



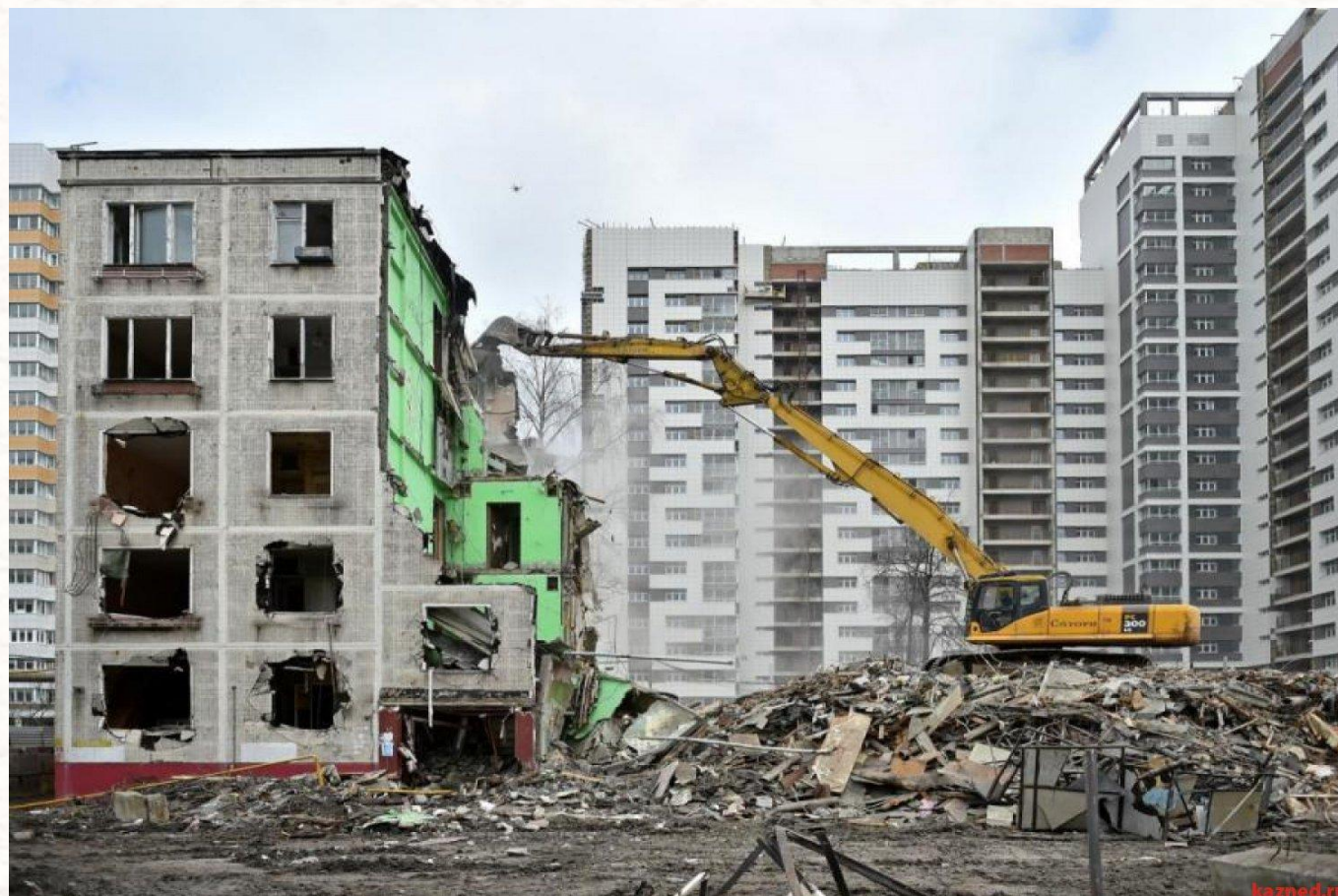
«Санкт-Петербургский архитектурно-строительный колледж»

Реновация промышленных объектов

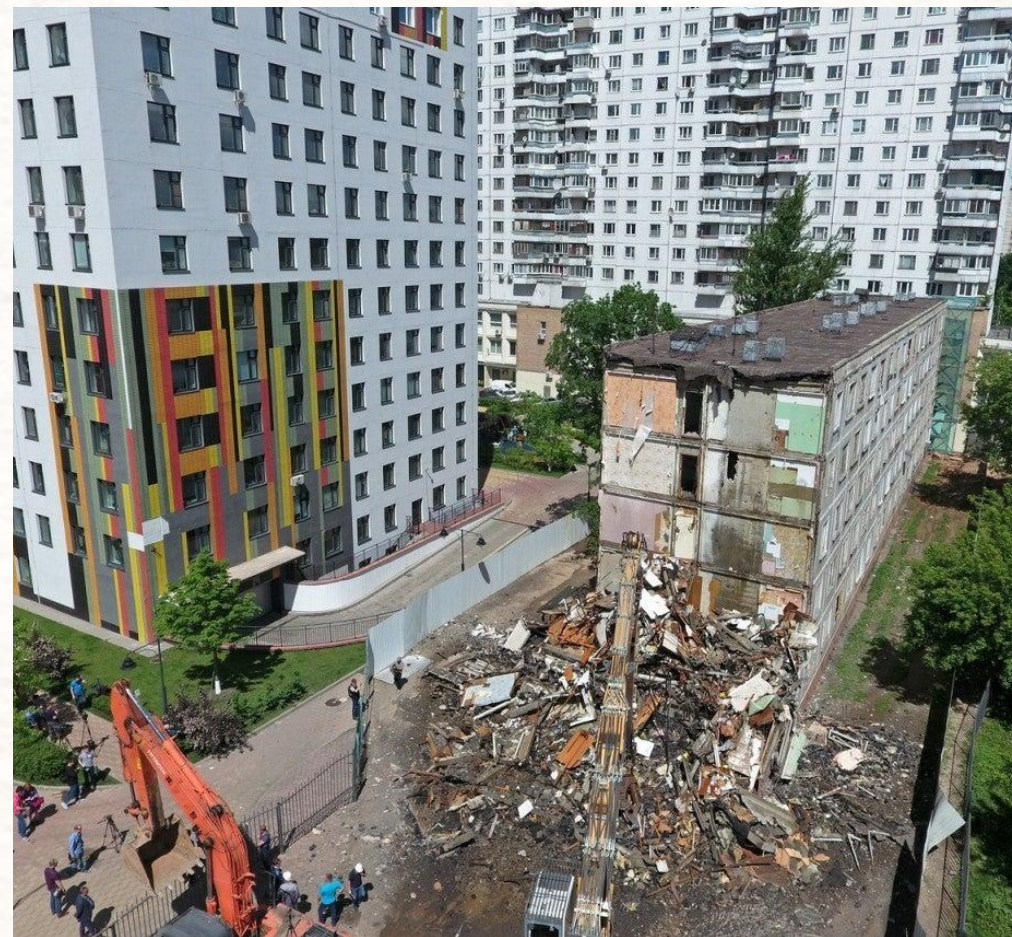
Выполнила студентка группы 31-П-16
Шулепова Влада

Реновация в Санкт-Петербурге. Программа реновации

- По программе «Развитие застроенных территорий в Санкт-Петербурге» город заменит аварийные здания середины XX века на новые и комфортабельные дома. Старые здания сносят, а на их месте построят новые. Соответствующий закон № 238-39 о программе был принят 6 мая 2008 в Санкт-Петербурге.



- Программа охватывает разные районы города, здесь на месте старой малоэтажной застройки и аварийных зданий появятся новые высотные дома. Жители получат квартиры в тех же районах, площадь новых квартир будет не меньше их прежнего жилья.
- Программа улучшит жизнь горожан и их семей. Город обновит дома, заменит инженерные коммуникации, проложит новые дороги и благоустроит дворы. Так же в рамках программы будут построены школы, больницы, детские сады и спортивные центры.



Зачем нужна программа реновации?

- Программа реновации выгодна жителям старых домов и городу. Жители получат современное жилье, а городу в будущем не придется решать проблему аварийных районов.



Основные цели программы реновации

- Предоставить горожанам комфортное и безопасное жилье. Сейчас многие дома пришли в негодность или построены по устаревшим нормам. Жить в них опасно или неудобно.
- Улучшить социальные и экономические параметры городского жилищного фонда. Новые благоустроенные районы станут более безопасными и приятными для жизни и привлекут инвесторов: магазины и коммерческие предприятия.



- Использовать городское пространство более эффективно. Сейчас многие территории заняты старыми и аварийными домами, многие из них подлежат сносу или требуют реконструкции. На их месте появится новое комфортабельное жилье.
- Обновить городскую инфраструктуру. Во время программы на территориях появятся новые дороги, школы и больницы, будут благоустроены дворы, обновятся инженерные коммуникации.



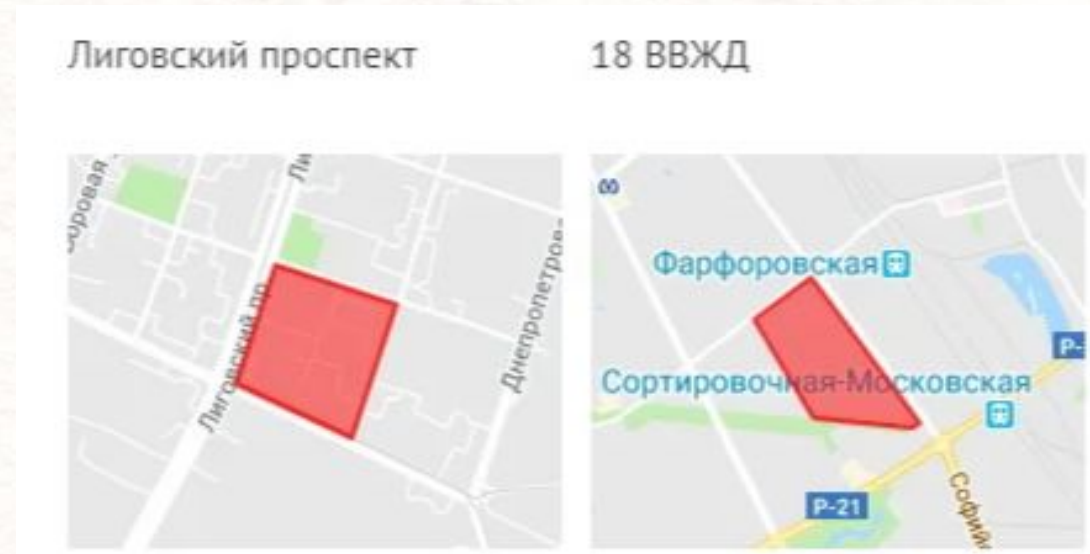
Обзор районов

- Со стартом программы реновации в Петербурге возможность заключения сделок с квартирами, попавшими в программу, не прекратилась. Покупатели рассматривают хрущевки как выгодную инвестицию, ведь в будущем собственник получит взамен новое благоустроенное современное жилье.



Фрунзенский район

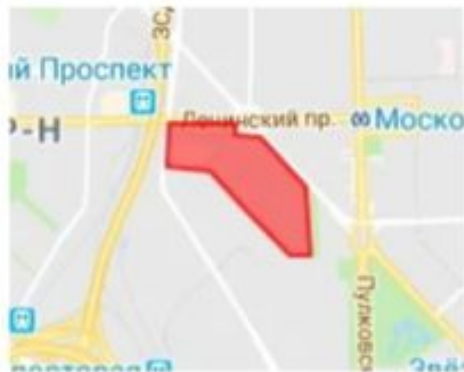
- Как северная, так и южная части района попали в программу реновации Петербурга. Инвесторы планируют создать современную городскую среду на территории 31 га. Взамен 35 старых типовых домов появятся удобные многоэтажки с полностью благоустроенными квартирами, а пространство кварталов будет отвечать требованиям удобной и безопасной жизни. Замена инженерных сетей, строительство социальных объектов, парковок, дворов – все это в планах инвесторов.



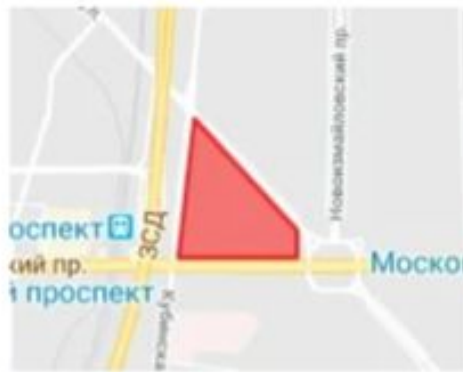
Московский район

- Всего на территории крупного Московского района (135,11 га) расположено 123 домов под снос. Вместо них построят новостройки, полностью отвечающие требованиям современного строительства, комфорта и благоустроенности. Обновят инженерные коммуникации. Построят объекты социальной инфраструктуры, которые сейчас совсем отсутствуют.

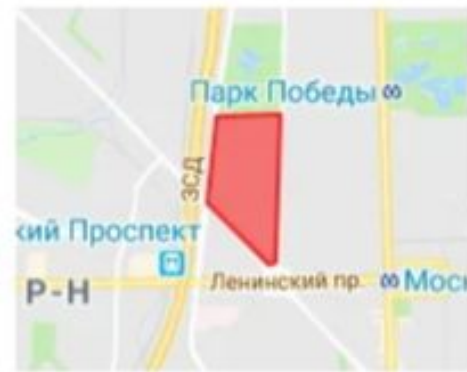
13–14–16 ЗВЖД



9 ЗВЖД



7–10 ЗВЖД



В заключение

- Следует понимать, что для властей программа переселения – прежде всего возможность более эффективно использовать земельные участки в зоне жилой застройки, построить дом выше, заселив в него больше людей. Эту цель преследуют и инвесторы реновации Петербурга. Совпадают ли цели застройщиков, властей и простых горожан – покажет время. В любом случае реновация Санкт-Петербурга еще не приобрела достаточного масштаба, чтобы судить о ее результатах.