



Олимпиада НТИ

О чём говорят снимки из космоса?

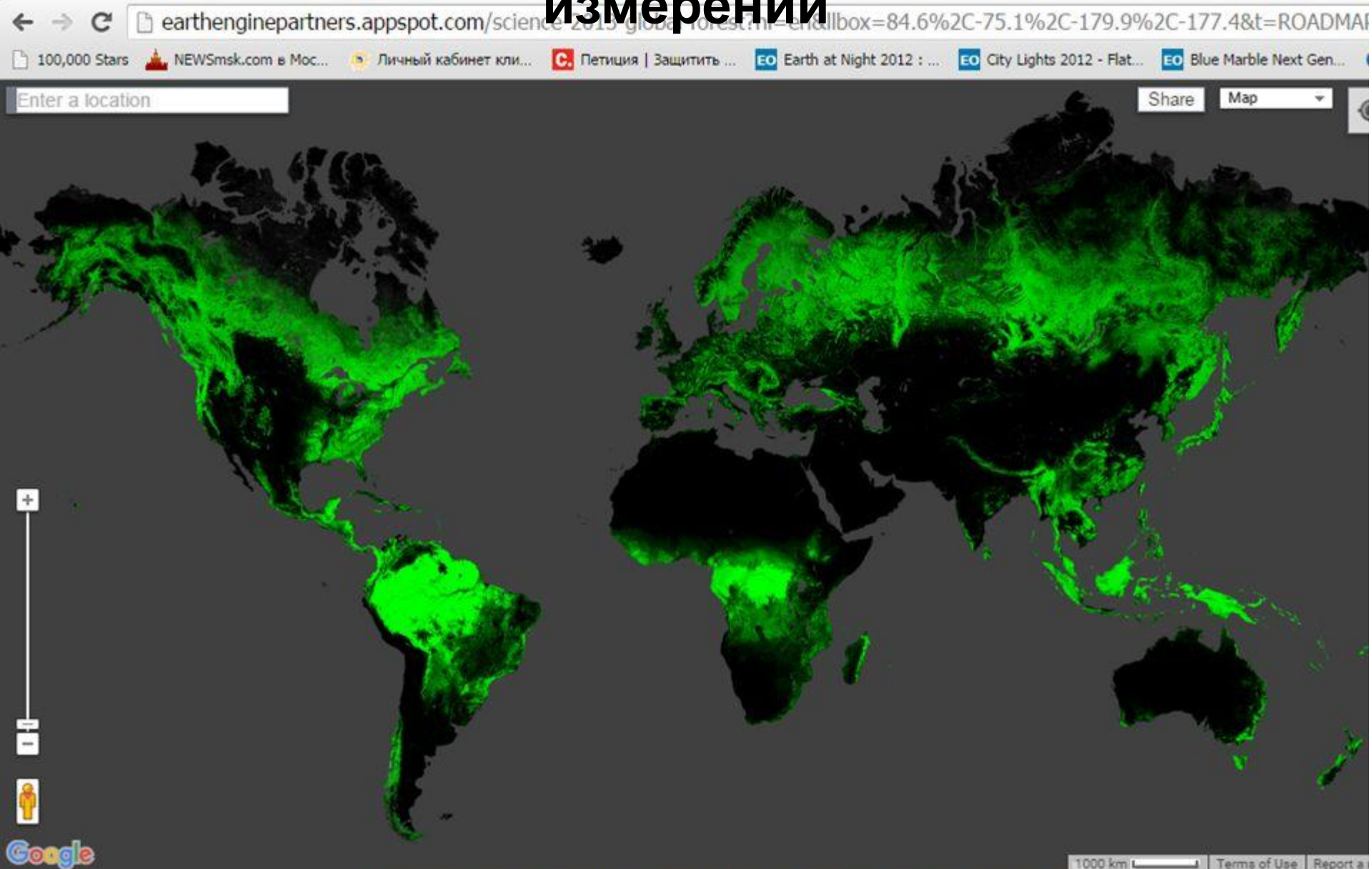


Съёмка земли из космоса

- Поверхность нашей планеты сегодня постоянно снимается из космоса целым рядом самых разнообразных спутников.
- Сегодня в открытом доступе находится большое количество самых разнообразных космических снимков, различных тематических карт, созданных на их основе, а также бесплатных программ для работы со снимками и картами.
- Доступны, разумеется, и платные снимки – они предоставляют ещё больше возможностей, но далеко не всегда нужны (или нужны в ограниченном количестве).

**У космических снимков есть
ряд важных преимуществ
перед другими источниками
информации**

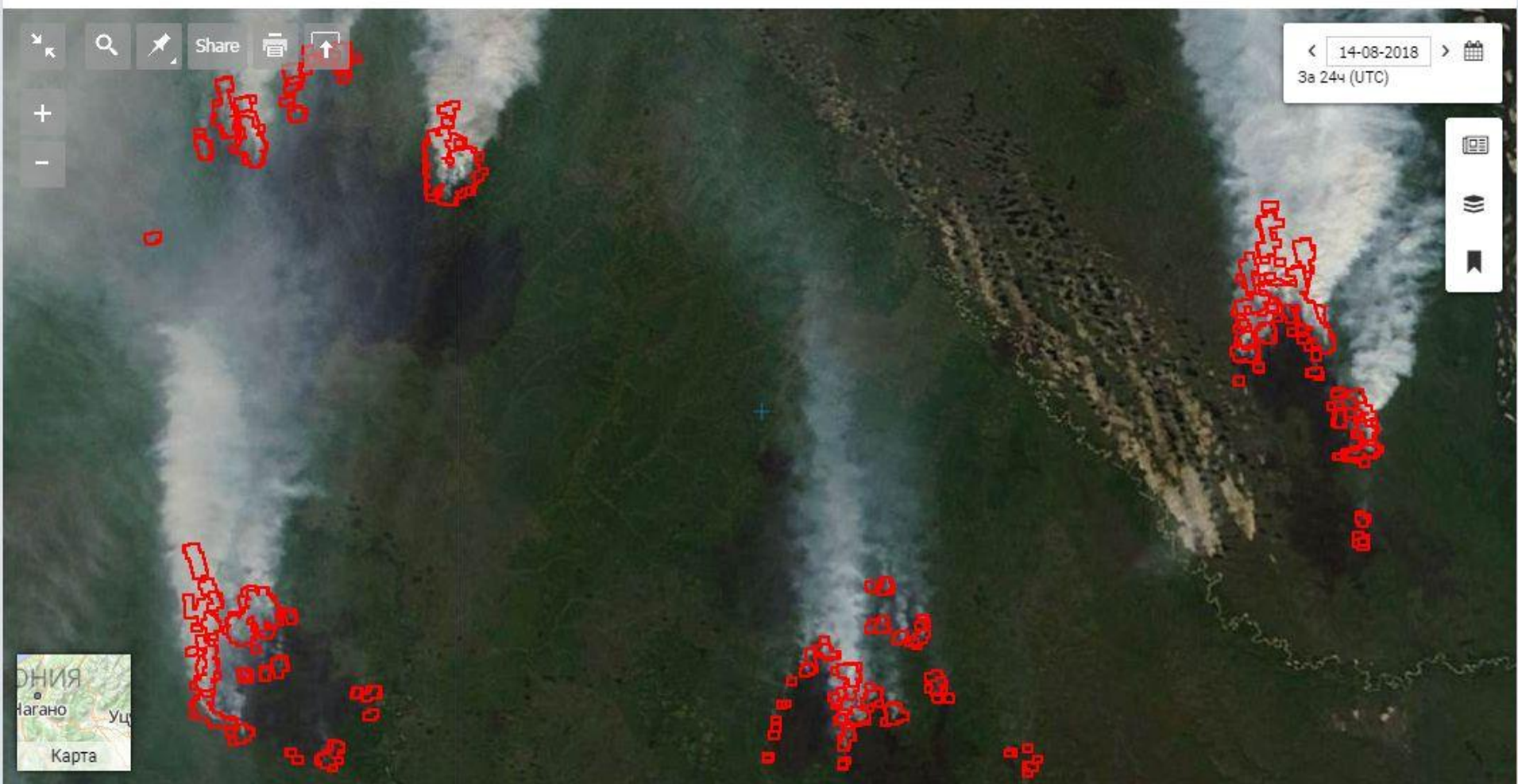
1. Объективность: информация с космических снимков – результат прямых физических измерений



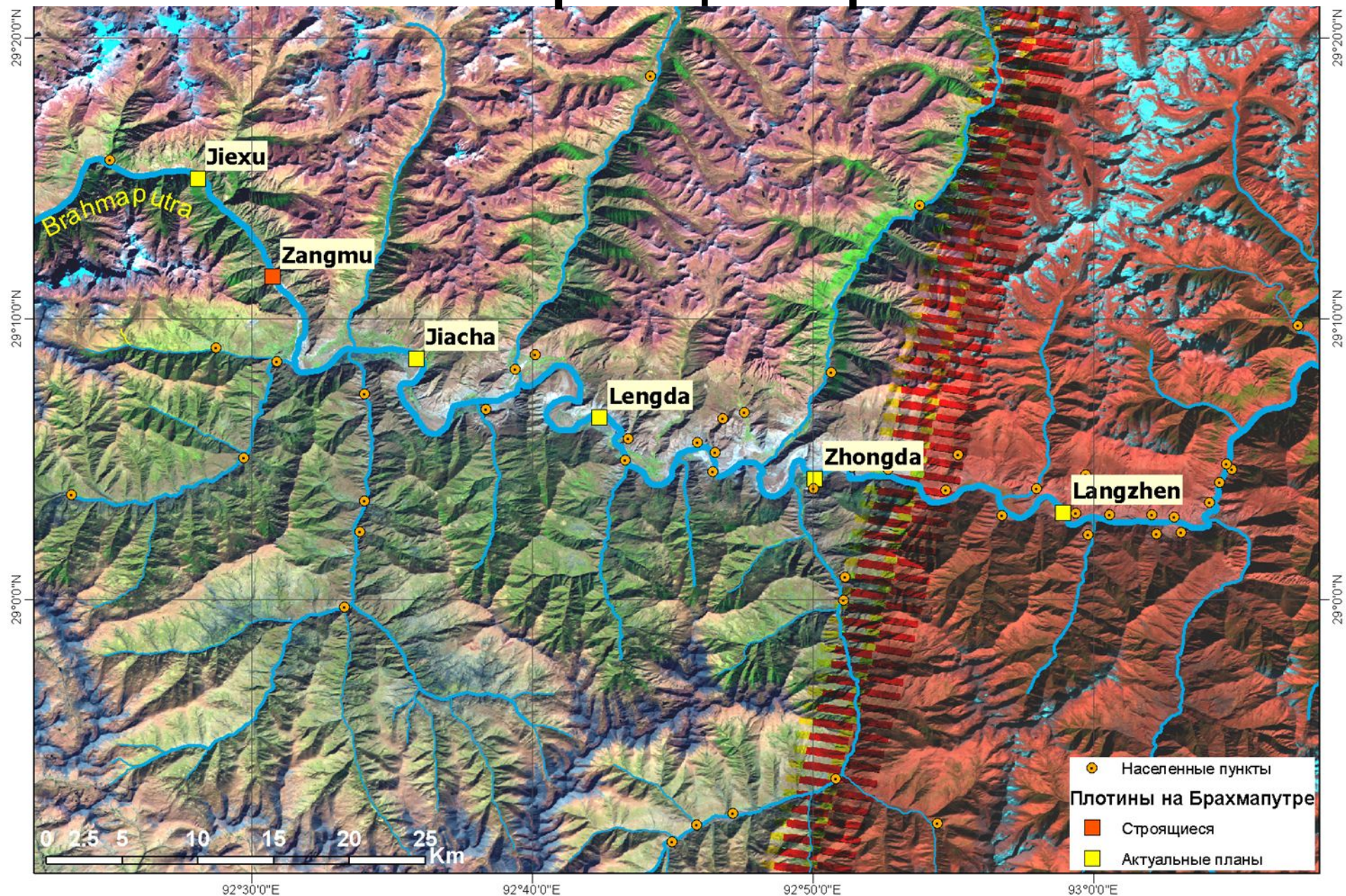
2. Актуальность. Сегодня можно получить информацию в режиме, близком к «реальному времени»



Карта пожаров



3. «Нам сверху видно всё»: для космической съёмки нет границ и закрытых зон



3. «Нам сверху видно всё»: для космической съёмки нет границ и закрытых зон



(C) Google
(C) GeoEye

Начните изучать нашу планету по спутниковым снимкам прямо сейчас!

Открытые геопорталы:

- [Яндекс Карты](#)
- [Google Maps](#)
- [Microsoft Bing Maps](#)
- [Космоснимки.РУ](#) и др.

Попробуйте самостоятельно понять, что сформировало облик различных участков на территории **нашей страны**. Ответьте на следующие вопросы.

В результате какого природного процесса или воздействия человека территория приобрела такой вид?



<http://j.mp/geoscan1>

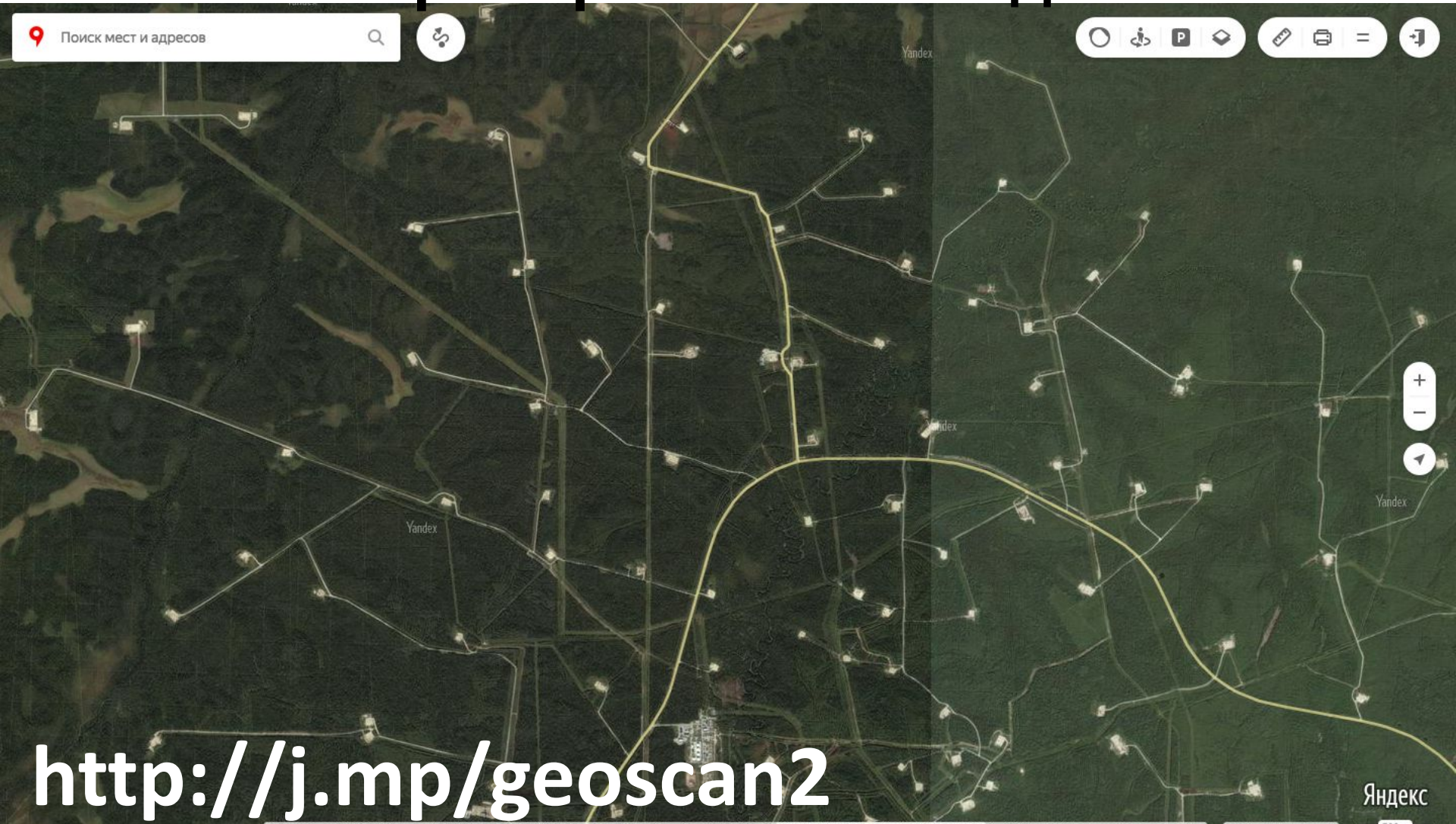
Яндекс

100 м

В результате какого природного процесса или воздействия человека территория приобрела такой вид?

1. расчистка леса под посевы сельскохозяйственных культур
2. добыча торфа
3. добыча золота
4. зарастание заброшенных полей
5. добыча угля открытым способом
6. заготовка древесины
7. военные действия
8. карстовые процессы
9. геологоразведка
10. добыча песка / других строительных материалов
11. строительство жилых домов
12. расчистка леса под пастбища

**В результате какого природного процесса
или воздействия человека территория
приобрела такой вид?**

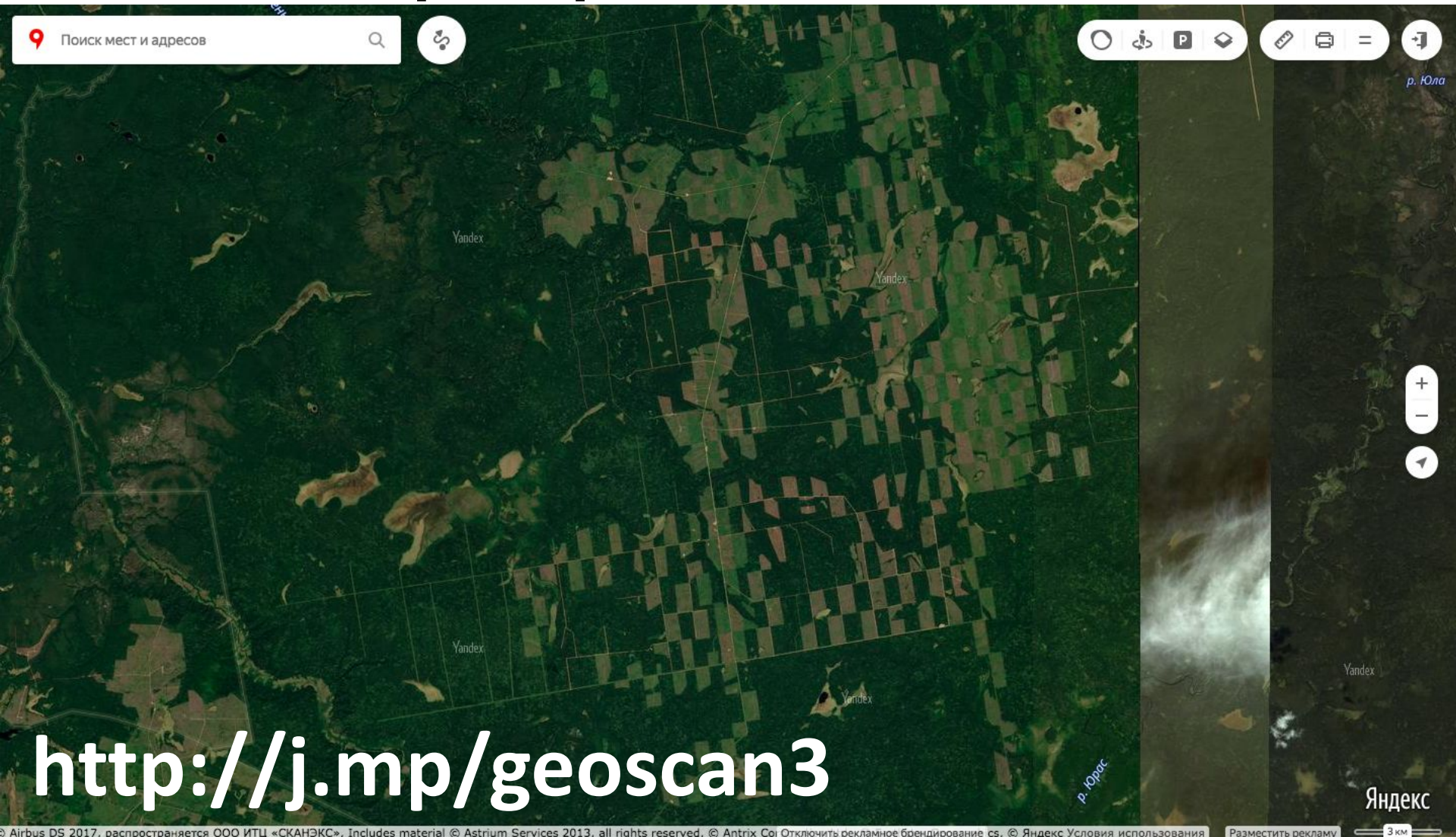


<http://j.mp/geoscan2>

В результате какого природного процесса или воздействия человека территория приобрела такой вид?

1. добыча нефти / газа
2. добыча золота
3. размещение стратегических ракет шахтного базирования
4. строительство дачного поселка / базы отдыха
5. размещение частей противовоздушной обороны
6. добыча угля шахтным способом
7. заготовка древесины
8. выпас и содержание на фермах крупного рогатого скота
9. строительство центра дальней радиосвязи
10. проведение военных учений
11. строительство жилых домов (коттеджей)
12. ведение интенсивного сельского хозяйства

**В результате какого природного процесса
или воздействия человека территория
приобрела такой вид?**



<http://j.mp/geoscan3>

В результате какого природного процесса или воздействия человека территория приобрела такой вид?

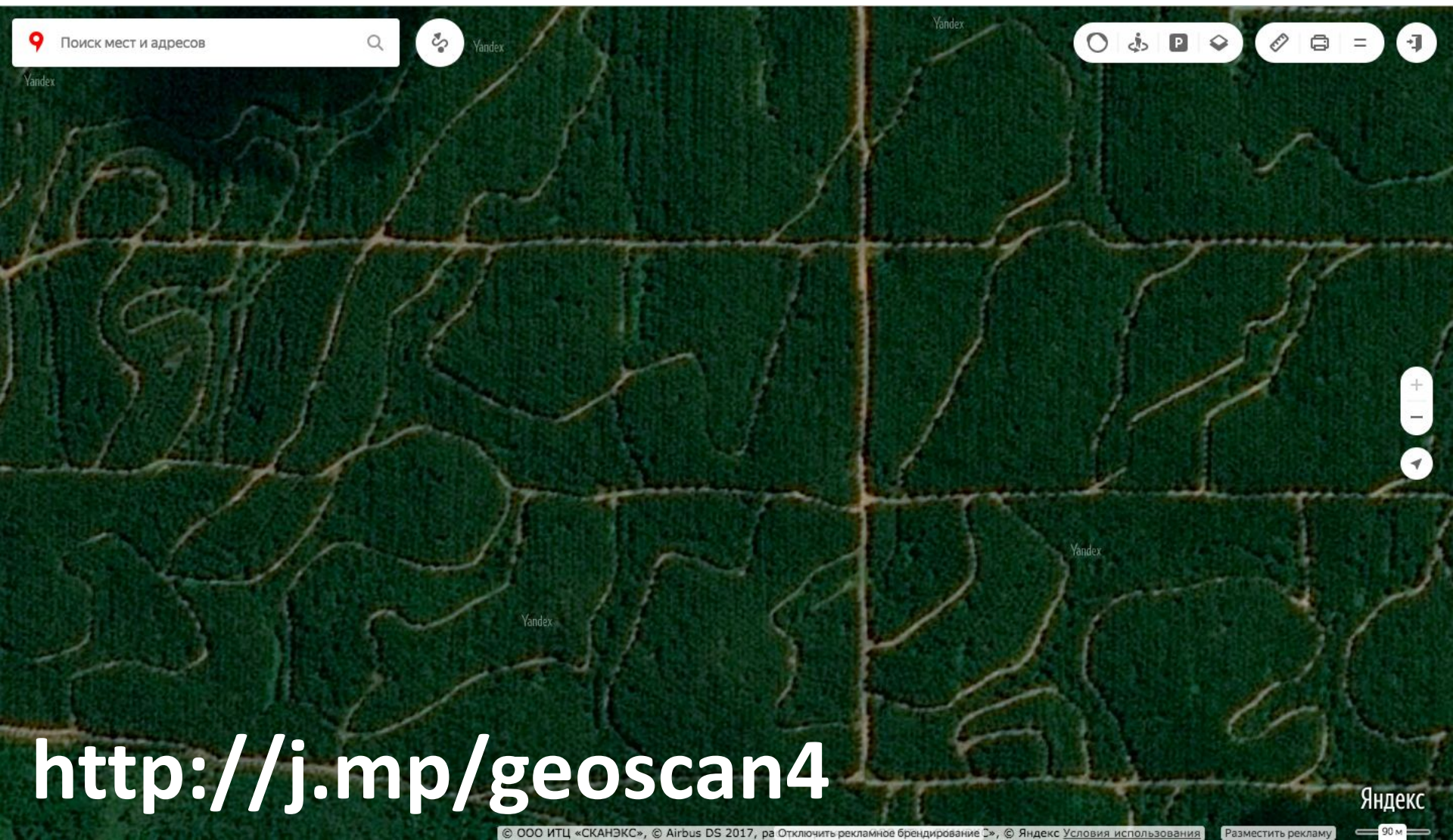
1. добыча золота
2. добыча нефти / газа
3. строительство гольф-клуба
4. расчистка леса под пастбища
5. строительство / расширение крупного населённого пункта
6. геологоразведка
7. осушение (мелиорация) болот
8. подготовка к проведению турнира Международной шахматной федерации
9. расширение космодрома (подготовка площадки для падения первых ступеней ракет)
10. выращивание сельскохозяйственных культур (распашка и обработка полей)
11. добыча торфа добыча угля открытым способом
12. заготовка древесины

Продолжим!

Разнообразиие природных условий на нашей планете чрезвычайно велико. Различия в способах ведения хозяйства, воздействия человека на природу и на ландшафты также очень разнообразно.

Какие объекты/ландшафты вы видите на космических снимках, какие процессы или явления, виды человеческой деятельности сформировали облик территорий **нашей планеты**? Ответьте на следующие вопросы.

Что из себя представляет данная территория?

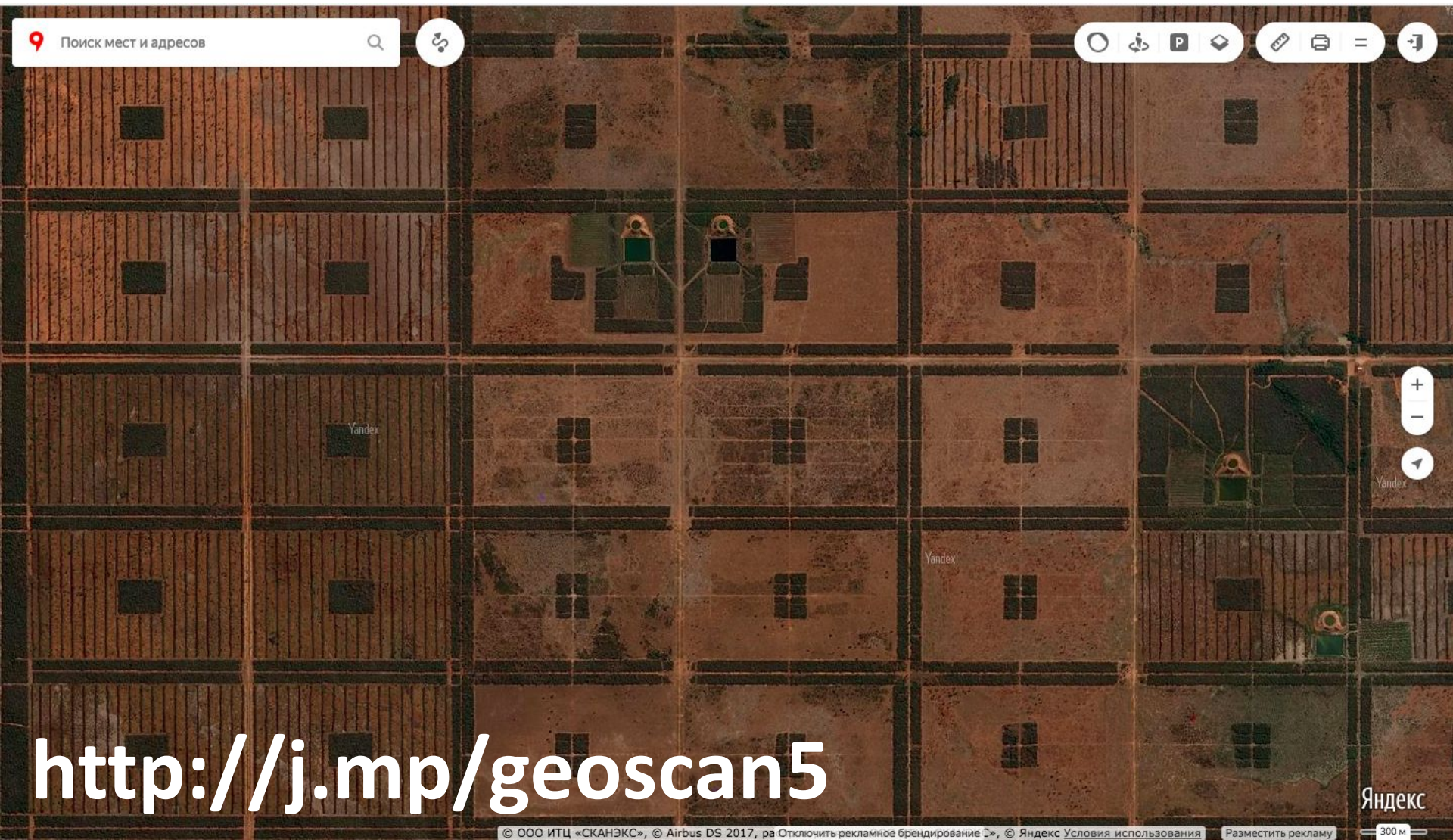


<http://j.mp/geoscan4>

Что из себя представляет данная территория?

1. плантации кокосовой пальмы
2. трасса для проведения гонок на квадроциклах
3. банановые плантации
4. плантации гевеи (каучуконоса)
5. тропический лес, в котором ведутся выборочные рубки для заготовки древесины ценных пород
6. фруктовые сады
7. плантации эвкалиптов
8. плантации масличной пальмы
9. городской парк с аллеями и дорожками
10. рисовые чеки
11. естественный тропический лес, пересечённый дорогами

Что из себя представляет данная территория?



<http://j.mp/geoscan5>

Что из себя представляет данная территория?

1. естественные прерии / льянос
2. аэродром
3. городской парк с аллеями и дорожками
4. военная база (не ракетная)
5. замаскированная ракетная база
6. зарастающие заброшенные поля
7. сухой тропический лес, сводимый под пастбища для скота
8. плантации гевеи (каучуконоса)
9. плантации эвкалиптов
10. посевы сельскохозяйственных культур (поля) с защитными лесополосами
11. плантации сахарного тростника
12. рисовые чеки

В результате какого природного процесса, явления или какой деятельности человека территория приобрела такой вид?



<http://j.mp/geoscan6>

В результате какого природного процесса, явления или какой деятельности человека территория приобрела такой вид?

1. подземный ядерный взрыв
2. провал грунта вследствие опустошения водоносных горизонтов
3. карстовый провал
4. падение метеорита
5. землетрясение
6. провал грунта вследствие добычи нефти / газа
7. подземный торфяной пожар
8. добыча угля открытым способом
9. обрушение угольной шахты
10. добыча алмазов открытым способом
11. добыча медной руды открытым способом
12. извержение вулкана

Где найти такие задачи?



**Демо-этап Олимпиады НТИ:
[https://stepik.org/lesson/126334/
step/1?unit=110770](https://stepik.org/lesson/126334/step/1?unit=110770)**