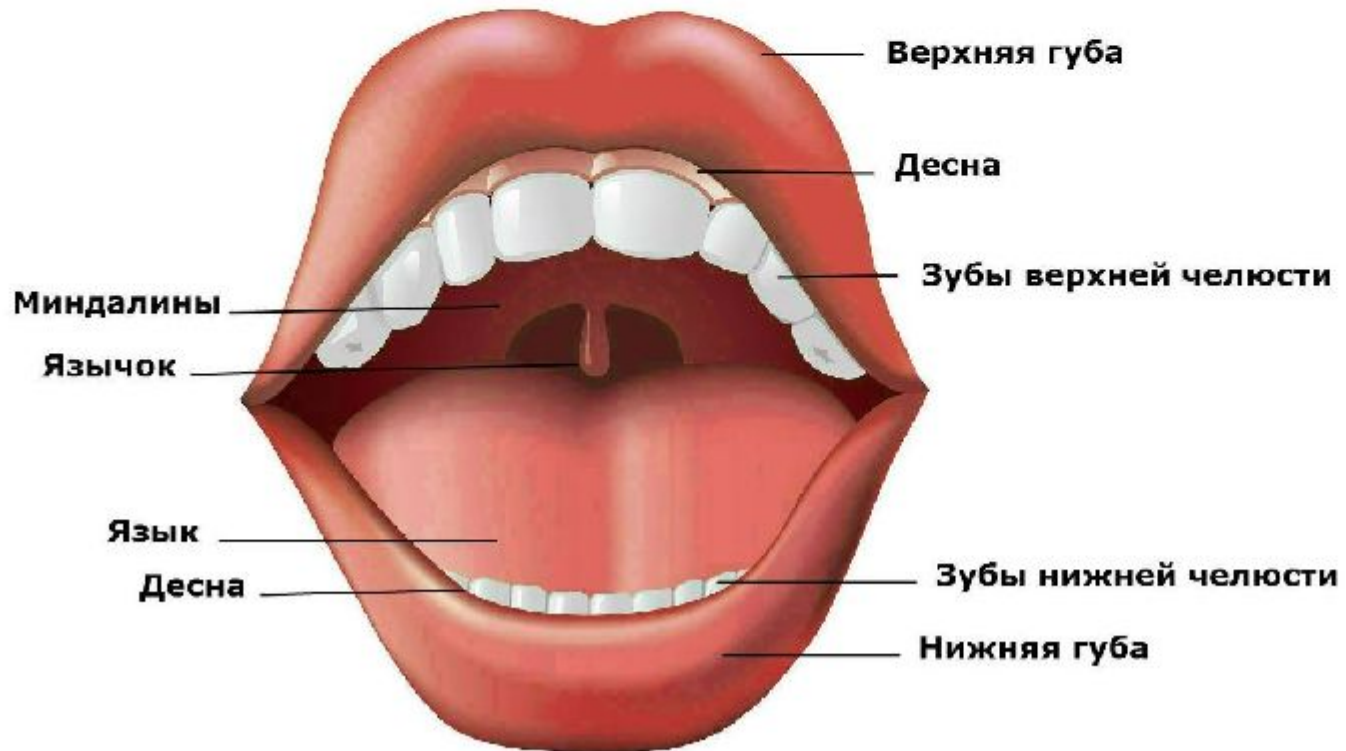


ПИЩЕВАРЕНИЕ В РОТОВОЙ ПОЛОСТИ



РОТОВАЯ ПОЛОСТЬ

- Передний начальный отдел пищеварительного аппарата, в котором с помощью зубов, языка и мышц щек пища подвергается механической переработке, а с помощью слюны - химической

В ротовой полости происходит первый этап пищеварения



1. пища измельчается и перетирается зубами во время жевания.
2. пища перемешивается и смачивается слюной.
3. определяется вкус и качество пищи.
4. Происходит расщепление углеводов.
5. Происходит формирование пищевого комка и проталкивание его в глотку.

ГУБЫ

- Функция: захват пищи, определение ее качества



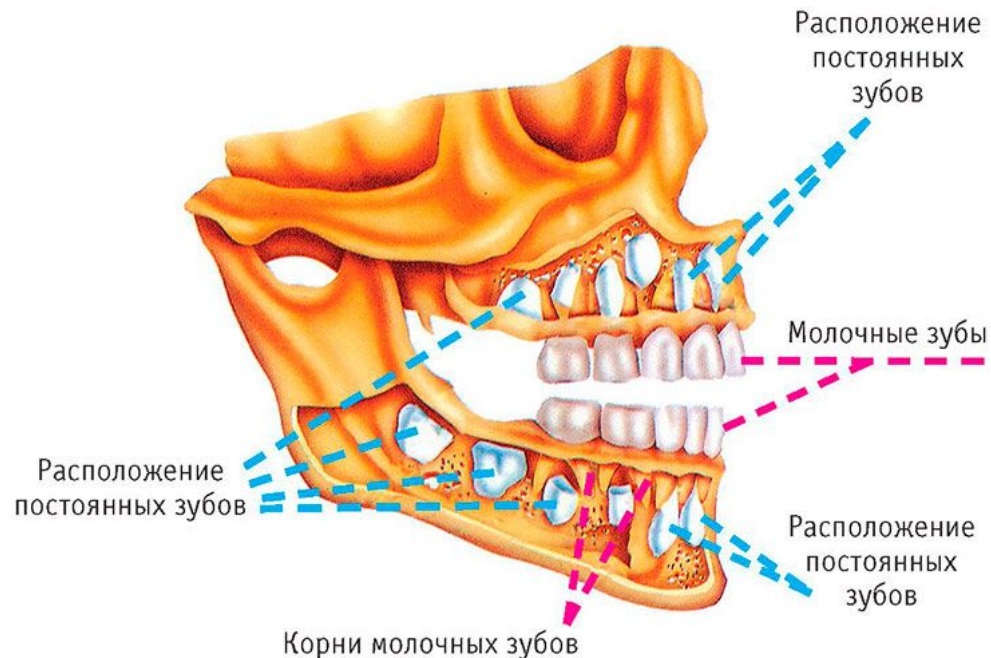
ЗУБЫ

- Костные образования верхней и нижней челюсти, служащие для захвата, удержания и пережевывания пищи

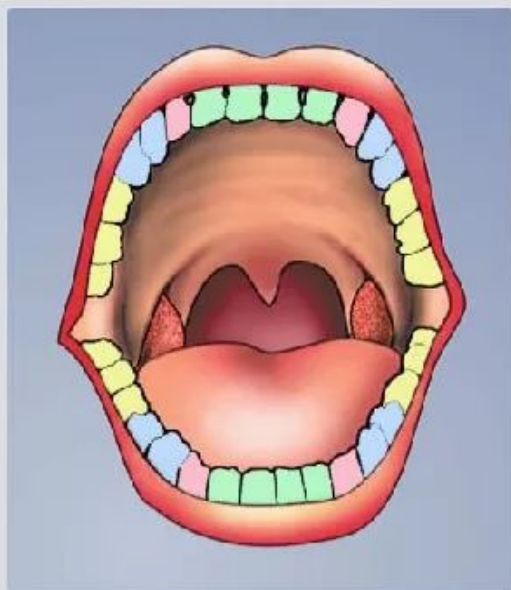


СМЕНА ЗУБОВ ЧЕЛОВЕКА

Замена молочных зубов на постоянные начинается с 6-7 лет, заканчивается в возрасте 15 лет. Зубы мудрости могут прорезываться до 25-30 лет, либо вообще не появляются.



РАСПОЛОЖЕНИЕ ЗУБОВ ЧЕЛОВЕКА



Резцы

$4+4=8$

Клыки

$2+2=4$

Малые коренные

$4+4=8$

Большие коренные

$6+6=12$

Количество постоянных зубов – 32.

Количество молочных зубов – 20.

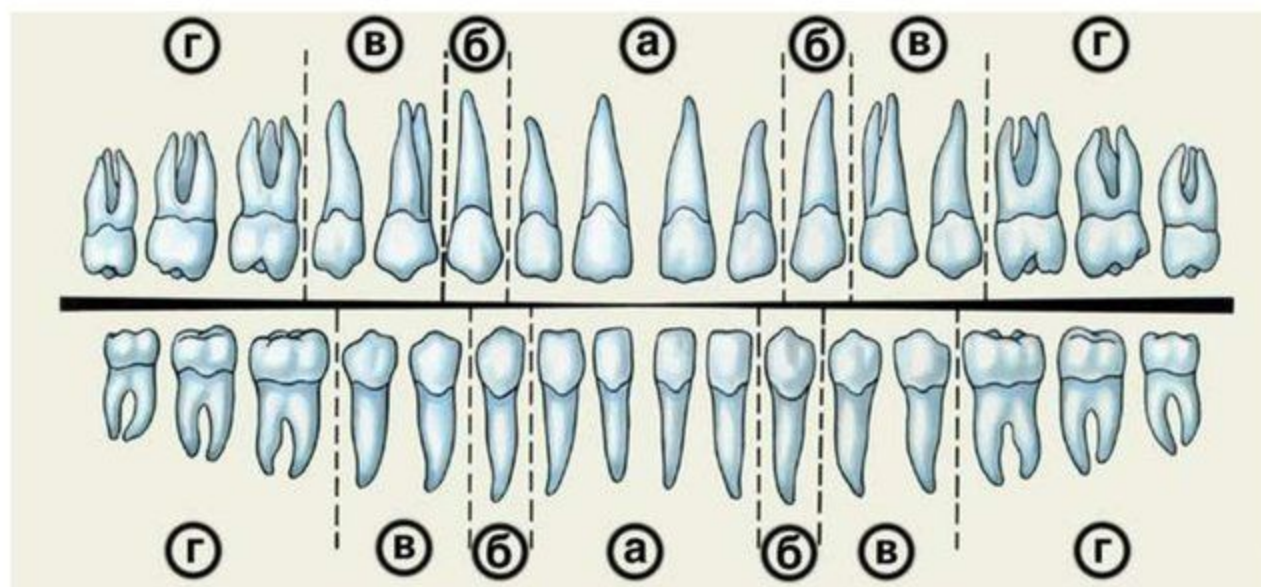
Зубы мудрости и малые коренные вырастают без молочных предшественников.

Зубная формула

Зубы человека различаются по форме (*гетеродонтные*).

Зубная формула – это схематичная запись зубной системы млекопитающих

У взрослого человека все типы зубов:



- а - резцы
- б - клыки
- в - малые коренные (премоляры)
- г - большие коренные (моляры)

взрослый

	верхняя челюсть		
правая сторона	3 2 1 2	2 1 2 3	левая сторона
	3 2 1 2	2 1 2 3	

ребёнок

	верхняя челюсть		
правая сторона	2 0 1 2	2 1 0 2	левая сторона
	2 0 1 2	2 1 0 2	

СТРОЕНИЕ ЗУБА

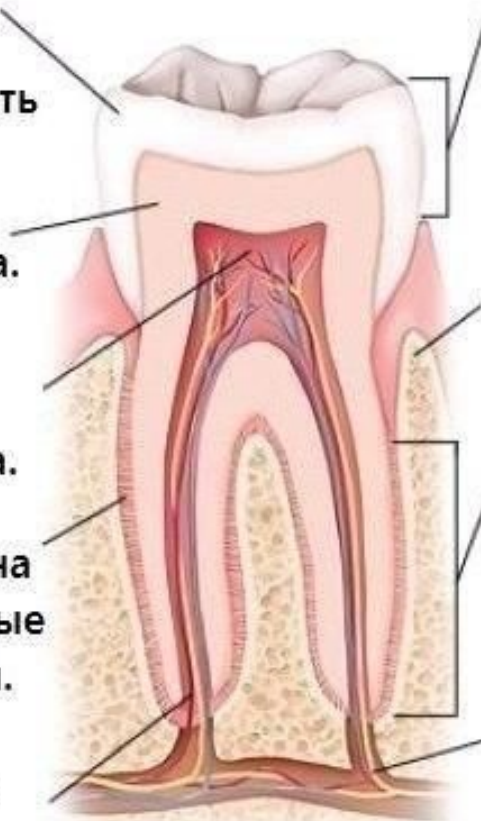
Эмаль – это твердая оболочка, которая защищает поверхность зуба.

Дентин – средний слой зуба.

Пульпа – это мягкая внутренняя ткань зуба.

Связки – крошечные волокна соединительной ткани, которые прикрепляют корень к кости.

Кровеносные сосуды доставляют питательные вещества к зубу.



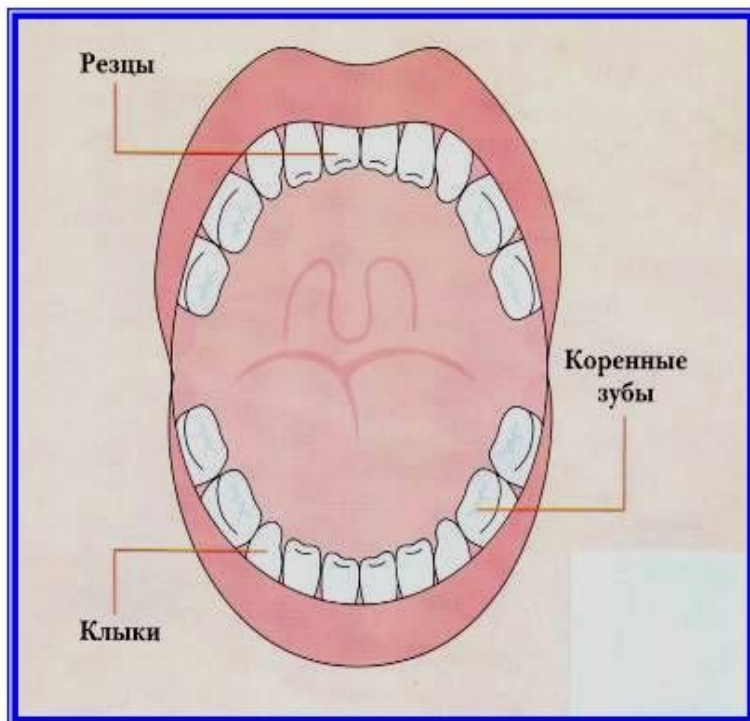
Коронка – это видимая часть зуба, ее поверхность участвует в процессах кусания и жевания.

Кость челюсти обеспечивает защиту и устойчивость зуба.

Корень – это часть зуба, которая находится в поддерживающей кости.

Нервы передают сигналы, например, боль, к мозгу.

ФУНКЦИИ ЗУБОВ



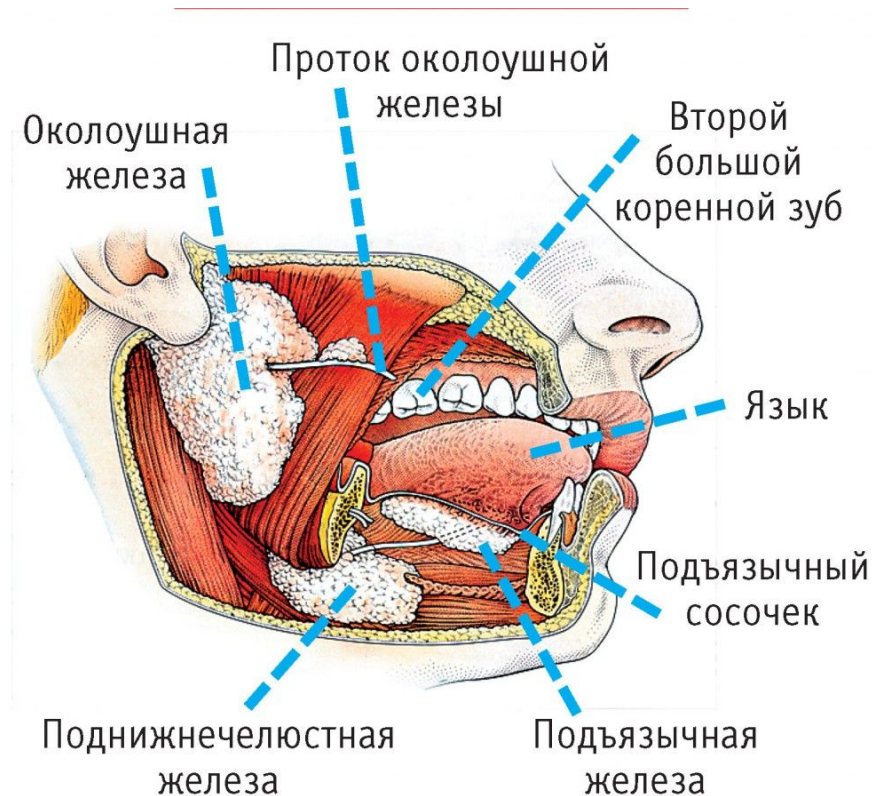
***РЕЗЦЫ** – разгрызать
твёрдую пищу*

***КЛЫКИ** – откусывать
твёрдую пищу*

***КОРЕННЫЕ ЗУБЫ** –
перетирать пищу*

СЛЮННЫЕ ЖЕЛЕЗЫ

- Функция: смачивание пищи, защитная (убивает бактерии)



СЛЮННЫЕ ЖЕЛЕЗЫ

- Ферменты амилаза и мальтаза слюнных желез расщепляют крахмал (углевод растительного происхождения) и гликоген (углевод животного происхождения)

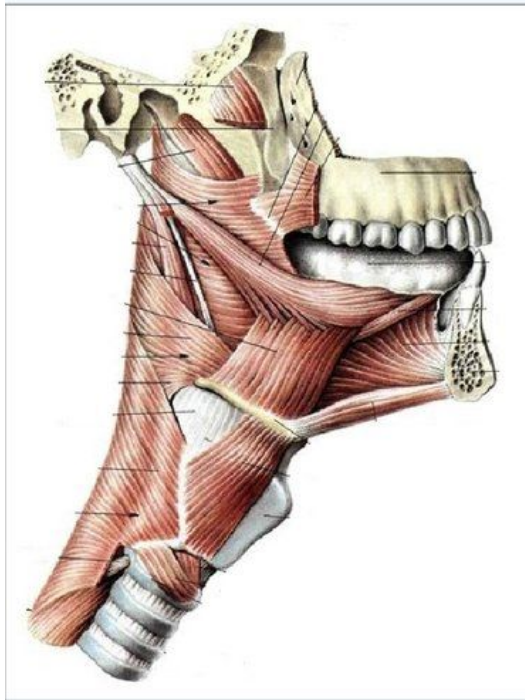
ЯЗЫК

- Функция: направляет пищу к зубам, перемешивает ее, передвигает в глотку для глотания; распознает качество пищи

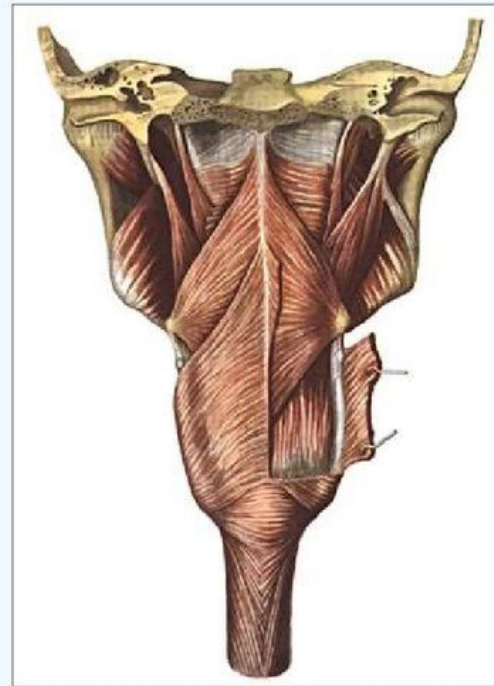


ГЛОТКА

- Функция: проталкивание пищи в пищевод



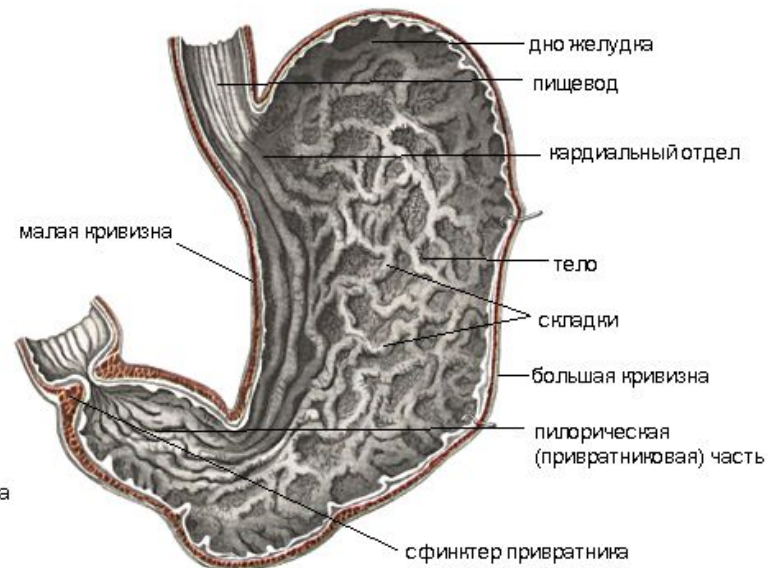
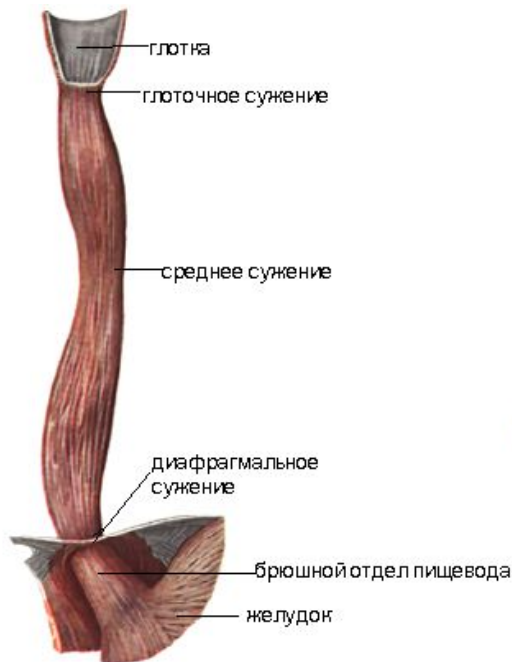
Глотка (вид справа)



Глотка (вид сзади)

ПИЩЕВОД

- Функция: проталкивание пищи в желудок за счет волнообразных сокращений стенки (перистальтики) (6-8 с.)





Итак, правильная гигиена полости рта включает:

- **тщательную чистку зубов с помощью зубной щетки и пасты**
- **очищение полости рта после каждого приема пищи**
- **уход за межзубными промежутками**

