

УРОК ПО ТЕМЕ:

план местности

СРАВНИТЕ ИЗОБРАЖЕНИЯ УЧАСТКОВ ЗЕМНОЙ ПОВЕРХНОСТИ

Что вы видите на данном слайде?

Как называется это изображение земной поверхности?



АЭРОФОТОСНИМОК

ПЛАН

В чём отличие и сходство плана местности и аэрофотоснимка?

Изображение как на аэрофотоснимке, так и на плане, делается сверху.

На аэрофотоснимке изображенные предметы более похожи на их действительный вид на местности

По плану местности можно определить название населенного пункта или определить породы деревьев в лесу

Какое изображение дает больше сведений и удобнее для изучения местности?

*ПЛАН (от лат . planum - плоскость) –
это простейший вид карты.*

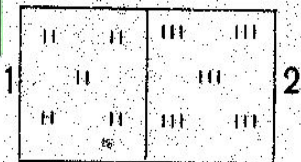
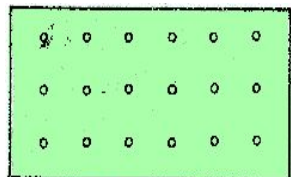
**План местности - это
чертеж небольшого
(порядка 0,5 км)
участка местности в
крупном масштабе в
условных знаках.**



Чтобы читать план нужно знать условные знаки.

**Условные
знаки**

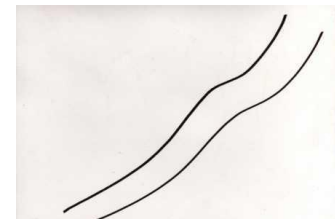
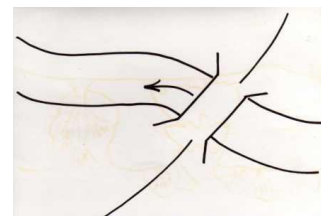
Площадные



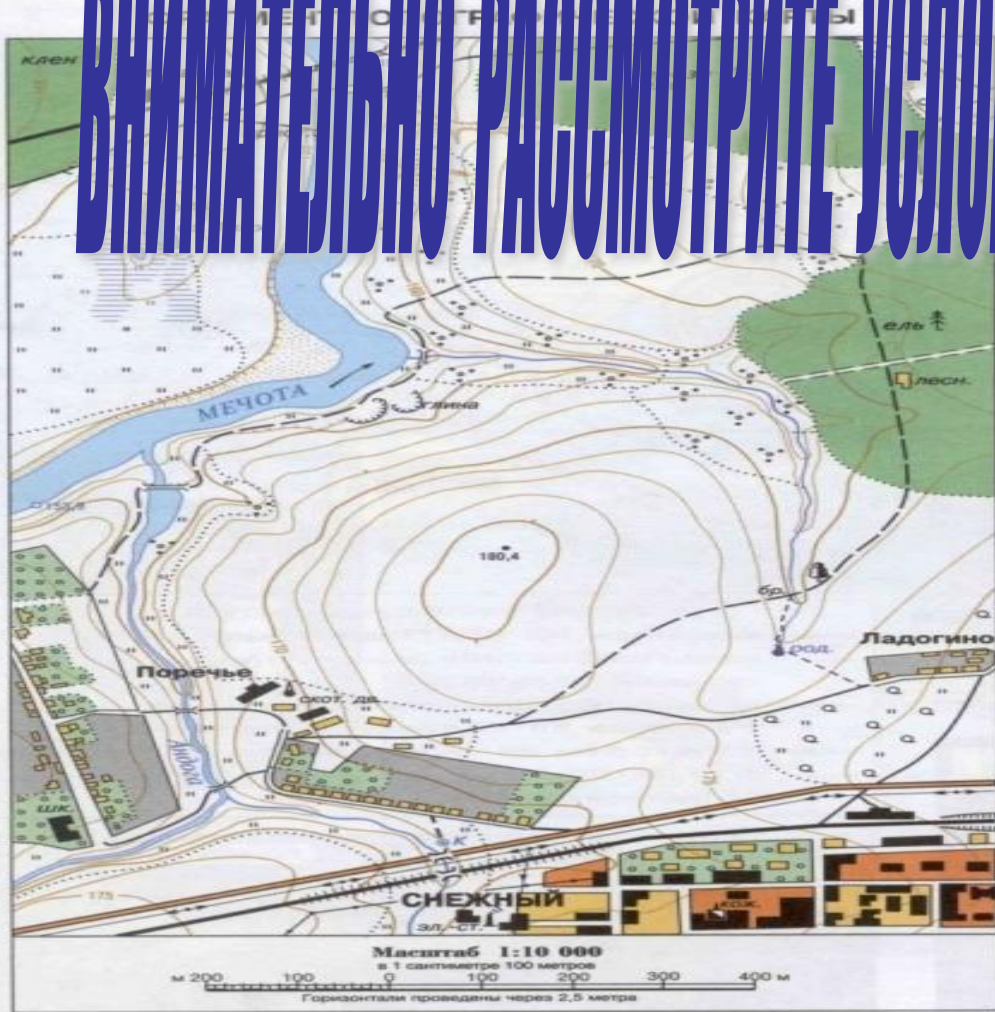
Внемасштабные



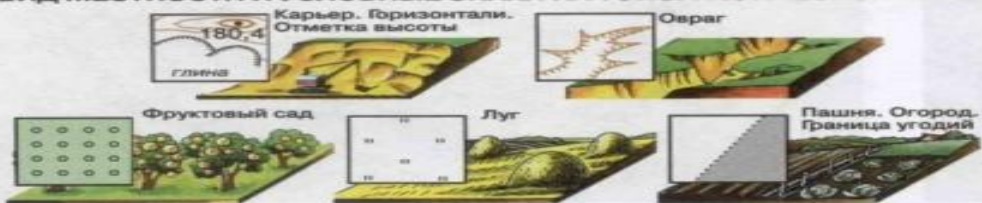
Линейные



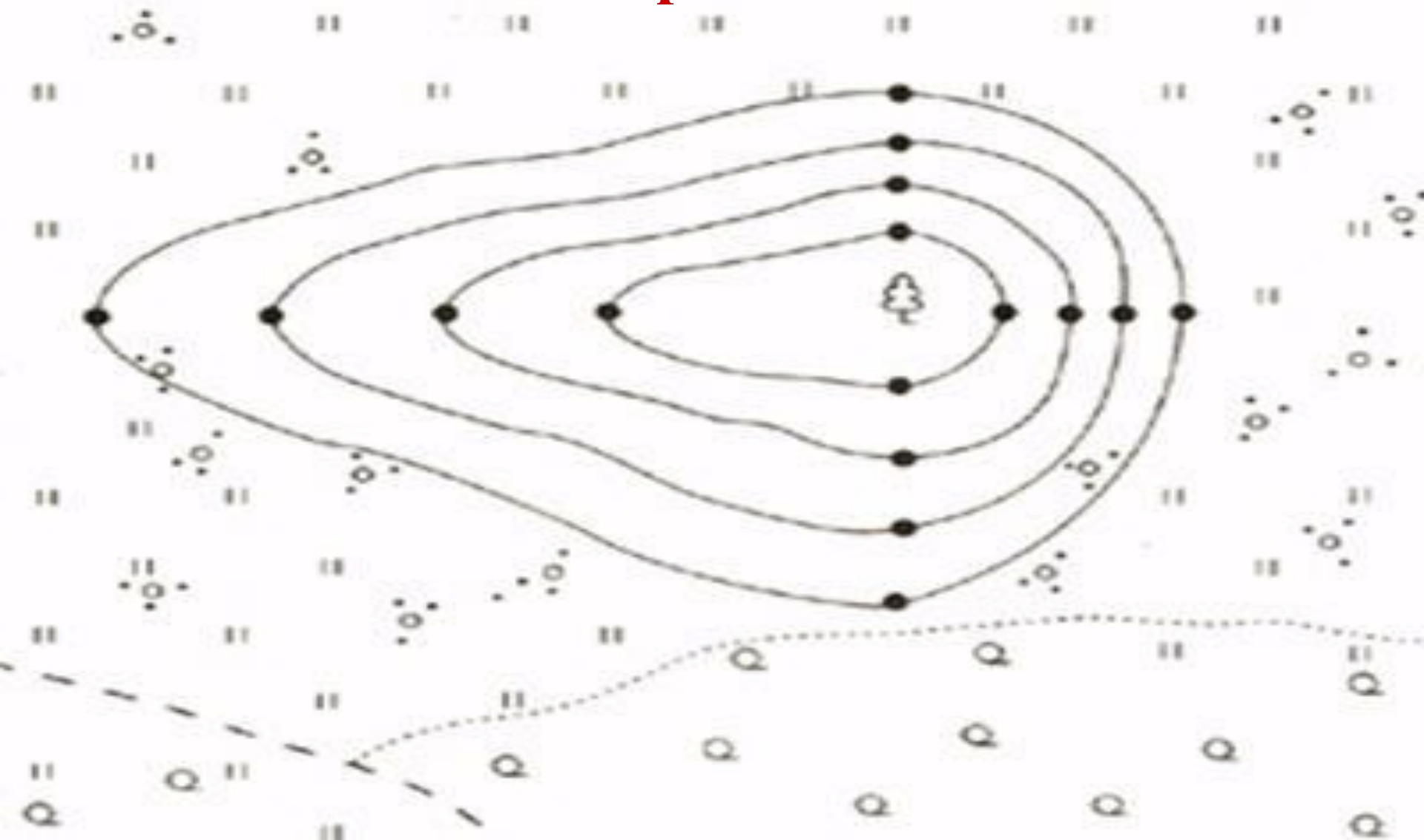
ВНИМАТЕЛЬНО РАССМОТРИТЕ УСЛОВНЫЕ ЗНАКИ В ВАШИХ АТЛАСАХ.



ВИД МЕСТНОСТИ И УСЛОВНЫЕ ЗНАКИ НА ТОПОГРАФИЧЕСКОЙ КАРТЕ



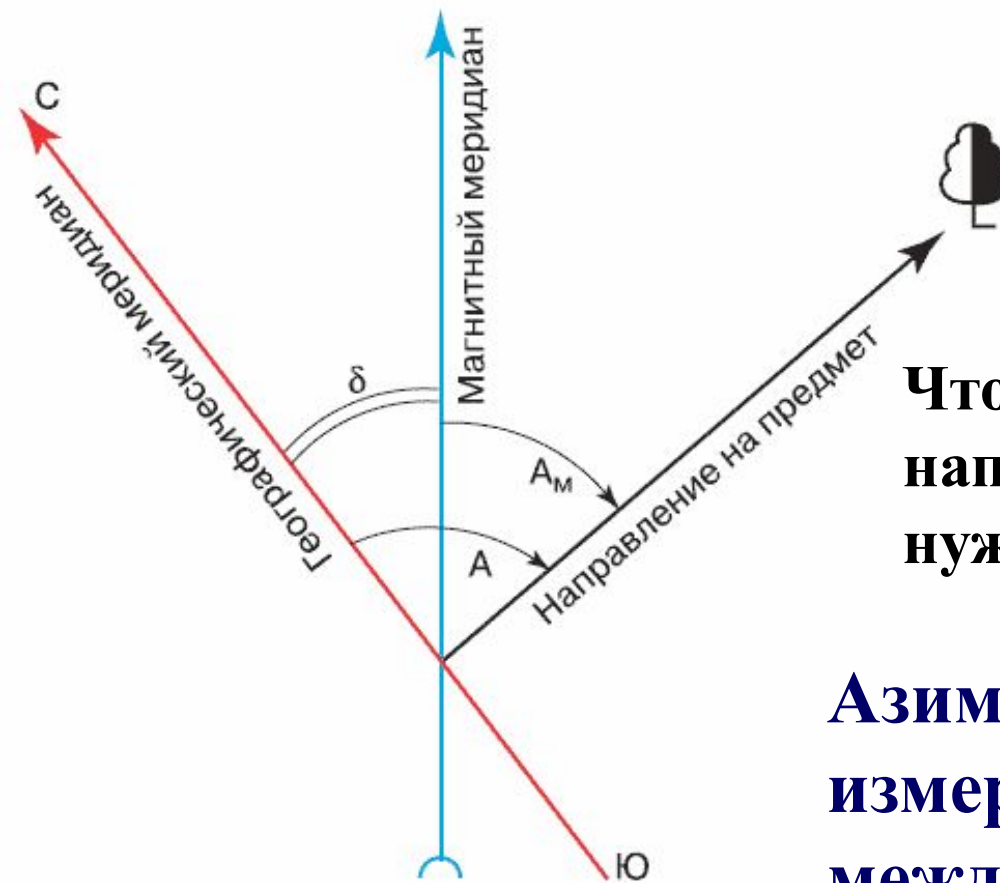
**Не пользуясь атласом, попробуйте определить
какие природные объекты здесь
изображены**



АЗИМУТ

Чтобы определить точное направление на объект, нужно определить азимут.

Азимут – это угол, измеренный в градусах, между направлением на север и направлением на объект, отсчитываемый по часовой стрелке.



Определение величины азимута.

