



Проект на тему: «Озеро - Горькое»

Выполнил: ученик 5 «а» класса МАОУ СОШ №7
г.Ишима Тюменской области
Прокопьев Дмитрий

Озеро в народе называют «Горько-соленое»

Озеро бессточное, реликтового происхождения, имеет грушевидную форму.

- Длина озера составляет 1650м, максимальная ширина 840м.

Площадь водного зеркала составляет 81га.
Максимальная глубина озера 1,9 м., средняя-1,33 м.



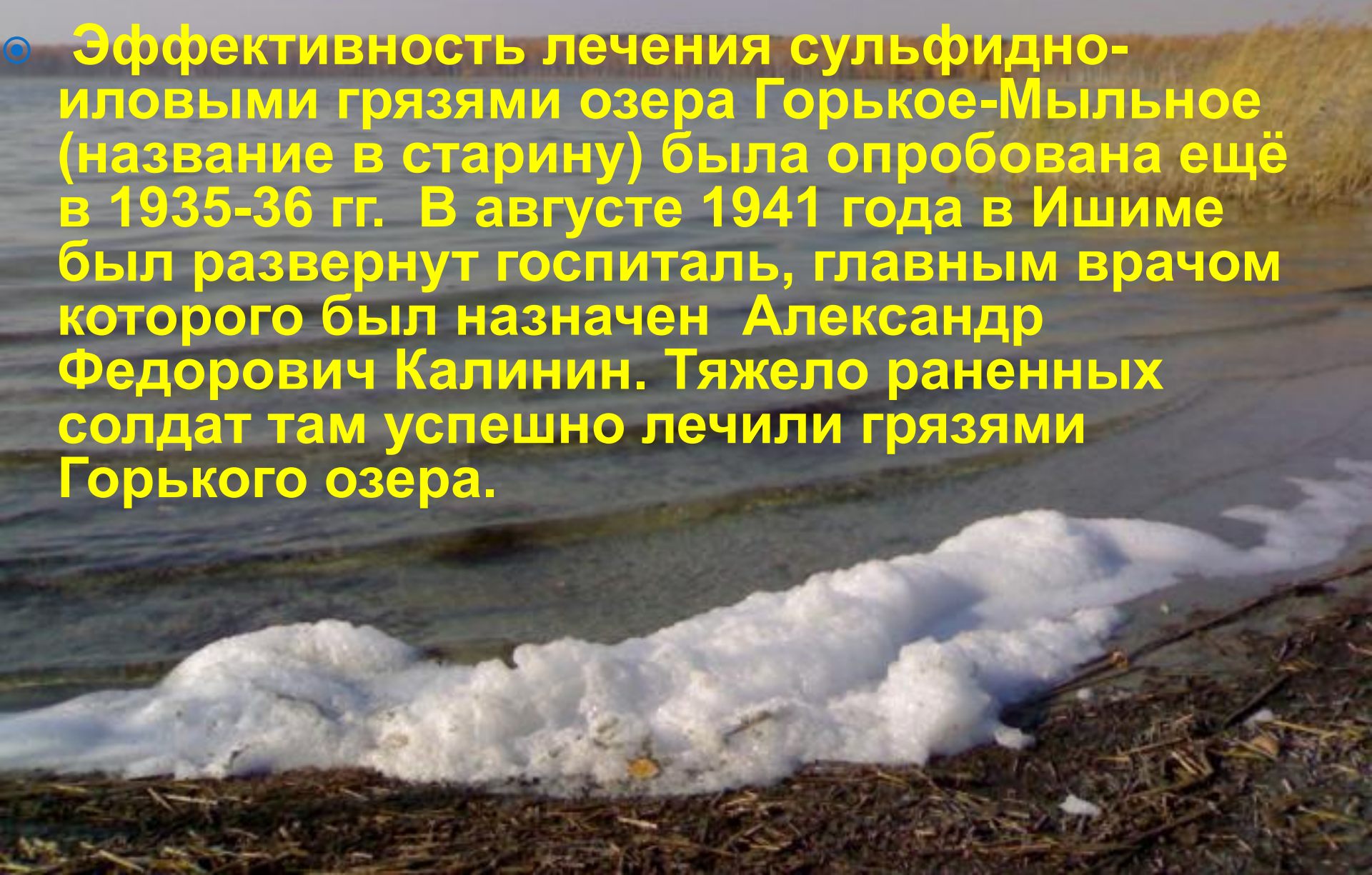
Исторические факты:

Озеро Горько-Солёное расположено в двух десятках вёрст от города Ишима Тюменской области.

Легенды рассказывают, что целебную воду из этого озера крестьяне несли больному царю Петру I, да не успели - скончался император. В 1830-х годах здесь лечился грязями сосланный в Ишим польский дворянин Адольф Янушкевич, друг Адама Мицкевича.

Открытие лечебных свойств

- Эффективность лечения сульфидно-иловыми глинами озера Горькое-Мыльное (название в старину) была опробована ещё в 1935-36 гг. В августе 1941 года в Ишиме был развернут госпиталь, главным врачом которого был назначен Александр Федорович Калинин. Тяжело раненных солдат там успешно лечили глинами Горького озера.



○ После войны около двадцати специалистов тщательно обследовали озеро. Лечебные свойства воды и грязи подтвердились. На дне водоема врачи нашли источники. Одни были теплыми, другие – солеными, третьи имели совершенно чистую пресную воду. А пять видов грязи оказались наделенными совершенно удивительными целебными качествами. Определили и лечебные свойства воздуха, особенно проявляющиеся во время утренней зари и на закате солнца.



Туристический маршрут:

В жаркие летние дни озеро превращается в курорт.

Местонахождение озера:

Тюменская область, Ишимский район.

В 15 километрах от Ишима по дороге Р-403

Ишим- Казанское-Петропавловск.

Расстояние между городами Екатеринбург, Свердловская область, Россия и Ишим, Тюменская область, Россия по автомобильным дорогам общего пользования составляет — 623.79 км.

Чтобы преодолеть это расстояние на автомобиле со средней скоростью 80 км/ч понадобится — 6.9 ч.

☰

🚗 🚌 🚶 🚲 🛩

Екатеринбург, Свердловская обл.

Ишим, Тюменская обл.

+ Добавить пункт назначения

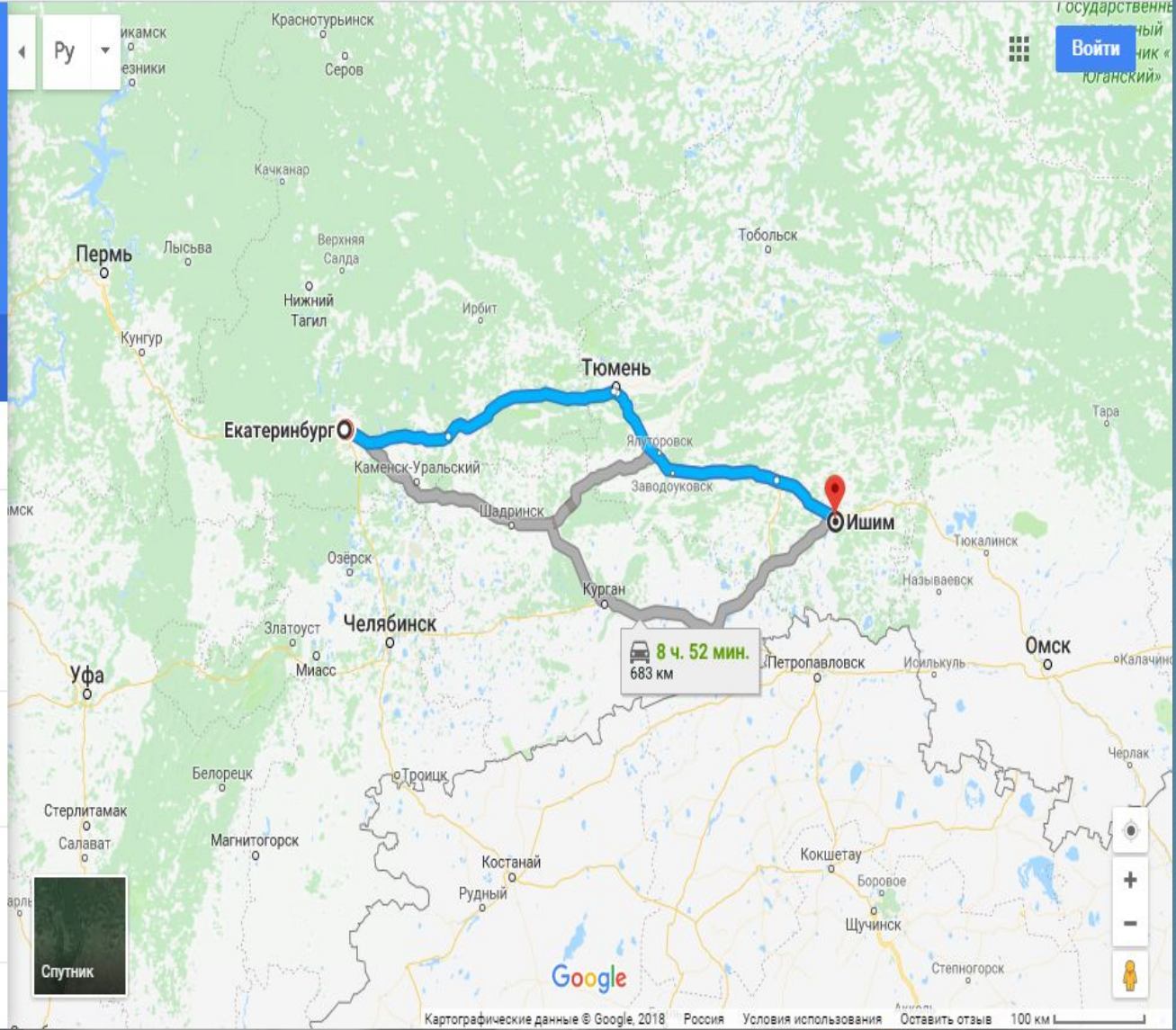
Отправление сейчас ▾ ПАРАМЕТРЫ

📱 Отправить маршрут на телефон

🚗 через E22 **8 ч. 10 мин.**
Самый быстрый маршрут, пробки как обычно 620 км
[ПО ШАГАМ](#)

🚗 через R354 **8 ч. 18 мин.**
635 км

🚗 через R354 и E30 **8 ч. 52 мин.**
683 км



Озеро «Горько-соленое»

Озеро Горькое - одно из любимых мест отдыха Ишимцев и приезжих гостей. С помощью его воды можно лечить многие болезни.

Целебны также его грязи.



Озеро Горькое





PUTI-shestvuy

Лечебные грязи озера

- Грязевая залежь представлена низкоминерализованными-слабосульфидными иловыми отложениями. Площадь её составляет 55га.
- Разведанные запасы лечебных грязей утверждены протоколом НТС ГРО «Лечминресурсы» Минздрава Российской Федерации №7 от 27.01.1994г по состоянию на 20.08.1993г.
- Низкоминерализованные-слабосульфидные иловые лечебные грязи озера Горькое-Мыльное используются для лечения заболеваний опорно-двигательного аппарата, болезней и последствий травм центральной и периферической нервной системы, системы пищеварения, болезней кожи, ЛОР-органов и др.

Санаторий «Ишимский»

В 12 км от города Ишим, расположен санаторий «Ишимский». Сочетание уникального ландшафта, минеральных источников и чистейшего, насыщенного фитонцидами воздуха дополняется чудодейственными сульфидно-иловыми грязями с озера Горькое-Мыльное.



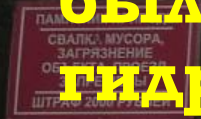
Лицензия ТЮМ 01156 ПЭ на право пользования недрами с целью добычи сульфидных лечебных грязей озера Горькое-Мыльное выдана ОАО «Санаторий Ишимский».



PUTI-shestvuy

Памятник природы

Озеро Горькое входит в состав памятника природы регионального значения «Минеральные озёра», который был создан в 2005 году для охраны гидрологических объектов и прибрежной древесной, кустарниковой и травянистой растительности (постановление правительства Тюменской области от 30.05.2005 № 48-п «О памятнике природы регионального значения «Минеральные озёра» в Ишимском районе»).





В наше время в жаркие летние дни озеро превращается в курорт. Тихо плещет тёплая солёная вода, а вдали виднеется гряда Ишимских увалов - море и горы!

A scenic view of a large body of water, possibly a lake or sea, with a forested shoreline in the background. The sky is bright blue with scattered white clouds. In the foreground, there are some tall grasses or reeds. The text "Приезжайте в гости к нам!" is overlaid in the center in a blue, italicized font.

Приезжайте в гости к нам!