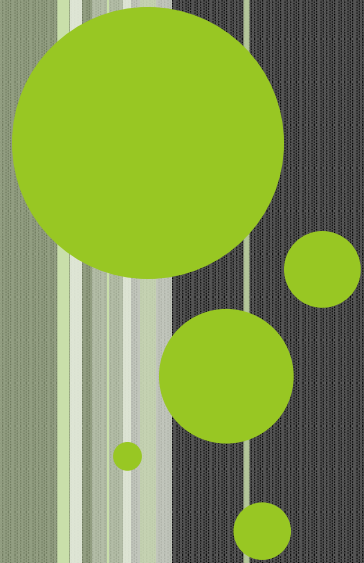


# Классификация пневмоний.

Диспансеризация. Временная нетрудоспособность.



*Подготовила студентка  
лечебного факультета 4 курса 12 группы  
Денисевич Светлана Владимировна*

# Пневмония —

— ЭТО ОСТРОЕ ИНФЕКЦИОННОЕ ЗАБОЛЕВАНИЕ, ПРИ КОТОРОМ ПРОИСХОДИТ ПОРАЖЕНИЕ АЛЬВЕОЛ, СОПРОВОЖДАЮЩЕЕСЯ ЭКССУДАЦИЕЙ И ИНФИЛЬТРАЦИЕЙ КЛЕТКАМИ ВОСПАЛЕНИЯ ПАРЕНХИМЫ КАК ОТВЕТ НА ВНЕДРЕНИЕ И ПРОЛИФЕРАЦИЮ МИКРООРГАНИЗМОВ В СТЕРИЛЬНЫЕ В НОРМЕ ОТДЕЛЫ РЕСПИРАТОРНОГО ТРАКТА.



# *КЛАССИФИКАЦИИ ПНЕВМОНИЙ:*

□ По форме

□ По распространенности и характеру поражения легочной ткани

□ По течению

□ По степени тяжести

□ По этиологии

□ По осложнениям



# Классификация по форме:

- Внебольничная (первичная, домашняя)
- Внутрибольничная (госпитальная, вторичная, нозокомиальная)
  - Аспирационная
  - Пневмония у больных с иммунодефицитными состояниями



## *КЛАССИФИКАЦИЯ ПО РАСПРОСТРАНЕННОСТИ И ХАРАКТЕРУ ПОРАЖЕНИЯ ЛЕГОЧНОЙ ТКАНИ:*

- Очаговая
- Долевая
- Сегментарная, полисегментарная
- Интерстициальная



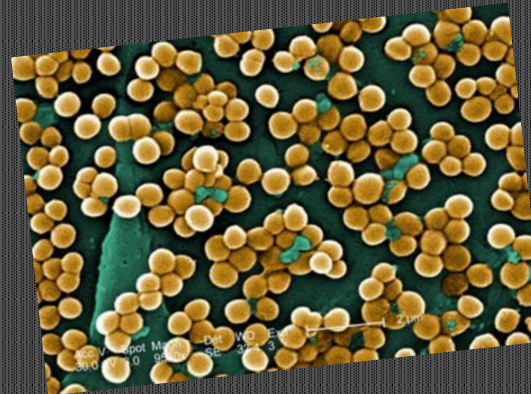
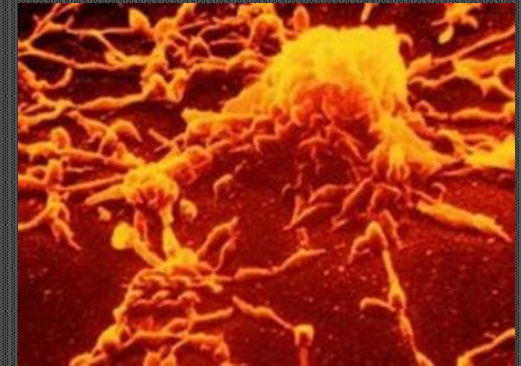
## *КЛАССИФИКАЦИЯ ПО ТЕЧЕНИЮ И ПО СТЕПЕНИ ТЯЖЕСТИ:*

- ✓ Остротекущая (до 4 недель)
  - ✓ Затяжная (более 4 недель)
- 
- Легкой степени
  - Средней степени
  - Тяжёлой степени
  - Очень тяжёлой степени



# КЛАССИФИКАЦИЯ ПО ЭТИОЛОГИИ ВНЕБОЛЬНИЧНАЯ ПНЕВМОНИЯ

- *Streptococcus pneumoniae* (30-90%);
- *Mycoplasma pneumoniae* (до 30% до 45 лет и до 9% старше 45 лет);
- *Haemophilus influenzae* (5-18%);
- *Chlamydia pneumoniae* (2-8%);
- *Legionella pneumoniae* (2-10%);
- *Staphylococcus aureus* (менее 5%);
- Грамотрицательные микроорганизмы (редко);
- Вирус гриппа (в период эпидемии);
- 20-30% этиология пневмонии не устанавливается



# КЛАССИФИКАЦИЯ ПО ЭТИОЛОГИИ: ВНУТРИБОЛЬНИЧНАЯ ПНЕВМОНИЯ

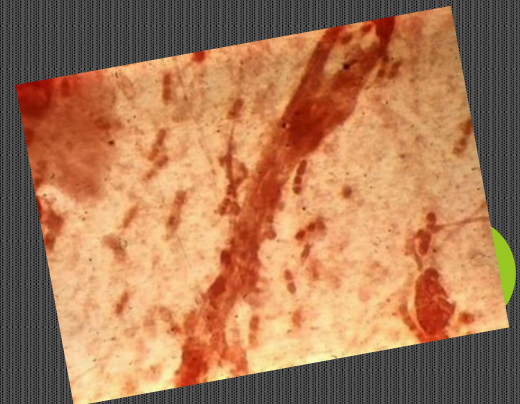
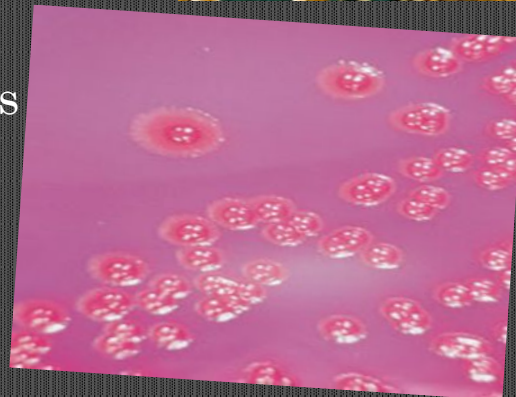
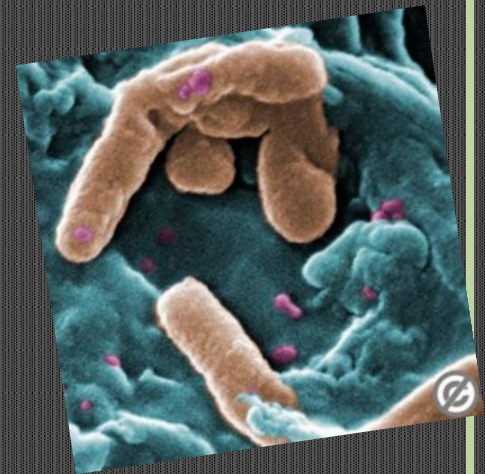
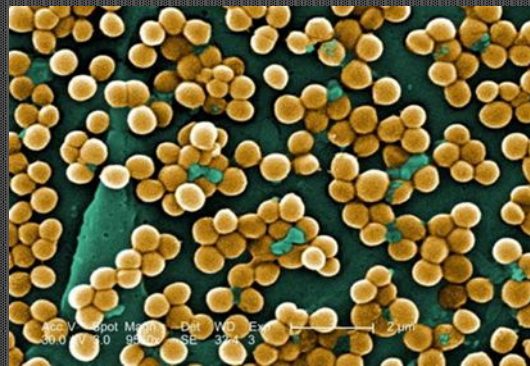
Развивается через 48 и более часов после поступления больного в стационар

□ Грамотрицательные аэробные микроорганизмы, особенно:

- *Pseudomonas aeruginosa*;
- *Klebsiella pneumoniae*;
- *Enterobacter* spp.

□ Грамположительные:

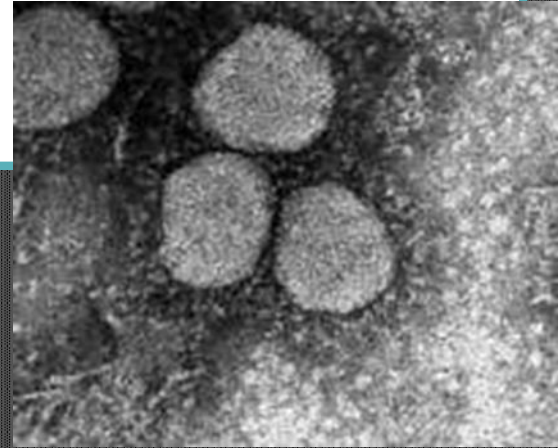
- *Staphylococcus aureus*





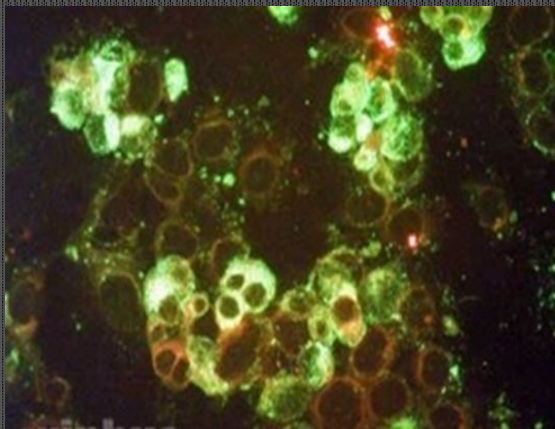
## ПНЕВМОНИЯ У ЛИЦ С ИММУНОДЕФИЦИТОМ:

- Цитомегаловирус;
- Патогенные грибы



## ВИЧ-ассоциированные пневмонии:

- *Pneumocystis carinii*
- *Mycobacterium tuberculosis*
- *Streptococcus pneumoniae*
- *Haemophilus influenzae*



## *КЛАССИФИКАЦИЯ ПО ОСЛОЖНЕНИЯМ:*

- ❖ Неосложненная
- ❖ Осложненная:
  - Выпотной плеврит,
  - Деструкция лёгких
  - Инфекционно-токсический шок
  - Перимиокардиты
  - Эмпиема плевры и т.д.



# КЛАССИФИКАЦИЯ ПО МКБ 10

**J12 Вирусная пневмония, не классифицированная в других рубриках**

**Включена:** бронхопневмония, вызванная другими вирусами, отличными от вируса гриппа **Исключены:** врожденный краснушный пневмонит (P35.0) пневмония: . аспирационная: . БДУ (J69.0) при анестезии: . во время родов и родоразрешения (O74.0) . во время беременности (O29.0) . в послеродовом периоде (O89.0) . новорожденного (P24.9) . при вдыхании твердых и жидких веществ (J69.-) . врожденная (P23.0) . при гриппе (J10.0, J11.0) . интерстициальная БДУ (J84.9) . жировая (J69.1)

**J13 Пневмония, вызванная Streptococcus pneumoniae**

**Бронхопневмония, вызванная S. pneumoniae Исключены:** врожденная пневмония, вызванная S.pneumoniae (P23.6) пневмония, вызванная другими стрептококками (J15.3-J15.4)

**J14 Пневмония, вызванная Haemophilus influenzae [палочкой Афанасьева-Пфейффера]**

**Бронхопневмония, вызванная H. influenzae Исключена:** врожденная пневмония, вызванная H.influenzae (P23.6)

# КЛАССИФИКАЦИЯ ПО МКБ 10

**J15 Бактериальная пневмония, не классифицированная в других рубриках**

**Включена:** бронхопневмония, вызванная другими, отличными от *S.pneumoniae* и *H.influenzae* бактериями **Исключены:** пневмония, вызванная хламидиями (J16.0) врожденная пневмония (P23.-) болезнь легионеров (A48.1)

**J16 Пневмония, вызванная другими инфекционными возбудителями, не классифицированная в других рубриках**

**Исключены:** орнитоз (A70) пневмоцистоз (B59) пневмония: . БДУ (J18.9) . врожденная (P23.-)

# КЛАССИФИКАЦИЯ ПО МКБ

**J17\*** Пневмония при болезнях,  
классифицированных в других рубриках

**J18** Пневмония без уточнения возбудителя

Исключены: абсцесс легкого с пневмонией (J85.1)  
лекарственные интерстициальные болезни легкого  
(J70.2-J70.4) пневмония: . аспирационная: . БДУ  
(J69.0) . при анестезии: . во время родов и  
родоразрешения (O74.0) . во время беременности  
(O29.0) . в послеродовом периоде (O89.0) .  
новорожденного (P24.9) . при вдыхании твердых и  
жидких веществ (J69.-) . врожденная (P23.9) .  
интерстициальная БДУ (J84.9) . жировая (J69.1)  
пневмонит, вызванный внешними агентами  
(J67-J70)

# ДЛИТЕЛЬНОСТЬ ТЕРАПИИ

- Определяется ответом на терапию, тяжестью пневмонии, наличием осложнений, этиологическим вариантом
- При неосложненном течении пневмонии, вызванной *S.pneumoniae* или *H.influenzae* длительность а/б терапии 7-10 дней
- При пневмонии, вызванной внутриклеточными возбудителями, при наличии осложнений (абсцесс и др.) продолжительность лечения а\б может достигать 20 дней



## СРОКИ ВРЕМЕННОЙ НЕТРУДОСПОСОБНОСТИ:

J12.-	49,50	Вирусная пневмония (кроме гриппозной)	Легкая форма	20-21
			Средней тяжести	25-30
			Тяжелая форма	35-65
J13	49,50	Пневмония пневмококковая	Легкая форма	20-21
			Средней тяжести	25-30
			Тяжелая форма	30-50
J15.-	49,50	Бактериальная пневмония	Легкая форма	20-21
			Средней тяжести	25-30
			Тяжелая форма	35-65
J18.-	49,50	Пневмония без уточнения возбудителя	Легкая форма	20-21
			Средней тяжести	25-30
			Тяжелая форма	30-60

## ДИСПАНСЕРИЗАЦИЯ

**Пневмония с полным выздоровлением** — через 1 месяц после излечения- ОАК, ОА Мокроты, спирография (по показаниям), Р-графия органов грудной клетки через месяц после излечения — санация очагов инфекции, профилактика ОРВИ и гриппа, отказ от курени.

**Пневмония с клиническим выздоровлением-2** раза в год(через месяц после излечения и через год)- ОАК, ОА Мокроты- 1 раз в год,Р-графия органов грудной клетки- 1 раз в год --санация очагов инфекции, профилактика ОРВИ и гриппа, отказ от курени, симптоматическая терапия при наличии показаний.

