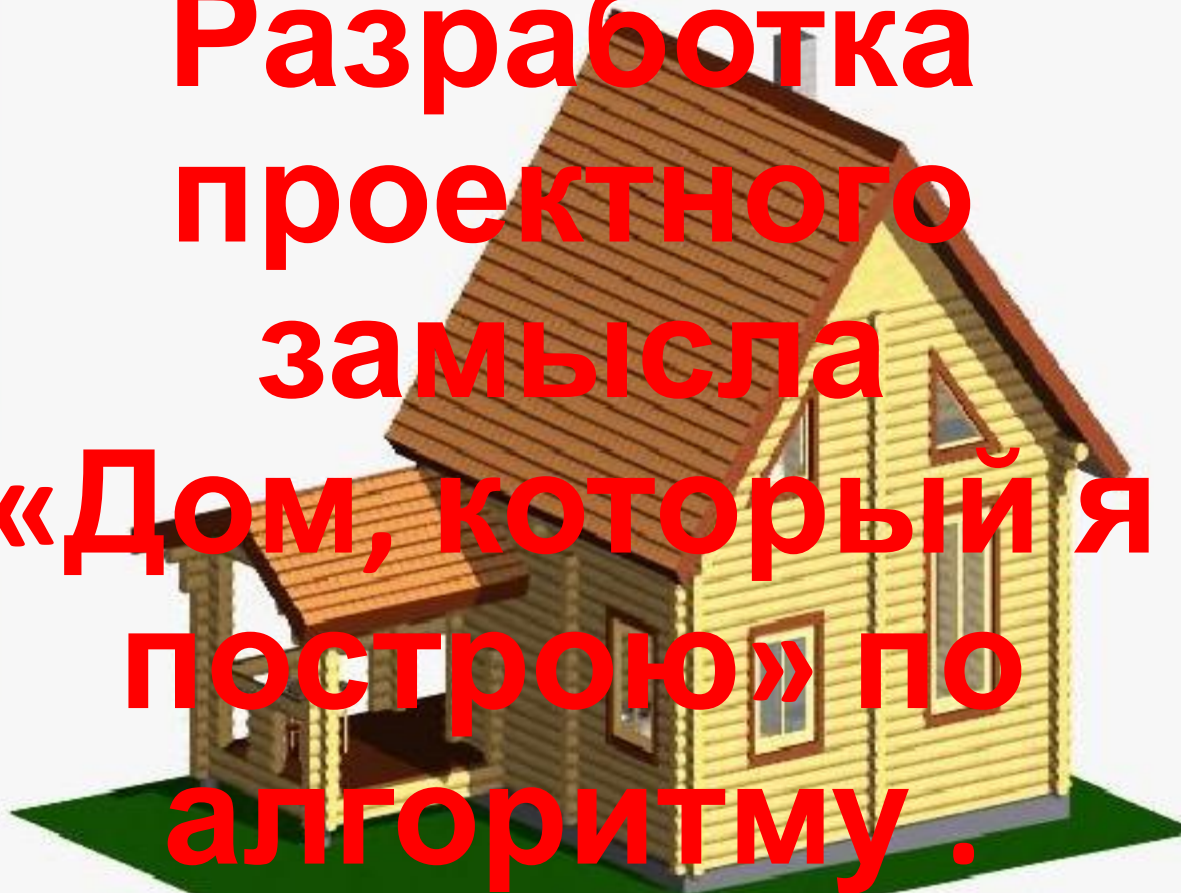


■ Свое
жилище,
своя
крепость.

Разработка
проектного
замысла
«Дом, который я
построю» по
алгоритму.

A 3D architectural rendering of a two-story house. The house has yellow horizontal siding, a brown gabled roof, and a small front porch with a brown roof. It is set on a green rectangular base representing a lawn. The rendering is positioned on the right side of the slide, partially overlapping the red text.

Дома, в которых живут люди, называют жилыми помещениями, или жильё, жилище.

Домом мы называем помещение, квартиру, где ночуем, едим, отдыхаем, куда приходим из школы или с работы.



Планировка жилого дома

- Жилой дом – это отдельное здание, состоящее из комнат и вспомогательных помещений и предназначенное для проживания людей.



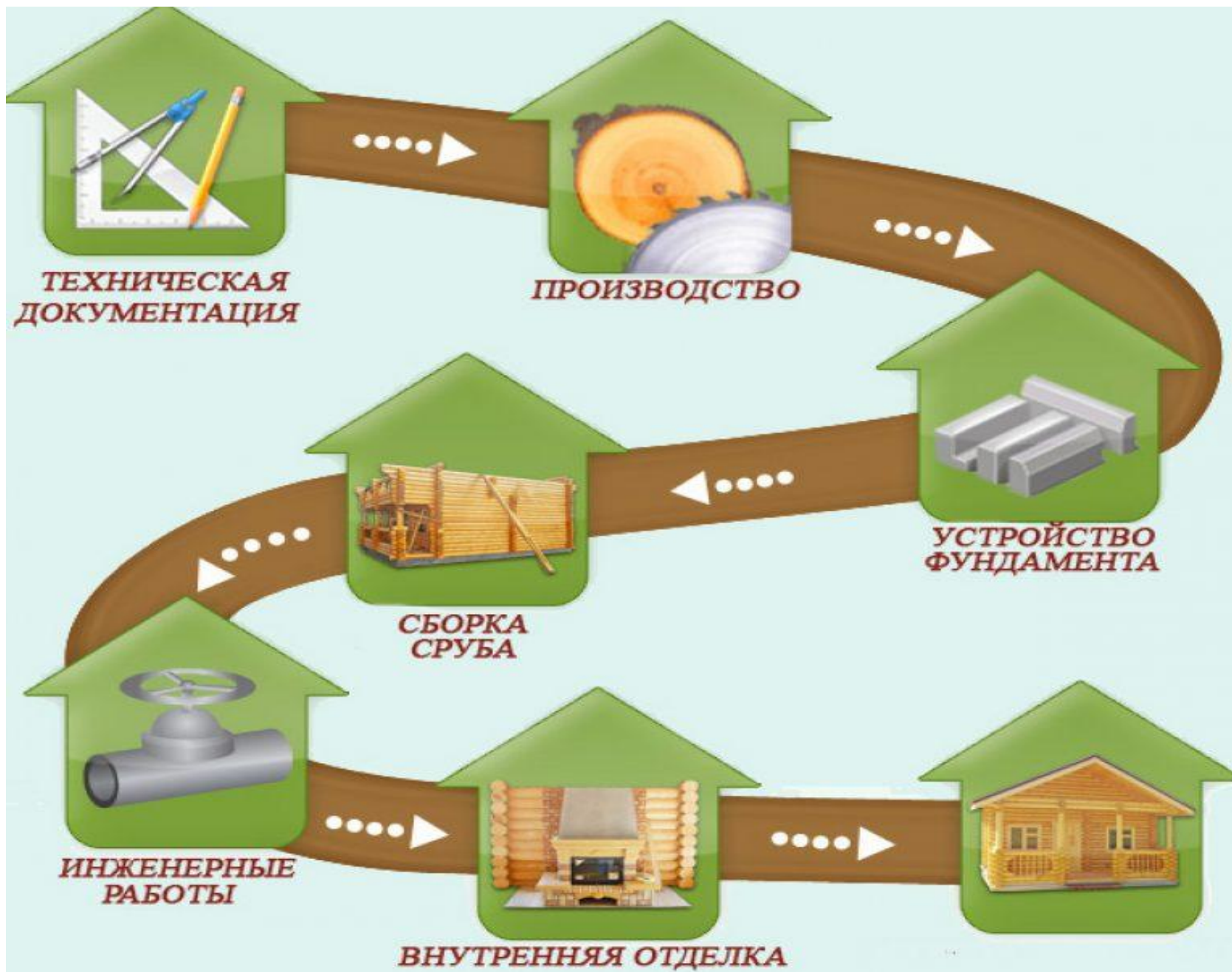
строение



Внешнее строение дома

Внутреннее строение дома







Этапы строительства ДОМОВ

1. Проектирование
2. Нулевой цикл, закладка фундамента
3. Основной цикл
4. Оформление и отделка фасадов
5. Внутренние работы
6. Завершающий этап - отделка
7. Ландшафтные работы

Классификация зданий

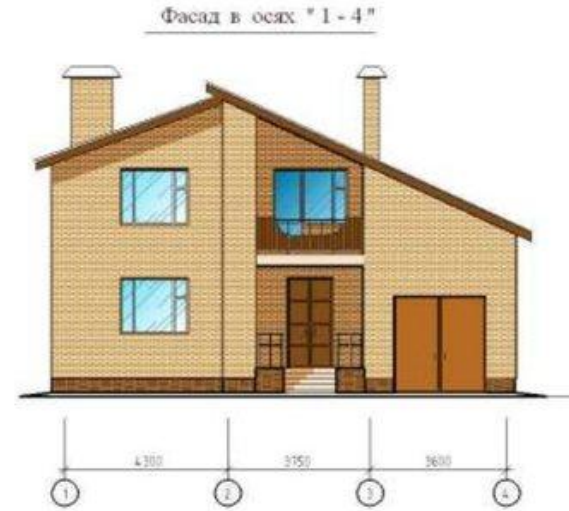
□ По этажности:

- малоэтажные (1-2 этажа)
- средней этажности (3-5 этажей)
- повышенной этажности (6-9 этажей)
- многоэтажные (10-25 этажей)
- высотные дома (более 25 этажей)



Классификация здания

- По функциональному назначению здание жилое для постоянного проживания людей;
- Конструктивная схема здания: бескаркасное;
- По способу устройства здание из сборных элементов;
- По виду материала: мелкоштучные изделия (кирпич);
- По этажности здание малоэтажное 1-2 этажа;
- По планировочной схеме относится к зальной схеме;
- По капитальности здание относится к 3 классу
- По степени огнестойкости 3;
- По степени долговечности 3;
- По сроку службы 20-50 лет



Для проектирования здания делают несколько вариантов масштабных моделей (макетов), которые помогают представить, каким будет дом в окончательном виде.

