

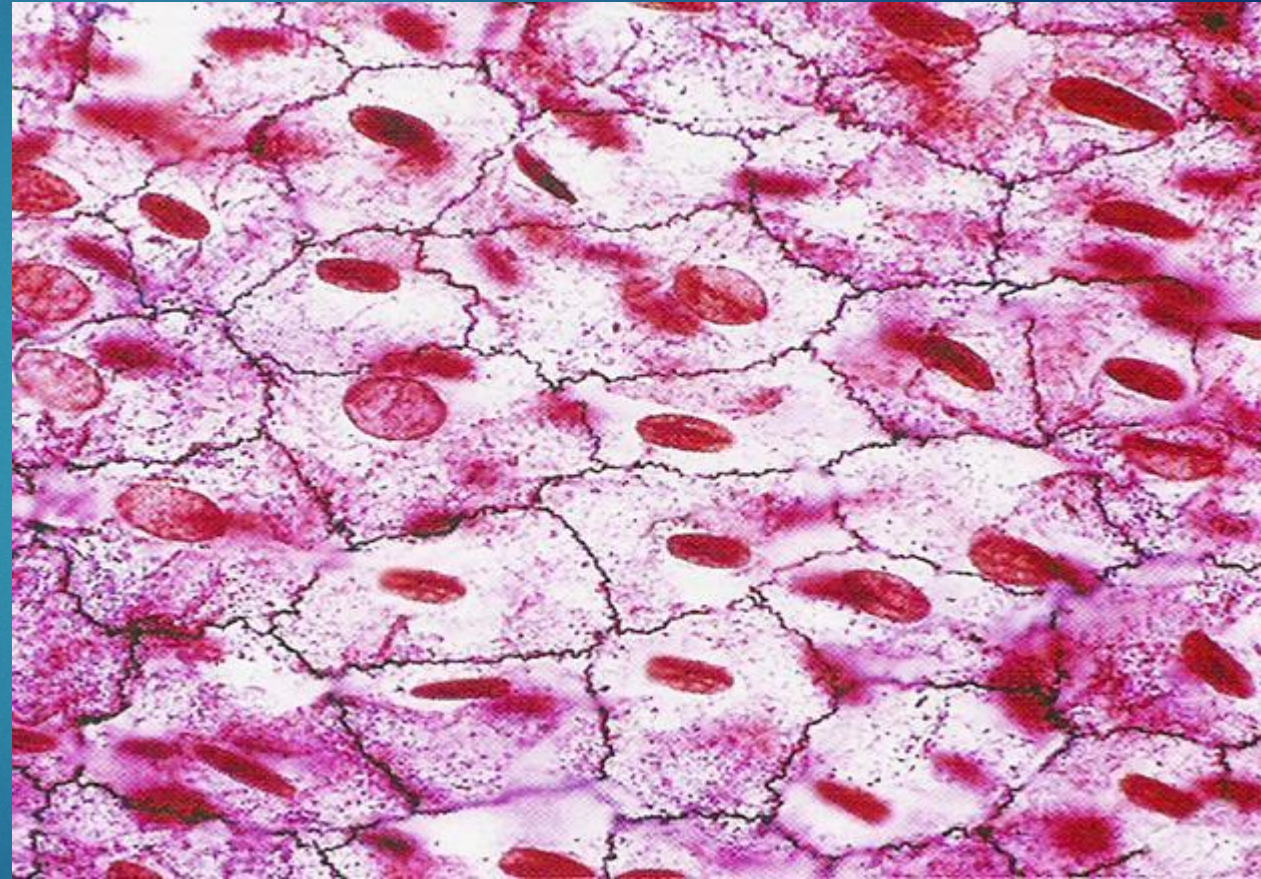
# Микропрепараты

ОБЩАЯ ГИСТОЛОГИЯ

## Однослойный плоский эпителий: мезотелий сальника

Пленочный препарат  
(импрегнация серебром и  
окраска гематоксилином с  
эозином, большое увеличение):

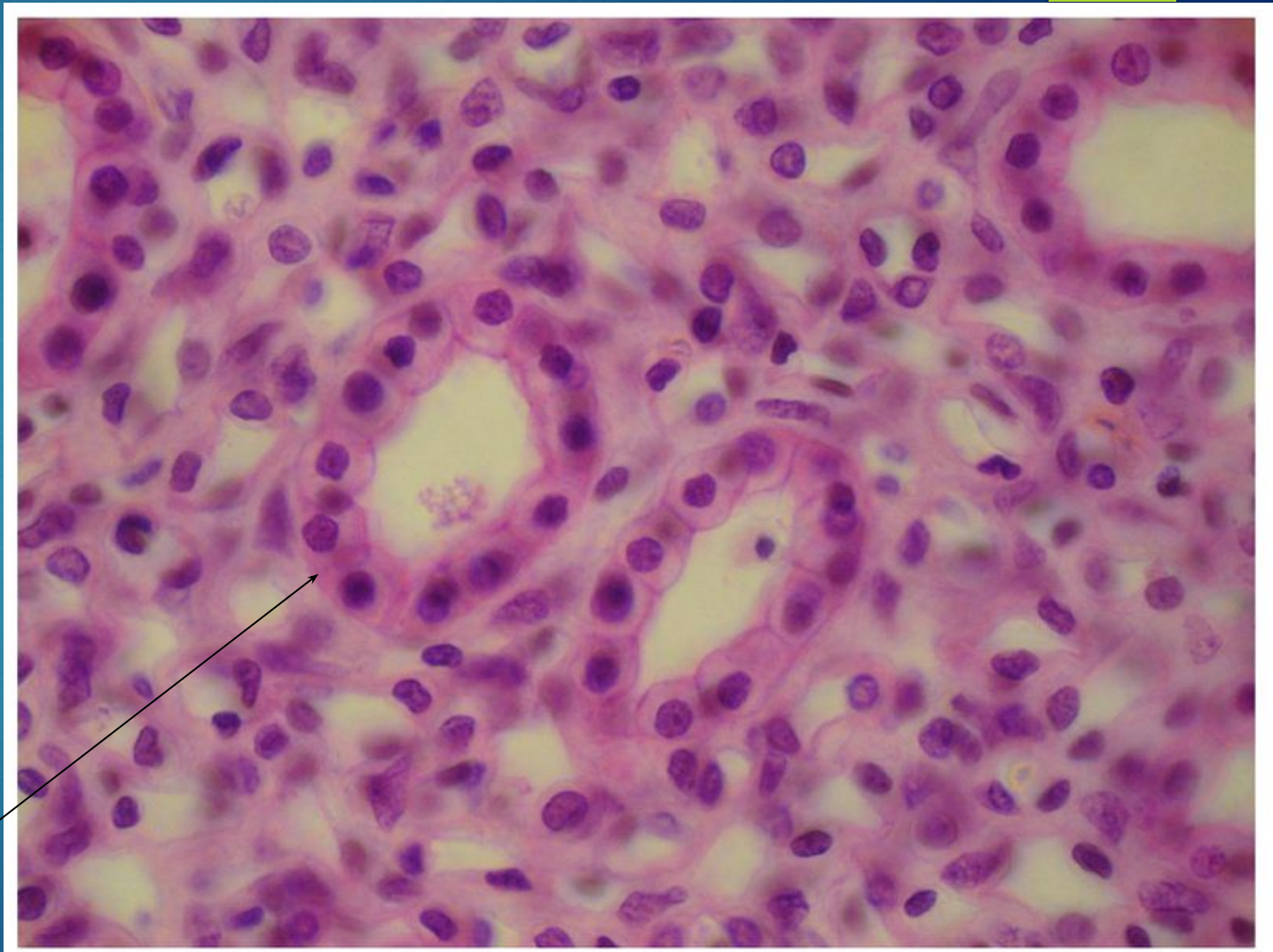
- 1 - границы клеток мезотелия;
- 2 - ядра клеток



# Однослойный кубический эпителий: эпителий проксимальных канальцев почки

Срез (окраска гематоксилином с  
эозином, большое увеличение):

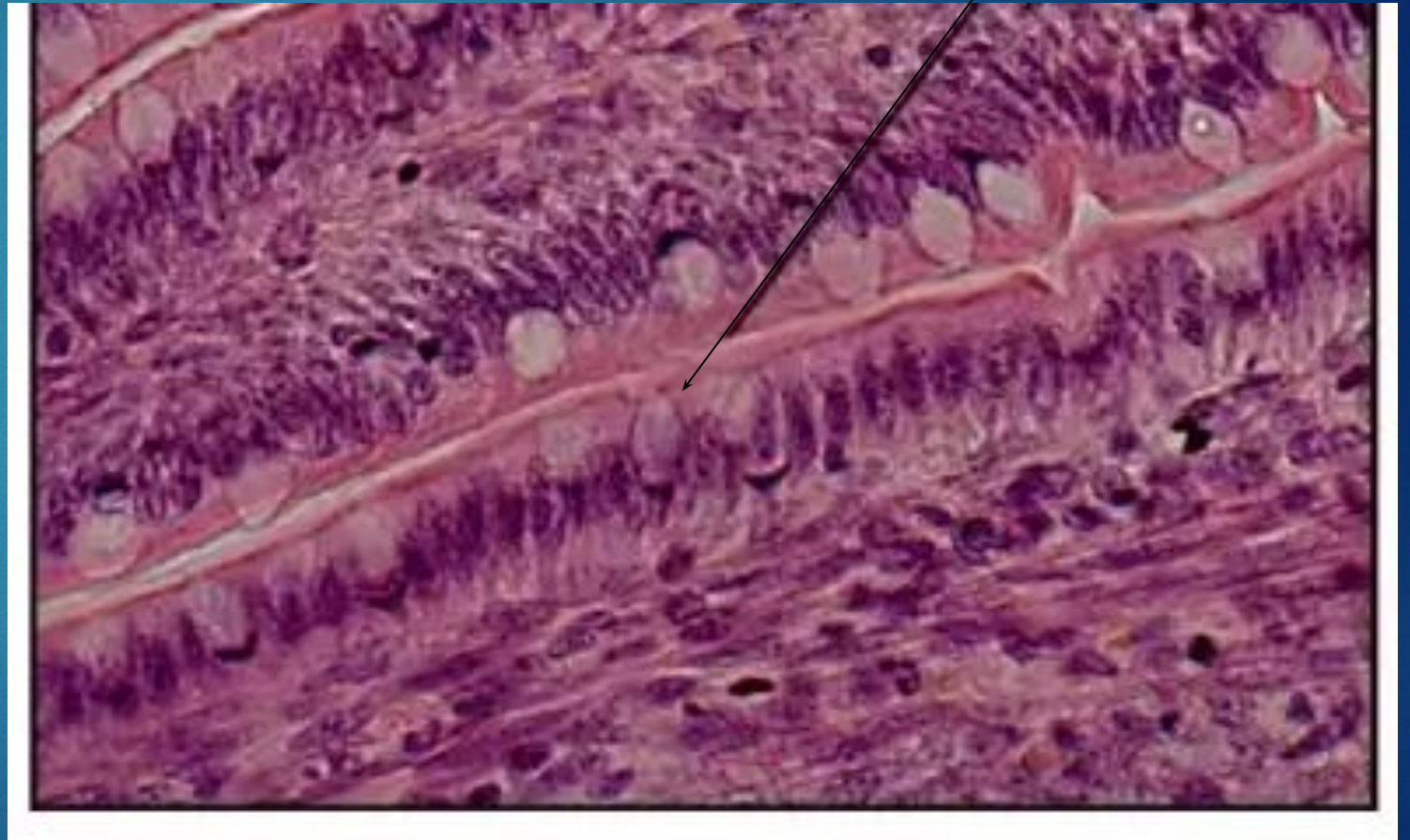
- 1) границы клеток
- 2) ядра клеток
- 3) щеточная каемка
- 4) базальный лабиринт
- 5) базальная мембрана



Однослойный  
призматический  
эпителий:  
однорядный  
эпителий ворсинки  
тонкой кишки

Срез (окраска гематоксилином с  
эозином, большое увеличение):

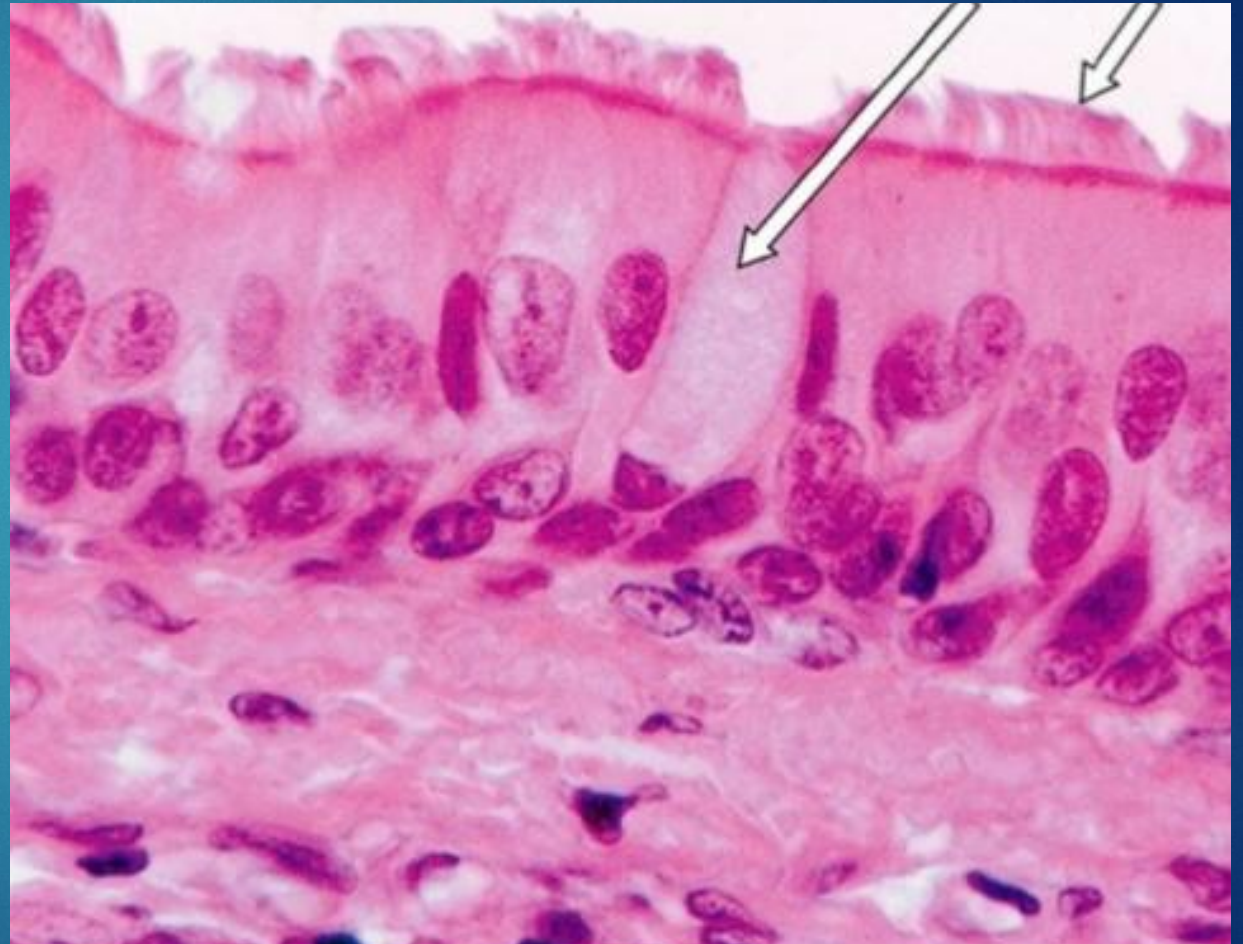
- 1) границы клеток
- 2) ядра клеток
- 3) щеточная каемка
- 4) Слизистые бокаловидные клетки
- 5) базальная мембрана



# Однослойный призматический эпителий: многорядный эпителий трахеи

Срез (окраска гематоксилином с  
эозином, большое увеличение):

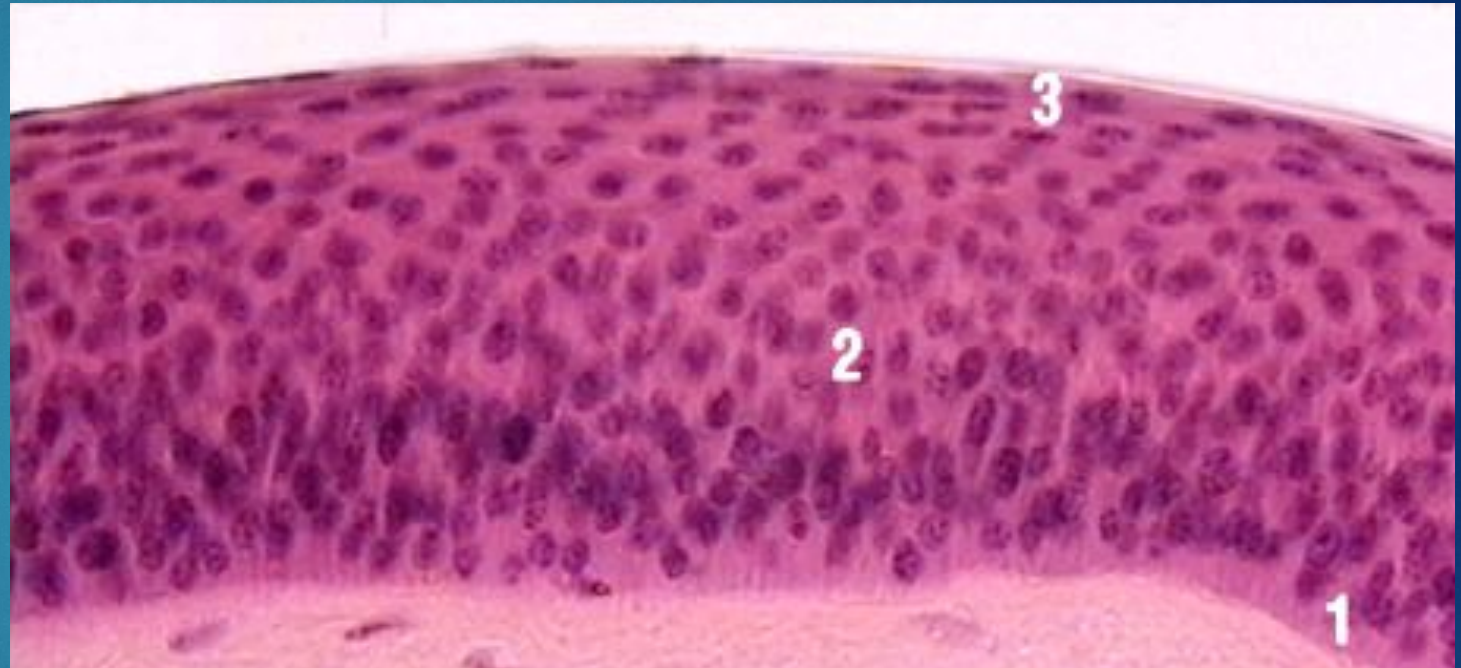
- 1) границы клеток
- 2) ядра клеток
- 3) реснитчатые клетки
- 4) слизистые бокаловидные  
клетки
- 5) базальная мембрана



# Многослойный плоский неороговевающий эпителий: эпителий пищевода

Срез (окраска гематоксилином с  
эозином, большое увеличение):

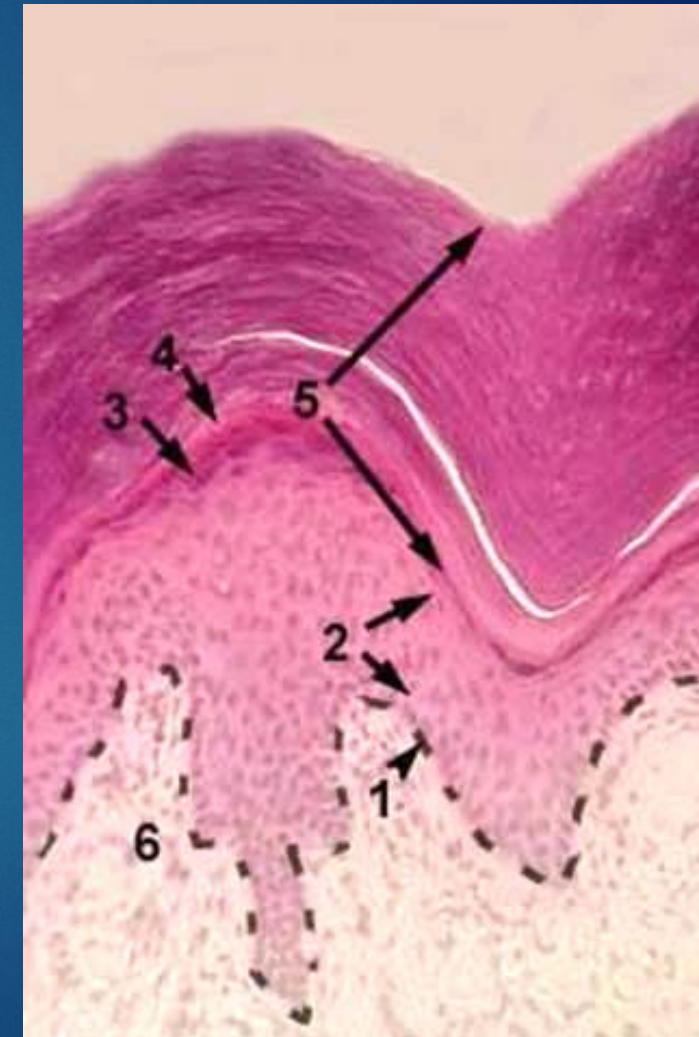
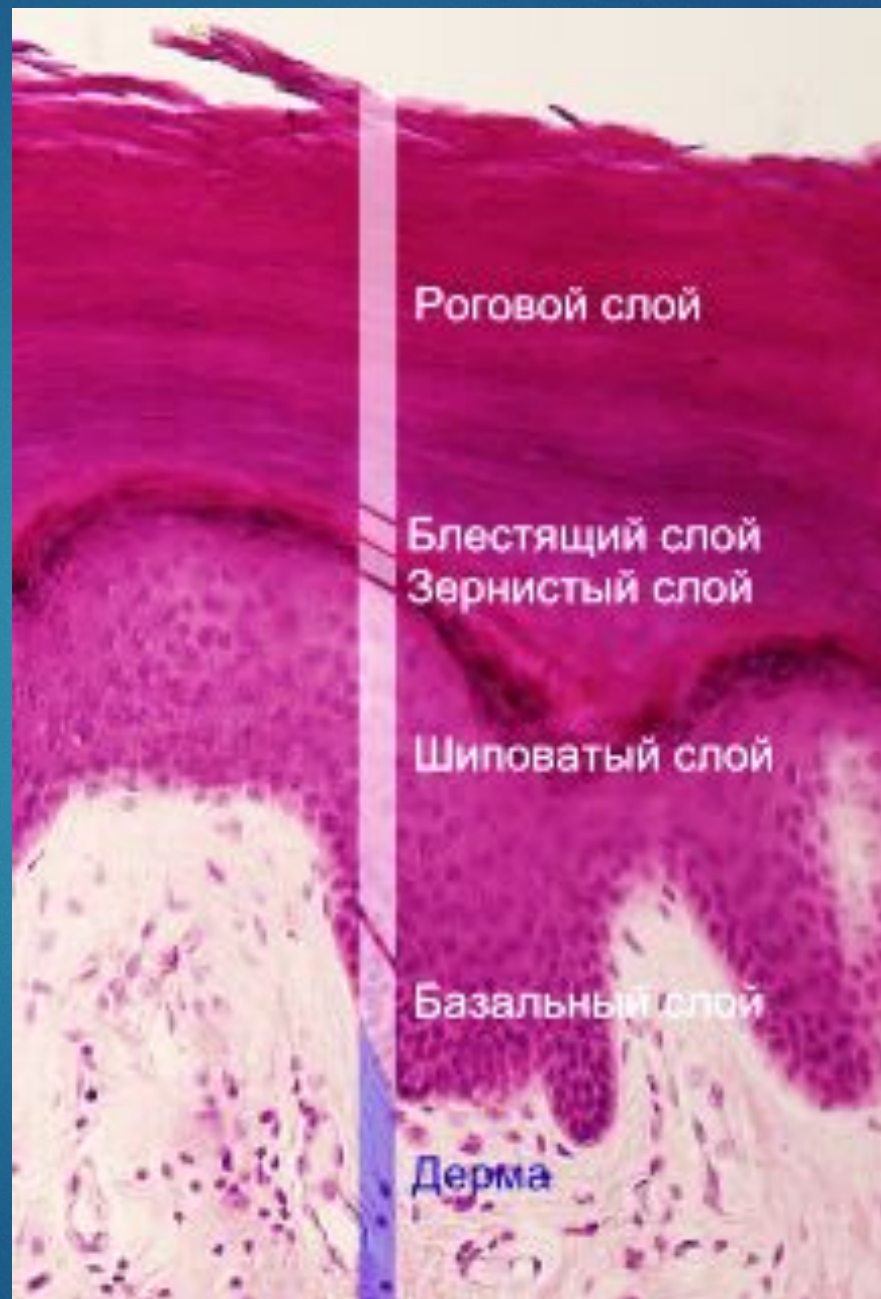
- 1) базальный слой
- 2) средний (шиповатый слой)
- 3) поверхностный слой
- 4) базальная мембрана



# Многослойный плоский ороговевающий эпителий: кожа пальца человека

Срез (окраска гематоксилином с  
эозином, большое увеличение):

- 1) базальный слой
- 2) шиповатый слой
- 3) зернистый слой
- 4) блестящий слой
- 5) Слой роговых чешуек
- 6) базальная мембрана



# Переходный эпителий: эпителий мочевого пузыря

Срез (окраска гематоксилином с  
эозином, большое увеличение):

- 1) базальный слой
- 2) поверхностный слой
- 3) базальная мембрана

