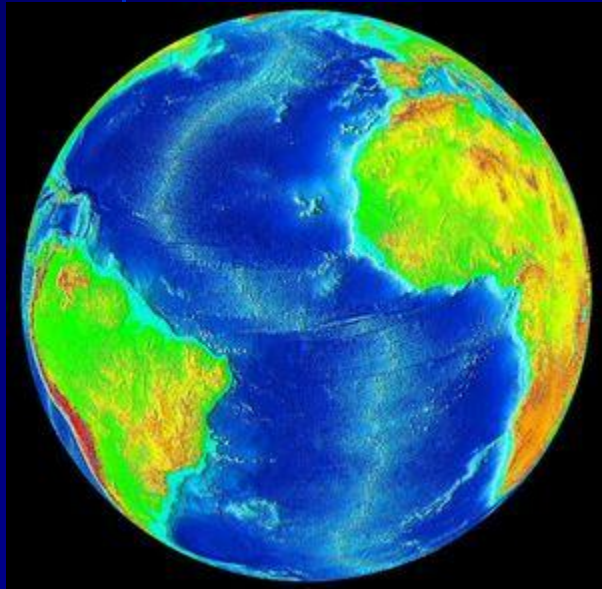


An aerial photograph of a coastline. The foreground shows dark, rocky terrain with some sparse vegetation. The ocean is a deep blue, with a shallower, turquoise area near the shore. The horizon is visible in the distance under a clear sky.

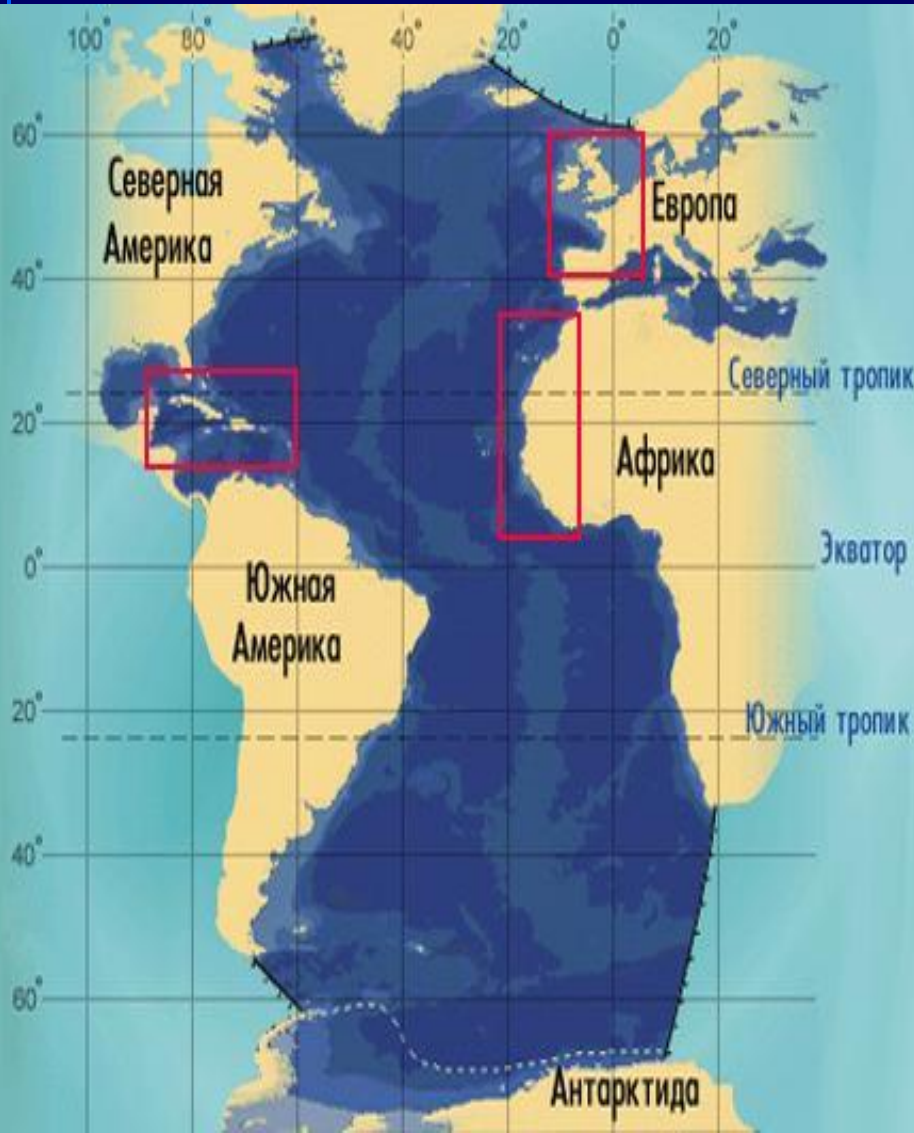
Атлантический океан

Географическое положение океана



- Второй по величине океан.
- Площадь 91,6 млн.кв.км.
- Объём 329,7 млн. км³.
- Солёность 34–37,3 ‰.
- Имеет широкое водное сообщение с холодными арктическими и антарктическими водами.

Географическое положение



- Между какими материками расположен Атлантический океан?
- Какие моря и заливы входят в состав данного океана?

Моря

Саргассово море



Балтийское море



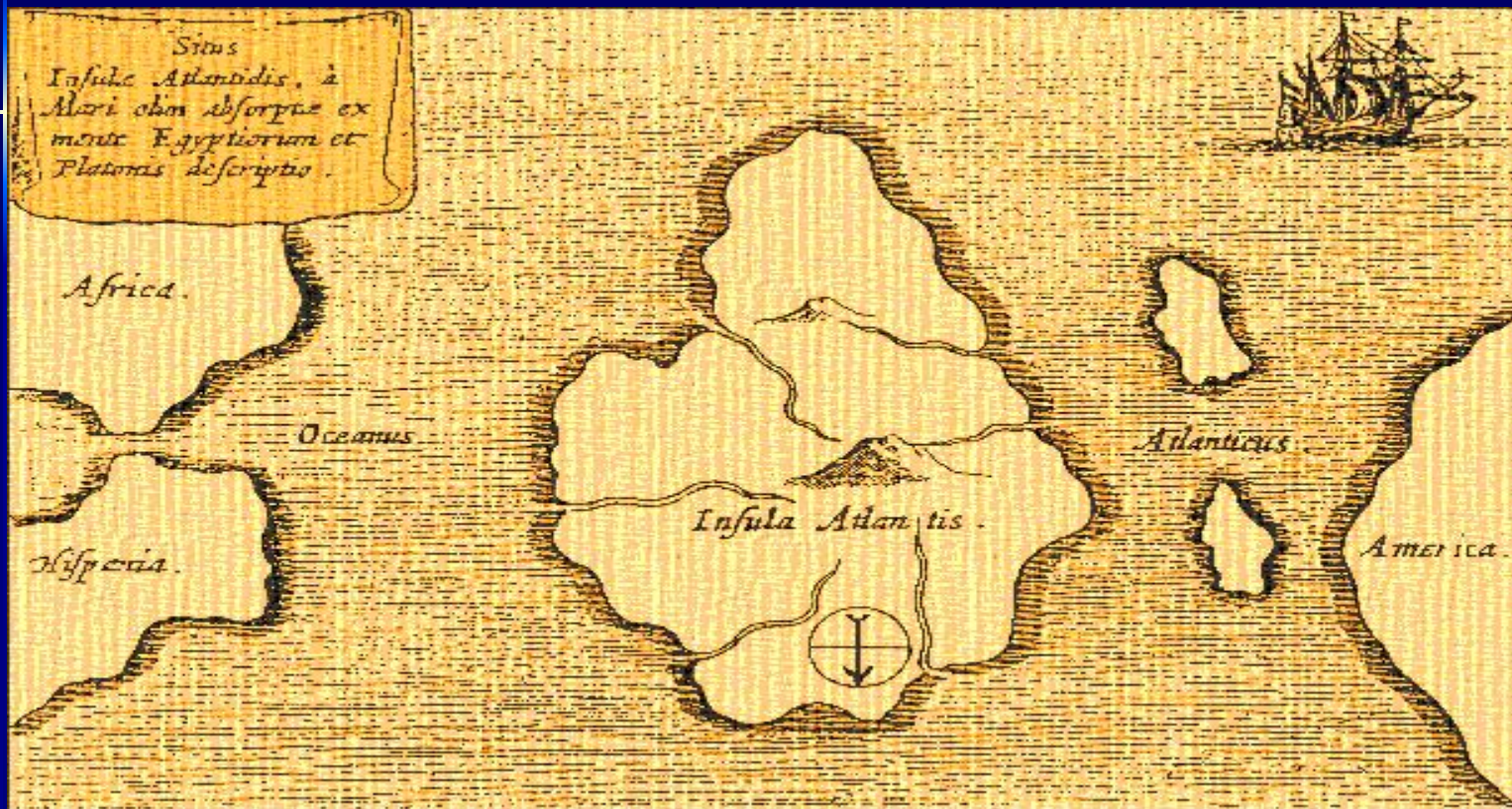
Карибское море



Средиземное море



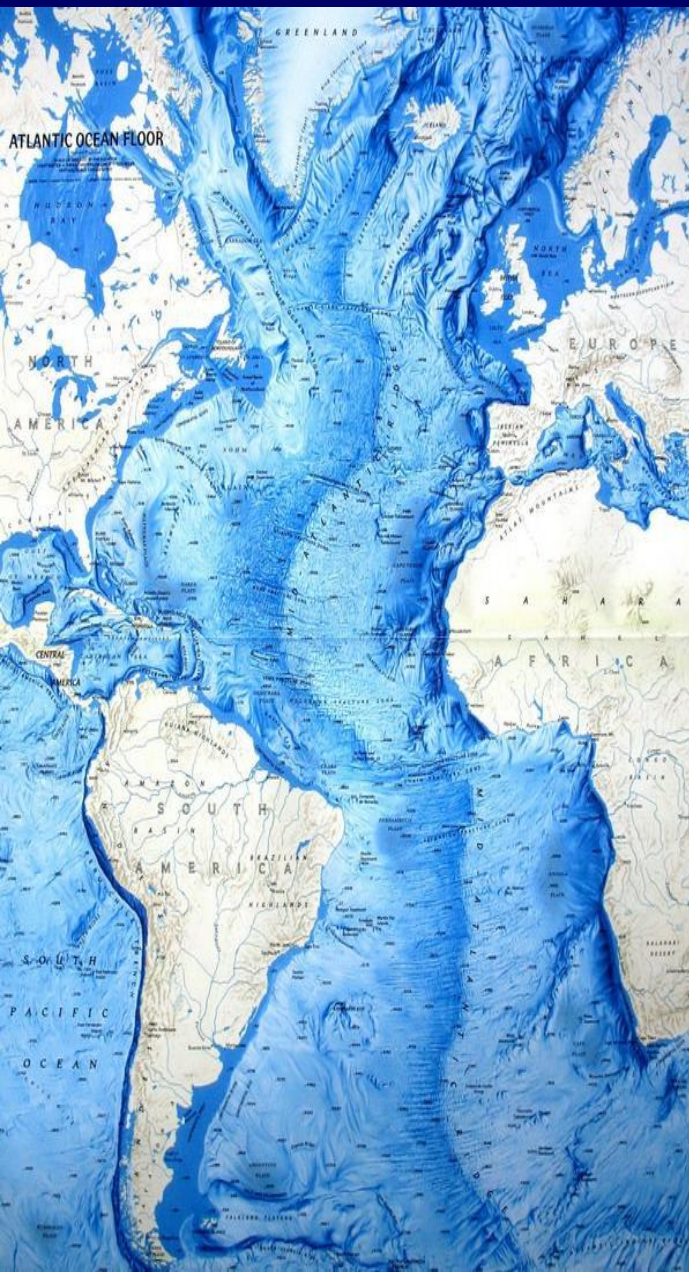
Интересные факты



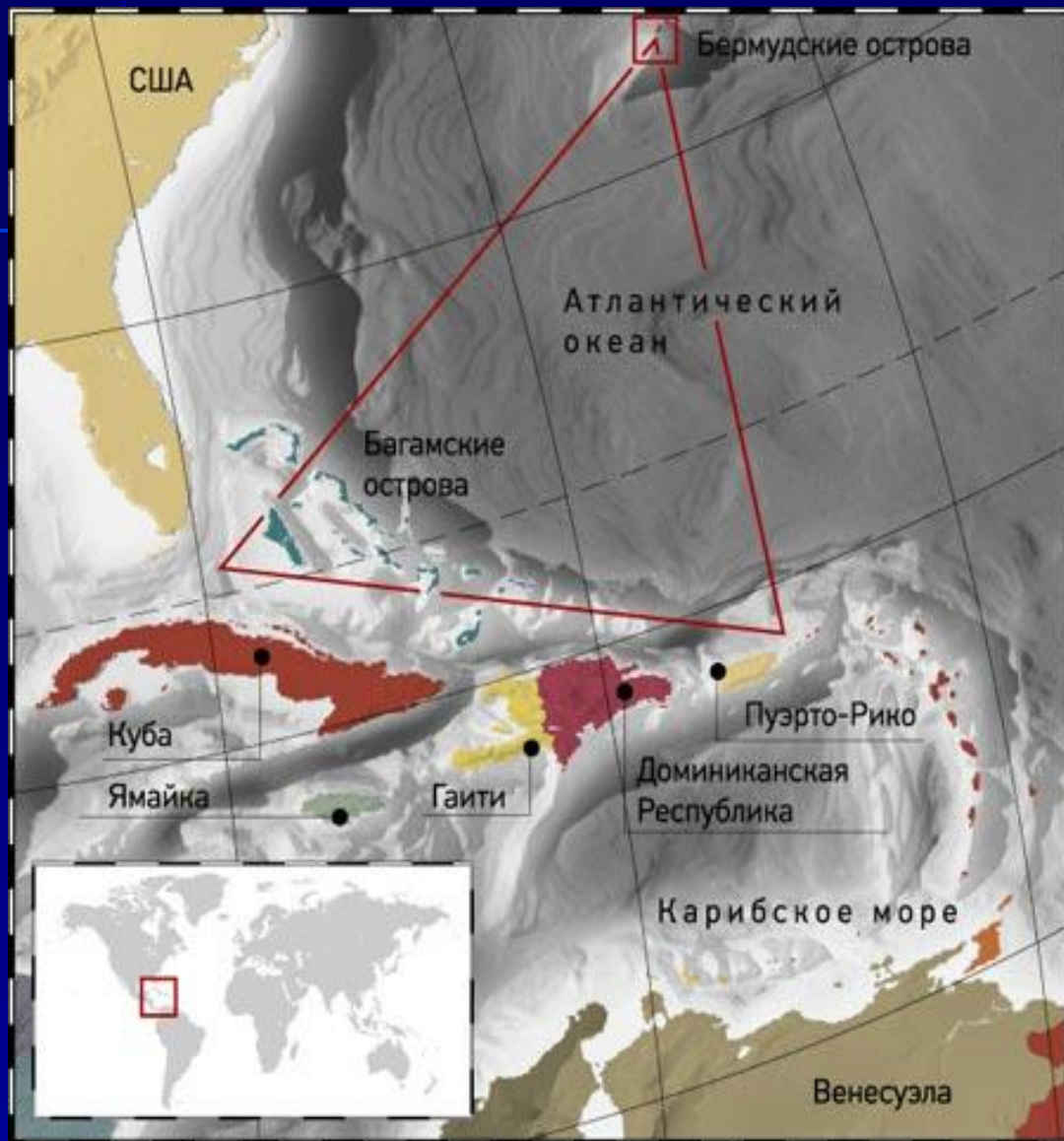
Карта Атлантиды 1665 г.

- Где-то здесь находится затонувшая Атлантида

Строение дна океана



- Самый молодой океан: образовался около 160 млн. лет назад при распаде Гондваны.
- Почти посередине океана проходит Срединно-Атлантический хребет.
- Длина хребта более 17000 км. Ширина – 1000 км.
- Срединно-Атлантический хребет – главная форма рельефа дна океана.

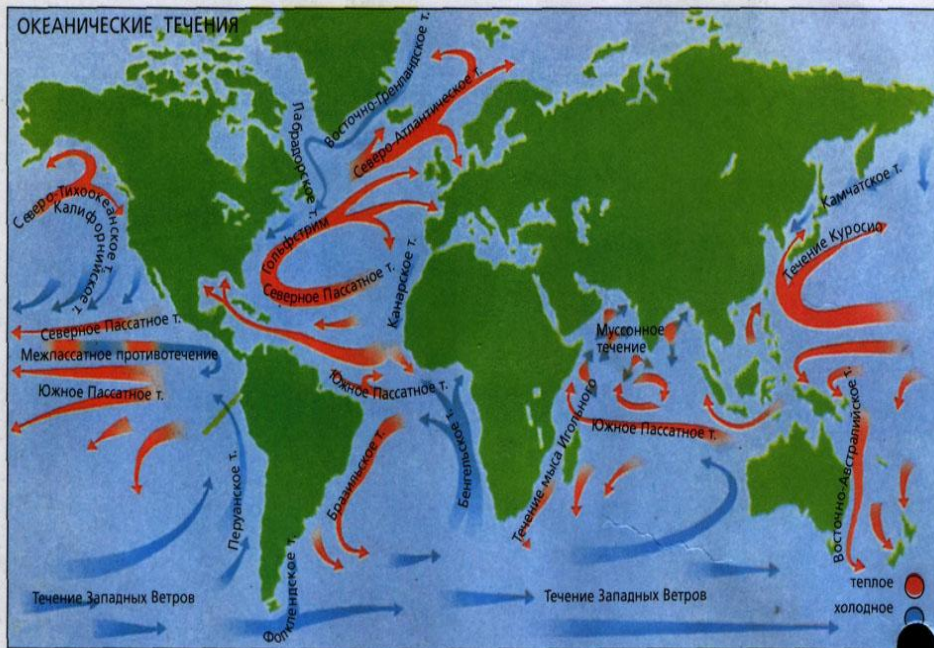


- Существует гипотеза, что между Флоридой, Кубой и Бермудами есть некое странное загадочное место, иначе говоря – аномальная зона.
- Что вы знаете о ней?

Взаимодействие океана, атмосферы и суши

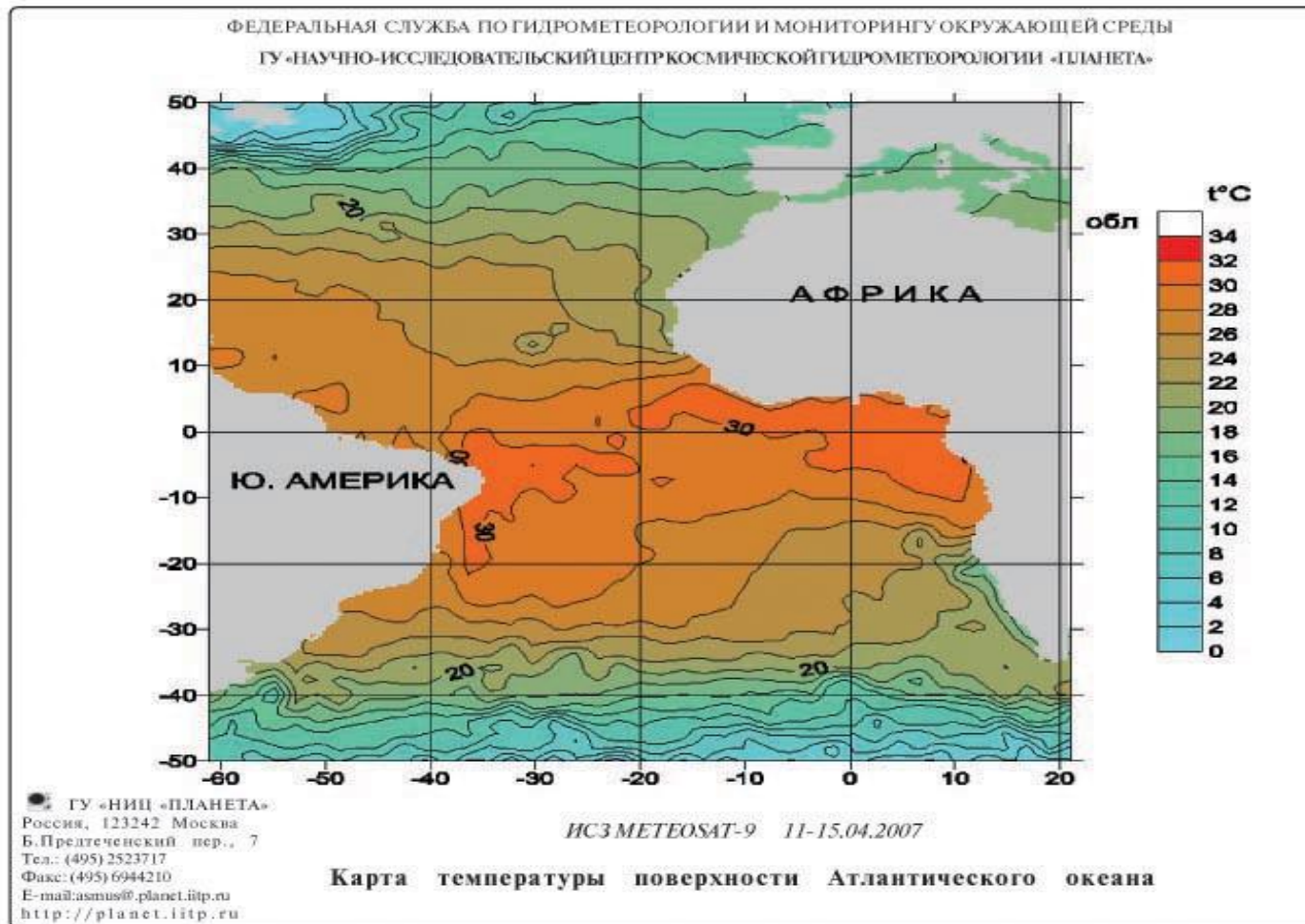
❶ В Атлантическом океане холодные воды Антарктики вытесняют с океанского дна более теплые слои.

❷ В Северном и Южном полушариях течения движутся в разных направлениях.



- В водах Атлантики имеются тёплые и холодные течения. Перечислите их.
- Что представляют собой течения?
- Какое воздействие они оказывают на океан и климат прибрежных территорий?

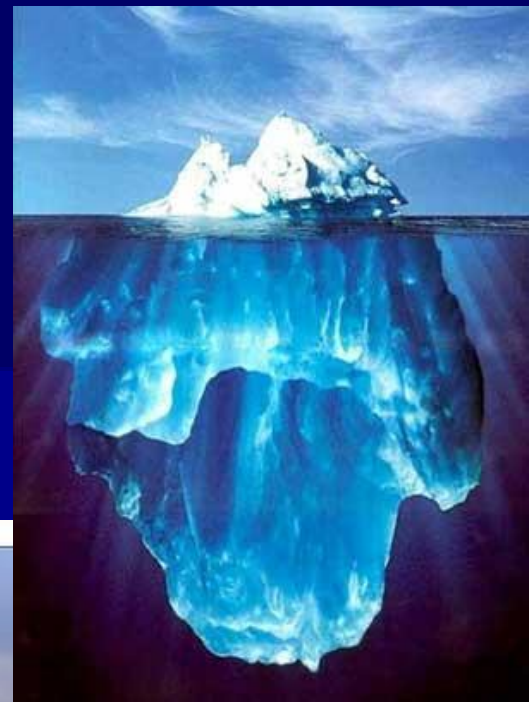
Климат



- Объясните подобное распределение температур поверхности Атлантического океана.

ЧЕРНЫЙ АЙСБЕРГ

Плавучая чёрная ледяная гора, покрытая толстым слоем вулканической пыли. С таким столкнулся «Титаник» в 1912 г.



- Для океана характерны айсберги.

Что вы знаете о них?



Органический мир океана

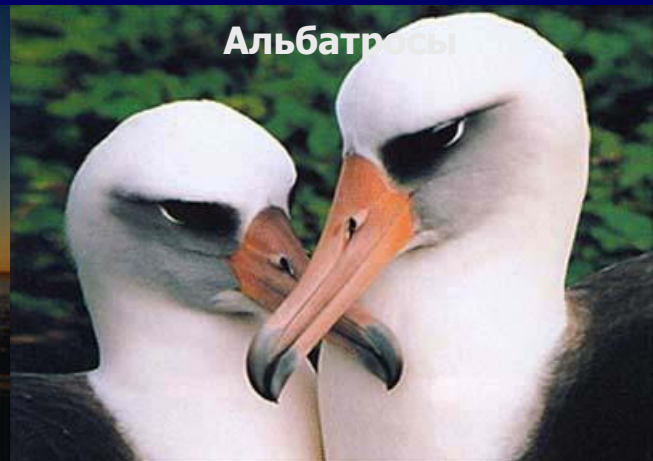
Дельфин



Пингвины



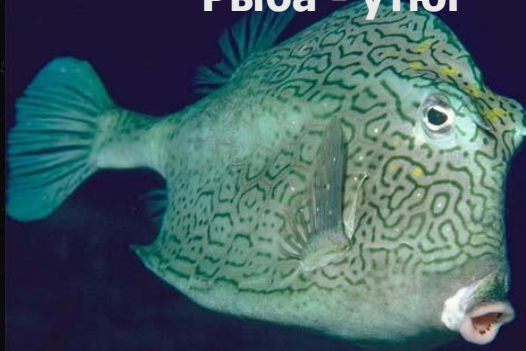
Альбатросы



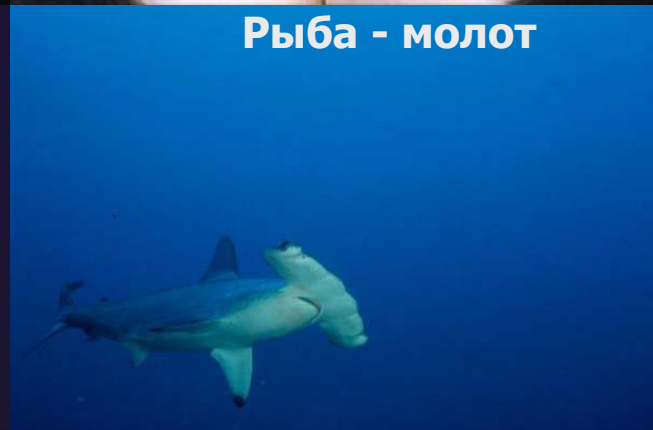
Рыба - шар



Рыба - утюг



Рыба - молот



Скат



Морская звезда



Зеленая черепаха



Хозяйственное использование



- Между 35-40 и 55-60 северными широтами проходят самые оживлённые морские пути не только в Атлантике, но и в Мировом океане. **Назовите крупные порты.**
- В Атлантическом океане много промысловых рыб и морепродуктов. **Каких?**
- На шельфе идёт добыча нефти. **Где именно?**
- На берегах и островах находятся многочисленные районы отдыха и туризма. **Назовите те, которые вам известны.**

