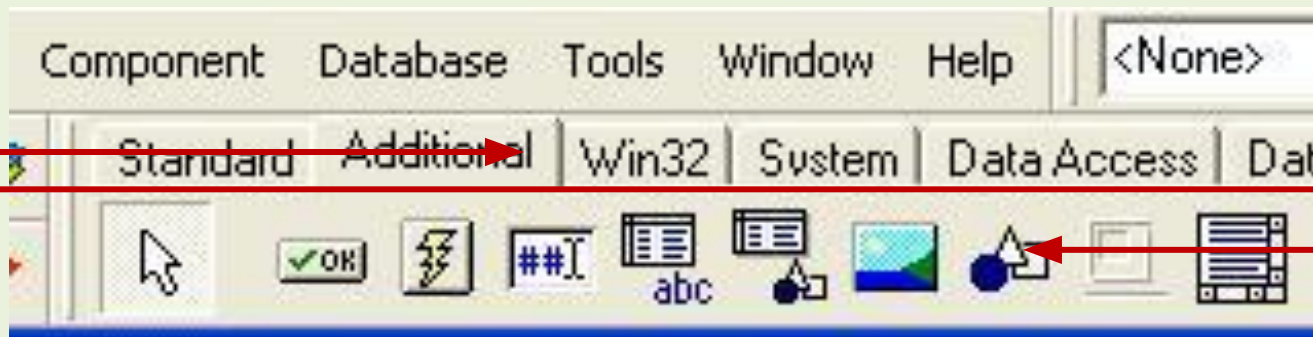


Графика в Delphi

**Графические примитивы и
графики функций**

Создание рисунков с помощью графических примитивов

Они находятся в закладке **Additional**, компонент **Shape** (круг, треугольник, квадрат)

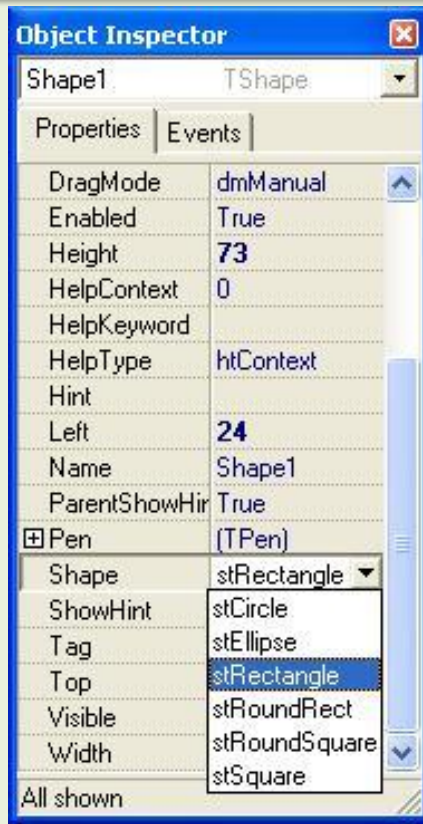


закладка

КОМПОНЕНТ

Список графических примитивов:

stCircle – круг;
stEllipse – эллипс;
stRectangle – прямоугольник;
stRoundRect – прямоугольник с закруглёнными углами;
stRoundSquare – квадрат с закруглёнными углами;
stSquare – квадрат.



Все графические примитивы располагаются в выделенной прямоугольной области. Изменяя её размеры, мы автоматически изменяем размеры графического примитива.

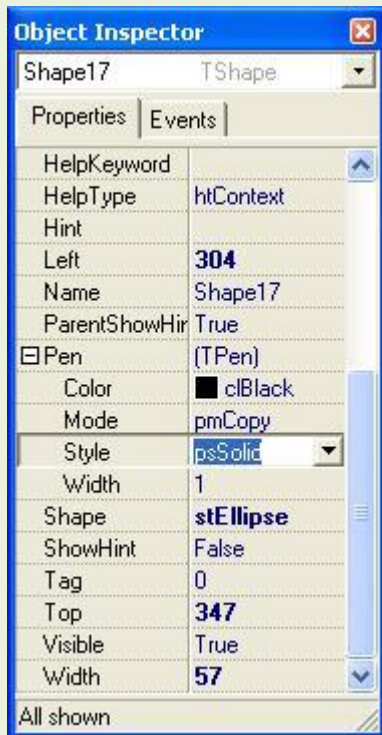
В списке нет отрезков, хотя на иконке присутствует треугольник. Горизонтальные и вертикальные отрезки можно получить из прямоугольников, уменьшив высоту или длину до нужного значения.

Каждый графический примитив имеет контур и внутреннюю заливку:

1. Контур – параметр Pen

Параметр Pen имеет четыре подпараметра

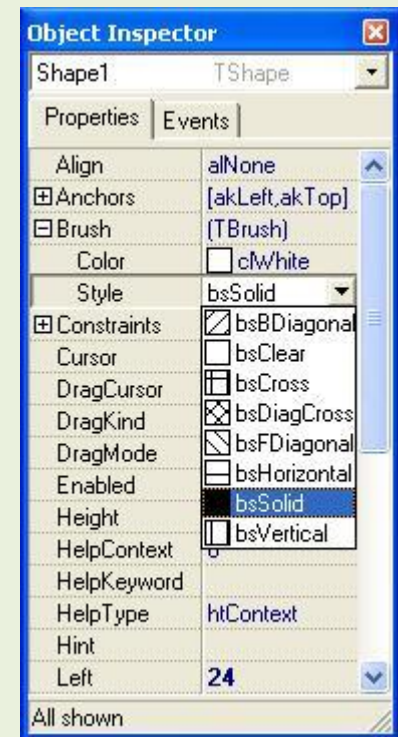
- Color – цвет контура, выбираем как обычно;
- Mode –
- Style – стиль линии, запомни:
- psSolid – сплошная линия;
- Width – толщина линии.



2. Заливка – параметр Brush

Параметр Brush имеет два подпараметра:

- Color – цвет
- Style – стиль заливки



При выставлении графических примитивов, являющихся вариантами Shape, все они на форме располагаются в порядке создания. Для изменения порядка нужно выполнить следующие действия:

- *вызвать контекстное меню на объекте;*
- *из полученного списка выбрать строку Control;*
- *из появившегося списка:*
- *Bring to Front – на передний план,*
- *Send to Back – на задний план.*

Задание:

Нарисовать картину, содержащую: пять прямоугольников, квадратов; пять кругов, эллипсов; три отрезка; фон формы не стандартный. Картина должна отображать какой-нибудь сюжет.

