

Нематериальная сфера  
ХОЗЯЙСТВА

# Роль нематериальной сферы

- Нематериальная сфера (сфера услуг), сопровождает человека всю его жизнь, от рождения, до самой смерти.
- Это перспективная отрасль хозяйства России.
- На сегодняшний день в ней занята большая часть трудоспособного населения страны.

# Доля непроизводственной сферы в экономике России

ВВП



- Производственная сфера
- Непроизводственная сфера

# Каков состав сферы услуг?

- Жилищно-коммунальное хозяйство (ЖКХ)
- здравоохранение
- Бытовое обслуживание
- общественное питание
- Розничная торговля
- Учреждения культуры
- Образование
- Рекреационное хозяйство
- Кредитно-финансовое обслуживание

## География размещения непроизводственной сферы

- Непроизводственная сфера тяготеет к крупным городам. Чем больше город, тем больше различных услуг он может предоставить населению. Есть прямая связь между размером населенного пункта и количеством видов услуг, которые он может предоставить населению.

# Зависимость величины населенного пункта от количества услуг

- Село
  - Минимальный набор услуг (2- 3 услуги)
- Поселок городского типа
  - Немного выше минимального (4 – 6 услуг)
- Малый Город
  - Средний набор услуг (7 – 10 услуг)
- Средний Город
  - Большой набор услуг (10 – 25 услуг)
- Крупный Город
  - Максимальный набор услуг (до 100 услуг и более)



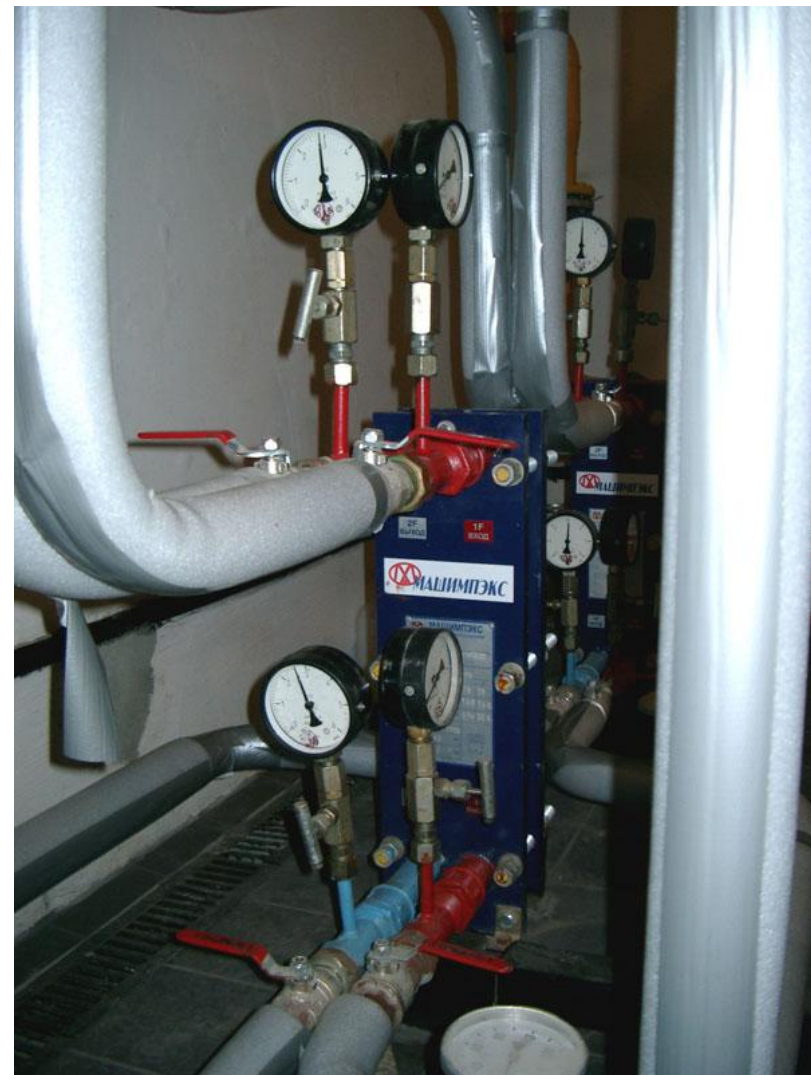
# Сфера услуг России



# Жилищно-коммунальное ХОЗЯЙСТВО

(ЖКХ)

- Эксплуатация жилья.





# Здравоохранение

- Поликлиники,  
больницы,  
медпункты,  
станции  
«скорой  
помощи»,  
аптеки



# Бытовое обслуживание

- Ателье,  
ремонтные  
мастерские,  
прачечные,  
химчистки



# Общественное питание

- Столовые,  
кафе,  
рестораны



# Розничная торговля

- Магазины,  
рынки,  
киоски



# учреждения культуры

- Театры,  
библиотеки,  
музеи



# Образование

- Детские сады,  
школы,  
колледжи,  
ВУЗы



# Рекреационное ХОЗЯЙСТВО

- Санатории,  
дома отдыха,  
турбазы



# Кредитно-финансовое обслуживание

■ Страховые компании,  
банки



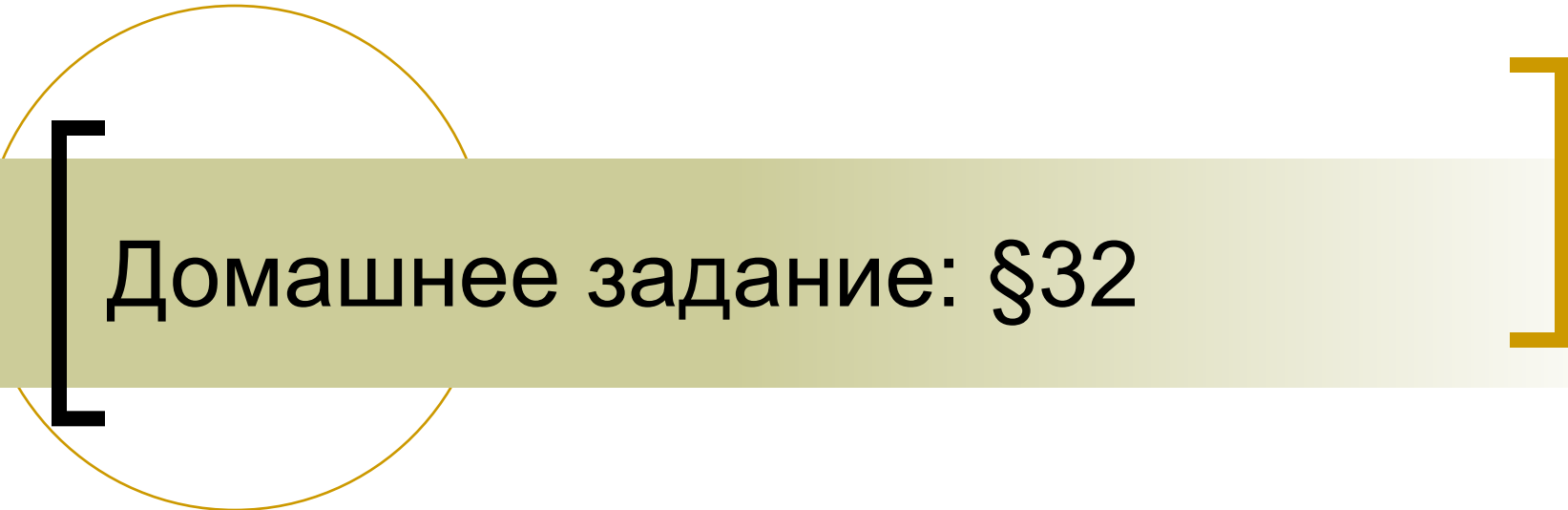


Как вы думаете, в чем  
особенности размещения  
предприятий сферы услуг?

- Размещение совпадает с географией размещения населения
- Размещение зависит от частоты спроса и объёма спроса

# Внимание, вопрос!

- У кого из вас родители или другие близкие родственники работают в сфере услуг? В какой отрасли?
- Хотели бы вы в будущем работать в данной сфере экономики страны?



Домашнее задание: §32

Спасибо за внимание