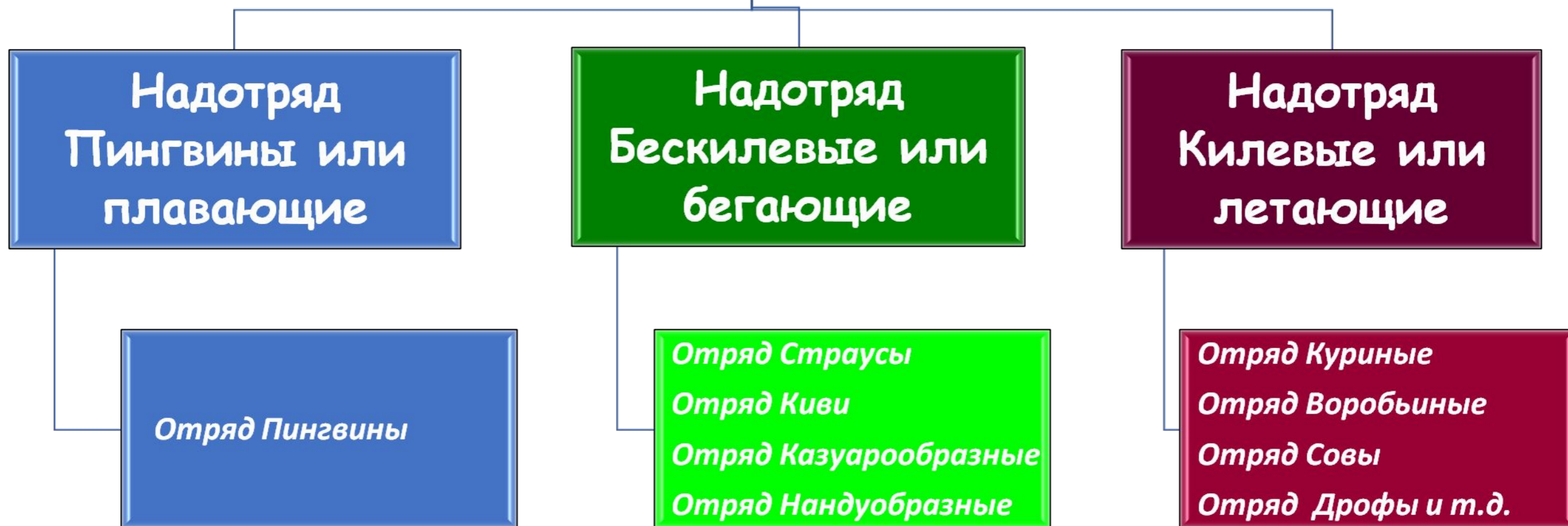




Разнообразие птиц

Систематические группы птиц

Класс Птицы



Надотряд Пингвины

- 1 отряд Пингвины и 16 ныне живущих видов.
- Тело покрыто перьями.
- Окраска покровительственная.
- Передние конечности видоизменены в крылья-ласты, задние ноги сдвинуты назад.
- Передвигаются в вертикальном положении.
- Лапы с перепонками, кости без воздуха.
- Имеют толстый слой жира, много пуха.
- Питаются рыбами, моллюсками, ракообразными.
- Распространены в южном полушарии: от тропиков до Антарктиды.

Надотряд Пингвины



- Самый крупный Императорский пингвин: высота 120 см, масса 45 кг
 - Скорость, развиваемая в воде 30 км/ч
 - Единственное яйцо помещает на лапы и прикрывает сверху складкой кожи
-
- Самый маленький представитель – пингвин малый, длиной около 40 сантиметров.
 - Живут на побережье Южной Австралии и Новой Зеландии, а также близлежащих островах.

Надотряд Бескилевые

- Страусы - самые крупные современные птицы.
- Обитают в открытых ландшафтах Африки, Южной Америки и Австралии.
- Летать не могут, но прекрасно бегают. Крылья слабые, перья мягкие.
- Не имеют килля.
- Сильные лапы с 2-3 пальцами.
- Питаются семенами, мелкими позвоночными.



нанду

Отряд Страусы и Нандуобразные



- Американский страус, или нанду, обитает в Южной Америке. Имеет сероватое оперение, весит около 30 килограммов.
- Как и у большинства страусообразных, у нанду по три пальца на каждой ноге, однако у страуса их два.

- Африканский страус самый большой – высота 3 м, масса 90 кг.
- Развивает скорость 70 км/ч.
- Ноги двупалые.
- Один самец высиживает до 50 яиц отложенных разными самками в одно гнездо в течении 6-7 недель.
- Одно яйцо весит около двух килограммов. Это примерно 25 куриных яиц.

Отряд Казуарообразные

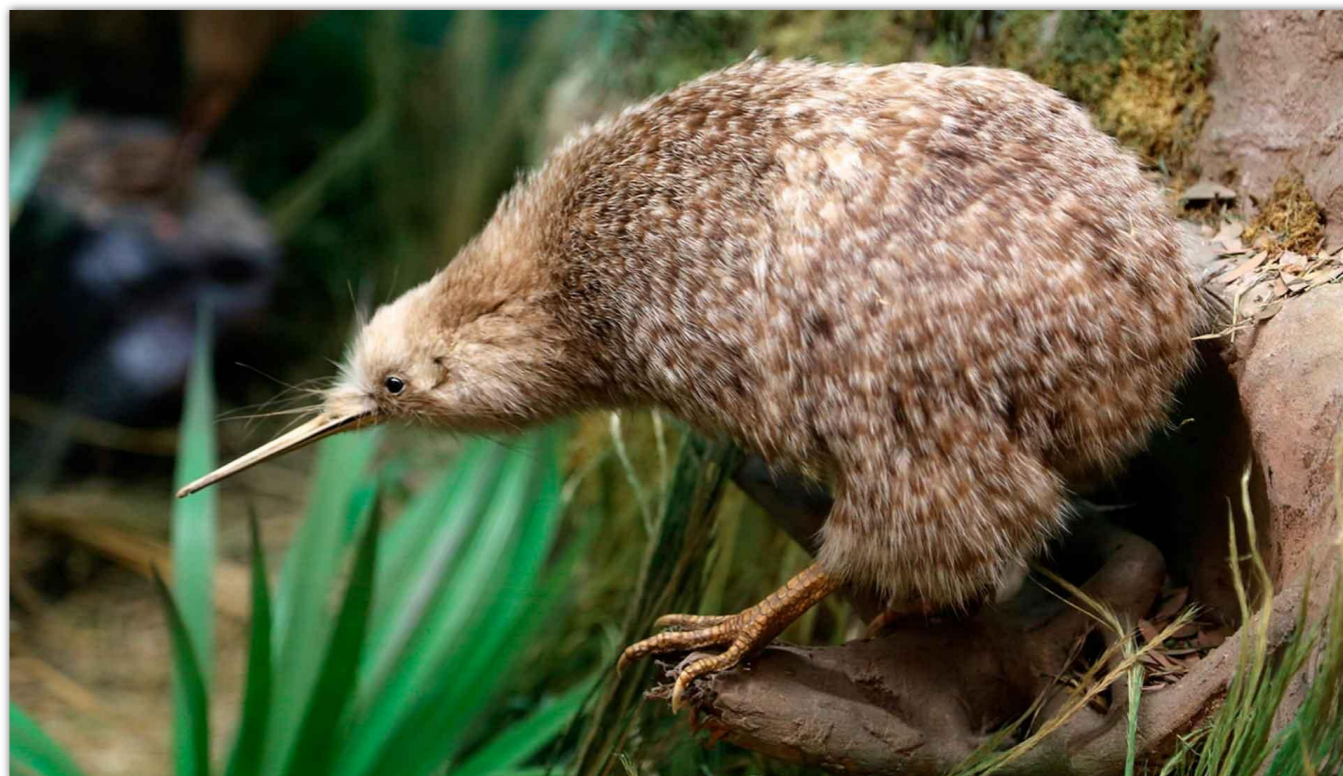
- Эму — крупнейшая австралийская птица.
- Это вторая по величине птица после страуса.
- Эму имеет серовато-бурую окраску.
- Питаются растительной и животной пищей.



- Шлемоносный, или обыкновенный казуар. На голове он имеет вырост, называемый «шлемом», который у самцов крупнее, чем у самок.
- Достигает высоты полутора метров, и весит 80 килограммов.
- Обитает в тропических лесах.

Отряд Кивиобразные

- Киви - единственный род бескилевых птиц в одноимённом семействе и отряде кивиобразных.
- Включает пять видов, эндемичных для Новой Зеландии.
- Характерен половой диморфизм: самки крупнее самцов.



- Все виды киви имеют сильные четырёхпалые ноги и длинный узкий клюв с ноздрями на самом кончике.
- Крылья не развиты, хвост отсутствует.
- Перья киви больше напоминают густую шерсть.
- Тело у киви грушевидной формы, с маленькой головой и короткой шеей. Весят от 1,4 до 4 кг.

Надотряд Летающие или Килевые

- Хорошо приспособлены к полёту и имеют киль, поэтому их ещё называют килегрудыми.
- Объединяет большинство современных птиц, 24 отряда.
- Хорошо выражены приспособления к полёту.
- Распространены по всему земному шару.



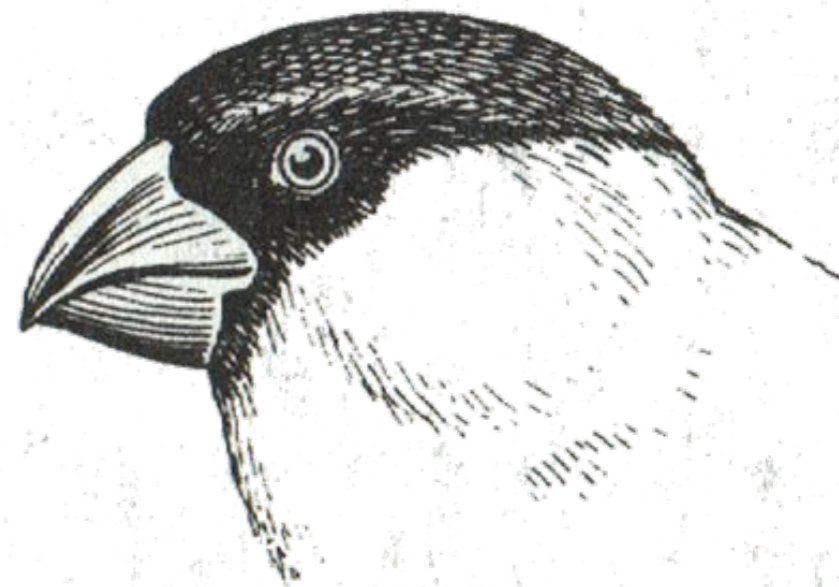
- Передние конечности превращены в крылья.
- В России встречаются представители 18 отрядов и 720 видов.
- Принадлежат к разным экологическим группам.

Экологические группы – группы животных, у которых в данных условиях существования выработались определенные, общие черты строения или поведения.

Экологические группы птиц

СТИТЕЛЬНОВАЯ ЯДНЫЕ ПТИЦЫ

- Имеют короткий, широкий клюв.
- Питаются плодами, семенами, молодыми побегами растений.



Клест

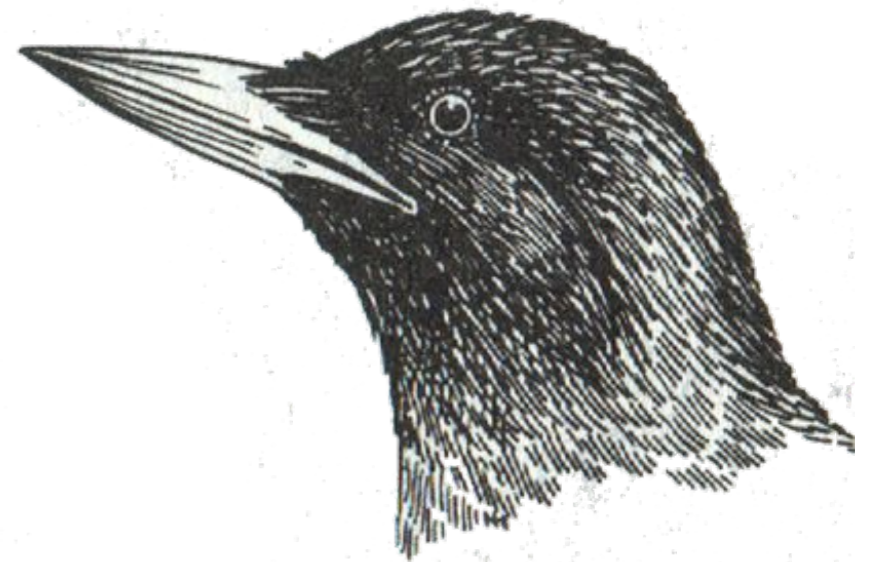


Гуси

Экологические группы птиц

Насекомоядные птицы

- Отличаются тонким, удлинненным клювом, которым захватывают насекомых.
- Поедают они самых различных насекомых, отыскивая их на деревьях и других растениях.



Син



Дроз

Д

Экологические группы птиц

Всеядные птицы

- Используют как растительную, так и животную пищу.



Экологические группы птиц

Угнанные ПТИЦЫ



Ястреб

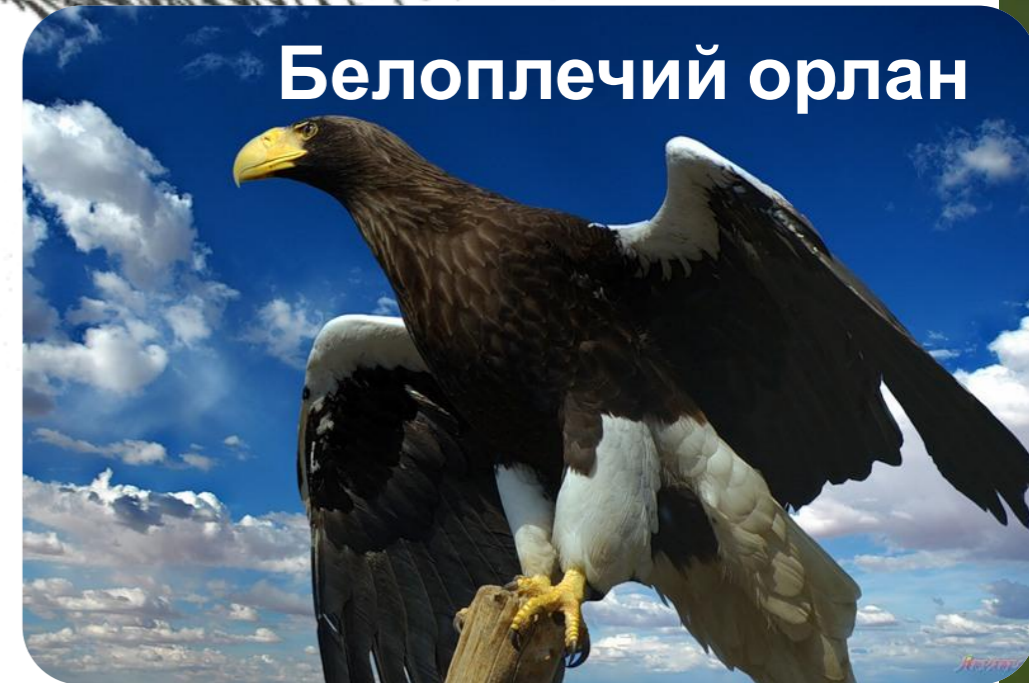
оение клюва,
ается мощным
ы ног, которые
ощными когтями.

им схватывать и
чу.

зунами, другим
и др.



Белоплечий орлан



Экологические группы птиц

Падалееды

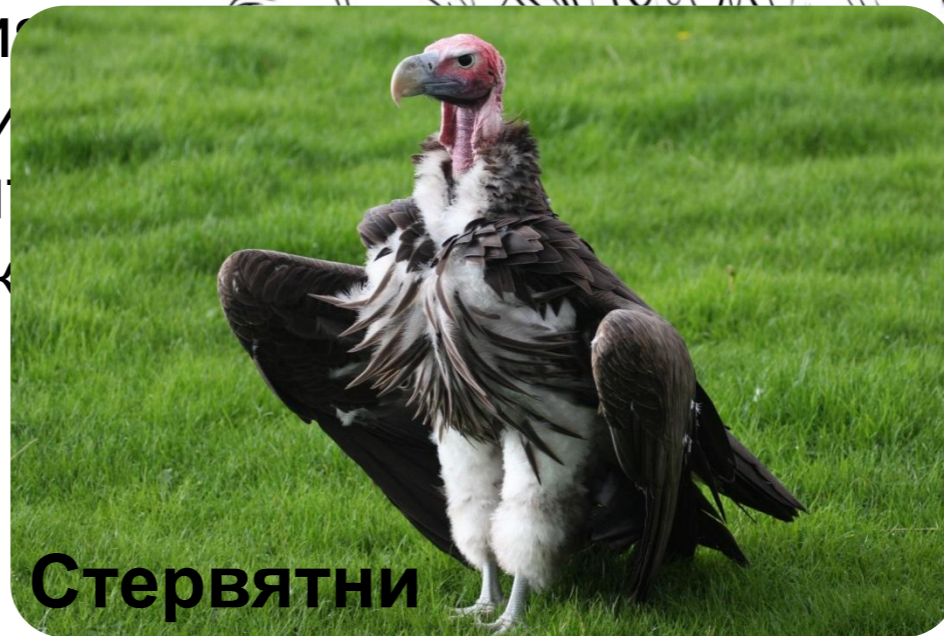
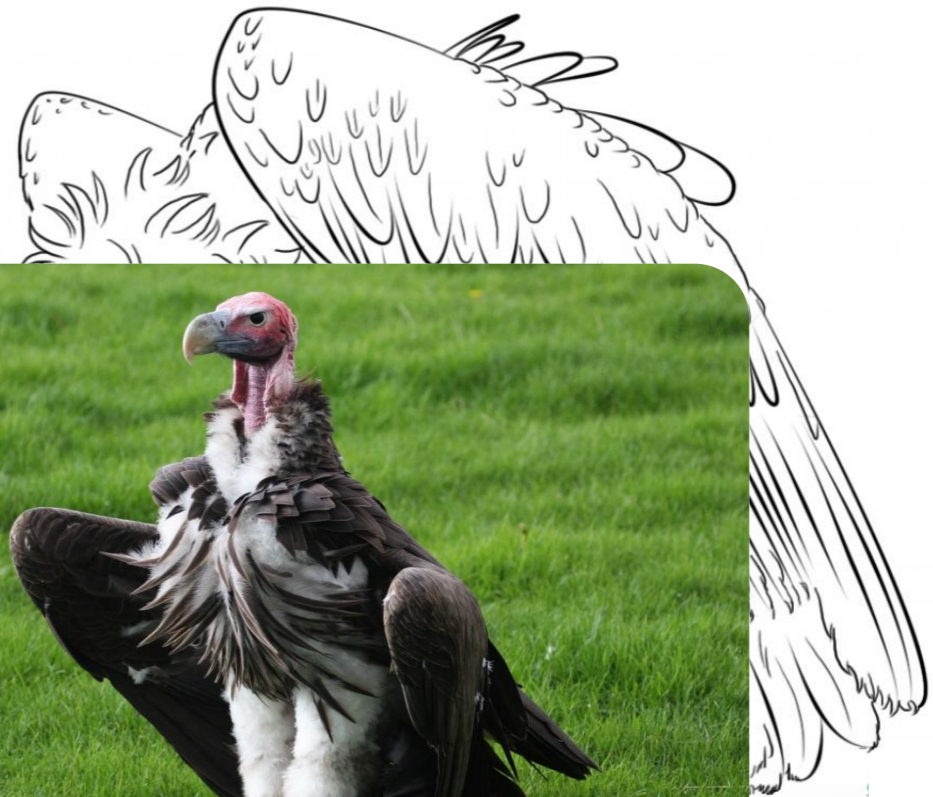
- Группа хищных птиц, которая включает представителей разных



Черный гриф

видов со скелетной черной окраской

острый –
тенение
ловы ли
покры
абые, к



Стервятник

к

Экологические группы птиц

Экологические группы птиц по местам обитания

Птицы леса

Большой пестрый дятел,
поползень,
синица, глухарь, тетерев

Птицы болот, побережий
и водоемов

Цапля, аист, утки, гуси

Птицы степей и пустынь

Африканский страус,
дрофа, стрепет

Птицы открытых воздушных
пространств

Ласточка, стриж