

**Анализ архитектурно-планировочных
решений городских площадей
в Среднем Поволжье**

Цель работы - изучить исторические аспекты формирования городских площадей, архитектурно-планировочную структуру, состояние зеленых насаждений и их видовой состав. Предложить мероприятия по их совершенствованию.

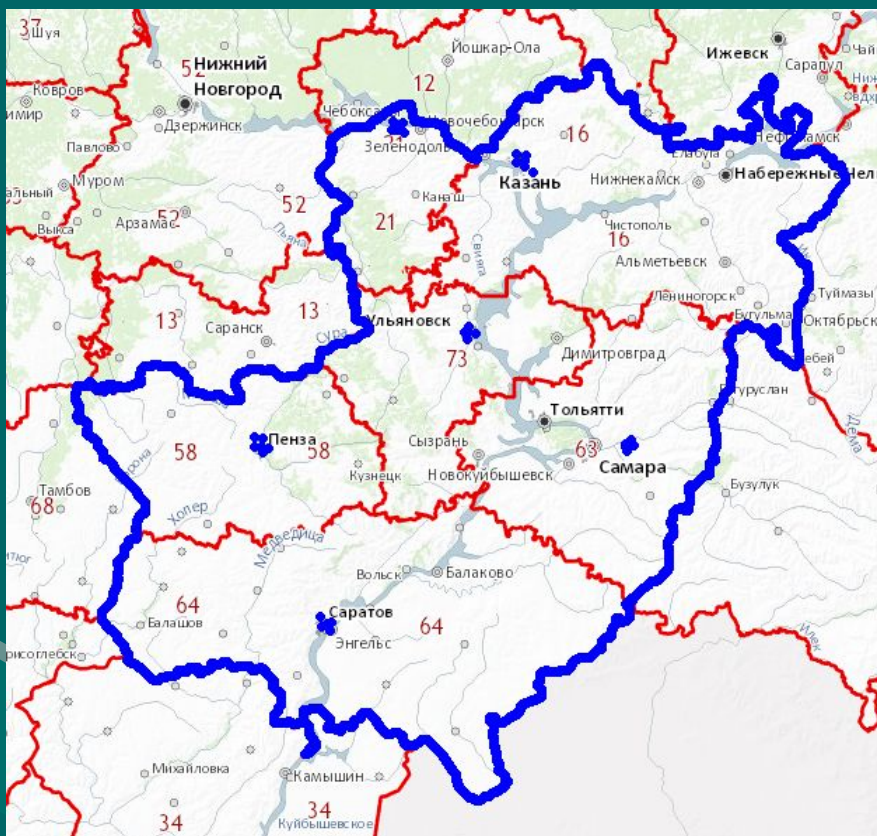
Задачи исследований:

1. Рассмотреть исторические аспекты формирования городских площадей в Среднем Поволжье;
2. Провести комплексный анализ архитектурно-планировочной структуры городских площадей в Среднем Поволжье;
3. Изучить специфику озеленения и определить состояние существующих насаждений на городских площадях в Среднем Поволжье;
4. Разработать рекомендации по совершенствованию городских площадей в Среднем Поволжье в соответствии с современными тенденциями

Основные положения, выносимые на защиту:

1. Показатели обобщенного анализа планировочной структуры городских площадей в Среднем Поволжье;
2. Ассортимент и характеристики состояния зеленых насаждений на городских площадях в Среднем Поволжье;
3. Принципы и приемы трансформации территории при формировании городских площадей в Среднем Поволжье на примере площади Ленина в городе Саратове.

Расположение площадей



Городские площади в городе Казань: площадь Тукая; площадь театра имени Камала; площадь перед аэропортом Казань; Привокзальная площадь (ж/д станции Казань-Пасс.); Советская площадь.

Городские площади города Чебоксары: площадь Республики; Красная площадь; площадь И.Ф. Скворцова перед Аэропортом Чебоксары им. А. Г. Николаева; площадь перед ж/д вокзалом г. Чебоксары (станция Чебоксары-1); площадь перед центральным рынком.

Городские площади города Пенза: площадь им. В.И. Ленина; Юбилейная площадь; площадь перед аэропортом им. В.Г. Белинского; привокзальная площадь ж/д станции Пенза-1; площадь перед Центральным рынком.

Городские площади города Ульяновск: Соборная площадь; Театральная площадь; площадь перед аэропортом Ульяновск (Баратаевка); площадь перед железнодорожным вокзалом Ульяновск-Центральный; площадь Хо-Ши-Мина.

Городские площади города Самара: площадь им. Валериана Куйбышева; площадь им. Василия Чапаева; площадь перед аэропортом «Курумоч» им. С.П. Королёва; Комсомольская площадь; Никитинская площадь.

Городские площади города Саратов: Театральная площадь; площадь им. С.М. Кирова; пл. перед Аэропортом «Гагарин»; Привокзальная площадь (ж/д станции Саратов-1-Пасс.); площадь им. В.И. Ленина.

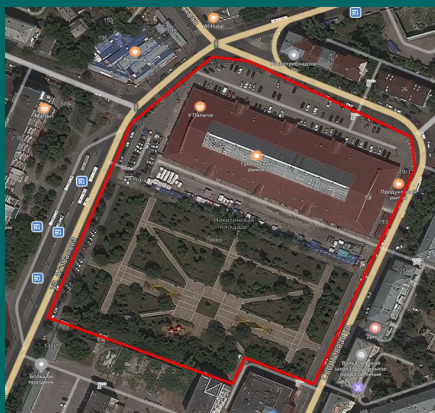
Анализ исследуемых объектов

№ п/п	Наименование объекта	Время создания (год)	Площадь, га				Значение площади	Тип пространств. структуры	Состояние площади
			общая	зеленых зон	цветников	твёрдого покрытия			
Городские площади в городе Казань									
1	Площадь Тукая	1770 .	0,9	0,01	0,01	0,88	центральная	Откр., регулярная	Отп.
2	Площадь театра имени Камала	1970-1980	1,0	0,03	0,05	0,65	площадь перед объектами культуры	Откр., регулярная	Отп.
3	Площадь перед Аэропортом Казань	1979	1,1	0,22	0	0,88	площадь перед аэропортом	Откр., регулярная	Отп.
4	Привокзальная площадь (ж/д станции Казань-Пасс.)	1890-е.	1,8	0,7	0,2	0,9	привокзальная площадь	Откр., смешанная	Отп.
5	Советская площадь	1950-е.	0,8	0,56	0,11	0,13	торговая площадь	Полуоткр., регулярная	Отп.
Городские площади города Чебоксары									
6	Площадь Республики		2,0	1,6	0,38	0,02	центральная	Полуоткр., регулярная	Хор.
7	Красная площадь		3,0	1	0,2	1,8	площадь перед объектами культуры	Откр., регулярная	Отп.
8	Площадь И. Ф. Скворцова перед Аэропортом Чебоксары им. А.Г. Николаева	1963	0,4	0,07	0,01	0,32	площадь перед аэропортом	Полуоткр., регулярная	Хор.
9	Площадь перед ж/д вокзалом г. Чебоксары (станция Чебоксары-1)	1940-е.	0,8	0,12	0,01	0,67	привокзальная площадь	Откр., смешанная	Хор.
10	Площадь перед центральным рынком		0,7	0,14	0	0,56	торговая площадь	Откр., смешанная	Удовл.
Городские площади города Пенза									
11	Площадь им. В.И. Ленина	XVIII в.	2,5	0,62	0,13	1,75	центральная	Откр., смешанная	Отп.
12	Юбилейная площадь	2013	1,0	0	0	1,0	площадь перед объектами культуры	Откр., регулярная	Отп.
13	Площадь перед Аэропортом им. В.Г. Белинского		0,7	0,35	0,02	0,33	площадь перед аэропортом	Откр., смешанная	Хор.
14	Привокзальная площадь ж/д ст. Пенза-1		2,0	0	0	2,0	привокзальная площадь	Откр., регулярная	Удовл.
15	Площадь перед Центральным рынком		2,2	0,11	0	2,09	торговая площадь	Откр., регулярная	Удовл.

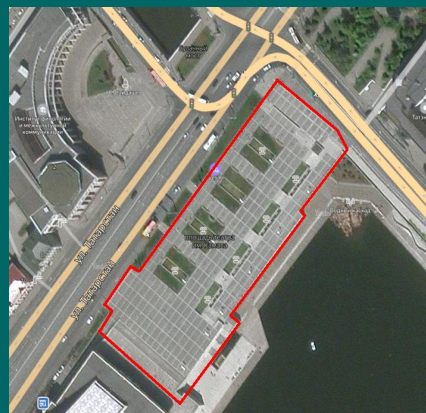
Анализ исследуемых объектов

Городские площади города Ульяновск									
16	Соборная площадь	1648	1,5	0	0	1,5	центральная	Откр., регулярная	Хор.
17	Театральная площадь		0,2	0,08	0,11	0,01	площадь перед объектами культуры	Подготкр., регулярная	Хор.
18	Площадь перед аэропортом Ульяновск (Баратаевка)		2,2	0,33	0,03	1,84	площадь перед аэропортом	Подготкр., смешанная	Хор.
19	Площадь перед ж/д вокзалом Ульяновск-Центральный	1898.	2,5	1,62	0,04	0,84	привокзальная площадь	Подготкр., регулярная	Хор.
20	Площадь Хо-Ши-Мина		0,1	0,01	0,01	0,08	торговая площадь	Откр., регулярная	Удовл.
Городские площади города Самара									
21	Площадь им. В. Куйбышева	1853.	17,4	8,7	1,74	6,96	центральная	Подготкр., регулярная	Хор.
22	Площадь им. В.И. Чапаева		8,1	4,05	0	4,05	площадь перед объектами культуры	Откр., регулярная	Удовл.
23	Площадь перед аэропортом «Курумоч» им. С.П. Королёва	конец 1950-х.	6,3	1,26	0,06	4,98	площадь перед аэропортом	Откр., регулярная	Удовл.
24	Комсомольская площадь (ж/д вокзала ст. Самара)	1877	1,5	0,07	0	1,43	привокзальная площадь	Откр., регулярная	Хор.
25	Никитинская площадь		2,9	1,74	0,20	0,96	торговая площадь	Подготкр., регулярная	Хор.
Городские площади города Саратов									
26	Театральная площадь	1808.	6,4	5,12	0,64	0,64	центральная	Подготкр., регулярная	Отп.
27	Площадь им. С.М. Кирова	1810-е	6,6	3,3	0,13	3,17	площадь перед объектами культуры	Подготкр., смешанная	Хор.
28	Площадь перед Аэропортом «Гагарин»	2019	7,1	0,64	0,07	6,39	площади перед аэропортом	Откр., регулярная	Хор.
29	Привокзальная площадь (ж/д ст. Саратов-1-Пасс.);	1871	2,3	0,42	0,04	1,84	привокзальная площадь	Откр., регулярная	Удовл.
30	Площадь им. В.И. Ленина	1950-е	2,3	0,67	0,02	1,61	торговая площадь	Откр., регулярная	Хор.

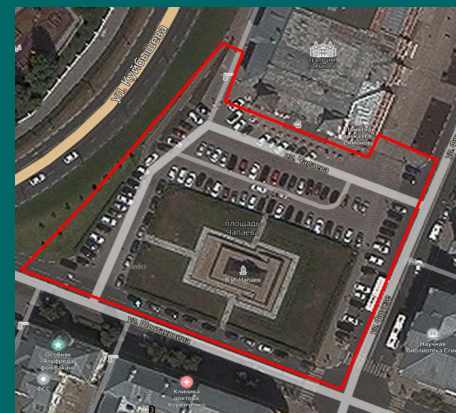
Площади с регулярной планировочной структурой



Никитинская площадь
г. Самара

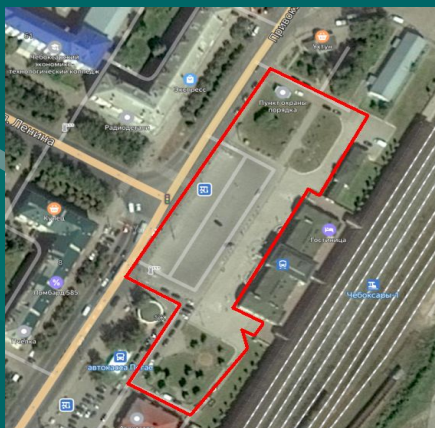


Площадь театра
им. Камала г. Казань



Площадь им. Василя
Чапаева г. Самара

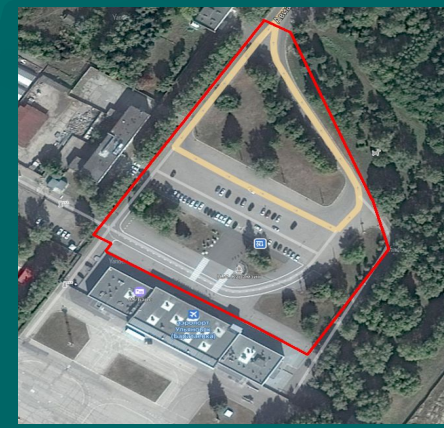
Площади со смешанной планировочной структурой



Площадь перед ж/д
вокзалом г. Чебоксары
(станция Чебоксары-1)



Площадь перед
Аэропортом им. В.Г.
Белинского г. Пенза



Площадь перед
аэропортом Ульяновск
(Баратаевка)

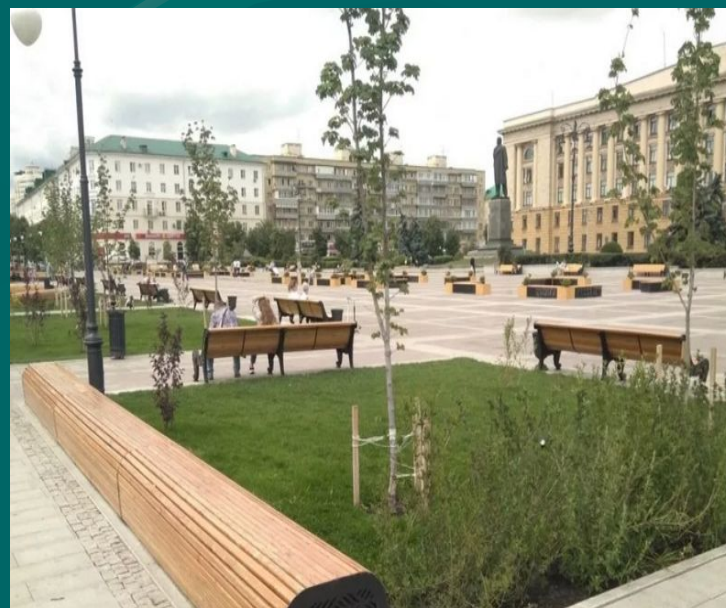
Видовой состав деревьев и кустарников

- насчитывает 27 видов;
- наиболее распространенными видами древесно-кустарниковой растительности являются тополь бальзамический (*P. balsamifera* L.), вяз мелколистный, липа мелколистная, клены остролистный, серебристый (*A. saccharinum* L.) и ясенелистный (*A. negundo* L.), ель колючая голубая, каштан конский обыкновенный, ясень обыкновенный, катальпа бигнониевидная, туя западная (*Thuja occidentalis* L.), рябина обыкновенная, ива вавилонская, береза повислая, сирень обыкновенная, разные сорта спирей, кизильник
- насаждения зачастую однообразны и требуют введения декоративных хвойных древесных растений, длительно-цветущих кустарников



Возрастная структура зеленых насаждений

- основное количество деревьев в городах имеет средний возраст от 16 до 50 лет
- большинство насаждений находится в хорошем состоянии
- наблюдается тенденция проведения реконструкций зеленых насаждений



Биометрические показатели древесных растений площади И.Ф. Скворцова перед аэропортом Чебоксары им. А.Г. Николаева

Название вида	N, шт	H ср, м	D из ср, см	Проекция кроны, м	
				СЮ	ЗВ
Береза повислая	3	12 (± 1,0)	32 (± 1,1)	6,5	8,4
Вяз мелколистный	1	21 (± 2,2)	36,5 (± 1,3)	7,7	8,7
Дуб черешчатый	2	14,5 (± 1,1)	21,6 (± 1,8)	7,9	8,6
Ель канадская	3	7,1 (± 0,6)	13,4 (± 0,8)	4,7	4,6
Ель колючая	5	11 (± 1,5)	28,3 (± 2,0)	5,3	4,1
Ель европейская	3	13,2 (± 0,8)	21 (± 1,2)	5,9	4,9
Каштан конский	1	15,4 (± 1,1)	32,5 (± 2,1)	8,1	7,8
Клен остролистный	2	14,9 (± 1,2)	25,1 (± 1,1)	6,6	7,2
Клен серебристый	1	21 (± 0,9)	51,5 (± 1,6)	7,9	7,24
Липа крупнолистная	2	10,6 (± 1,5)	32,5 (± 1,2)	8,3	7,7
Липа мелколистная	2	16,9 (± 1,5)	35,2 (± 1,2)	6,8	7,2
Рябина обыкновенная	1	9 (± 0,7)	17,4 (± 1,0)	6,3	6,2
Сосна крымская	3	2,1 (± 1,2)	3,5 (± 0,8)	1,6	1,7
Сосна обыкновенная	2	2,6 (± 2,1)	4 (± 1,4)	1,8	1,7
Ясень ланцетный	6	17,8 (± 1,3)	36,4 (± 2,0)	8,3	8,7
Ясень обыкновенный	3	23,4 (± 1,1)	37,6 (± 1,2)	11,2	9,6



Биометрические показатели древесных растений площади перед Аэропортом им. В.Г. Белинского

Название вида	N, шт	H ср, м	D из ср, см	Проекция кроны, м	
				СЮ	ЗВ
Береза повислая	1	12 (± 1,0)	38 (± 1,6)	7,5	9,3
Вяз мелколистный	5	22 (± 2,1)	38,5 (± 1,2)	8,6	7,8
Ель колючая	3	14 (± 1,4)	27,5 (± 2,2)	5,3	4,1
Клен остролистный	2	14,9 (± 1,1)	25,2 (± 1,0)	6,8	6,2
Клен серебристый	1	20 (± 0,9)	49,5 (± 1,4)	8,5	7,24
Липа мелколистная	5	19,8 (± 1,5)	35,2 (± 1,3)	7,7	7,2
Рябина обыкновенная	1	10 (± 0,6)	28,5 (± 1,0)	6,1	5,2
Сосна обыкновенная	2	2,3 (± 2,1)	4 (± 1,5)	1,8	1,7
Туя западная	6	11 (± 1,9)	17,5 (± 1,3)	2	3
Ясень обыкновенный	5	26,3 (± 1,6)	34,6 (± 1,0)	11,2	8,5

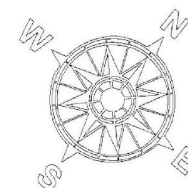


Возможности реализации современных тенденций при проектировании городских площадей на примере пл. Ленина в Ленинском районе г. Саратова



Условные обозначения:

Обозначение	Наименование
	Существующие насаждения
	Проектируемые насаждения
	Живая изгородь
	Газон
	Многолетники
	Здания и сооружения
	Плиточное покрытие
	Скамья
	Скамья модульная



Экспликация:

1. Здание ДК Россия
2. Торговый центр
3. Памятник В.И. Ленину
4. Доска почета Ленинского района
5. Фонтан
6. Элементы геопластики

Баланс территории:

Наименование	Площадь существующая		Площадь по проекту	
	м ²	%	м ²	%
1. Здания и сооружения	3250	30,0	3250	30,0
2. Зеленые насаждения, в т.ч.	2100	19,2	3400	31,0
-деревья	120	1,0	220	2,0
-кустарники	50	0,5	450	4,1
-газон	1900	17,4	2630	24,0
-цветники	30	0,3	100	1,5
3. Дорожки и площадки	5590	50,8	4250	38,7
4. Водные сооружения	0	0	40	0,3
Итого	10940	100	10940	100

СГАУ 03.05.00.00.000 ВО					
Выпускная квалификационная работа по направлению подготовки 35.04.09-ландшафтная архитектура					
Изм.	Коллич.	Лист	№Лист	Подп.	Дата
Разработ	Засветлова Н.И.				
Проект	Калыжова А.И.				
Т.контр.					
Реценз.	Ташкаева А.И.				
Н.Контр.					
Утв.					
Анализ архитектурно-планировочных решений городских площадей в Среднем Поволжье			Страниц	Лист	Листов
Генеральный план М 1:500			РП	1	3
Кафедра ЛХ и ЛС					

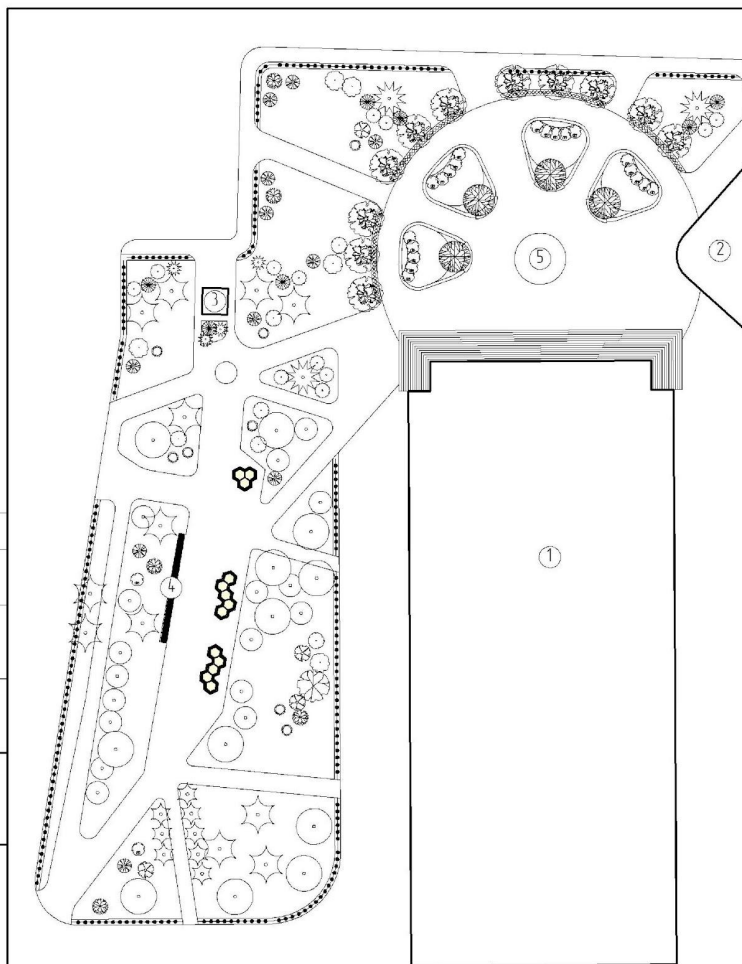
Согласовано

Взам. инв. №

Лист и дата

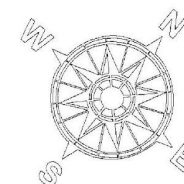
Инв. № подл.

Возможности реализации современных тенденций при проектировании городских площадей на примере пл. Ленина в Ленинском районе г. Саратова



Ассортимент растений:

Обозначение	Наименование
	Ель колючая (<i>Picea pungens</i> E.)
	Черемуха обыкновенная (<i>Prunus padus</i> L.)
	Клен остролистный (<i>Acer platanoides</i> L.)
	Липа мелколистная 'Грин Глоуб' (<i>Tilia cordata</i> 'Green Globe')
	Можжевельник средний мипт джупел (<i>Juniperus x media</i> 'Mint Julep' D.)
	Можжевельник казацкий Тамирсцифолия (<i>Juniperus sibirica</i> 'Tamariscifolia' L.)
	Можжевельник горизонтальный <i>Juniperus horizontalis</i> 'Blue Chip' M)
	Барбарис тунберга Ред рокет (<i>Berberis thunbergii</i> 'Red Rocket' D.)
	Спирея серая Грешейм (<i>Spiraea x cinerea</i> 'Gresheim' Z.)
	Дерен белый Сибирика (<i>Cornus alba</i> 'Sibirica' L.)
	Гортензия метельчатая Лаймлайт (<i>Hydrangea paniculata</i> 'LimeLight' S.)
	Спирея японская Голдмунд (<i>Spiraea japonica</i> 'Goldmound' L.)
	Сирень обыкновенная Сенсация (<i>Syringa vulgaris</i> 'Sensation' L.)
	Калина обыкновенная Розеум (<i>Viburnum opulus</i> 'Roseum' L.)
	Лизывреплодик килинолистный 'Андре' (<i>Physocarpus opulifolius</i> 'Andrei')
	Кизильник блестящий (<i>Cotoneaster lucidus</i> S.)



Экспликация:

1. Здание ДК Россия
2. Торговый центр
3. Памятник В.И. Ленину
4. Доска почета Ленинского района
5. Фонтан

Ассортимент растений:

Обозначение	Наименование
	Существующие лиственные насаждения
	Существующие хвойные насаждения

						СГАУ 03.05.00.00.000 ВО			
						Выпускная квалификационная работа по направлению подготовки 35.04.09-ландшафтная архитектура			
Изм.	Коллич.	Лист	№Фол.	Подп.	Дата	Анализ архитектурно-планировочных решений городских площадей в Среднем Поволжье	Страница	Лист	Листов
Разраб.	Заслуженная АИ						РП	2	3
Проб.	Калычева АИ								
Т.контр.									
Реценз.	Ташкова АИ								
Н.Контр.						Лендроплан М 1500	Кафедра ЛХ и ЛС		
Утв.									

Согласовано

Имя, № табл. План, и дата Взор, инв. №

Выводы

1. В исследовании выявлены основные периоды формирования площадей в крупных городах Среднего Поволжья
 - XVII - п.п. XVIII вв. - образование общественных монопространств преимущественно свободной неупорядоченной планировки;
 - вторая половина XVIII - XIX вв. - внедрение регулярной планировки и упорядочение застройки общественных центров. Площадь ориентирована на проведение демонстраций, парадов, праздников с единовременным участием огромного количества людей;
 - конец XIX - XX вв. - утрата площадями прежних идеологических функций, их дифференциация, появление новых типов пространств и возникновение большого количества новых площадей;
 - конец XX - начало XXI в.в. – помимо традиционных видов использования появились новые функции: парадная, концертно-зрелищная, выставочная, торгово-ярмарочная, рекреационная и т.д. Они могут существовать самостоятельно или в комбинации. Изменились образность и восприятие территории, архитектура земли, освещение, реклама, подсветка, система озеленения и т.п.
2. Анализ архитектурно-планировочных систем площадей выявил их дифференциацию по следующим критериям:
 - функциональному (торговые, транспортные, общественные и др.);
 - пространственно-планировочному (замкнутые, полузамкнутые, открытые, с перетекающим пространством);
 - геометрическому очертанию (квадратные, прямоугольные и др.);
 - построением архитектурно-пространственной композиции (глубинные, широтные) с преобладанием широтного построения.

Выводы

3. В организации площадей преобладает регулярный тип планировочной структуры. Торговые и остановочные павильоны, киоски, реклама и вывески на фасадах зданий, рекламные щиты на площадях диссонируют с общим обликом площадей исследуемых городов (Саратов, Самара). Прослеживается проблема организации движения транспорта, парковок автомобилей. Недостатками ландшафтной организации территорий площадей Среднего Поволжья являются низкий уровень благоустройства площадей, однообразие приемов растительной композиции, редкое использование геопластики и водных объектов, отсутствие выраженного тематического направления; стилистическое однообразие, нереализованный функциональный потенциал.
4. Небольшой ассортимент древесно-кустарниковой растительности, сходство приемов озеленения, делает площади однообразными и невыразительными. Большинство насаждений находится в хорошем состоянии. Опираясь на анализ зеленых насаждений городских площадей в Среднем Поволжье, для дальнейшего применения можно рекомендовать: ель колючую (*Picea pungens* E.), лиственницу сибирскую (*Larix sibirica* Ledeb.) и европейскую (*L. decidua* Mill.), черемуху обыкновенную (*Prunus padus* L.) и виргинскую (*P. virginiana* L.), клен остролистный (*Acer platanoides* L.), липу мелколистную (*Tilia cordata* L.) и крупнолистную (*T. platyphyllos* Scop.), иву белую (*Salix alba* L.), ломкую (*S. fragilis* L.) и вавилонскую (*S. babylonica* L.), можжевельник средний (*Juniperus x media*), можжевельник казацкий (*Juniperus sabina* L.), можжевельник горизонтальный (*Juniperus horizontalis* M.), барбарис тунберга (*Berberis thunbergii* D.), спирею серую (*Spiraea x cinerea* Z.), дерен белый (*Cornus alba* L.), гортензию метельчатую (*Hydrangea paniculata* S.), спирею японскую (*Spiraea japonica* L.), сирень обыкновенную (*Syringa vulgaris* L.), калина обыкновенную (*Viburnum opulus* L.), пузыреплодник калинолистный (*Physocarpus opulifolius* L.), кизильник блестящий (*Cotoneaster lucidus* S.) и др. Разнообразить приемы озеленения и повысить декоративные характеристики насаждений поможет применение современных сортов растений, контейнерное и вертикальное озеленение.

Предложения по производству

1. При проектировании и реконструкции городских площадей применять активные и пассивные приемы трансформации, комбинировать виды функционального использования, предусматривать применение плоскостных, объемных и пространственных элементов и моделей трансформации в соответствии с планируемым мероприятием или функцией. Активные приемы трансформации должны предусматривать размещение на площадях легковозводимых временных сооружений (сцена, трибуна, навес, павильон и др.), пассивные – изменения посредством использования городской мебели, световых конструкций и иных элементов мобильного дизайна.
2. Расширять видовой и сортовой состав зеленых насаждений на площадях, современные приемы озеленения, использовать приемы мобильного контейнерного озеленения, моделировать рельеф, применять элементы водного благоустройства.