

Темы для эссе

- «Для человека нет ничего полезнее человека» Б. Спиноза
- «Сказать, что человек состоит из силы и слабости, из разумения и ослепления, из ничтожества и величия, — это значит не осудить его, а определить его сущность». Дидро Д.



Общество и человек

Происхождение человека и становление общества.



□ Диоген Сицилийский: «Ищу человека»





□ Платон: «Что такое человек?»



▣ «Это твой человек, Платон»

Проблема происхождения человека.

Происхождение человека

```
graph TD; A[Происхождение человека] --- B[Выделение стадий развития современного человека]; A --- C[Изучение биологических предпосылок и генетических механизмов трансформации предков человека и формирования отличительных свойств человека]; A --- D[Уточнение теорий антропогенеза, социогенеза, антропосоциогенеза];
```

Выделение стадий
развития
современного
человека

Изучение
биологических
предпосылок и
генетических
механизмов
трансформации
предков человека и
формирования
отличительных
свойств человека

Уточнение теорий
антропогенеза,
социогенеза,
антропосоциогенеза



Проблема происхождения человека

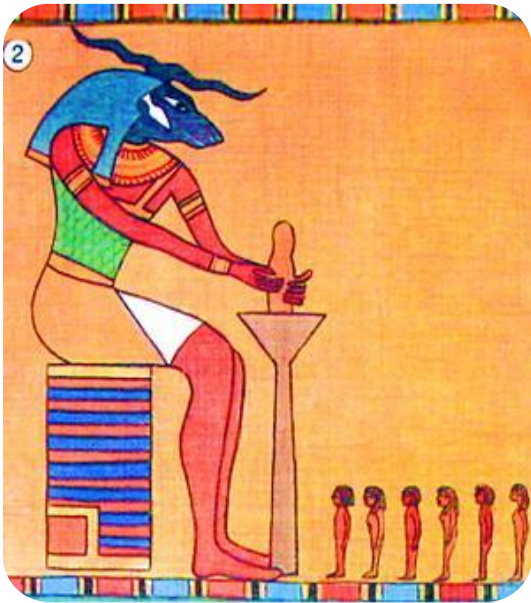
- Антропогенез - часть биологической эволюции, которая привела к появлению человека разумного, отделившегося от прочих гоминид, человекообразных обезьян и плацентарных млекопитающих, процесс историко-эволюционного формирования физического типа человека, первоначального развития его трудовой деятельности, речи.
- Социогенез - происхождение и развитие сознания, личности, межличностных отношений, обусловленные особенностями социализации в разных культурах и общественно-экономических формациях.
- Антропосоциогенез - термин, принятый для обозначения проблемы происхождения и эволюции человека, становления *Homo sapiens* как вида в процессе формирования общества.



Проблема происхождения человека.

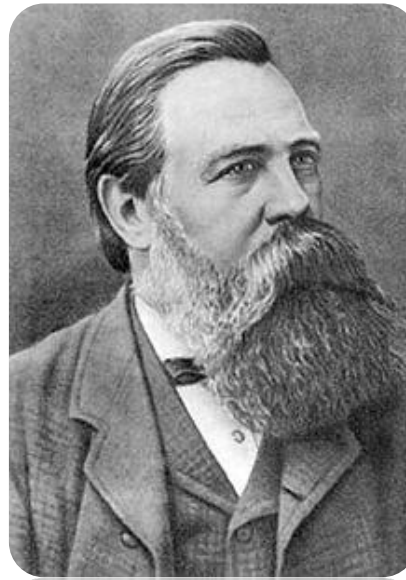
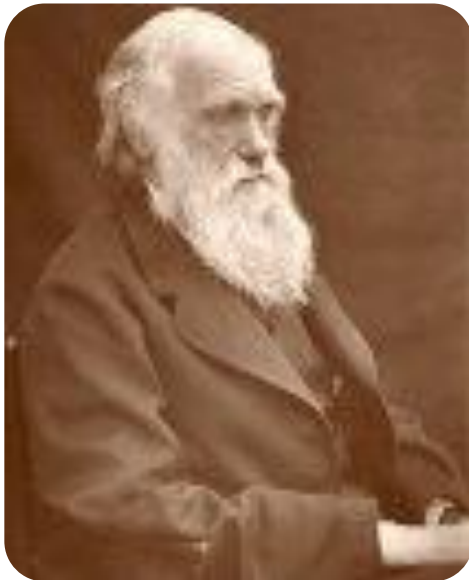
□ Теории происхождения человека:

□ Божественная теория

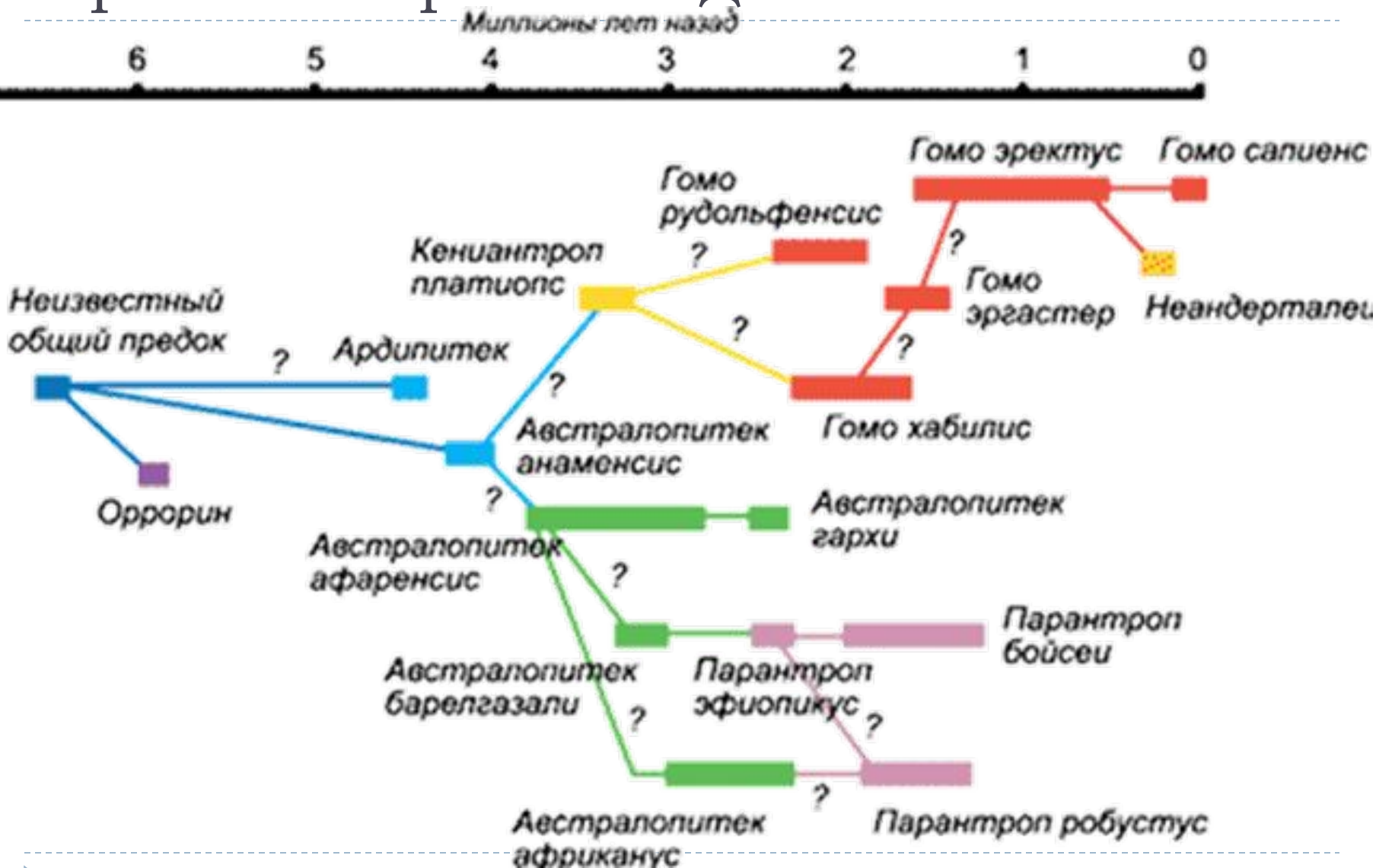


Проблема происхождения человека.

- Теории происхождения человека:
 - Божественная теория
 - Эволюционная теория:
 - Ч. Дарвин "Происхождение человека и половой отбор" (1871)
 - Ф.Энгельс – труд – основа развития человека



Проблема происхождения человека.



Проблема происхождения человека.

- Причины выделения человека из среды животного мира:
 - Процесс прямохождения.
 - Роль руки как естественного орудия труда.
 - Влияние космических факторов.
 - Изменения, происходящие с корой земли.
 - Влияние радиации.
 - Влияние стресса.
 - Отбор на интеллект.



Становление общества.

Человек

Существо биологическое

Существо социальное

Первые коллективы – человеческие стада: непостоянный коллектив, сходен с поведением высших животных, совместная охота и воспитание потомства

Усложнение человеческого общества

Усложнение трудовой деятельности, влияние обычаев, система табу

Переход от присваивающего к производящему хозяйству

Переход к оседлому образу жизни

Создание системы ценностей

Взгляды философов на человечество

Философы	Взгляды
Древнейшие философы	
Античные философы	
Философы-просветители	
Ж.-Ж. Руссо	
И.Кант	
В.С.Соловьев	
Г.Лессинг	
Н.Я.Данилевский	
О.Шпенглер	
Н.Н.Трубников	



Взгляды философов на человечество

