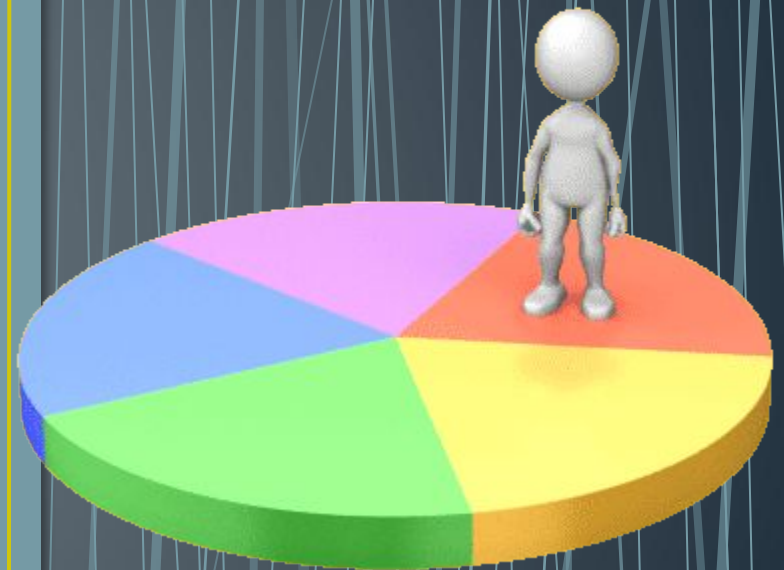


Анимация в Power Point



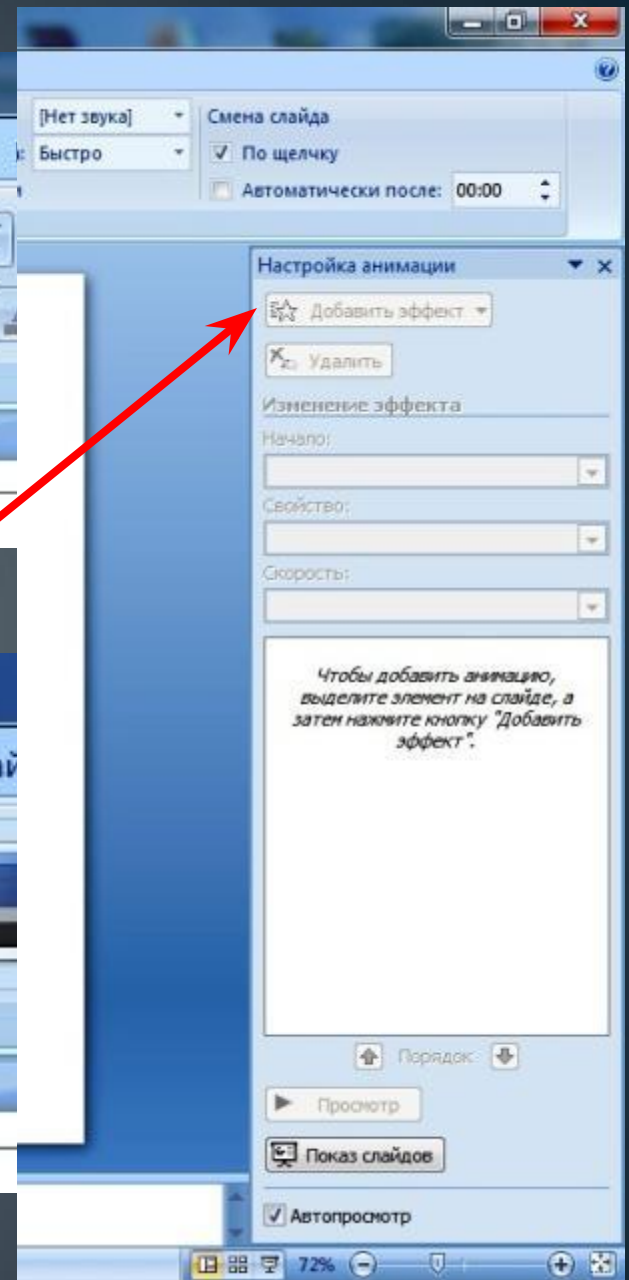
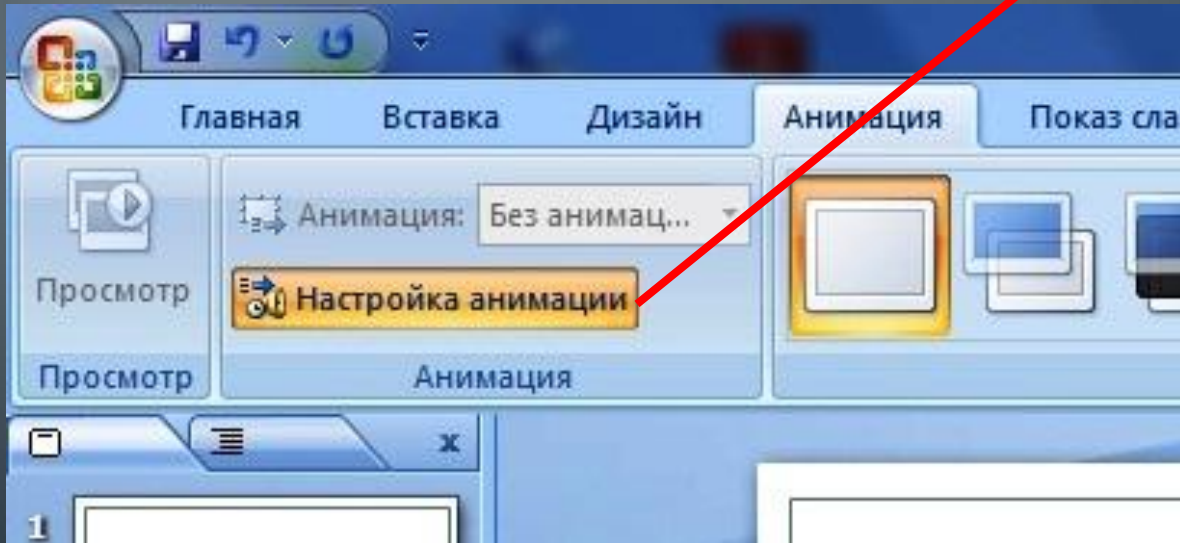
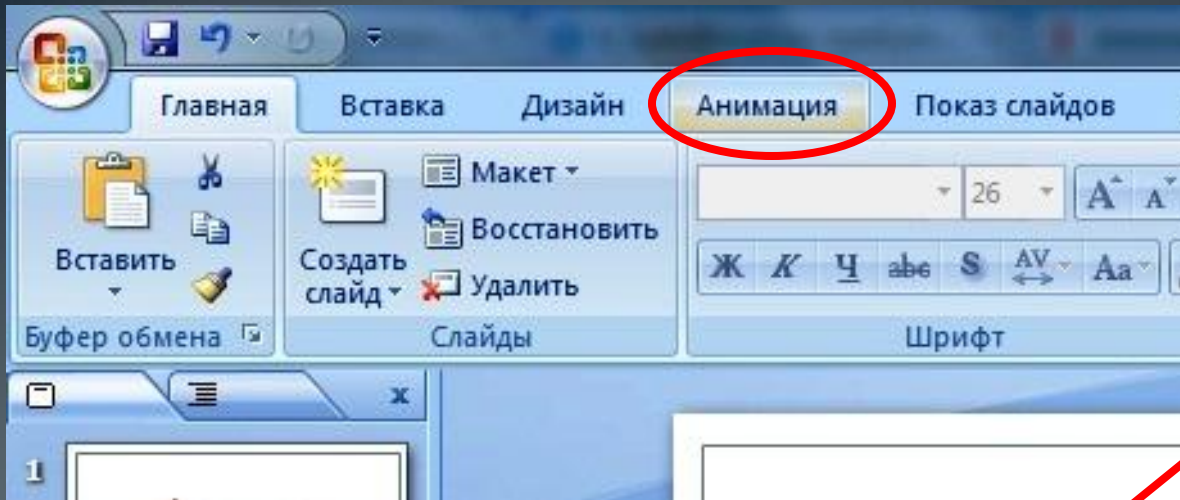
Когда все элементы размещены по своим местам, созданы все слайды, приступаем к одному из самых интересных действий - «оживлению» презентации. Создаем анимацию. Ее можно использовать как для отдельных элементов слайда Когда все элементы размещены по своим местам, созданы все слайды, приступаем к одному из самых интересных действий - «оживлению» презентации. Создаем анимацию. Ее можно использовать как для отдельных элементов слайда, так и применить к смене слайдов.

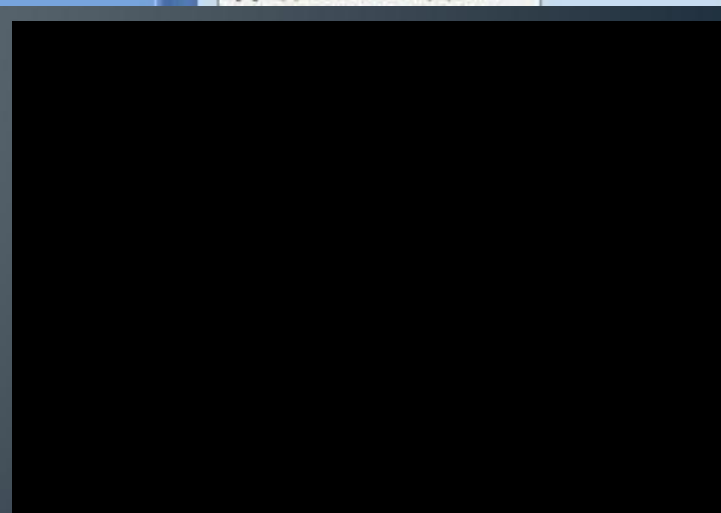
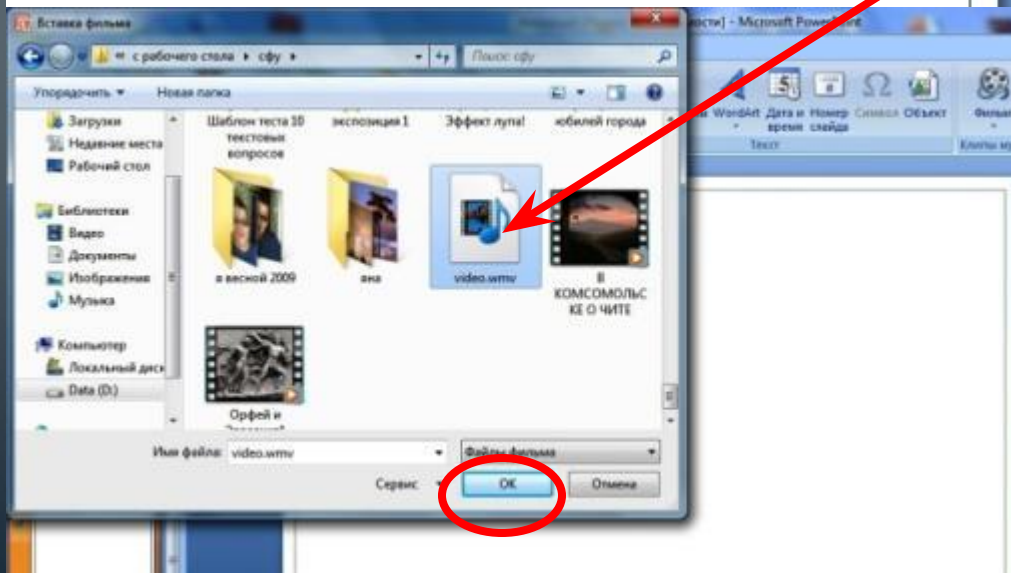
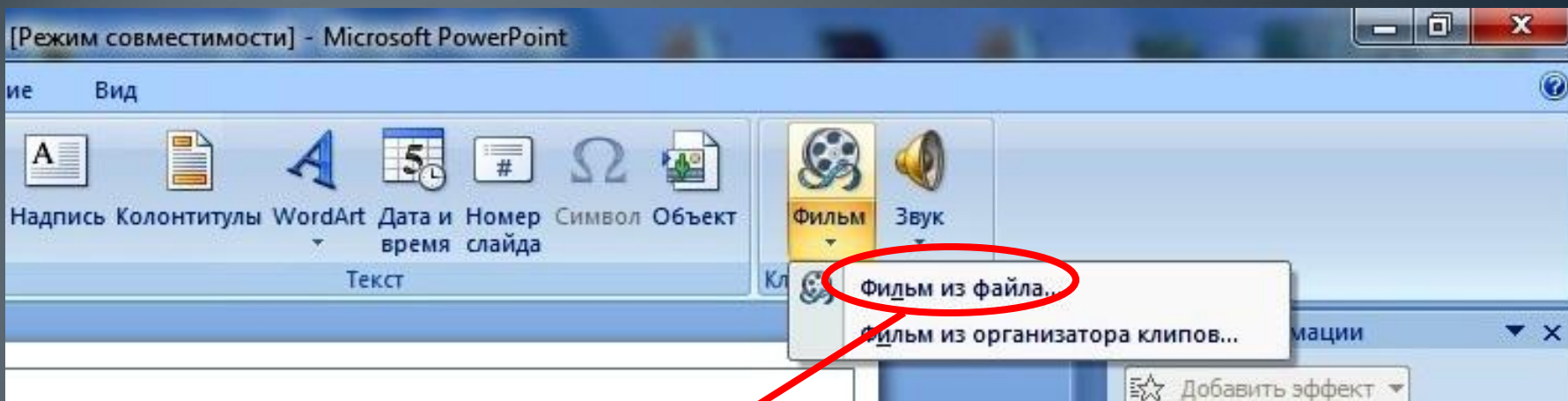
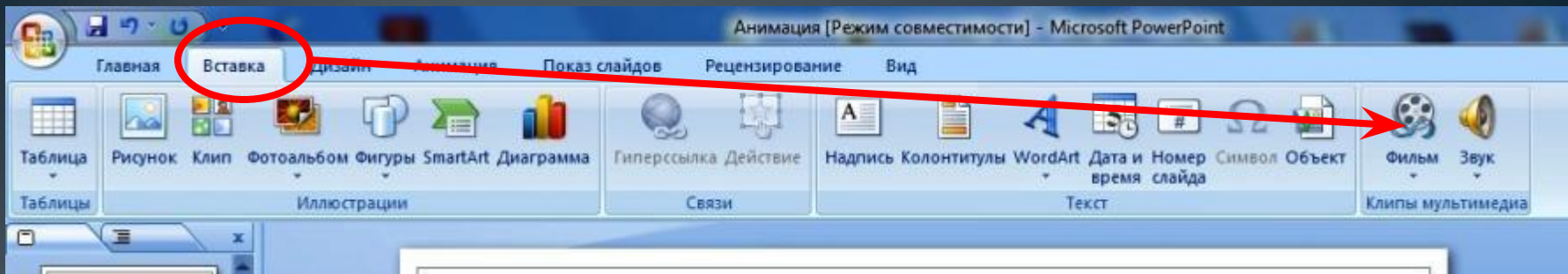
Добавление анимации в слайды

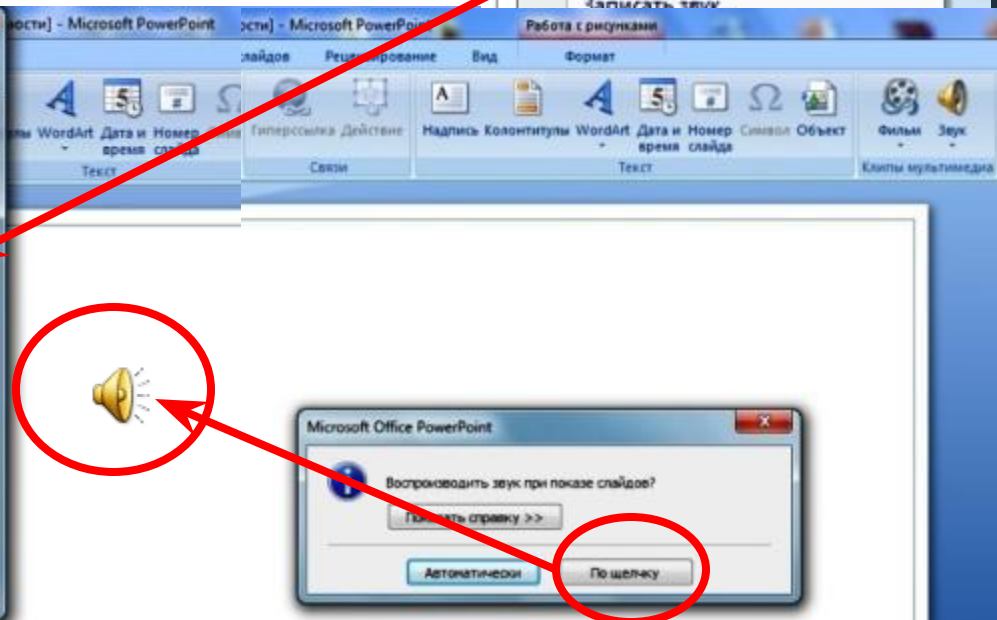
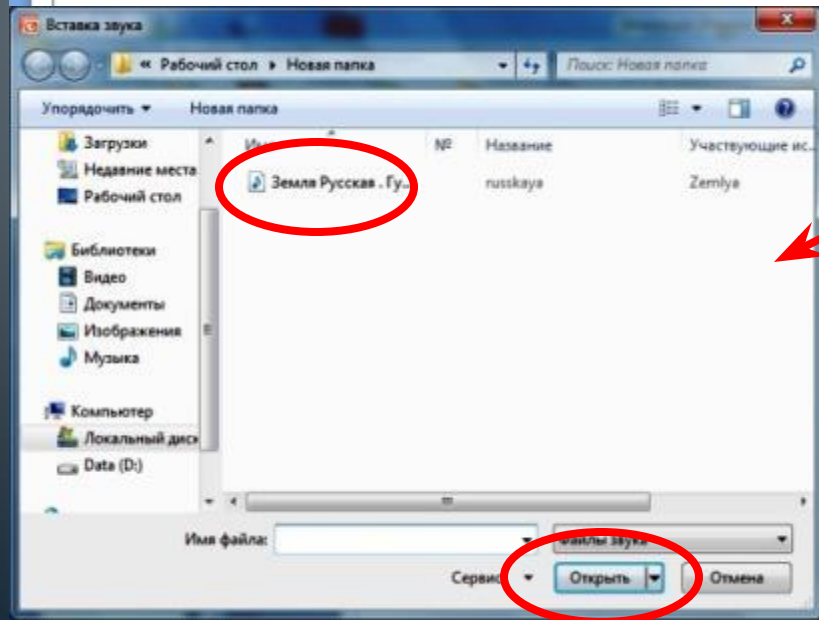
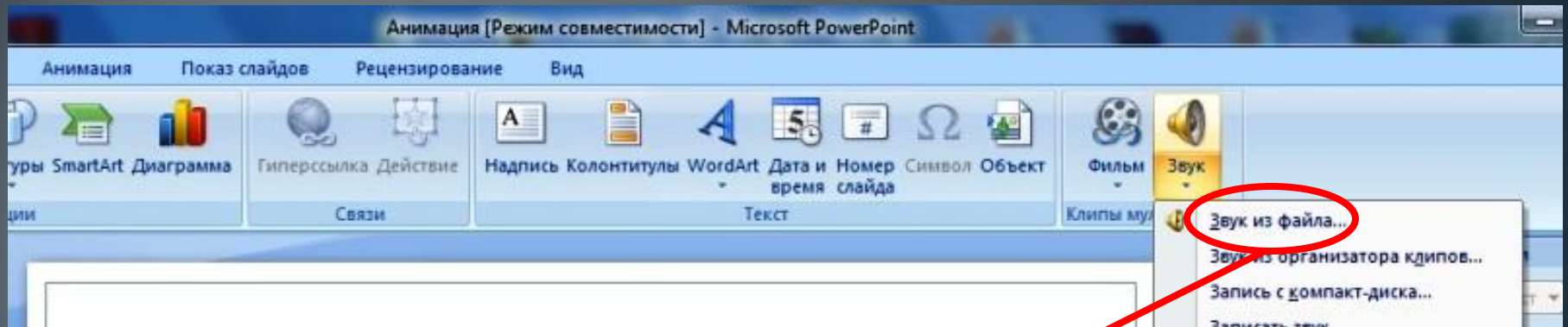
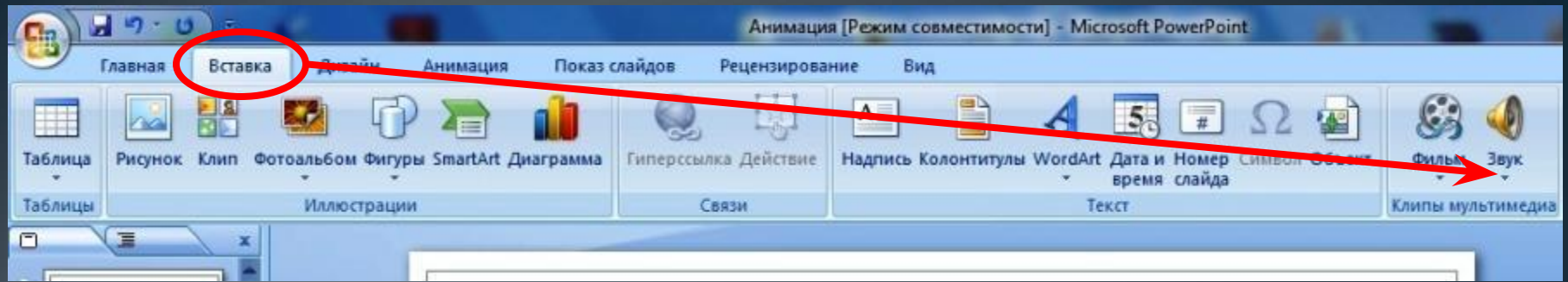
Одно из самых выразительных средств PowerPoint. Анимация в презентации – это введение специальных визуальных эффектов. Одно из самых выразительных средств PowerPoint. Анимация в презентации – это введение специальных визуальных или звуковых эффектов в графический объект или текст.

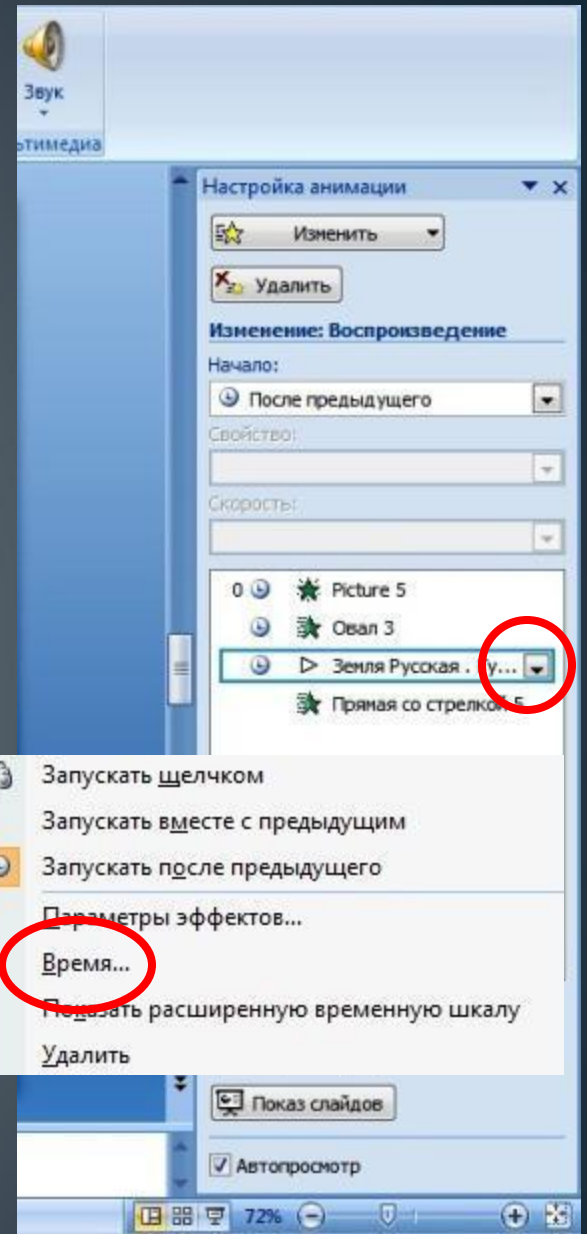
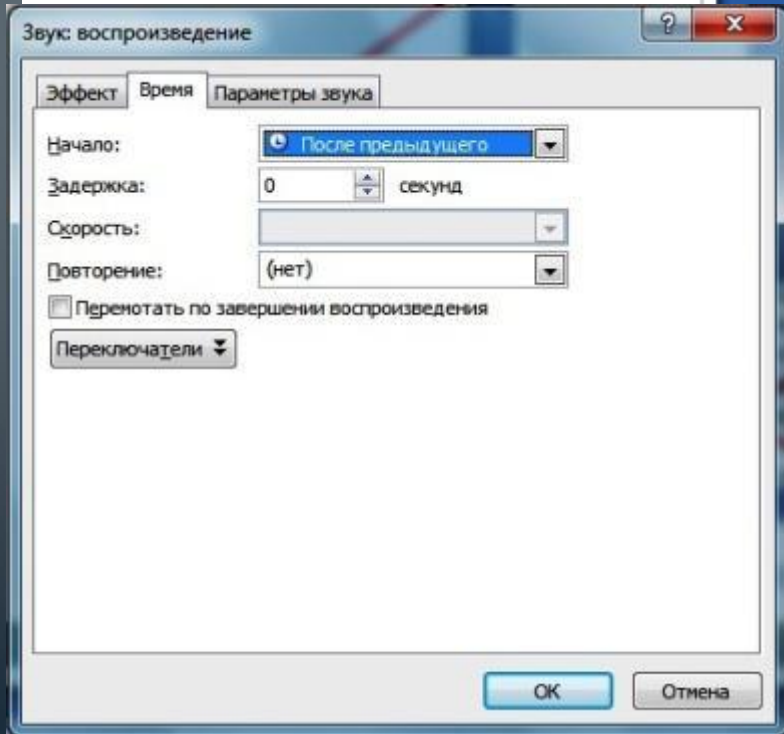
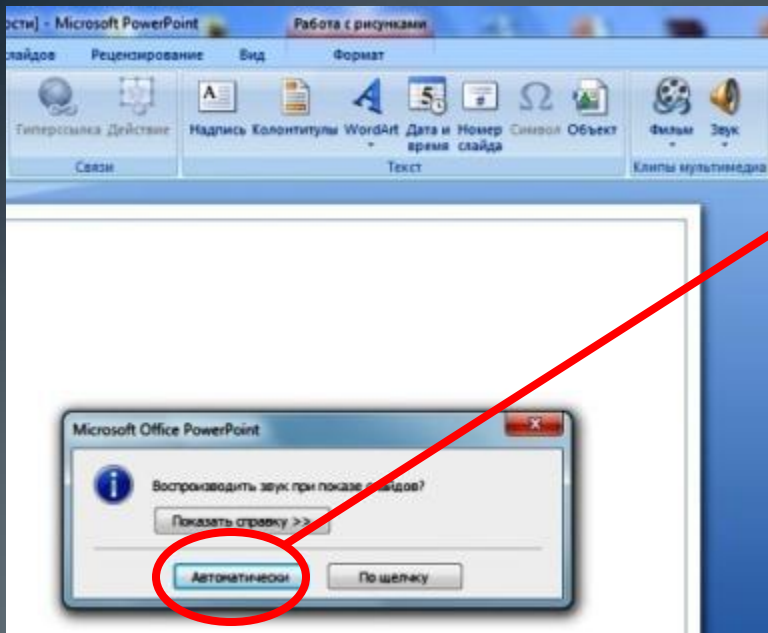
Установка параметров анимации позволяет контролировать способы появления объектов и текста на слайде во время презентации.

Чтобы добавить анимацию в какой-либо объект, необходимо выбрать область задач Анимация/ Настройка анимации, где необходимо выбрать и вставить нужный эффект, а затем настроить его воспроизведение.

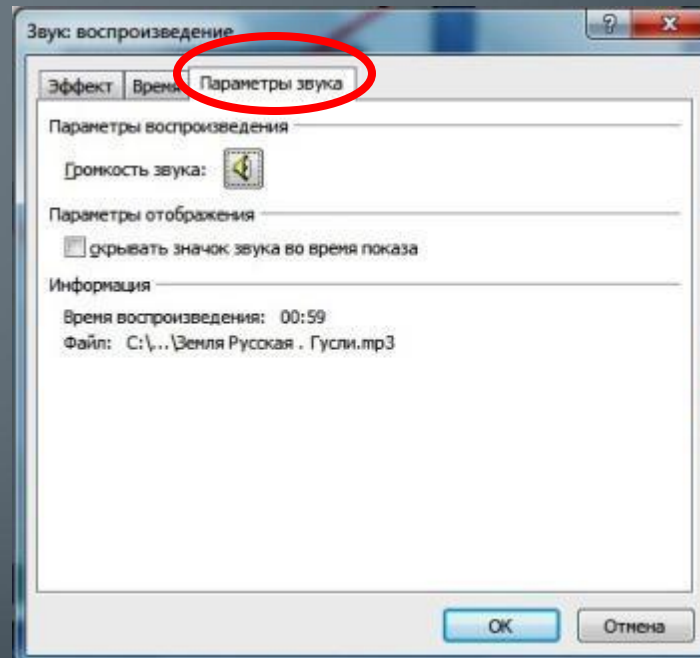
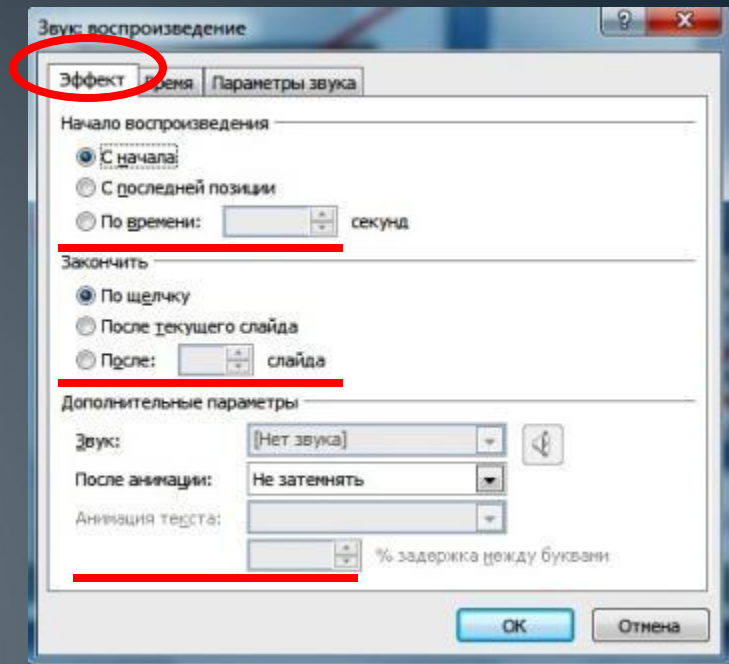
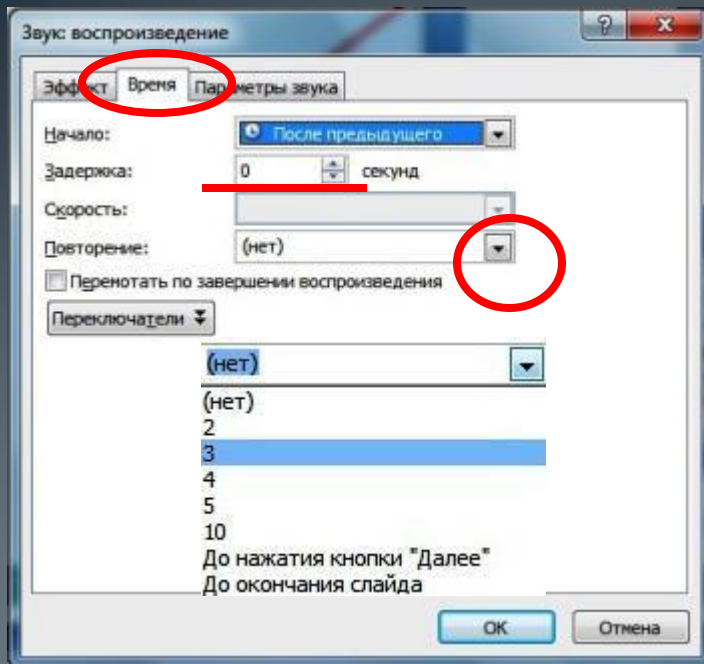








- Запускать щелчком
- Запускать вместе с предыдущим
- Запускать после предыдущего
- Параметры эффектов...
- Время...**
- Показать расширенную временную шкалу
- Удалить



**Презентация не должна
быть перегружена
анимированными
действиями!**





Св. Архиепископ ЛУКА
выдающийся хирург
и военный врач

Относительная симметрия - это двусторонняя симметрия относительно оси (осевая) или плоскости (зеркальная). Часто встречается в природе.



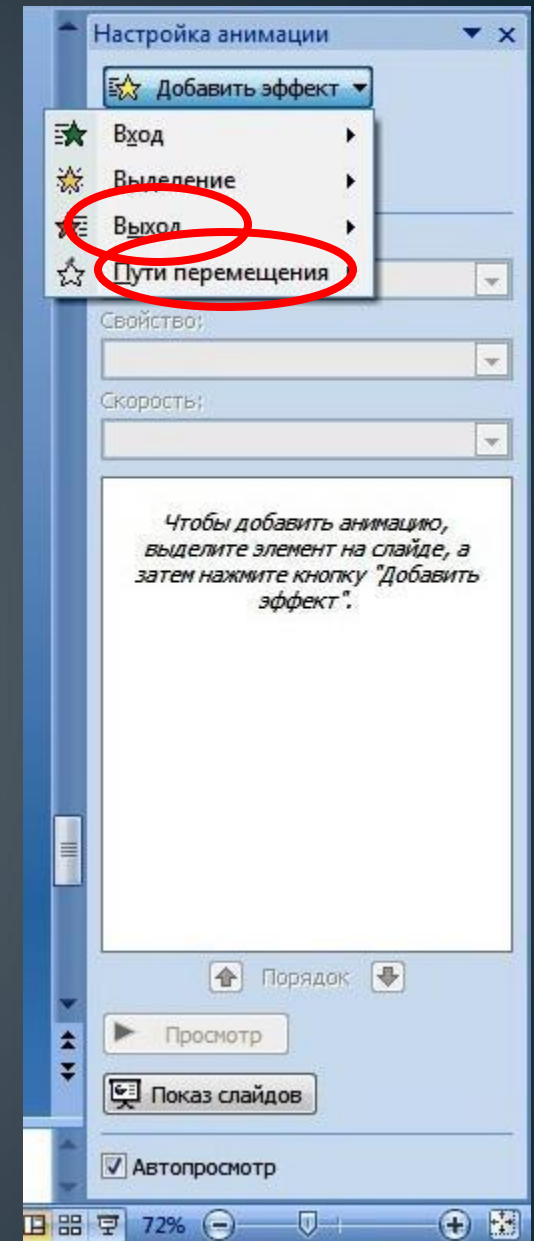
Приведите примеры относительной симметрии в природе

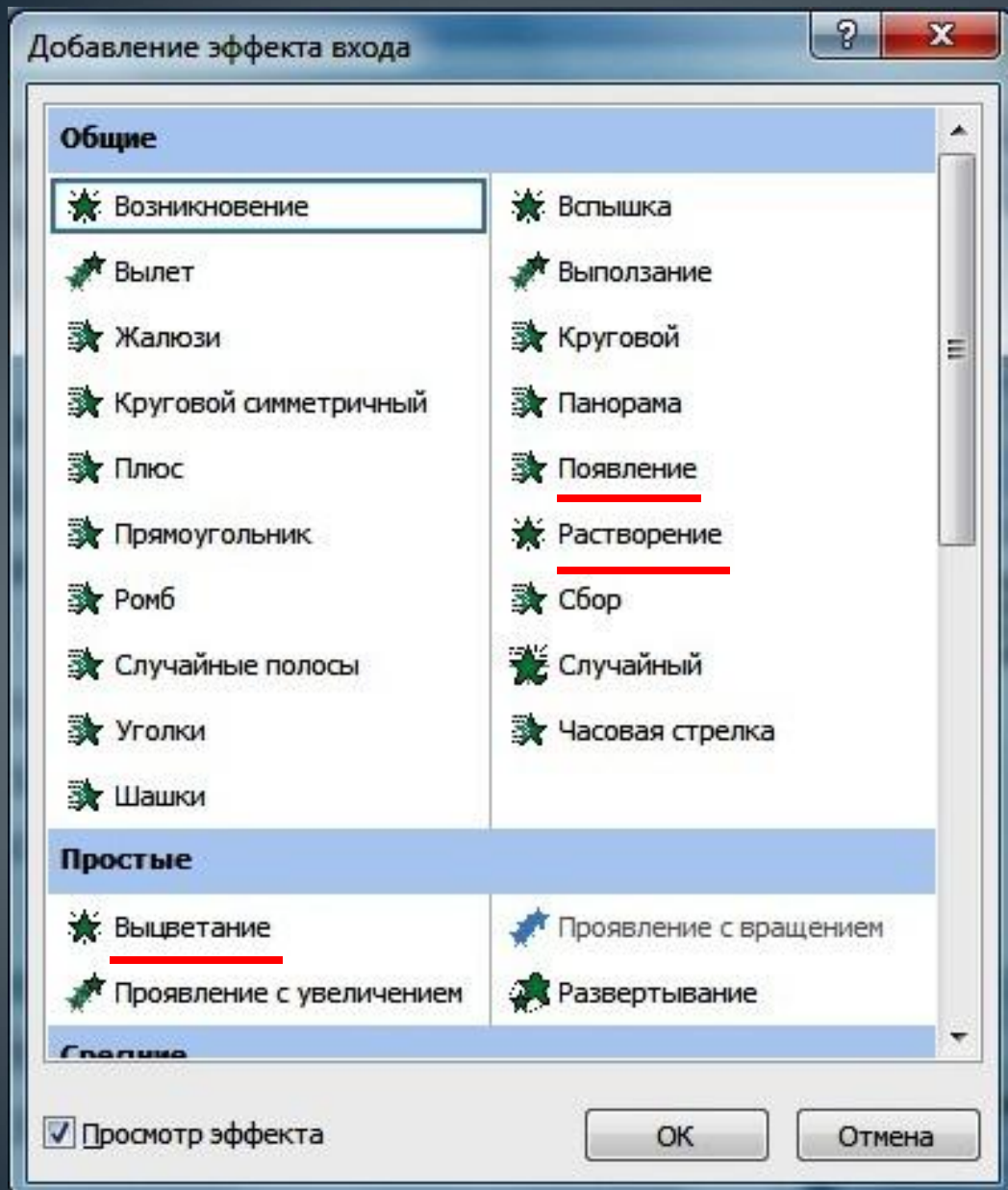
Эффект появления объекта или текста на слайде. Для этого используйте подменю Вход

Эффект выделения текста или объекта слайда. Для этого выберите подменю Выделение

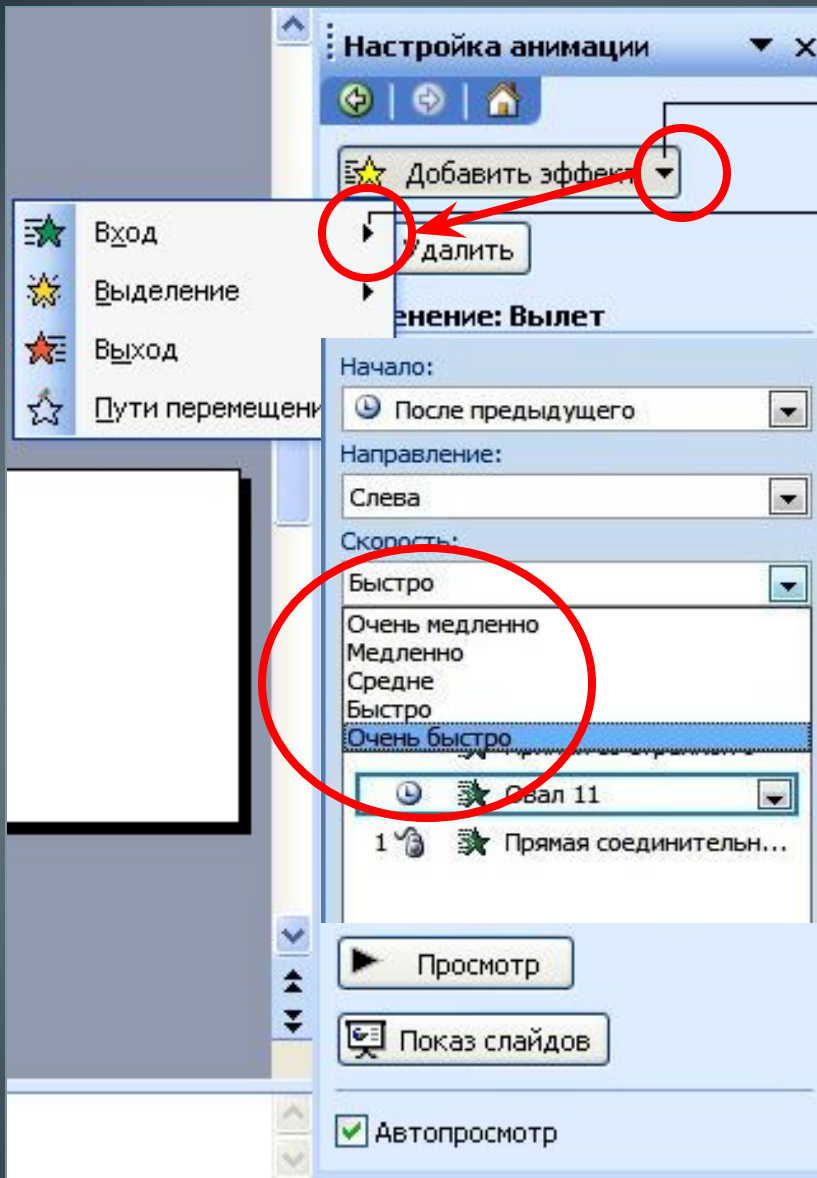
Эффект исчезновения текста или объекта. Для этого используйте подменю Выход

Можно задать траекторию движения объекта в слайде, используя подменю Пути перемещения





Наиболее оптимальными являются эффекты «появление», «растворение» и «выцветание»



В области задач *Настройка анимации* щелкните **Добавить эффект**

Щелкните **Вход**, если хотите, чтобы появление объекта на слайде сопровождалось каким-либо эффектом

Щелкните стрелку справа от раскрывающегося меню **Скорость** и выберите необходимые настройки

Настройка анимации

Добавить эффект

- Вход
- Выделение
- Выход
- Пути перемещения**

- Удалить
- Значение: Вылет
- Имя:
- 1. Вверх
- 2. Влево
- 3. Вниз
- 4. Вправо
- 5. Вправо-вверх
- 6. Вправо-вниз
- Нарисовать пользовательский путь
- Другие пути перемещения...

Порядок

Просмотр

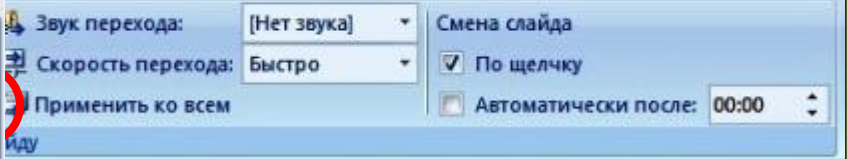
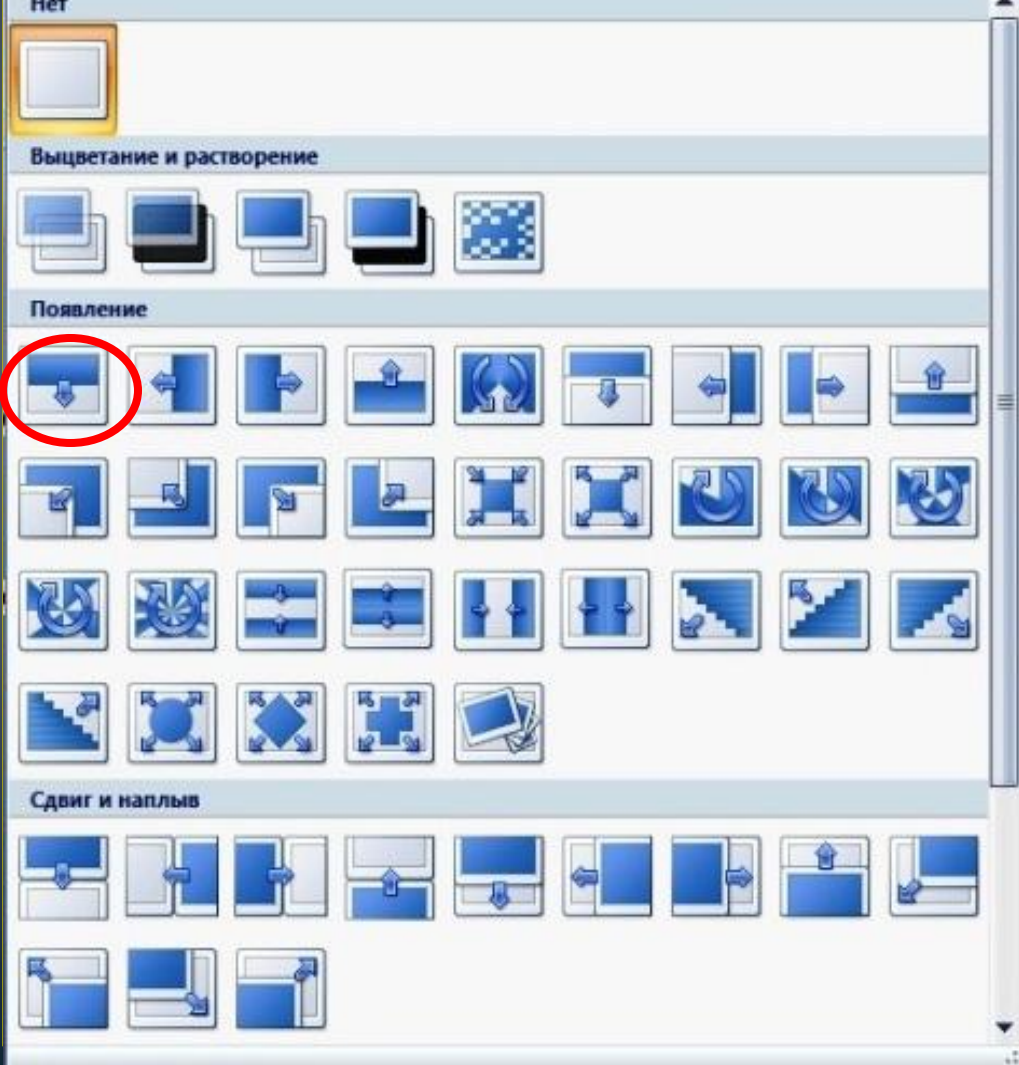
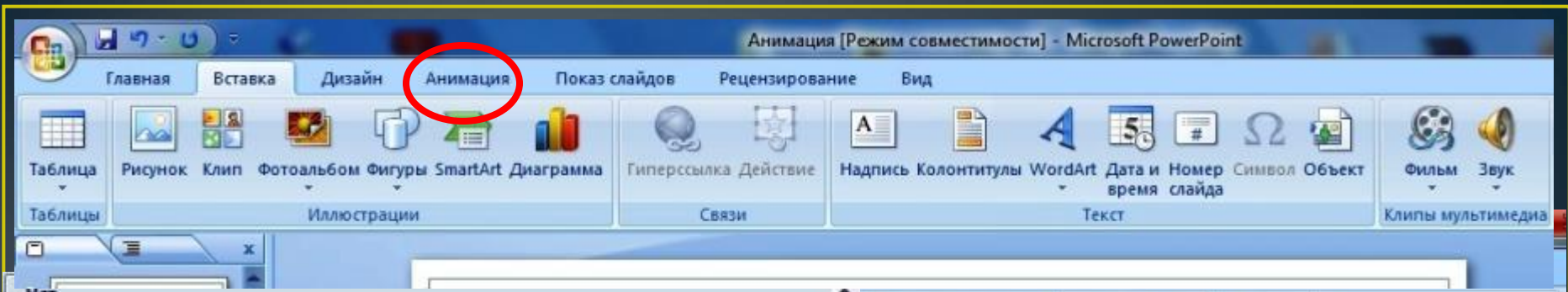
Показ слайдов

Автопросмотр

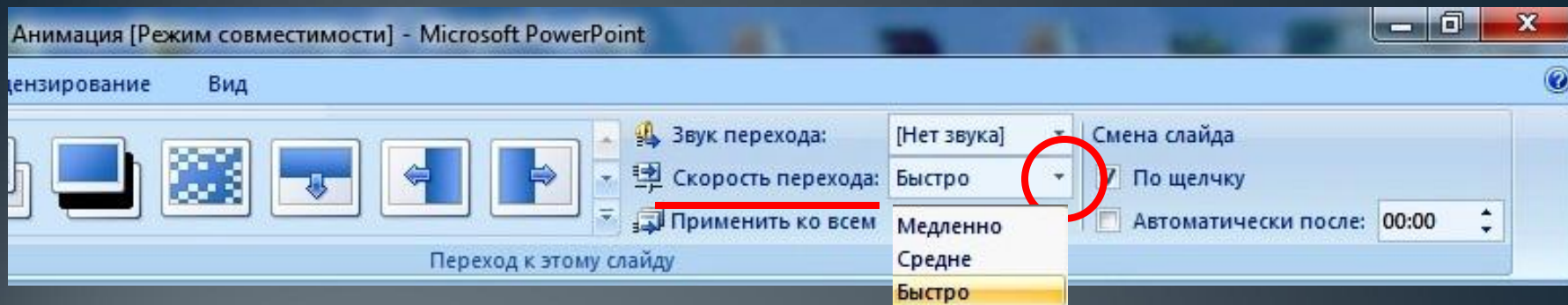
Щелкните кнопку Добавить эффект

Выберите команду Пути перемещения

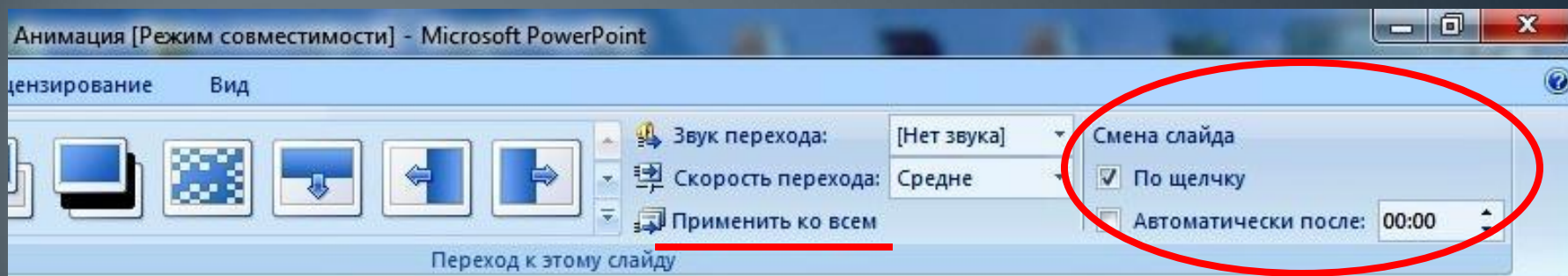




Выбираете нужный переход



Переход может быть для каждого слайда разный или одинаковый



Переход может происходить по щелчку и автоматически