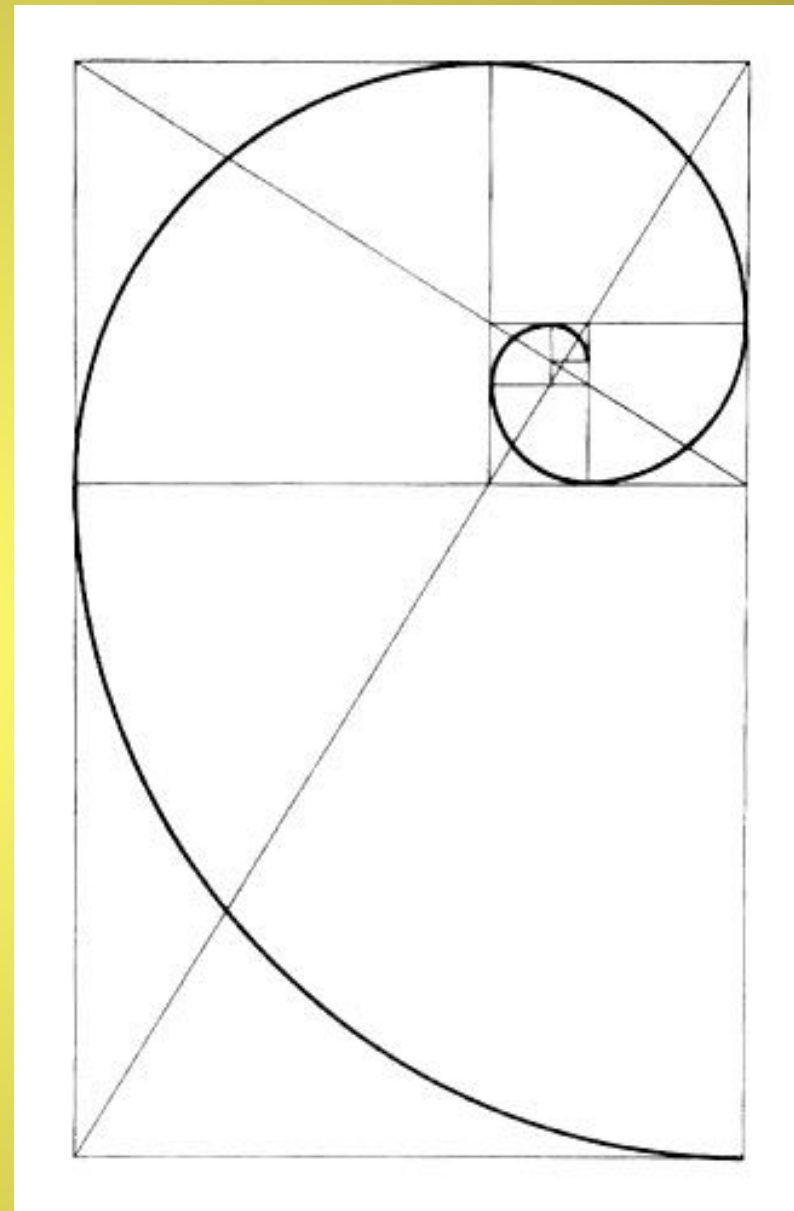
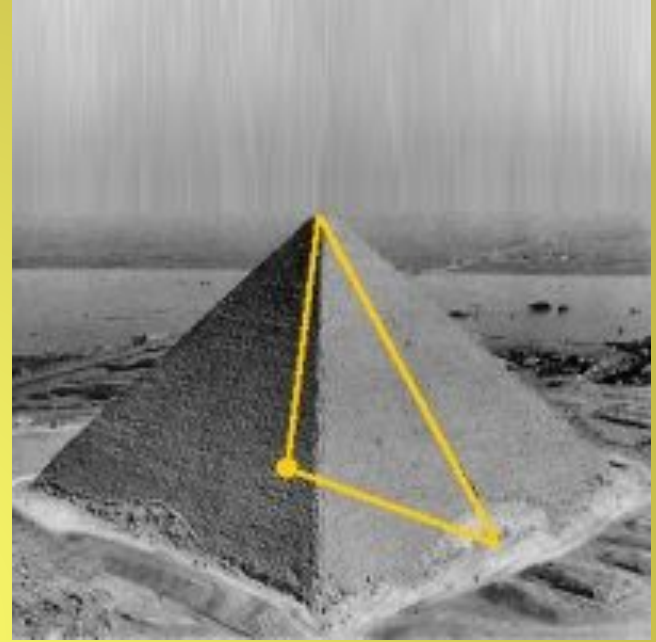


*ЗОЛОТОЕ СЕЧЕНИЕ
В АРХИТЕКТУРЕ*

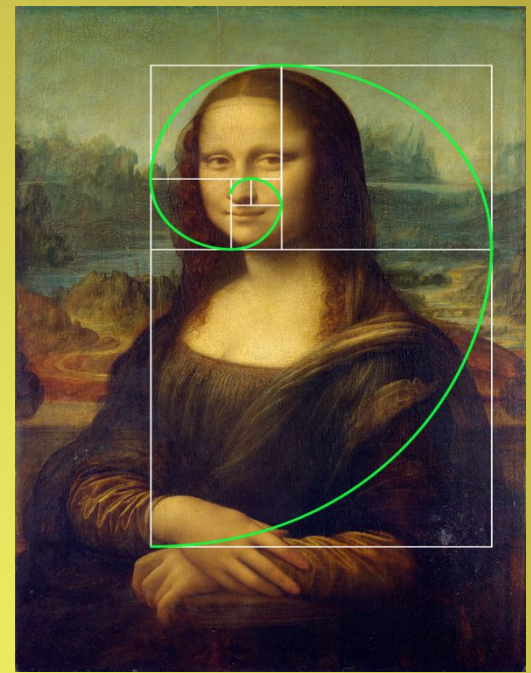
- Золотое сечение — это пропорция, в которой целое относится к большей части так, как большая часть относится к меньшей. Иными словами называется асимметрической композицией. При этом, оно не всегда связано с математическим золотым сечением. Этот термин в обиход ввел еще сам Пифагор, однако ему не принадлежит сама идея.



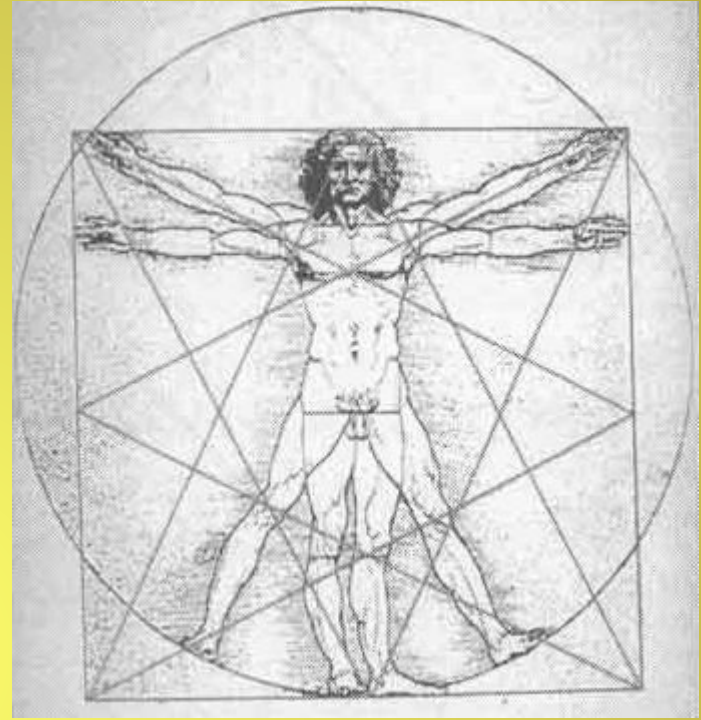
- Ведь о «золотом делении» знали вавилоняне и египтяне, которые жили до нашей эры. Так, пирамида Хеопса, храмы, предметы быта и барельефы из гробницы Тутанхамона являются доказательством того, что египетские мастера применяли соотношения правила золотого сечения.



- В современном мире используется золотое сечение в фотографии, с помощью которого можно получать хорошие картинки и снимки. Сущность методики заключается в том, что видеоискатель фотокамеры необходимо условно разделить на 9 секторов горизонтальными и вертикальными линиями. Теперь нужно выбрать центр Вашей композиции. Это может быть большое дерево, цветок или просто кувшин с водой. Его следует расположить на четырех пересечениях «решетки». В результате, получается довольно-таки выигрышная композиция.



- Впервые о нём заговорил ещё Архимед и назвал его Божественным законом, а уже потом Леонардо да Винчи повторил открытие и назвал его законом Золотого сечения. Это отношение выражается в числах и имеет конкретное арифметическое значение, равное 1,618. Так, например, в пропорциях человеческого лица присутствует число 1,618. Если мы разделим угол наклона спирали ДНК на ее диаметр или соотнесем длину раковины моллюска с ее диаметром, то получим все то же число 1,618. При взгляде на ствол любого растения видно, что каждый лист растет на ветке под углом, отличным от угла нижнего листа.



- Чаще всего угол между последующими листьями прямо соотносим с числом 1,618. Таким образом, однажды открыв закон Золотого сечения в природе, люди стали использовать его в различных сферах своей деятельности, например, в музыке, архитектуре. Что касается искусства ландшафтного дизайна, то данный закон используется и там, поскольку человек искусственно создаёт, имитирует живую природу, строго соблюдая продиктованные природой законы. Отсюда и вытекают законы композиции, основанные на законах естественной природы и восприятия, работающих на подсознательном уровне.

