

ФОРМИРОВАНИЕ НАВЫКОВ СОЦИАЛЬНОГО ПОВЕДЕНИЯ ДЕТЕЙ С ЗПР С КОМПЛЕКСНЫМИ НАРУШЕНИЯМИ РАЗВИТИЯ

Выпускная квалификационная работа
Дипломная работа

Выполнила студентка 415 группы Гмызина М.А.
Научный руководитель: к.п.н. Е.С.Кузьмина

АКТУАЛЬНОСТЬ ПРОБЛЕМЫ

- Именно через усвоение социальных норм поведения происходит становление социальной сущности человека, социально психологической зрелости и индивидуальной позиции человека в обществе

Объект исследования:

- Процесс формирования навыков социального поведения младших школьников с ЗПР с комплексными нарушениями

Предмет исследования:

- Методы и средства формирования навыков социального поведения младших школьников с ЗПР с комплексными нарушениями

Задачи исследования:

1. Провести анализ научной литературы по теме исследования
2. Исследовать особенности социального развития у младших школьников с ЗПР с комплексными нарушениями
3. Изучить особенности социального поведения у младших школьников с ЗПР с комплексными нарушениями
4. Провести диагностику навыков социального поведения младших школьников с ЗПР с комплексными нарушениями
5. Разработать систему работы по формированию социального поведения у младших школьников с ЗПР с комплексными нарушениями
6. Провести анализ и оценить эффективность

ЗАДАЧИ КОНСТАТИРУЮЩЕГО ЭКСПЕРИМЕНТА

1. Подбор методик для исследования сформированности навыков социального поведения младших школьников с ЗПР с комплексными нарушениями
2. Проведение подобранных методик
3. Анализ диагностических данных

МЕТОДЫ И ПСИХОДИАГНОСТИЧЕСКИЕ МЕТОДИКИ

Методы:

- ❑ Наблюдение
- ❑ Анализ
- ❑ Интерпретация поступков детей

Психодиагностические методики:

- ❑ Методика «Незаконченных предложений»
- ❑ Методика «Сделаем вместе»
- ❑ Беседа «Правила поведения в обществе», «Что такое дружба»

- ✓ Высокий уровень - ребенок знает правила поведения; выполняет их во всех видах деятельности, умеет пользоваться вежливыми словами; владеет культурой речевого этикета; владеет основами этикета
- ✓ Средний уровень - ребенок знает правила поведения; пользуется ими постоянно; проявляет вежливость и внимательность к взрослым, но не ко всем детям; владеет культурой речевого общения; плохо владеет основами этикета.
- ✓ Низкий уровень - знает правила поведения; выполняет правила поведения после напоминания взрослого; не проявляет вежливости к детям; плохо владеет культурой речевого общения, не владеет основами этикета.

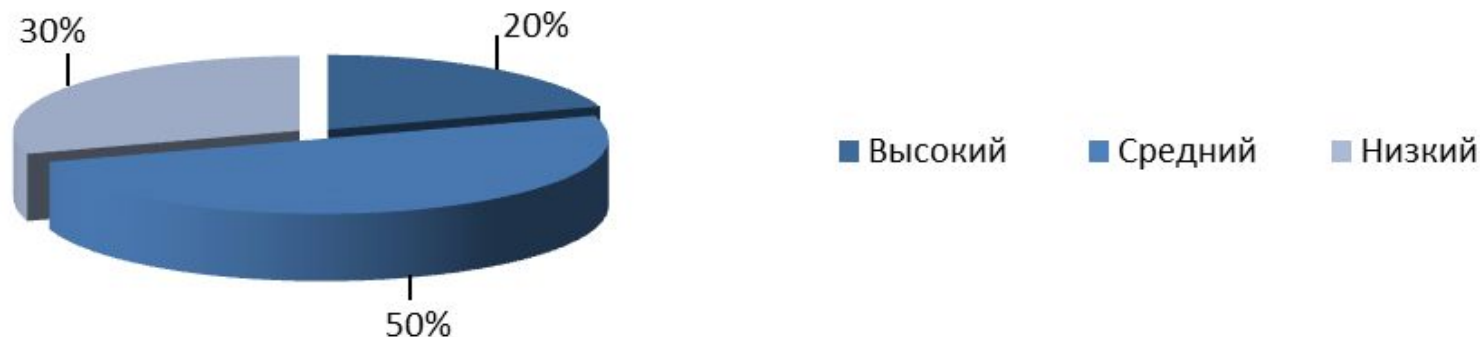


Рис. 1 Результаты диагностики развития когнитивного компонента культуры социального поведения младших школьников с ЗПР с комплексными нарушениями по методике «Беседа»

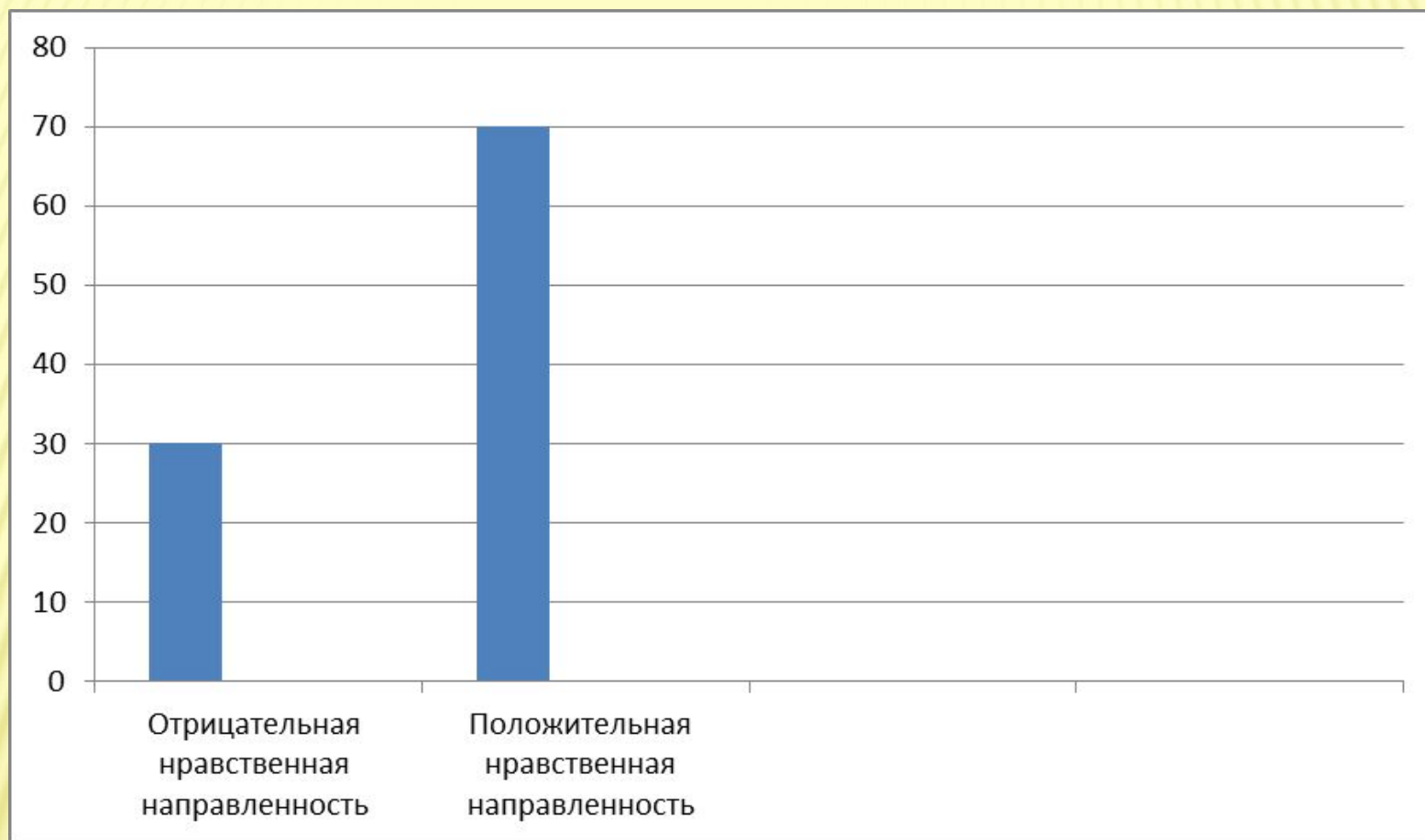


Рис. 2. Результаты диагностики нравственной направленности личности младших школьников с ЗПР с комплексными нарушениями по методике «Сделаем вместе»

Незаконченные предложения

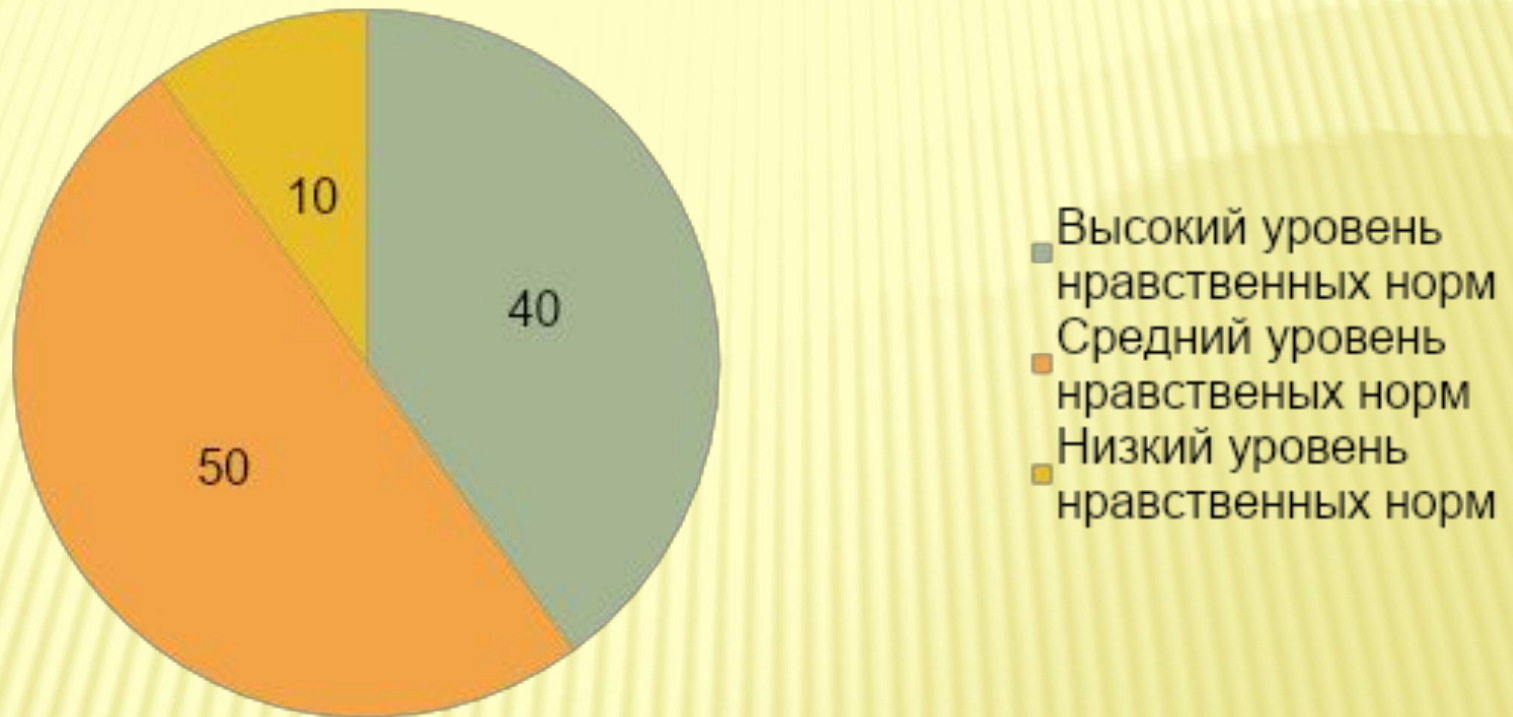


Рис.3 Результаты диагностики нравственных форм и норм поведения младших школьников с ЗПР с комплексными нарушениями