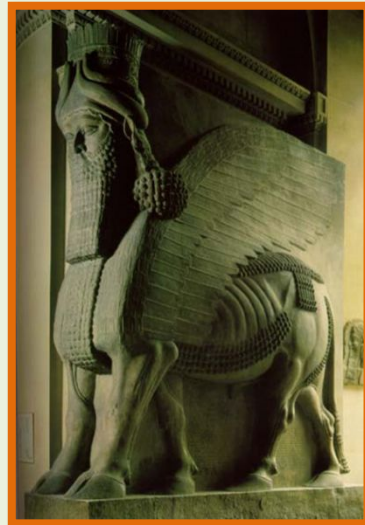
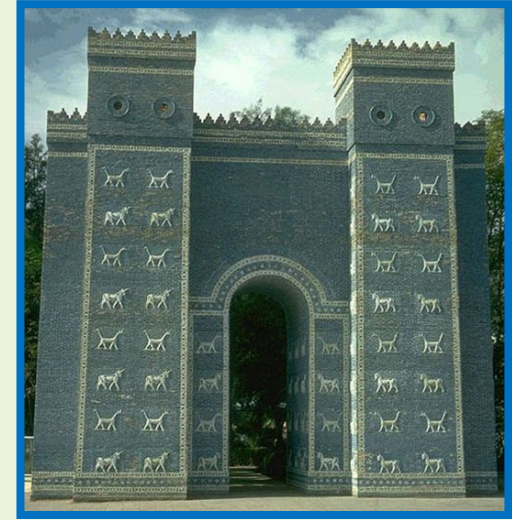


Мемфис, Фивы, Вавилон, Сузы, Сарды, Иерусалим, Тир, Библ, Сидон, Кносс, Микены, Тиринф.



ВОСТОК

Мемфис, Фивы,
Вавилон, Сузы,
Сарды, Иерусалим,
Тир, Библ, Сидон.

**Африка,
АЗИЯ**

ЗАПАД

Кносс,
Микены,
Тиринф.

ЕВРОПА

Тема: «Древнейшая Греция. Греки и критяне»

Параграф 24



План изучения:

- Где расположена?
- Какой климат?
- Какие растения, животные?
- Чем занимаются люди?
- Кто такие «критяне»?



Древняя Греция до конца IV в. до

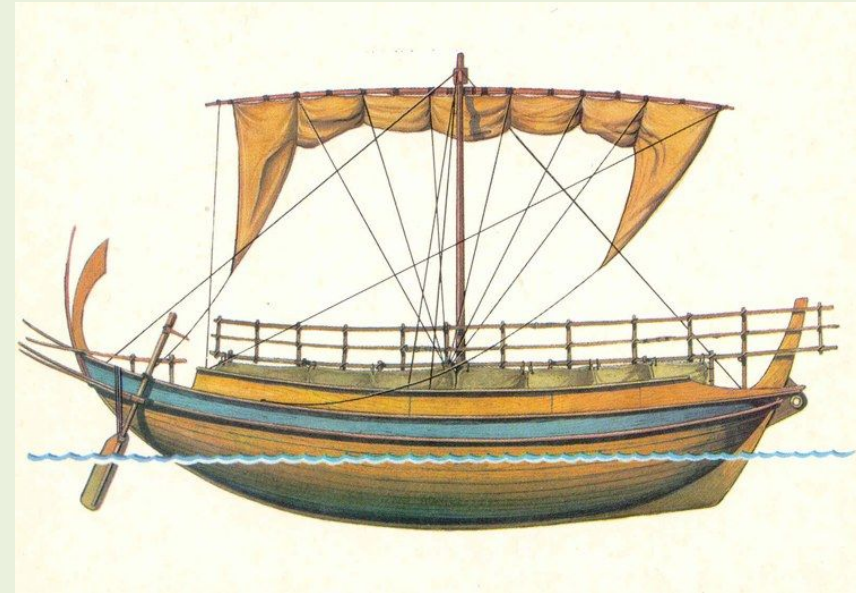
Н.Э.

Задание: используя док-т, карты атласа и учебника на стр. 115 заполни таблицу



- | |
|--|
| 1. Местоположение Греции |
| 2. Какими морями омывается? |
| 3. Какой ландшафт преобладает?
Есть ли равнины? Какая гора самая высокая? |
| 3. Есть ли крупные реки? |
| 4. На какие 3 части разделена территория Греции? |
| 5. Какова температура зимой и летом? |
| 6. Какой самый крупный остров расположен вблизи Греции |

Каботажное плавание – это плавание по морю вдоль берега или от острова к острову.



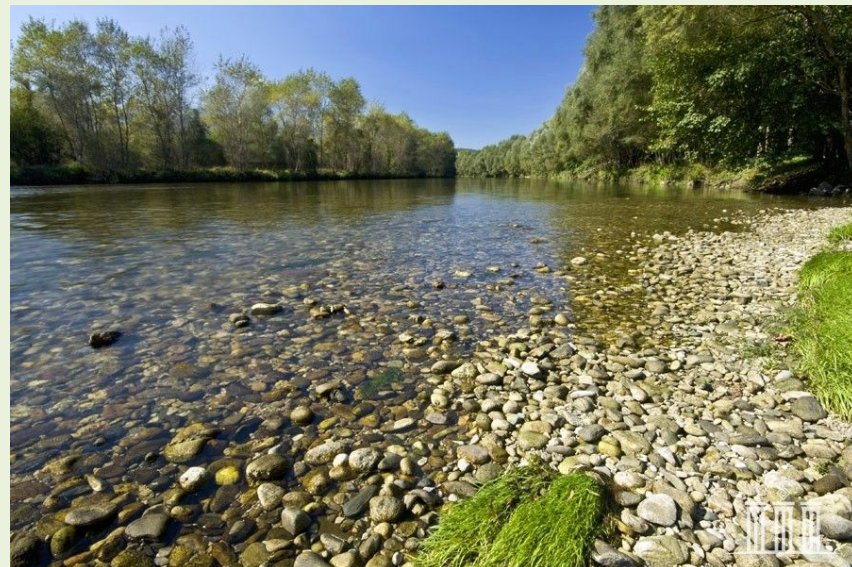
Природа



Полезные ископаемые:

- ✓ медная, железная, серебряная руды,
- ✓ хорошая глина,
- ✓ разнообразные породы камня.

Реки



*Желаю тебе
«Доброго пути и
пресной воды!»*

Занятия древних греков:

- ✓ ремёсла,
- ✓ мореплавание,
- ✓ рыболовство,
- ✓ добыча соли из морской воды,
- ✓ морская торговля
- ✓ разведение мелкого рогатого скота
- ✓ земледелие



Греция – Эллада, греки - Эллины



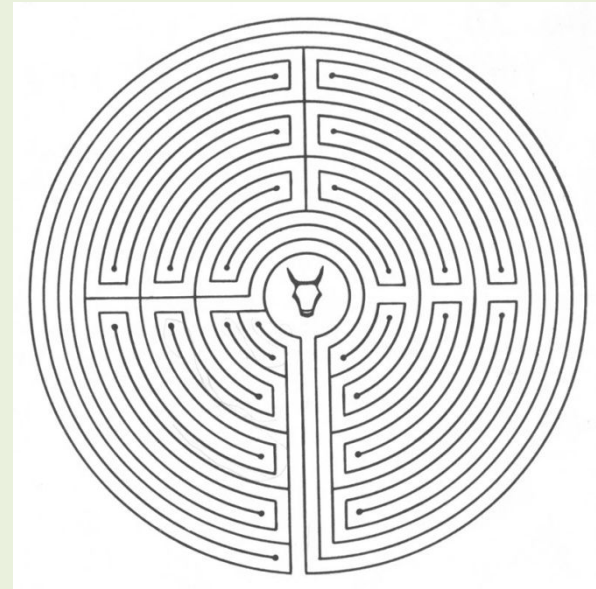
- ✓ АХЕЙЦЫ
- ✓ ДОРИЙЦЫ
- ✓ ИОНИЙЦЫ
- ✓ ЭОЛИЙЦЫ

Миф о Тесее и Минотавре

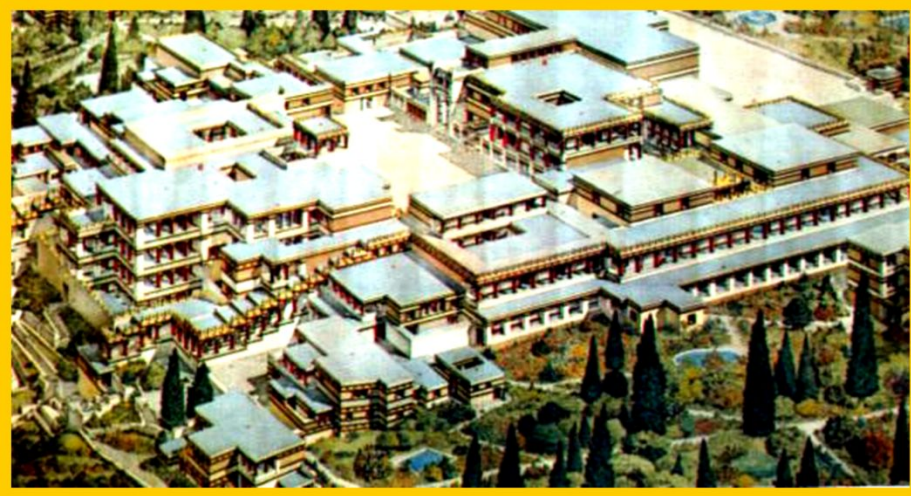


«Тесей убивает
Минотавра» рисунок на
критской вазе

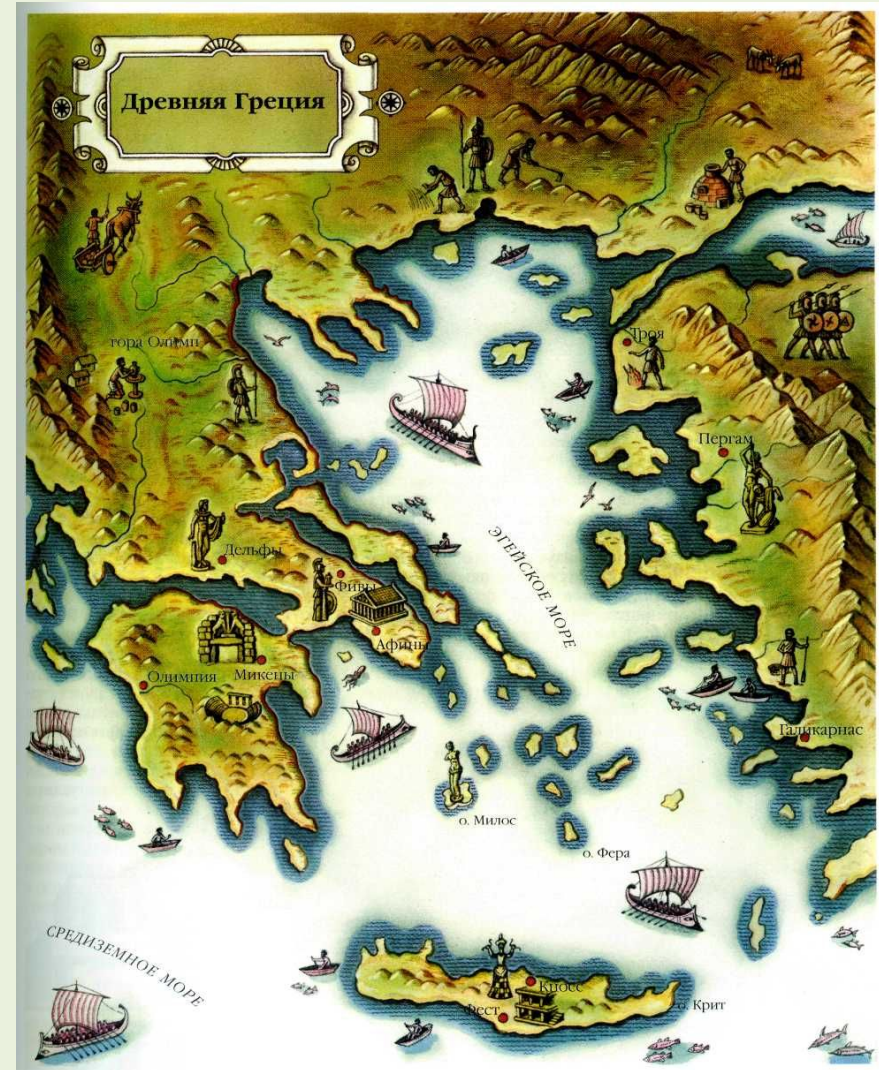
- **ЛАБИРИНТ** – строение с запутанными помещениями и выходами.



Критский дворец царя Миноса – прототип лабиринта



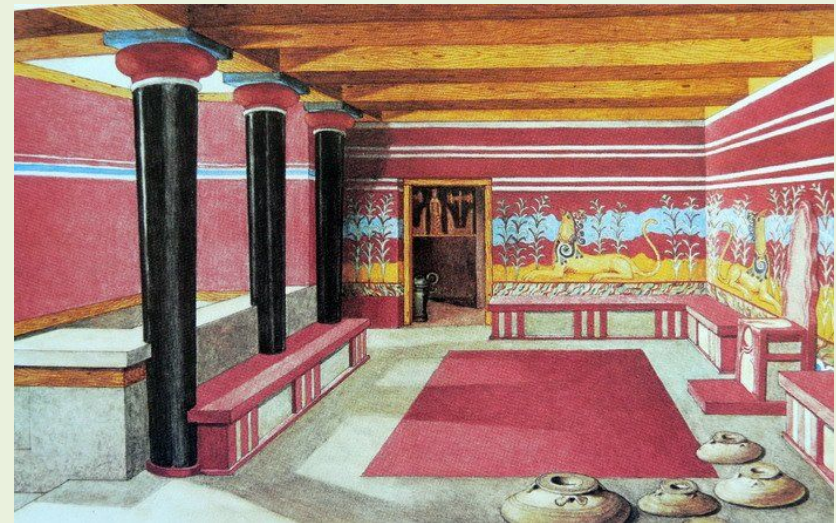
Центром древнегреческой цивилизации был остров Крит. В центре острова в городе Кносс располагался легендарный дворец царя Миноса .



Критский дворец в Кноссе



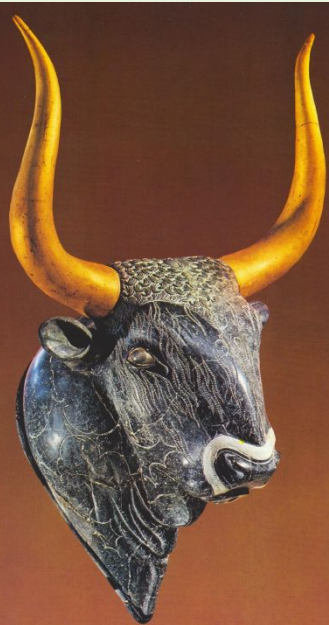
Световой колодец – отверстие в крыше
Фреска – роспись по сырой штукатурке



Фреска «Игры с быком»



Учебник
стр. 119



Гибель Критского царства



В XV в. до н.э. на о. Крит произошла катастрофа. Предполагают, что случилось землетрясение, вызванное извержением вулкана на соседнем острове Фера. Постройки на нем были разрушены, население спасалось бегством на материк. После катастрофы на обезлюдивший остров стали переселяться греки.

Домашнее задание:

Параграф 24 (пересказ), посмотреть дома что означает выражение «Нить Ариадны».