
ПЕРВИЧНЫЙ ТУБЕРКУЛЕЗ

Ибрагимов.Е.М

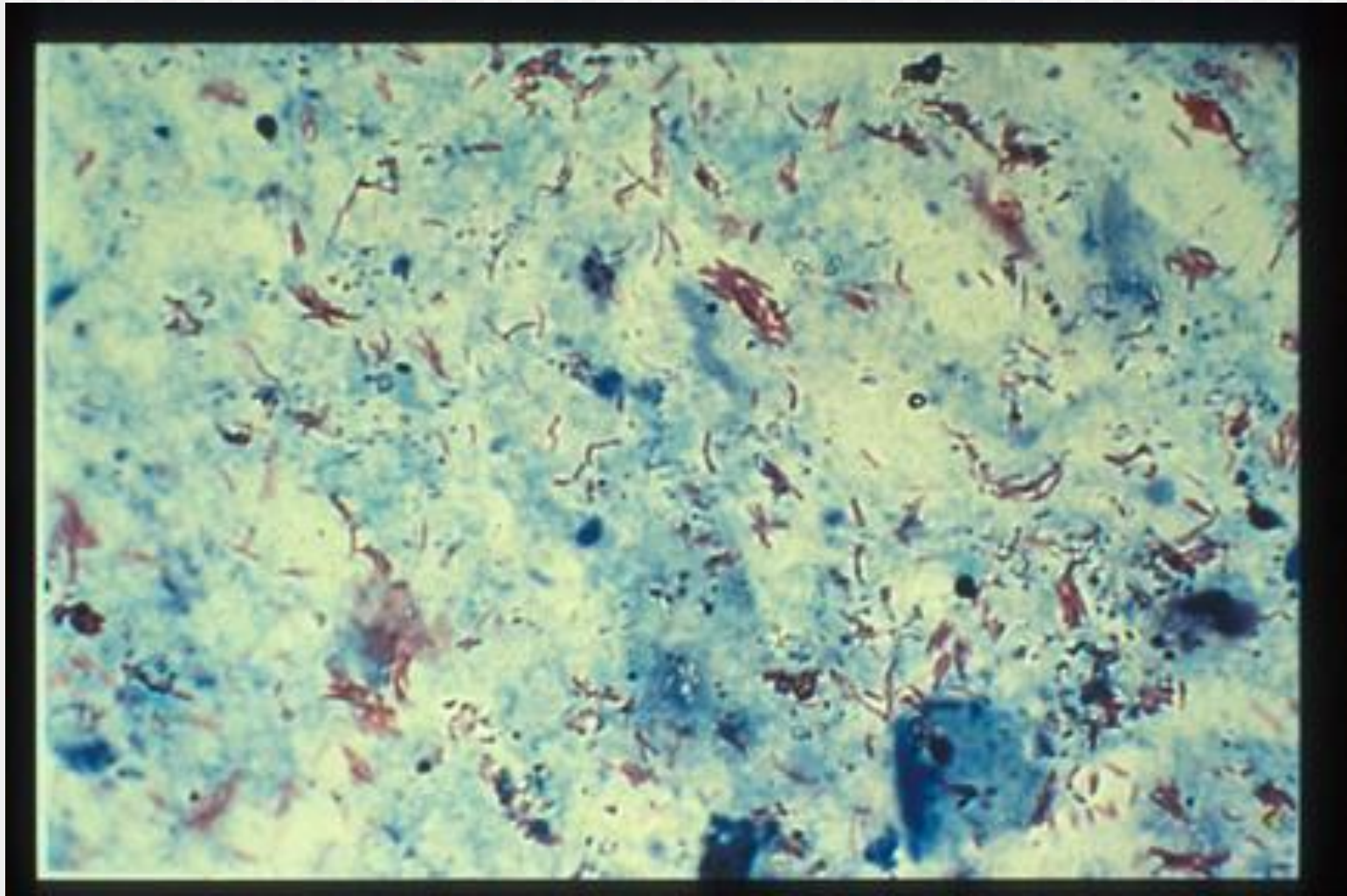
Анықтамасы:

- Біріншілік туберкулез-деп ағзаға микобактерияларды бірінші рет жұққан, бұрын туберкулезбен ауырмаған адамдарда дамыған туберкулезді айтамыз. ТМБ бірінші рет жұққандарда туберкулезге оң реакция пайда болады.

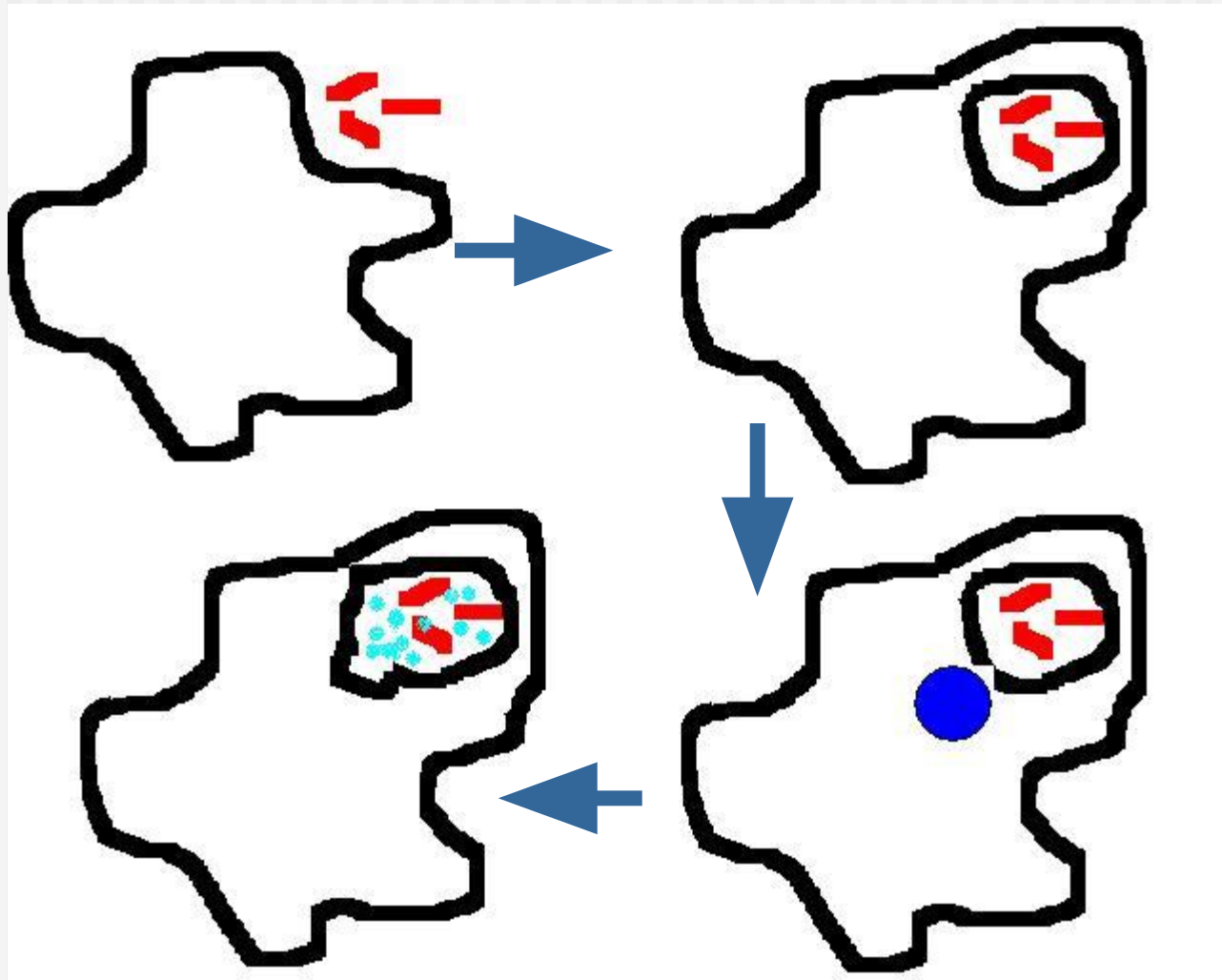
**Основной путь
передачи
туберкулеза
– воздушно-
капельный**



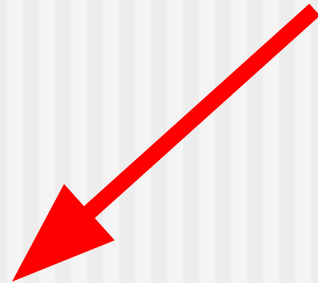
(КУМ) кислотоустойчивые
микобактерии (бактериоскопия
мазка, окраска по Цилю-Нельсону)



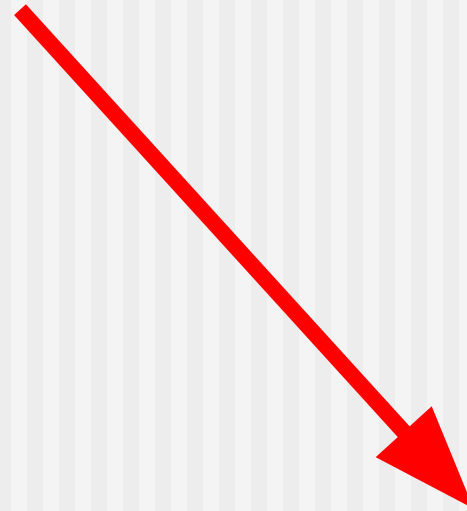
Завершенный фагоцитоз



Корд-фактор

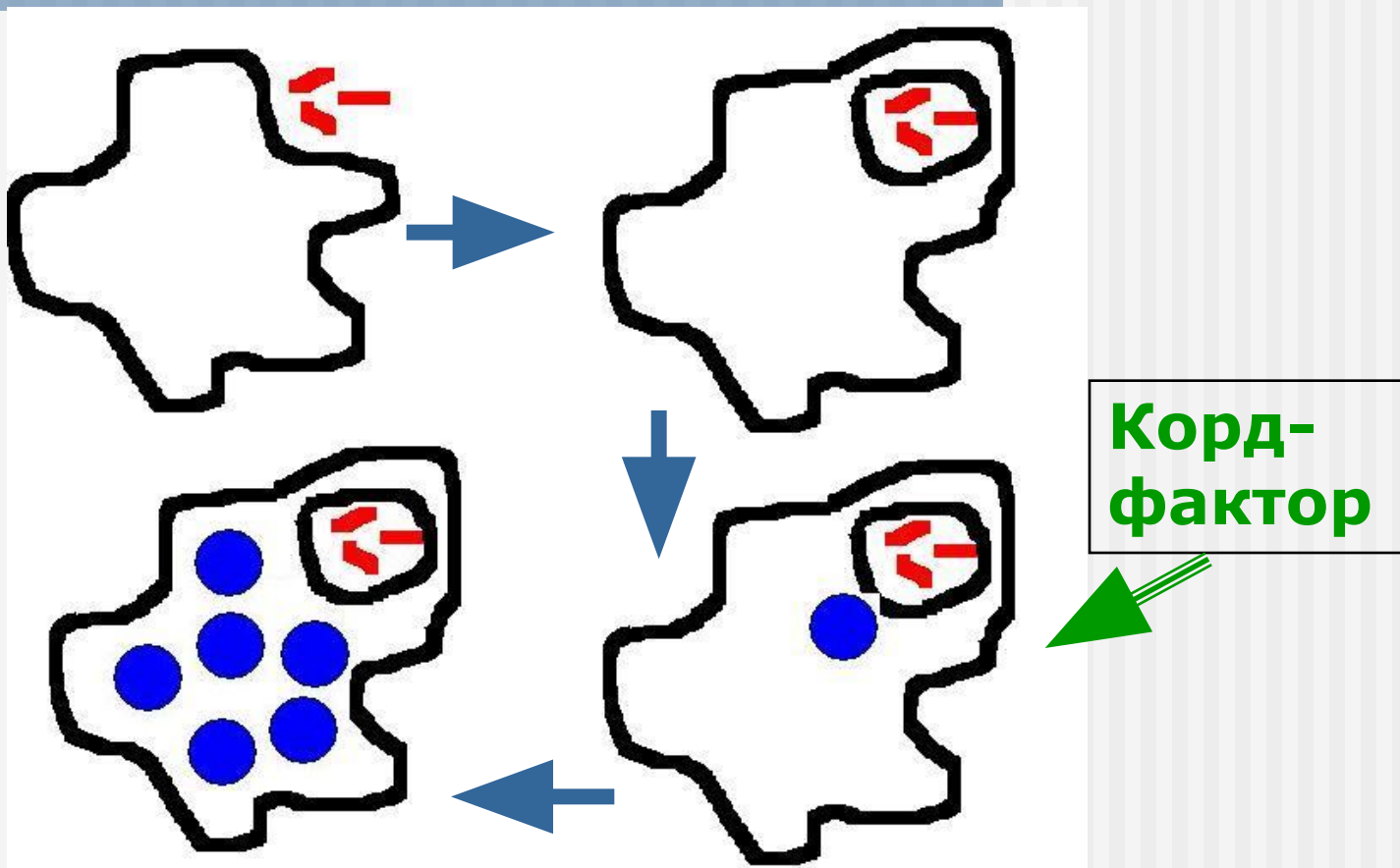


Блокада слияния
мембран
первичной
фагосомы и
первичной
лизосомы



Блокада
хемотаксиса
лимфоцитов

Незавершенный фагоцитоз



Патогенез

- В процессе инфицирования важное место отводят незавершенному фагоцитозу.
- Первичное туберкулезное поражение может локализоваться в любых органах: лимфатических узлах, легких почках, костях, но чаще бывает во внутригрудных лимфатических узлах
- Обычно зона поражения небольшого размера, обнаружить ее невозможно.
- При массивном поражении возможно выявление зоны первичного казеозного воспаления.

Классификация

- Туберкулезная интоксикация (у детей и подростков).
- Туберкулез внутригрудных лимфатических узлов.
- Первичный туберкулезный комплекс.

Выявление первичного туберкулеза

- При профилактических осмотрах (туберкулинодиагностика).
- При обращении.
- Из контактов.

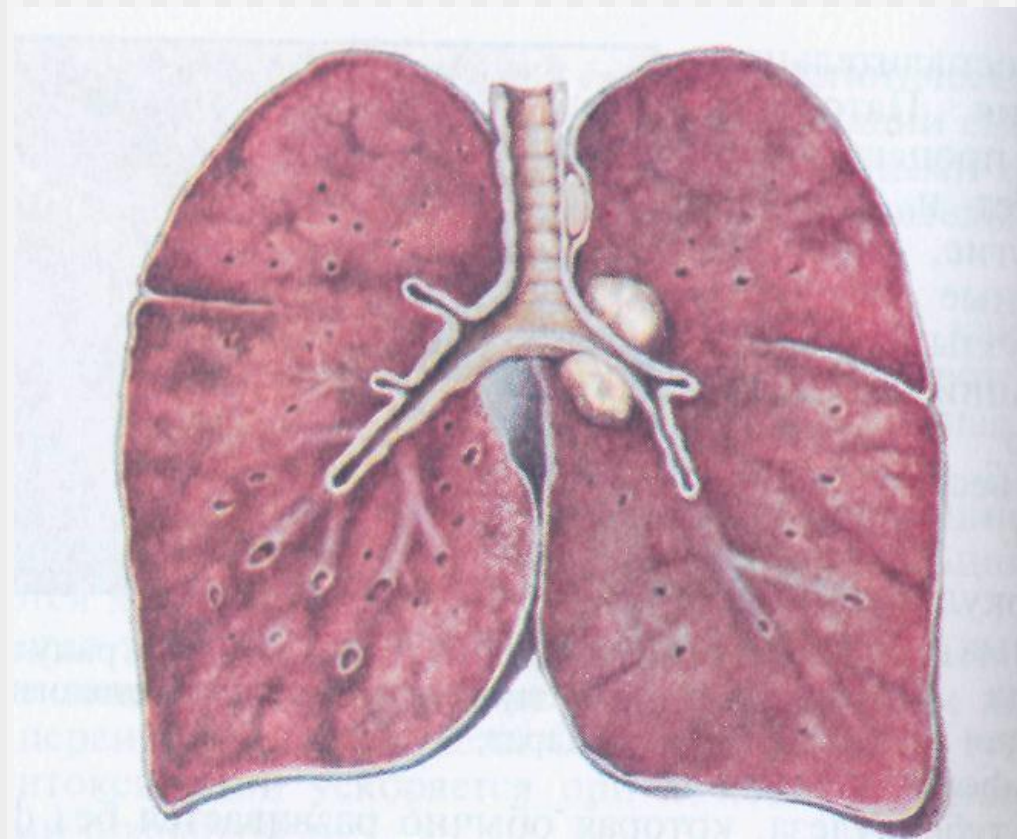
Обследование при инфицировании туберкулезом

- Клиническая оценка интоксикационного синдрома
- Лабораторное обследование (клинический анализ крови и клинический анализ мочи).
- Обзорная рентгенография органов грудной клетки.
- Бактериологическое исследование мокроты (промывных вод желудка)

Интоксикационный синдром

- n Потеря массы тела, отставание в физическом развитии.
- n Потливость.
- n Раздражительность, обидчивость, плаксивость, эмоциональная лабильность.
- n Снижение аппетита.
- n Снижение активности ребенка.
- n Беспричинная лихорадка или субфебрилитет.
- n Микрополиадениты.
- n Позднее менархе, дисменорея до аменореи.

Туберкулез внутригрудных лимфатических узлов



Диагноз ТВГЛУ устанавливают **при наличии**

- Данных туберкулинодиагностики («вираж» туберкулиновой пробы Манту),
- клинических признаков заболевания (интоксикационный и, возможно, бронхо-легочный синдром)
- локальных проявлений увеличения внутригрудных лимфатических узлов, определяемых рентгенологическими методами исследований .

Бронхо-легочный синдром при ТВГЛУ

- Кашель.
- Притупление перкуторного тона в парастернальной и паравертебральной зонах.
- Бронхофония над остистыми отростками грудных позвонков.
- Синдром сдавления органов средостения.
 - Нервы,
 - Вены,
 - Пищевод.



Прямая обзорная рентгенограмма. Туберкулез внутригрудных лимфатических узлов

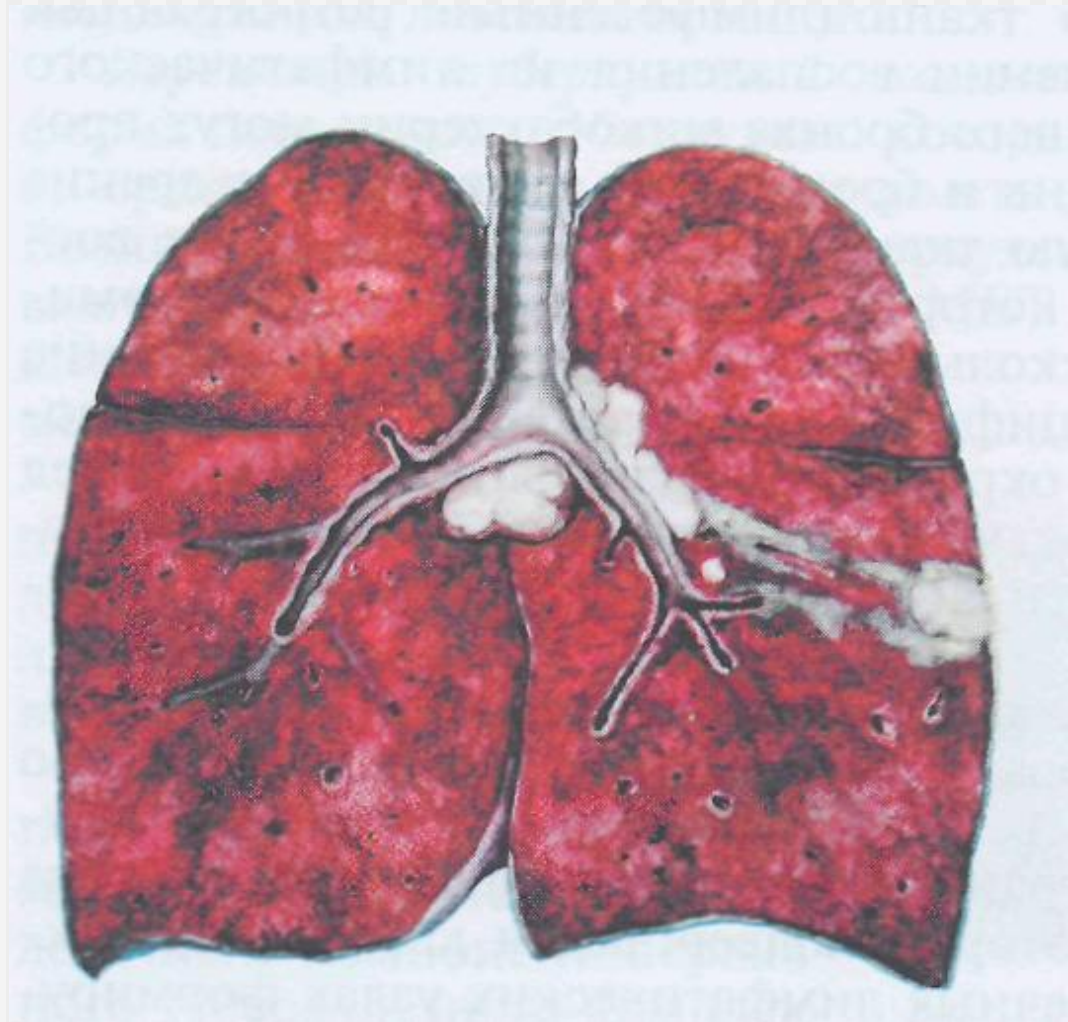
Классификация ТВГЛУ

- Малые формы ТВГЛУ. Протекает без клинических проявлений. Основа диагностики – КТ средостения.
- ТВГЛУ с большим объемом поражения,
 - Инфильтративная форма,
 - Туморозная форма,
 - С легочным компонентом,
 - Без легочного компонента.



Прямая
обзорная
рентгено-
грамма.
Туберкулез
внутри-
грудных
лимфати-
ческих
узлов

Первичный туберкулезный комплекс



Первичный туберкулезный комплекс

- Воспалительные изменения в легочной ткани,
- Поражение регионарных внутригрудных лимфатических узлов,
- Лимфангит,
- Утолщение плевры в зоне легочного аффекта.

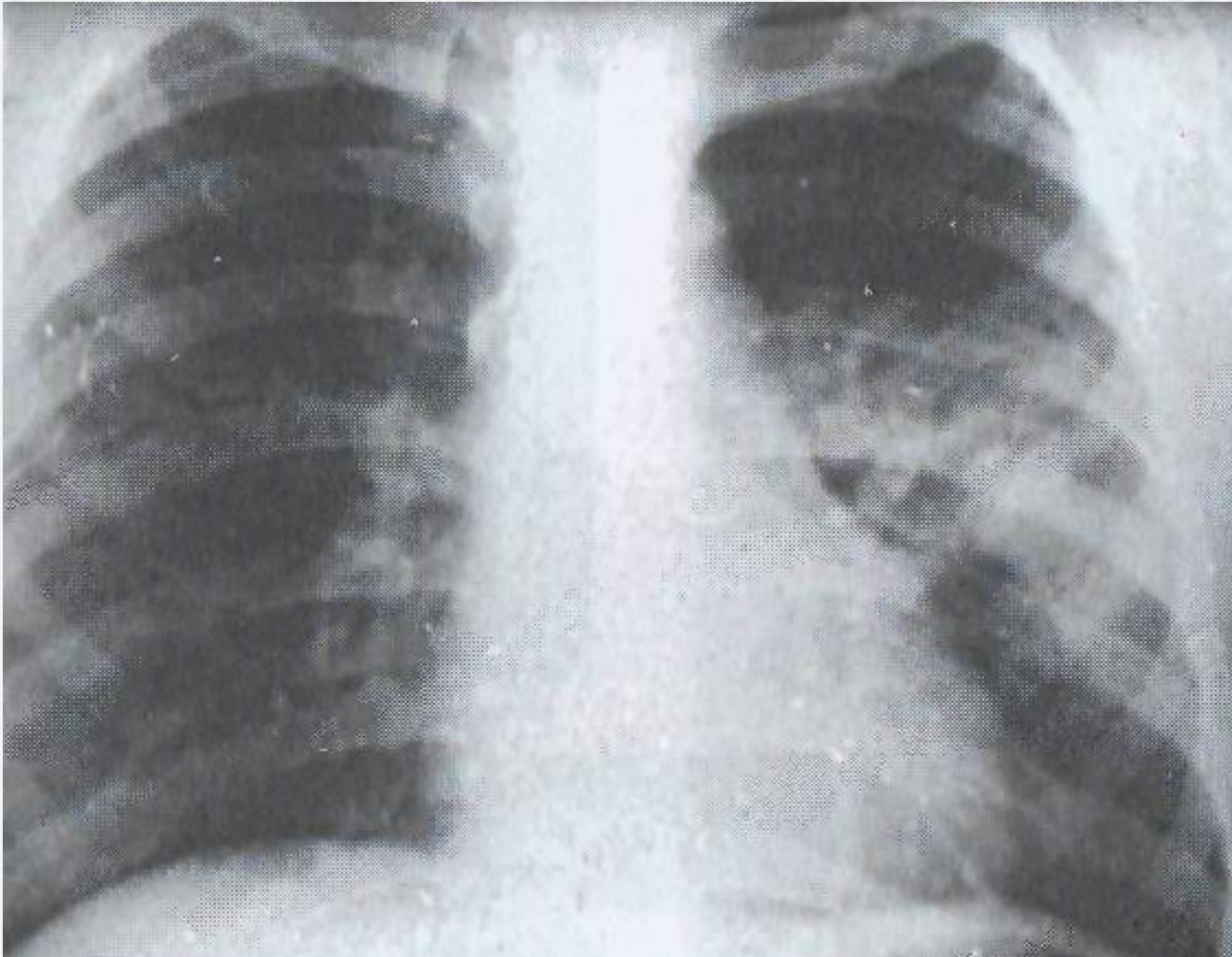
Бронхо-легочный синдром при первичном туберкулезном комплексе

- Кашель с мокротой.
- Лихорадка.
- Притупление перкуторного тона над массивным (более 3 см) легочным компонентом.
- Возможны мелкопузырчатые хрипы над зоной легочного компонента.

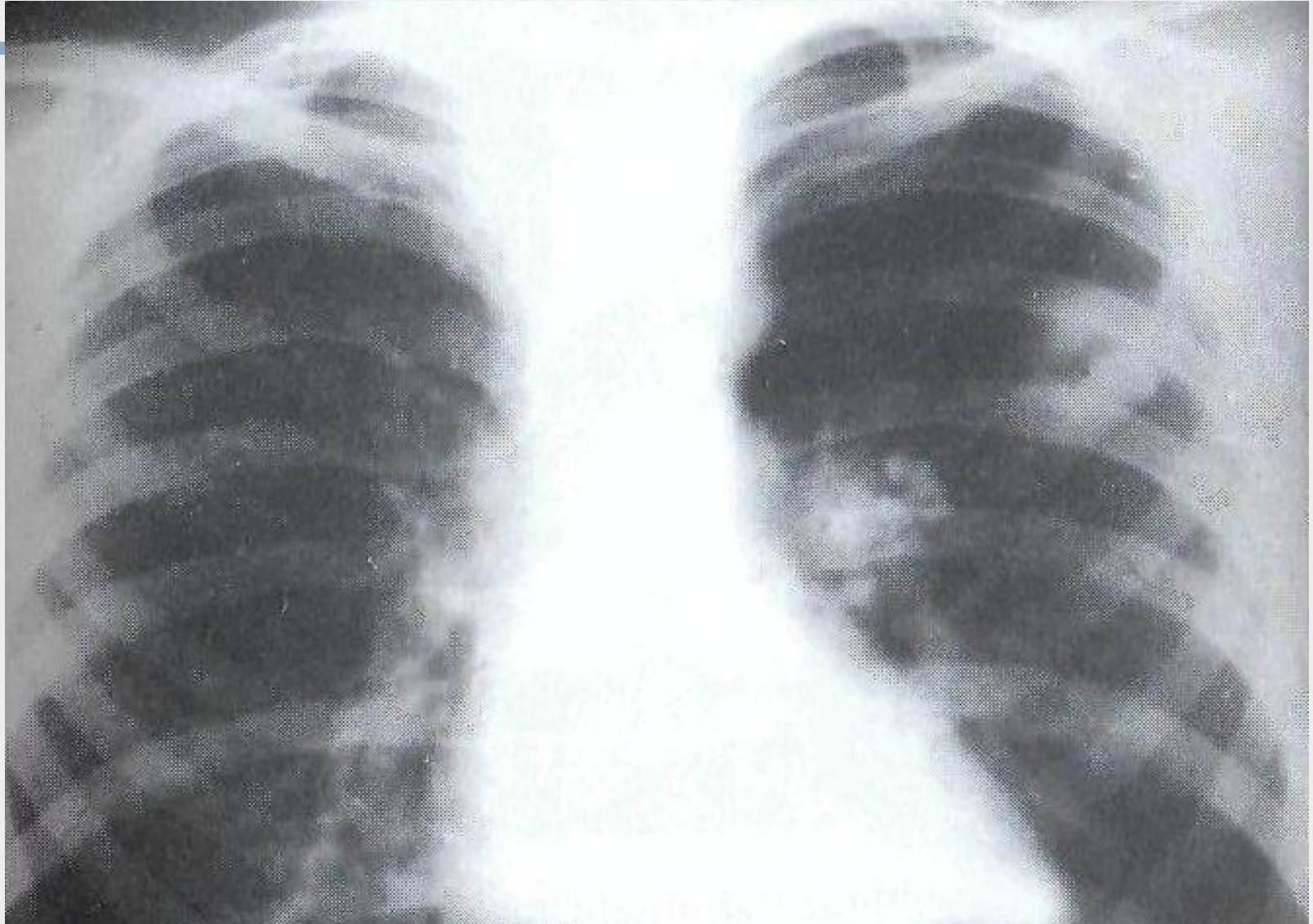
Стадии течения первичного туберкулезного комплекса

- Пневмоническая стадия (без лечения длится 4-6 мес.).
- Стадия рассасывания и уплотнения (без лечения длится 6 мес.).
- Стадия петрификации.

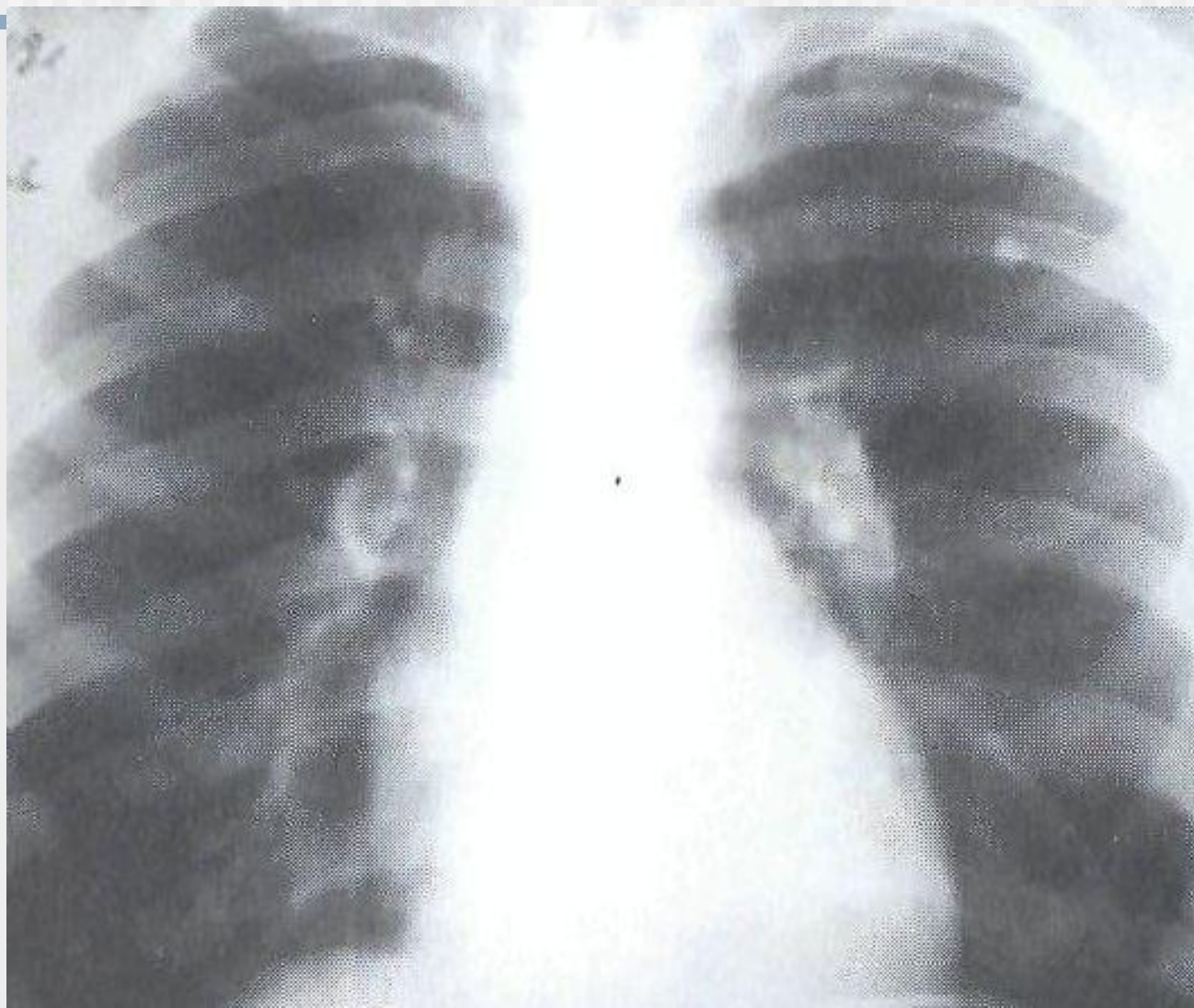
Первичный туберкулезный комплекс. Пневмоническая стадия



Первичный туберкулезный комплекс. Стадия рассасывания и уплотнения



Первичный туберкулезный комплекс. Стадия петрификации



**СПАСИБО ЗА
ВНИМАНИЕ**
