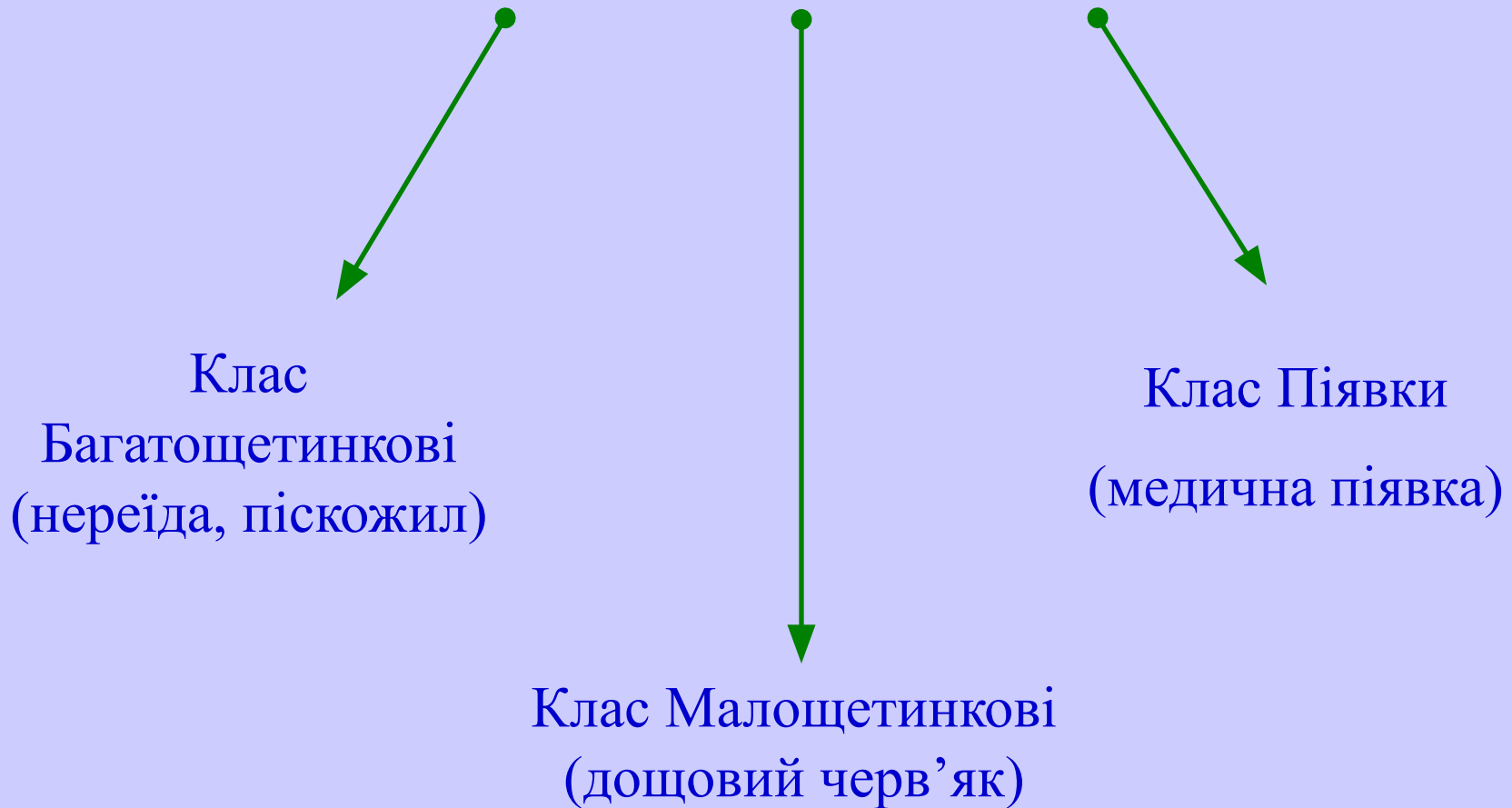


*Особливості будови  
Дощового черв'яка*

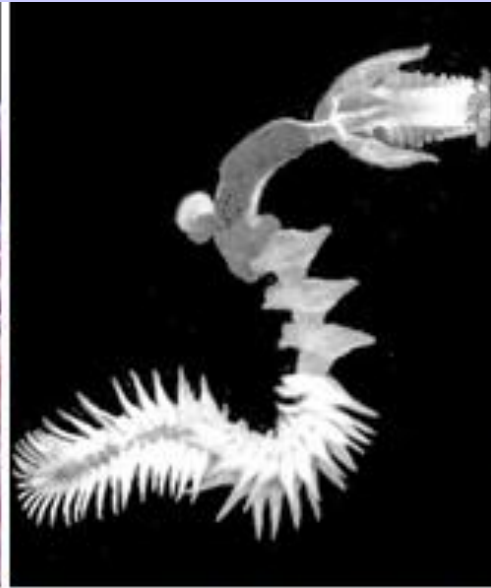
# *Тип Кільчасті черви*



# Малощетинкові



# Багатощетинкові



# Пиявки



**улитковая**



**большая  
ложноконская**



**трёхчастная медицинская**



## ОЗНАКИ

## ОСОБЛИВОСТІ

1. Кількість видів

2. Місце існування

3. Зовнішня будова

4. Покриви

5. Порожнина тіла

6. Опорно-рухова  
система

7. Травна система

8. Видільна система

9. Кровоносна с-ма

10. Дихальна с-ма.

# *Зовнішня будова*

- **Тіло** • витягнуте,
- округле в поперечному розрізі завдовжки 10-16 см;
- поділене кільцеподібними перетяжками на 100—180 члеників;
- На кожному членику є маленькі пружні щетинки.



## ОЗНАКИ

## ОСОБЛИВОСТІ

1. Кількість видів

11 тисяч видів

2. Місце існування

Прісні та солоні водойми, ґрунти

3. Зовнішня будова

Тіло витягнуте, веретеноподібне, однаково посегментоване (метамерна будова)

4. Покриви

Шкірно-мязовий мішок, багато слизових залоз у епітелію + тоненька, щільна кутикула

5. Порожнина тіла

Вторинна (целом) – відмежована від мязів, шаром епітелію.

6. Опорно-рухова система

7. Травна система

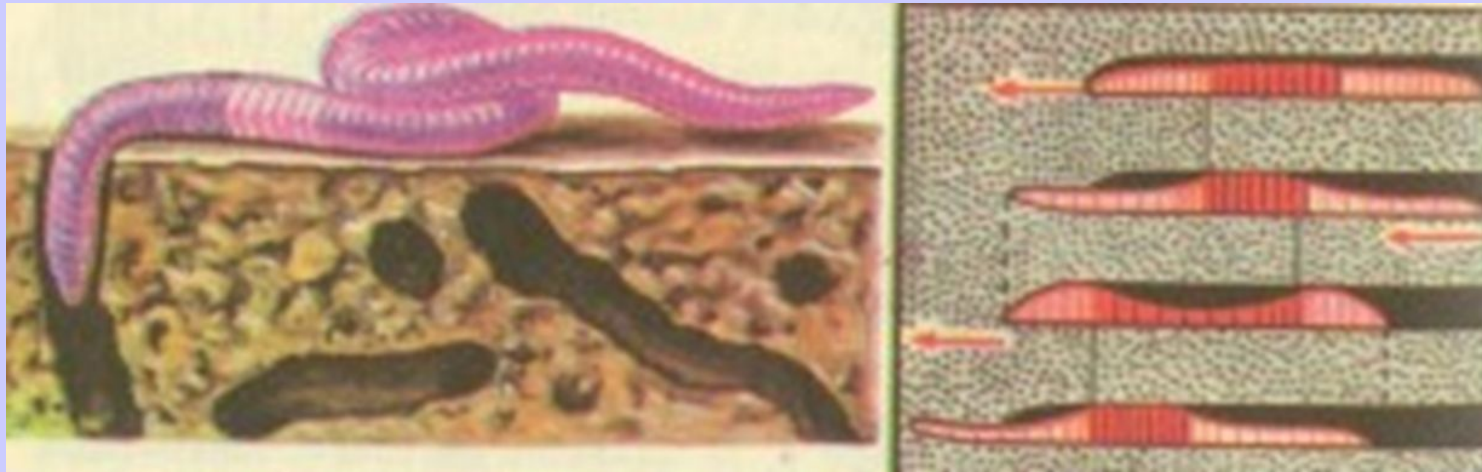
8. Видільна система

9. Кровоносна с-ма



# Рух

- Переднім кінцем вперед, проковтуючи ґрунт;
- Допомагає ще ....?????



# Особливості будови

- Трьохшарові;
- Білатеральні (двобічна симетрія тіла);
- мають вторинну порожнину;
- Шкірно-мязовий мішок складається з кільцевих та продольних м'язів.



## ОЗНАКИ

## ОСОБЛИВОСТІ

1. Кількість видів

11 тисяч видів

2. Місце існування

Прісні та солоні водойми, ґрунти

3. Зовнішня будова

Тіло витягнуте, веретеноподібне, однаково посегментоване (метамерна будова)

4. Покриви

Шкірно-мязовий мішок, багато слизових залоз у епітелію + тоненька, щільна кутикула

5. Порожнина тіла

Вторинна (целом) – відмежована від мязів, шаром епітелію.

6. Опорно-рухова система

Гідроскелет + 3 шари мязів.

7. Травна система

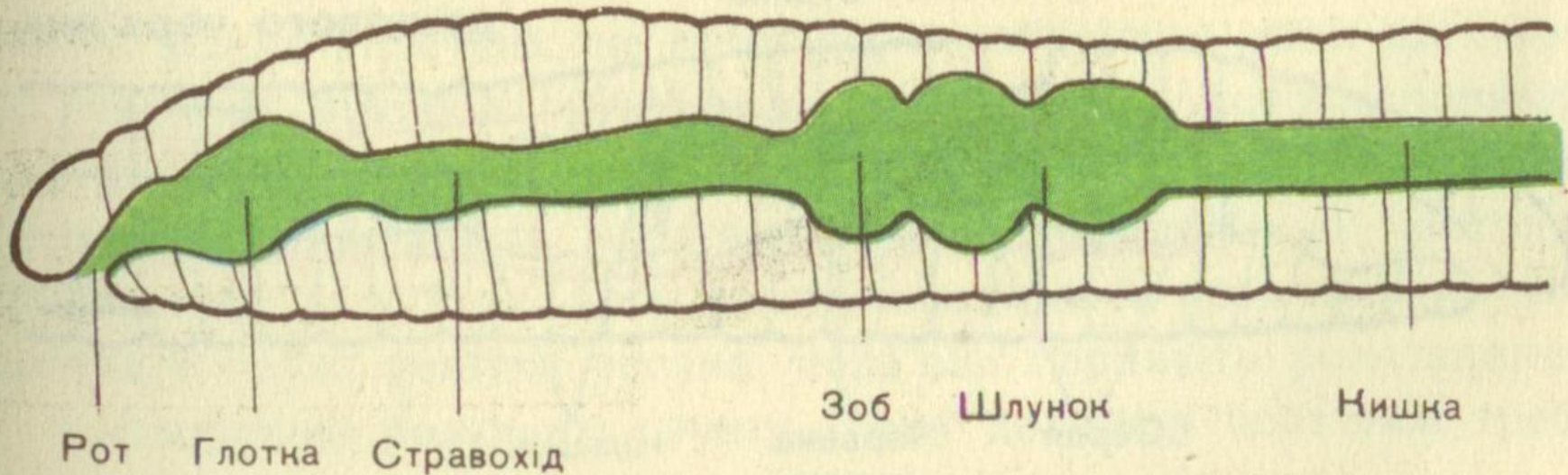
8. Видільна система

9. Кровоносна с-ма

# Системи органів

1) Травна - з'являється (ароморфози):

- стравохід який має розширення волю;
- Шлунок;
- Кишечник.



## ОЗНАКИ

## ОСОБЛИВОСТІ

1. Кількість видів

11 тисяч видів

2. Місце існування

Прісні та солоні водойми, ґрунти

3. Зовнішня будова

Тіло витягнуте, веретеноподібне, однаково посегментоване (метамерна будова)

4. Покриви

Шкірно-мязовий мішок, багато слизових залоз у епітелію + тоненька, щільна кутикула

5. Порожнина тіла

Вторинна (целом) – відмежована від мязів, шаром епітелію.

6. Опорно-рухова система

Гідроскелет + 3 шари мязів.

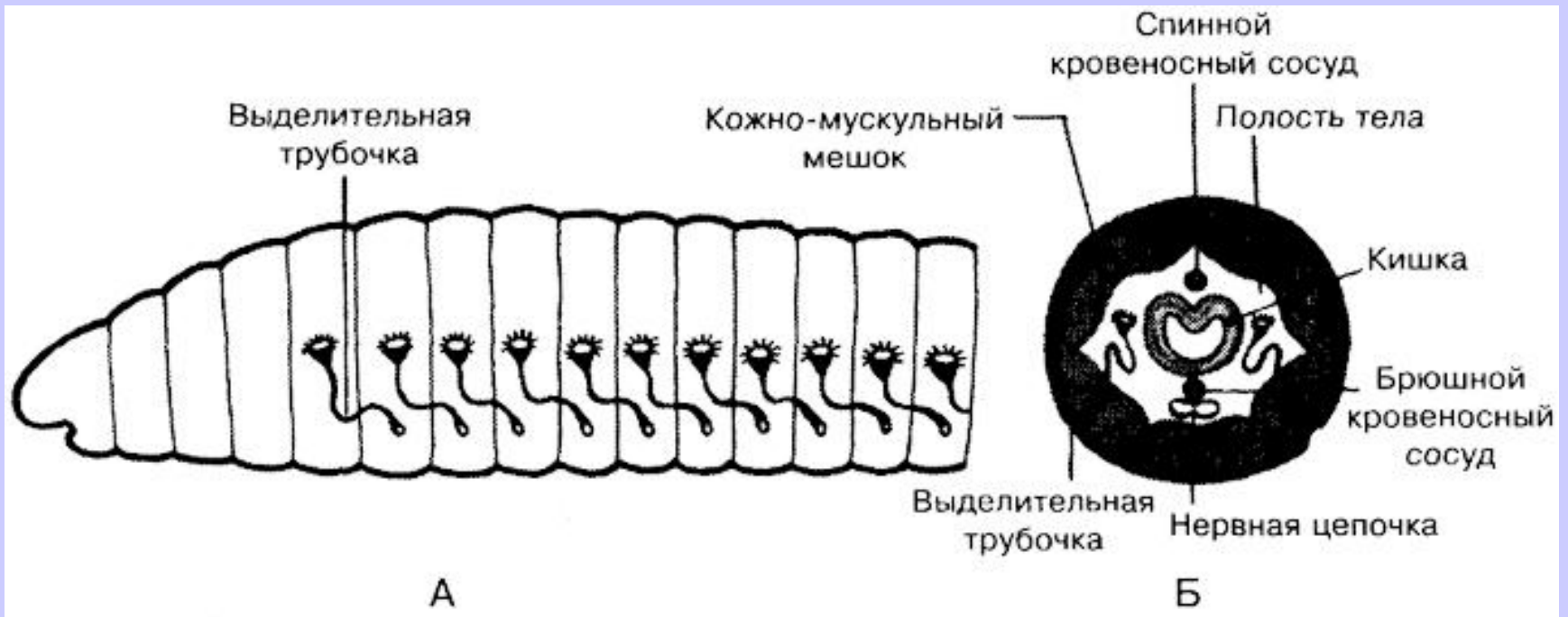
7. Травна система

Наскрізна, рот – глотка – стравохід (воло) – шлунок – кишечник – анальний отвір

8. Видільна система

9. Кровоносна с-ма

# Видільна система

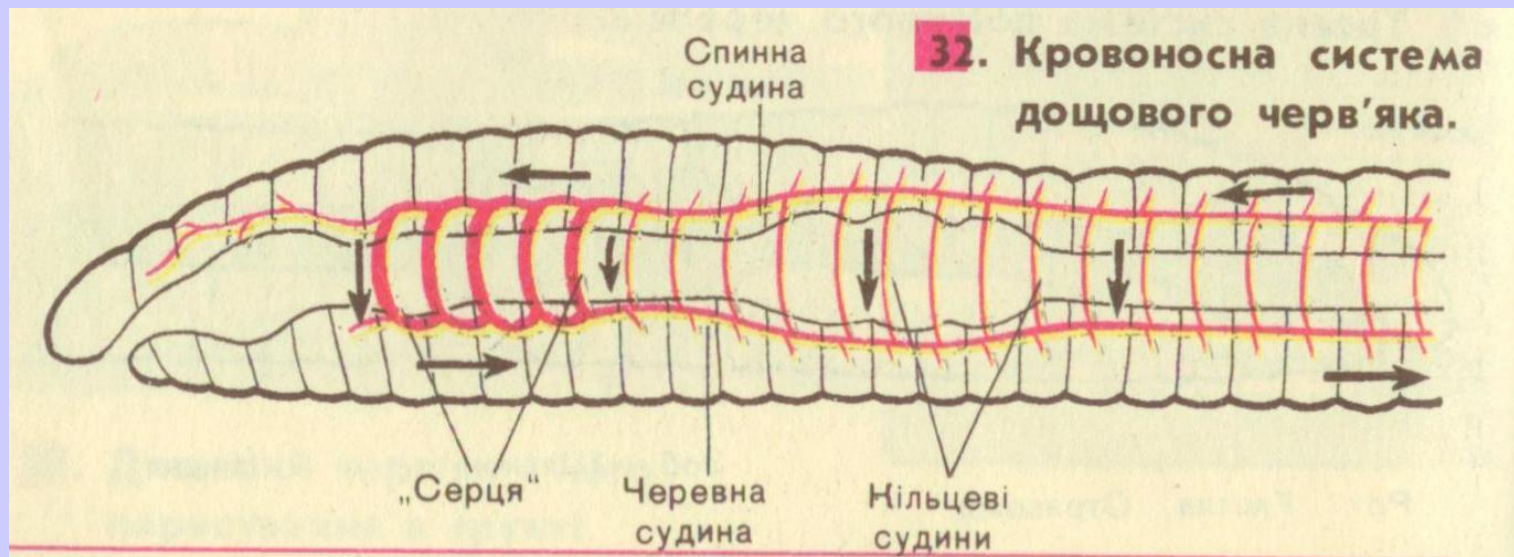


Метанефридії – звивисті видільні трубочки, які починаються лійкою у кожному сегменті, а в наступному відкриваються назовні порою.

ОЗНАКИ	ОСОБЛИВОСТІ
1. Кількість видів	11 тисяч видів
2. Місце існування	Прісні та солоні водойми, ґрунти
3. Зовнішня будова	Тіло витягнуте, веретеноподібне, однаково посегментоване (метамерна будова)
4. Покриви	Шкірно-мязовий мішок, багато слизових залоз у епітелію + тоненька, щільна кутикула
5. Порожнина тіла	Вторинна (целом) – відмежована від мязів, шаром епітелію.
6. Опорно-рухова система	Гідроскелет + 3 шари мязів.
7. Травна система	Наскрізна, рот – глотка – стравохід (воло) – шлунок – кишечник – анальний отвір
8. Видільна система	Пара звивистих трубочок у кожному сегменті-метанефридії.
9. Кровоносна с-ма	

# Кровоносна система

- Замкнена – кров циркулює тільки по судинам;
- Складається з судин:
  - спина;      - черевна;      - кільцеві – роль серця.

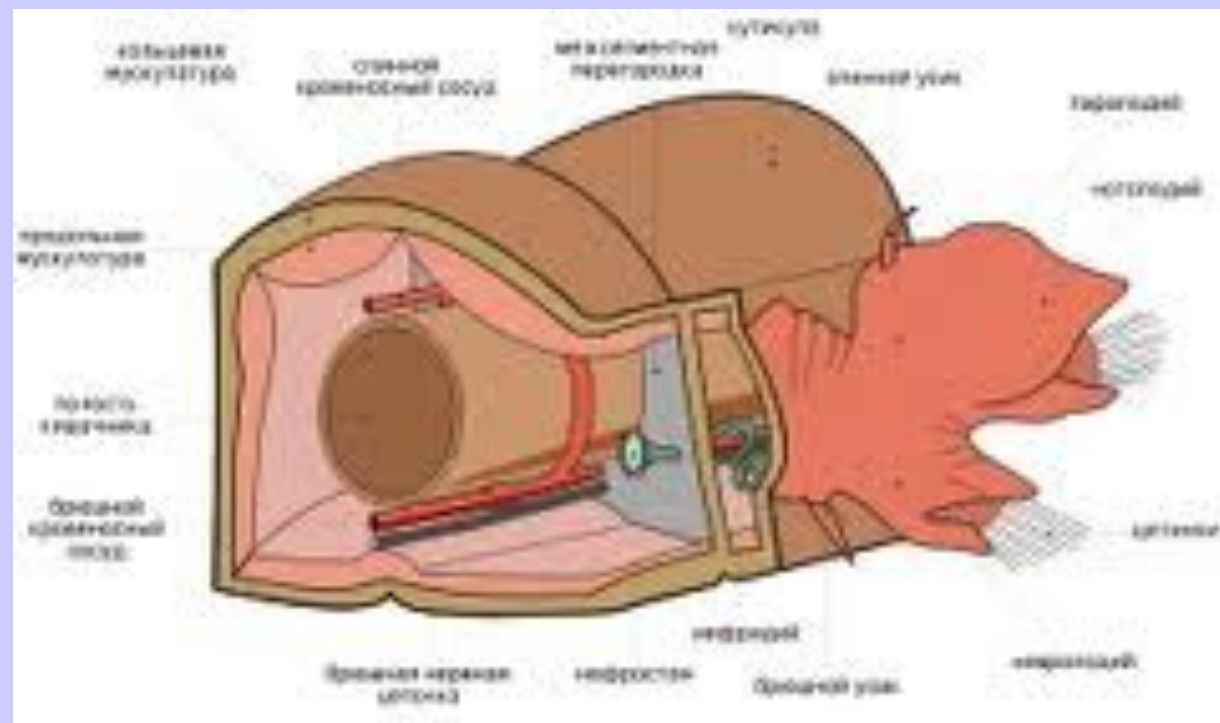




# Нервова система

- Вузлового типу
- Складається з черевного ланцюжка;
- Навкологлоткового кільця;





# *Ознаки типу Кільчастих червів:*

- Дихання здійснюється всією поверхнею тіла.
- Видільна система представлена метанефридіями.

- 1. Відкрив щось нове для себе. Задоволений своєю роботою**
- 2. Часто відвідували сторонні думки, але взяв до відома деякий матеріал**
- 3. Нічого не хотілося робити й слухати.**