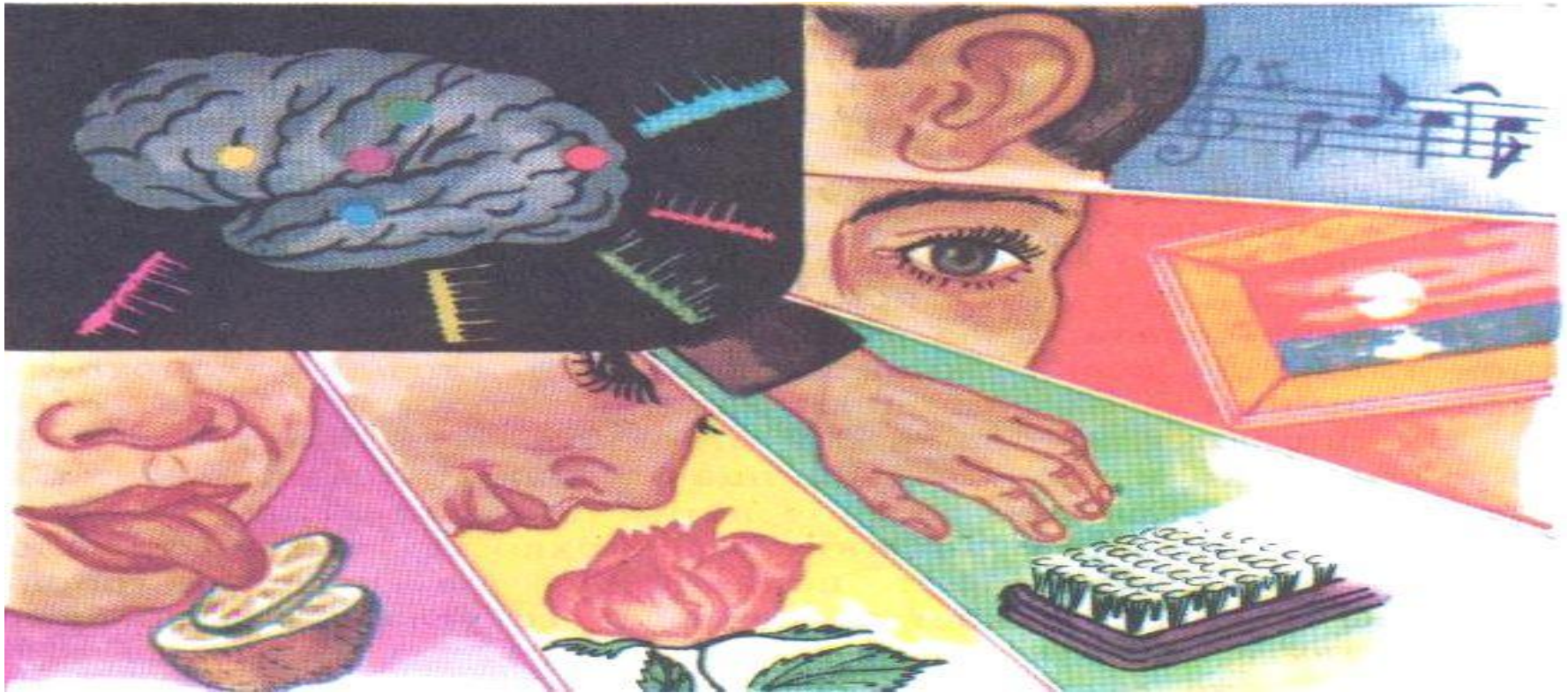
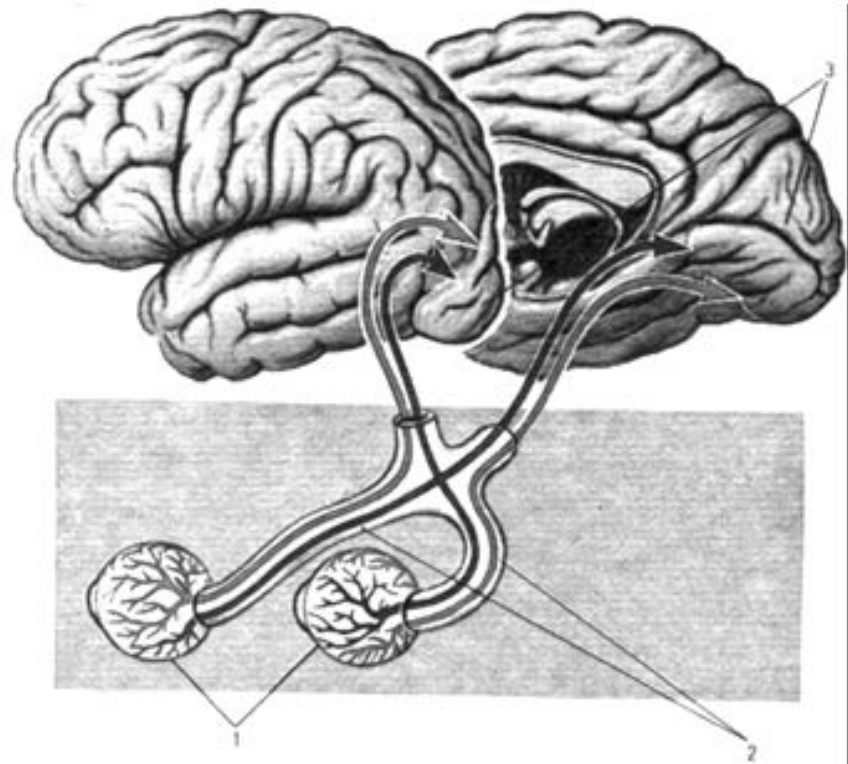


**Органы чувств (анализаторы),
их строение и функции.
Зрительный анализатор.**



Анализатор-

- сложная система нервных образований, осуществляющая восприятие и анализ раздражений из внешней и внутренней среды организма.



Анализатор

**Рецептор-
периферическое
звено**

преобразуют
полученный
сигнал в нервный
импульс;

**Нервные пути-
проводниковое
звено**

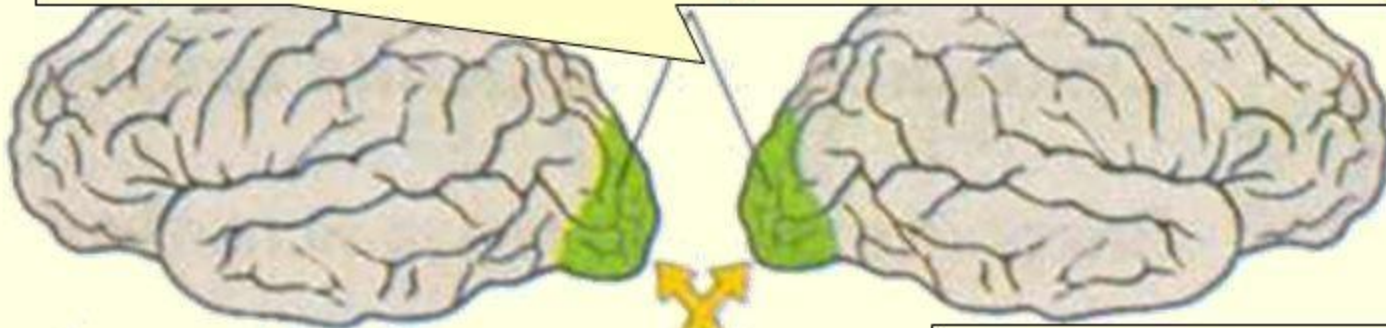
осуществляют
передачу
нервного
импульса в ЦНС

**Мозговой центр-
центральное звено**

анализ,
сопоставление
и выработка
адекватного
поведения

Зрительный анализатор

Зрительная зона коры больших полушарий



Зрительные нервы



Сетчатка



Сетчатка

Зрительный анализатор обеспечивает восприятие величины, формы, цвета предметов, их взаимное расположение и расстояние между ними.

Зрительный анализатор

Глаз

(периферическое
Звено)

преобразуют
световой сигнал
в нервный
импульс;

**Зрительный
нерв**

(проводниковое
звено)

осуществляют
передачу
нервного
импульса в ЦНС

**Затылочная
доля коры
больших
полушарий**
(центральное
звено)

анализ,
сопоставление
и выработка
адекватного
поведения

Зрение-

- биологический процесс, обуславливающий

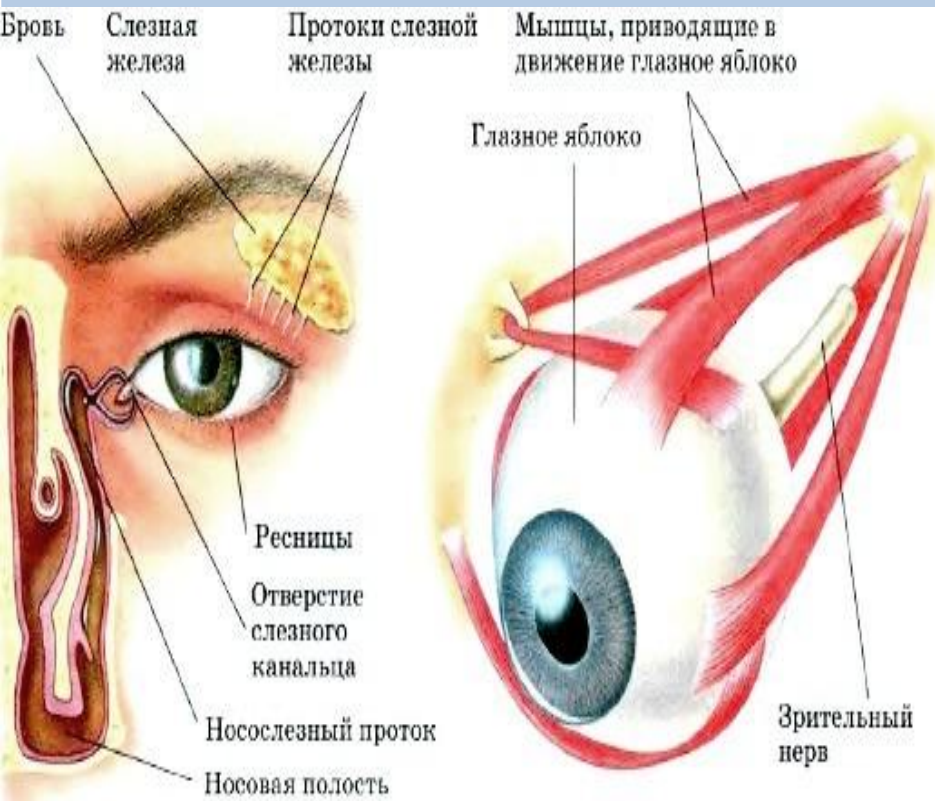


Значение зрения.

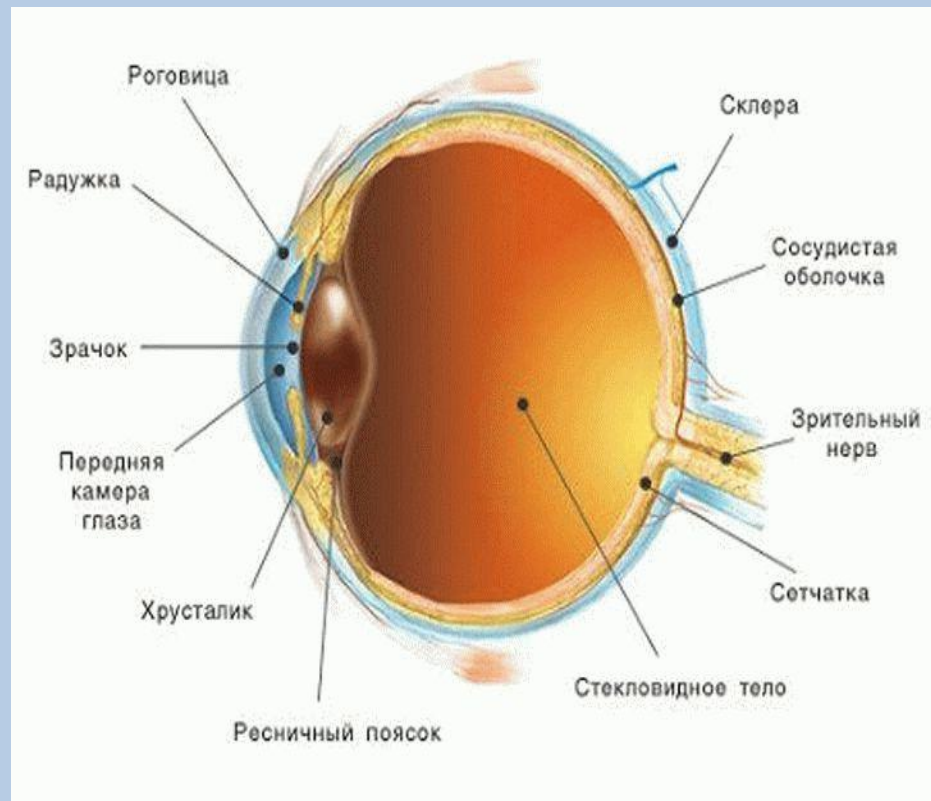
- а)** 90% информации, получаемой человеком, относится к зрительной информации.
- **б)** опыт человечества передается следующему поколению через письменную речь, с помощью книг

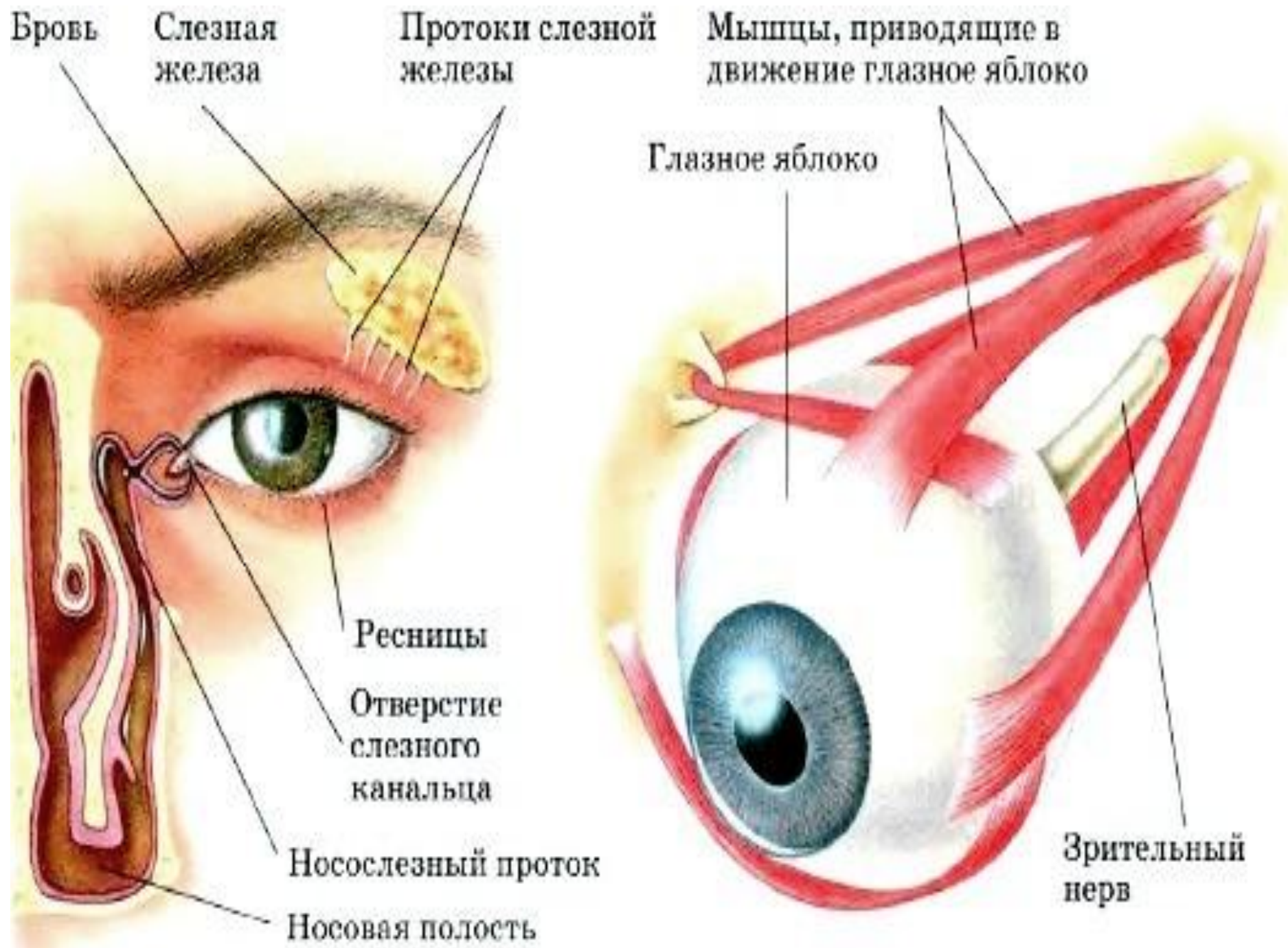
Глаз (орган зрения) — парный орган

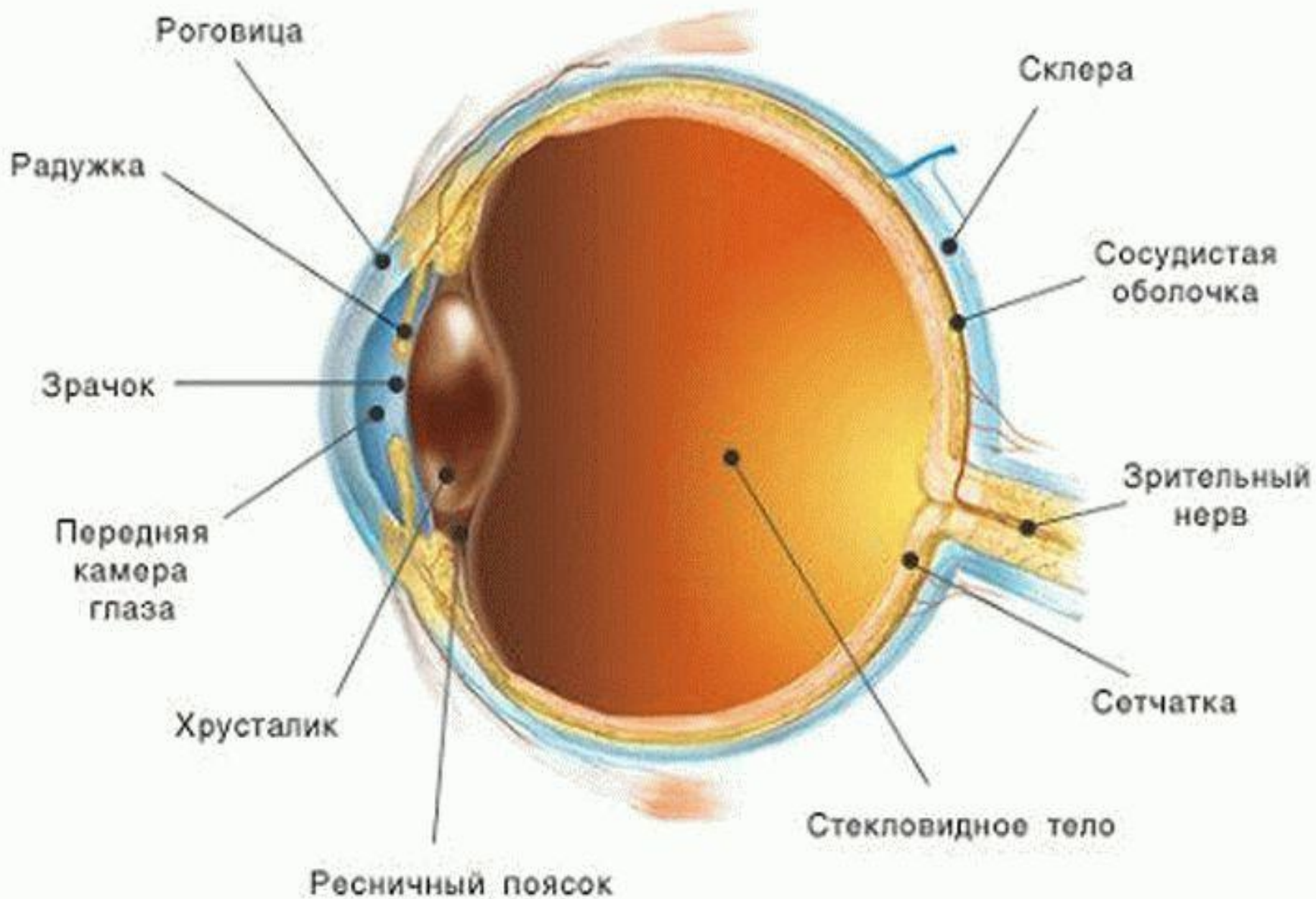
Вспомогательный аппарат глаза



Глазное яблоко

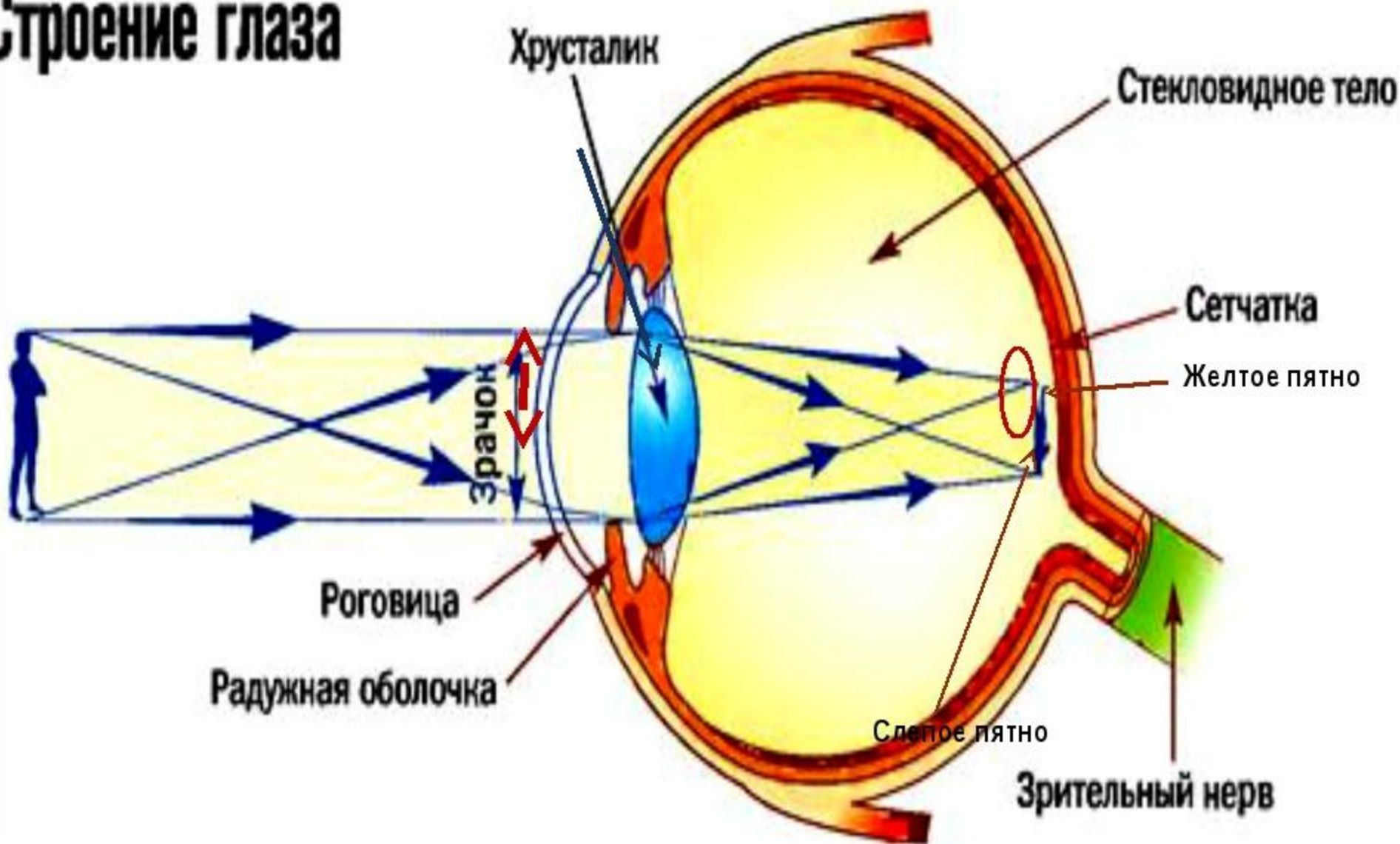


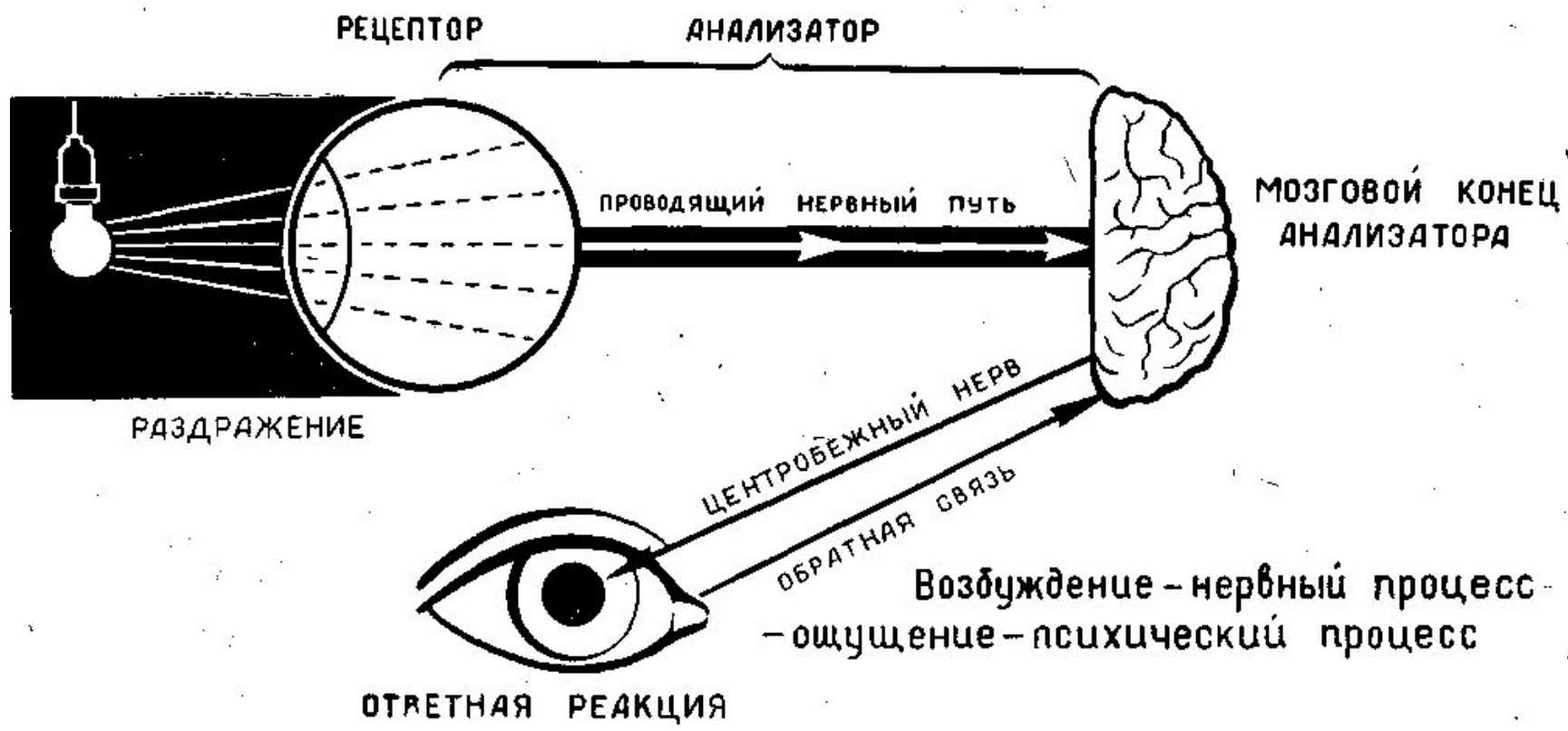




Оптическая система глаза

Строение глаза





- **Опорно-двигательная система**

-
-

- **Скелет**

- **Мышцы**

- Пассивная часть

- Активная часть

-

- **II. ФУНКЦИИ ОПОРНО-ДВИГАТЕЛЬНОЙ СИСТЕМЫ.**

- Защитная функция (ограничивает полости, в которых находятся внутренние органы).
- Функция опоры- поддерживает организм в вертикальном положении
- Функция движения- осуществляет передвижение организма и отдельных его органов.
- 4.Кроветворная- в полостях костей находятся органы кроветворения. Гемопоз- образованием клеток крови.
- Обменная скелет принимает участие в обмене веществ. Соли Са, Р. Мышцы в углеводном- депонируют гликоген.