

## У сучасному світі прийнято вирізняти

чотири  
основні стилі

класичний



романтичний



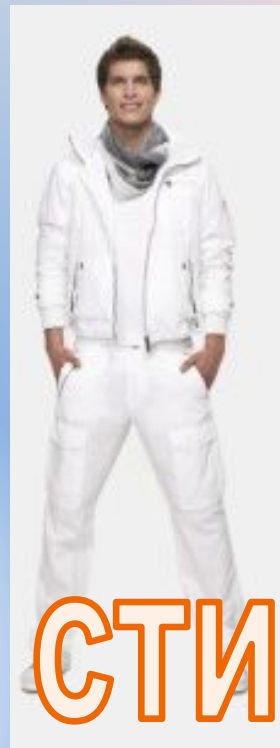
спортивний



фольклорний



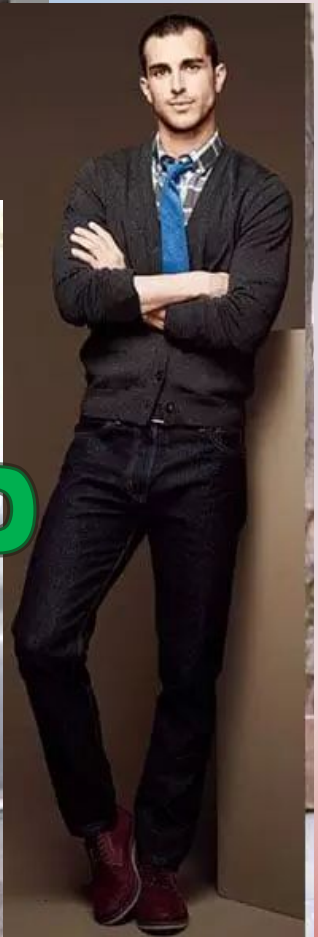




# СПОРТИВНИЙ СТИЛЬ







кежуал стиль

# Класичний стиль для жінок





# Сукні

класичного стилю мають строгий силует, прості лінії крою, що підкреслюють достоїнства фігури, з невеликим вирізом або повністю закриті.



**Блузки та водолазки**  
помірних кольорів і без зайвої  
відвертості в силуеті.



# Жакет

що має напів-прилеглий силует, строго по фігурі, з симетричними бортами будь-якої форми, прямими або округлими





# Брюки

прямі і строгі, з нормальною висотою пояса і не звуженими брючинами.



# Спідниці

в класичному стилі, строгі за силуетом і довжиною, прямі, розкльошені або з запахом. Класична довжина спідниці — трохи нижче або трохи вище колін.





## Взуття

Із взуття в класичному стилі викреслюються високі шпильки, груба платформа і танкетка, товсті каблуки і яскраві, помітні елементи. Самим прекрасним варіантом будуть туфлі-човники в тон костюма на невисокому елегантному каблучі або без нього, що роблять ногу красивою і легкою.



# Класичний стиль для чоловік



# Костюми:

Як правило, має бути хоча б три комплекти темних відтінків. Чорний колір залишається для урочистих випадків, а для щоденного носіння цілком підійдуть сірі тони. Не менш цікавий синій костюм, який здобув популярність у колах ділових чоловіків. Щодо малюнка, то перевага віддається дрібній смужці або клітинці



# Сорочки

Їхній тон повинен бути світлішим, ніж колір костюма (орієнтуємося за найтемнішою ниткою комплекту). Комір в ідеалі виступає на 1 см над піджаком, а між ним і шиєю має вільно проходити палець. Запонки носять зі щільними подвійними манжетами, довгими за рукав на 2 см;







## Краватка

повинна бути темнішою за сорочку, злегка контрастувати з костюмом. Для створення вечірнього образу обирають виключно шовкові моделі звичайних краваток і метеликів, останні з яких підходять до темних костюмів

# Взуття

Найбільш офіційним взуттям визнані оксфорди, які мають закриту шнурівку. Вони обираються виключно чорного кольору, а для смокінгів підходять лаковані моделі.

## Шкарпетки

потрібно підбирати в тон туфель або штанів, але вони повинні бути тонкими і не збиратися в складки



# Для самых модных









9-11 класи



FD-00400  
p.38-48



FD-00501  
p.26-48



FD-00703  
p.24-38



FD-00401  
p.32-36



FD-00502  
p.26-40



FD-00704  
p.26-38



FD-00500  
p.26-42



FD-00702  
p.24-36



FD-00705  
p.24-38



FD-00706  
p.28-48



FD-00709  
p.28-48



FD-00700  
p.36-54



FD-00707  
p.24-34



FD-00710  
p.26-38



FD-00701  
p.34-46



FD-00708  
p.28-48



FD-00711  
p.28-48



FD-00712  
p.26-38