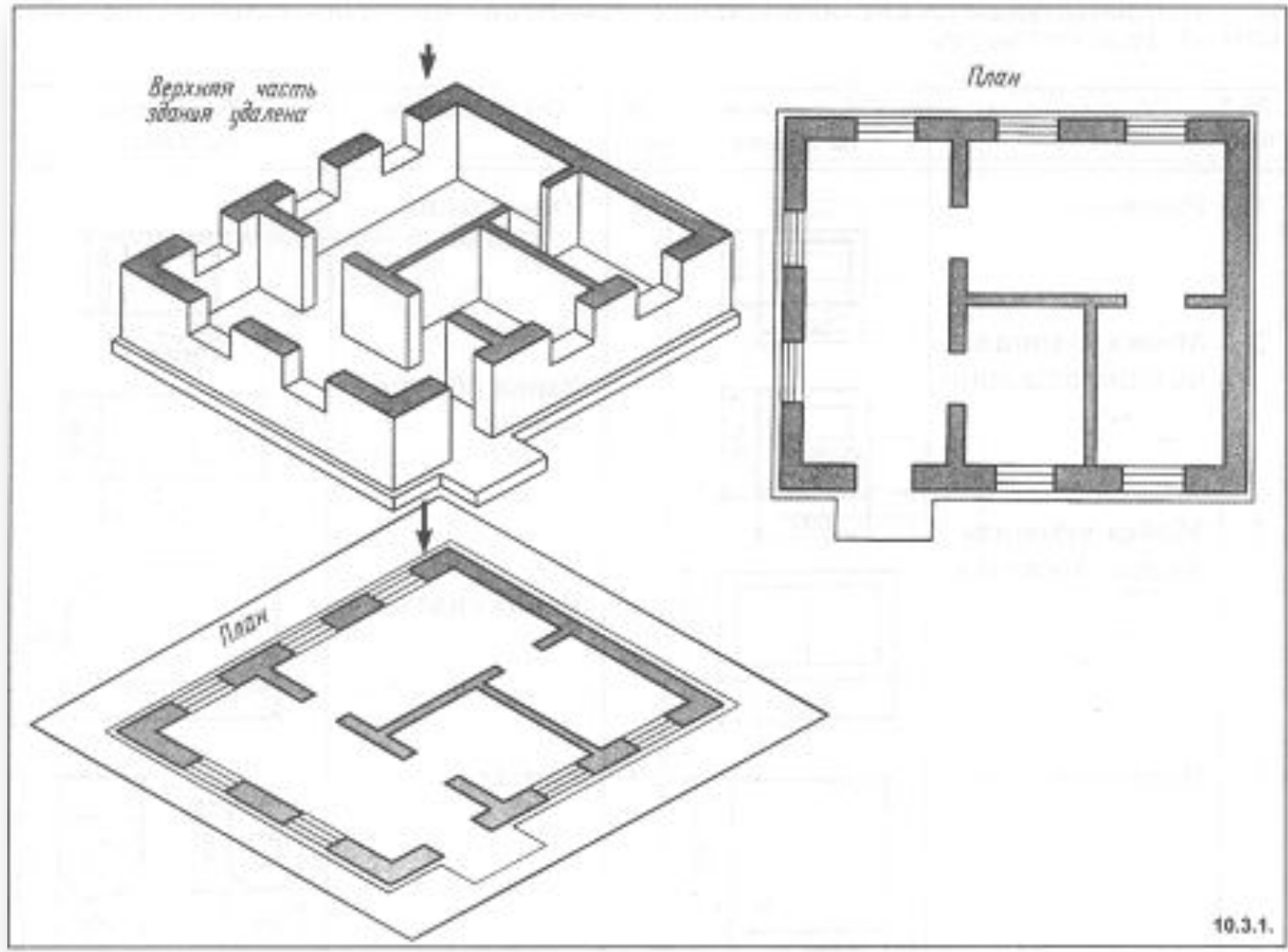


Вычерчивание плана здания жилого дома





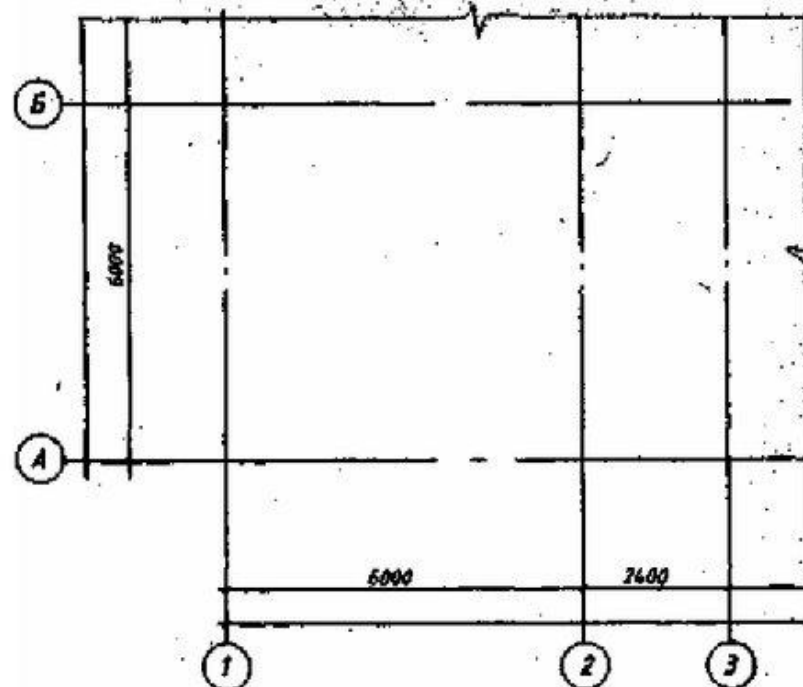
Образование плана здания



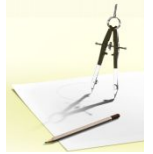
Последовательность построения плана здания



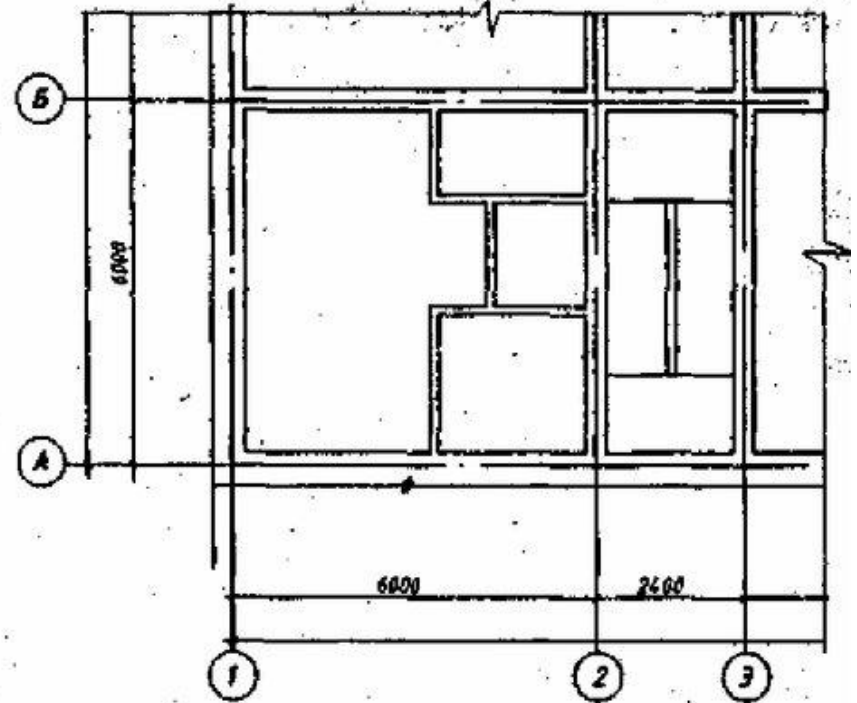
1. Наносят штрихпунктирной линией разбивочные оси здания по заданным размерам в принятом масштабе.



Последовательность построения плана здания



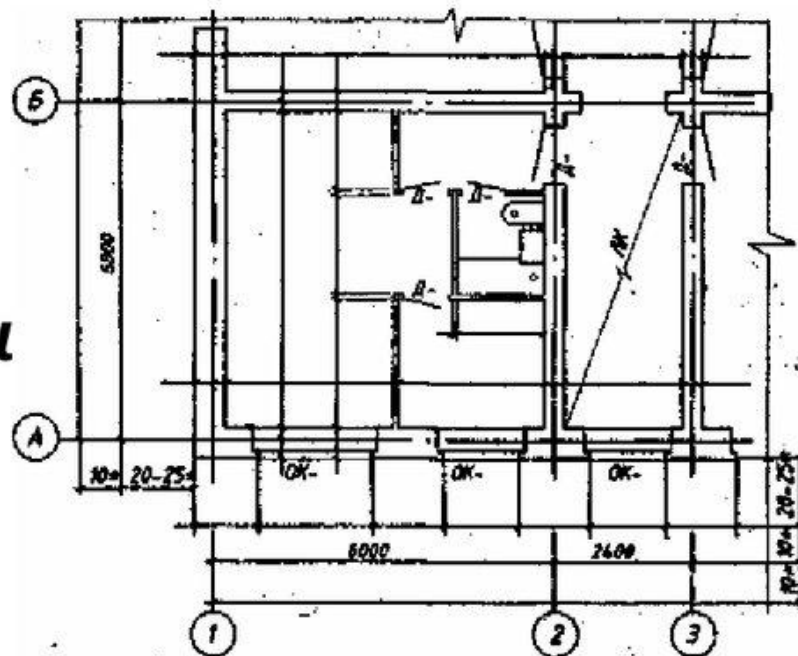
2. Тонкими сплошными линиями вычерчивают наружные и внутренние стены здания и перегородки по заданным размерам.



Последовательность построения плана здания



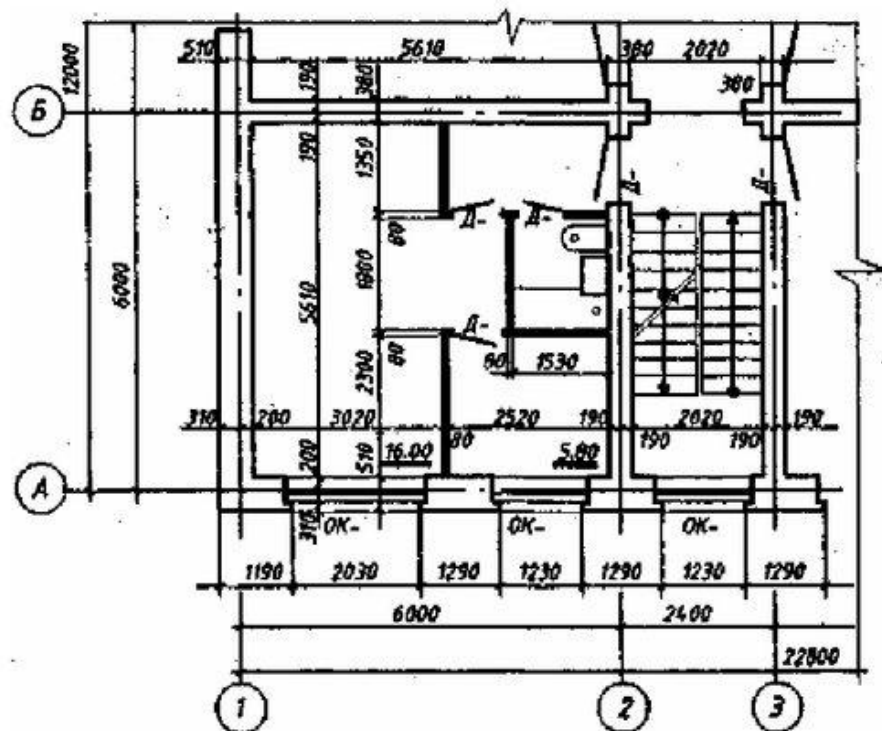
3. **Выполняют разбивку оконных и дверных проемов в наружных стенах и дверных проемов во внутренних стенах и перегородках, наносят сплошными тонкими линиями условное изображение оконных переплетов и открывания дверей**



Последовательность построения плана здания

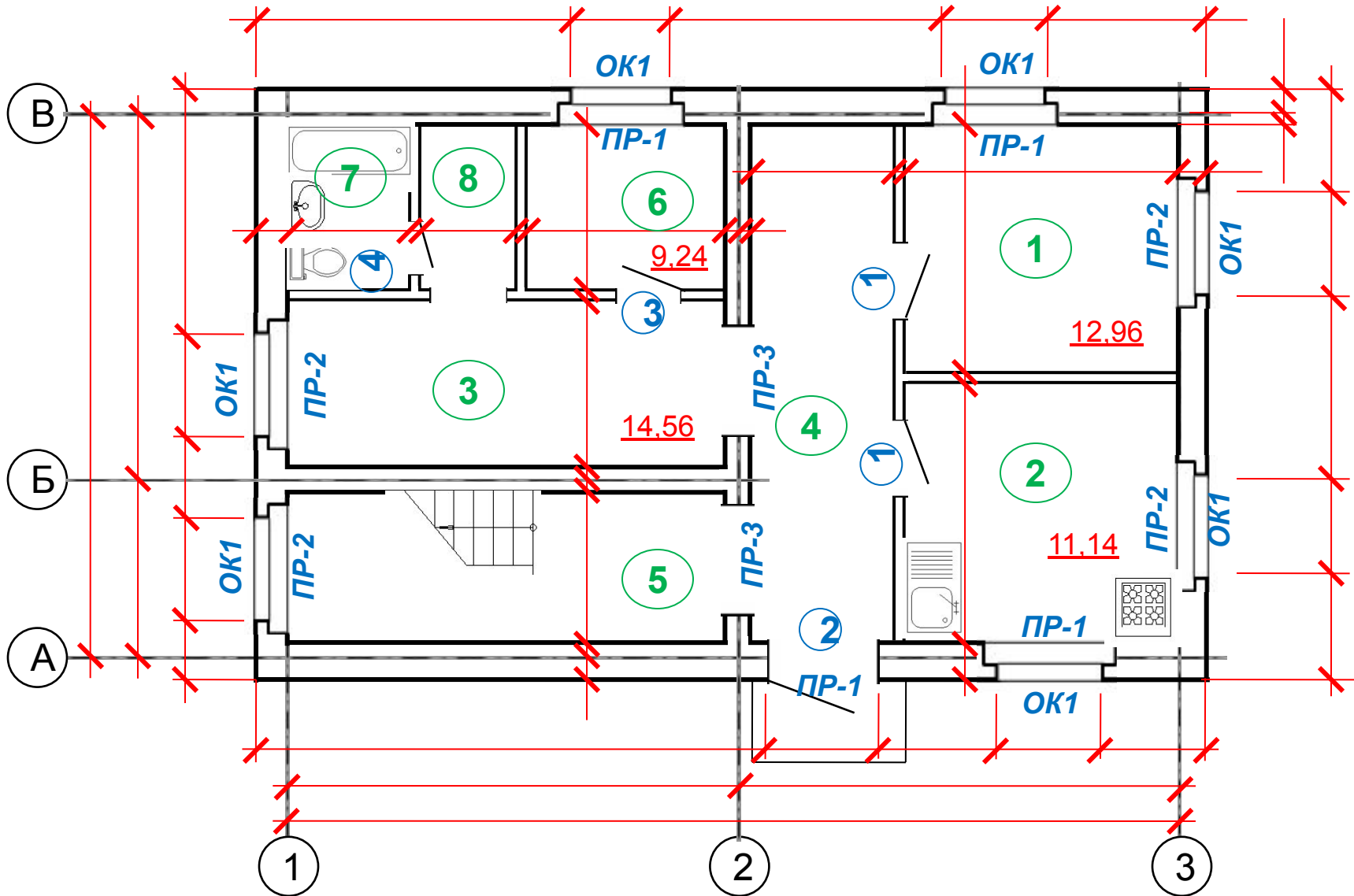
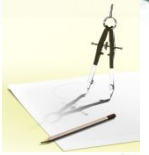


4. Вычерчивают приборы санитарно-технического оборудования, каналы дымовые и вентиляционные, выносные и размерные линии





Пример построения плана здания





Нанесение размеров



Внешние размеры: Первую размерную линию, располагают не ближе 10 мм от контура чертежа (оптимальное расстояние – 15-20мм). Последующие размерные линии - на расстоянии минимум 7 мм друг от друга.

Маркировочные кружки координационных осей располагают на расстоянии 4 мм от последней размерной линии.

Первая цепочка - размеры оконных и дверных проемов, простенков и выступающих частей здания с привязкой их к осям.

Вторая цепочка - размеры между осями капитальных стен и колонн.

Третья цепочка - размер между координационными осями крайних наружных стен.

