

Классификация ЖИВОТНЫХ



СИСТЕМАТИКА – наука о классификации животных.

Царство – самая большая систематическая единица.

Вид – самая маленькая систематическая единица.

Ареал – территория с определёнными экологическими условиями, пригодными для жизни вида.

Порода – искусственно выведенный вид животного.



1,5 млн видов

- Царство Животные
- Подцарство Простейшие

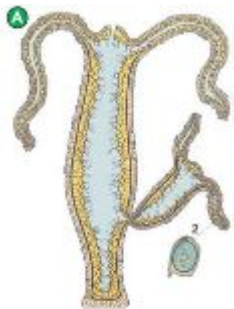
- Тип Сарг

- Тип Инф



- Подцар

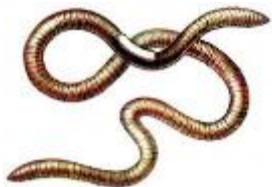
- Тип Кишечнополост



и: Плоские черви, Круглые черви, Кольчатые черви

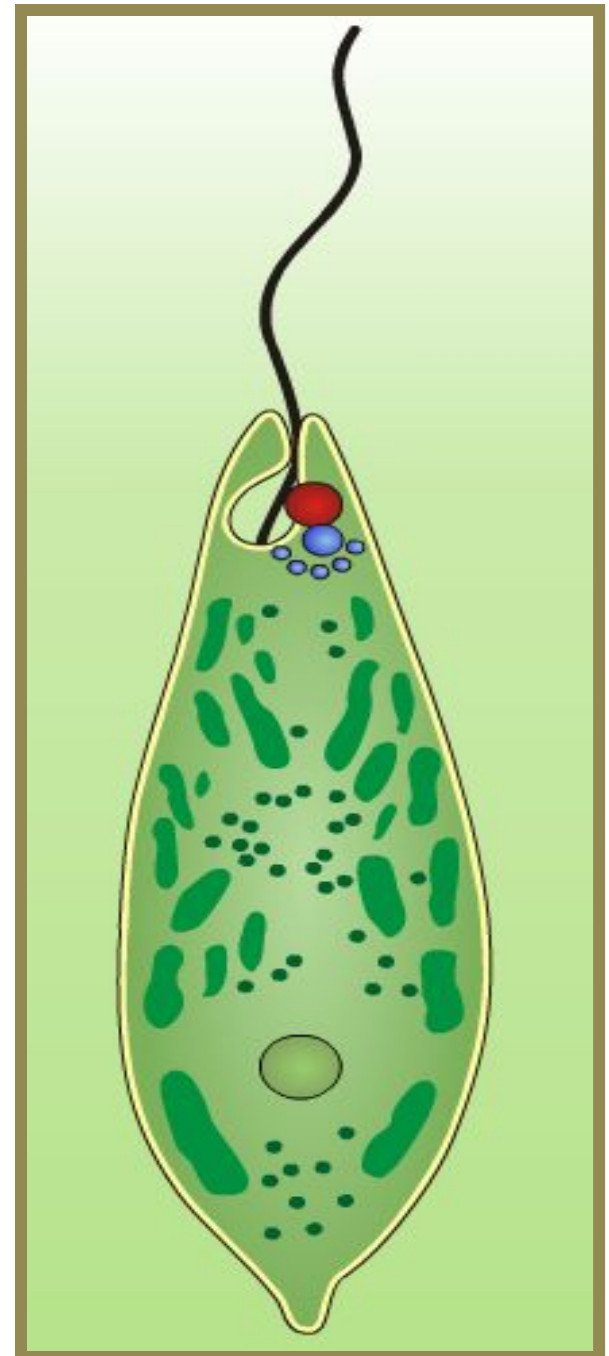
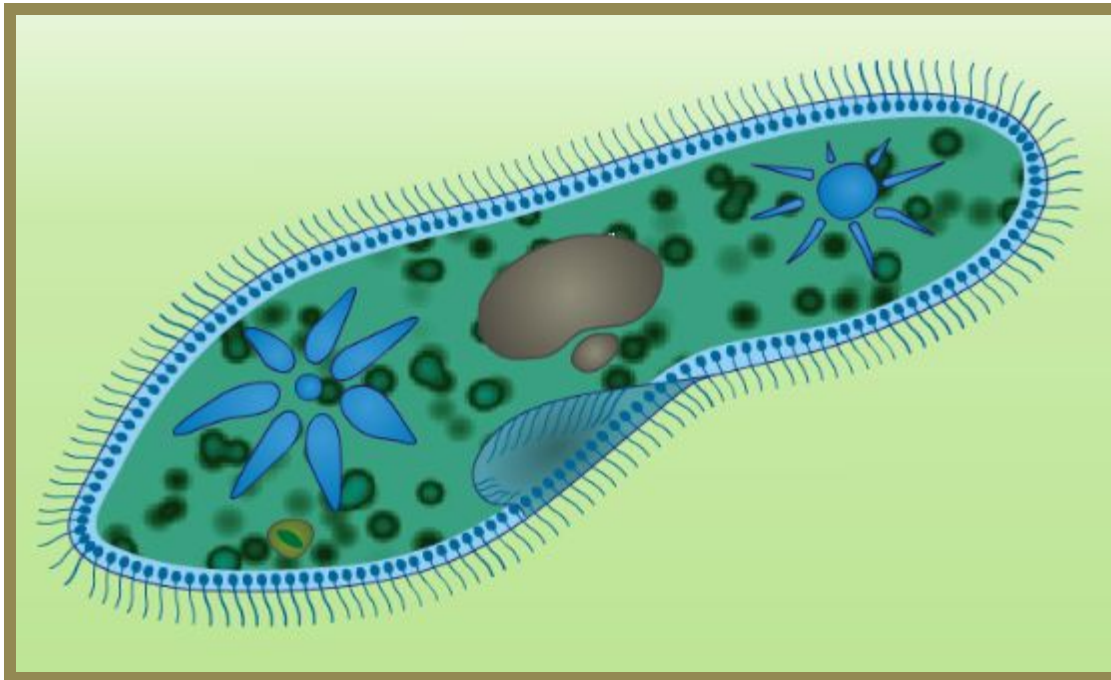
Моллюски

Членистоногие





Подцарство Простейшие



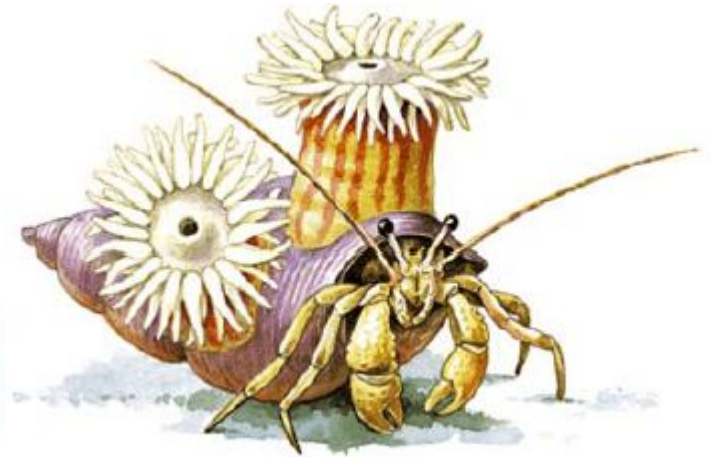
• Тип Кишечнополостные

- Класс Гидроидные

- Класс Сцифоидные

- Класс

- Коралловые полипы



- **Тип Моллюски**
- Класс Брюхоногие
- Класс Двустворчатые
- Класс
- Головоногие



- **Тип Членистоногие**

- **Класс Ракообразные**

- **Класс Паукообразные**

- **Класс**

- **Насекомые**



- Рыбы

- Класс Земноводные

- Класс

- Пресмыкающиеся

- Класс

- Птицы



Медведь белый

Царство: ЖИВОТНЫЕ

Тип: Хордовые

Класс: Млекопитающие

Отряд: Хищные

Семейство: Медвежьи

Род: Медведи

Вид: Белый медведь



*Головы медведей.
Слева направо:
Бурый, Черный,
Белый.*

