



# ООПТ Салаватского района Республики Башкортостан



Организация  
Объединенных Наций по  
вопросам образования,  
науки и культуры



Янган-Тау  
Глобальный  
геопарк  
ЮНЕСКО

Полежанкина Полина,  
к.б.н., биолог геопарка «Янган-Тау»



# Что такое ООПТ?



Организация  
Объединенных Наций по  
вопросам образования,  
науки и культуры



Янган-Тау  
Глобальный  
геопарк  
ЮНЕСКО

**Особо охраняемые природные территории (ООПТ)** — участки земли, водной поверхности и воздушного пространства над ними, где располагаются природные комплексы и объекты, которые имеют особое природоохранное, научное, культурное, эстетическое, рекреационное и оздоровительное значение, которые изъяты решениями органов государственной власти полностью или частично из хозяйственного использования и для которых установлен режим особой охраны.

## Виды ООПТ России:

- Государственные природные заповедники (в том числе биосферные);
- Национальные парки;
- Природные парки;
- Государственные природные заказники;
- Памятники природы;
- Дендрологические парки и ботанические сады.

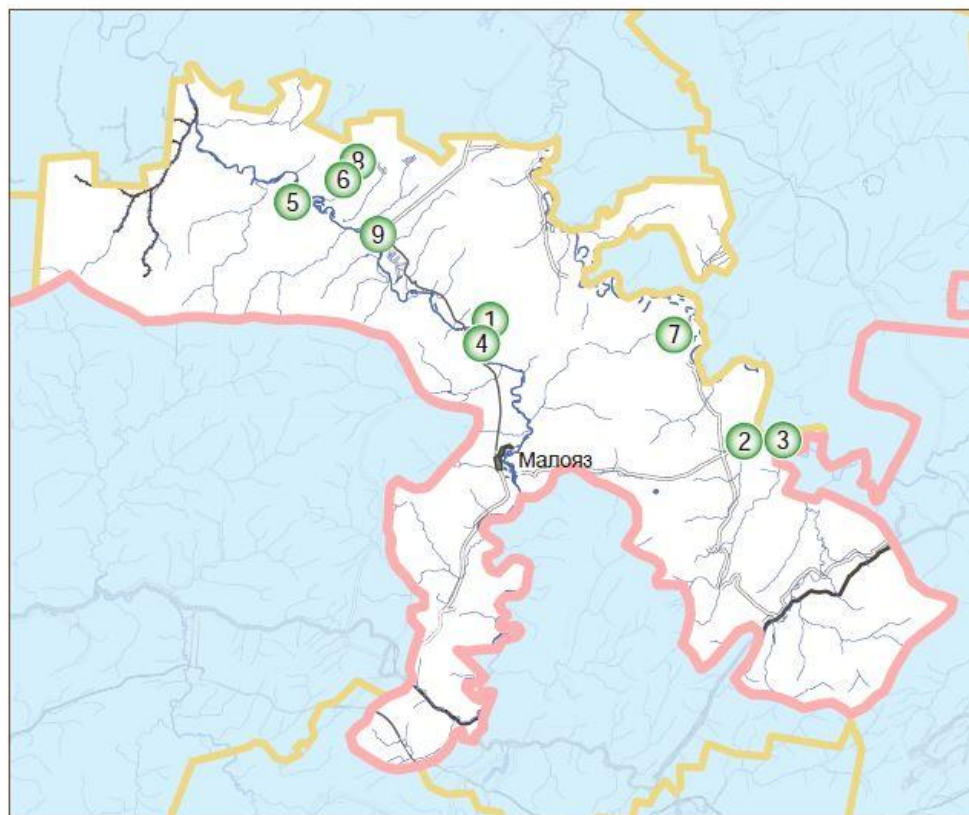
\*(различаются режимами охраны).

## В Республике Башкортостан:

- 3 гос. природных заповедника;
- 1 национальный парк;
- 5 природных парков;
- 27 гос. природных заказников;
- 182 памятника природы;
- 1 бот. сад.



## САЛАВАТСКИЙ РАЙОН



На территории Салаватского района Республики Башкортостан имеется 9 ООПТ – **памятников природы республиканского значения.**

(Реестр особо охраняемых природных территорий республиканского значения. Изд. 3-е, перераб. Уфа, изд-во "Белая река", 2016. 400 с.)

Реестр ООПТ республиканского значения

Краткая характеристика ООПТ Салаватского района

№	Наименование	Статус, категория и профиль	Площадь, га
1	Гора Янгантау	Геологический памятник природы республиканского значения	13,0
2	Лаклинская пещера	Геологический (геоморфологический) памятник природы республиканского значения	11,0
3	Каменные ворота на р. Ай близ с. Лаклы	Геологический (геоморфологический) памятник природы республиканского значения	1,0
4	Источник Кургазак	Гидрологический памятник природы республиканского значения	1,0
5	Куселяровские сернистые источники	Гидрологический памятник природы республиканского значения	5,0
6	Аркауловское болото	Комплексный памятник природы республиканского значения	150,0
7	Лагеревское болото	Комплексный памятник природы республиканского значения	200,0
8	Гора Кызлартау	Ботанический памятник природы республиканского значения	14,0
9	Геологический разрез «Мечетлино»	Геологический памятник природы республиканского значения	100,0



# Гора Янгантау



Организация  
Объединенных Наций по  
вопросам образования,  
науки и культуры

• Янган-Тау  
• Глобальный  
• геопарк  
• ЮНЕСКО



Геологический памятник природы (с 1965 г.)



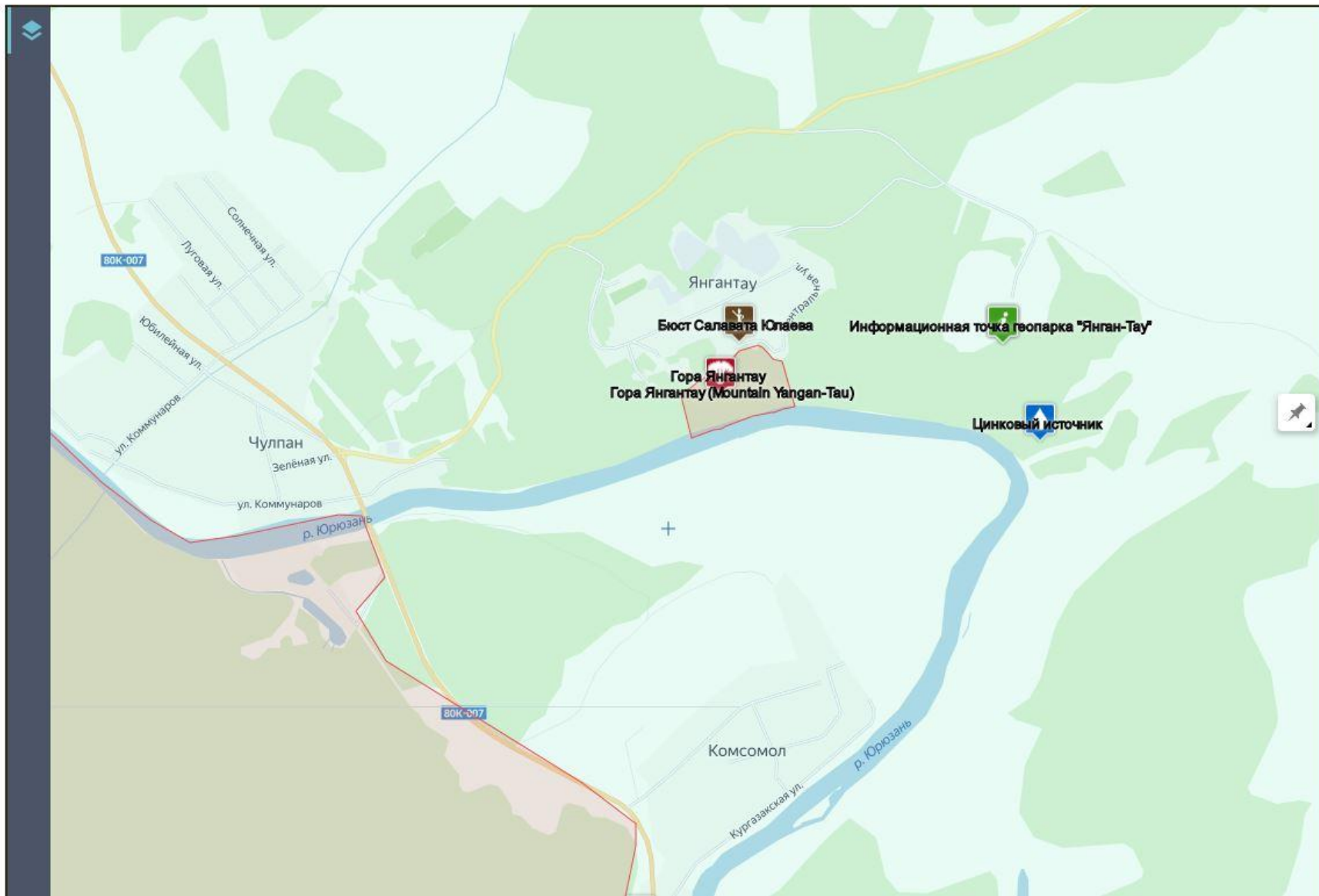
# Гора Янгантау



Организация  
Объединенных Наций по  
вопросам образования,  
науки и культуры

• Янган-Тау  
• Глобальный  
• геопарк  
• ЮНЕСКО

## КАРТА ГЕОПАРКА





## 1. Гора Янгантау

**Категория:** геологический памятник природы.

**Образован** постановлением Совета Министров Башкирской АССР от 17 августа 1965 г. № 465 «Об охране памятников природы Башкирской АССР».

**Площадь:** 13,0 га.

**Землепользователь:** ГУП «Санаторий «Янган-Тау» Республики Башкортостан».

**Местоположение:** участок правого высокого берега р. Юрюзань в 12,5 км к северу от с. Малоюз.

**Границы.** Северная граница памятника природы соответствует южной границе территории

№	Пулково 1942		WGS-1984	
	Широта	Долгота	Широта	Долгота
1	55°17'56.51"	58°8'27.74"	55°17'6.59"	58°8'27.74"
2	55°17'47.08"	58°8'37.53"	55°17'47.16"	58°8'37.53"
3	55°17'42.43"	58°8'10.10"	55°17'42.51"	58°8'10.10"
4	55°17'49.46"	58°8'6.89"	55°17'49.54"	58°8'6.89"



Организация  
Объединенных Наций по  
вопросам образования,  
науки и культуры



Янган-Тау  
Глобальный  
геопарк  
ЮНЕСКО

Салаватский район



санатория «Янган-Тау», южная – урезу воды по правому берегу р. Юрюзань

**Характеристика объекта и значения памятника природы.** Участок высокого правого берега р. Юрюзань с уникальными геотермальными проявлениями, не имеющими мировых аналогов. Согласно легенде в 1758 году в результате удара молнии на южном склоне горы произошел пожар, вызвавший горение пластов горных пород. До пожара гора называлась Карагош-Тау. Впервые из ученых описана академиком П.С. Палласом в 1769 г. По трещинам в горе на поверхность поднимаются горячие газы, температура которых на выходе колеблется от +37 до +150 градусов.

Среди ученых до сих пор нет единого мнения, объясняющего феномен Янгантау. По наиболее распространенной гипотезе, внутри горы окисляются битуминозные сланцы. От происходящей химической реакции выделяется тепло, которое нагревает воду, поднимающуюся затем в виде горячего пара на поверхность горы.

В 2001 г. на глубине 7 м при рытье котлована для строительства здания обнаружен природный слиток чугуна. В.Н. Пучковым высказана гипотеза, согласно которой слиток является продуктом уникального природного процесса выплавки железной руды, связанного с ранней стадией развития термальных явлений горы Янгантау. Очаг горения расположен в осадочных отложениях в пермских песчаниках (тандакской свиты артинского яруса) на небольшой глубине и не связан с глубинными геологическими процессами.

У подножия горы, по берегу р. Юрюзань, имеется ряд минеральных источников, также относящихся к этому памятнику природы. Наиболее



известный из них «Цинковый ключ». На базе источников функционирует бальнеологический санаторий «Янган-Тау».

На горе большей частью распространены вторичные смешанные широколиственные и березовые леса. В районе расположения памятника природы произрастает вид, занесенный в Красную книгу Республики Башкортостан (2011) и Красную книгу России: ветреничка уральская. Памятник имеет научное, хозяйственное и рекреационное значение.

**Режим охраны** установлен Положением о памятниках природы в Республике Башкортостан, утвержденном постановлением Кабинета Министров Республики Башкортостан 26 февраля 1999 г. № 48.

**Литература:** 37-39, 46, 47, 52, 81, 118, 220, 286, 351, 353, 379, 478, 636, 648, 649, 675, 676, 715, 716, 812, 867-870, 923, 924, 926, 927, 942.

А.А. Мулдашев, Л.Н. Белая



# Лаклинская пещера



Организация  
Объединенных Наций по  
вопросам образования,  
науки и культуры



Янган-Тау  
Глобальный  
геопарк  
ЮНЕСКО



Геологический памятник природы (с 1965 г.)





# Лаклинская пещера

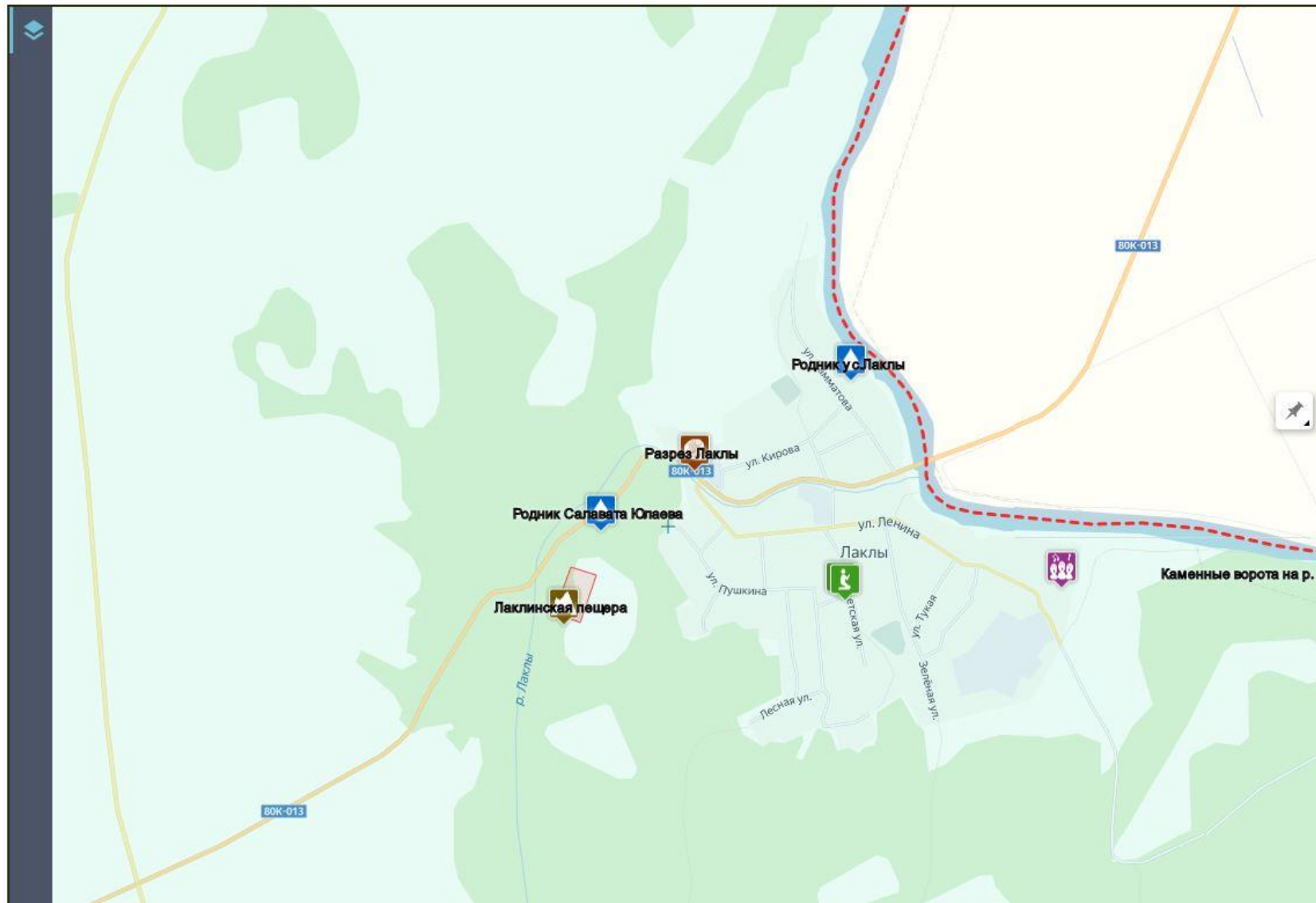


Организация  
Объединенных Наций по  
вопросам образования,  
науки и культуры



Янган-Тау  
Глобальный  
геопарк  
ЮНЕСКО

## КАРТА ГЕОПАРКА



## 2. Лаклинская пещера

**Категория:** геологический (геоморфологический) памятник природы.

**Образован** постановлением Совета Министров Башкирской АССР от 17 августа 1965 г. № 465 «Об охране памятников природы Башкирской АССР».

**Площадь:** 11,0 га.

**Землепользователь:** Территориальный отдел по Салаватскому лесничеству – «Салаватское лесничество» Минлесхоза Республики Башкортостан.

**Местоположение:** 1,3 км выше с. Лаклы по правому берегу ручья Лаклы.

**Границы** памятника природы соответствуют границам 1 выдела 78 квартала Салаватского сельского участкового лесничества.



Организация  
Объединенных Наций по  
вопросам образования,  
науки и культуры



• Янган-Тау  
• Глобальный  
• геопарк  
• ЮНЕСКО

### Реестр ООПТ республиканского значения

№	Пулково 1942		WGS-1984	
	Широта	Долгота	Широта	Долгота
1	55°11'40.59"	58°31'27.40"	55°11'40.68"	58°31'27.40"
2	55°11'39.28"	58°31'34.23"	55°11'39.36"	58°31'34.23"
3	55°11'32.10"	58°31'29.64"	55°11'32.18"	58°31'29.64"
4	55°11'33.59"	58°31'22.84"	55°11'33.67"	58°31'22.84"

**Характеристика объекта и значение памятника природы.** Пещера впервые была описана членом С.-Петербургской Академии наук П.С. Палласом в 1769 г. Расположена по правому берегу р. Лаклы, левого притока р. Ай. Является

крупнейшей в северо-восточной части республики. Сформирована в нижнекаменноугольных известняках, имеет общую длину 321 м. Вход состоит из двух отверстий, расположенных друг над другом. В передней части пещеры температура постоянно держится ниже 0 °С, сохраняя на полу лед. Основной зал имеет длину более 100 м при ширине от 10 до 50 м и высоте до 19 м. Имеются натечные образования, колодец, тупиковые ответвления, подземные водотоки. Является местообитанием для редких летучих мышей: ночница Наттера, прудовая ночница, водяная ночница, усатая ночница, бурый ушан, нетопырь Натузиуса, северный кожанок. Вход пещеры окружают каменистые луга и сосново-березовые леса. Памятник природы имеет научное, познавательное и рекреационное значение.

**Режим охраны** установлен Положением о памятниках природы в Республике Башкортостан от 26 февраля 1999 г. № 48. В связи с особенностями природного комплекса на территории памятника природы запрещены выпас, замусоривание пещеры и ее окрестностей, использование в пещере факелов, откалывание и вынос образцов из пещеры.

**Литература:** 7, 70, 98, 110, 115, 120, 166, 365, 411, 414, 729, 767, 802, 795.

А.А. Мулдашев, Л.Н. Белан





# Каменные ворота на р. Ай близ с. Лаклы



Организация  
Объединенных Наций по  
вопросам образования,  
науки и культуры



Янган-Тау  
Глобальный  
геопарк  
ЮНЕСКО



Геологический памятник природы (с 1965 г.)



# Каменные ворота на р. Ай

КАРТА ГЕОПАРКА

## близ с. Лаклы



Организация  
Объединенных Наций по  
вопросам образования,  
науки и культуры



Янган-Тау  
Глобальный  
геопарк  
ЮНЕСКО





### 3. Каменные ворота на р. Ай близ с. Лаклы

**Категория:** геологический (геоморфологический) памятник природы.

**Образован** постановлением Совета Министров Башкирской АССР от 17 августа 1965 г. № 465 «Об охране памятников природы Башкирской АССР».

**Площадь:** 1,0 га.

**Землепользователь:** Территориальный отдел по Салаватскому лесничеству – «Салаватское лесничество» Минлесхоза Республики Башкортостан.

**Местоположение:** 1,3 км выше с. Лаклы по левому берегу р. Ай Салаватское сельское лесничество, кв. 6 (выд. 2).

№	Пудково 1942		WGS-1984	
	Широта	Долгота	Широта	Долгота
1	55°11'41.22"	58°34'50.00"	55°11'41.31"	58°34'50.00"
2	55°11'40.60"	58°34'54.94"	55°11'40.69"	58°34'54.94"
3	55°11'38.26"	58°34'54.56"	55°11'38.34"	58°34'54.56"
4	55°11'38.64"	58°34'47.18"	55°11'38.72"	58°34'

**Границы.** Северная граница проходит по подножью скалы, на которой расположена пещера, южная в 80 метрах от подножья, восточная и западная лежат в пределах приведенных географических координат.

**Характеристика объекта и значение памятника природы.** Редкое карстовое образование – каменная арка, образовавшаяся в результате разрушения древней пещеры. В известняковой скале толщиной около 2 м сохранился остаток пещерного прохода шириной более 4 м и высотой 4,2 м. Каменные ворота находятся в средней части скалистого левого берега р. Ай (урочище Ласынташ), откуда открывается живописный вид на долину реки. Вокруг арки произрастают смешанные широколиственные леса и отдельные сосны на скалах, встречаются редкие виды растений, включенные в Красную книгу Республики Башкортостан (2011): лемлик темно-

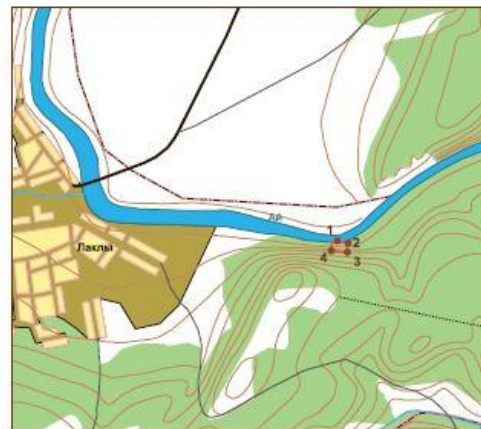


Организация  
Объединенных Наций по  
вопросам образования,  
науки и культуры



Янган-Тай  
Глобальный  
геопарк  
ЮНЕСКО

Салаватский район

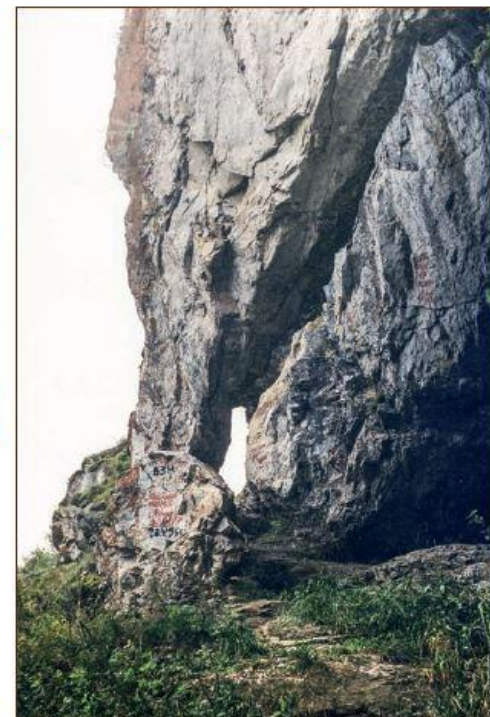


научное, природоохранное, эстетическое и рекреационное значение.

**Режим охраны** установлен Положением о памятниках природы в Республике Башкортостан от 26 февраля 1999 г. № 48. В связи с особенностями природного комплекса на территории памятника природы запрещены выпас скота, добыча строительного камня, всякое строительство, замусоривание территории.

**Литература:** 166, 411, 414, 565.

А.А. Муддашев, Л.Н. Белен





# Источник Кургазак



Организация  
Объединенных Наций по  
вопросам образования,  
науки и культуры



Янган-Тау  
Глобальный  
геопарк  
ЮНЕСКО



Гидрологический памятник природы (с 1965 г.)



# Источник Кургазак

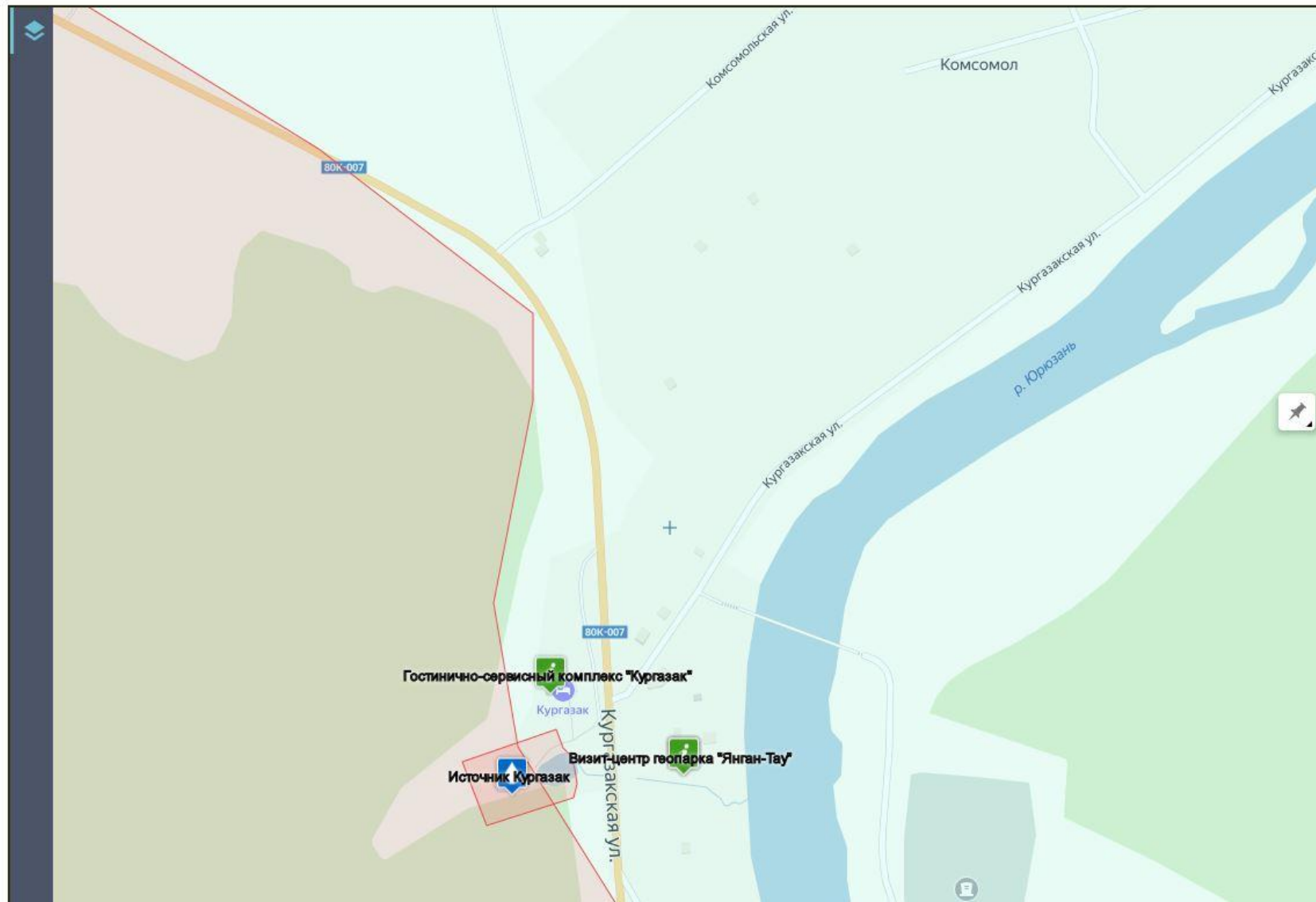


Организация  
Объединенных Наций по  
вопросам образования,  
науки и культуры



Янган-Тау  
Глобальный  
геопарк  
ЮНЕСКО

## КАРТА ГЕОПАРКА



#### 4. Источник Кургазак

**Категория:** гидрологический памятник природы.

**Образован** постановлением Совета Министров Башкирской АССР от 17 августа 1965 г. № 465 «Об охране памятников природы Башкирской АССР».

**Площадь:** 1,0 га.

**Землепользователь:** ГБУ «Санаторий Янган-Тау» Республики Башкортостан.

**Местоположение:** 0,5 км к юго-западу от с. Комсомол. Салаватское сельское участковое лесничество, кв. 2 (выд. 12).

№	Пулково 1942		WGS-1984	
	Широта	Долгота	Широта	Долгота
1	55°16'28.10"	58°7'56.78"	55°16'28.18"	58°7'56.78"
2	55°16'26.01"	58°7'58.19"	55°16'26.10"	58°7'58.19"
3	55°16'24.42"	58°7'52.13"	55°16'24.50"	58°7'52.13"
4	55°16'26.88"	58°7'50.53"	55°16'26.95"	58°7'50.53"

**Границы:** Огороженная охраняемая территория имеет площадь 80 на 120 метров.



**Характеристика объекта и значение памятника природы.** Мощный подземный источник с дебитом 100-125 л/сек, расположенный в восточных отрогах хр. Каратау по левому берегу р. Юрюзань, сложенному известняками верхнего и среднего карбона. Вода гидрокарбонатная,



Организация  
Объединенных Наций по  
вопросам образования,  
науки и культуры



• Янган-Тау  
• Глобальный  
• геопарк  
• ЮНЕСКО

#### Реестр ООПТ республиканского значения



магниево-кальциевая, радоновая, с постоянной температурой 16-16,5 °С. Содержит радон, благодаря чему в качестве лечебно-питьевой воды используется в санатории «Янган-Тау». Относится к классу слабominерализованных столовых и минеральных вод (0,5 г/л). В настоящее

время источник каптирован и имеет водозабор для использования воды в хозяйственных (организован промышленный разлив) и лечебных целях. Ниже источника сооружен пруд с декорированной плотиной. В охранной зоне распространены смешанные леса. Памятник имеет научное, хозяйственное, эстетическое и рекреационное значение.

**Режим охраны** установлен Положением о памятниках природы в Республике Башкортостан и Положением об округах санитарной и горно-санитарной охраны лечебно-оздоровительных местностей и курортов в Республике Башкортостан от 26 февраля 1999 г. № 48. В связи с особенностями природного комплекса на территории памятника природы запрещена любая хозяйственная деятельность, приводящая к загрязнению источника и изменению его гидрологического режима.

**Литература:** 5, 8, 9, 38, 114, 166, 411, 648, 695, 729, 870, 916, 927, 949.

А.А. Мулдашев, Л.Н. Белан





# Куселяровские сернистые ИСТОЧНИКИ



Организация  
Объединенных Наций по  
вопросам образования,  
науки и культуры



Янган-Тау  
Глобальный  
геопарк  
ЮНЕСКО



Гидрологический памятник природы (с 1965 г.)



# Куселяровские сернистые источники

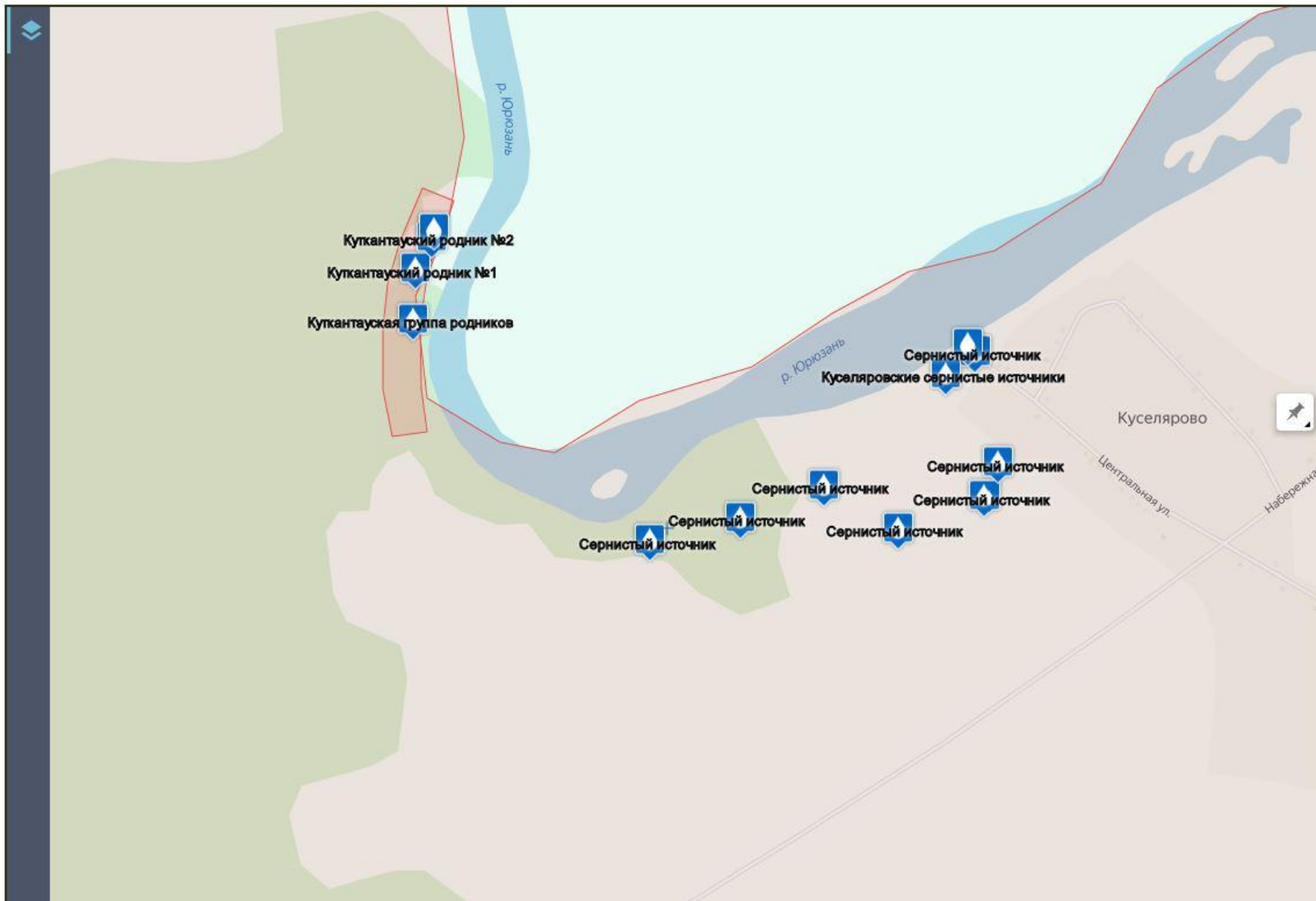
КАРТА ГЕОПАРКА



Организация  
Объединенных Наций по  
вопросам образования,  
науки и культуры



Янган-Тау  
Глобальный  
геопарк  
ЮНЕСКО





## 5. Кусяляровские сернистые источники

**Категория:** гидрологический памятник природы.

**Образован** постановлением Совета Министров Башкирской АССР от 17 августа 1965 г. № 465 «Об охране памятников природы Башкирской АССР».

**Площадь:** 5,0 га.

**Землепользователь:** Территориальный отдел по Салаватскому лесничеству – «Салаватское лесничество» Минлесхоза Республики Башкортостан.

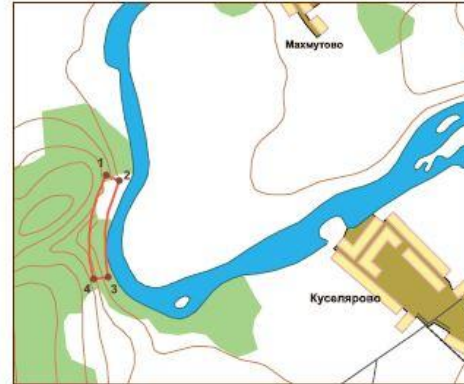
**Местоположение:** 1,3 км к западу от д. Кусялярово.

№	Пулково 1942		WGS-1984	
	Широта	Долгота	Широта	Долгота
1	55°24'4.99"	57°51'18.10"	55°24'5.07"	57°51'18.10"
2	55°24'4.02"	57°51'22.27"	55°24'4.10"	57°51'22.27"
3	55°23'46.21"	57°51'14.16"	55°23'46.29"	57°51'14.16"
4	55°23'54.43"	57°51'12.81"	55°23'54.52"	57°51'12.81"

**Границы** пологого участка берега, где открываются источники, следующие:

*Северная и южная* границы соответствуют приведенным координатам; *Западная* – основание берегового склона; *Восточная* – граница уреза воды р. Юрюзань.

**Характеристика объекта и значение памятника природы.** Многочисленные (в виде род-



ников около 10) сероводородные источники, выбивающиеся под склоном г. Куткантау на прибрежных галечниках левого берега р. Юрюзань на протяжении около 150 м. Сформировались в известняках артинского яруса нижней перми. Вокруг источников стоит сильный сероводородный запах, наблюдается осаждение самородной серы на галечниках. Минерализация воды составляет 1,0 г/л. В половодье источники затапливаются водами р. Юрюзань. Поблизости, в долине р. Юрюзань, имеется еще несколько самоизливающихся сероводородных источни-



Организация  
Объединенных Наций по  
вопросам образования,  
науки и культуры



Янган-Тай  
Глобальный  
геопарк  
ЮНЕСКО

Салаватский район



ков, образовавшихся после геолого-разведочных буровых работ. В охранной зоне распространены смешанные леса. Памятник природы имеет научное значение.

**Режим охраны** установлен Положением о памятниках природы в Республике Башкортостан от 26 февраля 1999 г. № 48. В связи с особенностями природного комплекса на территории памятника природы запрещены всякое строительство (прокладка дорог, ЛЭП и др.), добыча строительного камня и гравия, иные хозяйственные воздействия, приводящие к уничтожению и загрязнению источников.

**Литература:** 6, 8, 147, 411, 729.

А.А. Мулдашев, Л.Н. Белан



# Аркауловское болото



Организация  
Объединенных Наций по  
вопросам образования,  
науки и культуры



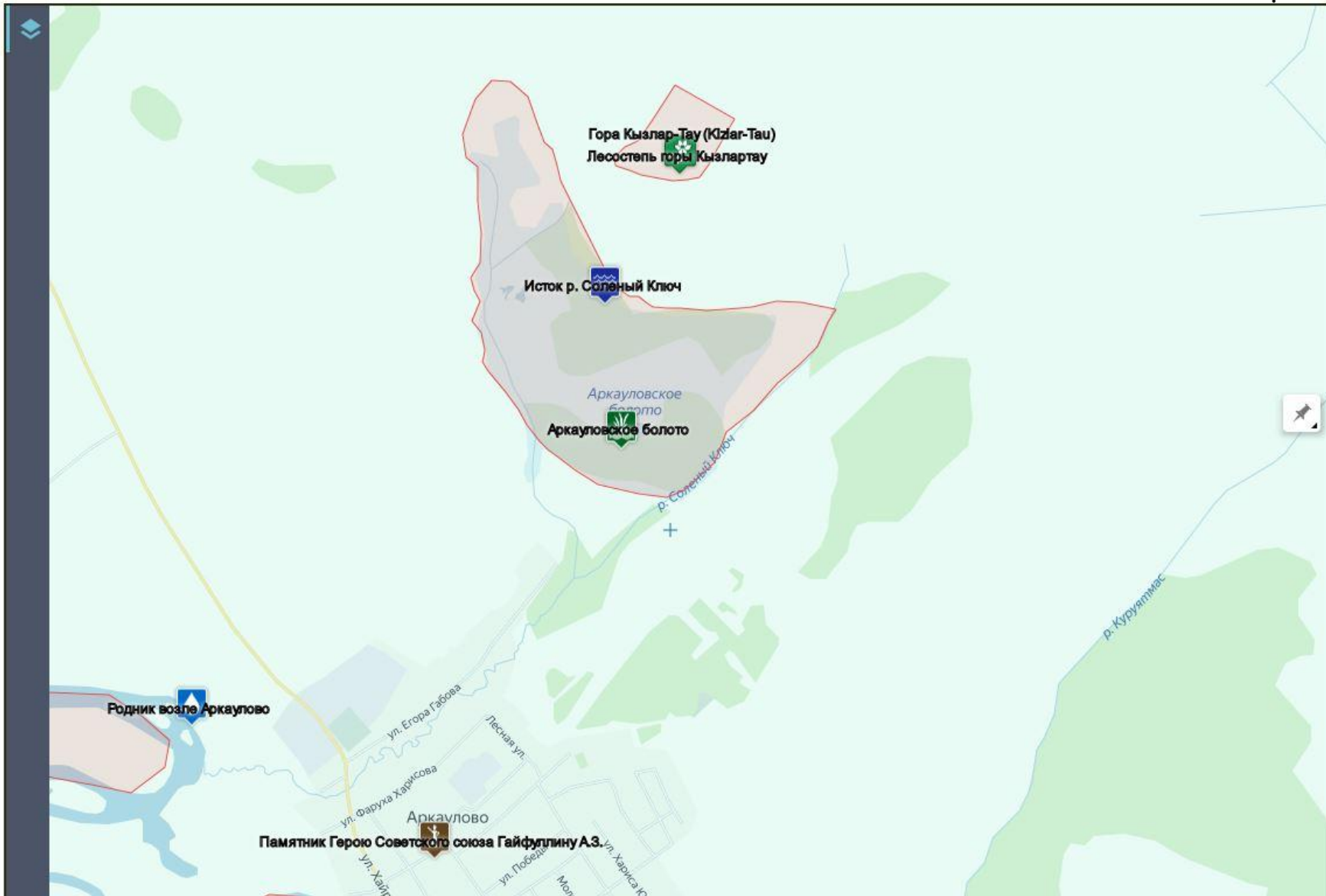
Янган-Тау  
Глобальный  
геопарк  
ЮНЕСКО



Комплексный памятник природы (с 2005 г.)

# Аркауловское болото

## КАРТА ГЕОПАРКА



## 6. Аркауловское болото

**Категория:** комплексный памятник природы.  
**Образован** распоряжением Правительства Республики Башкортостан от 21 июля 2005 г. № 673-р.

**Площадь:** 150,0 га.

**Землепользователи:** памятник природы расположен на землях Администрации сельского поселения Аркауловский сельсовет муниципального района Салаватский район Республики Башкортостан.

**Местоположение:** 0,7 км к северо – северо-востоку от с. Аркаулово.

№	Пулково 1942		WGS-1984	
	Широта	Долгота	Широта	Долгота
1	55°25'52.25"	57°55'38.82"	55°25'52.33"	57°55'38.82"
2	55°25'17.82"	57°57'9.94"	55°25'17.90"	57°57'9.94"
3	55°24'49.61"	57°56'25.14"	55°24'49.69"	57°56'25.14"
4	55°25'44.17"	57°55'31.09"	55°25'44.25"	57°55'31.09"

**Характеристика природного комплекса и значение памятника природы.** Уникальное карбонатное низинное болото, питающееся подкленными сильно минерализованными грунтовыми водами и атмосферными осадками. Представлена разнообразная эталонная болотная растительность (березовые, сероольховые, тростниковые, кочкарно-осоковые и др.). Осоково-тишновые сообщества со схиесом ржавым на инкрустированных известью торфяниках являются эндемичными. Болото также уникально тем, что в условиях низинных карбонатных болот на торфяных бу-



гах произрастают типичные виды переходных и верховых болот с кислой средой обитания (кляква болотная, багульник, сфагновые мхи и пр.). Болото флористически чрезвычайно богато, в том числе многочисленными редкими видами растений: пальчатокоренник Руссова, бровник одноклубневый, кокушник ароматнейший, липарис Лезеля, венерин башмачок настоящий, офрис насекомоядная, кляква мелкоплодная, жирянка обыкновенная, багульник болотный, рдест нитевидный и др. Произрастают таежные кустарнички: брусника и голубика. На болоте имеются живописные озерки, заросшие харовыми водорослями, обра-



### Реестр ООПТ республиканского значения



зовавшиеся на месте размытых болотных туфов. Памятник природы имеет научное и природоохранное значение.

**Режим охраны** установлен Положением о памятниках природы в Республике Башкортостан от 26 февраля 1999 г. № 48. В связи с особенностями природного комплекса на территории памятника природы запрещены добыча торфа, болотного известняка, мха, заготовки полезных растений, осушение, рубка, выпас скота, всякое строительство.

**Литература:** 95, 144, 145, 167, 347, 351, 353, 384, 404, 408, 414, 495, 560, 612, 625, 729.

*А.А. Мулдашев*



# Лагеревское болото



Организация  
Объединенных Наций по  
вопросам образования,  
науки и культуры



• Янган-Тау  
• Глобальный  
• геопарк  
• ЮНЕСКО



Комплексный памятник природы (с 2005 г.)



# Лагеревское болото

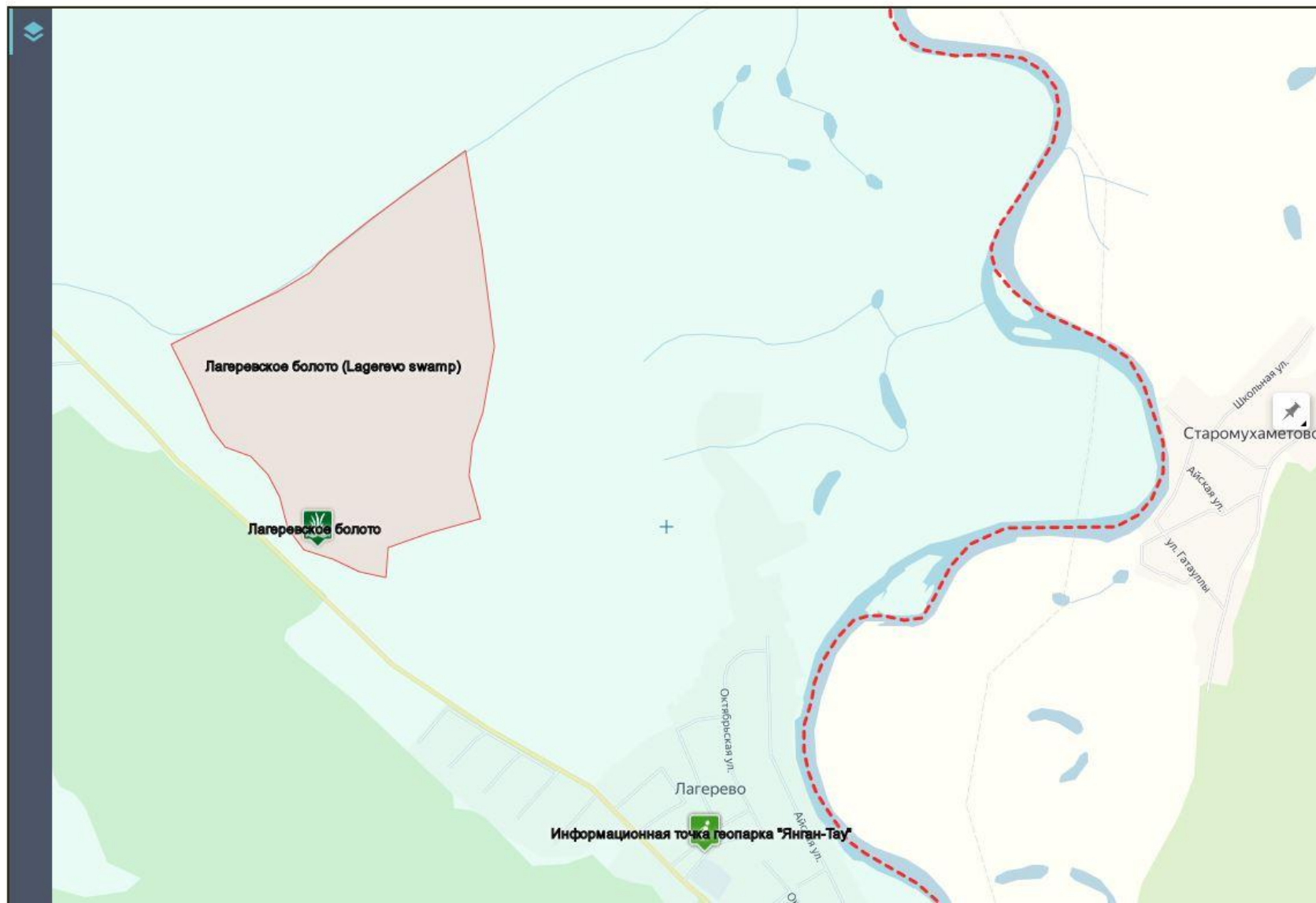


Организация  
Объединенных Наций по  
вопросам образования,  
науки и культуры



Янган-Тау  
Глобальный  
геопарк  
ЮНЕСКО

## КАРТА ГЕОПАРКА





## 7. Лагеревское болото

**Категория:** комплексный памятник природы.  
**Образован** распоряжением Правительства Республики Башкортостан от 21 июля 2005 г. № 673-р.

**Площадь:** 200,0 га.

**Землепользователи:** памятник природы расположен на землях Администрации сельского поселения Лагеревский сельсовет МР Салаватский район Республики Башкортостан.

**Местоположение:** 1 км к северо-западу от с. Лагерев.

№	Пулково 1942		WGS-1984	
	Широта	Долгота	Широта	Долгота
1	55°16'52.42"	58°23'59.43"	55°16'52.50"	58°23'59.43"
2	55°17'21.87"	58°25'18.07"	55°17'21.95"	58°25'18.07"
3	55°16'52.07"	58°25'25.79"	55°16'52.15"	58°25'25.79"
4	55°16'16.79"	58°24'56.90"	55°16'16.87"	58°24'56.90"
5	55°16'21.13"	58°24'34.69"	55°16'21.21"	58°24'34.69"



Границы памятника проходят по мелиоративным канавам, с учетом приведенных географических координат угловых точек.

Характеристика природного комплекса и значение памятника природы. Фрагмент низинного болота в центральной части обширной заболоченной левобережной долины р. Юрюзань, наименее трансформированный после широкомасштабных осушительных работ. Болото питается подсклоновыми карбонатизированными родниками. Несмотря на сильную нарушенность болота, здесь сохранились популяции очень редких растений, включенных в Красную книгу Республики Башкортостан: сценус ржавый, дремлик болотный, кокушник ароматнейший и др. Среди болотных животных обитают:



## Салаватский район

ные местонахождения морошки известны только в высокогорной части Южного Урала. Такие сообщества в Республике Башкортостан нигде больше не встречаются и представляют большой научный интерес. На болоте водятся серые журавли, в последние годы осушительные коллекторы заселили бобры. Большая часть болота в настоящее время используется в качестве сенокосов. Памятник природы имеет научное, водоохранное и природоохранное значение.

**Режим охраны** установлен Положением о памятниках природы в Республике Башкортостан от 26 февраля 1999 г. № 48. В связи с особенностями природного комплекса на территории памятника природы запрещены добыча торфа и мха, осушение, выпас скота, рубка деревьев, заготовка ягодных и лекарственных растений.

**Литература:** 95, 144, 145, 252, 351, 379, 404, 408, 414, 495, 574, 612, 625, 729, 815.

А.А. Мулдашев



# Гора Кызлартау



Организация  
Объединенных Наций по  
вопросам образования,  
науки и культуры



Янган-Тау  
Глобальный  
геопарк  
ЮНЕСКО



Ботанический памятник природы (с 2005

г.)



# Гора Кызлартау

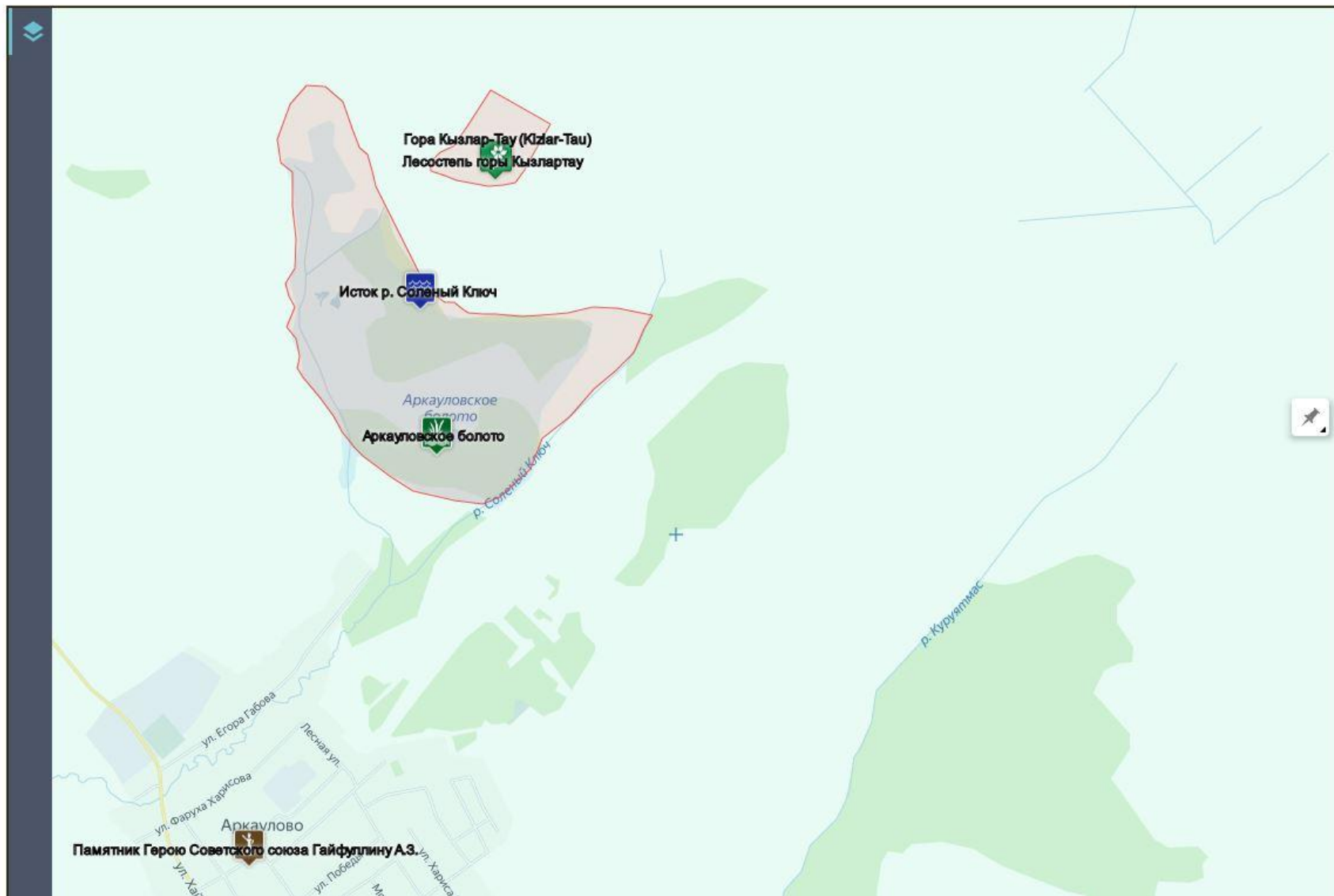


Организация  
Объединенных Наций по  
вопросам образования,  
науки и культуры



Янган-Тау  
Глобальный  
геопарк  
ЮНЕСКО

## КАРТА ГЕОПАРКА



## 8. Гора Кызлартау

**Категория:** ботанический памятник природы.  
**Образован** распоряжением Правительства Республики Башкортостан от 21 июля 2005 г. № 673-р.

**Площадь:** 14,0 га.

**Землепользователи:** памятник природы расположен на землях Администрации сельского поселения Аркауловский сельсовет муниципального района Салаватский район Республики Башкортостан.

**Местоположение:** 3 км к северо-северо-востоку от с. Аркаулово.

№	Пулково 1942		WGS-1984	
	Широта	Долгота	Широта	Долгота
1	55°25'51.50"	57°56'27.44"	55°25'51.59"	57°56'27.44"
2	55°25'46.45"	57°56'43.27"	55°25'46.53"	57°56'43.27"
3	55°25'37.05"	57°56'26.82"	55°25'37.14"	57°56'26.82"
4	55°25'40.61"	57°56'11.22"	55°25'40.69"	57°56'11.22"

**Границы.** *Северная и северо-западная:* проходит по границе ковыльных степей на вершине горы; *Восточная, юго-восточная, южная:* проходит по дороге, идущей у подножья склона; *Западная:* по границе каменистых степей и сенокоса.

**Характеристика природного комплекса и значение памятника природы.** Безлесный холм с относительной высотой около 50 м, на котором сохранились эталонные варианты луговых степей и остепненных лугов, близких к естественному состоянию. На северо-востоке республики они почти полностью распаханы и сохранились в немногих пунктах и только на склонах. В луговых степях доминируют ковыли красивейший и перистый, включенные в Красные книги Российской Федерации и Республики Башкортостан. Реже встречается редкий для северо-востока республики ковыль сарептский. Ближе к вершине холма распространены красочные каменистые степи с астрой альпийской, остролодочником колосистым, скабиозой исетской и др. Им



также заросли степных кустарников (чилига, вишня степная). На юго-восточном склоне произрастает лук косой («ускун») – плейстоценовый реликт азиатского происхождения, включенный в Красную книгу Республики Башкортостан. Встречается также другое реликтовое растение – володушка многожилковая, популяции которого в республике нуждаются в особом внимании. Памятник природы имеет научное и природоохранное значение.



### Реестр ООПТ республиканского значения

**Режим охраны** установлен Положением о памятниках природы в Республике Башкортостан от 26 февраля 1999 г. № 48. В связи с особенностями природного комплекса на территории памятника природы запрещены заготовка по-

лезных растений, добыча известняка, буровые работы, выпас скота, террасирование склонов и посадка леса.

**Литература:** 145, 351, 573, 939.

А.А. Мулдашев

# Разрез Мечетлино



Геологический памятник природы (с 2007

г.)



# Разрез Мечетлино



Организация  
Объединенных Наций по  
вопросам образования,  
науки и культуры

Янган-Тау  
Глобальный  
геопарк  
ЮНЕСКО

## КАРТА ГЕОПАРКА



## 9. Геологический разрез «Мечетлино»

**Категория:** геологический памятник природы.  
**Образован** распоряжением Правительства Республики Башкортостан от 5 октября 2007 г. № 1115-р.

**Площадь:** 100,0 га.

**Землепользователь:** памятник расположен на землях Администрации сельского поселения Мечетлинский сельсовет МР Салаватский район Республики Башкортостан.

**Местоположение:** правый берег р. Юрюзань, с. Мечетлино.

№	Пулково 1942		WGS-1984	
	Широта	Долгота	Широта	Долгота
1	55°22'29.95"	57°59'3.17"	55°22'30.03"	57°59'3.17"
2	55°21'53.66"	58°0'2.76"	55°21'53.74"	58°0'2.76"
3	55°21'38.54"	57°59'26.85"	55°21'38.62"	57°59'26.85"
4	55°22'24.24"	57°58'49.64"	55°22'24.33"	57°58'49.64"



Границами памятника с севера и юга являются естественные границы обрывистого склона правого берега р. Юрюзань, включая пересекающие его лога. *Западная* граница проходит непосредственно по берегу реки, *восточная* – по восточному краю лесного массива на вершине склона, с учетом приведенных географических координат.

**Характеристика объекта и значение памятника природы.** На крутом безлесном склоне правого берега р. Юрюзань, по двум логам обнажается стратотипический (эталон) геологический



разрез нижней границы кунгурского яруса и неостратотип (новый эталон) кунгурского яруса предуральской серии нижнепермского возраста. Отложения верхнепалеозойского возраста впервые были выделены в составе пермской системы выдающимся английским ученым-геологом и президентом Королевского географического общества Р.И. Мурчисоном. Длина обнажения – 750 м, высота – до 100 м. Породы в разрезе залегают горизонтально с углом наклона на северо-запад не более 5°. Сохранение данного объекта позволит сохранить национальный (русский) и региональный (английский) научный приоритет отечественной науки и международный стратотип (эталон) на территории России и Башкортостана. Памятник имеет природоохранное, международное научное значение, научно-просветительское и образовательное значение.

**Режим охраны** установлен Положением о памятниках природы в Республике Башкортостан, утвержденным постановлением Кабинета Министров Республики Башкортостан от 26 февраля 1999 г. № 48. В связи с особой ценностью объекта запрещены проведение горных работ, закладка карьеров, проведение инженерных коммуникаций, террасирование склонов и посадка деревьев.

**Литература:** 891.

Э.З. Гареев, Л.Н. Белан



**Ключевые орнитологические территории (КОТР) — это территории, имеющие важнейшее значение для птиц в качестве мест гнездования, линьки, зимовки и остановок на пролёте.**

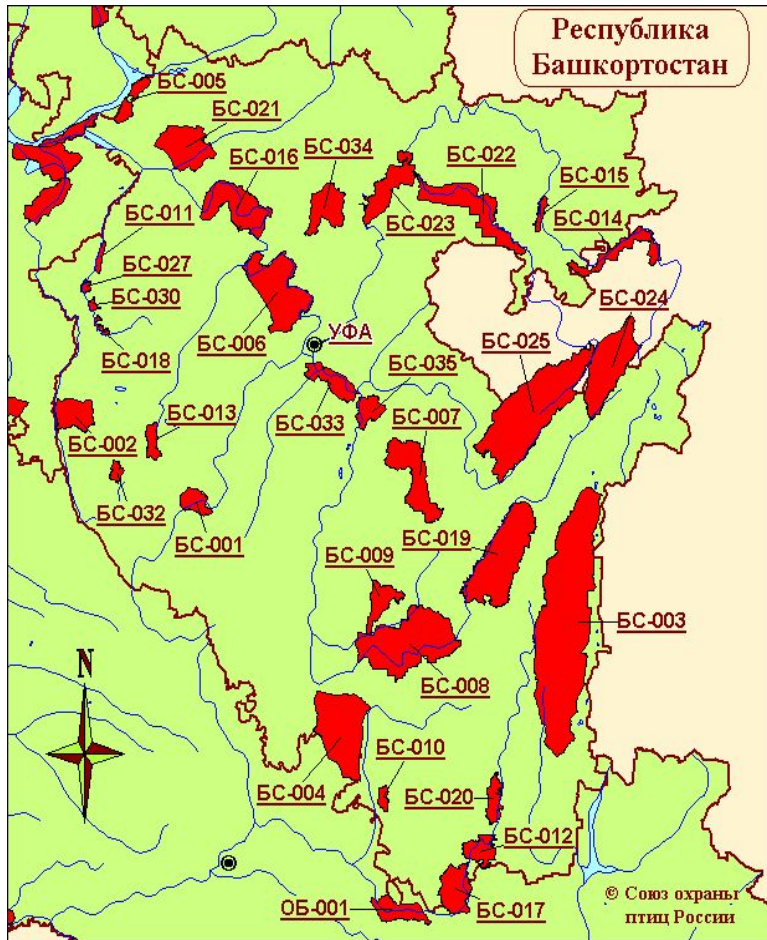


К ключевым орнитологическим территориям относятся:

- места обитания видов, находящихся под глобальной угрозой исчезновения;
- места с относительно высокой численностью редких и уязвимых видов (подвидов, популяций), в том числе занесённых в Красный список МСОП и Красную книгу РФ;
- места обитания значительного количества эндемичных видов, а также видов, распространение которых ограничено одним биомом;
- места формирования крупных гнездовых, зимовочных, линных и пролётных скоплений птиц.

Пространственная база данных о Ключевых орнитологических территориях России (КОТР), имеющих согласно [критериям Всемирной Ассоциации по охране птиц BirdLife International](#) международное значение, содержит границы **788 КОТР международного значения**, выявленных в Российской Федерации на 31 января 2014 г.





**КТОР Европейской России: Уфимское плато - БС-022**

**БС-022**  
Уфимское плато  
EU-RU1313  
Уфимское плато  
Республика Башкортостан  
91770 га, 55°31' с.ш. 57°35' в.д.  
140-214 м над ур. м.  
A1, B2.

**Описание КТОР и ее орнитологическая значимость.**  
Часть обширного лесного массива, расположенного на сильно расчлененном рельефе долины и субдолины плоской подветки, ограниченном долиной р. Юрюзань и прилегающими всхолмленными террасами. Долина р. Юрюзань пологобудит скалами и холмистыми выветрившимися болотами. Сохранилась участка залуживаемых елово-пихтовых, елово-ельничных и широколиственных лесов. Наряду с естественными сосняками по склонам имеются уникальные лесостепи из желтой березы.  
Долина КТОР расположена в непосредственной близости от КТОР БС-023, однако она резко отличается по характеру биотопов и населяющих их видов.

БС-022	статус	год	мин.	макс.	точность	тренд	критерии
Скопа <i>Pandion haliaetus</i>	B	1995	4		A		
Большой подорлик <i>Aquila clanga</i>	B	1995	4		A		A1
Могильник <i>Aquila heliaca</i>	B	1995	2		A		A1
Беркут <i>Aquila chrysaetos</i>	R	1995	4		A		B2
Орлан-белохвост <i>Haliaeetus albicilla</i>	B	1995	1		A		
Сапсан <i>Falco peregrinus</i>	B	1995	10		A		B2
Филин <i>Bubo bubo</i>	R	1995	13		A		

Основные типы местообитаний: широколиственные леса – 10%; смешанные леса – 40%; хвойные леса – 20%; пойменные леса – 5%; пойменные дуга – 5%; водораздельные (суходольные и низинные) дуга – 5%.

Основные виды хозяйственного использования территории: пастбища – 10%; лесное хозяйство – 90% (в т.ч. рубка леса 70%); туризм/рекреация – 70%.

Основные угрозы: сведение лесов (A); выборочная рубка леса (A); рубка леса на дрова и сбор сухих лесных насекомых (A); сплошная рубка леса (A); рекреационная нагрузка (B); фактор безопасности (B).

Природоохранный статус территории: не охраняется; в 1990-х гг. проектировался национальный парк, дальнейшее развитие событий по созданию здесь ООПТ неизвестно.

Необходимые меры охраны: создание национального парка с режимом, предусматривающим охрану редких птиц.

БС-022	статус	год	мин.	макс.	точность	тренд	критерии
Скопа <i>Pandion haliaetus</i>	B	1995	4		A		
Большой подорлик <i>Aquila clanga</i>	B	1995	4		A		A1
Могильник <i>Aquila heliaca</i>	B	1995	2		A		A1
Беркут <i>Aquila chrysaetos</i>	R	1995	4		A		B2
Орлан-белохвост <i>Haliaeetus albicilla</i>	B	1995	1		A		
Сапсан <i>Falco peregrinus</i>	B	1995	10		A		B2
Филин <i>Bubo bubo</i>	R	1995	13		A		

На данной КОТР отмечались на гнездовании такие редкие, занесённые в Красную книгу России (2020), виды птиц, как скопа *Pandion haliaetus*, большой подорлик *Aquila clanga*, могильник *Aquila heliaca*, беркут *Aquila chrysaetos*, орлан-белохвост *Haliaeetus albicilla*, сапсан *Falco peregrinus*, кулик-сорока (материковый подвид) *Naematopus ostralegus longipes*, большой кроншнеп *Numenius arquata*, филин *Bubo bubo*. Отмечались занесённые в Красную книгу России чернозобая гагара *Gavia arctica*, чёрный аист *Ciconia nigra*, степной лунь *Circus macrourus*, красный коршун *Milvus milvus*, малая крачка *Sterna albifrons* и белая лазоревка (европейская) *Parus cyaneus cyaneus*.



Сапсаны (КК РФ)



Могильники (КК РФ)



Кулики-сороки (КК РФ)



# Спасибо за внимание!



Организация  
Объединенных Наций по  
вопросам образования,  
науки и культуры



Янган-Тау  
Глобальный  
геопарк  
ЮНЕСКО

