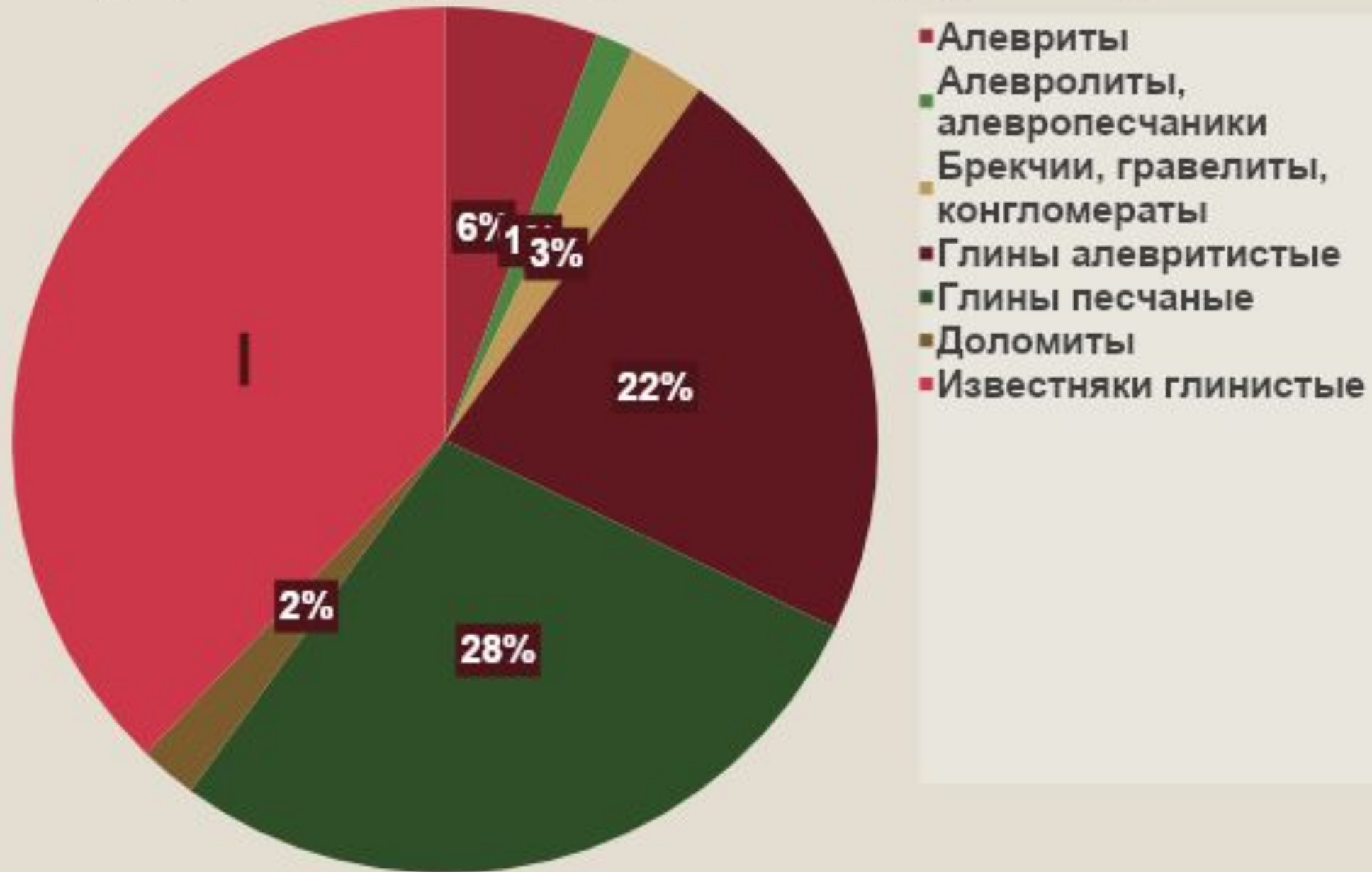
A decorative L-shaped frame composed of thick black lines. It starts at the top-left corner, goes right, then down, then right again, and finally down to the bottom-right corner.

ОЦЕНКА СТАТИСТИЧЕСКИХ ХАРАКТЕРИСТИК

**Выполнила: Чернышева В.В.
7 группа, 4 курс**

Процентное содержание различных пород в базе данных



Методика статистической обработки

**Частота - число значений случайной величины, попавших в
каждый интервал. (m_i)**

n - число значений случайной величины

**Частотью - называется отношение частоты к объему
выборки (P_i)**

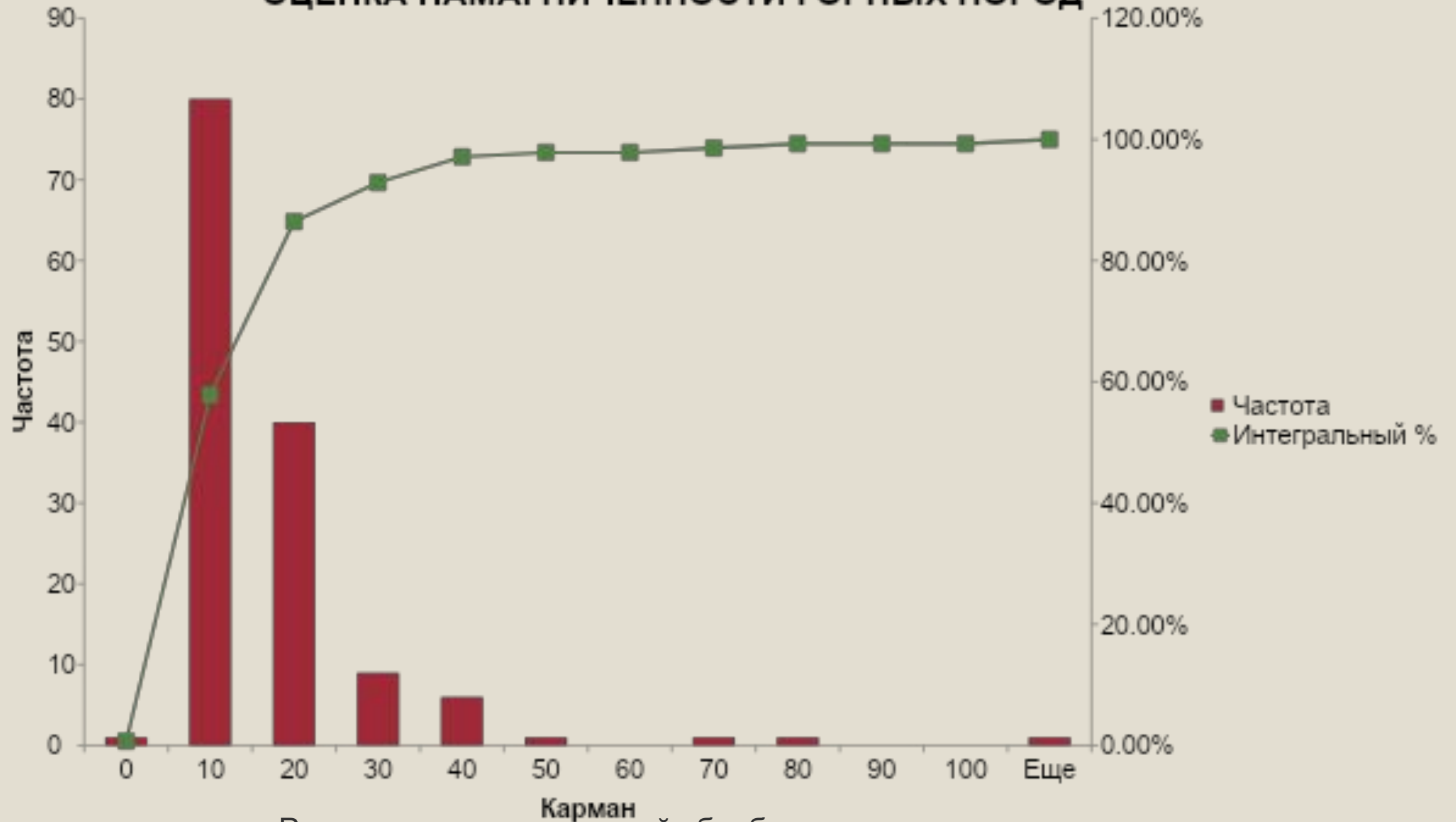
$$P_i = m_i/n$$

ОЦЕНКА ПЛОТНОСТЕЙ ПОРОД



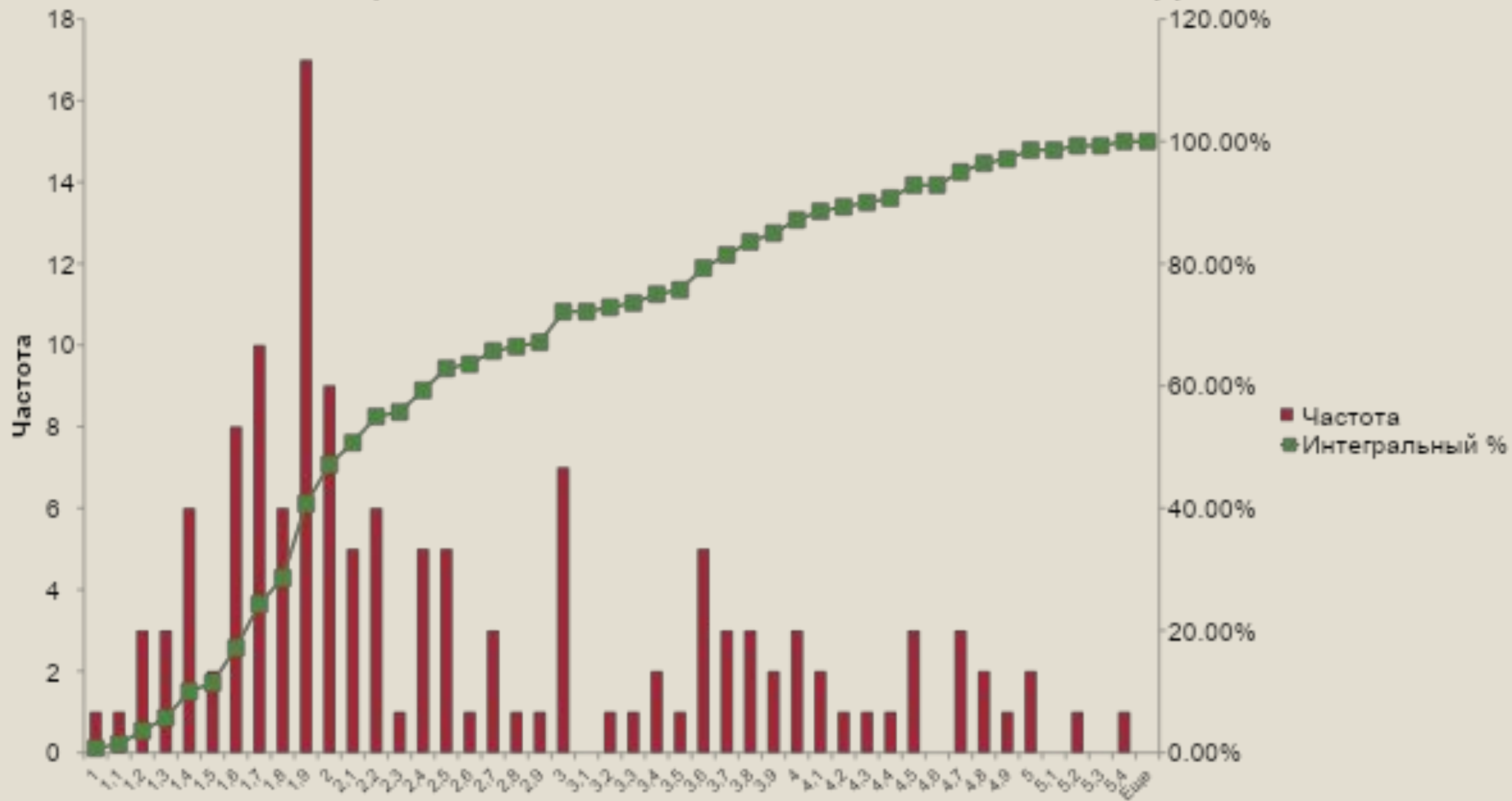
Результаты статистической обработки данных

ОЦЕНКА НАМАГНИЧЕННОСТИ ГОРНЫХ ПОРОД



Результаты статистической обработки данных

ОЦЕНКА СКОРОСНЫХ ХАРАКТЕРИСТИК ПОРОД



Результаты статистической обработки данных

Ковариация

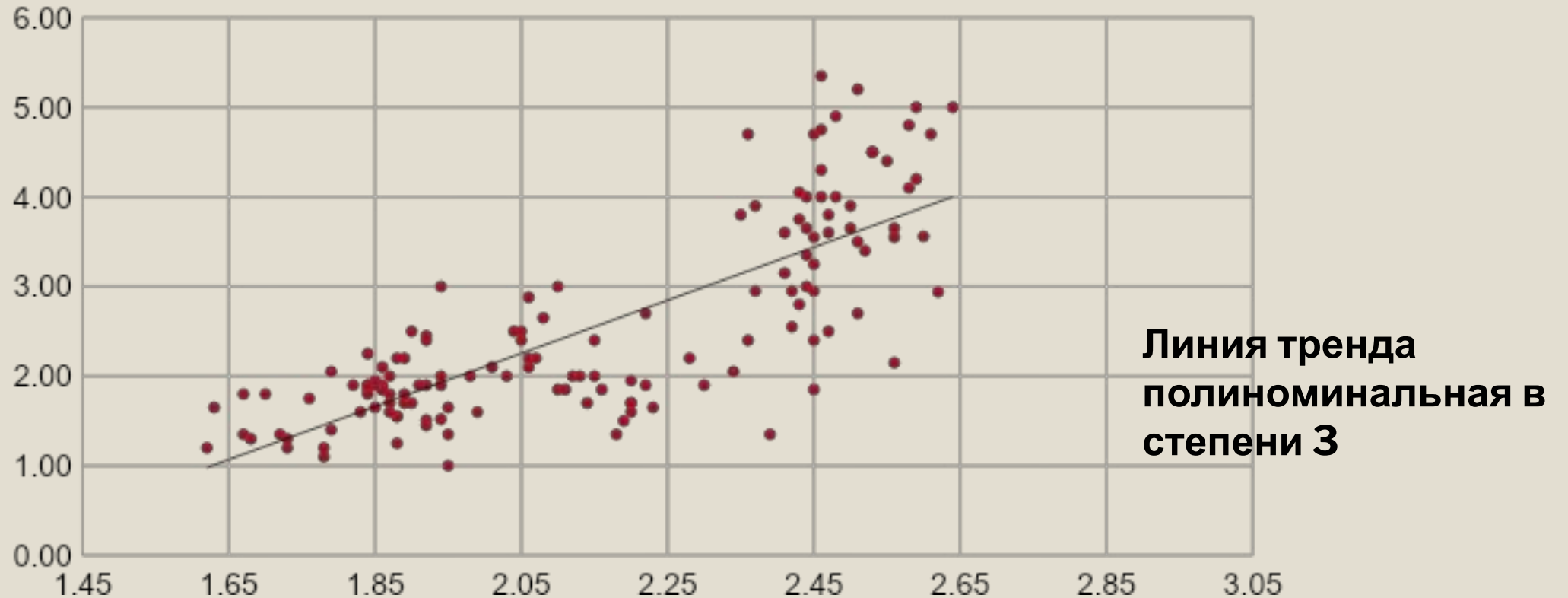
Корреляционный момент (ковариация) – математическое ожидание произведения центрированных случайных величин.

	Плотность	Намагниченность	Скорость
Плотность	0,084716918		
Намагниченность	-1,00927449	220,0887245	
Скорость	0,250946082	-5,307732653	1,188349918

Корреляц

	Плотность	Намагниченность	Скорость
Плотность	1		
Намагниченность	-0,23373585	1	
Скорость	0,79090291	-0,328199543	1

Корреляция плотности и скорости



Результаты статистической обработки данных