



АКУЛЫ

АКУЛЫ

Акулы — надотряд хрящевых рыб относящийся к подклассу пластиножаберных.

Отличительные особенности: удлинённое тело более или менее торпедообразной формы, большой гетероцеркальный хвостовой плавник, обычно большое количество острых зубов на каждой челюсти.

К настоящему времени известно более 526 видов.

Самая маленькая- *Etmopterus perryi*, длиной лишь 17 сантиметров

Самая большая- Китовая акула её длина достигает 20 метров

Распространены в морях и океанах, от поверхности до глубины более 2000 метров. В основном обитают в морской воде, но некоторые виды способны жить также и в пресной.

Среди акул есть три вида акул (китовая, гигантская и большеротая) являющихся



СКЕЛЕТ

Скелет акулы заметно отличается от скелета костных рыб — в нём нет костей, и он полностью образован из хрящевых тканей. Согласно недавним открытиям кости были утрачены в процессе эволюции.

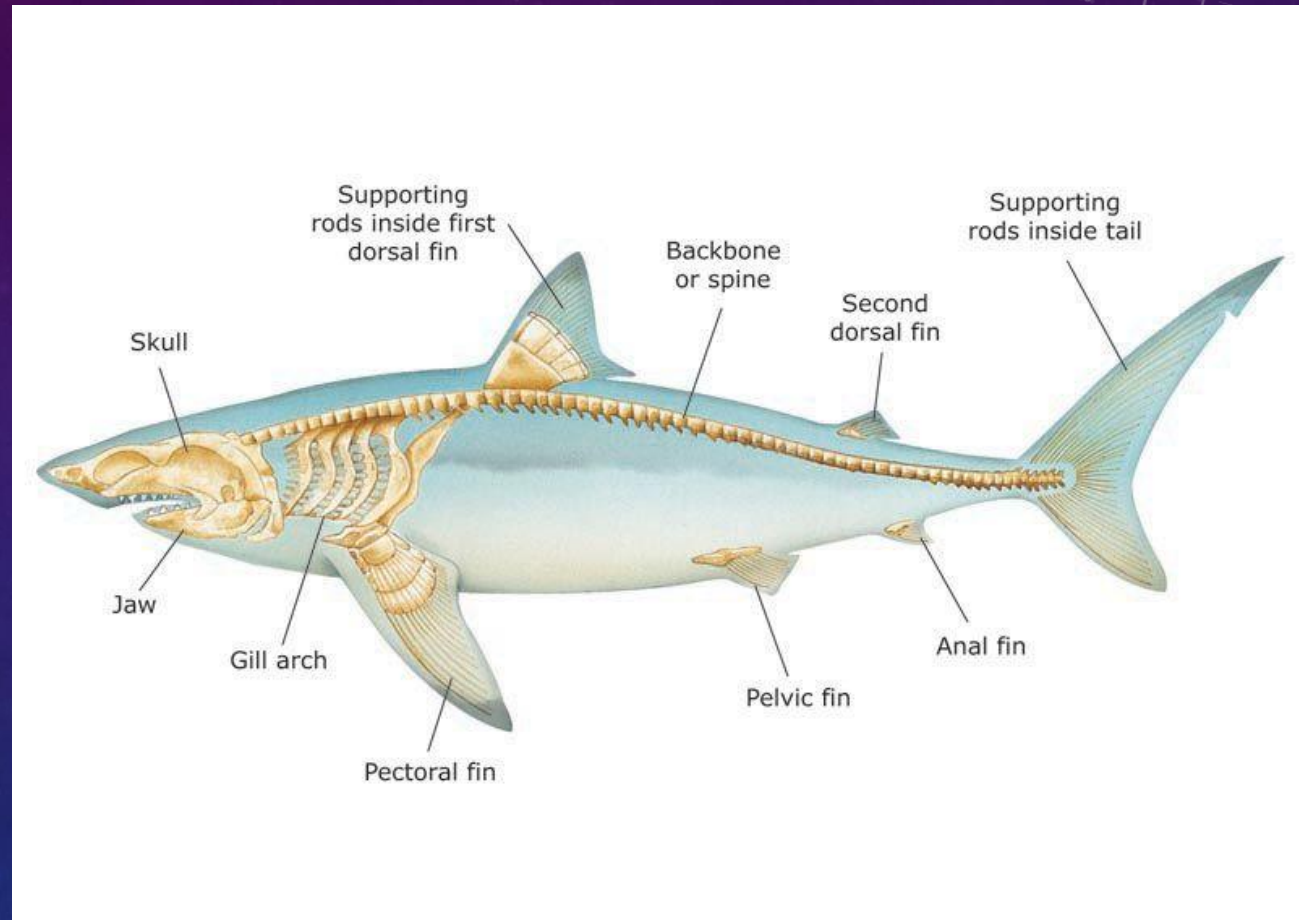
В скелете выделяют следующие отделы:

Осевой скелет (позвоночный столб, образованный многочисленными хрящевыми амфицельными позвонками)

Череп с двумя отделами (мозговая коробка и скелет ротового и жаберного аппаратов)

Парные конечности с поясами (грудные и брюшные плавники)

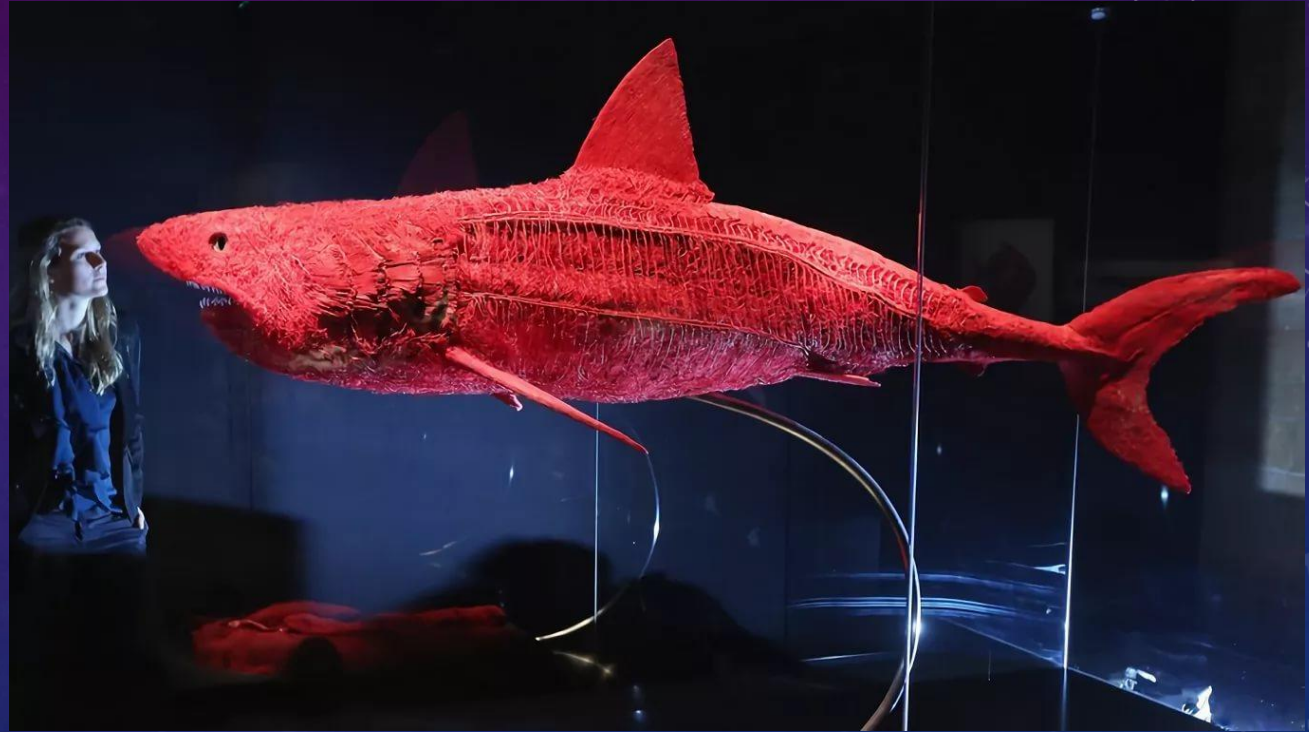
Непарные плавники (это, как правило, хвостовой, анальный и два спинных плавника)



МУСКУЛАТУРА

Мускулатура акул делится на 3 группы:

- Сердечные мышцы
(непрерывно работающие в сердце)
- Висцеральная мускулатура
(функционирующая в артериях и других внутренних органах)
- Соматическая мускулатура
(приводящая в движение тело)



ВНУТРЕННЕЕ СТРОЕНИЕ

