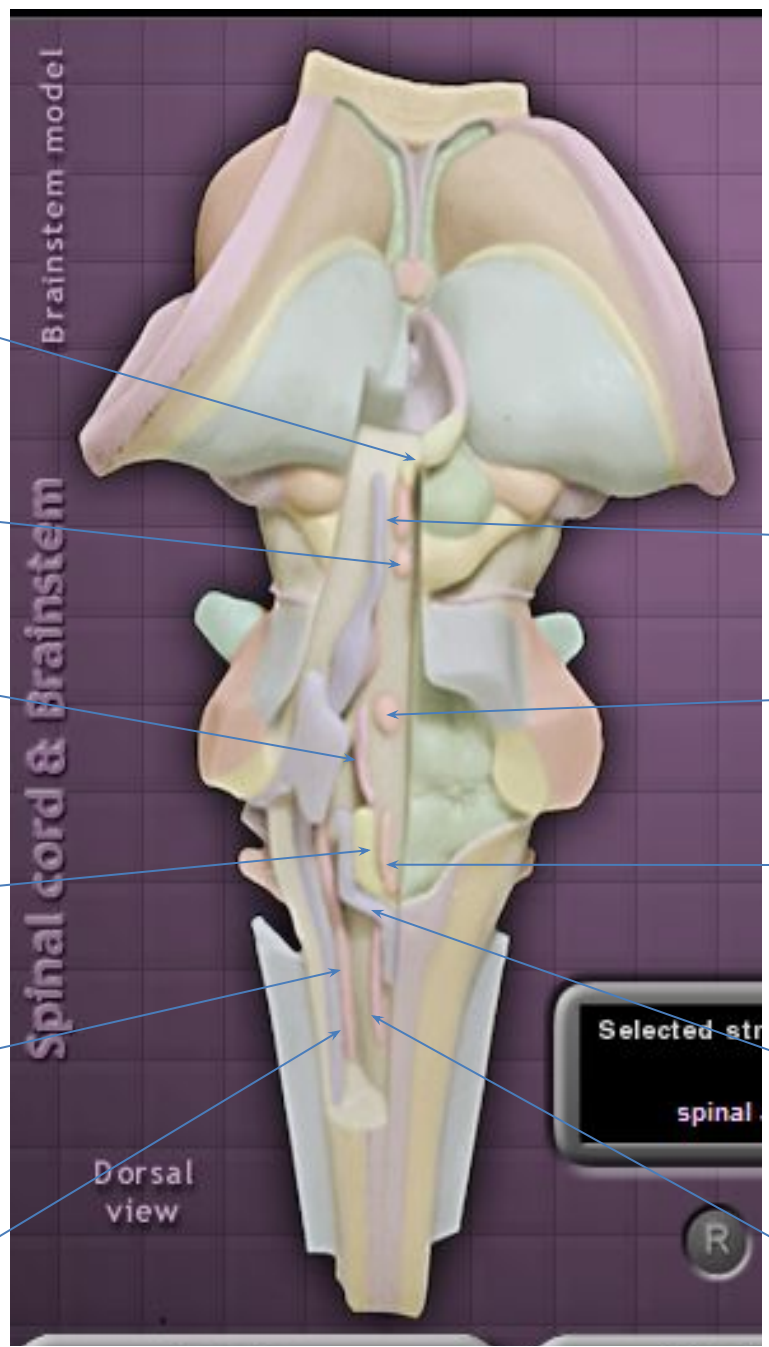


# СТВОЛ МОЗГА

Влада Полина  
Группа 17.Б02-пс



Добавочное ядро  
глазодвигательного  
нерва

Ядро блокового нерва

Моторное ядро  
лицевого нерва

Дорзальное ядро  
блуждающего нерва

Двойное ядро

Спинномозговое ядро  
тройничного нерва

Ядро  
глазодвигательного  
нерва

Ядро отводящего  
нерва

Ядро подъязычного  
нерва

Ядро одиночного пути

Ядро добавочного  
нерва

Срез на уровне  
продолговатого мозга

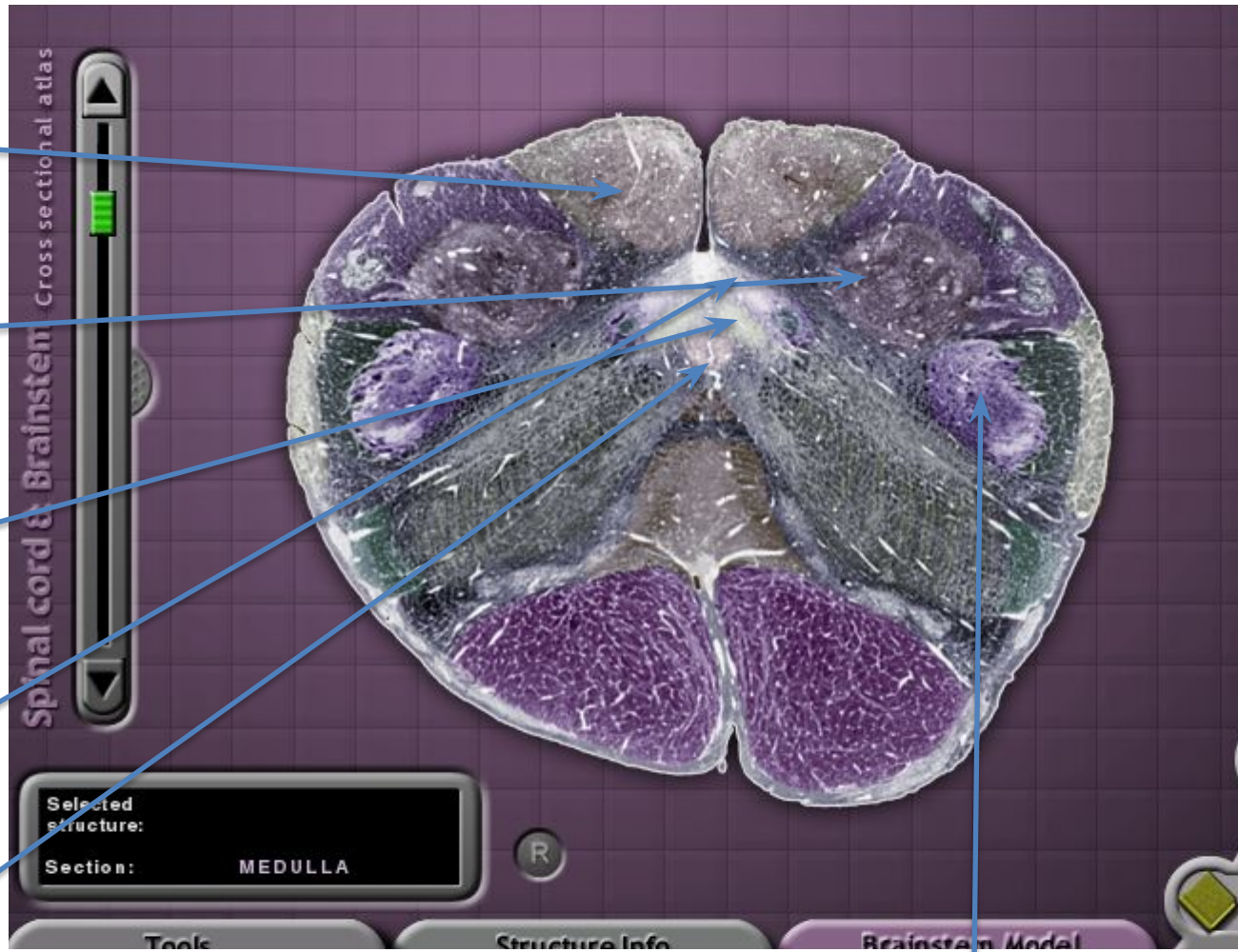
Тонкое ядро

Клиновидное ядро

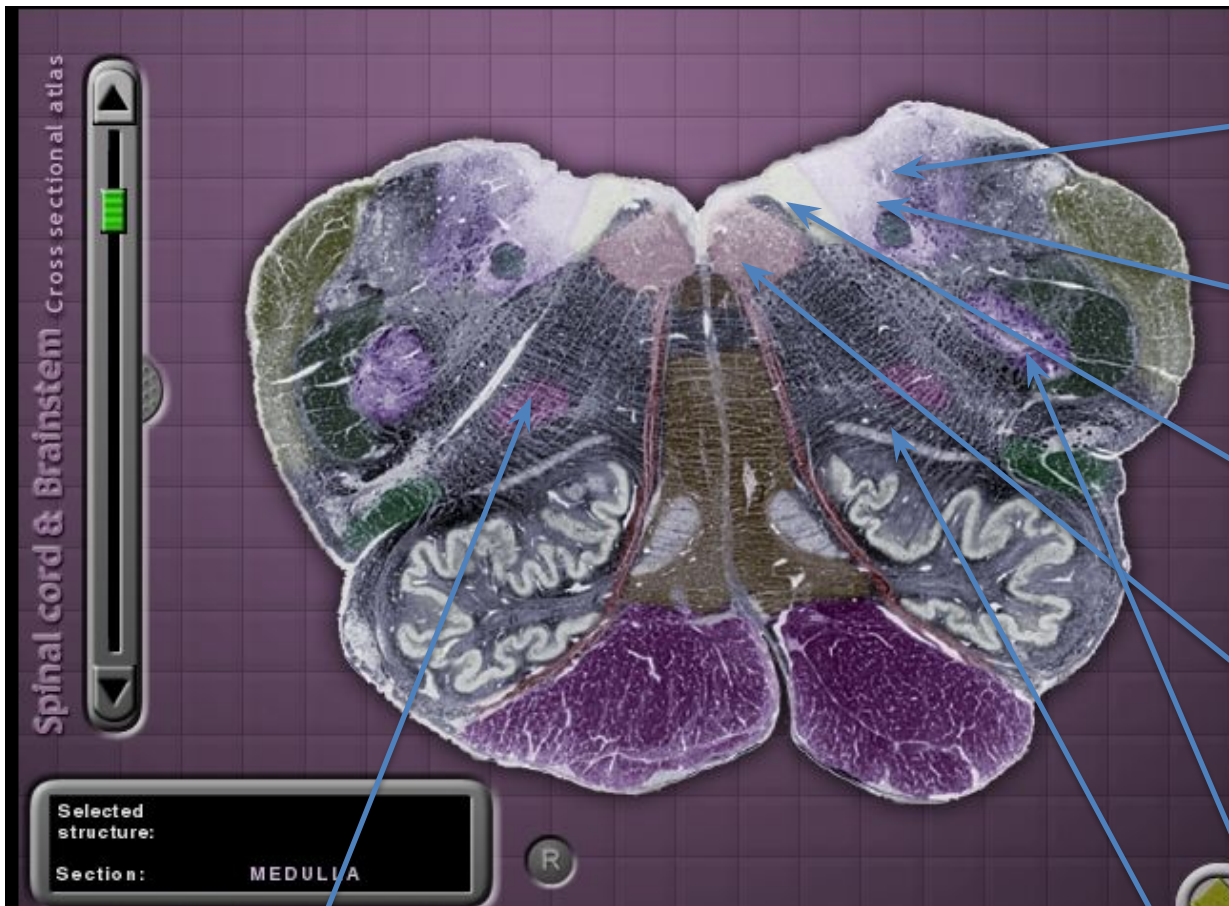
Дорсальное ядро  
блуждающего нерва

Ядро одиночного пути

Ядро подъязычного  
нерва



Спинномозговое ядро  
тройничного нерва



Вестибулярное ядро

Ядро одиночного пути

Дорсальное ядро  
блуждающего нерва

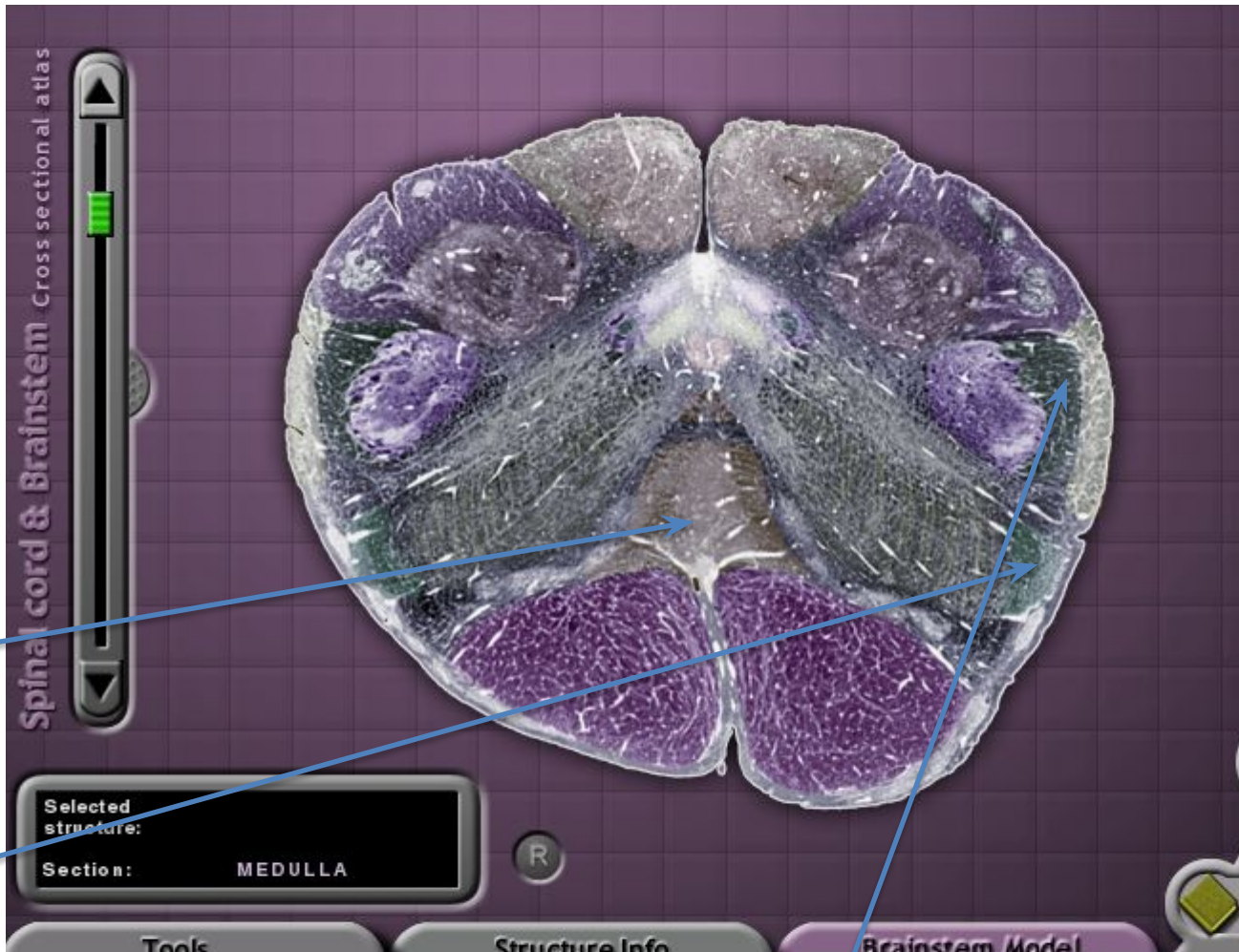
Ядро подъязычного  
нерва

Спинномозговое ядро  
тройничного нерва

Ядро подъязычного  
нерва

Двойное ядро



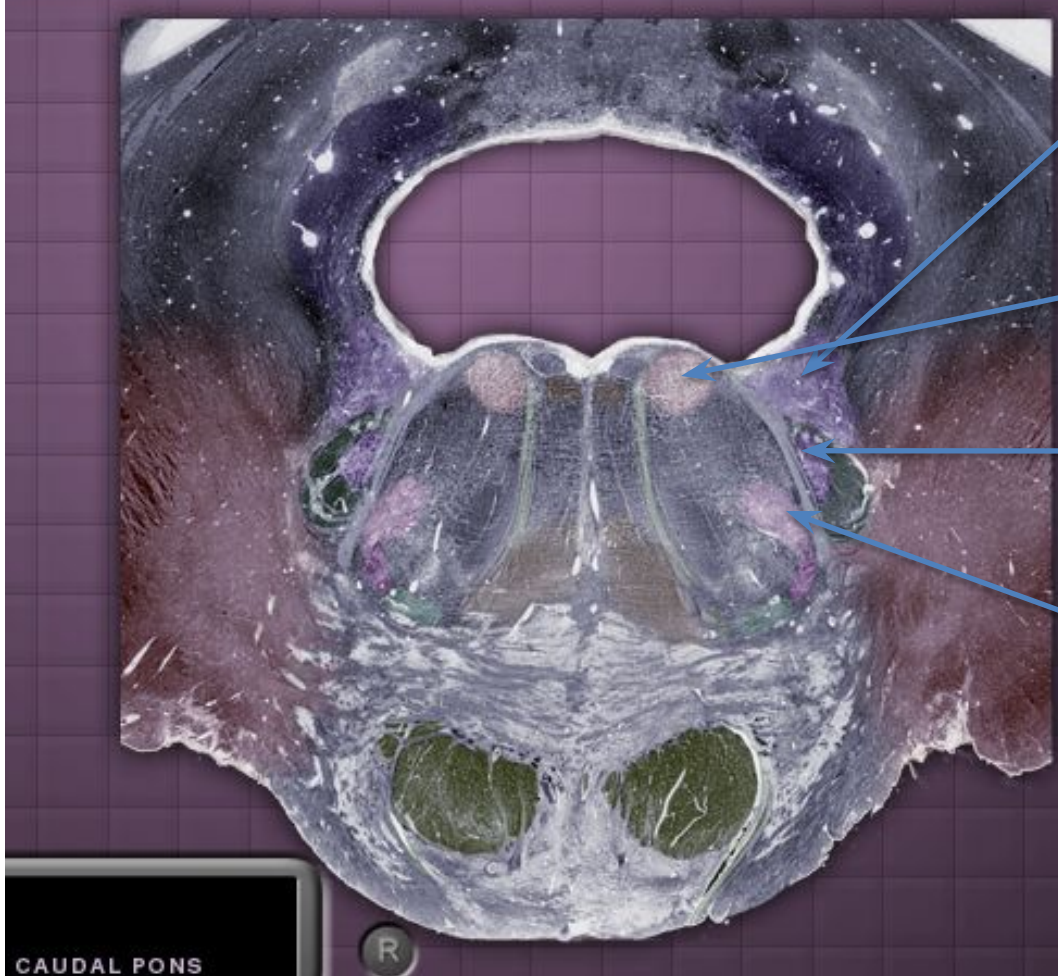


Медиальная петля

Спинно-таламически  
тракт

Спинномозговой путь  
тройничного нерва

Срезы на уровне моста



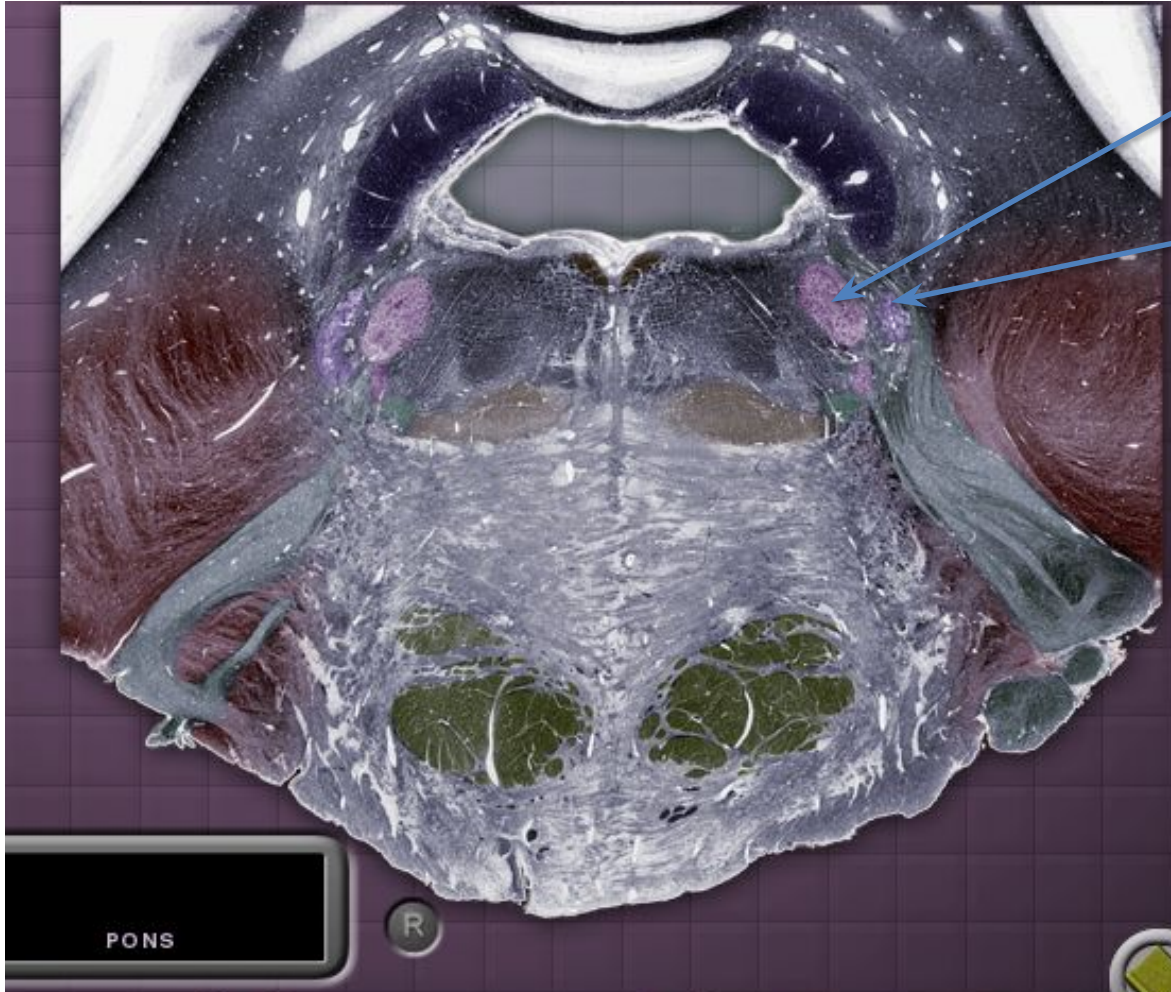
Вестибулярное ядро

Ядро отводящего нерва

Спинномозговое ядро  
тройничного нерва

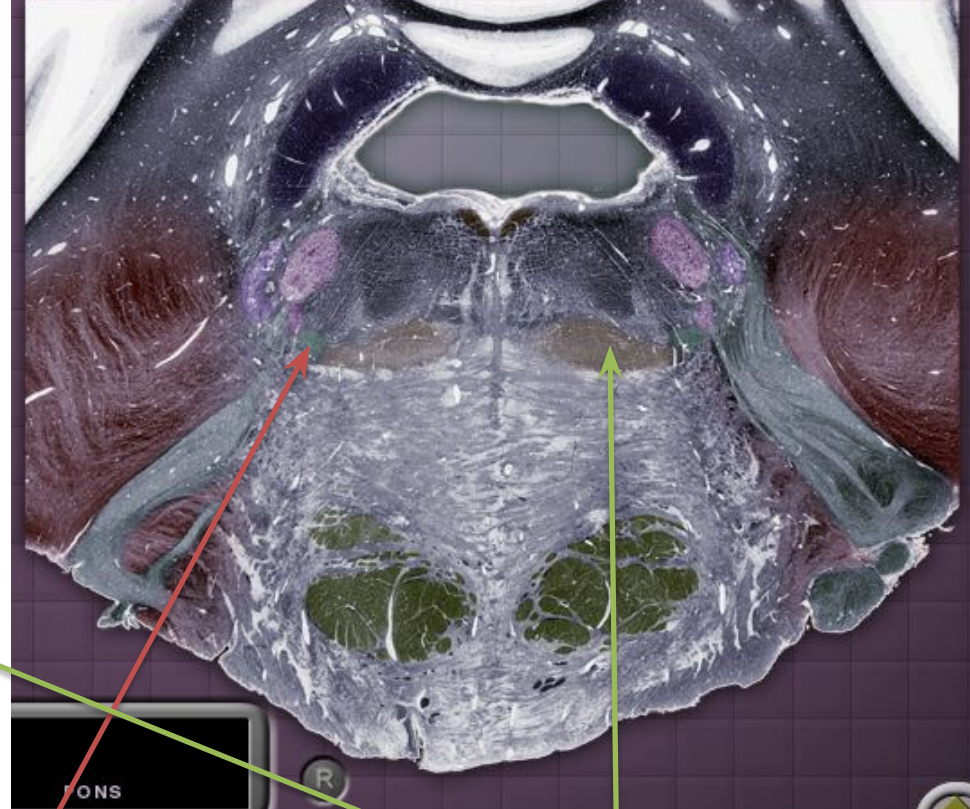
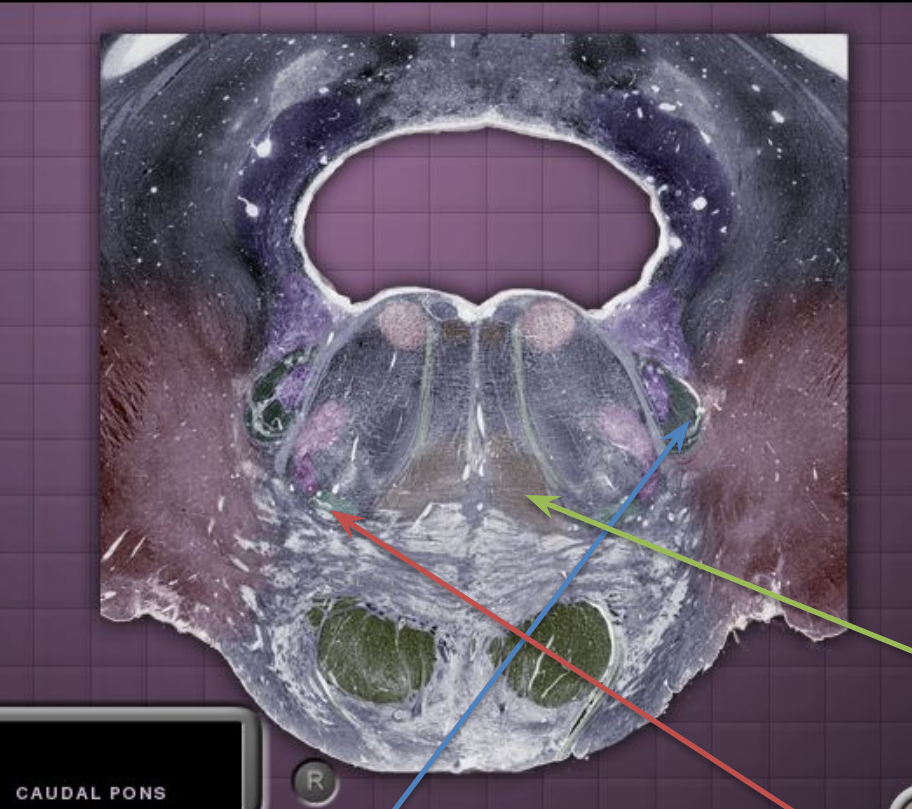
Моторное ядро  
лицевого нерва





Моторное ядро  
тройничного нерва

Мостовое ядро  
тройничного нерва



Спинномозговой путь  
тройничного нерва

Спинно-таламический  
тракт

Медиальная петля

# Срезы на уровне среднего мозга





Красное ядро

Субталамическое  
ядро

MIDBRAIN-DIENCEPH.  
JUNCTION

R



Спинно-  
таламический тракт

Медиальная петля