

# Исследование снежного покрова

---

«Среда обитания», 14 школа

г. Петрозаводск

2016



## Экспериментальные площадки:

1. ул. Шотмана (слева от школы)
2. ул. Шотмана (справа от школы; у автомойки)
3. Первомайский пр. (у кафе Урарту)
4. Парк культуры железнодорожников (центральная часть)
5. Парк культуры железнодорожников (стоянка у ДКЖ)





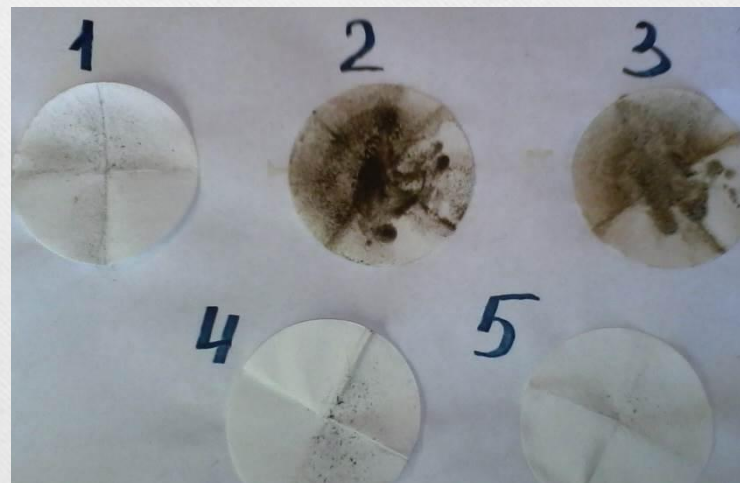
# Внешний вид, глубина снежного покрова



	1	2	3	4	5
Высота снежного покрова	18 см	5 см	7 см	13 см	49 см
Внешний вид снега	Белый, мягкий, рыхлый, внизу твердый	Серого оттенка, рыхлый	Серый, плотный, слежавшийся	Белый снег, плотный	Белый, рыхлый



# Исследование свойств талой воды



# Исследование свойств талой воды

---

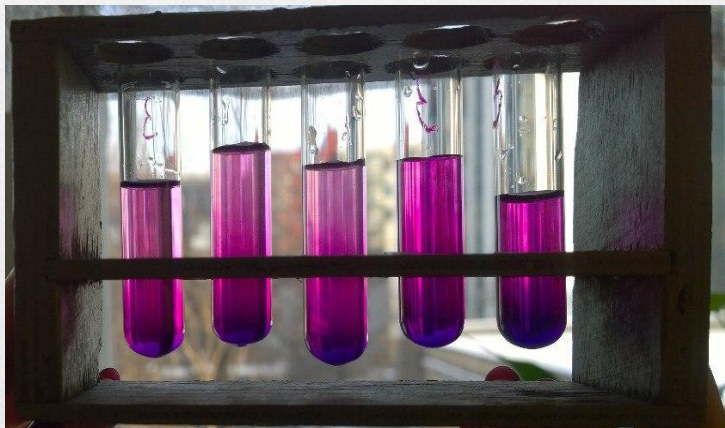
	1	2	3	4	5
Наличие углеводородной пленки	нет	нет	нет	нет	нет
Запах	1 (очень слабый)	3 (заметный)	3 (заметный)	2 (слабый)	1 (очень слабый)
Цвет воды	бесцветная	светло-желтая	светло-желтая	бесцветная	бесцветная
Прозрачность	прозрачная	мутная	мутная	прозрачная	прозрачная
Наличие осадка	+	++++	++	нет	нет



## Определение кислотности



## Обнаружение хлоридов



## Обнаружение органических веществ

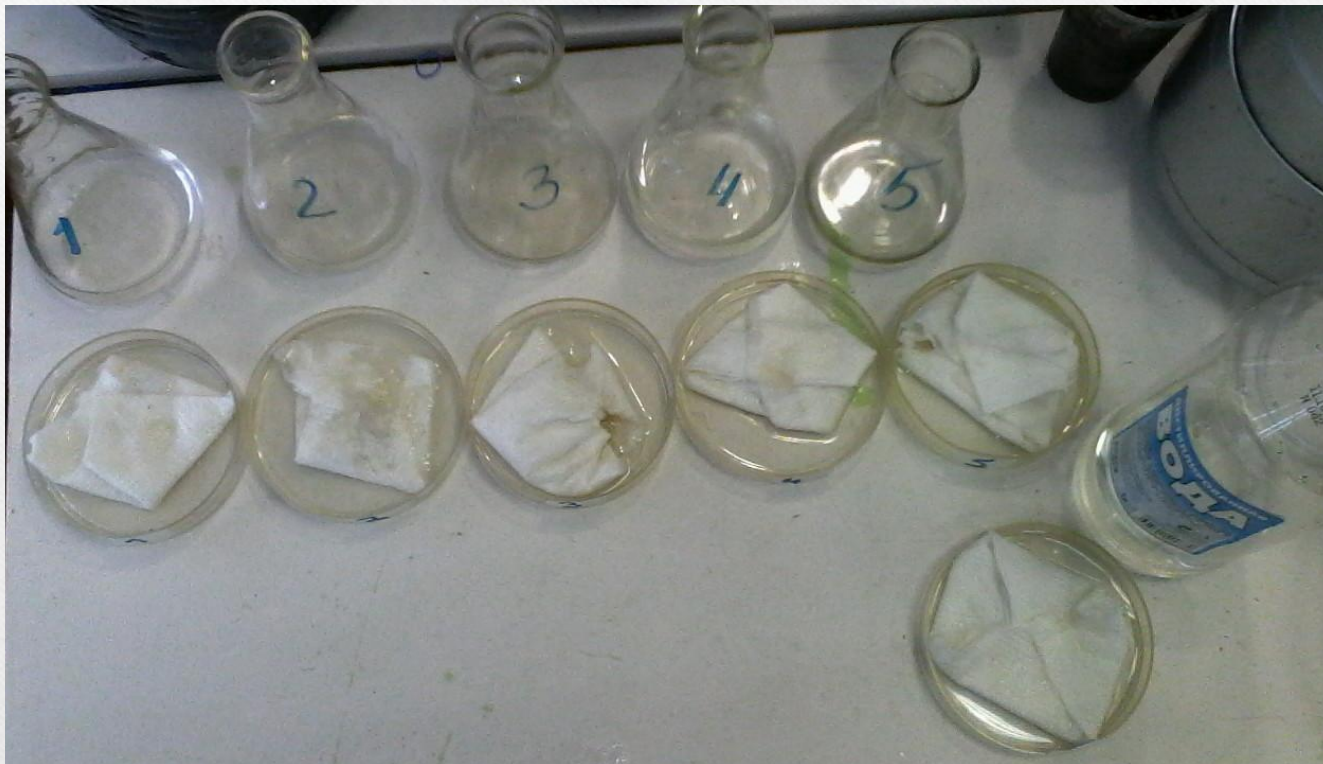
# Исследование свойств талой воды

	1	2	3	4	5
Определение кислотности	6	6	6	6	6
Определение органических веществ	нет	нет	нет	нет	нет
Определение сульфатов	нет	нет	нет	нет	нет
Определение хлоридов	помутнение, выпадение осадка	помутнение, выпадение осадка	нет	нет	нет
Определение аммония	появление запаха аммиака	нет	нет	нет	нет



# Обнаружение солей тяжелых металлов методом биоиндикации (проращивание гороха в талой воде)

---





# Выводы:

---

- самым чистым участком являются площадки № 4 и 5, находящиеся в Парке культуры железнодорожников, они находятся на небольшом расстоянии от дороги;
- грязными являются участки № 1, 2, 3, т.к. они расположены непосредственно рядом с проезжей частью (ул. Шотмана и Первомайский пр.), все загрязняющие вещества, попадая в воздух постепенно оседают на поверхности снега;
- обнаруженные хлориды в пробах с участков № 1 и 2, попавшие в снег с дороги (обработка антигололедной смесью), весной попадут в почву и могут оказать негативное влияние на развитие растений;
- загрязнения имеют антропогенный характер