



ОРГАНЫ ЦВЕТКОВОГО РАСТЕНИЯ



Органы цветкового растения

Веgetативные

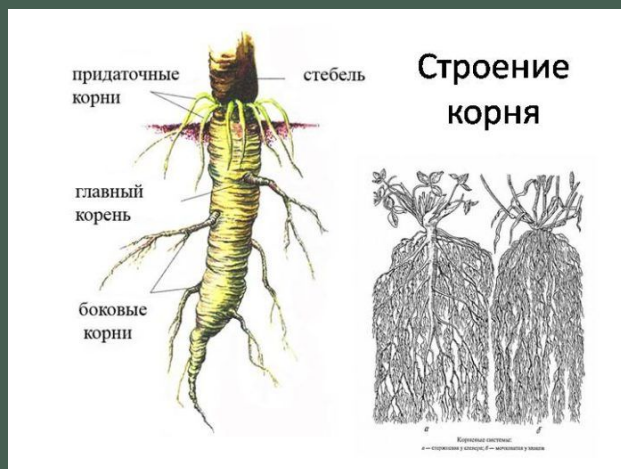
Генеративные

Вегетативные органы

Питание, дыхание, рост растения.

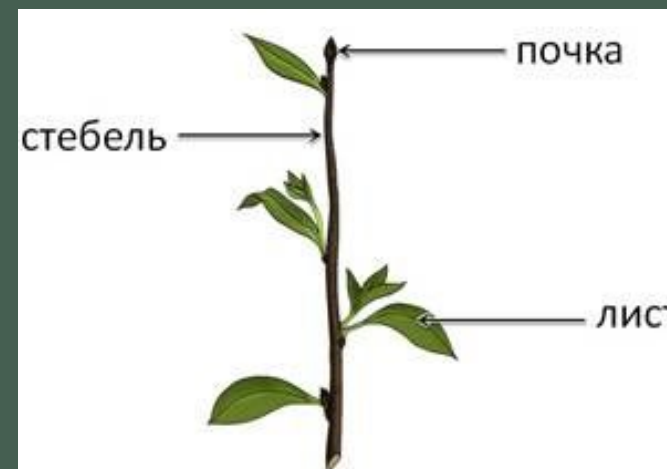
Корень

- Подземный орган.
- Закрепляет растение в почве.
- Всасывает воду, растворенные в ней минеральные вещества.



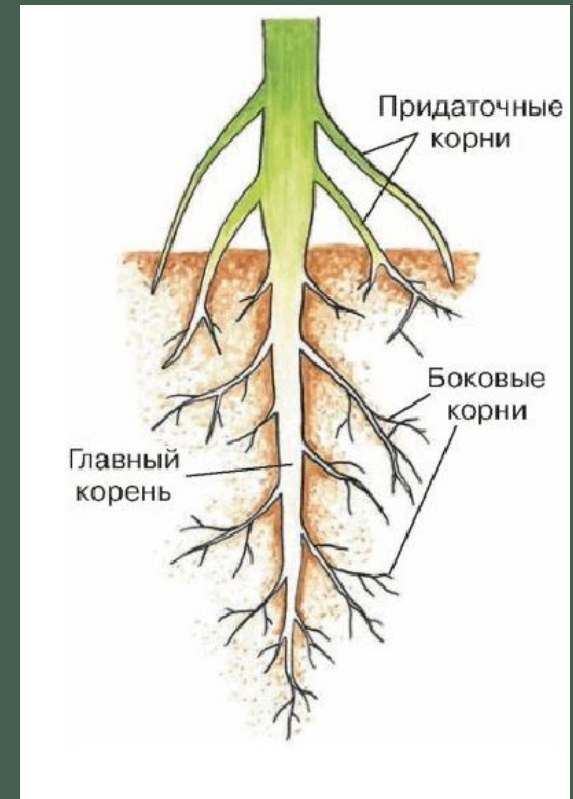
Побег

- Стебель, листья, почки.
- Функция: образование на свету органических веществ, необходимых для роста и развития растения.



Корневая система цветкового растения

- Корни растения способны ветвиться.
- На корнях растения образуются **боковые корни**.
- На листьях и стеблях образуются **придаточные корни**.
- Все корни растения составляют его **корневую систему**.
- **Ветвление корней позволяет растению расширять свое жизненное пространство, получать необходимое количество воды, питательных веществ.**



Корневая система цветочного растения

Система побегов цветочного растения

- Побеги, как и корни, способны ветвиться.
- **Функция: получение необходимого количества солнечного света для образования органических веществ из неорганических.**
- Стебель, листья и почки цветкового растения образуют его систему побегов.



Система побегов
цветочного растения

Генеративные органы цветочного растения

Органы размножения

Побег



Цветки



Плоды с семенами

Цветки



Плоды с семенами



Цветки цветкового растения

- Разнообразны по величине, форме, окраске.
- Могут быть одиночными или собранными в соцветия.
- **Соцветие** – совокупность мелких цветков, собранных в группу.

Соцветие картофеля



Соцветие вишни

Цветок ириса



Цветок подсолнуха

ПЛОДЫ ЦВЕТКОВОГО РАСТЕНИЯ

Сухие плоды

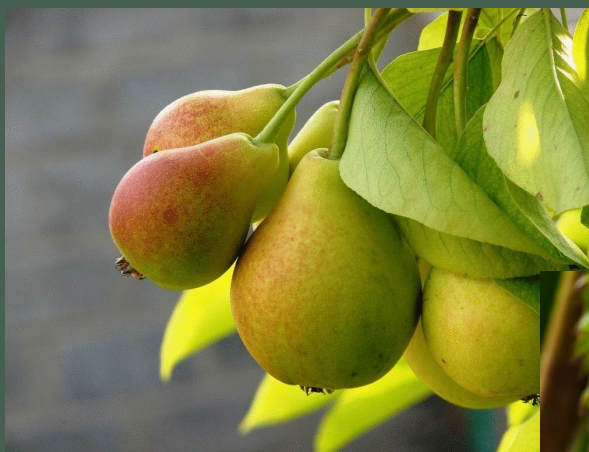


Боб гороха

Плод орех



Груша



Сочные плоды

Ежевика



Строение цветка

Венчик - самая заметная часть цветка. Состоит из лепестков.

Чашечка – состоит из чашелистиков.

Венчик и чашечка вместе образуют **околоцветник**.

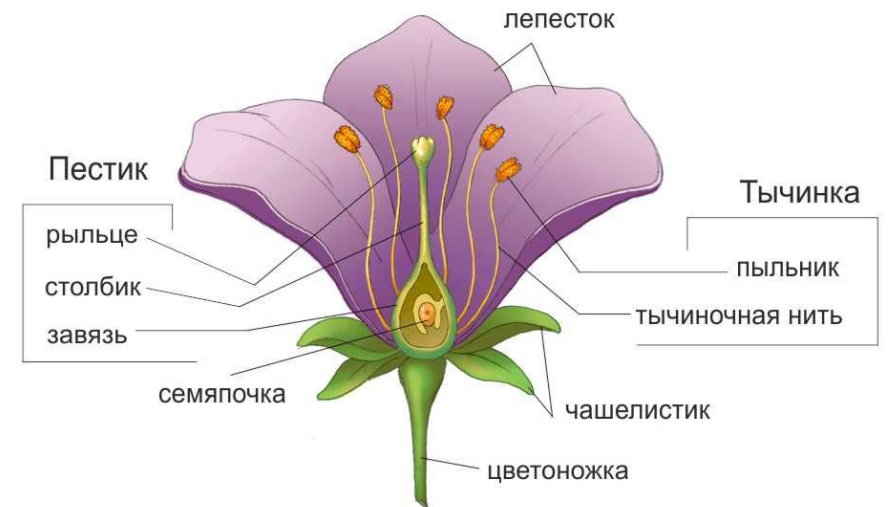
Тычинки - это мужские части цветка, в них созревает пыльца. Каждая тычинка состоит из тычиночной нити и пыльника.

Пестика состоит из завязи, столбика и рыльца. Это женская часть цветка.

Цветоножка – тонкий стебелек, на котором развивается цветок.

Цветоножка переходит в **цветоложе** – утолщение стебелька. Из цветоложа растут все остальные части растения.

Завязь – нижняя, утолщенная часть пестика. Из нее развиваются семена растения, образуется околоплодник.



Строение плода

- **Околоплодник** – образован тонкой кожицей, сочной мякотью и деревянистой косточкой. Околоплодник защищает семя от повреждений. В околоплоднике происходит накопление питательных веществ, привлекательных для многих животных. Питаясь плодами, животные способствуют их распространению.
- **Семя** - орган растения, служащий для размножения и расселения растений. Семена находятся в плоде, поэтому цветковые растения ещё называют покрытосеменными растениями.



Домашнее задание

- Параграф 2 читать, отвечать на вопросы.
- Зарисовать в тетради строение цветка и плода вишни (см. учебник страницы 11-12), на рисунке отметить основные части этих органов цветкового растения.