

МЫШЦЫ ГОЛОВЫ ЧЕЛОВЕКА, ИХ СТРОЕНИЕ И ФУНКЦИИ

Мышцы головы

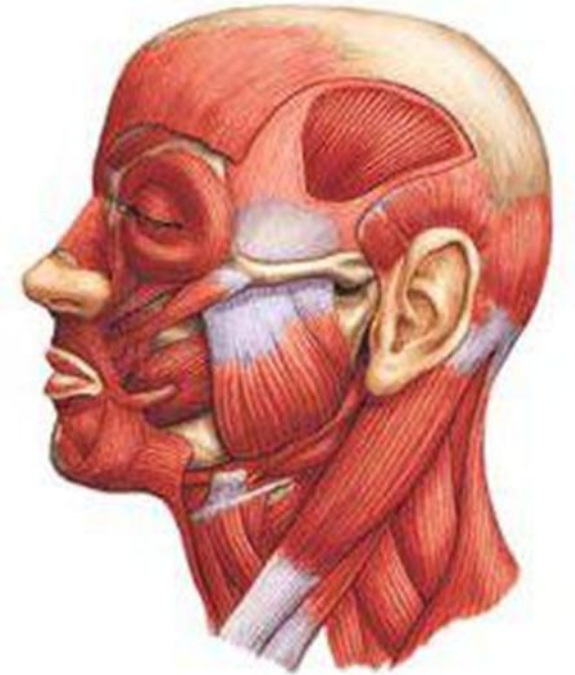
```
graph TD; A[Мышцы головы] --> B[Мимические]; A --> C[Жевательные];
```

Мимические

Жевательные

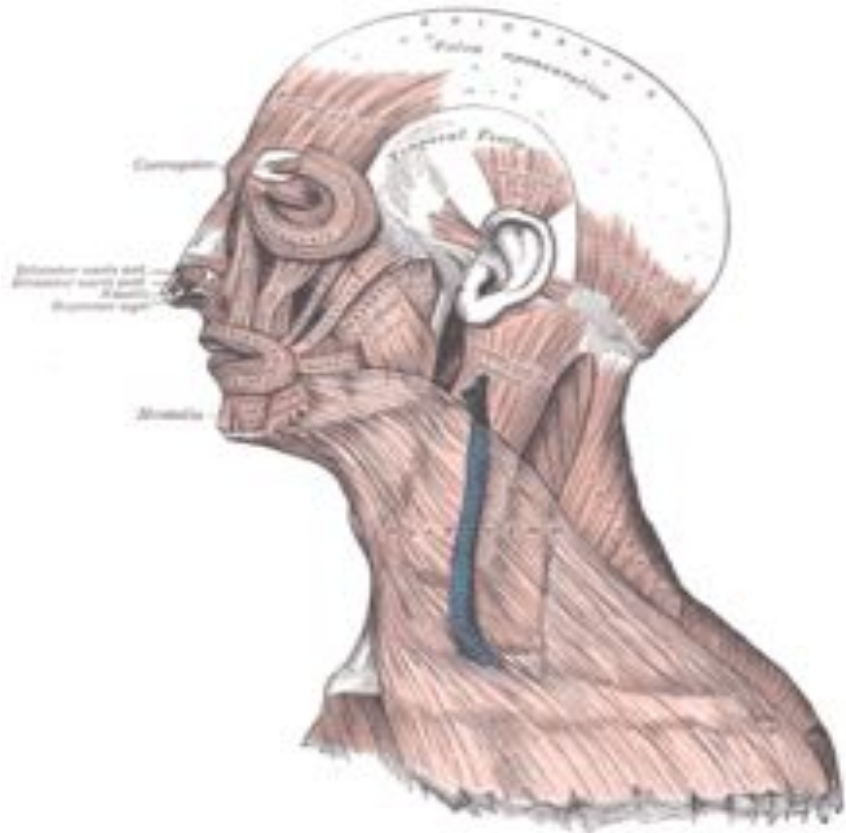
МИМИЧЕСКИЕ МЫШЦЫ. АНАТОМИЯ

- Мимические мышцы головы, в отличие от всех остальных **прикрепляются к костям только одной стороной, а второй они прочно переплетаются с тканями кожи головы.** Некоторые из мимических мышц начинаются не от костей черепа, а от связок
- Иннервация всех мимических мышц происходит **лицевым и тройничным нервами**
- Еще одной отличительной особенностью мимических мышц головы является то, что они **не имеют фасций***.



***Фасции** (лат. fascia повязка, бинт)-оболочки, покрывающие мышцы, сухожилия, органы и сосудисто-нервные пучки.

Мускулатура черепного свода



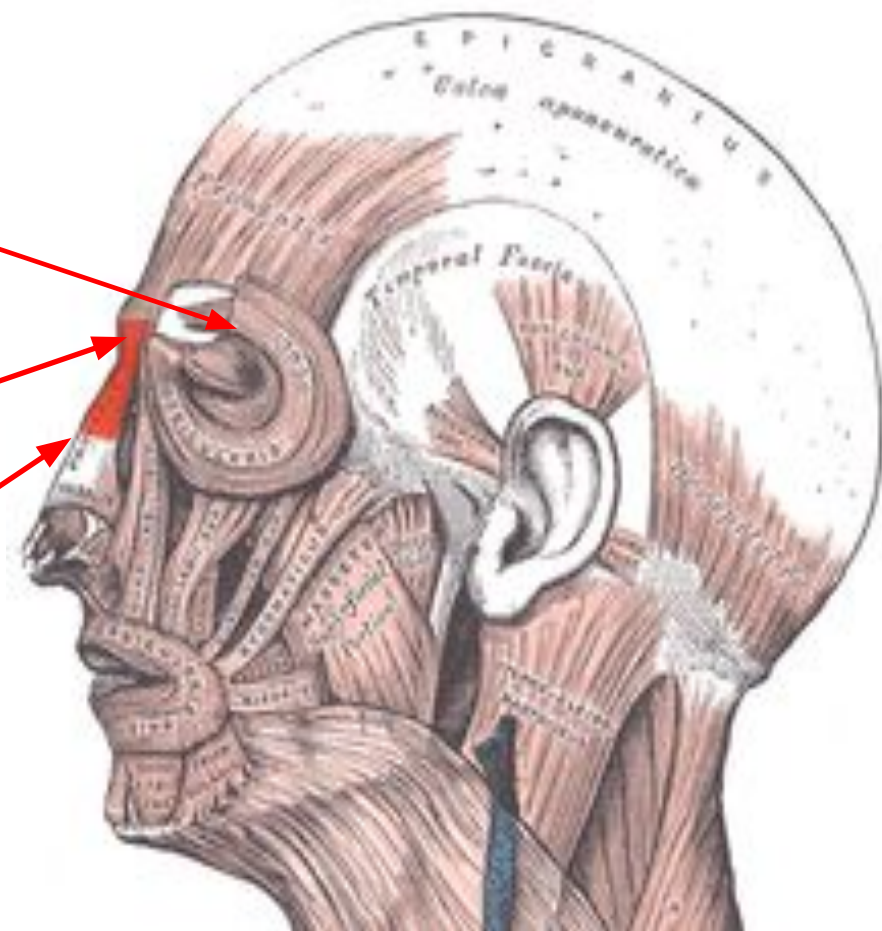
Затылочно-лобная или
Надчерепная мышца



Передняя, верхняя,
задняя ушные мышцы

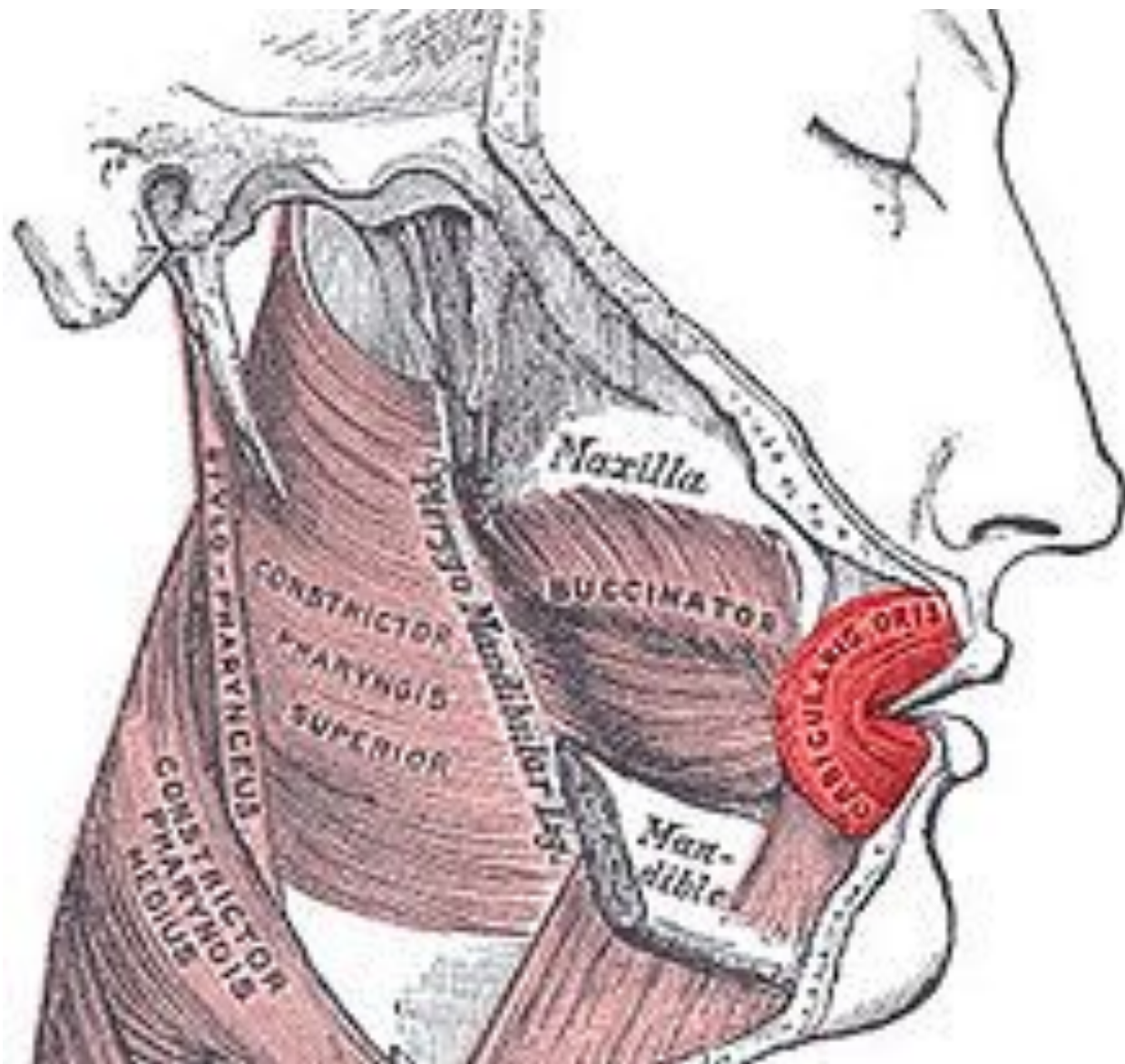
Мускулатура глазной окружности

- Круговая мышца глаза
- Мышца, сморщивающая бровь
- Мышца гордецов



Мускулатура окружности рта

- Круговая мышца рта
- Мышца поднимающая угол рта
- Мышца смеха
- Мышца опускающая угол рта
- Мышца поднимающая верхнюю губу
- Большая и малая скуловые мышцы
- Мышца опускающая нижнюю губу
- Подбородочная мышца
- Щечная мышца



Круговая мышца рта
Функция: Сокращаясь,
смыкает рот,
вытягивает губы вперед

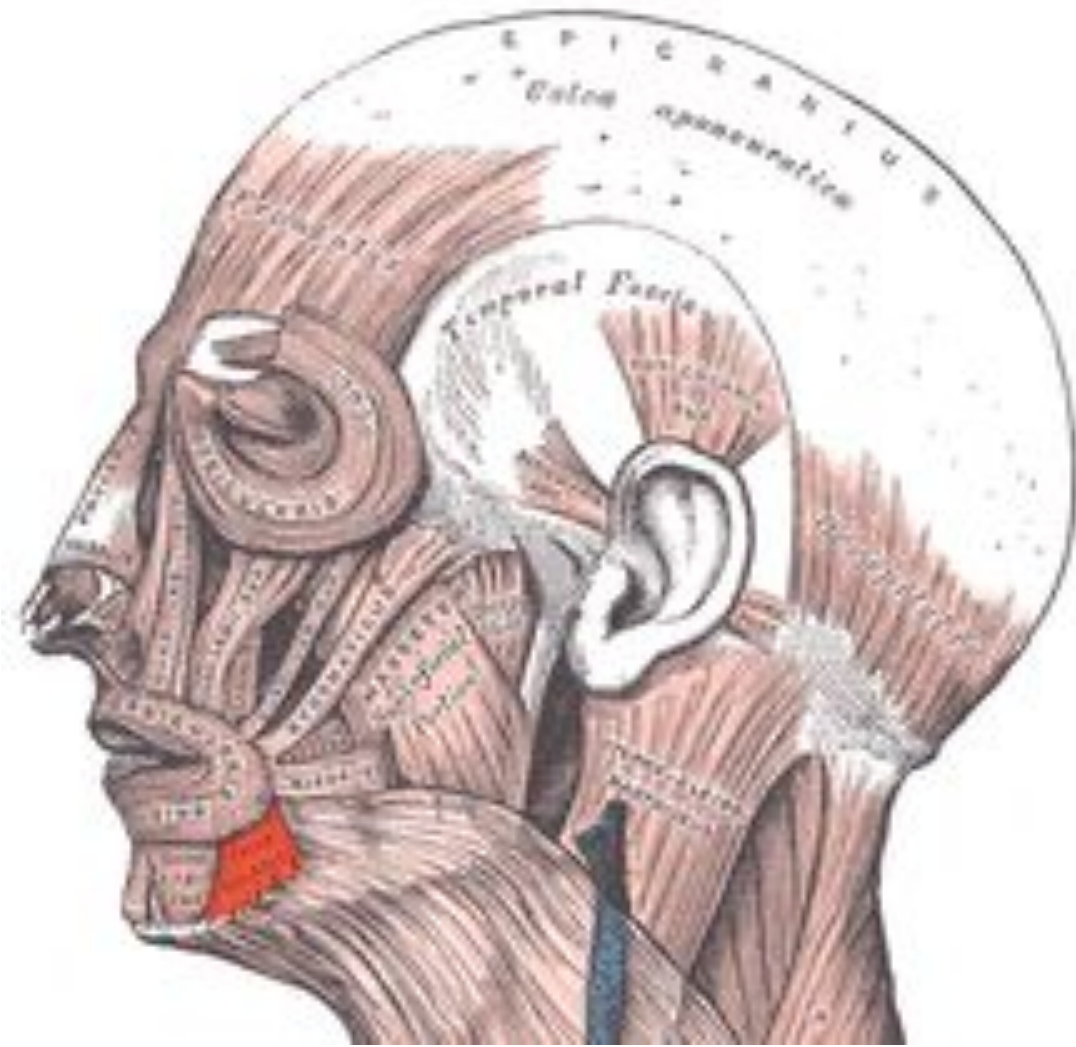


**Мышца
поднимающая угол
рта**



Мышца смеха

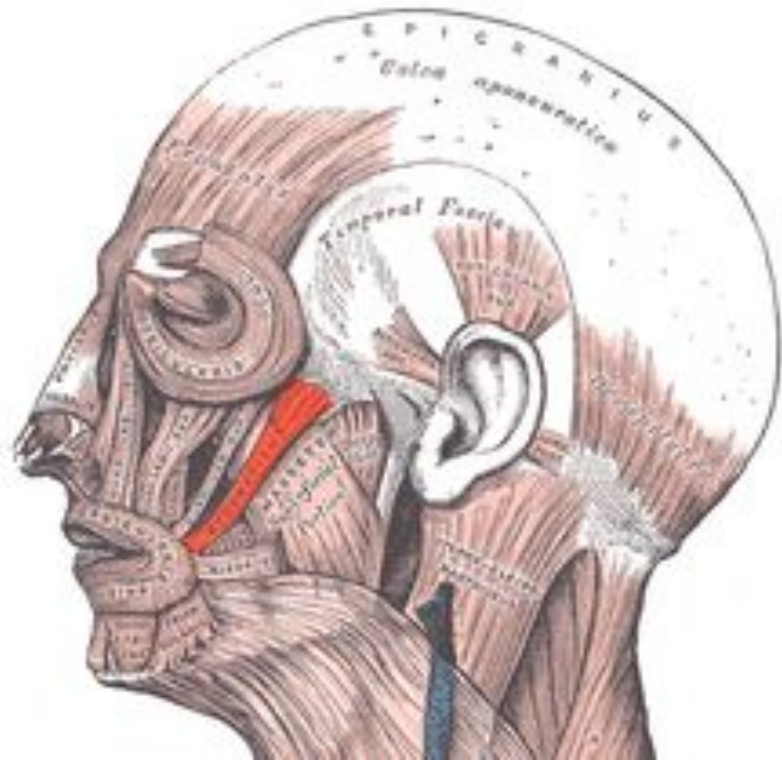
Функция: Не постоянная, тянет угол рта в сторону и вверх



**Мышца опускающая
угол рта**



Мышца поднимающая
верхнюю губу



**Большая и малая
скуловые мышцы**
Функция: При
сокращении оттягивает
угол рта вверх и в
стороны, вызывая
оскал. В связи с
особенностями
строения может
образовывать ямочки
на щеках

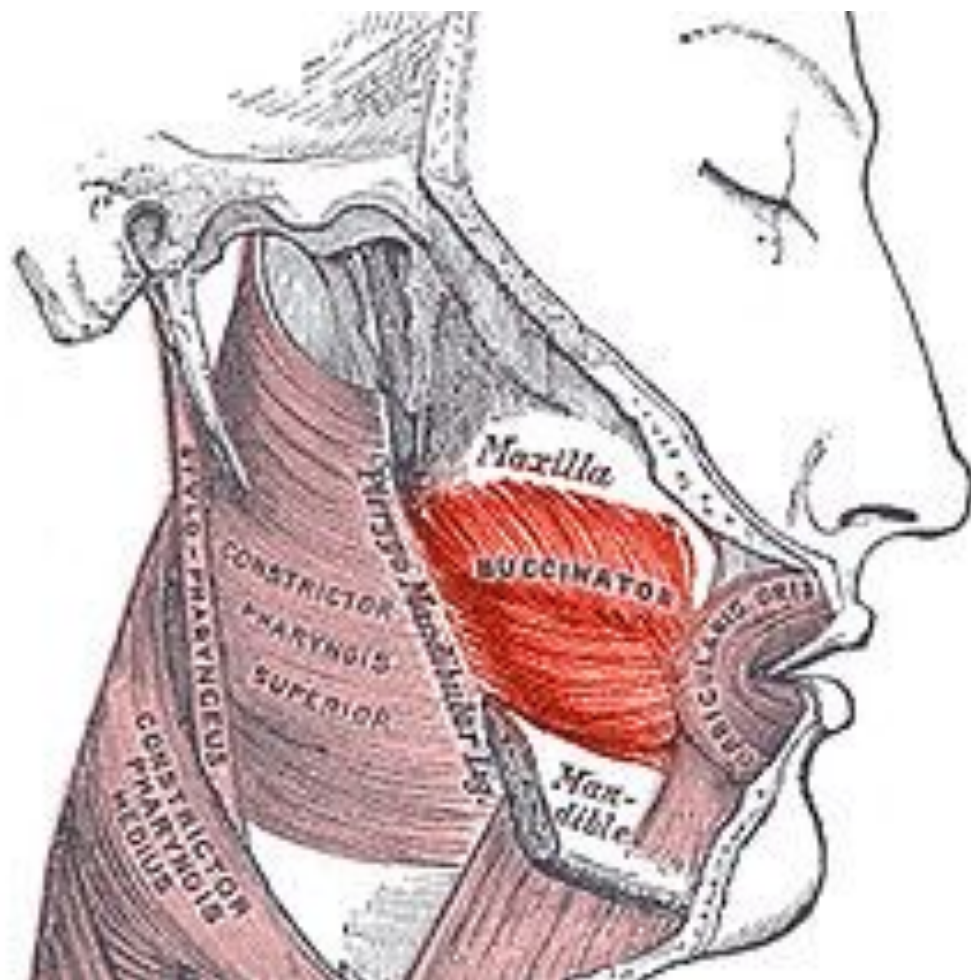


Мышца опускающая
нижнюю губу



Подбородочная мышца

Функция: При сокращении поднимает и сморщивает кожу подбородка, обуславливая образование на нём ямок, прижимает нижнюю губу к верхней



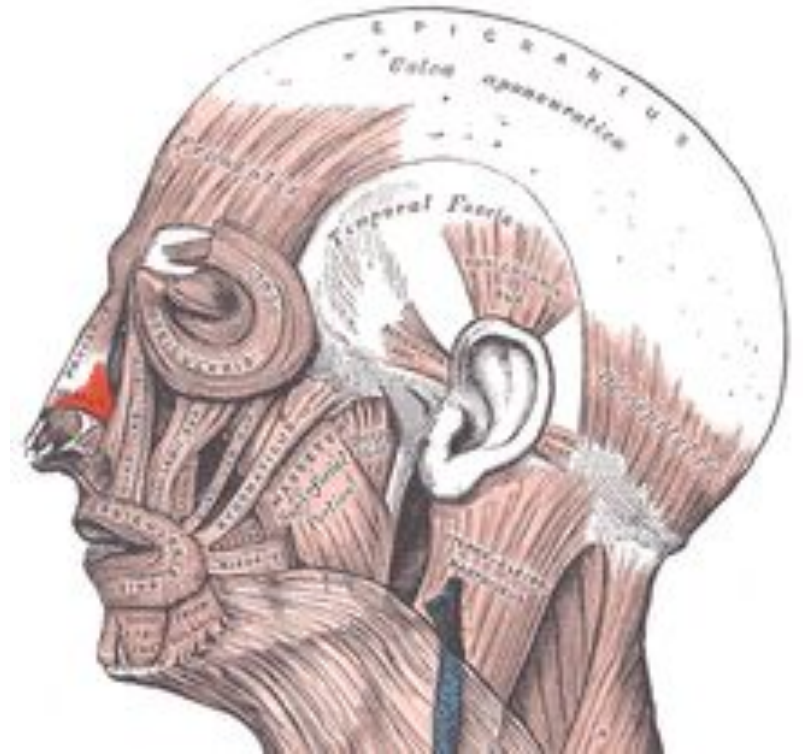
Щёчная мышца

Функция: Оттягивает углы рта в стороны, прижимает щёки к зубам, сжимает щёки, предохраняет слизистую оболочку ротовой полости от прикусывания при жевании

Волокна носовой окружности

Носовая мышца

Функция: Несколько приоткрывают крылья носа



Название жевательной мышцы	Функция и иннервация
Жевательная 4-угольная	<p>Поднимает нижнюю челюсть, несколько выдвигает её вперёд.</p> <ul style="list-style-type: none">• Нижнечелюстной нерв
Височная	<p>Поднимает нижнюю челюсть, несколько отодвигает её назад.</p> <ul style="list-style-type: none">• Нижнечелюстной нерв
Крыловидная латеральная	<p>При одностороннем сокращении оттягивает нижнюю челюсть в противоположную сторону, при двустороннем — выдвигает вперёд.</p> <ul style="list-style-type: none">• Нижнечелюстной нерв
Крыловидная медиальная	<p>Крыловидная ветвь нижнечелюстной артерии.</p> <ul style="list-style-type: none">• Нижнечелюстной нерв

Роль артикуляции

Артикуляция – это деятельность речевых органов, связанных с произнесением звуков речи и различных их компонентов, составляющих слоги, слова.

Органы речевой артикуляции – органы, которые обеспечивают движение ротовой полости.

При правильной артикуляции происходит четкое расчленение звуков, которые мы можем различать.

Спасибо за внимание!