

# **СИМВОЛИКА ЛИНИЙ, ФОРМ И ФИГУР В ХУДОЖЕСТВЕННОМ ЯЗЫКЕ АРХИТЕКТУРЫ И ДИЗАЙНА. СЕМАНТИКА МИРА ВЕЩЕЙ И ДИЗАЙН**

**Выполнила студентка гр.1-МГ-11  
Лузина Наталья  
2009 год**

**Семантика** (фр. *sémantique* от греч. *σημαντικός* — обозначающий), также семасиология — наука о понимании определённых знаков, последовательностей символов и других условных обозначений; раздел семиотики.

Одно из важных направлений изучения **Семантики среды** — выявление стихийного символизма форм предметного окружения, складывающегося в процессах функционирования современной культуры.

**Системы человеческого восприятия:**

- Зрительные (цвет, форма, линии)
- Тактильные (форма, текстура)
- Слуховые (шумы, звуки, музыка)
- Обонятельные (запах)

**Зрительное восприятие** — совокупность процессов построения **зрительного образа** окружающего мира. Из этих процессов более простые обеспечивают восприятие цвета, которое может сводиться к оценке светлоты, или видимой яркости, цветового тона, или собственно цвета, и насыщенности как показателя отличия цвета от серого равной с ним светлоты. Более филогенетически поздними являются механизмы **зрительного восприятия пространства**, в которых происходит интеграция соответствующей информации о пространстве, полученной также от слуховой, вестибулярной, кожно-мышечной сенсорных систем.

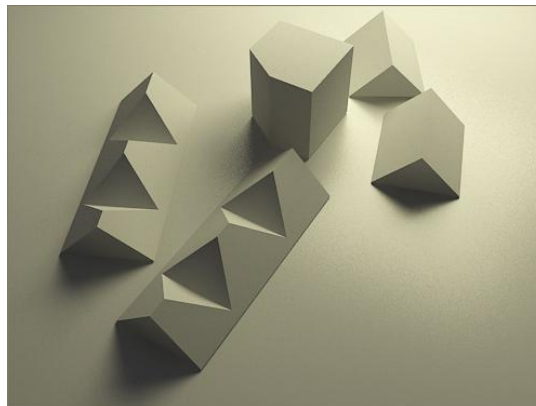
**Объемность и форма** - это основные характеристики объектов в пространстве. Все предметы нашего мира имеют объем и форму и, конечно же, занимают определенное пространство - три этих понятия неразделимы. Отталкиваясь от трех этих составляющих существует множество способов определения объекта. Так, объекты могут двумерными или трехмерными, то есть иметь только высоту и ширину или, вдобавок обладать также третьим измерением - глубиной.



# ФОРМА

В дизайне под **формой** понимается физическая неодушевлённая сущность, создаваемый образец (модель) – некоторый род человеческого взаимодействия. Человек рассматривает окружающую его среду как некую физическую форму и пространственную организацию. Процесс дизайна зависит от языка форм, представленного множеством сущностей и правилами их комбинирования. Как и любой язык, он характеризуется своим синтаксисом, семантикой и грамматикой, которая задёт правила комбинирования сущностей. На формативном уровне имеются **геометрические формы** в своих наипростейших проявлениях. Здесь формы сводятся к минимальным идентифицируемым компонентам, таким как вершины (точки), рёбра (линии), грани (поверхности) и объёмы. Формы могут быть двумерными и трёхмерными, содержащими систему образования многоугольников и многогранников и отношения, наблюдаемые в периметре, области поверхности и объёма включают покрытие пространства окружностями, сферами, многоугольниками, многогранниками и т.п.

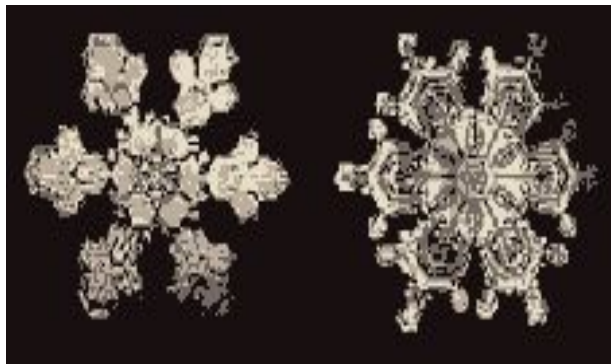
**Простые и сложные формы.** Простые геометрические формы: квадрат, круг, треугольник, точка..



Художники и дизайнеры в своей практике очень часто обращаются к простым формам. Наиболее ярким примером обращения к таким формам является творчество художников-кубистов. В дизайне ощутимый отпечаток это творчество, с присущим ему разложением общей формы предмета на составляющие ее геометрические формы, отложило на деятельность "Баухауза". Вообще весь период конца 20-х – начала 30-х годов XX века – период функционализма – это время, когда дизайнеры обращались к простым формам. С точки зрения культурных обстоятельств, которые подталкивают человека к обращению к простым формам, данный факт можно объяснить тем, что наиболее сложные и напряженные периоды жизни человека всегда сопровождаются упрощением и облегчением окружения, в том числе обращением при разработке предметов к простым и лаконичным формам.

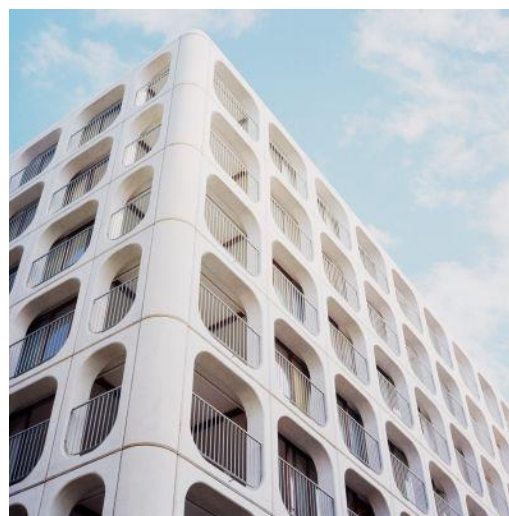


Из-за различий в форме объекты могут также классифицироваться как **органические** и **геометрические**. Предметы органической формы имеют природное происхождение. Но не все из них имеют упорядоченное строение. Напршиваются очевидные примеры - снежинки, мыльные пузыри, кристаллы.



Объекты, имеющие геометрические формы всегда основаны на геометрических примитивах, таких как круг, квадрат, куб, сфера и т.д.

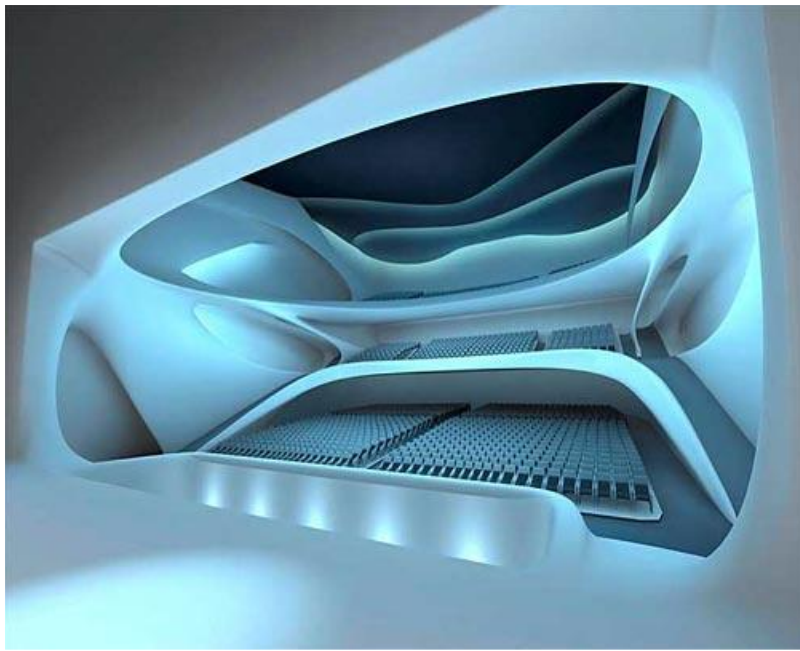
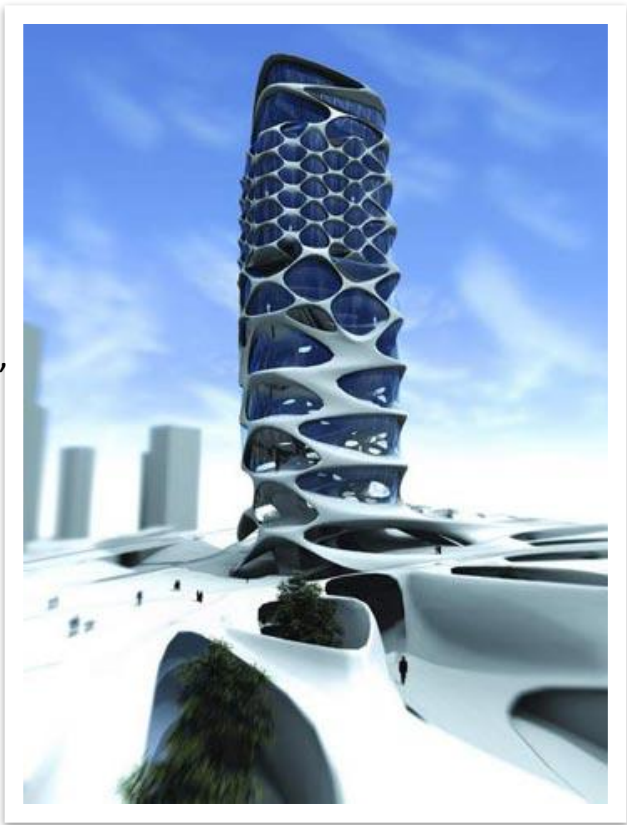
Наше восприятие формы зависит от многих факторов. Немаловажным является точка, с которой мы наблюдаем объект и то, в каком окружении данный предмет находится.



В современной архитектуре к ней добавилось символическое изображение органичных форм природного мира.

Специфическая черта современного этапа освоения форм живой природы в архитектуре заключается в том, что сейчас осваиваются не просто формальные стороны живой природы, а устанавливаются глубокие связи между законами развития живой природы и архитектуры.

Использование конструктивных систем природы проложило дорогу другим направлениям **архитектурной бионики**.



## Примеры использования геометрических и природных форм в архитектуре и интерьере



# ЛИНИИ – ПРЯДУШЕСТВЕННИЦА ФОРМЫ

Любая линия обладает эмоциональным воздействием на человека, имеет свой характер. Линия вносит необходимый эмоциональный настрой в композицию, в том числе и в интерьер. Каждая композиция несет в себе линию. От их характера зависит характер всей композиции и направление ее развития.

## **Вертикальная линия (направленная вверх).**

Эта линия символизирует стремление вверх, торжественность, праздничность. Очень горячая и быстрая линия. С помощью вертикальных линий подчеркивается высота помещения. Вертикальные линии всегда придают помещению ощущение величия и приподнятости.

## **Горизонтальная линия**

выражает фундаментальность, приземленность, спокойствие. Она не такая быстрая, как вертикальная, но зато движение вдоль нее кажется непрерывным.

## **Диагональные (наклонные) линии**

могут быть направлены вверх или вниз. От этого направления и зависит их характер. Диагональ всегда вносит элемент подвижности в композицию, делает ее более динамичной и интересной.





**Витиеватые линии.** Спиральные линии– скорость их различна в зависимости от степени сжатия. Все они выражают скованность, сдержанность. Также достаточно декоративны, сразу привлекают к себе внимание и могут быть акцентными  
Зигзагообразные линии выражают остроту, колкость, крах. Очень требовательные, воспринимаются тяжело. Такая линия хороша как одна, акцентная.



### **Классическая плавная S-образная линия**

– плавная, гармоничная, приятная. Часто используется в разного рода композициях в интерьере или ландшафте. Она может быть выражена в линиях потолка или создавать линию движения на полу. В интерьере создает ощущение спокойствия и одновременно движения.



# СИМВОЛИКА ФОРМЫ

Форма становится символом через своё использование и распознавание.

Форма обладает содержанием, определяется функцией и материалом, является связью человека с природой, совокупность смыслов вложенных в сущность вещи, и т.д.

Степень эмоционального ощущения при восприятии зависит от особенностей ассоциативного воздействия пространственной формы, ясности или сложности прочтения ее геометрических параметров и композиционной структуры. Пересечение ограждающих поверхностей образует линейные контуры и силуэты, читаемые при восприятии в первую очередь. Более того, при отсутствии массы заполнения достоверность очертания пространственной формы сохраняется, если закреплены основные, узлы формы (угловые опоры, балки, / перила, навес и др.). Следовательно, о расшифровка формы происходит через **восприятие контурных линий**. Через "движение" линий возникает ощущение движения (динамики) пространственной формы.



Движение формы вверх, вглубь, вширь или ее статичность вызывают и вполне определенные ассоциации, связанные с врожденными психофизиологическими особенностями человека. Так, прямая *вертикаль* кажется наделенной активной силой стремления ввысь, выражающей тенденцию роста.

*Горизонталь*, наоборот, кажется пассивной, слабой.

Диагональное, наклонное направление, находясь посередине, действует как некая сила, преодолевающая пассивность.

*Изломанные линии*, представляющие различные комбинации острых, прямых и тупых углов с различной длиной сторон, являются как бы результатом попеременного действия различных сил.

*Кривые линии* - и особенно неравномерные - больше выражают движение, чем прямые или дугообразные части окружности. Особенно выделяются параболические линии, приобретающие в своем движении особую красоту и силу.

Прямая линия выражает ускорение на равных участках и замедление на закруглениях.

