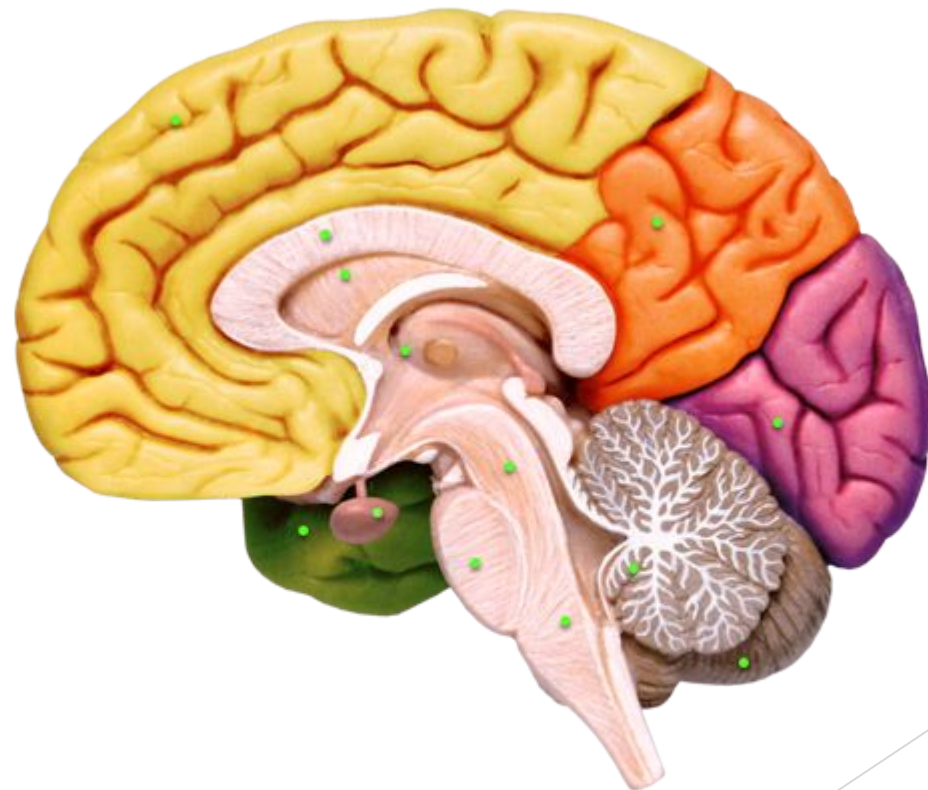
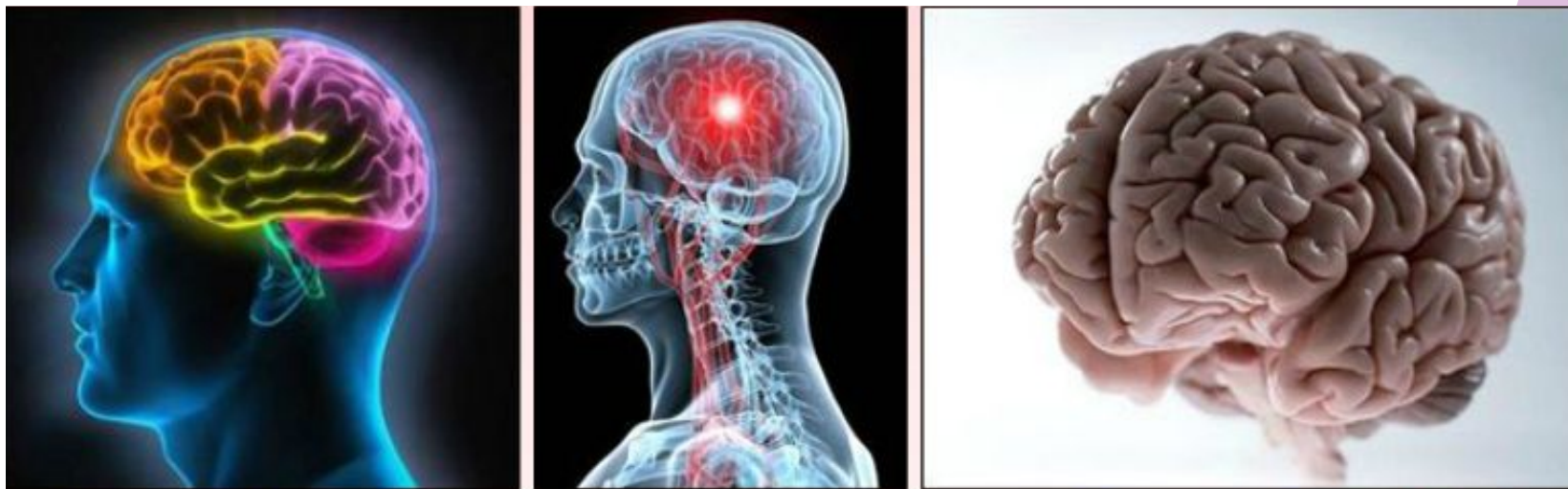


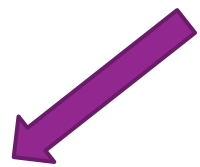
Строение и функции ГОЛОВНОГО МОЗГА



- ▶ Находится в **полости черепа**
- ▶ Покрыт теми же **3-мя оболочками**, что и СМ
- ▶ Состоит из **серого** и **белого** вещества. Белое - проводниковая функция, серое - рефлекторная.
- ▶ От ГМ отходит **12 пар черепных нервов**



Головной мозг



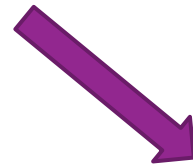
Ствол мозга

Продолговатый мозг

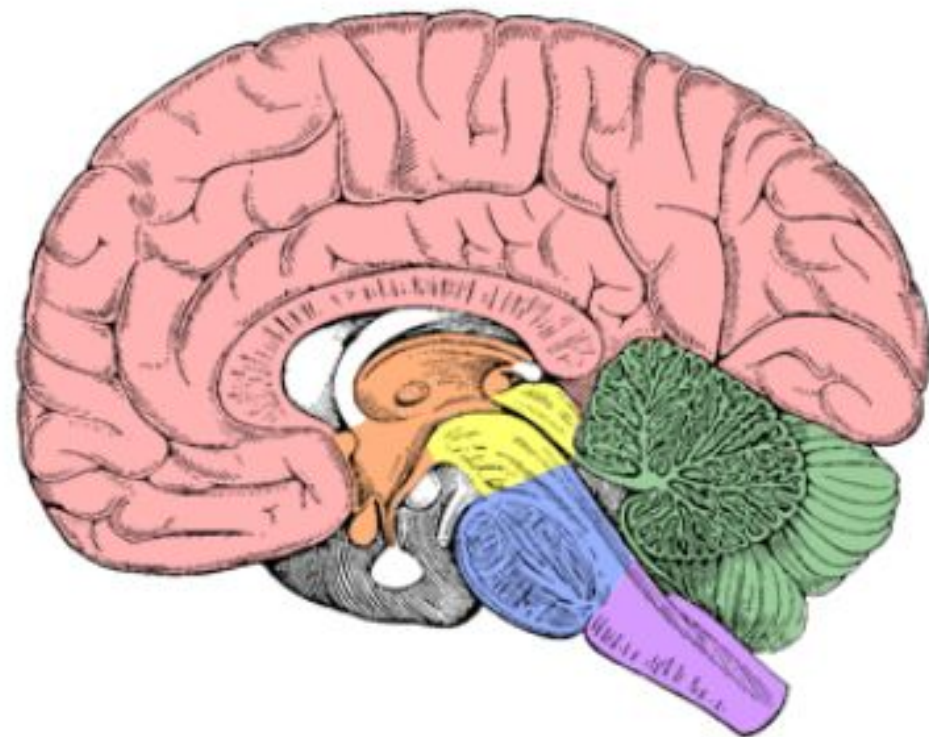
Задний мозг

Средний мозг

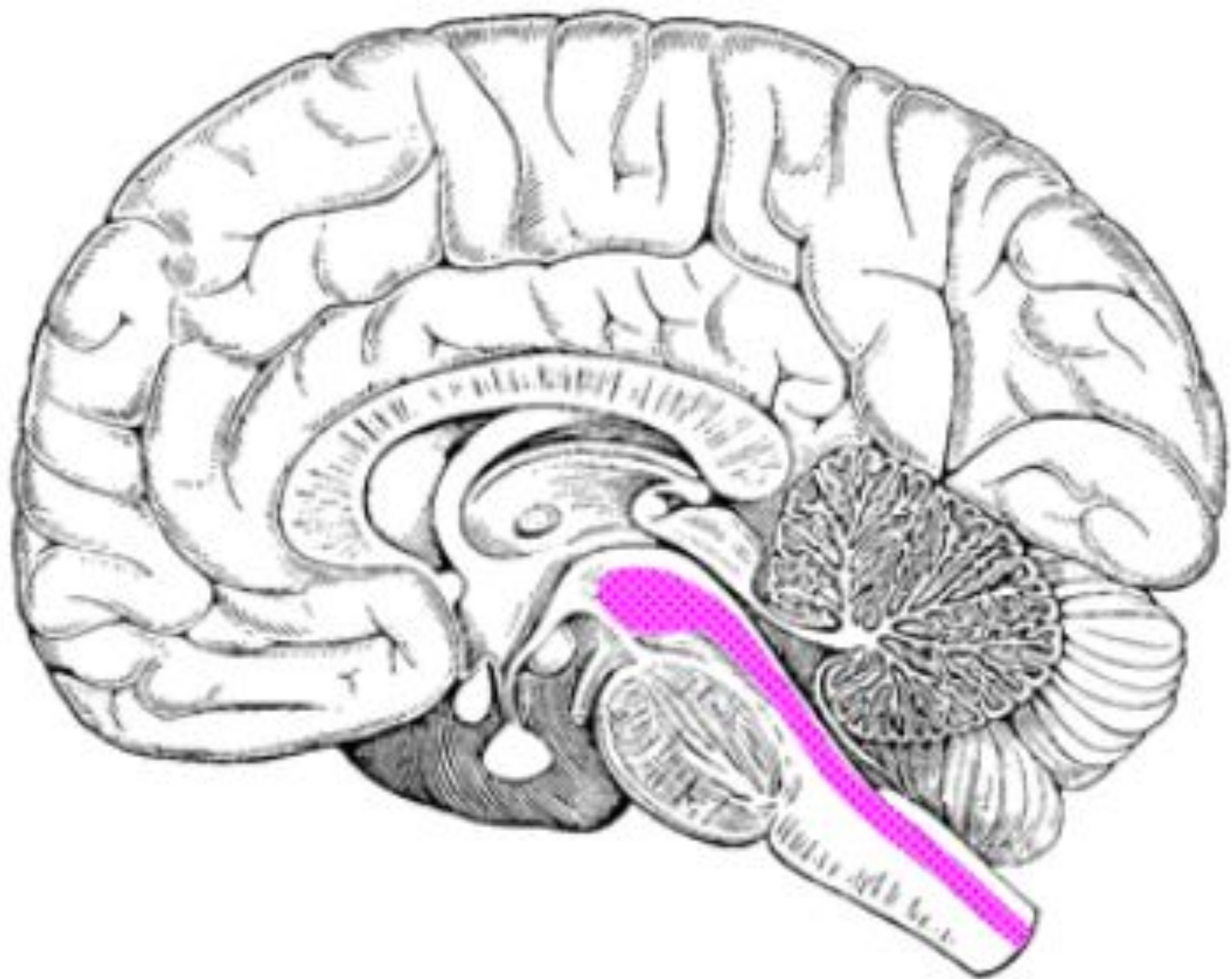
Промежуточный мозг



Конечный
(передний) мозг



- ▶ Осс
- ▶ Рег
- кон
- бод
- ▶ СоЕ
- фор
- соз



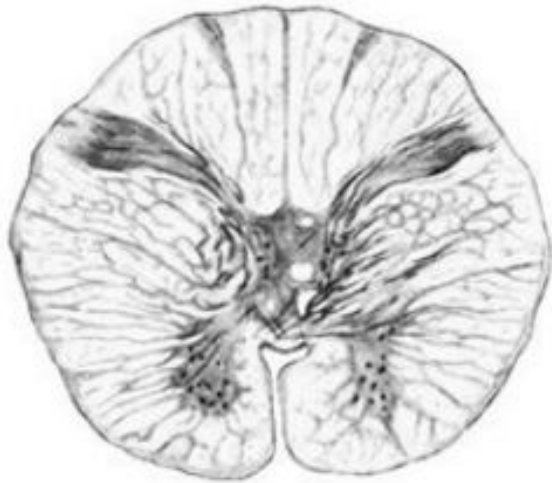
ла ГМ

и, сон и

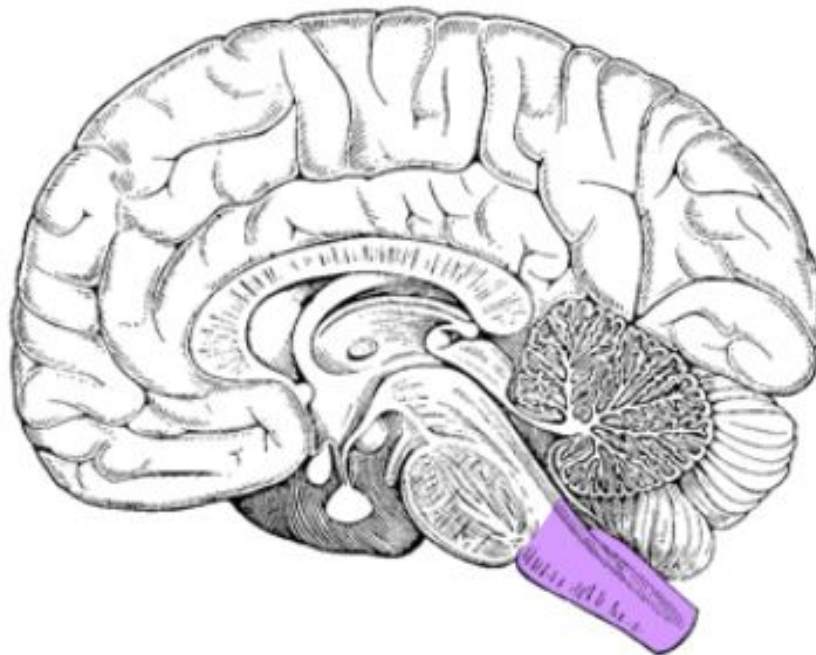
Т
ия,

Продолговатый мозг

- ▶ Продолжение СМ. Белое вещество **снаружи**, серое **внутри** в виде отдельных ядер (центров)
- ▶ Регулирует работу сердца и других органов,

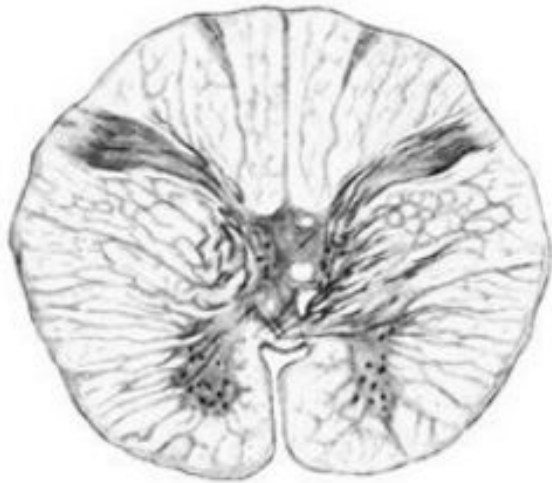


ПЕРЕХОД СПИННОГО МОЗГА
В ПРОДОЛГОВАТЫЙ
(ПОПЕРЕЧНЫЙ СРЕЗ)

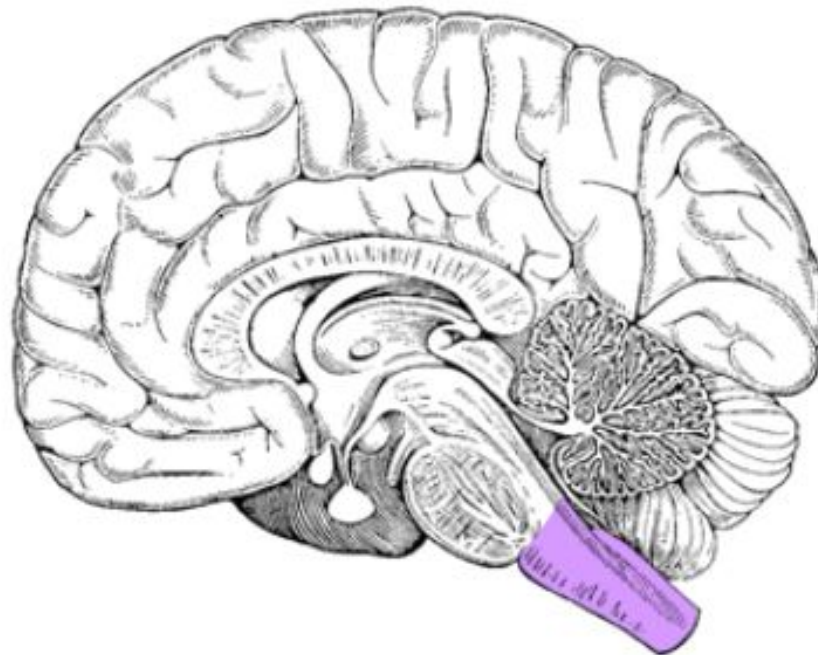


Продолговатый мозг

- ▶ Важнейшие центры: **дыхательный, сосудодвигательный, центры защитных рефлексов**



ПЕРЕХОД СПИННОГО МОЗГА
В ПРОДОЛГОВАТЫЙ
(ПОПЕРЕЧНЫЙ СРЕЗ)



Мост

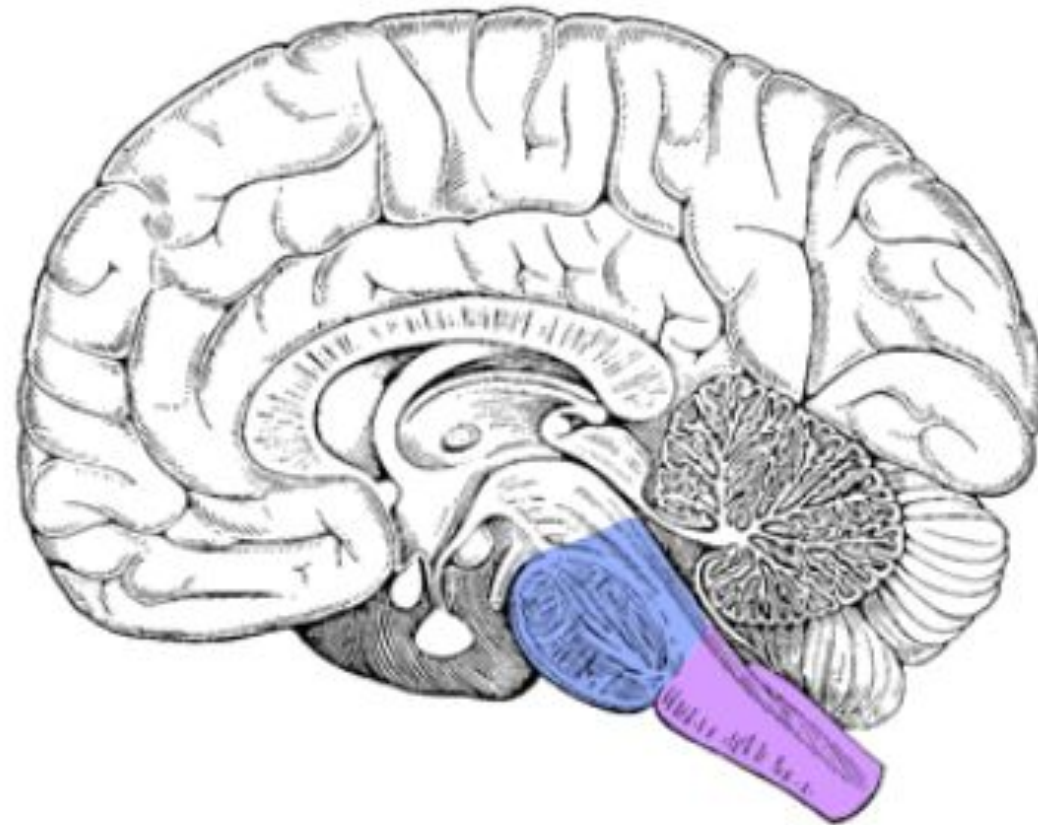
- ▶ Белое вещество с наружи, серое внутри
- ▶ Контролирует мимику, движение глаз

ВАРОЛИЕВ
МОСТ

МОЗЖЕЧОК

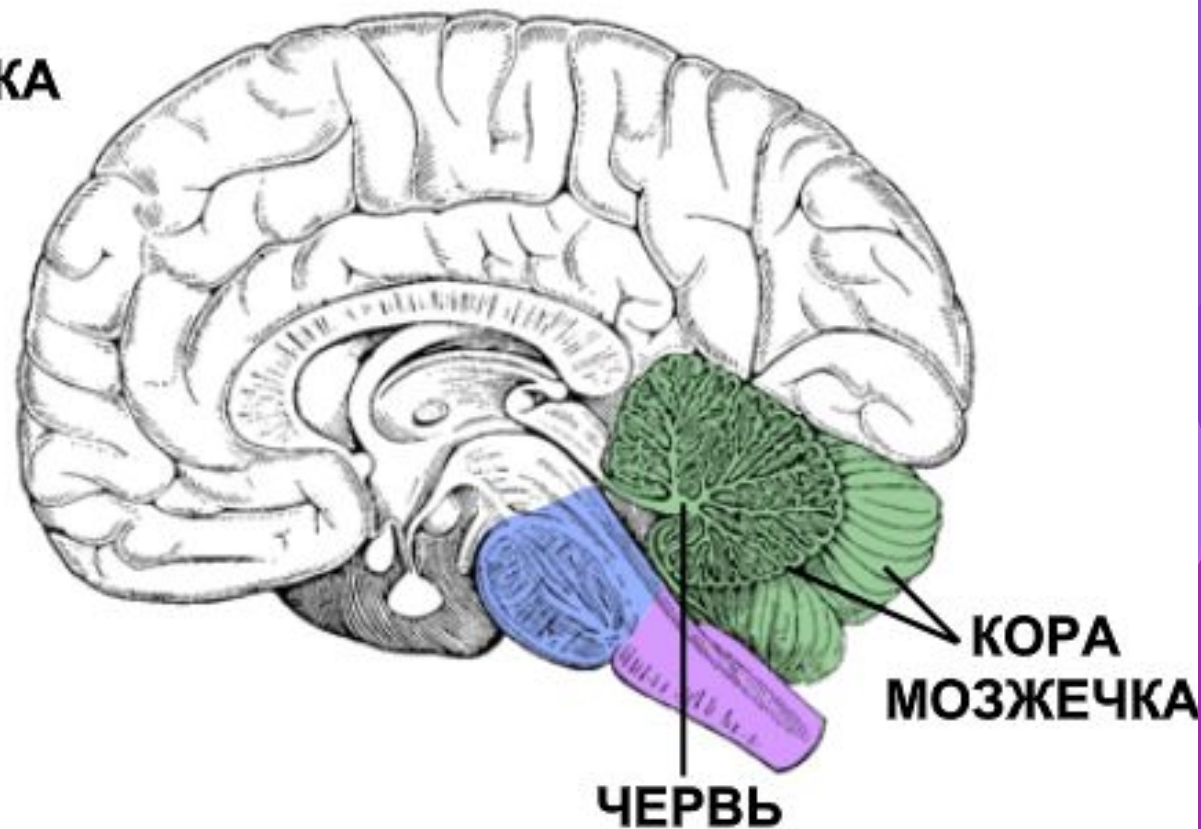
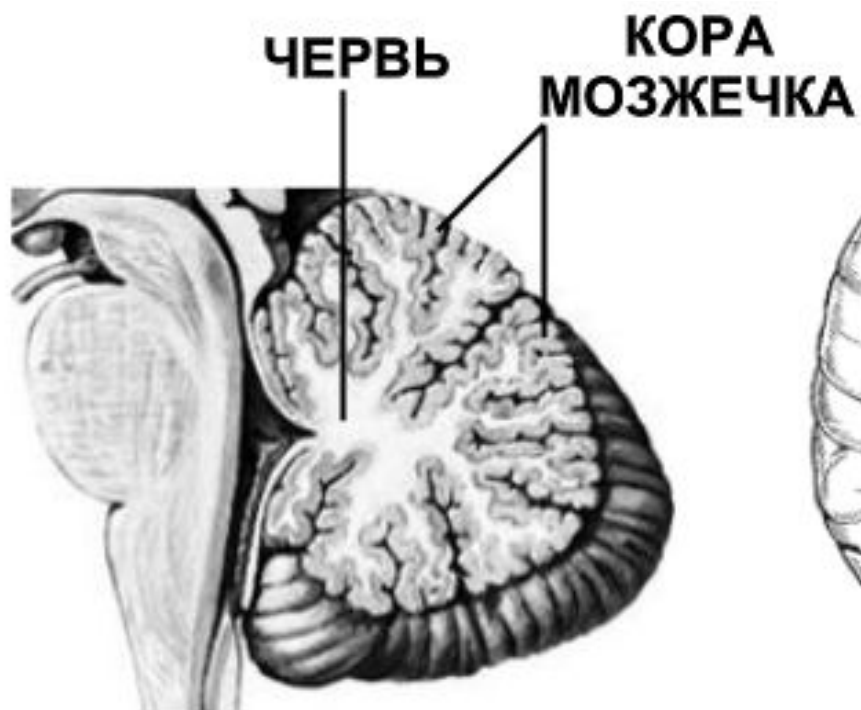


ЗАДНИЙ МОЗГ



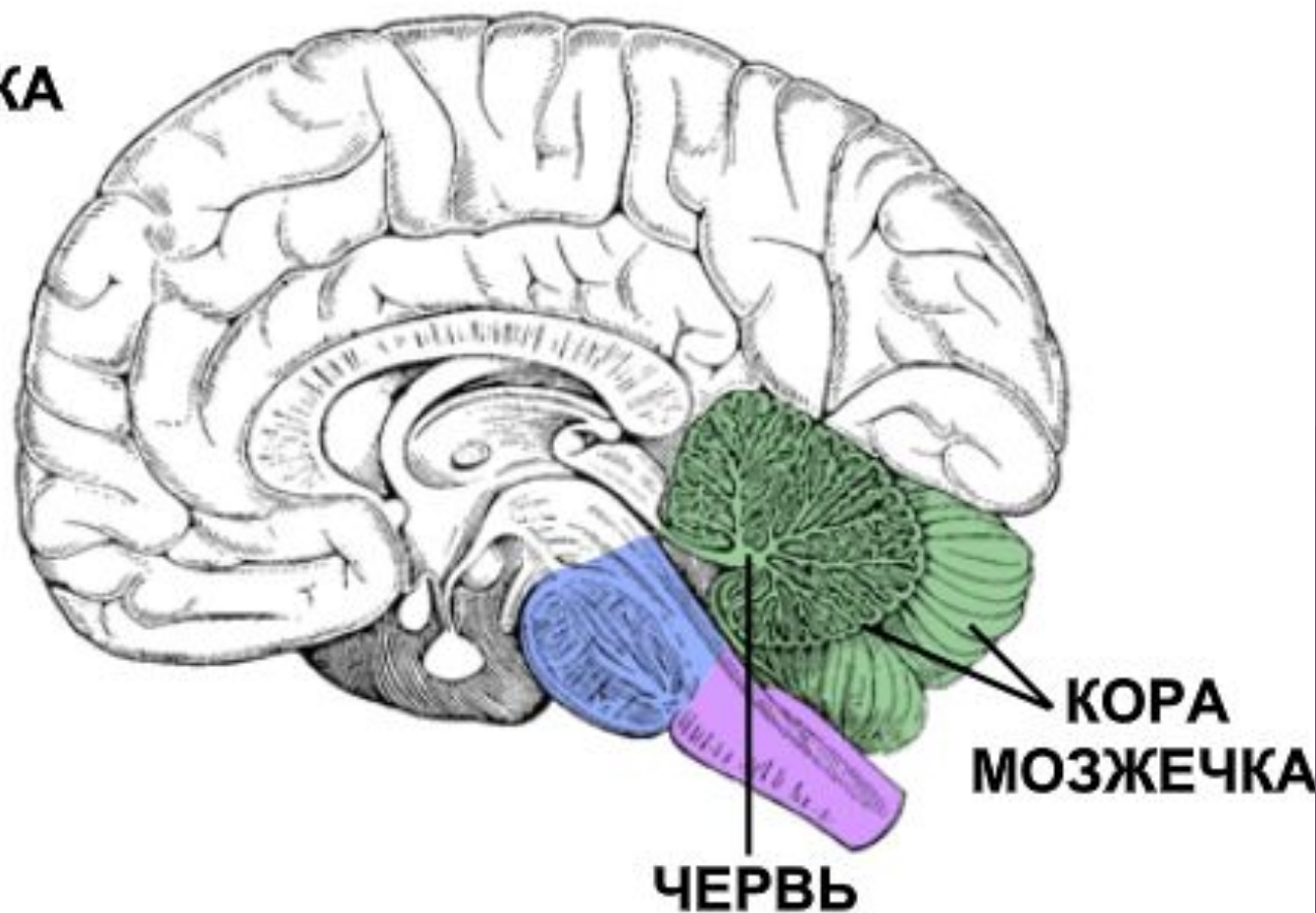
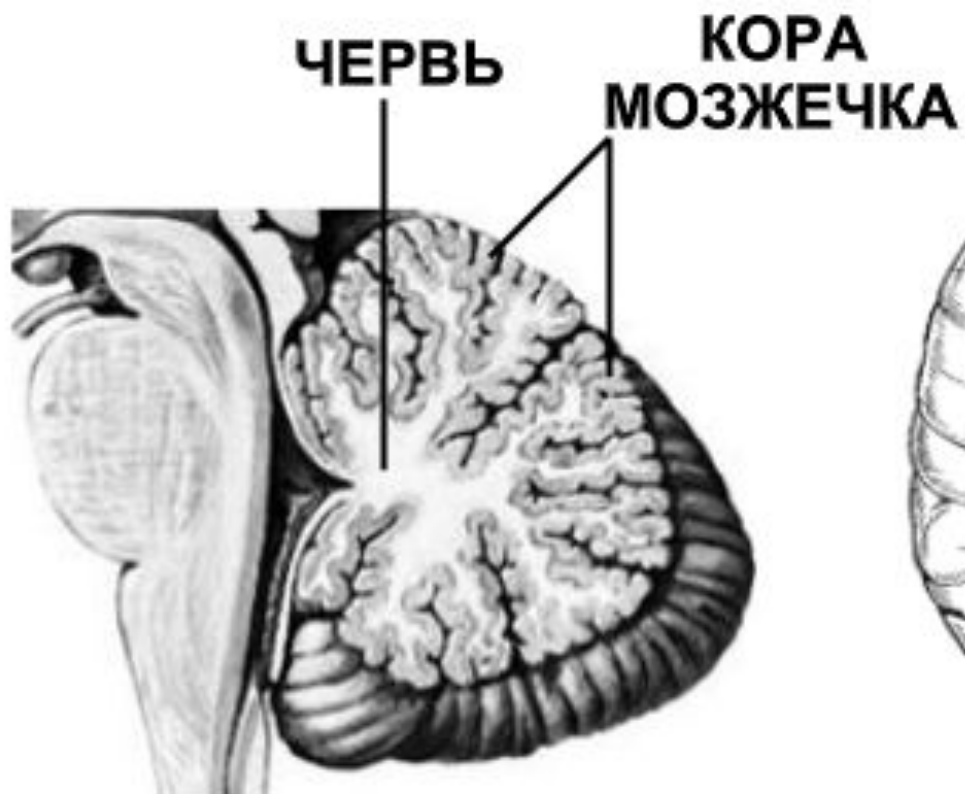
Мозжечок

- Состоит из **двух полушарий**, соединенных **червем**
- Полушария покрыты **корой** (серое вещество) с **бороздами и извилинами**. Белое вещество - **внутри**



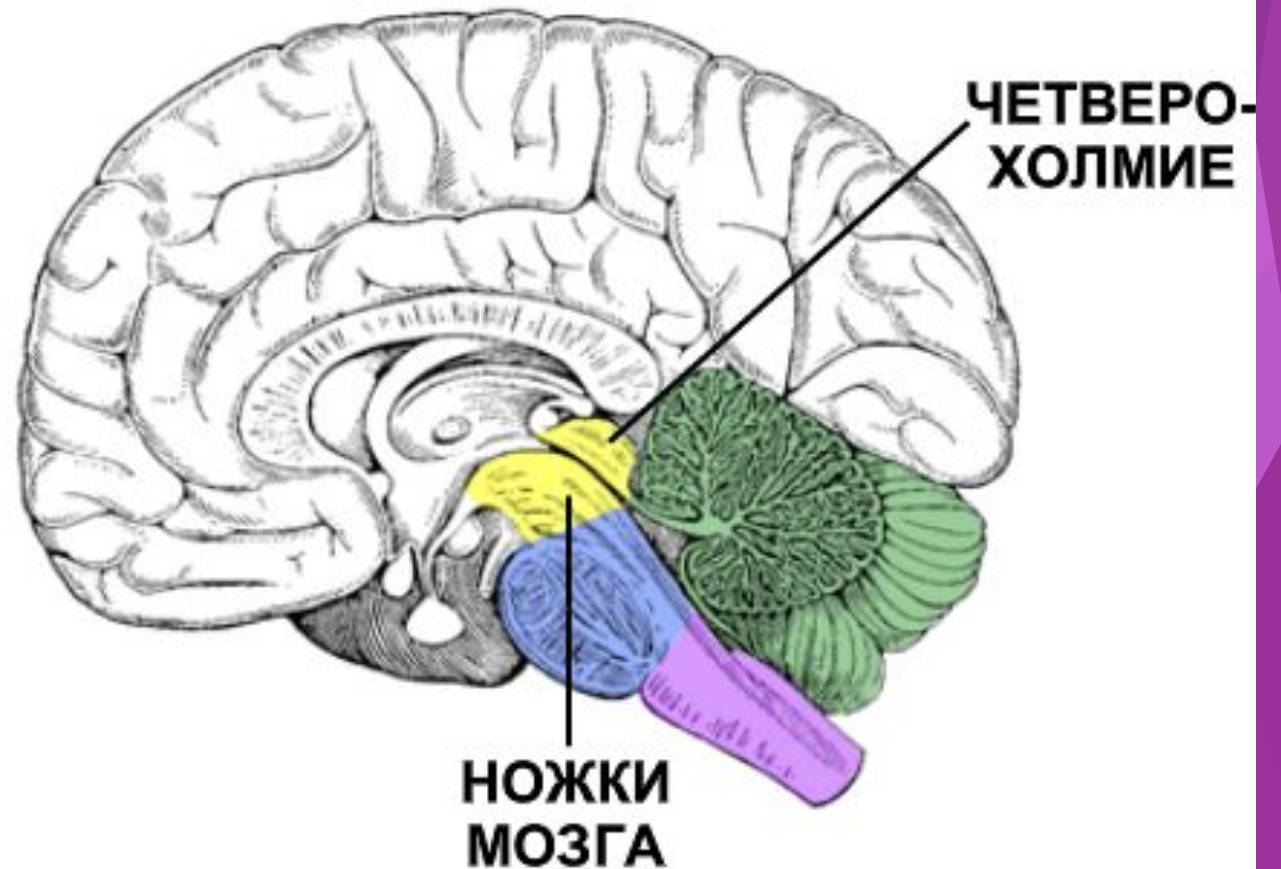
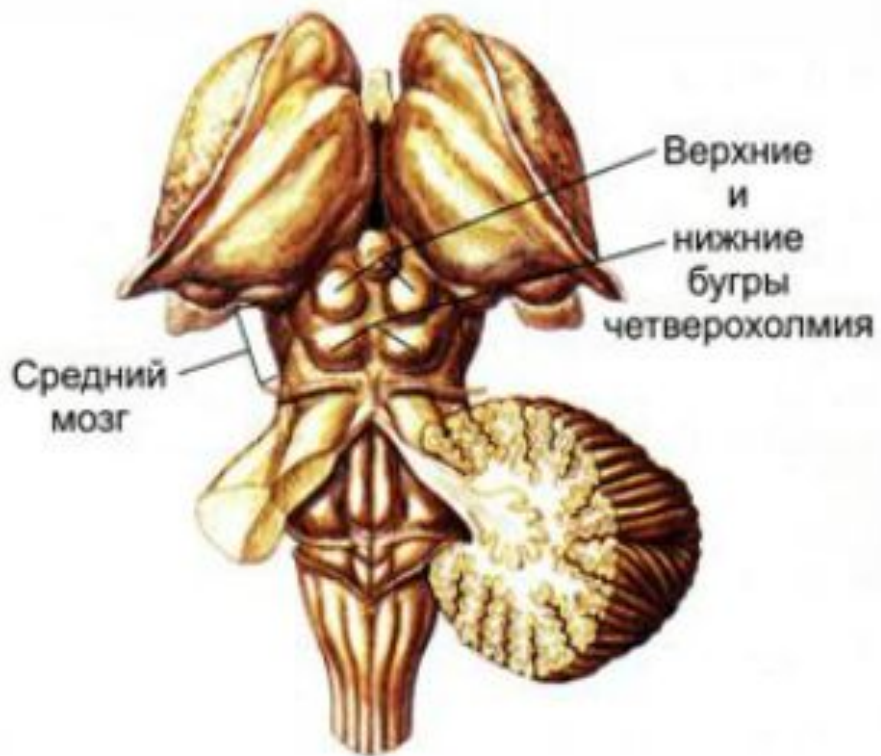
Мозжечок

- ▶ Контролирует **тонус мышц, координацию движений, равновесие**



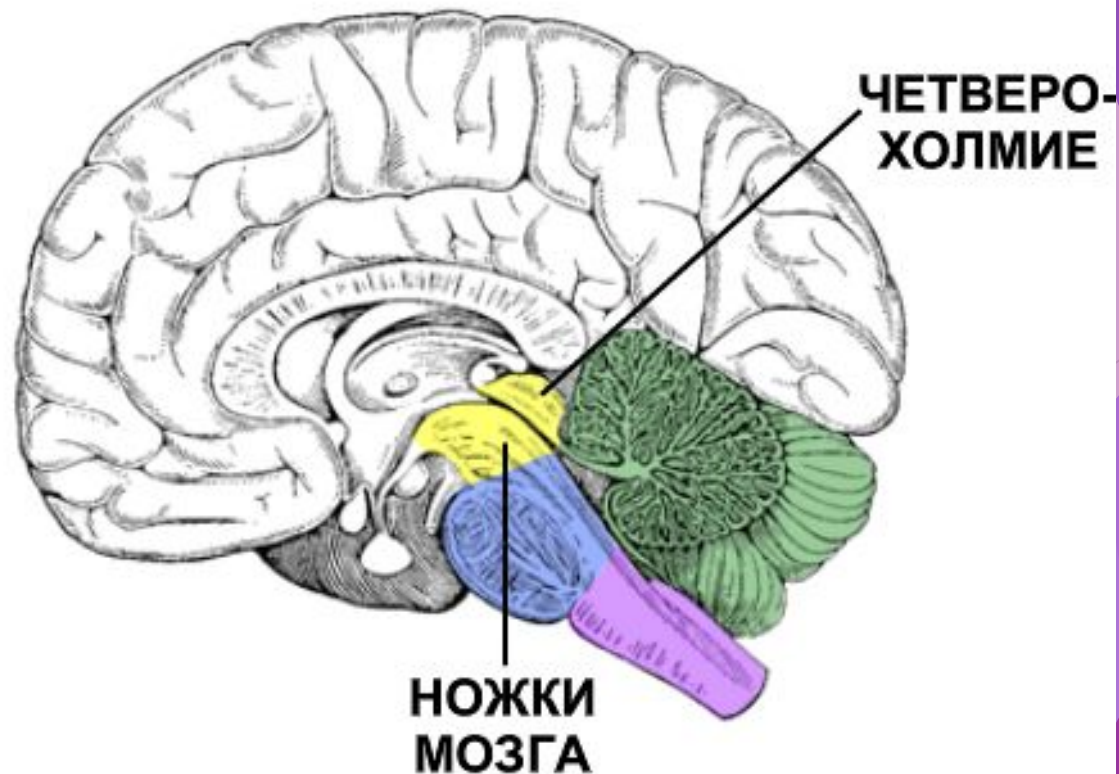
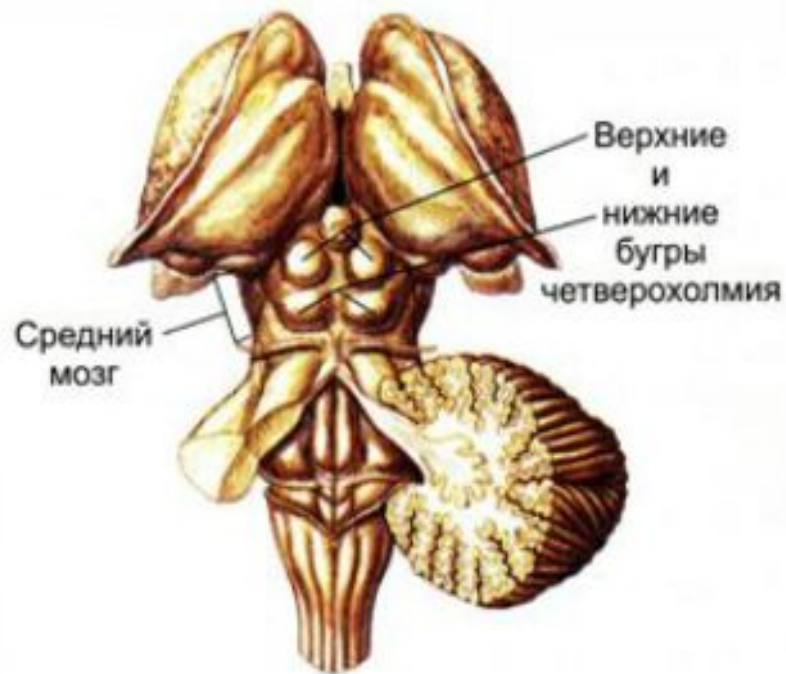
Средний мозг

- ▶ Состоит из **четверохолмия** и **ножек**
- ▶ Белое вещество - **снаружи**, серое - **внутри (ядра)**



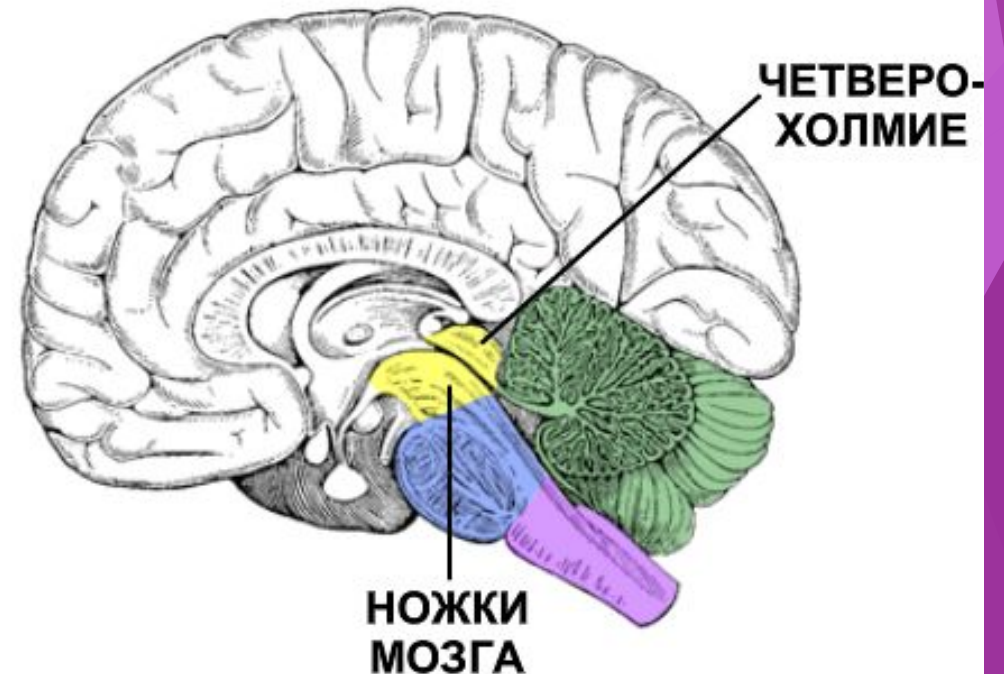
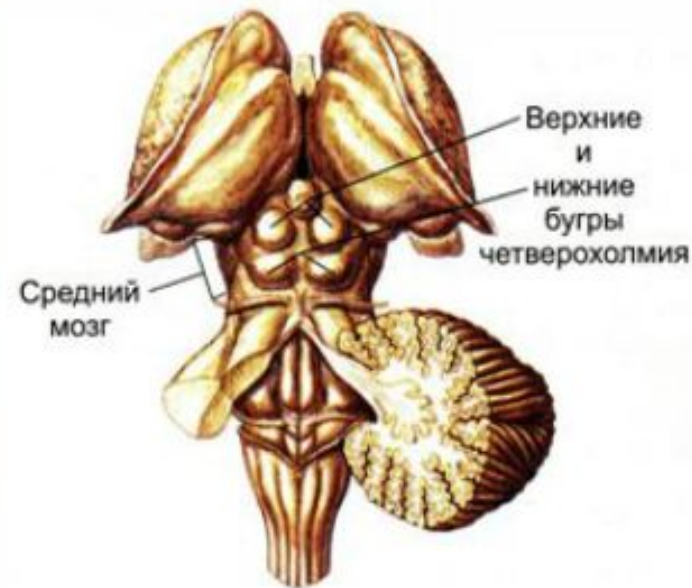
Средний мозг

- ▶ Контролирует **позу тела** при прямолинейном движении, вращение, подъеме и спуске...
- ▶ Управление **мелкими движениями пальцев рук**



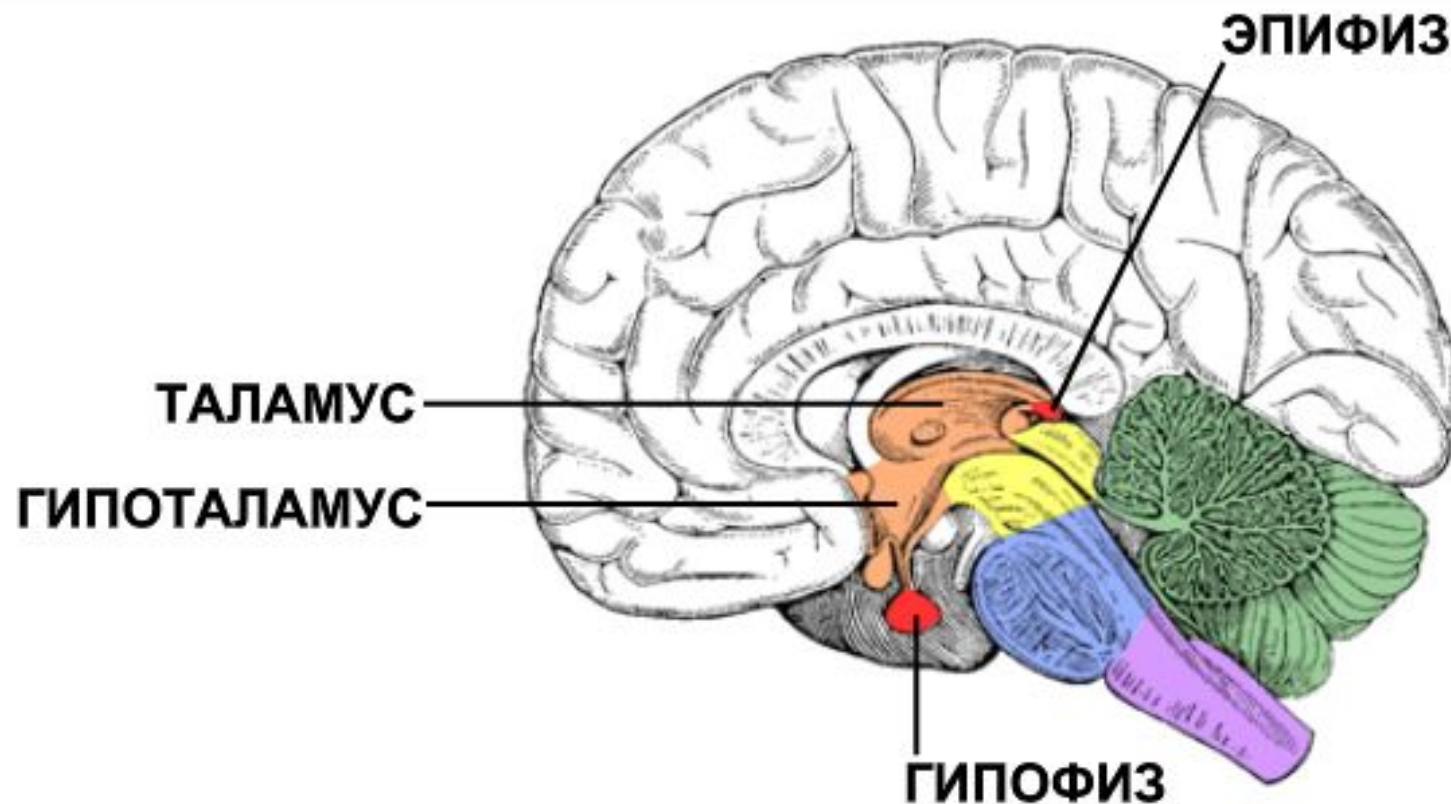
Средний мозг

- ▶ **Верхние** бугры четверохолмия - сужения зрачка, зажмуривание глаз, зрительные ориентировочные рефлексы
- ▶ **Нижние** бугры - слуховые ориентировочные рефлексы



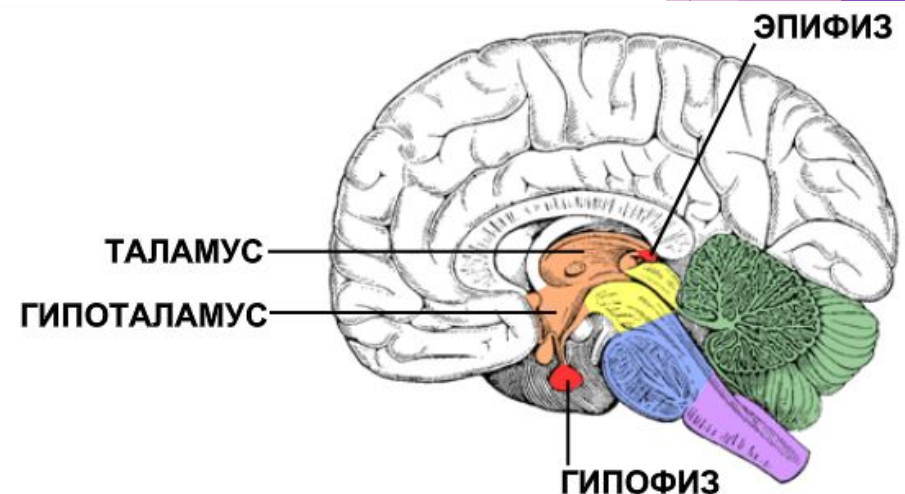
Промежуточный мозг

- ▶ Содержит **зрительные бугры (таламус)** и **подбугорную область (гипоталамус)**
- ▶ Белое вещество - **снаружи**, серое - **внутри (ядра)**



Промежуточный мозг

- ▶ **Таламус** анализирует информацию от органов чувств
- ▶ **Гипоталамус** контролирует работу **гипофиза**, обмен веществ, терморегуляцию. Содержит центры жажды, голода, насыщения, агрессии, страха, удовольствия...



Домашнее задание:

- ▶ Параграф 10, вопросы