

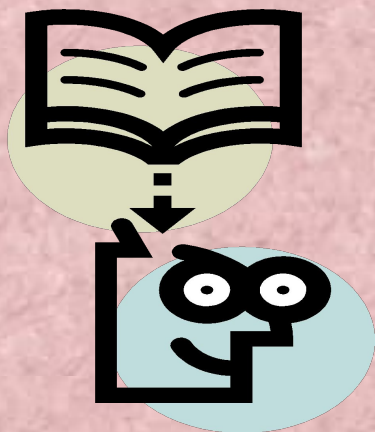
Плоскость. Прямая.

Математика 5 класс

Выполнила: Козлова Наталия Вячеславовна

Учитель математики

МОУ СОШ №23



Описание проекта

- Урок предназначен для изучения темы «Плоскость. Прямая.» в курсе математики 5 класса. На изучение данной темы отводится 1 час после введения понятия отрезка.

Преподавание ведется по учебнику

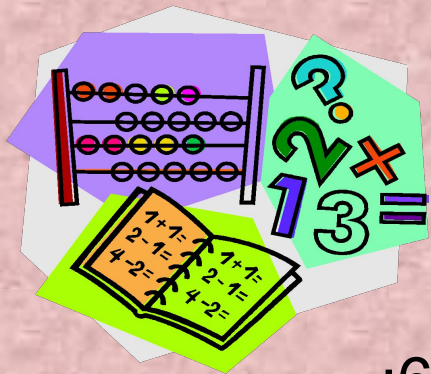
Виленина Н .Я.

План урока.

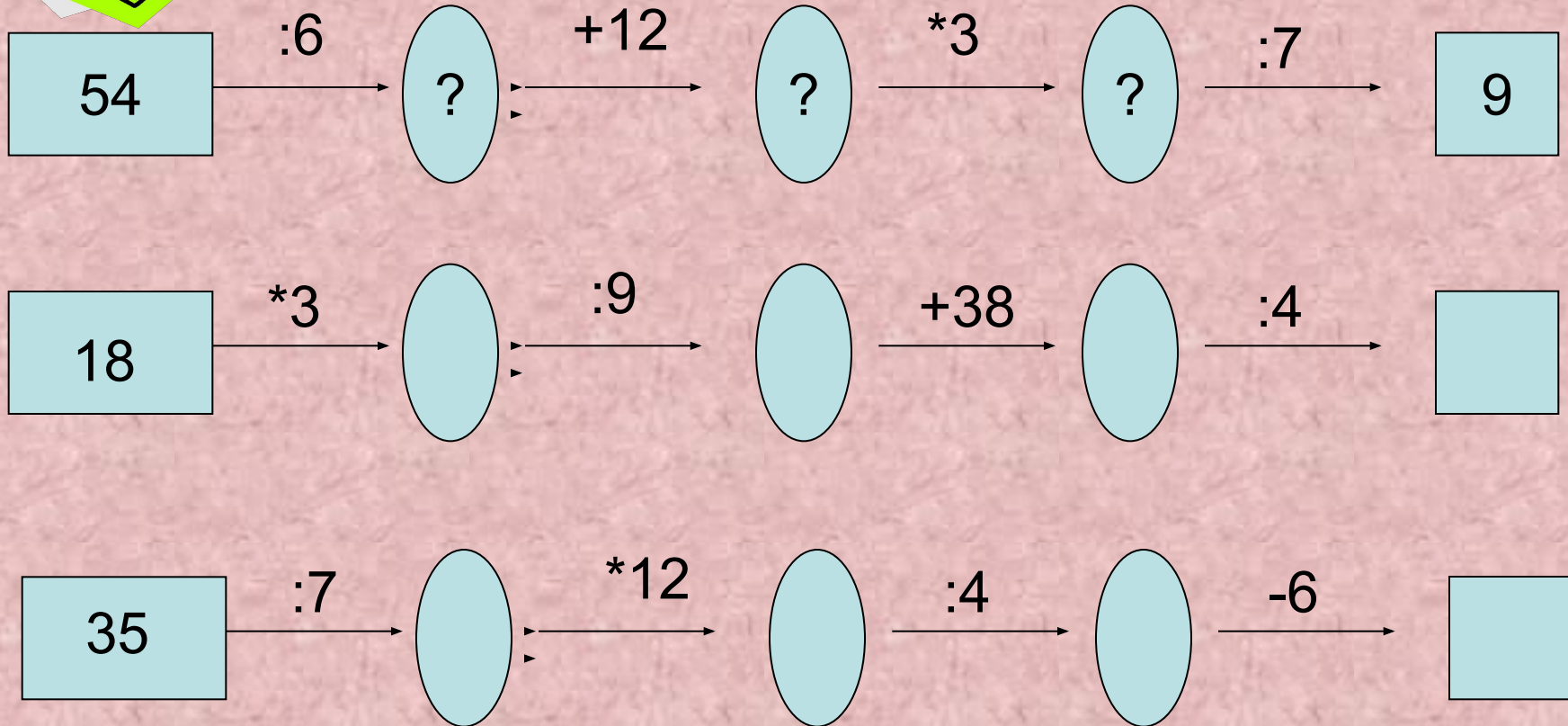
- 1) Устный счет.
- 2) Изучение нового материала.
- 3) Закрепление.
- 4) Итог урока.
- 5) Домашнее задание.

Цели урока:

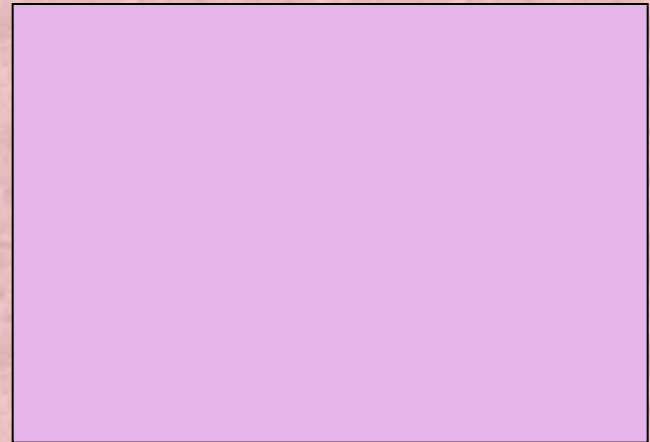
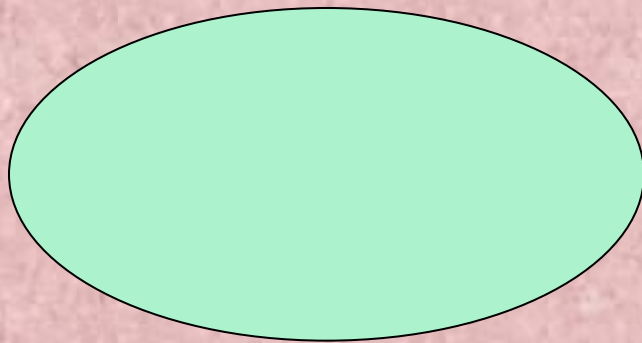
- 1) Сформировать понятия плоскости.
- 2) Учить находить и называть прямую на чертеже.
- 3) Строить прямую по двум точкам.



Устный счет



Плоскость



У плоскости **нет края.**

Какие предметы дают представление о плоскости?

Примеры плоскостей и линий



Прямая

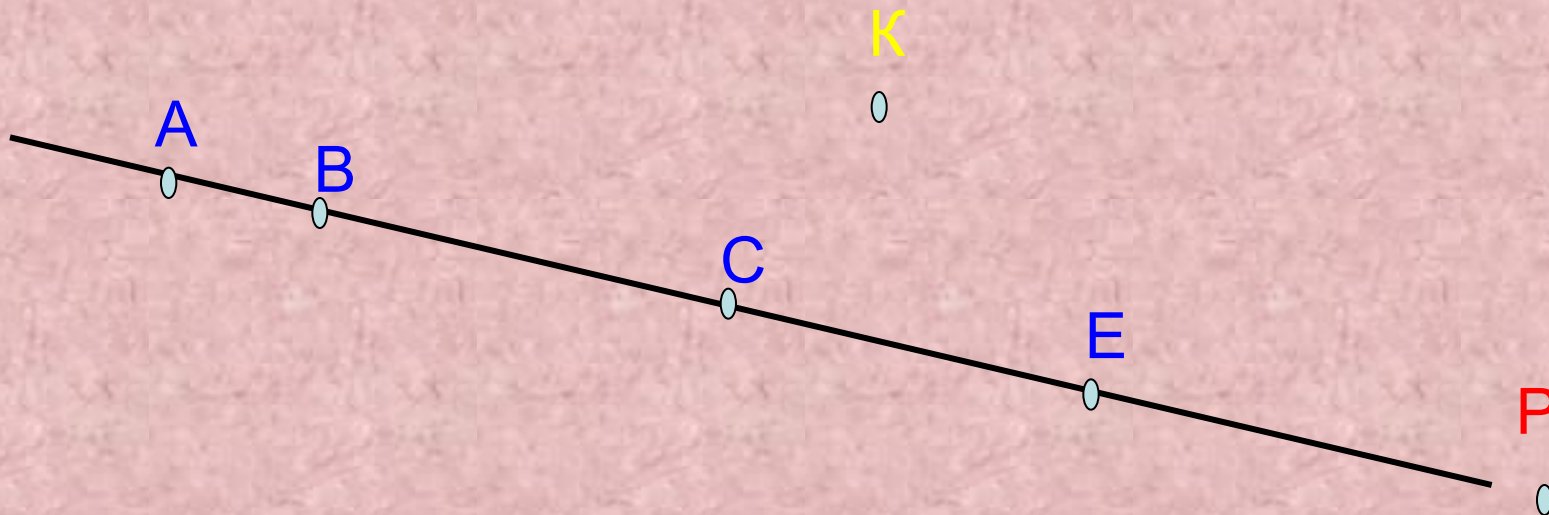


Через любые две точки проходит
единственная прямая.

Прямая не имеет концов.

Прямая неограниченно продолжается в обе
стороны.



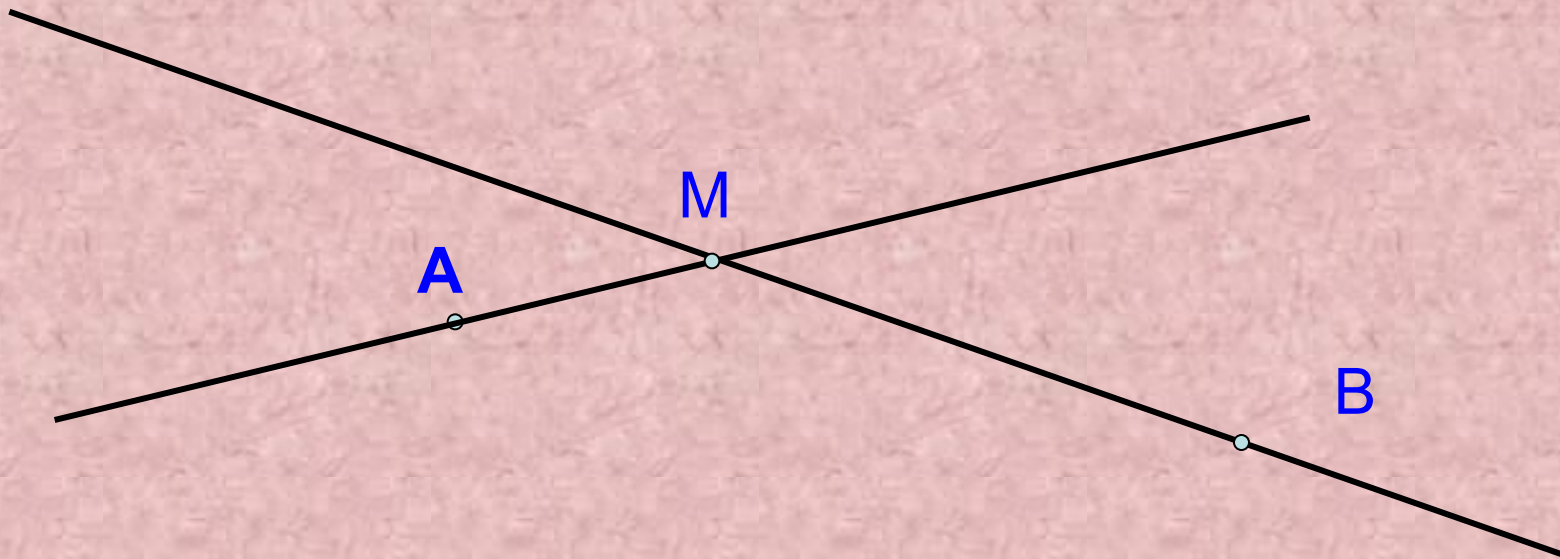


Какие фигуры изображены
на рисунке?

Что вы скажете о точках А,В,С,Е?

Лежит ли точка К на прямой?

Как проверить, лежит ли точка Р на
данной прямой?



Какая точка является общей для обеих прямых?

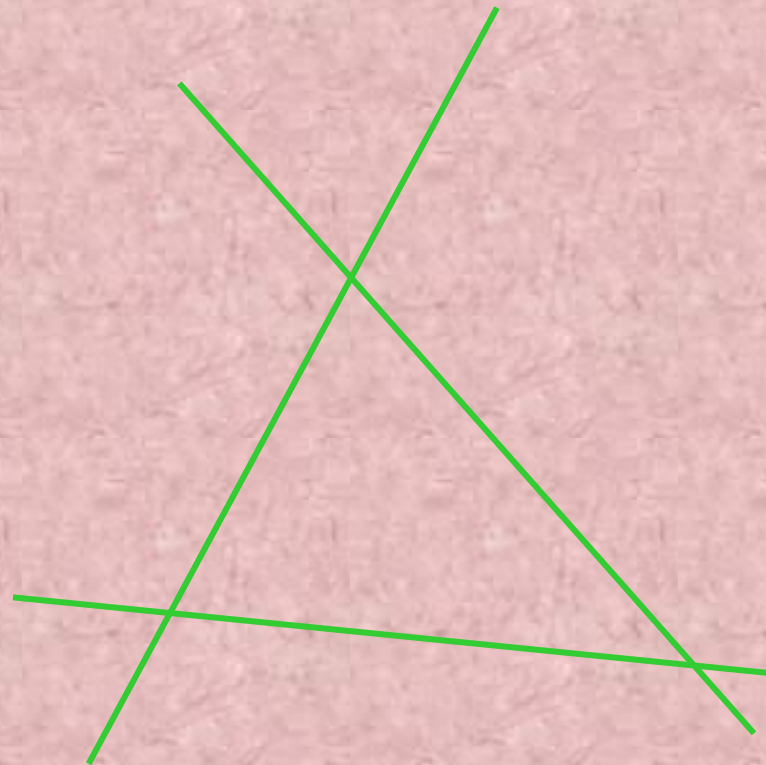
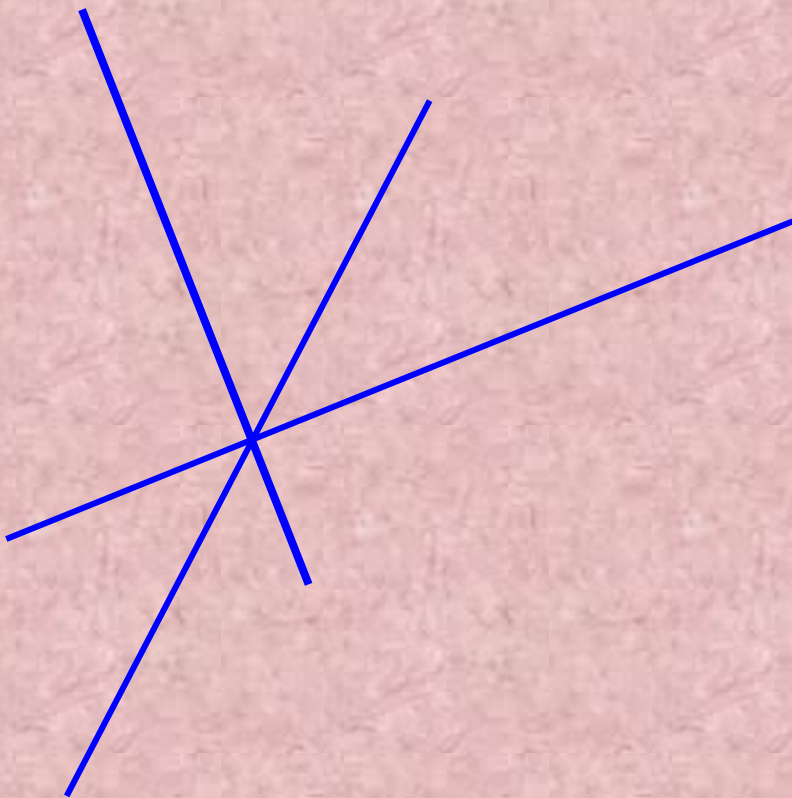
Как можно назвать такие прямые?

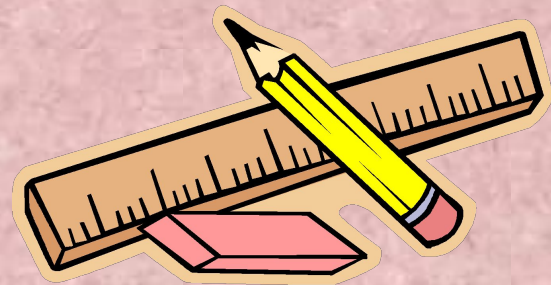
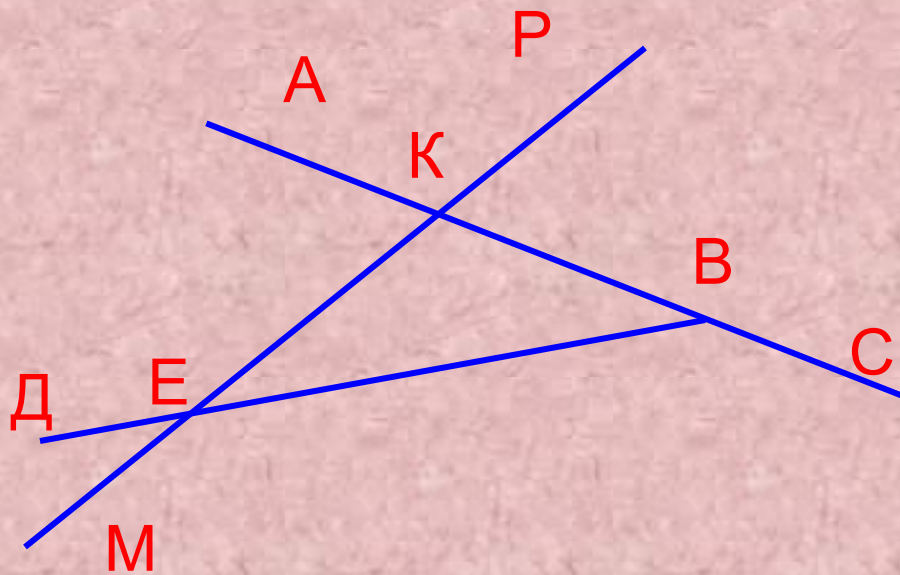
Пересекающиеся прямые.

Задание.

Начертите три пересекающиеся прямые.

Сколько способов пересечения этих прямых может быть?

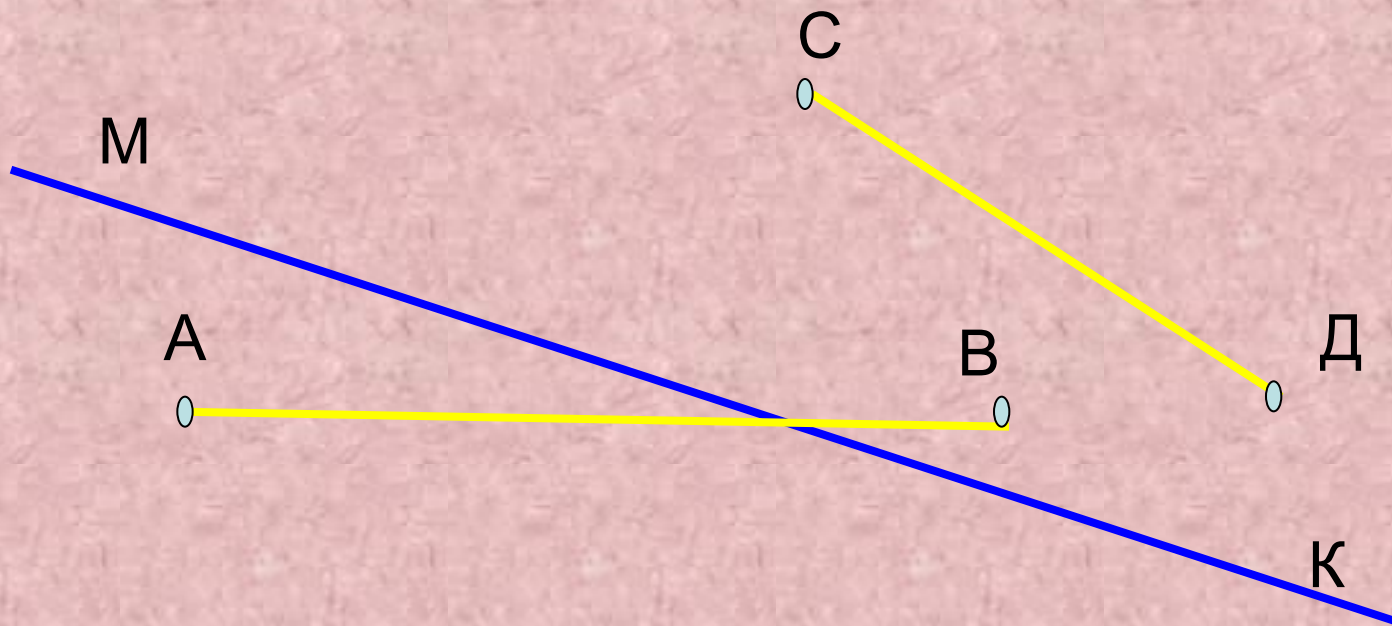




Найдите и запишите два отрезка, две прямые.

Назовите точки пересечения прямых АВ и МР, ДВ и РМ, ВЕ и АС.

Начертите прямую МК и отрезки АВ и СД так, чтобы прямая МК пересекала отрезок АВ, но не пересекала отрезок СД.

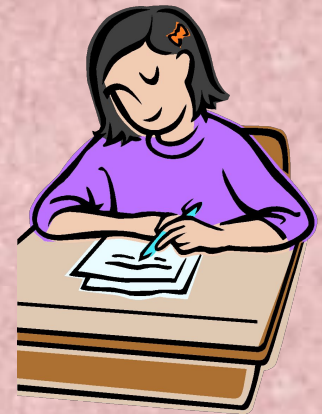


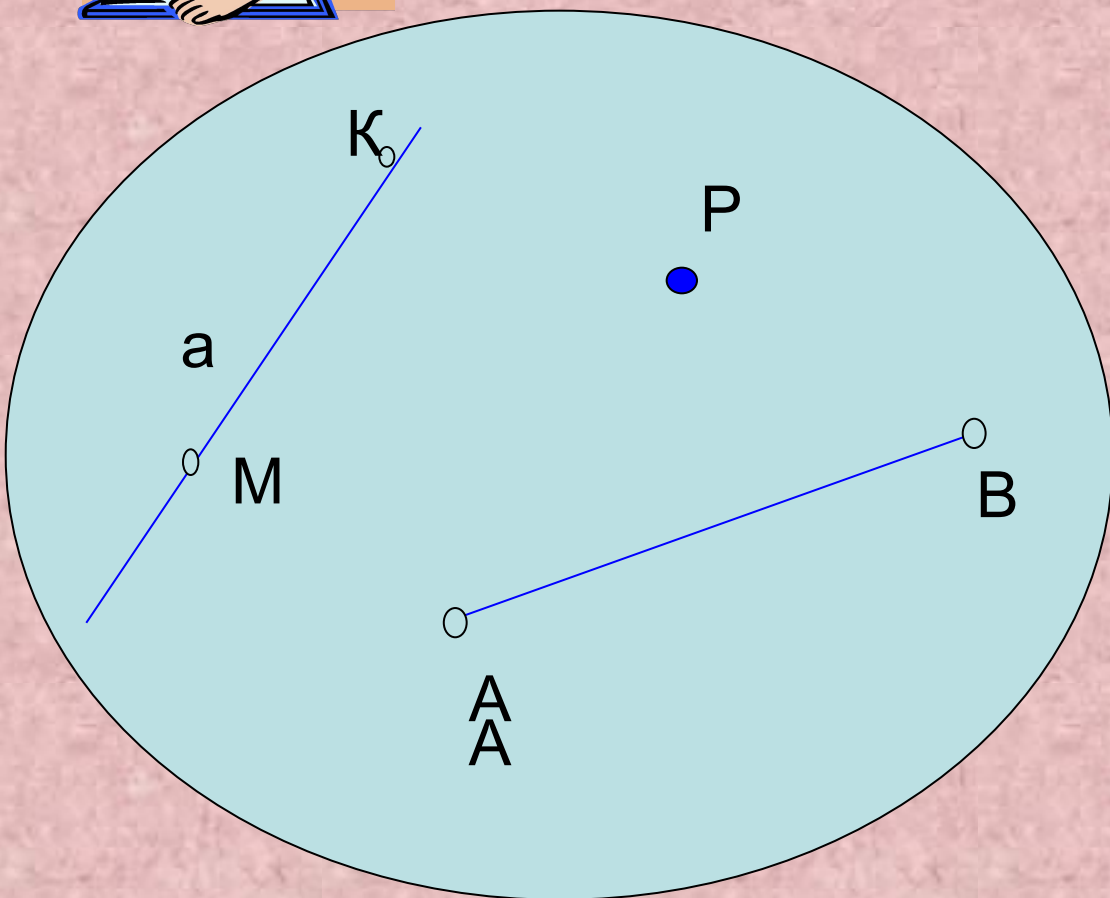
Домашнее задание.

Начертите две пересекающиеся прямые. На сколько частей эти прямые делят плоскость?

Начертите прямую и отметьте точки A, B и C , лежащие на прямой, а точки K, M , и P , не лежащие на прямой.

Начертите прямую, отрезок MP , лежащий на данной прямой. Отметьте точки A и B , лежащие на прямой, но не лежащие на отрезке.





1) Какие фигуры изображены на рисунке?

2) Что общего между отрезком и прямой?

3) Чем отличается отрезок от прямой?

4) Какие точки принадлежат прямой и какие не принадлежат?