



**Направление 38.03.01 Экономика
Профиль Экономика организации**

Выпускная квалификационная работа бакалавра

**АНАЛИЗ ФИНАНСОВОГО СОСТОЯНИЯ
ООО «ЮГСПЕЦАВТОМАТИКАКОНТАКТ» И РАЗРАБОТКА
МЕРОПРИЯТИЙ ПО ЕГО УЛУЧШЕНИЮ**

Автор: Федько Валерия Павловна

Группа: ИЭ44

Руководитель ВКР – доцент Кабаненко М.Н.



Тема работы является актуальной, так как устойчивое финансовое состояние во многом определяет эффективность деятельности предприятия.

Целью работы является исследование теоретических вопросов и практических аспектов анализа финансового состояния предприятия и разработка мероприятий, направленных на его улучшение.

Задачами работы являются:

- изучение теоретических аспектов анализа финансового состояния предприятия;

- характеристика деятельности

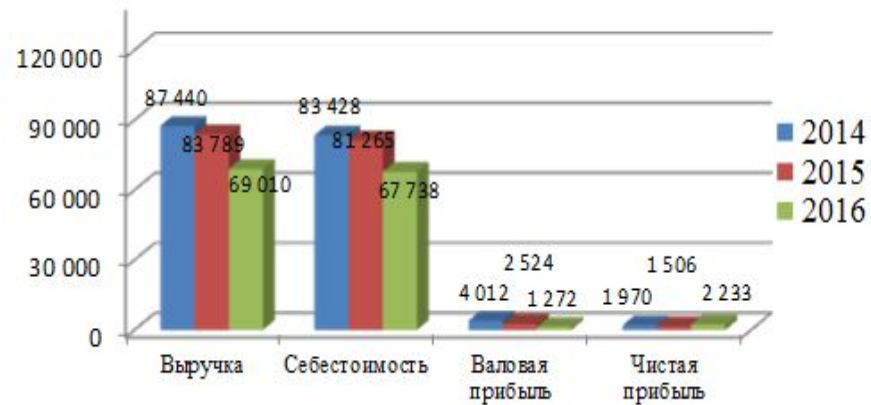
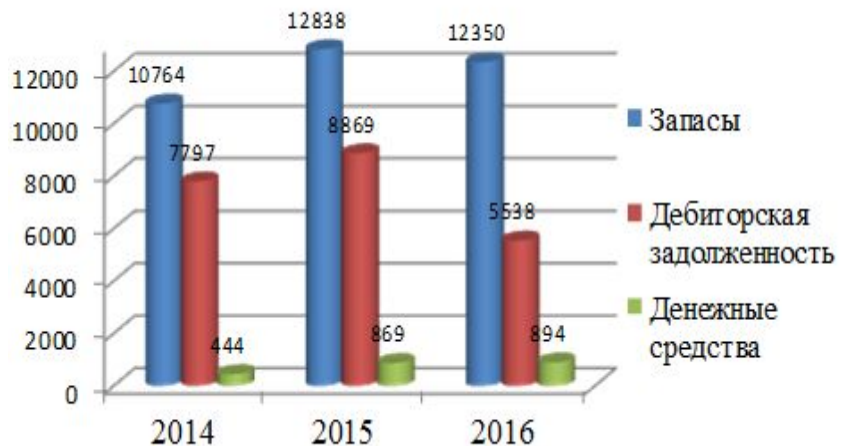
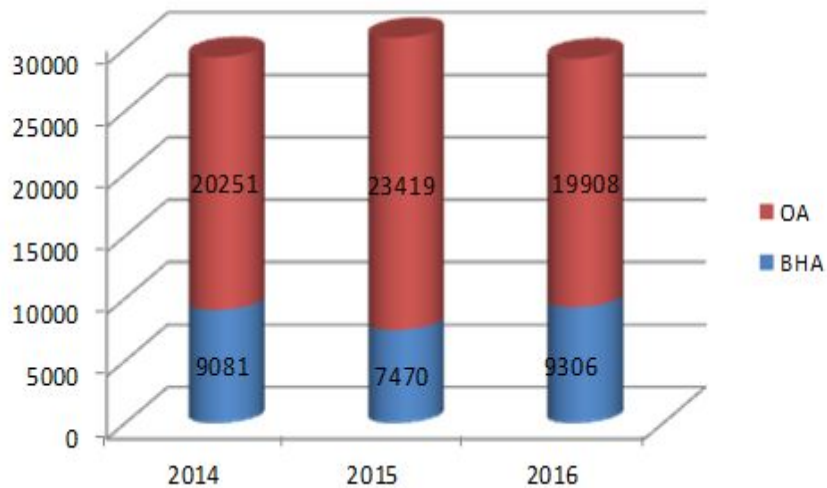
- ООО «ЮгСпецАвтоматикаКонтакт» и анализ его финансового состояния;

- разработка и экономическое обоснование мероприятий по улучшению финансового состояния

- ООО «ЮгСпецАвтоматикаКонтакт».



Анализ имущества ООО «ЮгСпецАвтоматикаКонтакт», тыс. руб.





Ликвидность и финансовая устойчивость предприятия

Ликвидность баланса

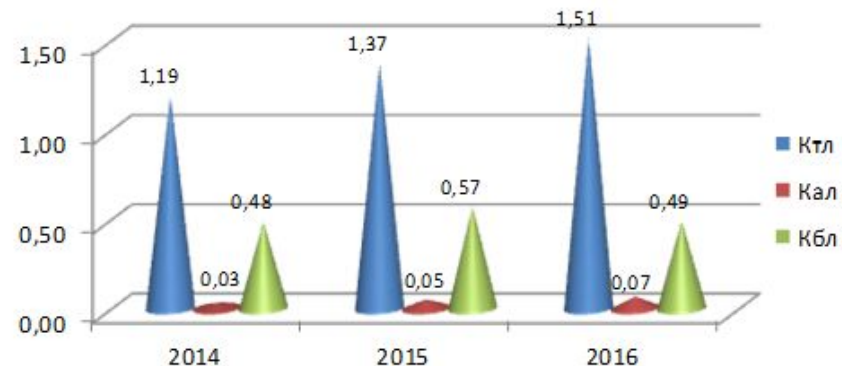
$A1 \leq П1$; $A2 \geq П2$; $A3 \geq П3$; $A4 \leq П4$; 2014 год;

$A1 \leq П1$; $A2 \geq П2$; $A3 \geq П3$; $A4 \leq П4$; 2015 год;

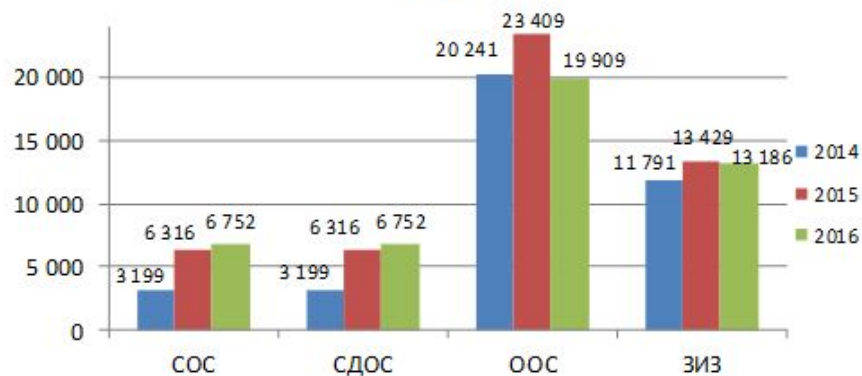
$A1 \leq П1$; $A2 \geq П2$; $A3 \geq П3$; $A4 \leq П4$; 2016 год

В условиях абсолютной ликвидности баланса за рассмотренный период не соблюдается первое неравенство ($A1 \leq П1$; $A2 \geq П2$; $A3 \geq П3$; $A4 \leq П4$), т.е. ликвидность баланса ООО «ЮгСпецАвтоматикаКонтакт» не является абсолютной.

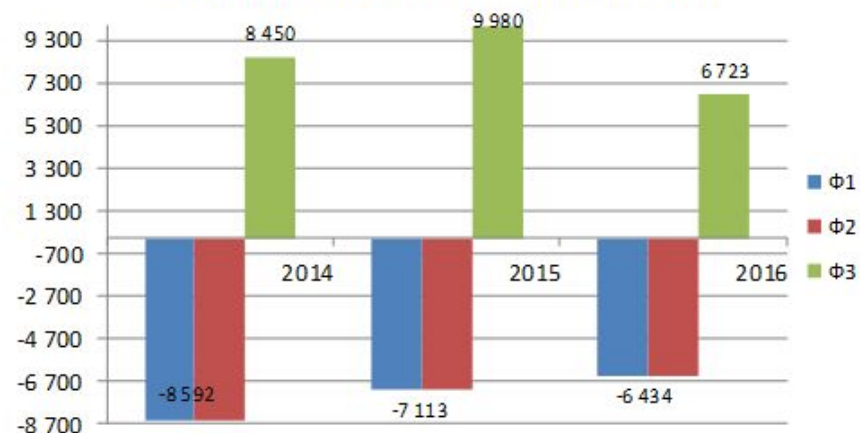
Коэффициенты ликвидности



Коэффициенты достаточности средств для покрытия запасов и затрат



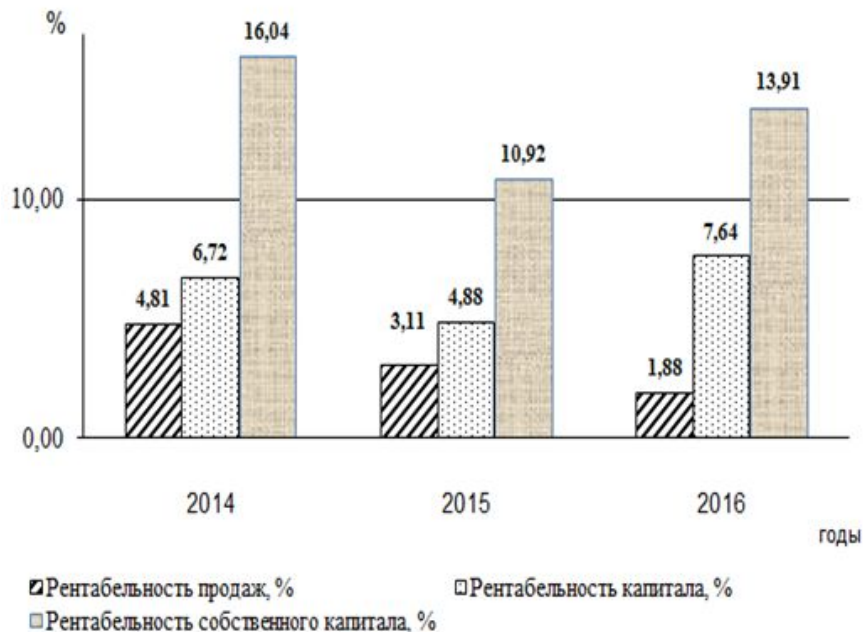
Показатели финансовой устойчивости





Анализ финансового состояния предприятия

Рентабельность ООО «ЮгСпецАвтоматикаКонтакт», %



Мониторинг направленности динамики
индикаторов безопасности

| Показатели и формулы расчёта | Расчётное числовое значение показателя | | | Направленность динамики индикаторов безопасности относительно пороговых значений |
|---|--|------|------|--|
| | 2014 | 2015 | 2016 | |
| Коэффициент текущей ликвидности $K_{ТЛ} \geq (1:2)$ | 1,19 | 1,37 | 1,51 | ↗ |
| Доля собственных оборотных средств в покрытии запасов $D_{СОС} \geq 1$ | 0,27 | 0,47 | 0,51 | ↗ |
| Рентабельность капитала $ROA > 0$ | 6,72 | 4,88 | 7,64 | ↘↗ |
| Коэф. оборачиваемости капитала, $K_{об}$ | 2,98 | 2,71 | 2,36 | ↘ |

Вероятность банкротства

ООО «ЮгСпецАвтоматикаКонтакт» по модели Альтмана

| Год | X_1 | X_2 | X_3 | X_4 | X_5 | Z | Вероятность банкротства |
|------|-------|-------|-------|-------|-------|------|-------------------------|
| 2014 | 0,69 | 0,07 | 0,14 | 0,72 | 2,98 | 4,79 | очень низкая |
| 2015 | 0,76 | 0,05 | 0,08 | 0,81 | 2,71 | 4,44 | очень низкая |
| 2016 | 0,68 | 0,08 | 0,04 | 1,22 | 2,36 | 4,16 | очень низкая |

$$Z = 1,2 * X_1 + 1,4 * X_2 + 3,3 * X_3 + 0,6 * X_4 + X_5$$

Коэффициенты утраты и восстановления платежеспособности

| Показатели | Расчётное значение показателя | | |
|--|-------------------------------|------|------|
| | 2014 | 2015 | 2016 |
| Коэф. восстановления платежеспособности, $K_{вос} > 1$ | - | 0,73 | 0,79 |
| Коэф. утраты платежеспособности, $K_{утр} > 1$ | - | 0,71 | 0,77 |



Мероприятия по улучшению финансового состояния предприятия

а) *увеличение прибыли* за счет организации производства каркасно-модульных зданий.

Таблица – Характеристики модульных зданий

| Элемент | Характеристика |
|--------------------|--|
| Каркас | Металлический швеллер 100x50x3 мм, брус сосновый |
| Кровля | Двускатная, металлочерепица |
| Пол | Черновой – доска 25x100 мм; чистовой – ДСП 16 мм |
| Утеплитель | Фольгированный пенофол (2 слоя), мин. вата (50 мм) |
| Внешняя отделка | Окрашенный профлист С-8 |
| Внутренняя отделка | ЛДСП |
| Окна | ПВХ 60 мм, однокамерный стеклопакет 24 мм |
| Входная дверь | Металл, сувальдный замок, производство Россия |
| Межкомнатная дверь | ДГ 21-8, ламинат |

Таблица – Постоянные затраты мероприятия

| № п/п | Наименование | Сумма в мес., руб. |
|-------|---------------------------|--------------------|
| 1 | Арендная плата (офис) | 28 000 |
| 2 | Коммунальные платежи | 9 000 |
| 3 | Интернет и связь | 4 500 |
| 4 | Хостинг и поддержка сайта | 1 500 |
| 5 | Реклама | 35 000 |
| 6 | Амортизация | 15 800 |
| 7 | Коммерческие расходы | 5 000 |
| 8 | Административные расходы | 3 000 |
| Итого | | 101 800 |

б) *сокращение дебиторской задолженности за счет:*

- Выставления счетов – счета покупателям должны быть отправлены в течение двадцати четырех часов со времени их составления;
- Защиты страхованием – можно прибегнуть к страхованию кредитов, эта мера против непредвиденных потерь безнадежного долга.
- Факторинга – перепродажа права на взыскание дебиторской задолженности.

Таблица – Инвестиционные затраты

| № п/п | Наименование | Сумма, руб. |
|--------|----------------------|-------------|
| 1 | Оборудование офиса | 100 000 |
| 2 | Комплект инструмента | 700 000 |
| 3 | Разработка веб-сайта | 150 000 |
| 4 | Оборотные средства | 1 100 000 |
| Итого: | | 2 050 000 |

Таблица – Плановый объем продаж каркасно-модульных зданий

| № п/п | Товар/услуга | Пл. объем продаж, ед. | Цена за ед., руб. | Выручка, тыс. руб. | Затраты, руб. |
|-------|-----------------------------|-----------------------|-------------------|--------------------|---------------|
| 1 | КПП / пост ГИБДД | 7 | 135 118 | 946 | 763 |
| 2 | Бытовка / торговый павильон | 12 | 250 675 | 3 008 | 2 212 |
| 3 | Торговый павильон / дом | 7 | 335 296 | 2 347 | 1 805 |
| 4 | Дом жилой №1 | 3 | 435 456 | 1 306 | 968 |
| 5 | Дом жилой №2 | 2 | 518 400 | 1 037 | 768 |
| 6 | Дом жилой №3 | 1 | 587 277 | 587 | 435 |
| Итого | | | | 9 231 | 6 951 |

Ежегодная выручка предприятия после достижения плановых объемов продаж увеличится на 9 231 тыс. руб.; а прибыль на 2281 тыс. руб. Срок окупаемости мероприятия – 10 месяцев.

в) *реализация запасов готовой продукции и товаров*

Таблица – Состояние запасов ООО «ЮгСпецАвтоматикаКонтакт»

| Год | Товарооборот, тыс. руб. | Товарные запасы | | Усл. обозн. запаса |
|------|-------------------------|-----------------|-------------|--------------------|
| | | тыс. руб. | дни оборота | |
| 2014 | 137440 | 10764 | 28,2 | К1 |
| 2015 | 133789 | 12838 | 34,5 | К2 |
| 2016 | 119010 | 12350 | 37,4 | К3 |

В результате их объем сократится на 12 процентов (1507 тыс. руб.) и составит 10843 тыс. руб.



Оценка эффективности предложенных мероприятий

Прогнозный баланс ООО «ЮгСпецАвтоматикаКонтакт»

| Наименование показателя | Код | 2014 | 2015 | 2016 | Прогнозный период |
|---------------------------------------|-------------|--------------|--------------|--------------|-------------------|
| I Внеоборотные активы | | | | | |
| Нематериальные активы | 1110 | - | - | - | - |
| Основные средства | 1150 | 9081 | 7470 | 9306 | 8375 |
| Прочие ВНА | 1190 | - | - | - | - |
| Итого по разделу I | 1100 | 9081 | 7470 | 9306 | 8375 |
| II. Оборотные активы | | | | | |
| Запасы | 1210 | 10764 | 12838 | 12350 | 10843 |
| Дебиторская задолженность | 1230 | 7797 | 8869 | 5538 | 3877 |
| Денежные средства и ден. эквиваленты | 1250 | 444 | 869 | 894 | 2266 |
| Прочие ОА | 1260 | 219 | 252 | 291 | 325 |
| Итого по разделу II | 1200 | 20251 | 23419 | 19908 | 20533 |
| БАЛАНС | 1600 | 29332 | 30889 | 29214 | 28908 |
| III. Капитал и резервы | | | | | |
| Уставный капитал | 1310 | 10 | 10 | 10 | 10 |
| Нераспределенная прибыль | 1370 | 12280 | 13786 | 16048 | 17976 |
| Итого по разделу III | 1300 | 12280 | 13786 | 16058 | 17976 |
| IV. Долгосрочные обязательства | | | | | |
| Заемные средства | 1410 | - | - | - | - |
| Отложенные налоговые обязательства | 1420 | - | - | - | - |
| Оценочные обязательства | 1430 | - | - | - | - |
| Прочие обязательства | 1450 | - | - | - | - |
| Итого по разделу IV | 1400 | - | - | - | - |
| V. Краткосрочные обязательства | | | | | |
| Заемные средства | 1510 | 204 | 1371 | 2336 | 1772 |
| Кредиторская задолженность | 1520 | 16838 | 15722 | 10821 | 9160 |
| Прочие обязательства | 1550 | - | - | - | - |
| Итого по разделу V | 1500 | 17042 | 17093 | 13157 | 10932 |
| БАЛАНС | 1700 | 29332 | 30889 | 29214 | 28908 |

Расчет показателей оценки финансового состояния после проведенных мероприятий

| Показатели | До | После | Изм. |
|--|-------|-------|-------|
| Оценка ликвидности и платежеспособности | | | |
| Коэффициент текущей ликвидности (Ктл) | 1,51 | 1,88 | 0,37 |
| Коэффициент абсолютной ликвидности (Кал) | 0,07 | 0,21 | 0,14 |
| Коэффициент быстрой ликвидности (Кбл) | 0,49 | 0,78 | 0,29 |
| Коэффициент восстановления платежеспособности (Квос > 1) | 0,79 | 1,03 | 0,24 |
| Оценка финансовой устойчивости | | | |
| Показатель абсолютной финансовой устойчивости (Ф1) | -6434 | -3018 | 3416 |
| Показатель относительно стабильного финансового состояния (Ф2) | -6434 | -3018 | 3416 |
| Показатель неустойчивого финансового состояния (Ф3) | 6723 | 7923 | 1200 |
| Доля собственных оборотных средств в покрытии запасов (Дсос) | 0,51 | 0,75 | 0,24 |
| Коэффициент обеспеченности собственными средствами (Косс) | 0,34 | 0,45 | 0,11 |
| Оценка деловой активности | | | |
| Коэффициент оборачиваемости капитала (Коб) | 2,36 | 2,76 | 0,40 |
| Коэффициент оборачиваемости собственного капитала (Коск) | 4,30 | 4,44 | 0,14 |
| Оборачиваемость запасов в оборотах (Оз) | 5,48 | 6,89 | 1,40 |
| Оборачиваемость дебиторской задолженности, об. (Одз) | 12,46 | 20,57 | 8,11 |
| Оценка уровня рентабельности | | | |
| Рентабельность продаж (Рп), % | 1,88 | 6,77 | 4,90 |
| Рентабельность капитала (ROA) | 7,64 | 18,69 | 11,05 |
| Рентабельность собственного капитала (Рск) | 13,91 | 30,06 | 16,15 |



Доклад окончен.

Спасибо за внимание!