

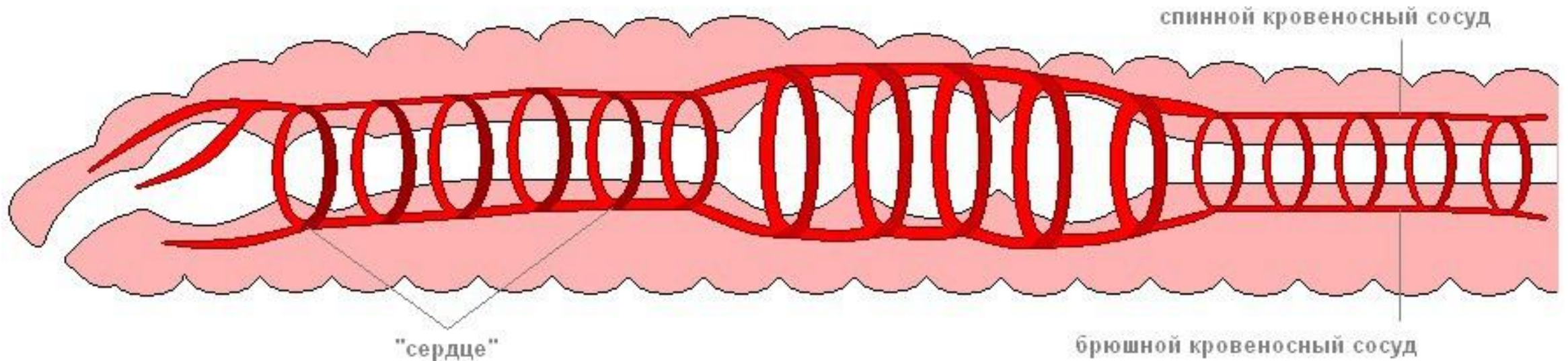
Кровеносные системы.

Шаптыгина Валерия.

Тип Кольчатые черви.

«Сердце» представляет собой два кольцевых сосуда передней части тела.

Кровеносная система

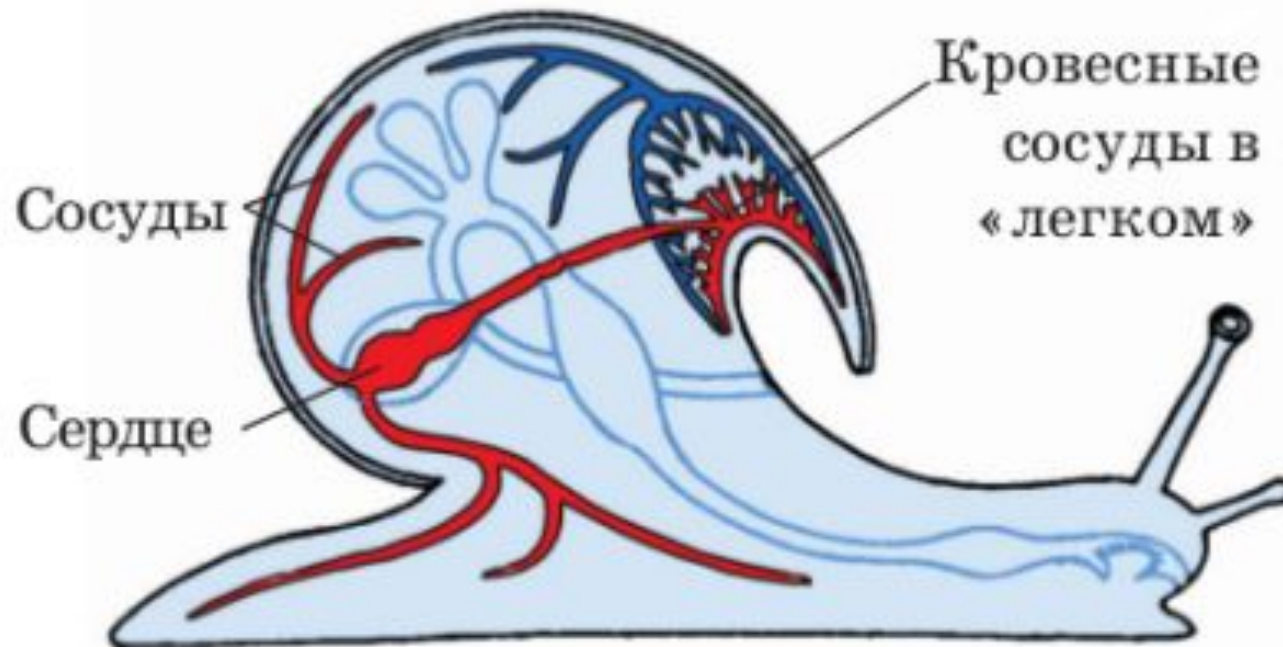


Тип Моллюски. Класс Брюхоногии.

Сердце состоит из одного предсердия и одного желудочка (у некоторых форм два предсердия) Кровеносная система не

В предсердии собирается окисленная кровь из жабры или легкого, откуда она перегоняется в желудочек, а затем по разветвляющимся головной и внутренней портам разносится по телу.

Кровь
Двухкамерное
бесцветная.
сердце.



Тип Моллюски.

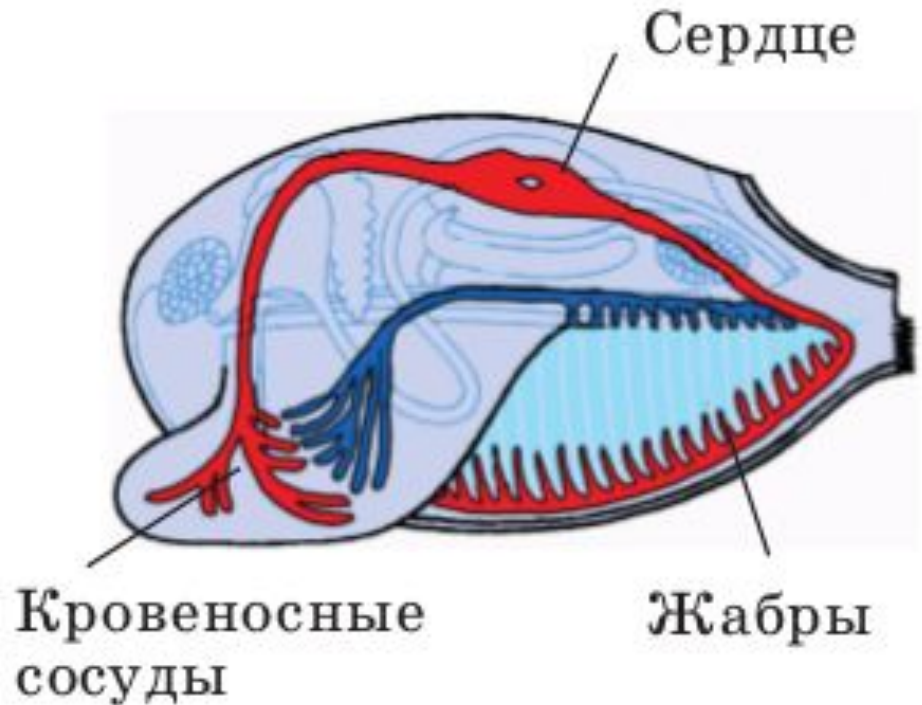
Класс Двустворчатые.

Трёхкамерное сердце.

Незамкнутая кровеносная

Система. Сердце состоит из двух предсердий и одного

желудка.



Артерии открываются в лакуны – полости между органами. У некоторых представителей в крови (гемолимфе) находится гемоглобин.

Тип Моллюски Класс Головоногие.

Состоит из одного желудочка и двух или четырёх

предсердий.

Помимо основного сердца имеются так называемые жаберные сердца. Это расширения сосудов, помогающие гнать венозную кровь через жабры,

насыщая её кислородом

Замкнутая кровеносная система.

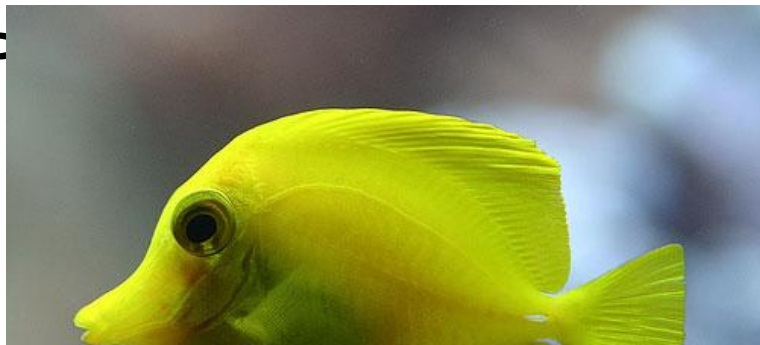
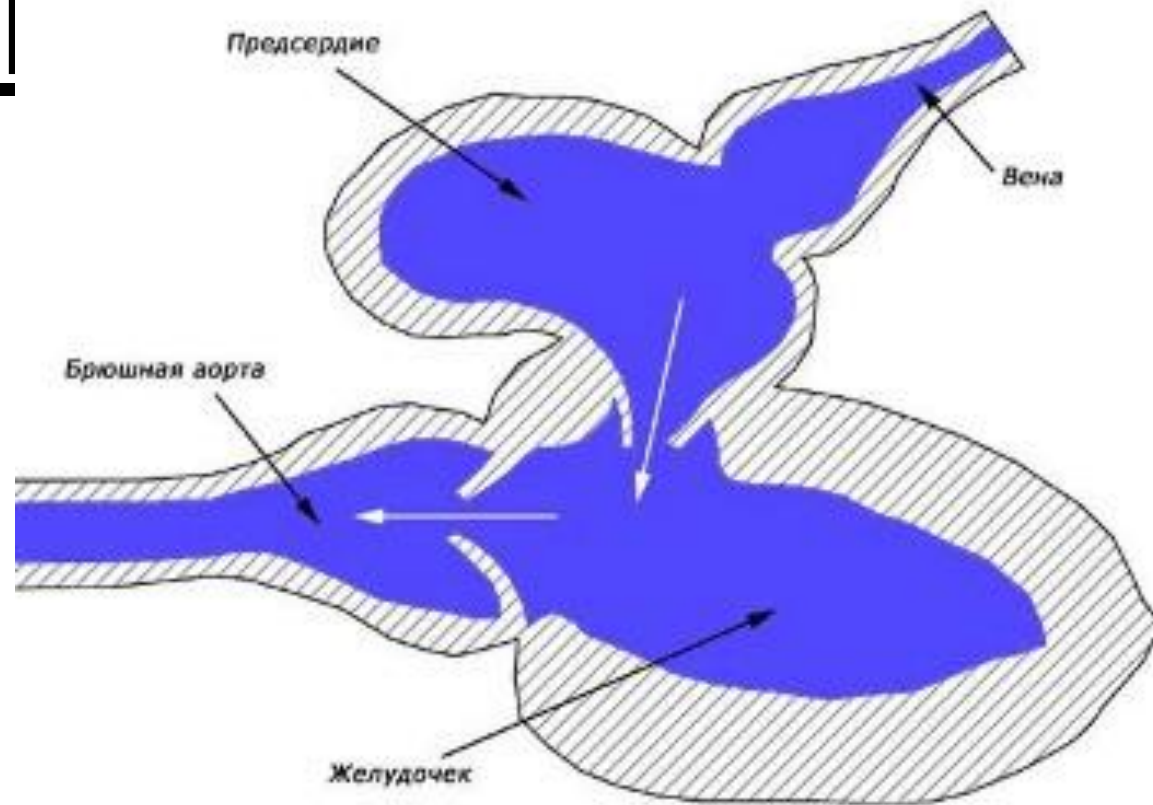


Класс

Строение

Рыб

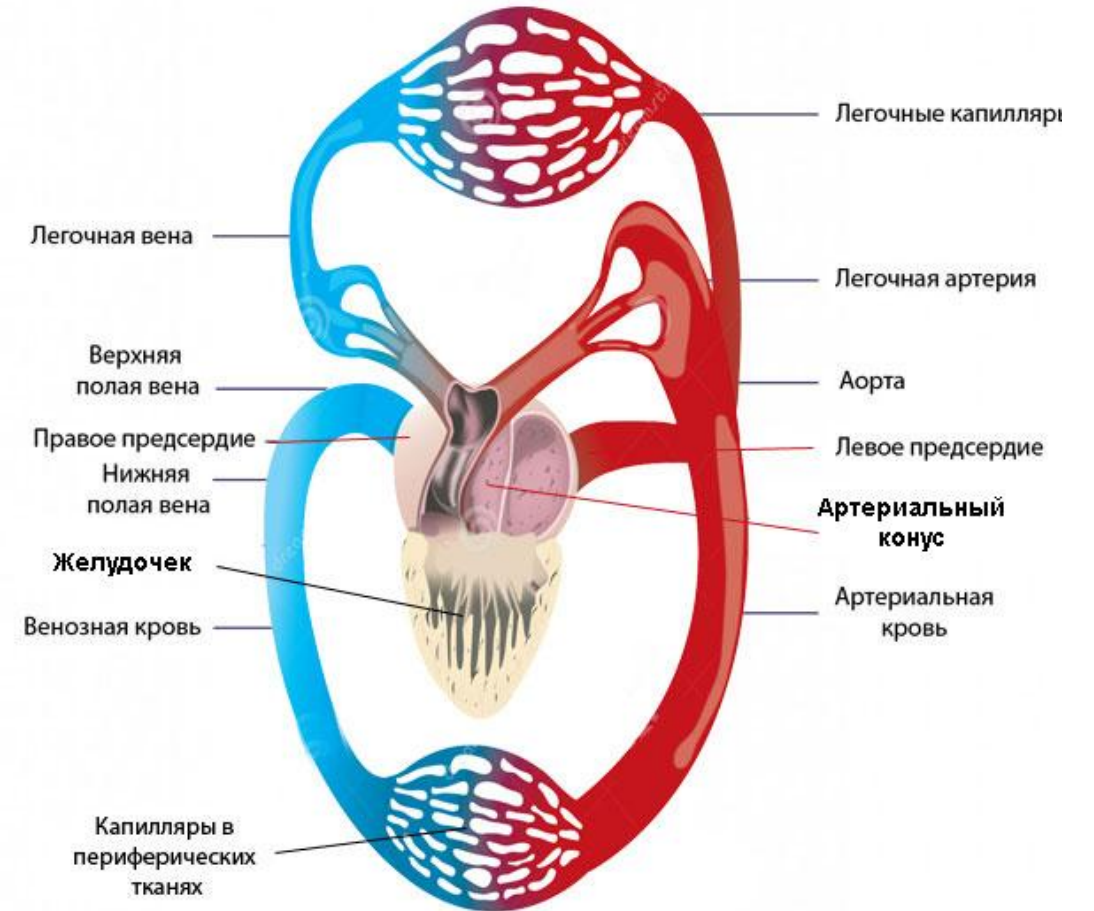
Сердце сердца состоит из одного предсердия и желудочка. В сердце всегда находится венозная кровь. У них имеется только один круг кровообращения. Рыбы являются холоднокровные



Класс Амфибии.

Сердце трехкамерное:
один желудочек и два
предсердия.
Два круга
кровообращения:
большой и малый.
Кровь
красная.

Кровеносная система лягушки



Класс Рептилии.

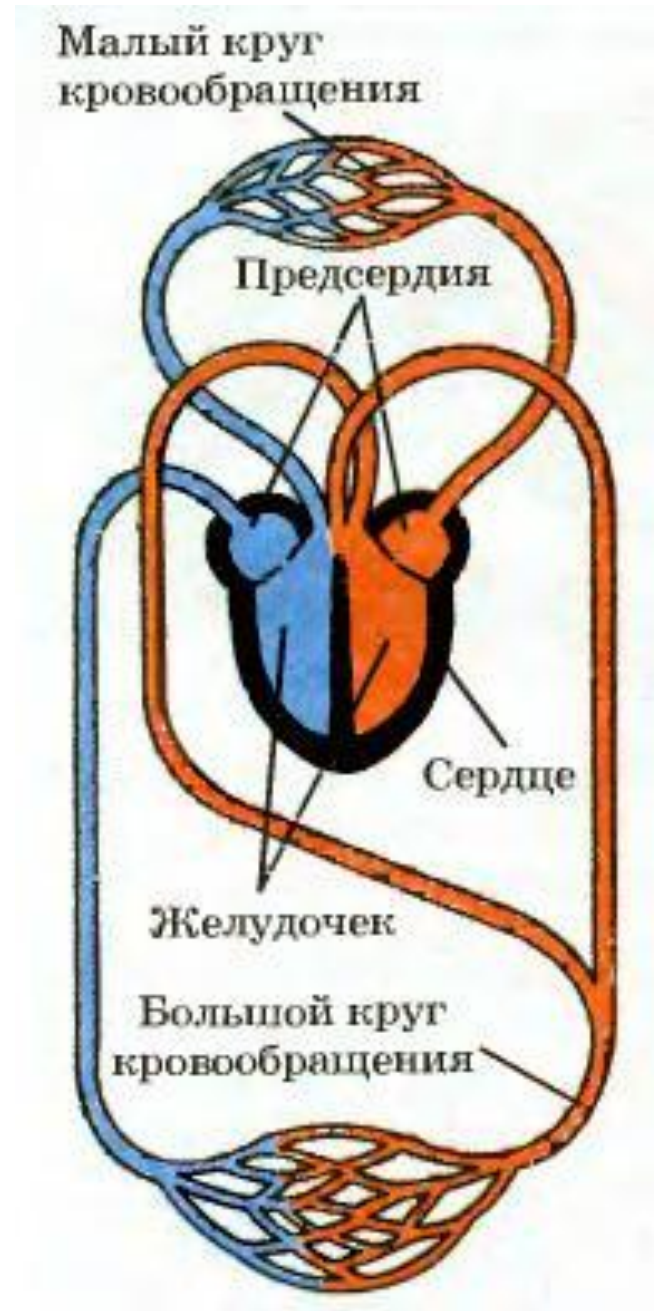
Трехкамерное сердце, не полная перегородка в желудочке.

Кровь отчасти
кислородно-богатая
кислородно-бедная.

Кровеносная система замкнутая,
состоит из сердца и сосудов.

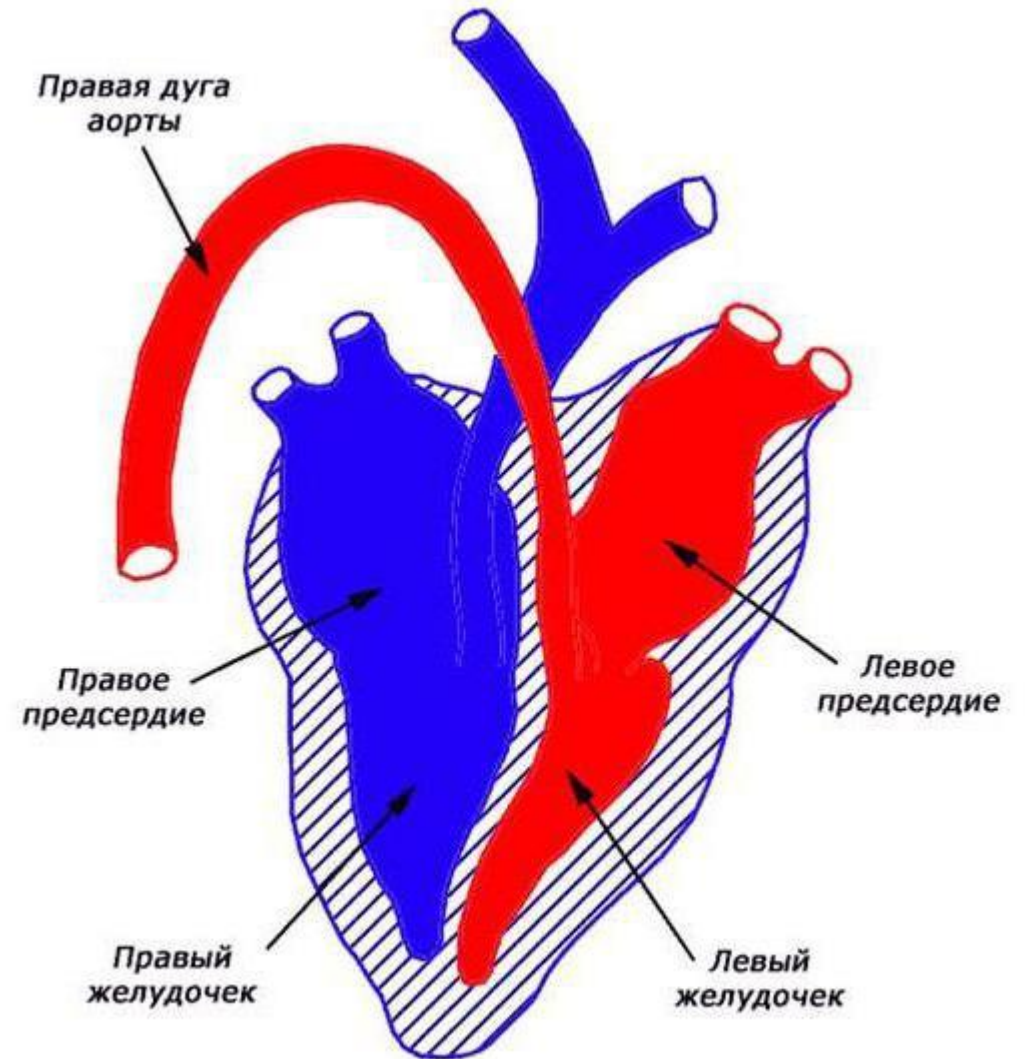
Два круга кровообращения.

**!Исключение! У крокодила сердце
четырёхкамерное, с полной
перегородкой**



Класс Птицы.

Сердце четырехкамерное: два предсердия, два желудочка
Два круга кровообращения
Кровеносная система замкнутая.



Класс Млекопитающие.

Два круга кровообращения.

Сердце четырехкамерное: два желудочка, два предсердия.
Кровеносная система замкнутая.

