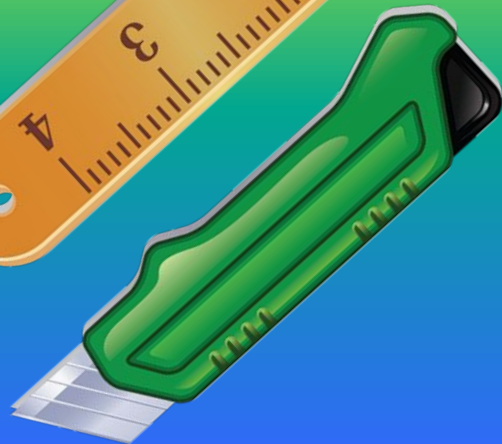
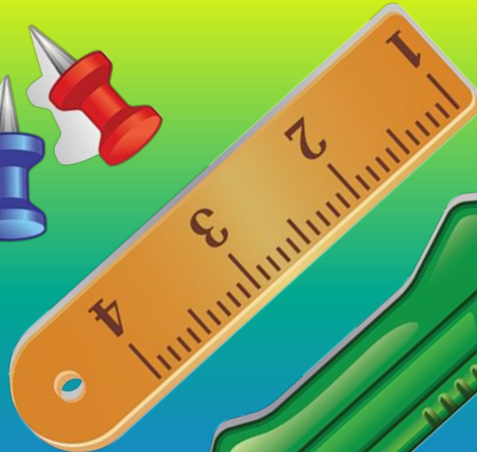


Инструкции по технике безопасности на занятиях начально-технического моделирования



Правила подготовки рабочего места перед началом зан

1. Положи на парту клеенку, рабочую доску.

2. Приготовь необходимые материалы и инструменты к работе, коробку для изделий.

3. Надень рабочую одежду.

4. Тряпочку или салфетку для рук держи всегда в кармане рабочей одежды.



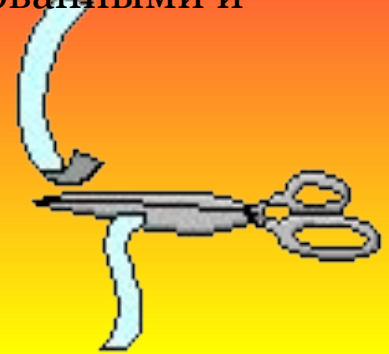
Правила уборки своего рабочего м



1. Положи изделие, выполненное на занятии, в коробку для изделий.
2. Собери со стола и с пола обрезки материала, мусор.
3. После работы с пластилином почисти стеклой рабочую доску, крышку парты, если там остались следы от пластилина. Соскреби прилипший к полу пластилин — грязный выброси в мусор, чистый убери в коробку.
4. Тщательно вымой руки с мылом.
6. Сними рабочую одежду.
7. Все принадлежности убери.

Правила безопасной работы с ножницами

1. Не работай ножницами с ослабленным креплением.
2. Работай только исправным инструментом: хорошо отрегулированными и заточенными ножницами.
3. Работай ножницами только на своем рабочем месте.
4. Следи за движением лезвий во время работы.
5. Ножницы клади кольцами к себе.
6. Подавай ножницы кольцами вперед.
7. Не оставляй ножницы открытыми.
8. Храни ножницы в чехле лезвиями вниз.
9. Не играй с ножницами, не подноси ножницы к лицу.
10. Используй ножницы по назначению.



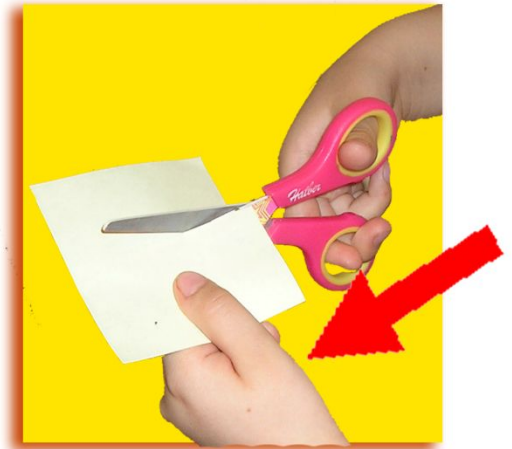
Техника безопасности при работе с ножницами



Не держи ножницы
концами вверх.



Не оставляй ножницы
в открытом виде.



При работе следи
за пальцами левой руки.



Клади ножницы на стол так,
чтобы они не свешивались
за край стола.



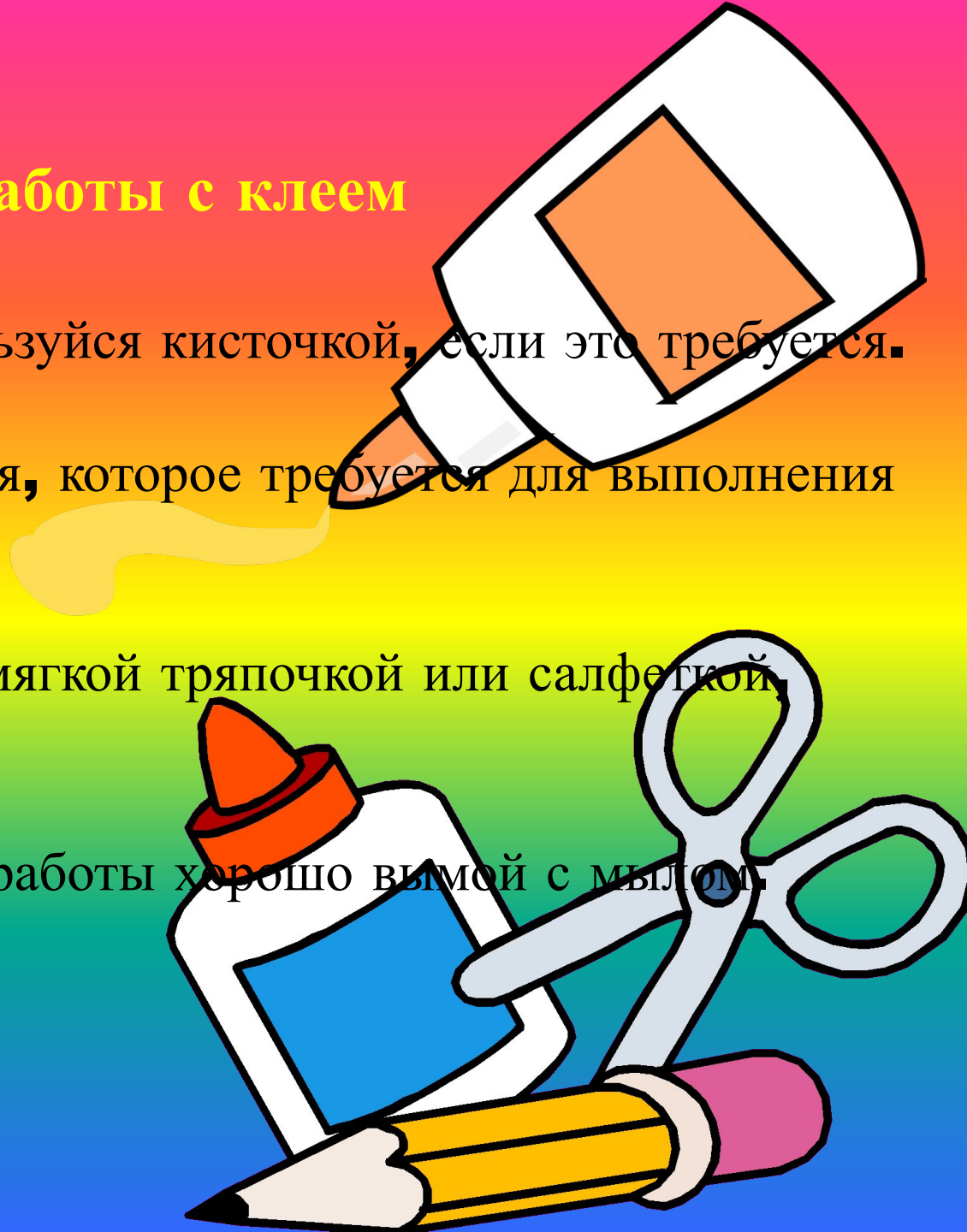
Передавай ножницы
в закрытом виде кольцами
в сторону товарища.



Не режь ножницами на ходу,
не подходи к товарищу
во время резания.


Правила безопасной работы с клеем

- 1.** При работе с клеем пользуйся кисточкой, если это требуется.
- 2.** Бери то количество клея, которое требуется для выполнения работы на данном этапе.
- 3.** Излишки клея убирай мягкой тряпочкой или салфеткой, осторожно прижимая ее.
- 4.** Кисточку и руки после работы хорошо вымой с мылом.



Правила безопасной работы с пластилином



1. Выбери для работы нужный цвет пластилина.
2.  Отрежь стеклой нужное количество пластилина.
3. Согрей кусочек пластилина теплом своих рук, чтобы он стал мягким.
4. По окончании работы хорошо вытри руки сухой мягкой тряпочкой и только потом вымой их с мылом.



Правила безопасной работы со швейной иглой

1. Храни иглу всегда в игольнице.



2. Не оставляй иглу на рабочем месте без нитки.

3. Передавай иглу только в игольнице и с ниткой.

4. Не бери иглу в рот и не играй с иглой.

5. Не втыкай иглу в одежду.

6. До и после работы проверь количество игл.

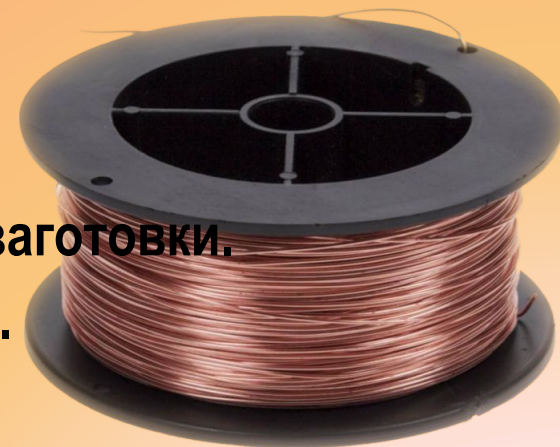
7. Храни игольницу с иголками только в одном и том же месте.

8. Не отвлекайся во время работы с иглой.



Техника безопасности при использовании проволоки

- На руке, удерживающей заготовку, должна быть надета рукавица.
- При работе надежно закрепите заготовку.
- Нельзя держать левую руку близко к месту сгиба заготовки.
- Работать можно только исправным инструментом.
- При отрезании заготовки нельзя подносить проволоку близко к лицу.
- Не стойте за спиной работающего, и не работайте, если кто-то стоит за вами.



При работе с бумагой
не забывайте об ее экологичности

