



# «Возрождение Северного морского пути как импульс для развития приарктических территорий»



«Архангельск и Арктика: перспективы развития рынка труда Архангельской области»

Учитель технологии МБОУ ОСОШ  
Чувакина Галина Леонидовна

# АРКТИКА

- Огромные запасы пресной воды
- Транспортные пути
- Богатейшие месторождения полезных ископаемых: половина российских запасов газа, 90% запасов углеводородов, 98% добычи алмазов, 90% золота, никеля, платины, нефти, газа, то есть 1/5 часть дохода всей страны.





# Северный морской путь



Северный морской путь – главная судоходная магистраль России в Арктике. Проходит по морям Северного Ледовитого океана, соединяет европейские и дальневосточные порты. Длина (то Карских Ворот до бухты Провидения) 5600км. Северный морской путь обслуживает порты Арктики и крупных рек (ввоз топлива, оборудования, продовольствия, вывоз леса, в т.ч. за границу, и др.). Основные порты: Игарка, Дудинка, Диксон, Тикси, Певек, Провидения. Продолжительность навигации 2-4 месяца.



Русские полярные плаванья  
на Севере России в XII-XIII вв

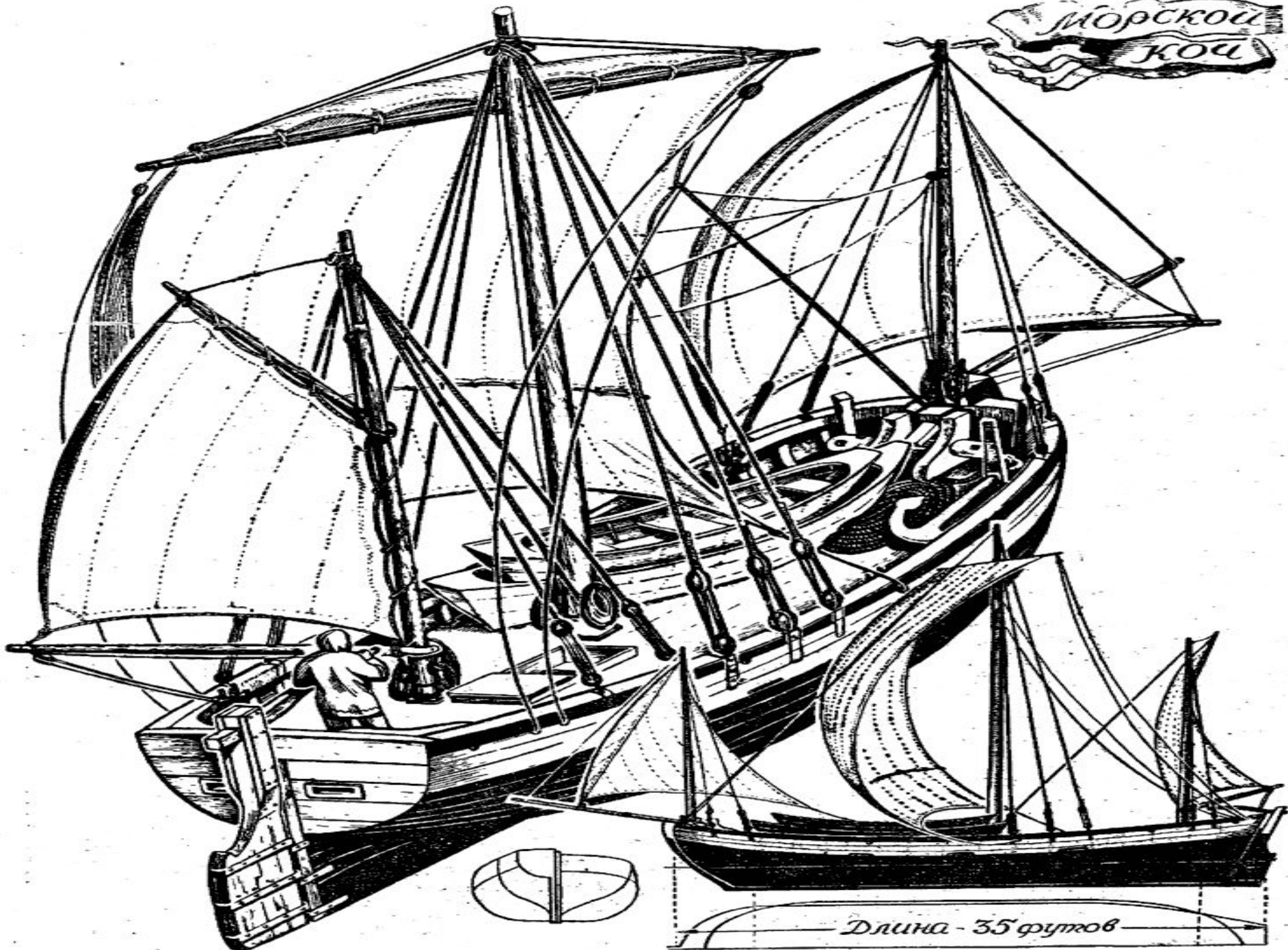




# Поморы

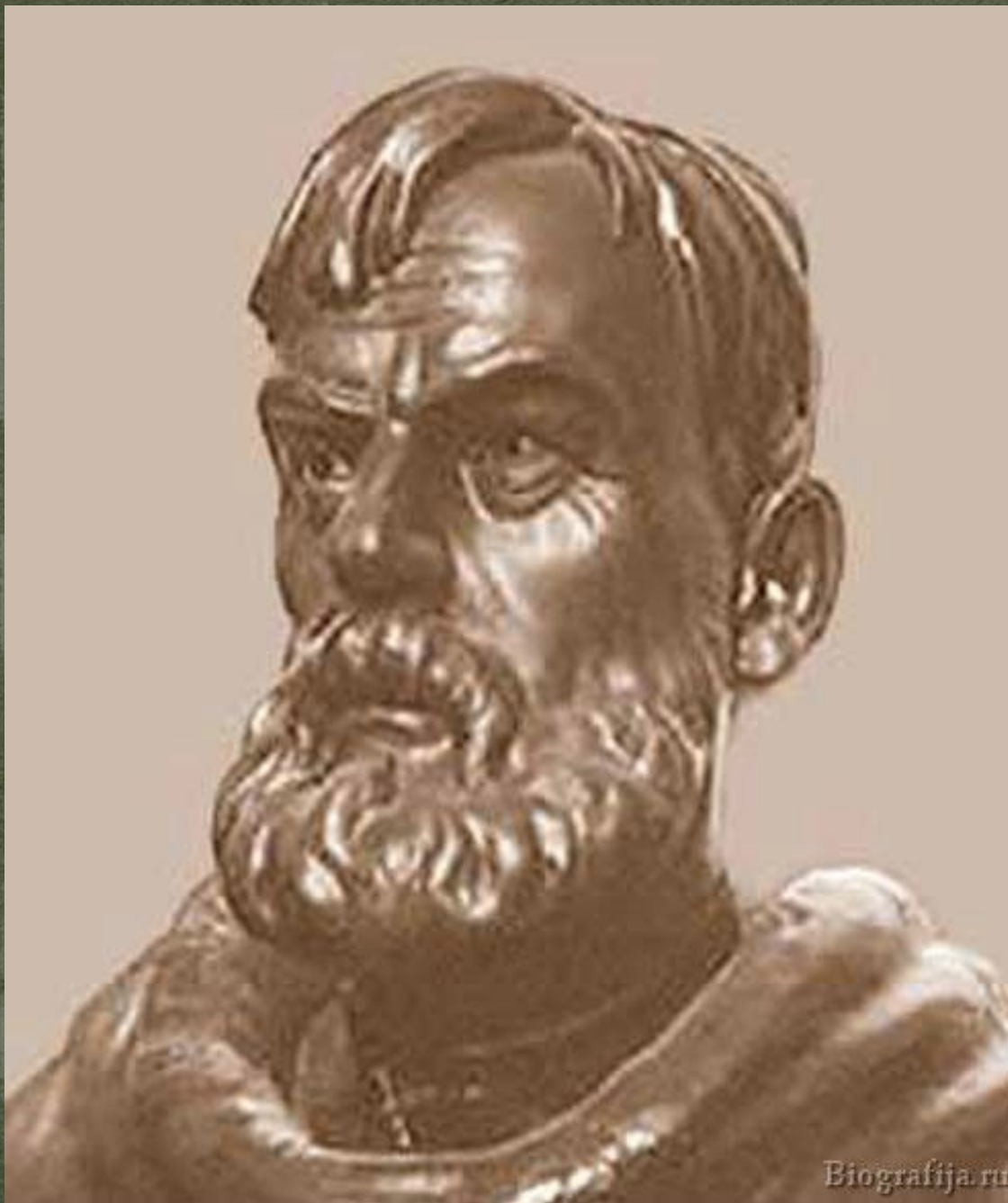


Морской  
Коч



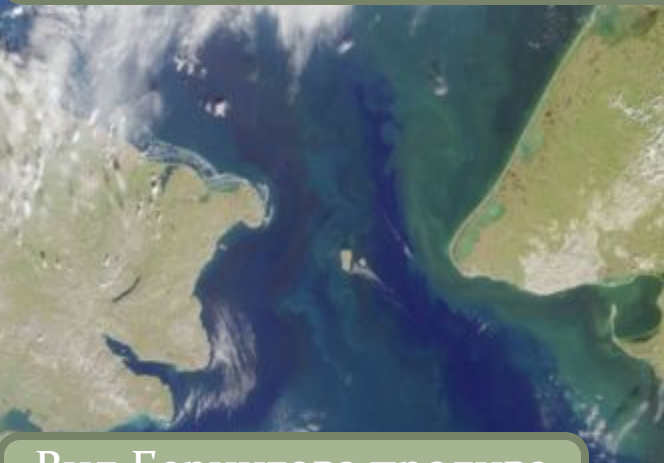
Длина - 35 футов



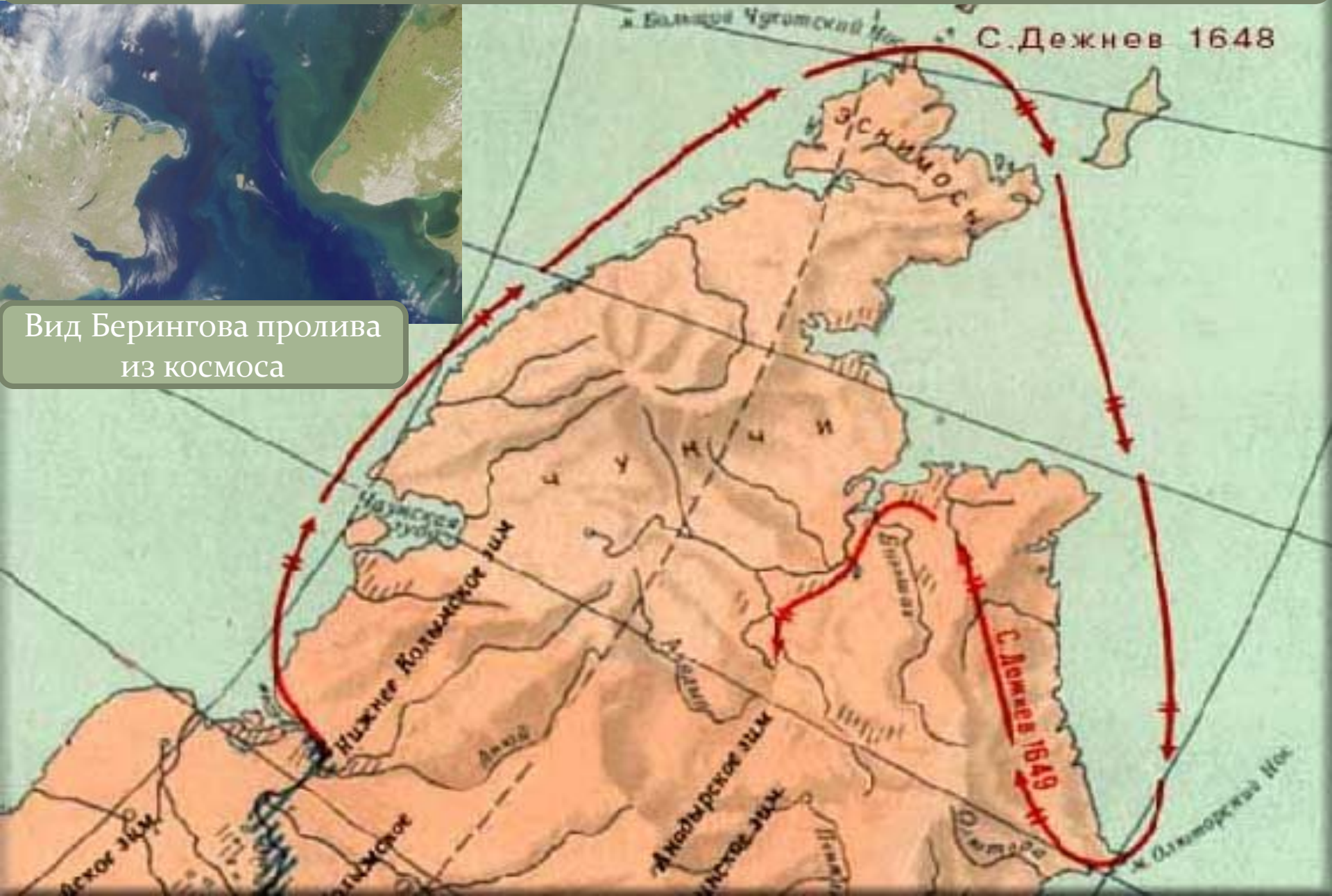


Дежнев  
Семен  
Иванович  
Ок.1605 – 1673  
Выдающийся  
русский  
землепроходец,  
сибирский казак

# Экспедиция С. Дежнева - 1648 год



Вид Берингова пролива  
из космоса





Василий  
Яковлевич  
Чичагов

1726 – 1809

24 мая 1764 года

Екатерина

подписала секретный  
указ о экспедиции  
«По отысканию морского  
пути на Восток»



**"Сибиряков" прошел Северный морской путь,  
но Арктика не выпустила его без потерь.**

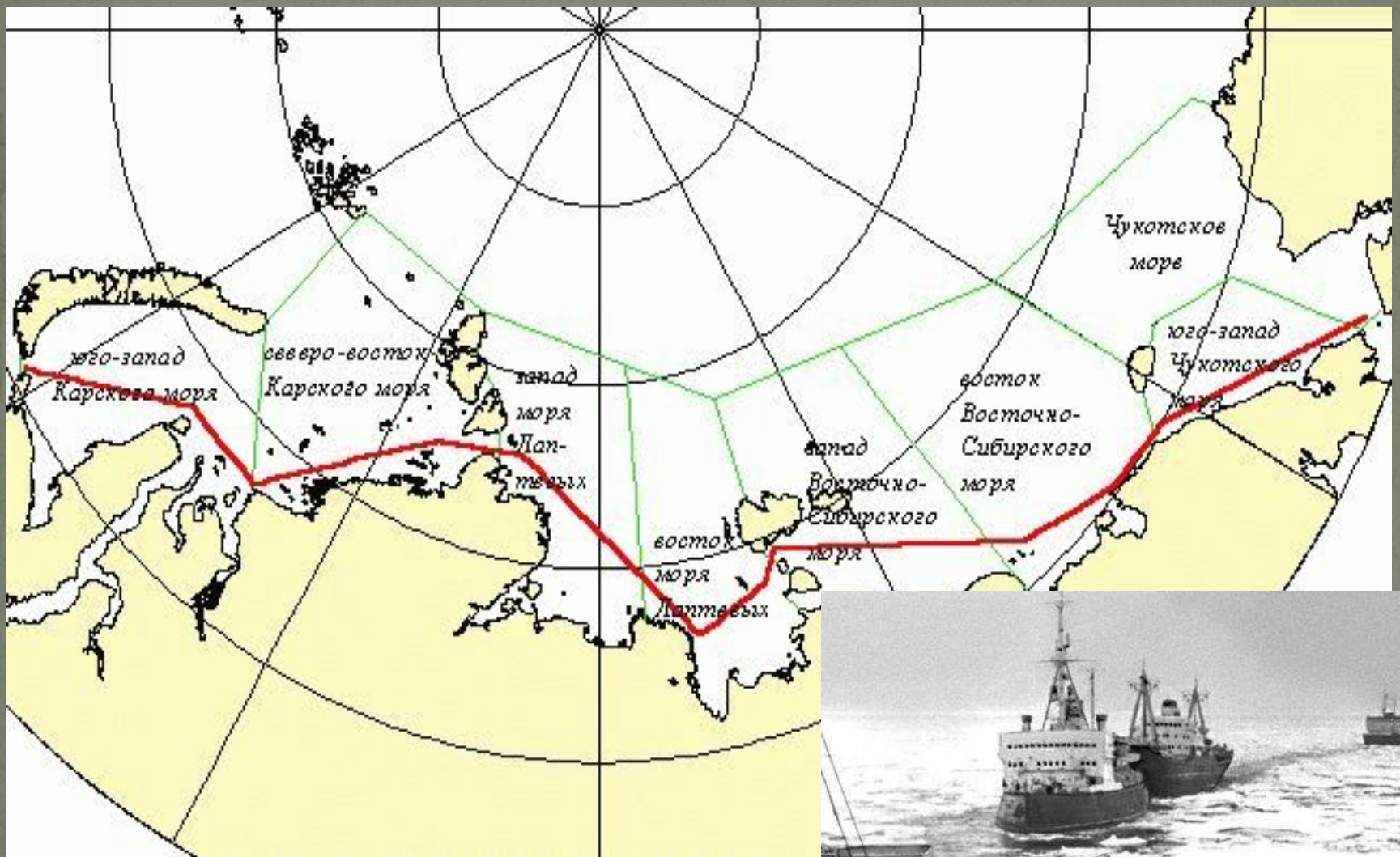






Полярные станции

# Трасса Северного морского пути







# Чкалов Валерий Павлович

1904 – 1938

Советский летчик –  
испытатель  
Герой Советского  
Союза

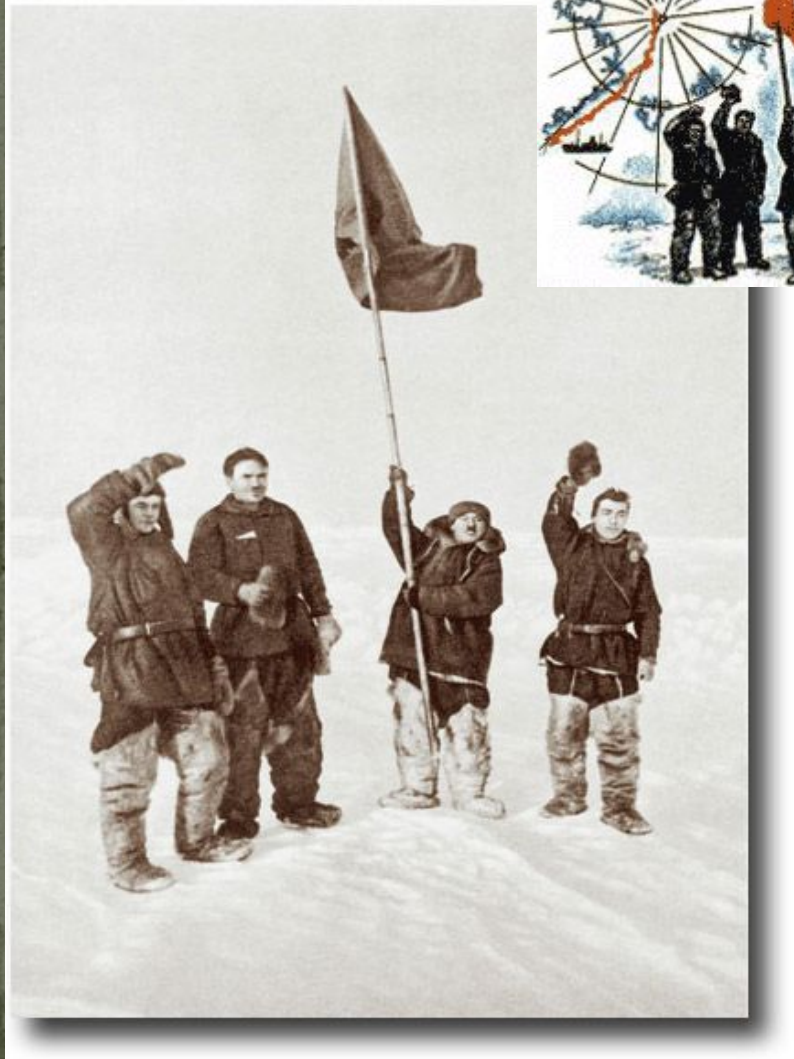
Его экипаж совершил  
первый  
беспосадочный  
перелет через  
Северный Полюс



# Полярная авиация



# Первая полярная станция «Северный полюс – 1»





Папанин  
Иван  
Дмитриевич  
1984 – 1986

Известный  
советский полярник

Контр – адмирал

дважды герой  
Советского союза



# Первый атомный ледокол «Ленин»



Спущен на воду 5 декабря 1957 года  
в г. Ленинграде

# Ледокол «РОССИЯ»

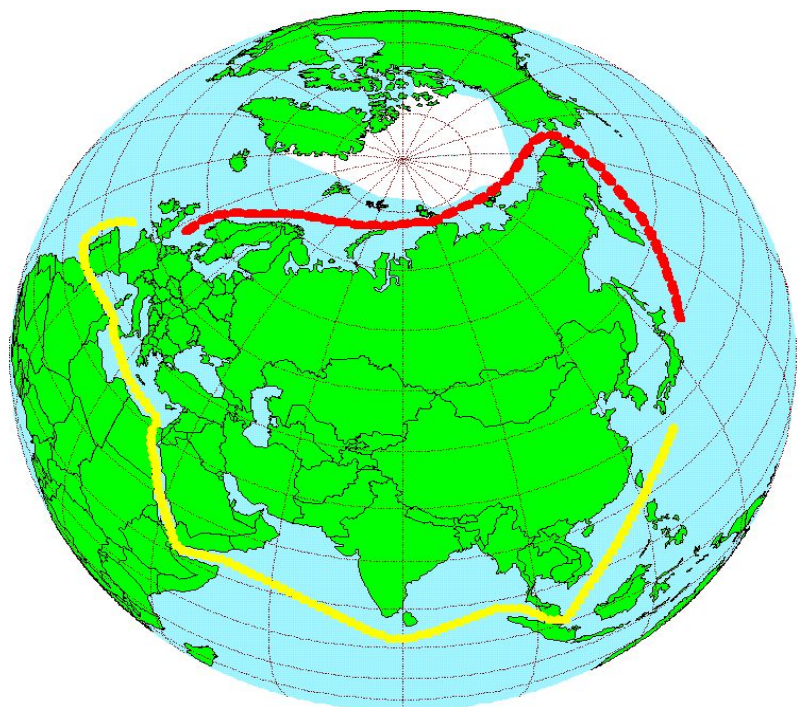
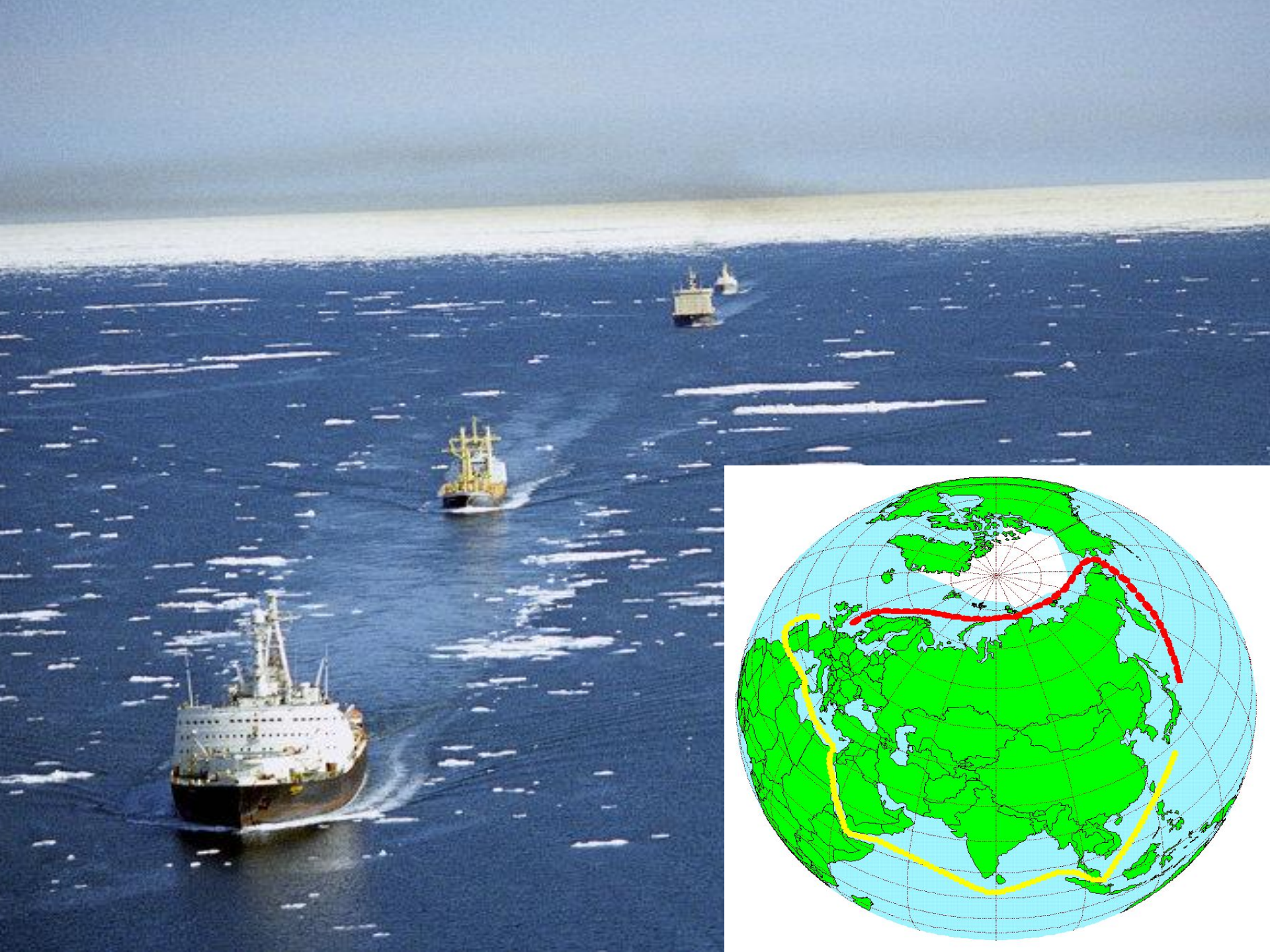




# Ледокол «Вайгач»









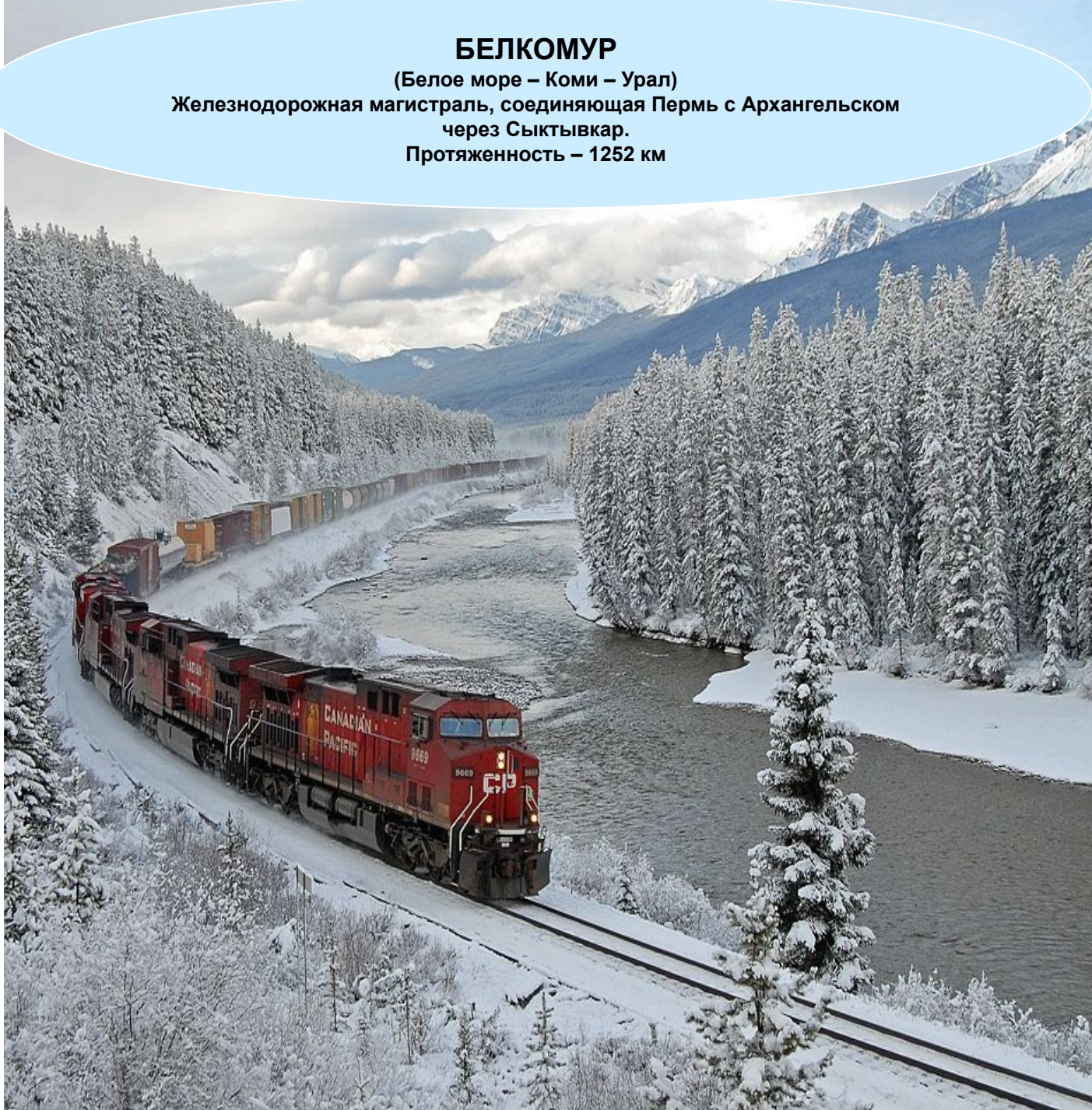
# Штокмановское газоконденсатное месторождение



Архангельск



**БЕЛКОМУР**  
(Белое море – Коми – Урал)  
Железнодорожная магистраль, соединяющая Пермь с Архангельском  
через Сыктывкар.  
Протяженность – 1252 км







# «Архангельск- альтернативный порт на пути Запад-Восток»

США, КАНАДА

Киркинес

РОССИЯ

Архангельск

Киров

Пермь

Череповец

Нижний Тагил

Москва

Екатеринбург

Челябинск

Магнитогорск

Астрахань

КАЗАХСТАН

Улан-Батор

МОНГОЛИЯ

Балхаш

Владивосток

Св. Корея

Юж. Корея

КИТАЙ

Ланзоу

Лианунгань

Иран





# Архангельский морской порт





СХЕМА ГЕНЕРАЛЬНОГО ПЛАНА ГЛУБОКОВОДНОГО  
РАЙОНА АРХАНГЕЛЬСКОГО МОРСКОГО  
ПОРТА (НОВЫЙ ПОРТ)

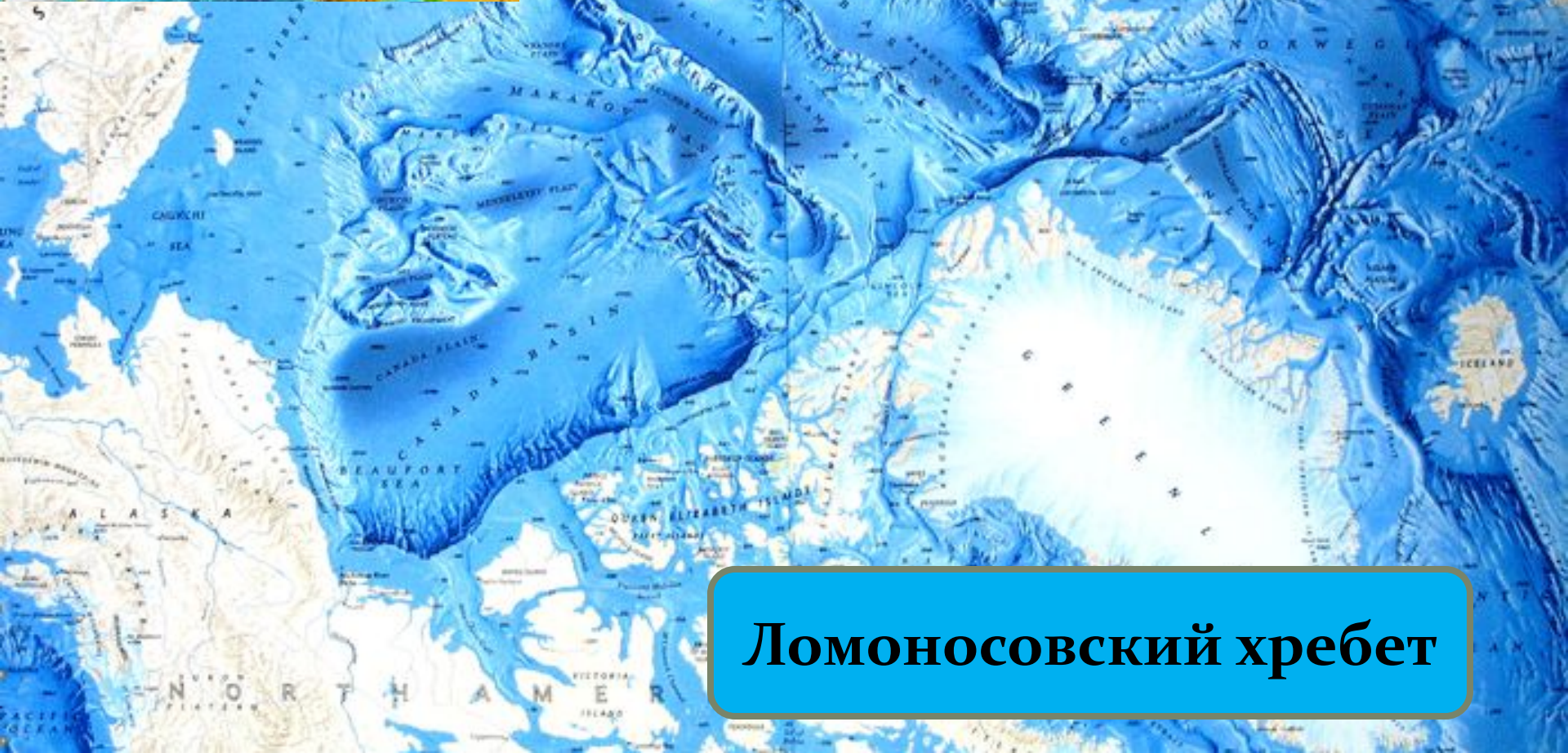
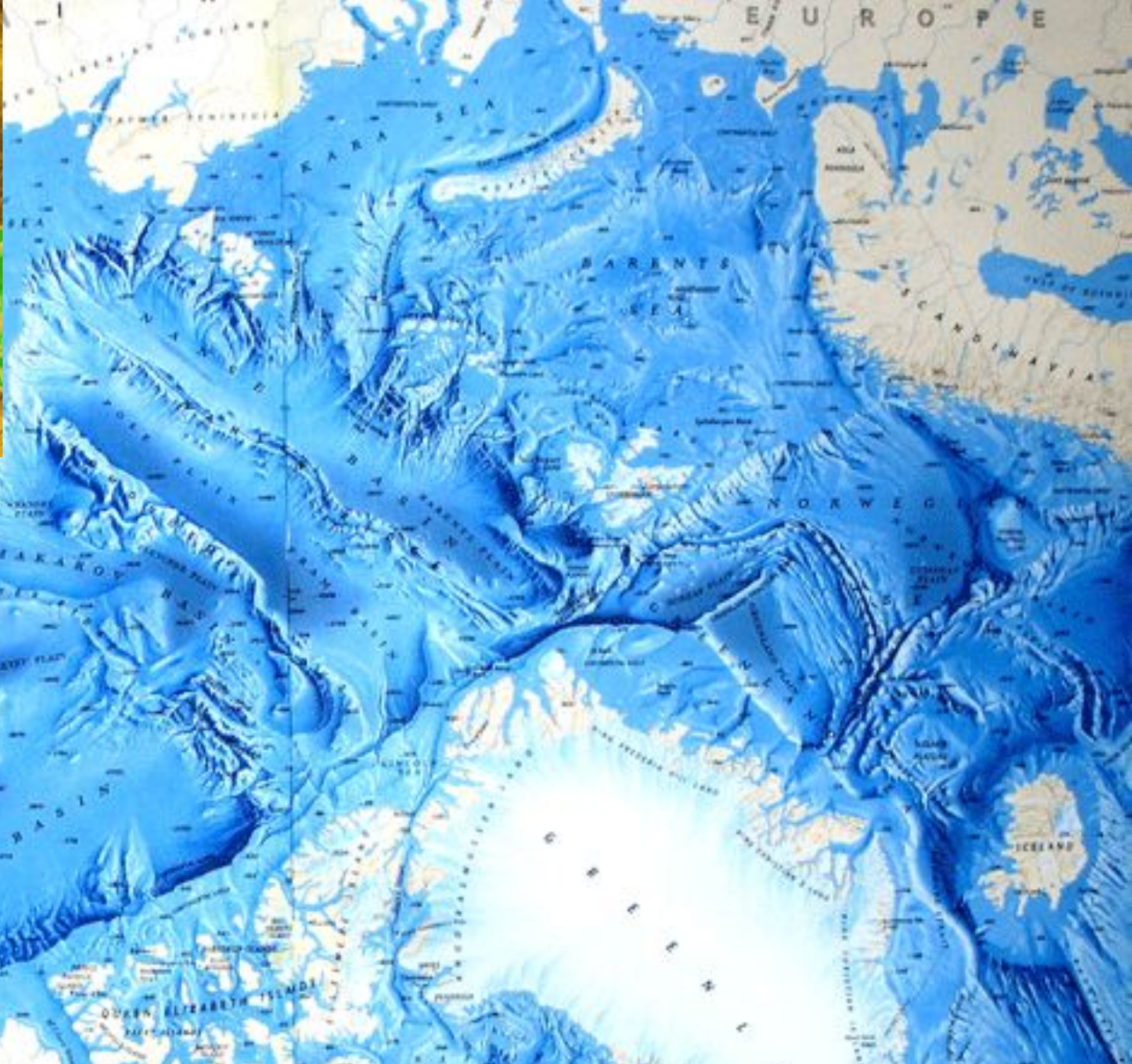
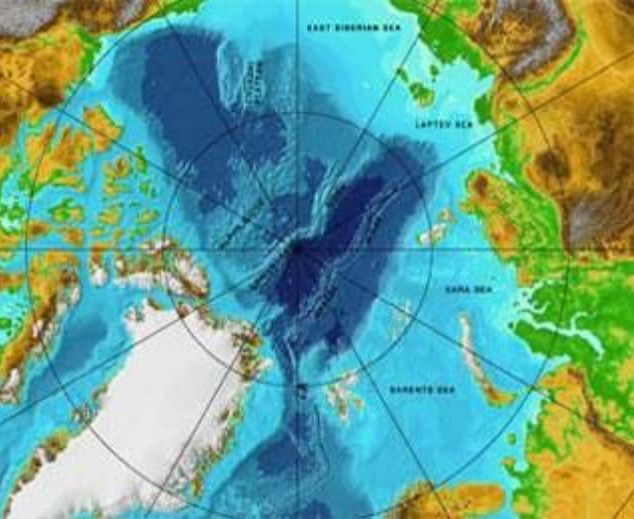
№ п/п	Наименование	Код	Содержание	Единица измерения	Количество
1	Земельный участок	100/01/001	Земельный участок	га	100
2	Земельный участок	100/01/002	Земельный участок	га	100
3	Земельный участок	100/01/003	Земельный участок	га	100
4	Земельный участок	100/01/004	Земельный участок	га	100
5	Земельный участок	100/01/005	Земельный участок	га	100
6	Земельный участок	100/01/006	Земельный участок	га	100
7	Земельный участок	100/01/007	Земельный участок	га	100
8	Земельный участок	100/01/008	Земельный участок	га	100
9	Земельный участок	100/01/009	Земельный участок	га	100
10	Земельный участок	100/01/010	Земельный участок	га	100
11	Земельный участок	100/01/011	Земельный участок	га	100
12	Земельный участок	100/01/012	Земельный участок	га	100
13	Земельный участок	100/01/013	Земельный участок	га	100
14	Земельный участок	100/01/014	Земельный участок	га	100
15	Земельный участок	100/01/015	Земельный участок	га	100
16	Земельный участок	100/01/016	Земельный участок	га	100
17	Земельный участок	100/01/017	Земельный участок	га	100
18	Земельный участок	100/01/018	Земельный участок	га	100
19	Земельный участок	100/01/019	Земельный участок	га	100
20	Земельный участок	100/01/020	Земельный участок	га	100

Координаты канавы

№ п/п	Наименование	Код	Содержание	Единица измерения	Количество
1	Земельный участок	100/01/001	Земельный участок	га	100
2	Земельный участок	100/01/002	Земельный участок	га	100
3	Земельный участок	100/01/003	Земельный участок	га	100
4	Земельный участок	100/01/004	Земельный участок	га	100
5	Земельный участок	100/01/005	Земельный участок	га	100
6	Земельный участок	100/01/006	Земельный участок	га	100
7	Земельный участок	100/01/007	Земельный участок	га	100
8	Земельный участок	100/01/008	Земельный участок	га	100
9	Земельный участок	100/01/009	Земельный участок	га	100
10	Земельный участок	100/01/010	Земельный участок	га	100
11	Земельный участок	100/01/011	Земельный участок	га	100
12	Земельный участок	100/01/012	Земельный участок	га	100
13	Земельный участок	100/01/013	Земельный участок	га	100
14	Земельный участок	100/01/014	Земельный участок	га	100
15	Земельный участок	100/01/015	Земельный участок	га	100
16	Земельный участок	100/01/016	Земельный участок	га	100
17	Земельный участок	100/01/017	Земельный участок	га	100
18	Земельный участок	100/01/018	Земельный участок	га	100
19	Земельный участок	100/01/019	Земельный участок	га	100
20	Земельный участок	100/01/020	Земельный участок	га	100

Макет нового морского порта «Северный»





**Ломоносовский хребет**



# Ледоколы для Северного морского пути

