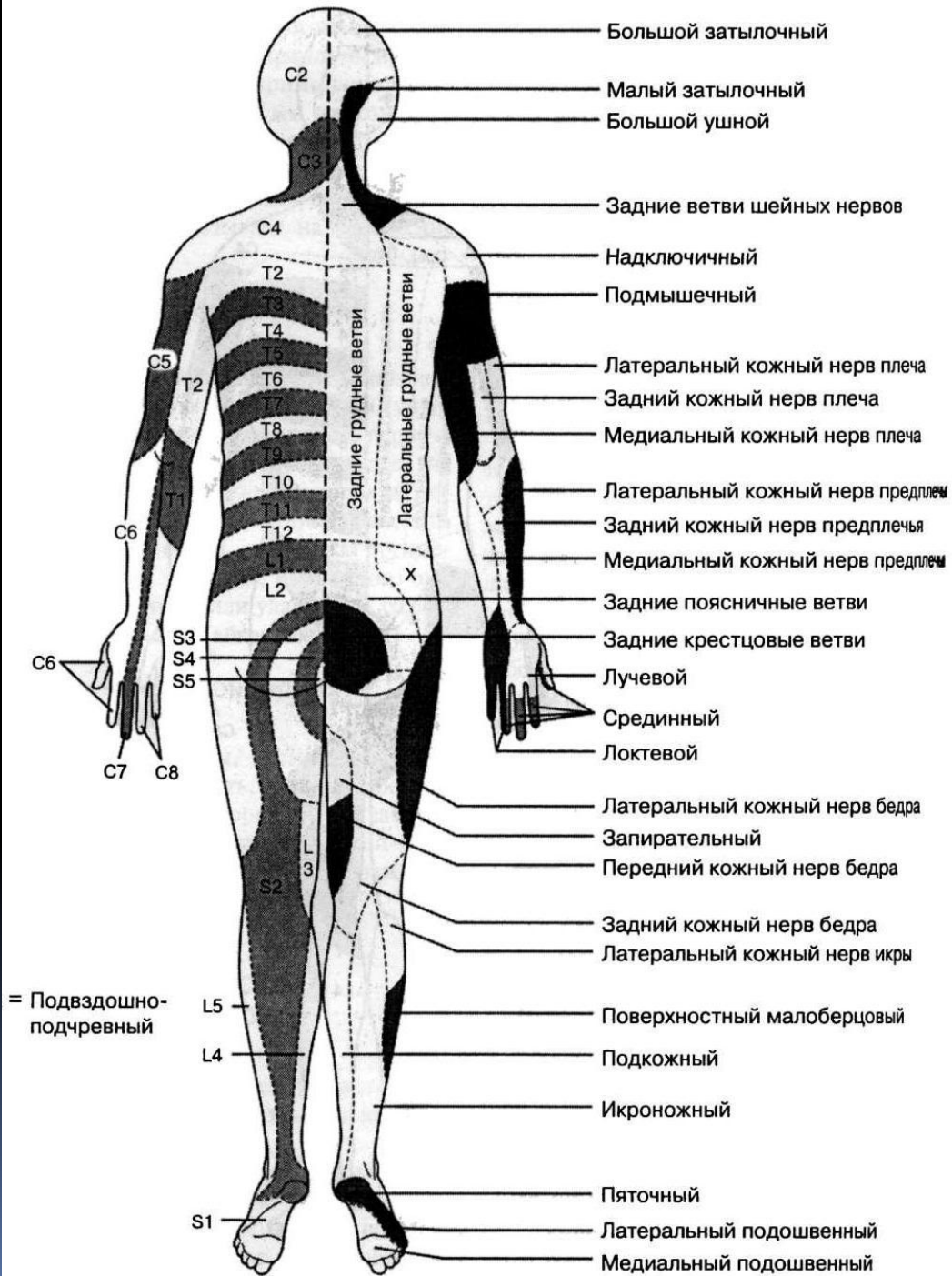




РЕФЛЕКТОРНО- СЕГМЕНТАРНЫЙ МАССАЖ



Общие рекомендации при проведении

сегментарного массажа

- При проведении сегментарного массажа рекомендуется соблюдать правила:
 1. Любой прием в сегментарном массаже должен проводиться ритмично, мягко, без резких движений. В противном случае у массируемого могут появиться неприятные болевые ощущения.
 2. При назначении больному курса сегментарного массажа необходимо учитывать стадию патологического процесса и индивидуальную переносимость.
 3. При проведении сегментарного массажа нельзя пользоваться смазывающими средствами, так как они снижают чувствительность тканей. В результате определение рефлекторных изменений будет затруднено.
 4. Перед тем как применять сегментарный массаж на практике, необходимо в совершенстве овладеть знаниями в области анатомии, физиологии и уметь правильно определять рефлекторные изменения в тканях при различных патологиях.
 5. Длительность сеанса сегментарного массажа не должна быть менее 20 минут.

- 6. Прежде чем приступить к сеансу сегментарного массажа, необходимо произвести тщательный визуальный осмотр больного, ощупать места возможной патологии. Затем необходимо подробно расспросить больного о характере болевых ощущений, их локализации, причинах и времени их появления и т. д. Кроме того, желательно изучить имеющиеся заключения врачей различных специализаций: хирурга, кардиолога, травматолога, невропатолога и т. д.
- 7. Перед началом массажа больному необходимо рассказать о тех ощущениях, которые он будет испытывать во время и после сеанса.
- 8. Начинать сегментарный массаж надо с участков, лежащих около пораженных сегментов.
- 9. Усилие при массаже должно возрастать от поверхностных к глубинным слоям.
- 10. О правильности проведения сегментарного массажа свидетельствуют покраснение и потепление кожи, чувство легкости и расслабленности, уменьшение болезненных ощущений. Если же после проведенного сеанса у массируемого наблюдаются мурашки на коже, озноб, повышение болезненности, посинение кожи, то массаж был проведен неправильно.

Показания к проведению

сегментарного массажа

Сегментарный массаж рекомендуется применять в тех же случаях, что и классический. Но его рефлекторное действие значительно расширяет рамки его использования. Сегментарный массаж может применяться:

- — при хронических и функциональных заболеваниях внутренних органов;
- — при хронических и функциональных ревматических заболеваниях позвоночника и суставов;
- — при нарушении функции эндокринной и вегетативной систем;
- — при нарушении кровоснабжения.

Правильное использование приемов сегментарного массажа способствует нормализации вегетативной функции, улучшению кровоснабжения и процессов всасывания, прекращению приступов боли и активизации работы внутренних органов.

Противопоказания

- Совершенно недопустимо его использование:
- — при общих инфекционных заболеваниях, сопровождающихся высокой температурой;
- — при острых, гнойно-воспалительных процессах, требующих немедленного хирургического вмешательства;
- — при остром воспалении тканей на поверхности тела.

Полезные ссылки

- <http://www.message.ru/articles/6-shagov-v-postroenii-uspeshnoy-praktiki> - 6 шагов в построении успешной практики
- <http://www.message.ru/articles/nachinaete-kareru-massazhista-cto-nuzhno-znat> - Начинаете карьеру массажиста? Что нужно знать!
- <http://www.message.ru/blogs/blog3440306/v-yezd-k-klientu-nadom-nyuansy-i-tonkosti> - Выезд к клиенту надом: нюансы и тонкости

- <http://www.massage.ru/blogs/blog926/kak-i-s-chego-nachat> - Как и с чего начать?
- <http://www.massage.ru/articles/nelovkie-situacii-i-pervyy-opyt-obshcheniya-s-klientom> - Неловкие ситуации и первый опыт общения с клиентом.