

# Искусство шрифта

Автор учитель изобразительного  
искусства МОУ «СОШ № 40»  
Лубневская О.В.

Свободные формы –пятна и линии воздействуют только ассоциативно-образно и никакой конкретной информации не несёт. Однако есть такие состоящие из линий абстракции, которые имеют конкретный смысл. Это буквы



A Z Я ! Б С  
M N S O a g ф ?

Любая буква или иероглиф прежде всего изображение. Буква ведёт свою родословную от рисунка.



Перед нами два графических начертания, но иероглиф, в отличие от мазка, не только изображение, Но и обозначение понятия.

В глубокой древности всю информацию обозначали рисунками. Потом рисунки превратились в первые буквенные символы, которые и стали основой написания современных букв.



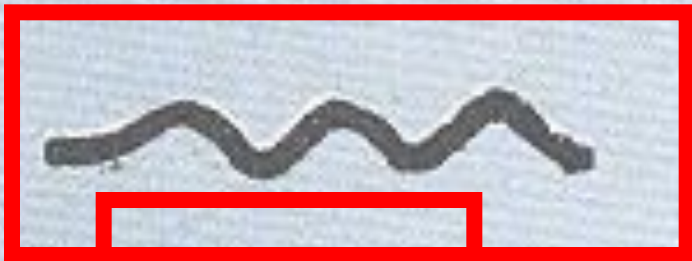
алфавит



Так в египетских письменах обозначался бык  
«алеф»



Греки практически «перевернули» голову  
Быка, превратив её в букву «альфа»



В Египте «маим» обозначало воду



Та же волна в греческом языке –  
Это буква «мю»

Под рукой художника – дизайнера буквы приобретают форму и пропорции, свойственные только данному шрифту.



Шрифт (или шрифтовая гарнитура) – это буквы, объединённые одним стилем графического начертания.



Сравните шрифты, придуманные разными дизайнерами.

А Б В Г Д Е Ё Ж З

А Б В Г Д Е Ё Ж З

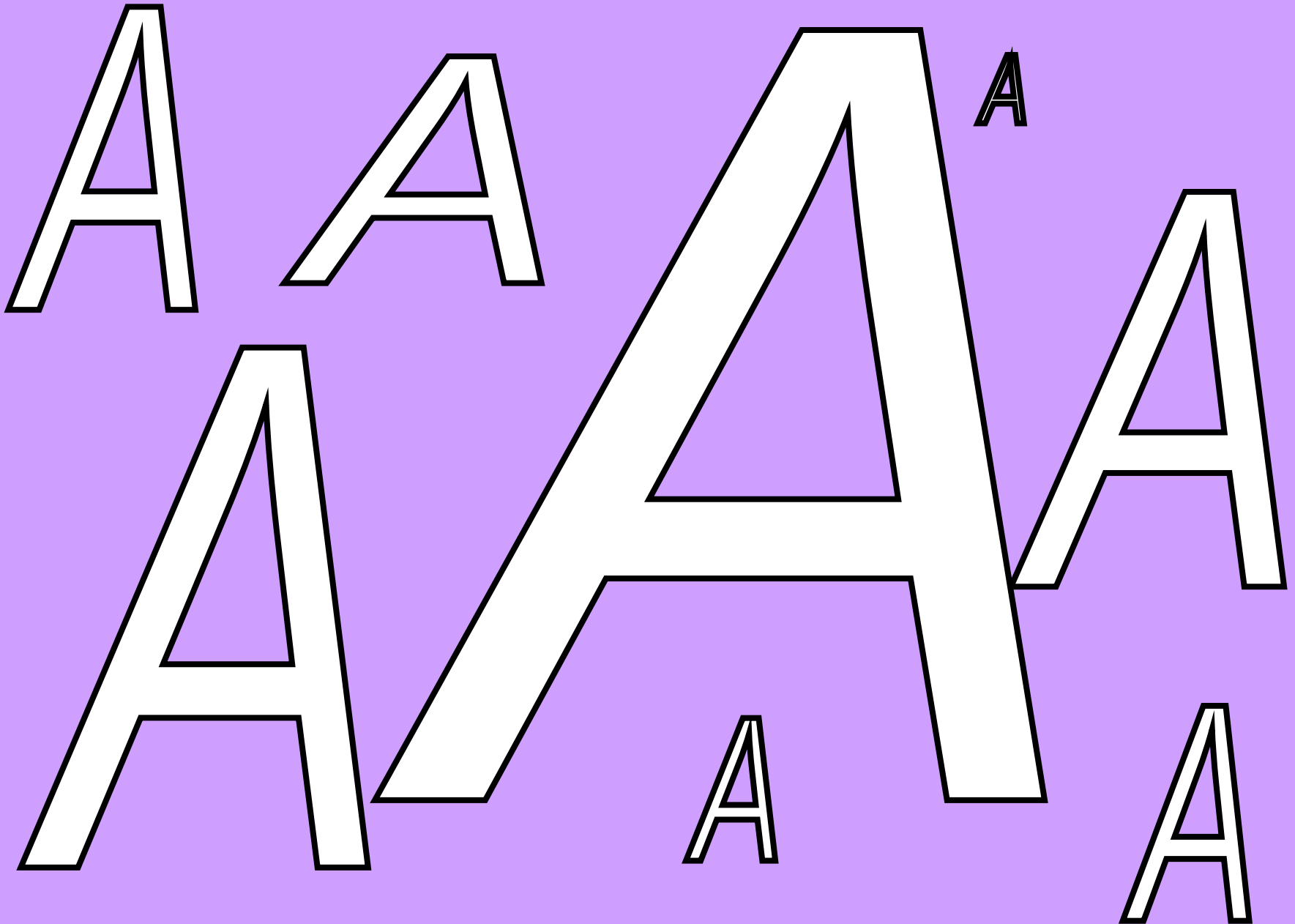
А Б В Г Д Е Ё Ж З

А Б В Г Д Е Ё Ж З

А Б В Г Д Е Ё Ж З



От того, каким шрифтом, каким кеглем (т.е. размером шрифта) написано слово, зависит и его восприятие





На нас воздействует не только смысл слова, но и характер шрифта.

МИИР

МИИР

МИИР

МИИР

МИИР

МИИР

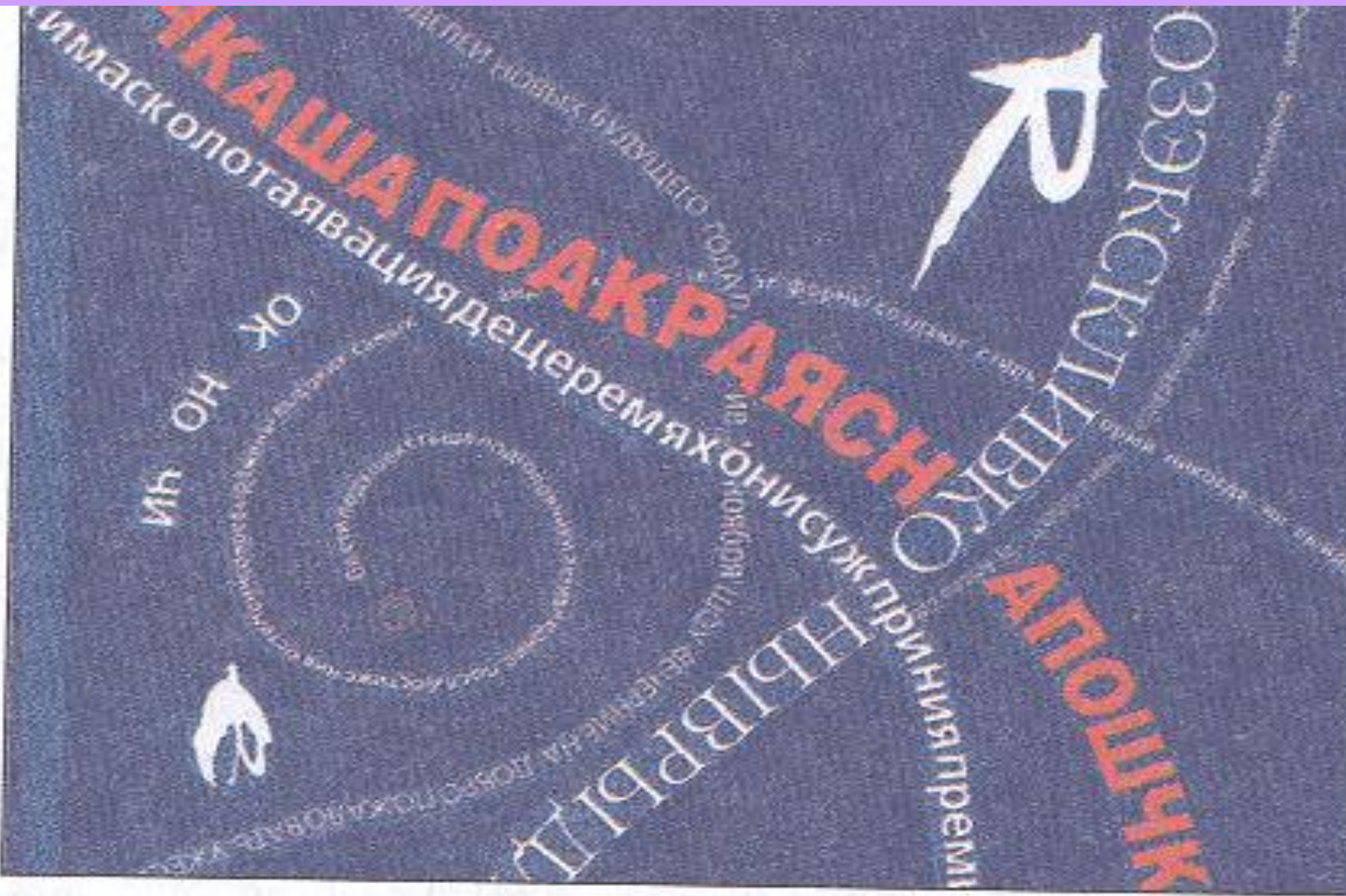
Сравним линейные композиции из узорчатой полосы, прямой линии, буквенной строки и убедимся, что в отличие от линий и полосы строка имеет смысл, т.е.несёт информацию.

**целестремленностьцелестремленность**

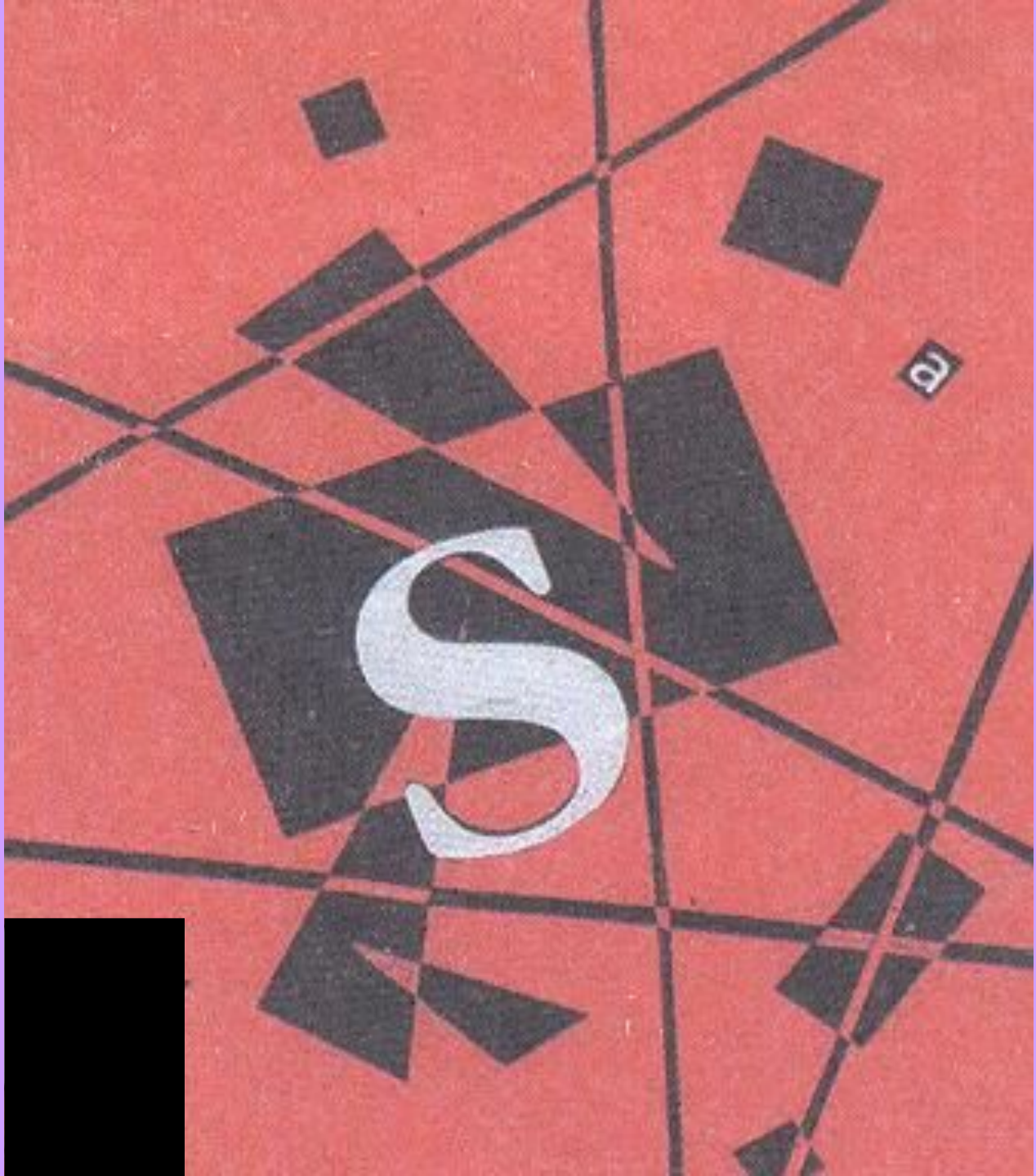
Но изобразительного различия между линией и строкой нет, как элементы композиции они играют одинаковую роль.

**Целеустремленность целеустремленность**

Заменяя в работах линии строками, прежде всего стремитесь к гармонии. В композиции расположение строк важнее их содержания. Только грамотно решив композиционную задачу, можно достичь наиболее полного решения информационных и образных задач.



Буква сама по себе может быть  
изобразительным элементом или  
цветовым акцентом,  
организуя всю композицию.



Шрифт таит в себе большие изобразительные возможности. Буква – своеобразная картина. Её графический стиль зависит от характера и содержания текста.

А

Р

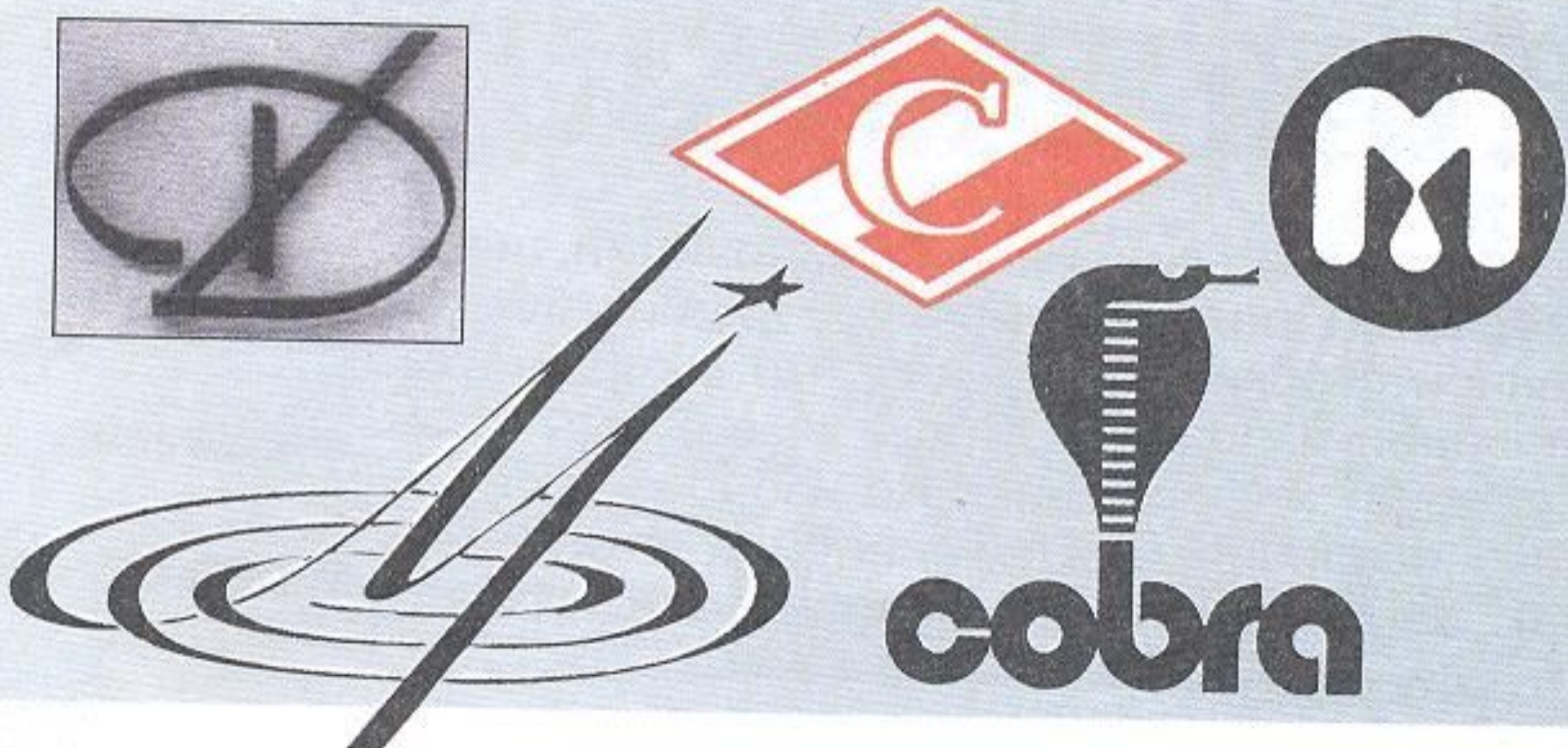
В



РЕПРОДУКЦИЯ



Часто буква играет роль эмблемы, графического обозначения фабрики или товара, фирмы или организации.



На этих примерах видно, как буквы и абстрактные формы становятся графически-стилизованным знаком предприятия, фирмы или клуба и приобретают образно-символическую выразительность.



Кто не знает светящуюся в ночи букву «М» - знак метрополитена или букву «С», заключённую в красно-белый ромб, - эмблему клуба «Спартак»?!



Буква может быть частью логотипа – слова, используемого в качестве фирменного знака. Логотип может быть только словесным или буквенным начертанием, но иногда в логотипе к слову добавляются элементы орнамента или абстрактно-графические символы.

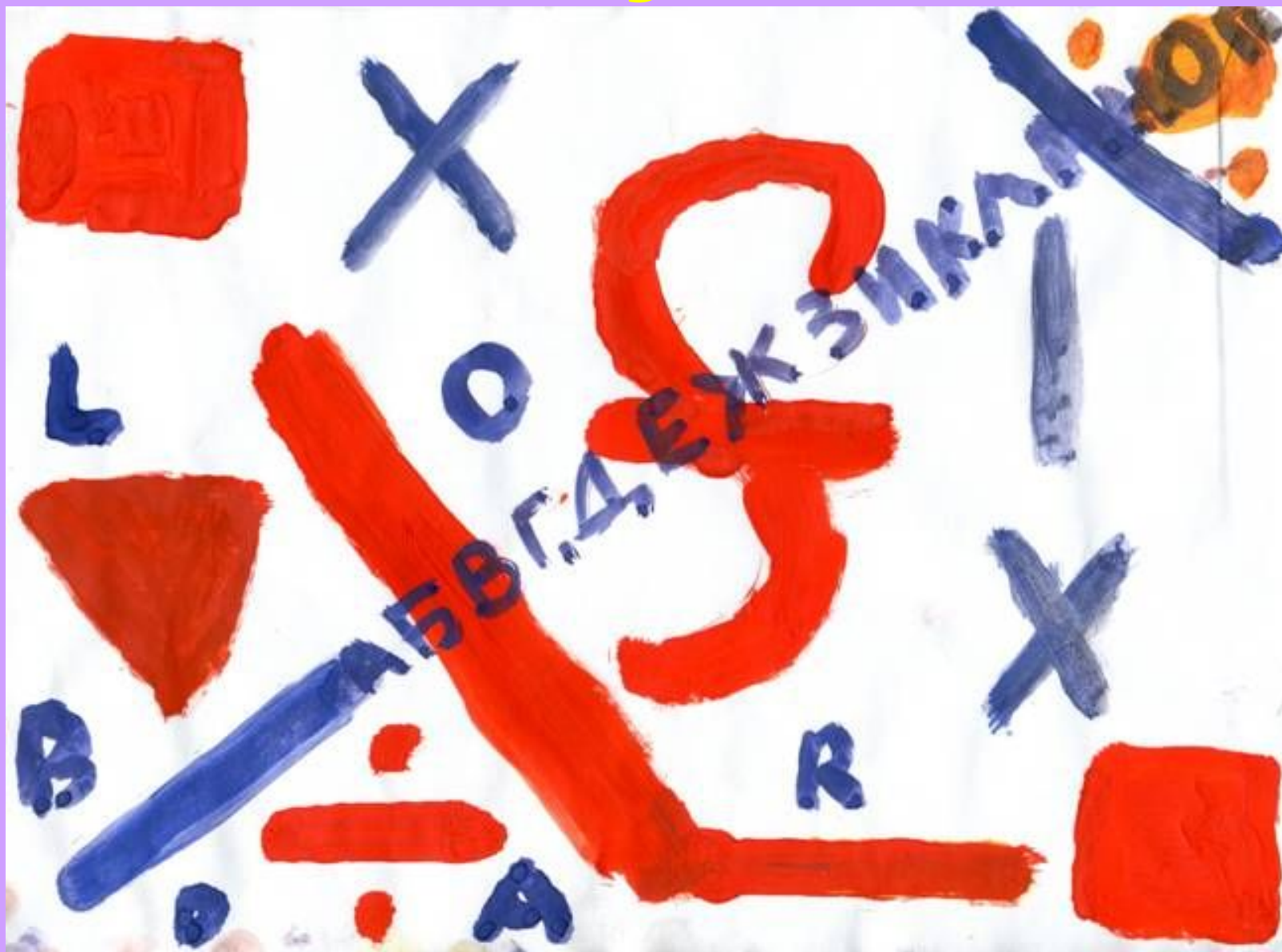


# задание



Создайте композицию, в которой роль линий разной толщины и длины будут выполнять строки, составляющие единое графическое целое с другими элементами. Буквы в строках должны вырастать из фона. Цвет строк и других элементов должны гармонировать с цветом фона.

# Работы учащихся













Группа

ДУЖЕМ

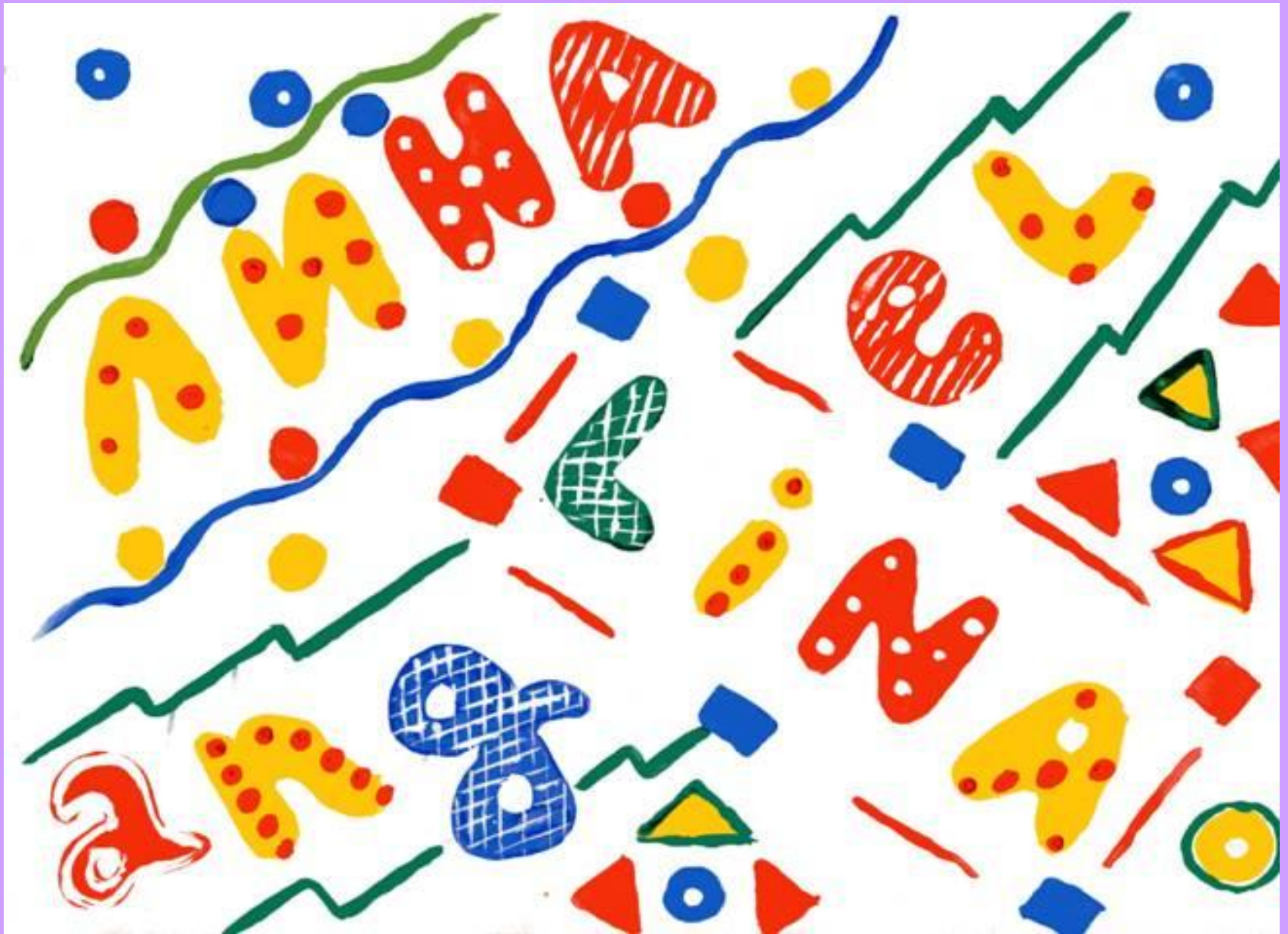














**На следующий урок принести**

- Альбом, цветную бумагу**
- Газетный или журнальный шрифт**
- Вырезки изображений, фото (природа, люди и т. д.) из журналов**