

# Отчет Службы пути

январь 2016 г.

## Навигационное обеспечение пути

В навигацию 2015 года силами ФБУ «Администрация «Волго-Балт»  
обслуживались водные пути протяженностью **3488** км, в том числе с освещаемой  
обстановкой **2171** км

**2369** плавучих и **2438** береговых

*(В 2011 г- 2415 и 2425)*







# Судовые обстановочные комплексы-СОК



СОК

Для позиционирования знаков СНО и оперативной поддержки базы данных электронных навигационных карт (ЭНК) путевые работы проводились с использованием 4 судовых обстановочных комплексов (СОК), так же обстановочные бригады вооружены обстановочным комплексом «Путевой мастер».

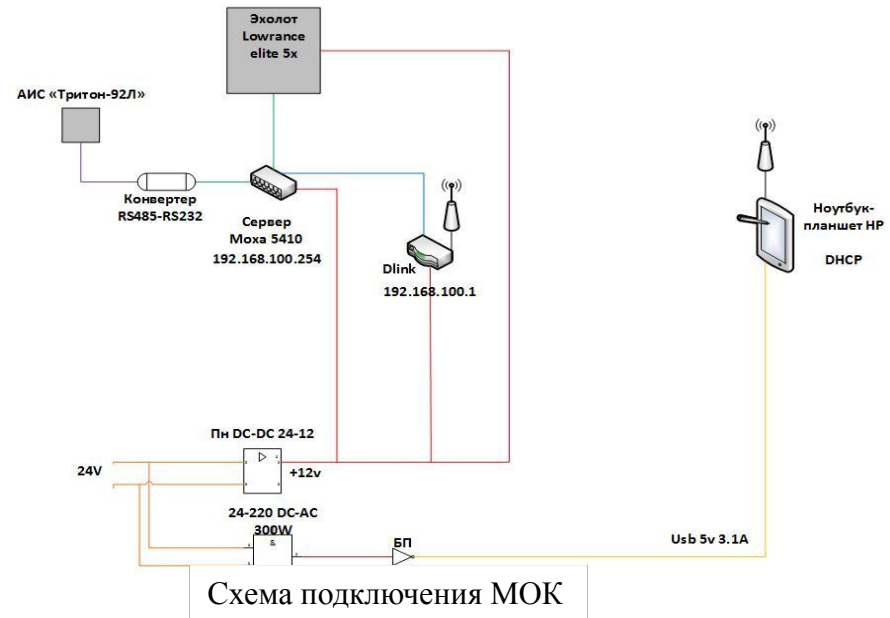
В навигацию 2015 г. поставлены 3 судовых обстановочных комплекса (СОК) в рамках ФЦП ГЛОНАСС

Отсутствие свободного пространства в рубке для установки оборудования (СОК) на теплоходах проектов 946Б и 1439, а так же износ оборудования в процессе долгой эксплуатации обстановочных комплексов «Путевой мастер», в навигацию 2015г. были апробированы и закуплены в рамках выделенных целевых финансовых средств 4 современных мобильных обстановочных комплексов «МОК».



Путевой мастер

# Мобильный обстановочный комплекс (МОК)



Особенностью использования МОК является:

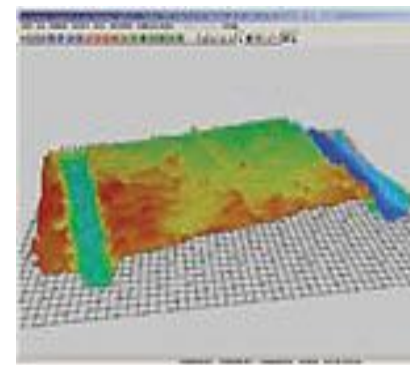
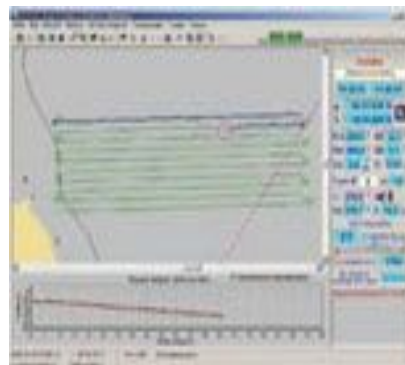
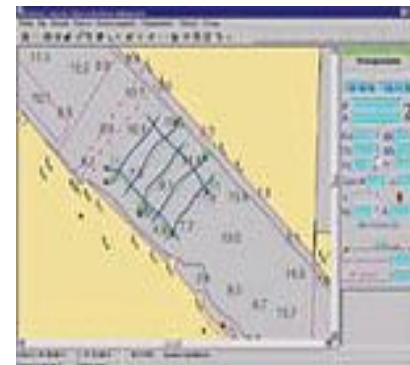
- отсутствие проводной связи между компонентами комплекса;
- наличие сервера МОХА, позволяющего координировать и сопрягать полученные данные от устройств комплекса;
- использование планшетного компьютера;





# Автоматизированные промерные комплексы-АПК, многолучевой ЭХОЛОТ с двумя излучателями

Все гидрографические работы на Волго-Балтийском водном пути проводятся с применением автоматизированных промерных комплексов (АПК). В настоящее время в ФБУ «Администрация «Волго-Балт» все 7 русловых изыскательских партий оснащены АПК.



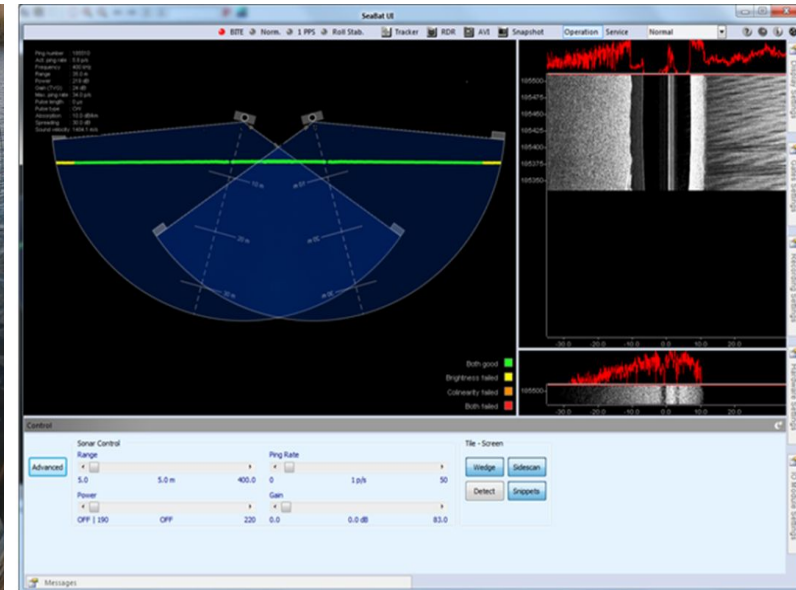
В навигацию 2015 г. в рамках ФЦП ГЛОНАСС поставлен 1 АПИК.

# Многолучевой эхолот SeaBat T20P с двумя излучателями

В навигацию 2015 г. в рамках выделенного целевого финансирования закуплен многолучевой эхолот с двумя излучателями



пр. №839А  
т/х «Чайка»



затонувшее судно  
промерные работы на р. Нева

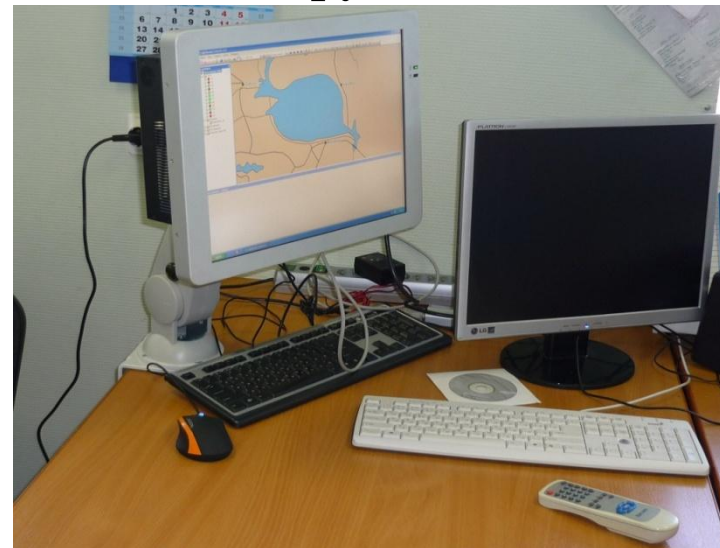
Применение многолучевого эхолота позволит выполнять гидроакустическое траление с подтверждением плановым материалом результатов работ. Это даст возможность уйти от выполнения затратного траления жестким тралом. При этом производительность труда изыскательских партий возрастет в разы. После тестирования комплекса в навигацию 2016г. будут перераспределены и оптимизированы задачи русловых изыскательских партий.



# Система мониторинга средств навигационного оборудования



Функционирует система мониторинга средств навигационного оборудования (СМ-СНО) на южной трассе Ладожского озера



В навигацию 2015 г. в рамках выделенного целевого финансирования закуплена система дистанционного мониторинга средств навигационного оборудования. Система будет развернута на р. Нева и устье р. Свирь (12 км) в границах Невско-Ладожского района водных путей и судоходства. Данная система тестировалась в навигации 2014-2015 г.



Фонарь с системой мониторинга

ФБУ "Администрация "Волго-Балт"

КАРТА ПРОКОВОДСТВО ЗЕМЛЕУСЛ. СНО

Буй	Время сообщения	Сигн., м	Заряд аккумулятора, В	Датчик воды	Тип
3	Апрель 6, 2015 08:37	5,4	6,8	1000 не зафиксирован	Красный
1	Апрель 6, 2015 08:46	199,3	6,1	1000 не зафиксирован	Красный
3	Апрель 6, 2015 08:21	2,1	4,9	1000 не зафиксирован	Зеленый
9	Апрель 6, 2015 08:29	1,2	5,9	1000 не зафиксирован	Красный



# Навигационные знаки из полиэтилена

В навигацию 2015 г. в рамках выделенного целевого финансирования закуплены плавучие навигационные знаки (буи) из полиэтилена взамен металлических буюв:

Типоразмер 4 – 497 шт.

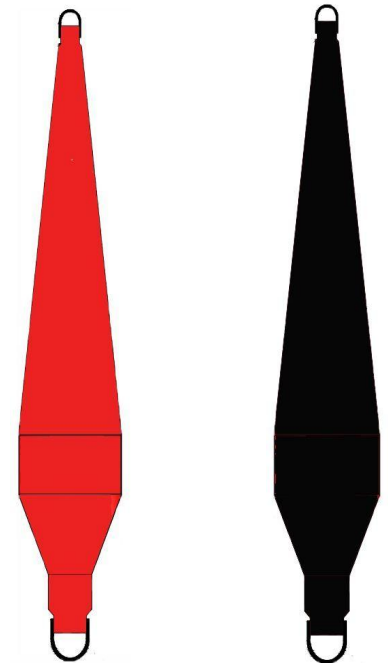
Типоразмер 5 – 9 шт.

Зимние буи Н-2(сигара) – 6 шт.

Буи распределены по основной трассе Волго-Балта.

Полиэтиленовые буи в отличие от металлических имеют меньшую массу, не требуют ежегодной покраски, стоимость ниже металлических. Замена старых металлических буюв на полиэтиленовые уменьшает эксплуатационные затраты.

Требуется обновления – замены металлические буи в количестве 420 шт.



Зимний буй (сигара)



Типоразмер - 4

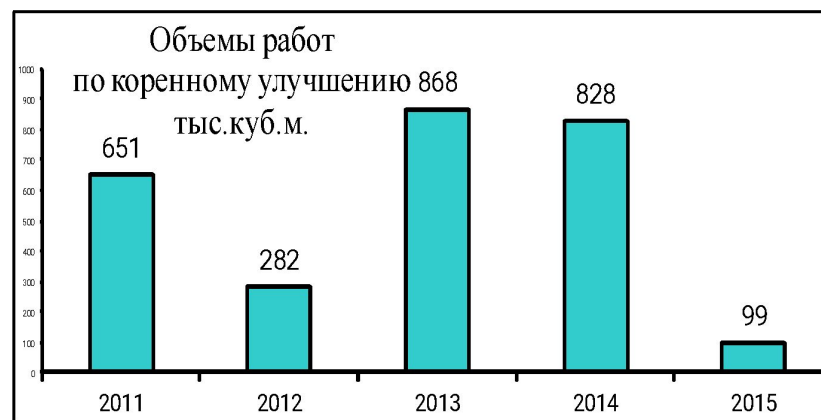


Типоразмер - 5



# Дноуглубительные работы

С целью поддержания гарантированных габаритов водных путей в 2015 году земснарядами ФБУ «Администрация «Волго-Балт» извлечено 246 тыс.м<sup>3</sup>. грунта.



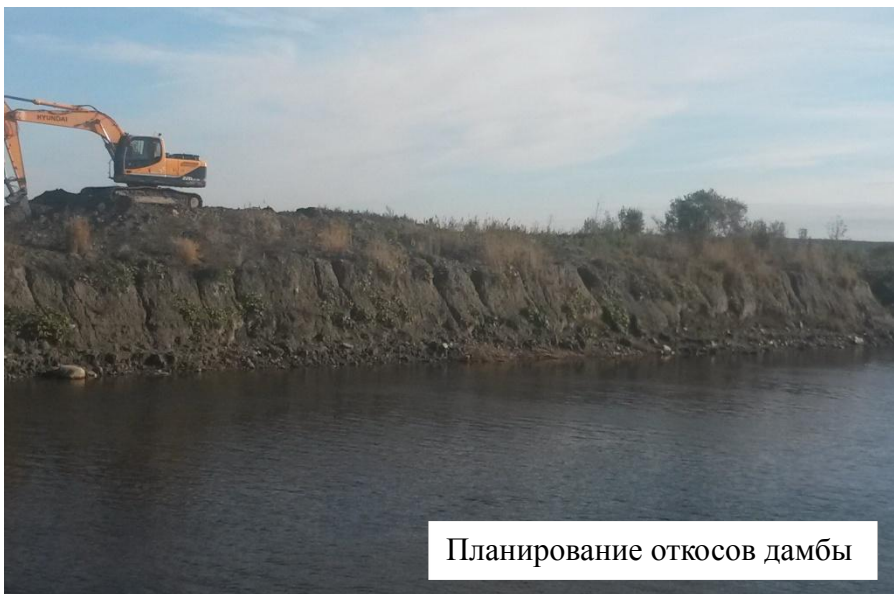


## Новоладожский канал

В 2015 году на канале выполнялись дноуглубительные работы с креплением берегов канала, в течении навигации при очередном объезде обстановочных бригад очистка канала от топяной древесины.



Топлая древесина



Планирование откосов дамбы



Отсыпка камнем



## Онежский канал

В навигацию 2015 года на канале выполнялись дноуглубительные работы, работы по засыпке проранов (восстановление дамб), расчистка береговой полосы от нависшей древесины, а так же в течении навигации при очередном объезде бригады очистка канала от топлой древесины.

