



АНИЧКОВ ДВОРЕЦ

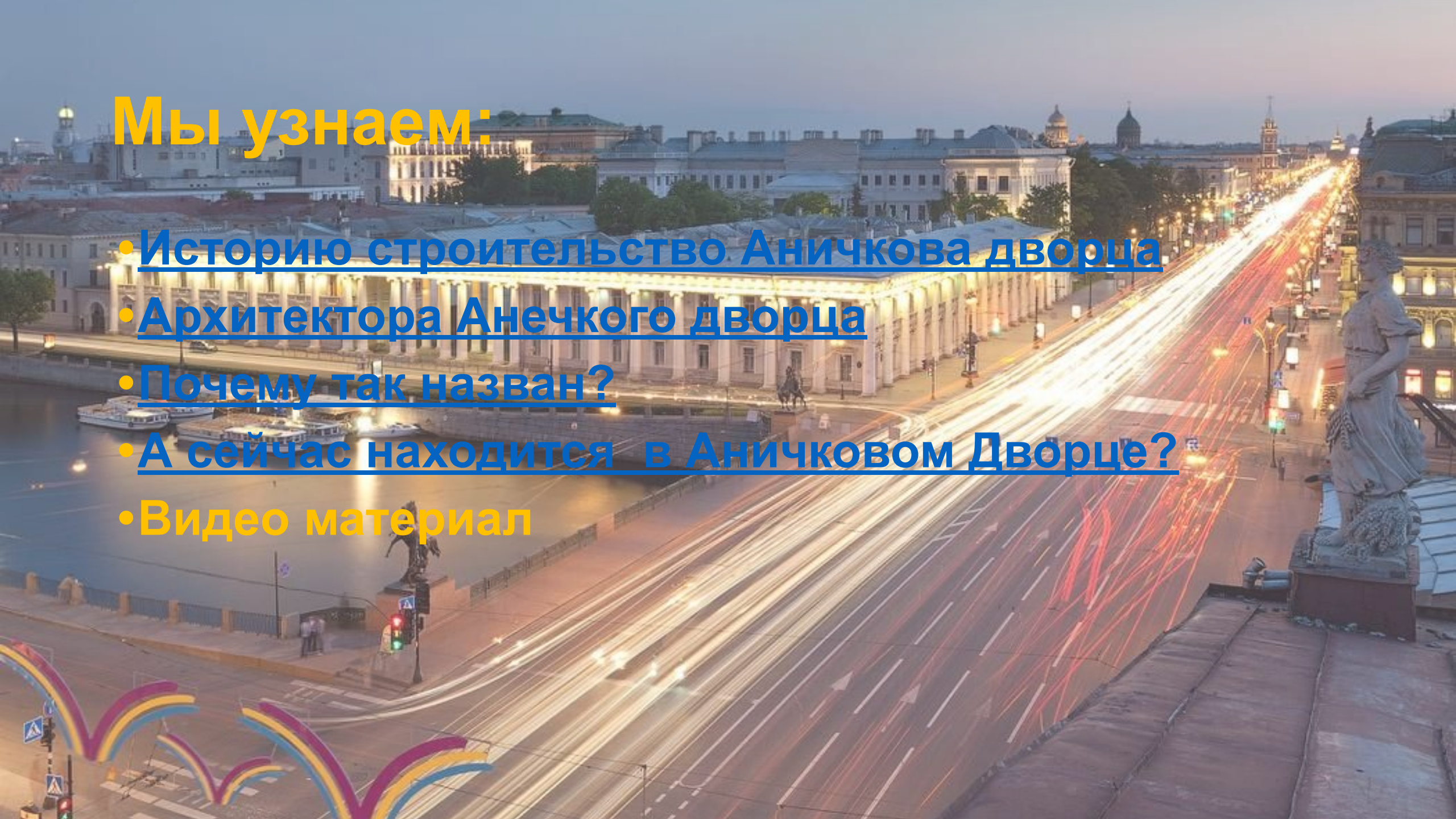
Презентацию подготовила:

Ученица 7 «Б» класса

Гарбузова Дарья

Мы узнаем:

- Историю строительства Аничкова дворца
- Архитектора Аничкова дворца
- Почему так назван?
- А сейчас находится в Аничковом Дворце?
- Видео материал



История строительство Аничкова дворца

- В начале XVIII века Аничковый дворе принадлежал Девиеру - первому генерал-полицмейстеру Санкт-Петербурга.
- В 1727 году он был отправлен в ссылку, землю отдали лесоторговцу Лукьянову. На его дворе, ближе к Фонтанке, к 1738 году располагался полковой двор Преображенского полка. Владение Дмитрия Лукьянова упоминается в докладе Комиссии от строений, которая в 1738 году рекомендовала застроить этот участок Невского проспекта каменными обывательскими домами.
- Судьбу этой территории резко изменил дворцовый переворот 25 ноября 1741 года, когда на престол взошла дочь Петра I Елизавета. Пришла к власти она при помощи преобразенцев. В память об этом она распорядилась на месте их полкового двора построить собственный дворец. Официально он строился для Елизаветы Петровны. Но ни для кого не было секретом, что во дворце будет жить её фаворит граф Алексей Григорьевич Разумовский.
- Проект императорского дворца в 1741 году составил Земцов, он же и начал строительство. С 1743 года, после смерти Земцова, строительство вёл "архитектурии гезель" Дмитриев. Он успел довести стены здания только до карниза. Завершил строительство Аничкова дворца Растрелли. Первоначальный проект итальянец скорректировал, заменив завершение боковых ризалитов в виде финиентов двумя многогранными куполами, обрамлёнными многочисленными декоративными вазами.
- Он так писал об Аничковом дворце: "Я исправил большой дворец Аничков и прибавил к нему часовню с куполом, а также большой зал с парадной лестницей, богато украшенной статуями и скульптурными орнаментами, равно и все парадные покои и часовня были украшены богатыми плафонами"

Франческо Бартоломео Растрелли

- Сын известного скульптора и архитектора Бартоломео Карло Растрелли, обрусевшего итальянца. Наиболее яркий представитель русского барокко. Растрелли соединил элементы европейского барокко с русскими архитектурными традициями, почерпнутыми им прежде всего из нарышкинского стиля, такими как колокольни, крыши, цветное решение.
- В 1716 году Растрелли приехал со своим отцом в Санкт-Петербург, куда его отец был приглашён Петром I на работу по строительству императорского дворца. С 1725 по 1730 год проходил обучение в Европе, предположительно в Италии. С 1730 по 1763 год был архитектором императриц Анны Иоанновны и Елизаветы Петровны. Построил дворцы герцога Бирона в Рундале и Митаве. Оба дворца расположены в Латвии.
- Две его наиболее известные работы — это ансамбль Смольного монастыря и Зимний дворец с его знаменитой Иорданской лестницей.
- С приходом к власти Екатерины II, Растрелли должен был покинуть свой пост, так как Екатерина II предпочитала пришедший на смену барокко стиль классицизм.

Хронология работ Растрелли

- **1754 год. Проект пятиярусного иконостаса и алтарной сени Спасо-Преображенского собора (Санкт-Петербург).**
- **1750—1755 гг. Мариинский дворец в г. Киев. Сооружением дворца руководил выдающийся русский Зодчий Мичурин**



Почему так назван?

- **Аничков** — первый дворец на Невском проспекте. Своё название он получил от Аничкова моста, находящегося рядом. В отличие от других зданий на проспекте, главный фасад обращён не в его сторону — это говорит о том, что в начале 1740-х годов Невский проспект ещё не воспринимался как главная улица города. Многие гости прибывали во дворец по воде, а потом и главная сторона здания обращена на Фонтанку, ко времени постройки дворца — границу города.



Аничковый дворец – Дворец творчества юных

- По сей день двери Дворца открыты юным петербуржцам: здесь функционирует множество различных кружков по искусству, науке, технике, спорту, общественной деятельности и т.д. Одно из крупнейших структурных подразделений Дворца творчества юных — отдел гуманитарных программ и детских социальных инициатив.

