

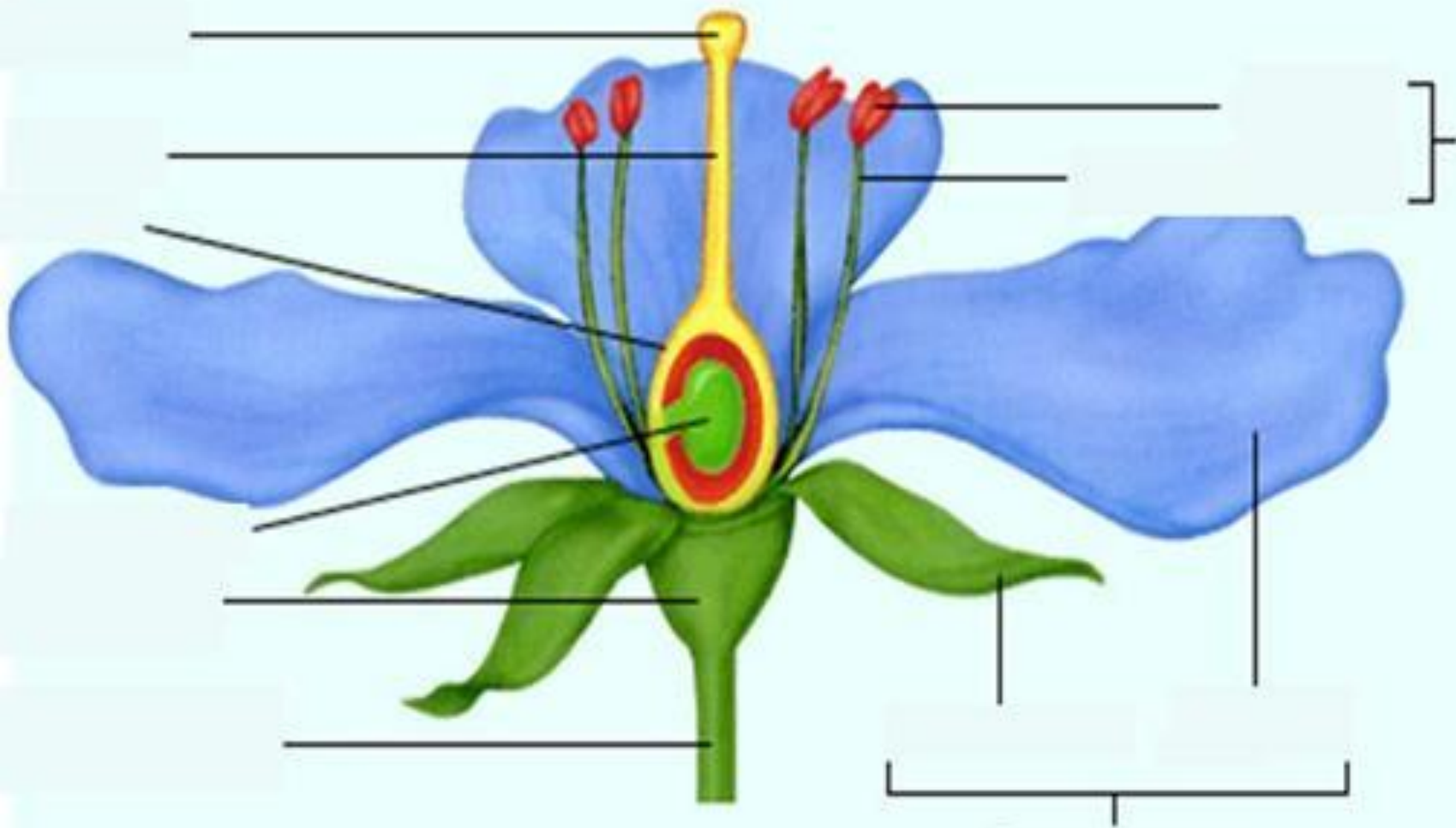
**Урок биологии  
6 класс**

# **Соцветия**



# Правильно расставь названия частей цветка

Цветоложе Чашелистик Семязачаток Тычинка Лепесток Рыльце  
Околоцветник Тычиночная нить Завязь Пыльник Столбик Цветоножка



# Обведите маркером номера правильных ответов

1. Венчик и тычинки - главные части цветка.
2. Чашечка состоит из лепестков.
3. В пыльниках тычинок созревает пыльца.
4. У яблони и вишни цветок неправильный.
5. У тюльпана околоцветник простой.

**Правильные ответы:**



# Правильно расставьте картинки

Обоеполые цветки	Раздельнополые цветки		
	Однодомные растения	Двудомные растения	
 <p>Ива</p>		 <p>Кр</p>	
			

***Соцветия*** - это группы цветков, расположенных близко один к другому в определенном порядке.



***Биологическое значение соцветий*** заключается в том, что мелкие, часто невзрачные цветки, собранные вместе, становятся заметными, дают наибольшее количество пыльцы и лучше привлекают насекомых опылителей.

# Соцветия



**Простые**



**Сложные**



# Простые соцветия

## Соцветие кисть

Отдельные цветки расположены один за другим на хорошо заметных цветоножках, отходящих от длинной общей оси.



Капуста



Ландыш



Люпин



Черемуха

# Простые соцветия

## Соцветие колос

Отдельные цветки не имеющие цветоножек расположены на общей оси соцветия.



Ятрышник



Подорожник



# Простые соцветия

## Соцветие зонтик

Цветы на цветоножках выходят из вершины оси соцветия.



Первоцвет



Чистотел

# Простые соцветия

## Соцветие початок

На толстой, обычно мясистой оси соцветия располагаются цветки не имеющие цветоножек.



Белокрыльник



Аир



Антуриум

# Простые соцветия

## Соцветие головка

На укороченном (часто утолщенном) общем цветоносном побеге располагаются сидячие цветки.



Клевер



Мордовник

# Простые соцветия

## Соцветие корзинка



На утолщенном и расширенном ложе соцветия располагаются мелкие сидячие цветки. Снаружи это соцветие защищено зелеными листьями - оберткой.



Одуванчик



Астра



Подсолнечник

# Простые соцветия

## Соцветие щиток

На удлинненном общем цветоносном побеге располагаются цветки на цветоножках разной длины - нижние более длинные, а верхние - короче.



Боярышник



Садовая груша

# Простые соцветия

## Соцветие завиток

От главной оси несущей один цветок, ниже отходит другая одноцветковая ось, затем третья, а далее более молодая часть с нераспустившимися цветками.



Незабудка



Окопник

# Сложные соцветия

## Соцветие сложный зонтик

От верхушки общего цветоносного побега отходят простые зонтики.



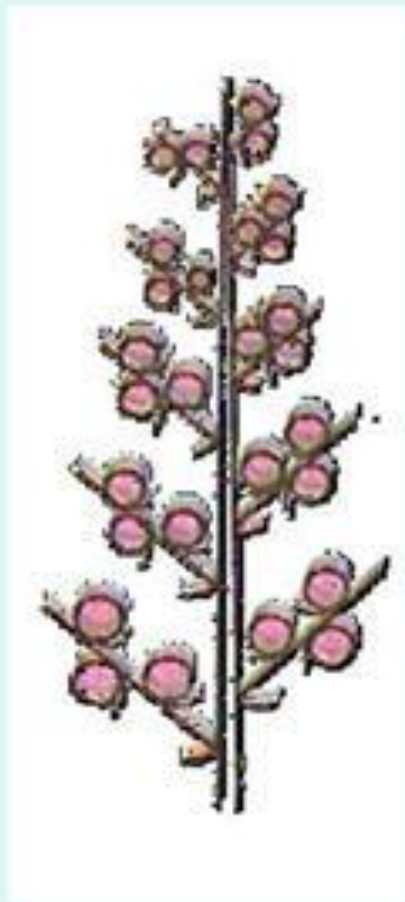
Морковь



Укроп

# Сложные соцветия

## Соцветие сложный колос



На длинном, тонком общем цветоносном побеге располагаются простые колоски, состоящие из 2-3-х сидячих цветков.



Ячмень



Пшеница



# Сложные соцветия

## Соцветие метелка

На длинном, тонком общем цветоносном побеге располагаются простые кисти.



Сирень



Виноград

# Лабораторная работа

1. Рассмотрите соцветия на гербарном материале или картинках.
2. Определите, как расположены цветки у рассмотренных растений. Пользуясь схемами в учебнике и тетради, выясните, как называются эти соцветия.
3. Заполните таблицу.
4. Сделайте вывод по итогам лабораторной работы.

# Заполните таблицу к лабораторной работе

Название соцветия	Схема соцветия	Простое или сложное соцветие	Название растения



## Раздаточный материал(картинки)



# Вопросы к выводу:

1. Что называется соцветием?
2. Каково биологическое значение соцветий?



# Соцветия

Простые

Сложные

Кисть

Головка

Сложный колос

Зонтик

Корзинка

Щиток

Простой колос

Колос

Завиток

Сложный зонтик

Метелка

Початок