

Задание I: Подборка примеров  
общественно-административных зданий  
Задание II: Изучение и выбор  
архитектурного направления для здания  
общественно-административного  
комплекса

Выполнила ст. гр. АФ 14 – 52 Б  
Коробкова Т.А.

# Антипримеры



## **Новое здание администрации, Реутов, Россия:**

- 1) Странная и несочетающаяся центральная часть здания;
- 2) Отсутствие отличительных знаков администрации, нет пандуса.



## **Здание администрации, Радужный, Россия:**

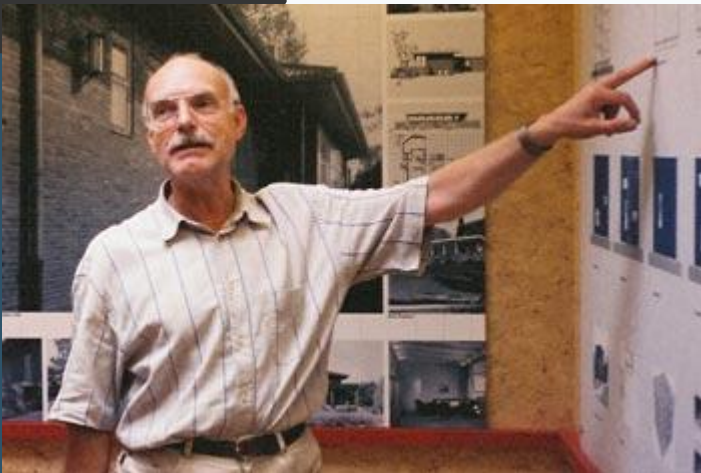
- 1) Непривлекательная форма здания, скучные цвета
- 2) Парковка прям к зданию.



## **Здание администрации морского порта на набережной реки Калининград, Россия:**

- 1) Непривлекательная форма здания и массивная крыша;
- 2) Не сочетается с существующей жилой застройкой;

# Эрнст Нойферт



(15 марта 1900 — 23 февраля 1986, Германия) — немецкий архитектор и теоретик архитектуры, известный как помощник Вальтера Гропиуса. Самую большую известность Нойферту принесла его знаменитая книга — «Строительное проектирование».

**Стиль** - классицизм:

- умеренная цветовая гамма;
- простые архитектурные формы;
- сочетание функционализма и конструктивизма.



Atelierhaus (Neufert Box),  
Weimar-Gelmeroda,  
1938



Quelle-Grossversandhaus,  
Furth



Eternit-Werk, Leimen,  
1954

# Фрэнк Гери



(28 февраля 1929, Торонто) — один из крупнейших архитекторов современности, стоявший у истоков архитектурного деконструктивизма. В 1963 основал собственную мастерскую Frank O. Gehry and Associates.

**Стиль** - деконструктивизм:

- визуальная усложнённость;
- подчёркнуто агрессивное вторжение в городскую среду;
- предпочтение острым углам, перекошенным окнам, искривленным опорам, имеющим исключительно



Музей дизайна Vitra в Вайле-на-Рейне, Германия

Многофункциональный комплекс Neuer Zollhof в Дюссельдорфе, 1999 Германия

Музей Соломона Гугенхайма в Бильбао, 1997 Испания

# Ричард Роджерс

(23 июля 1933, Флоренция) — британский архитектор, один из основателей стиля хай-тек в архитектуре.

**Стиль** – хай-тек:

- о применение стекла, пластика, металла
- о высокие технологии в проектировании;
- о использование серебристо-металлического цвета.



Штаб-квартира компании «Ллойд» 1991, Лондон



О2 Арена 2007, Лондон



Европейский суд по правам человека, 1959, Страсбург

# Антонио Читтерио

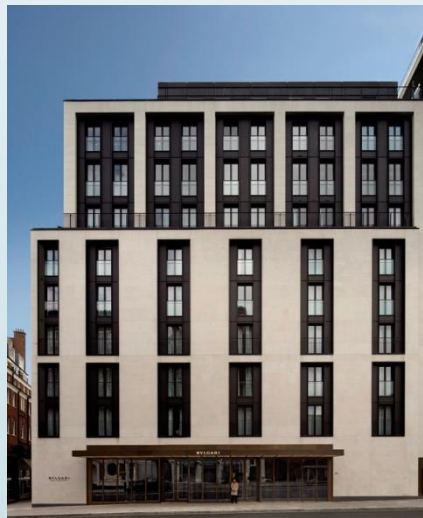
(1950 г, Италия) — итальянский архитектор и дизайнер мебели.

**Стиль** – рационализм:

- минимализм;
- функциональность;
- простота



Residential tower on Orchard Blvd., Singapore, 2008



Bulgari Hotel & Resort, London (UK), 2012



Hotel in the former Sartori summer colony in Funtanazza, Sardinia (Italy), 2008

# Вывод:

Для проекта общественно-административного комплекса в поселке выбор сделан в пользу архитектурного стиля **Антонио Читтерио**.

Считаю это целесообразным, т.к. этот архитектор создает простую и функциональную архитектуру, будущее здание комплекса с легкостью впишется в окружающую среду поселка.