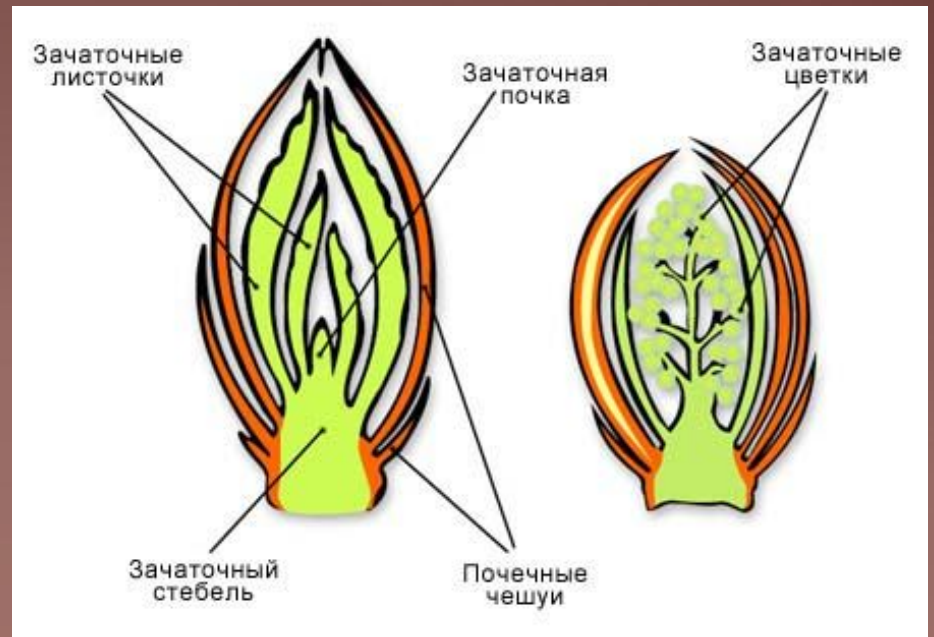


# Побег и почки



# 1. Побег

Опр. Побег – это стебель с листьями и почками.

Пазуха листа



Междоузлие

Узел

Лист

Боковая  
почка

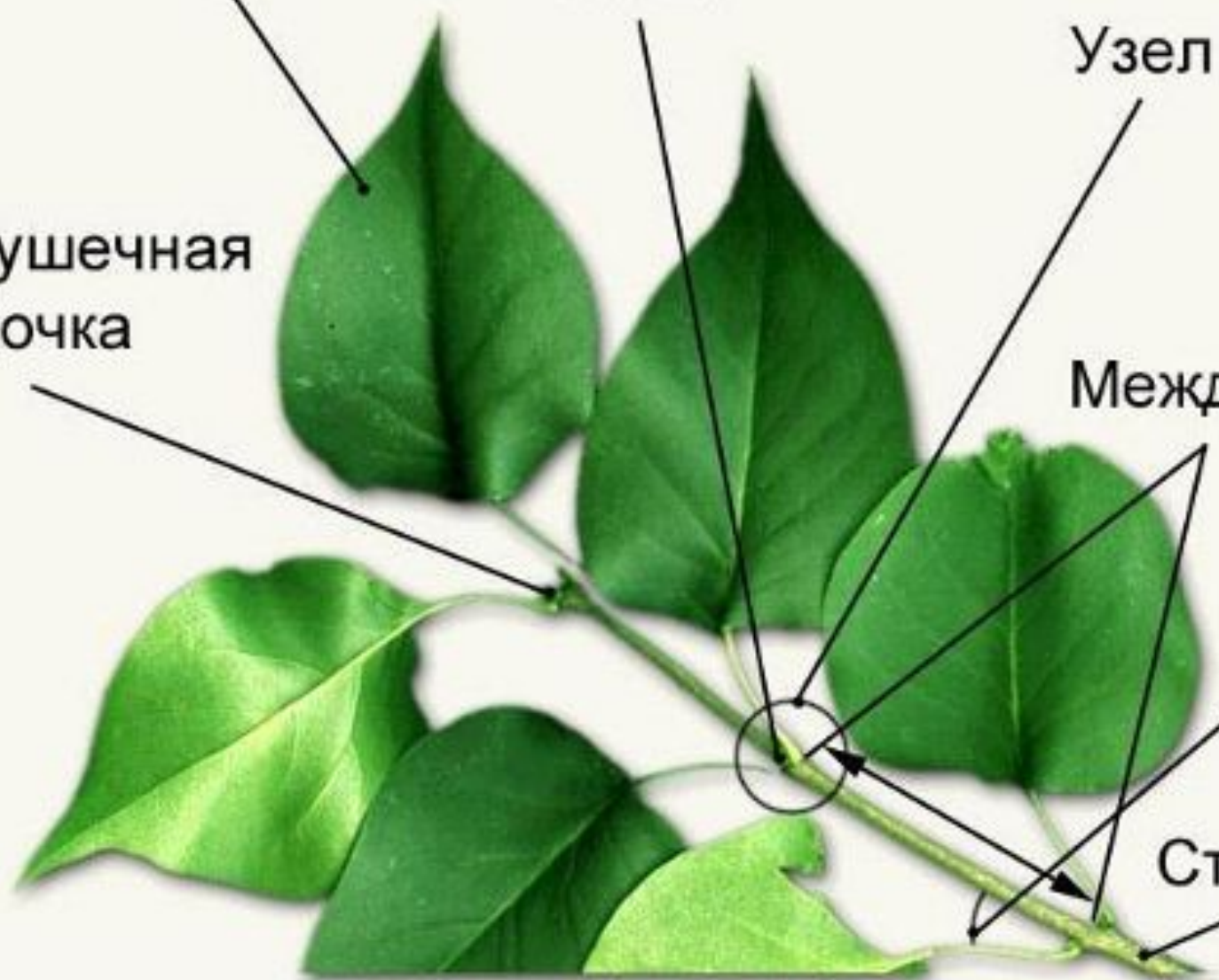
Узел

Верхушечная  
почка

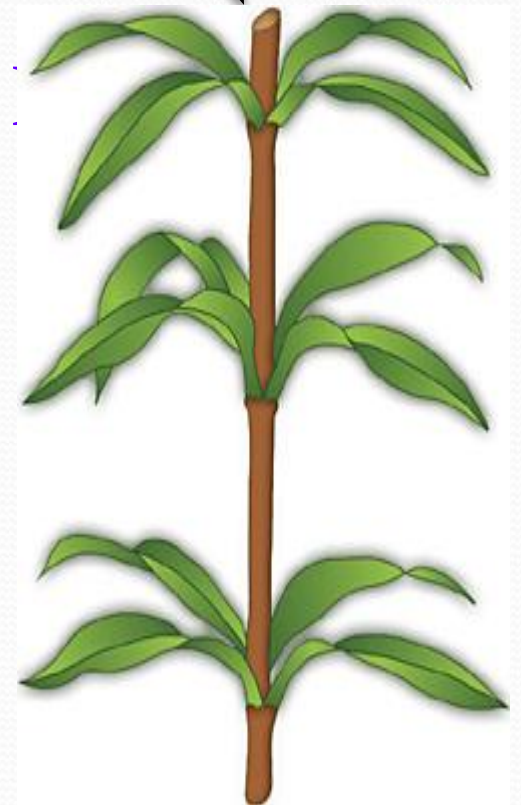
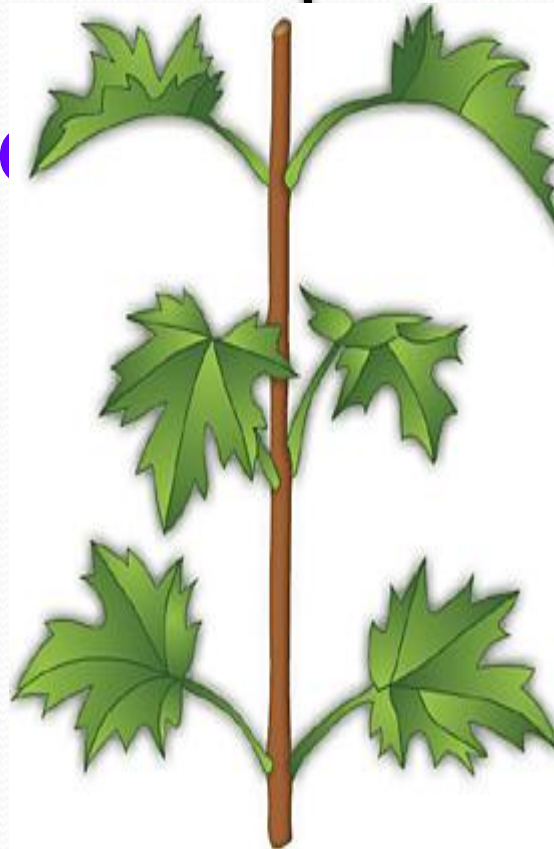
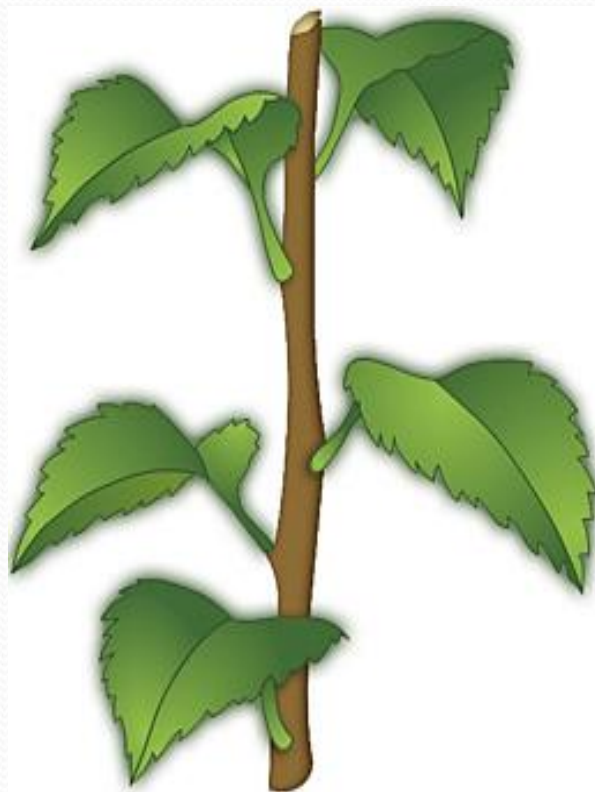
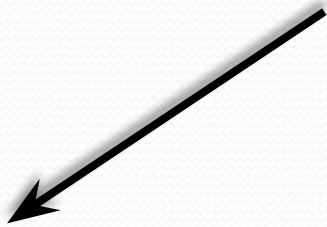
Междоузлие

Пазуха  
листа

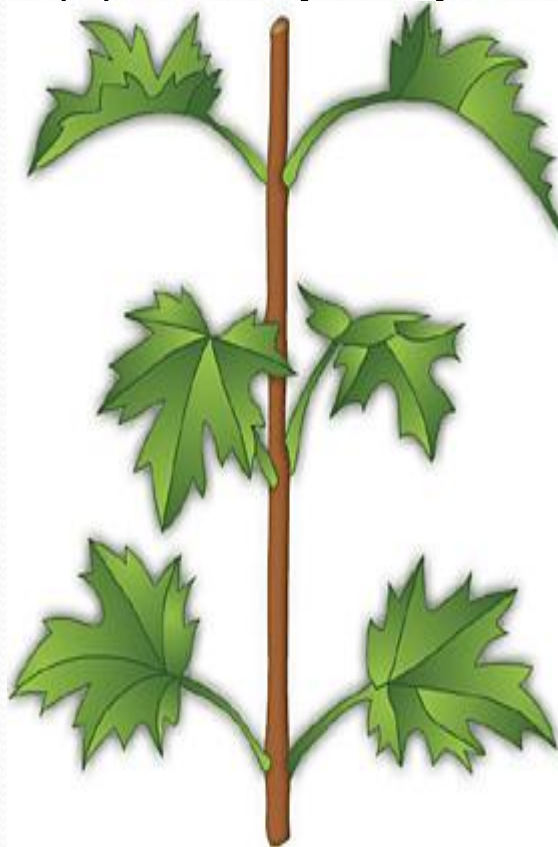
Стебель



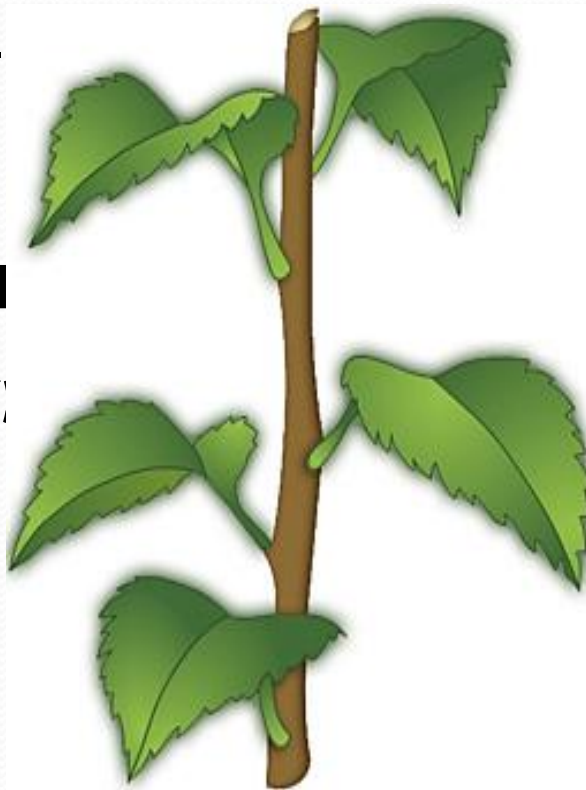
## 2. Листорасположение



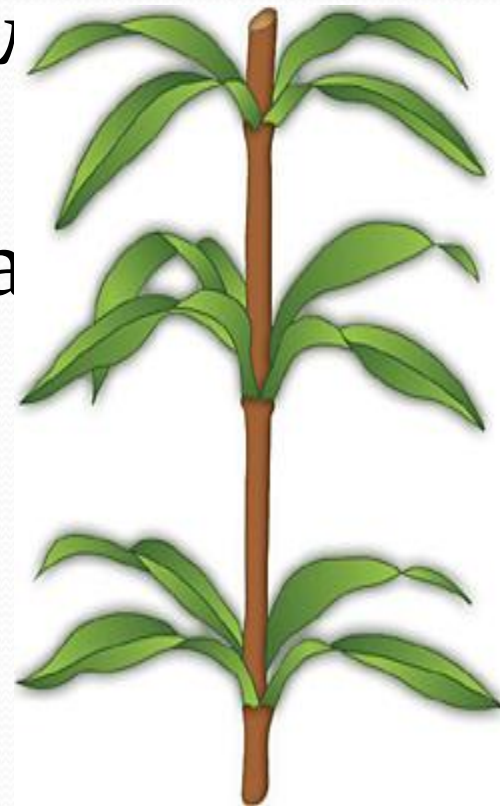
Очередное – листья располагаются по одному в узле.



э –  
•  
– л  
з у



л  
э



## 3. Почки

```
graph TD; A[3. Почки] --> B[Верхушечные]; A --> C[Пазушные]; A --> D[Придаточные];
```

Верхушечные

Располагается  
на вершине  
побега.

Пазушные

Развивается в  
пазухах  
листьев

Придаточные

Развиваются  
на  
междоузлиях,  
листьях,  
корнях.

**Боковые  
почки**

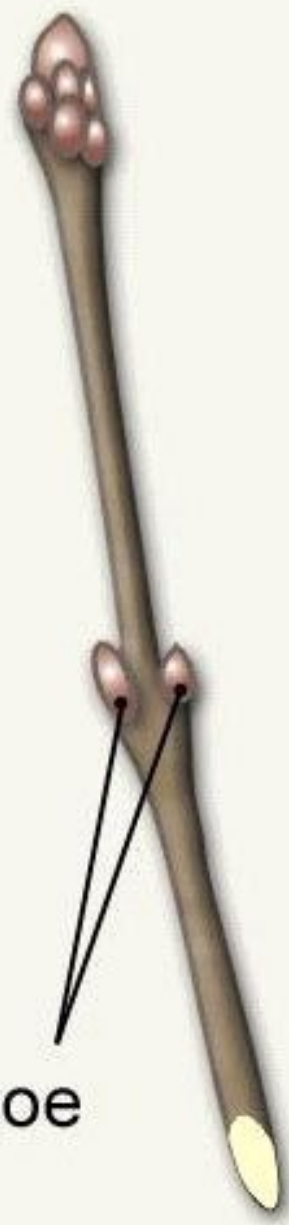
**Верхушечная  
почка**

**Листовые  
рубцы**





Очередное



Супротивное

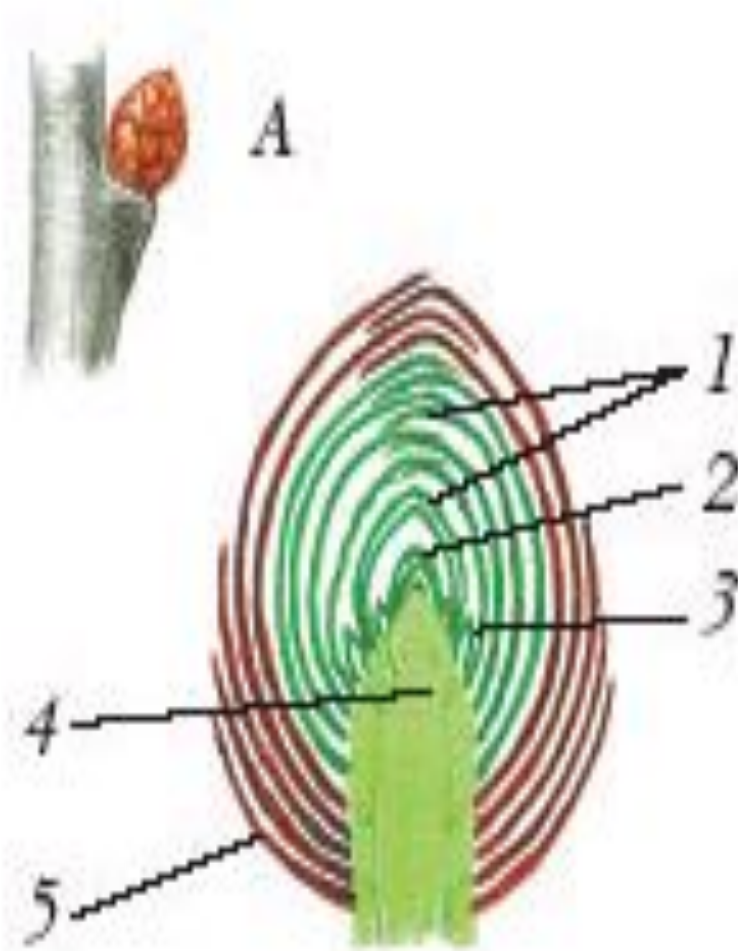
Мутовчатое





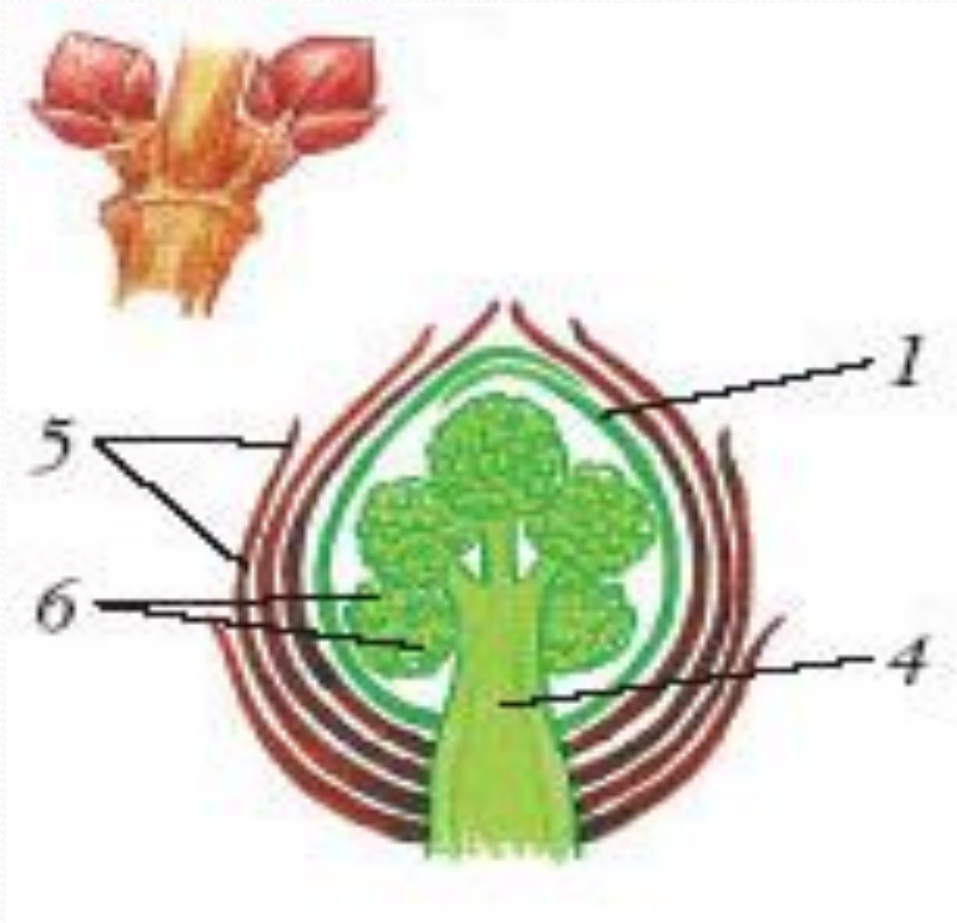
# 4. Строение почек

## А) Строение вегетативной или листовой почки



- 1- зачаточные листья;
- 2- конус нарастания;
- 3- зачаточные почки;
- 4- зачаточный стебель;
- 5- почечные чешуи.

## Б) строение генеративной или цветочной почки.



- 1- зачаточные листья;
- 2- конус нарастания;
- 3- зачаточные почки;
- 4- зачаточный стебель;
- 5- почечные чешуи;
- 6- зачаточные цветки.

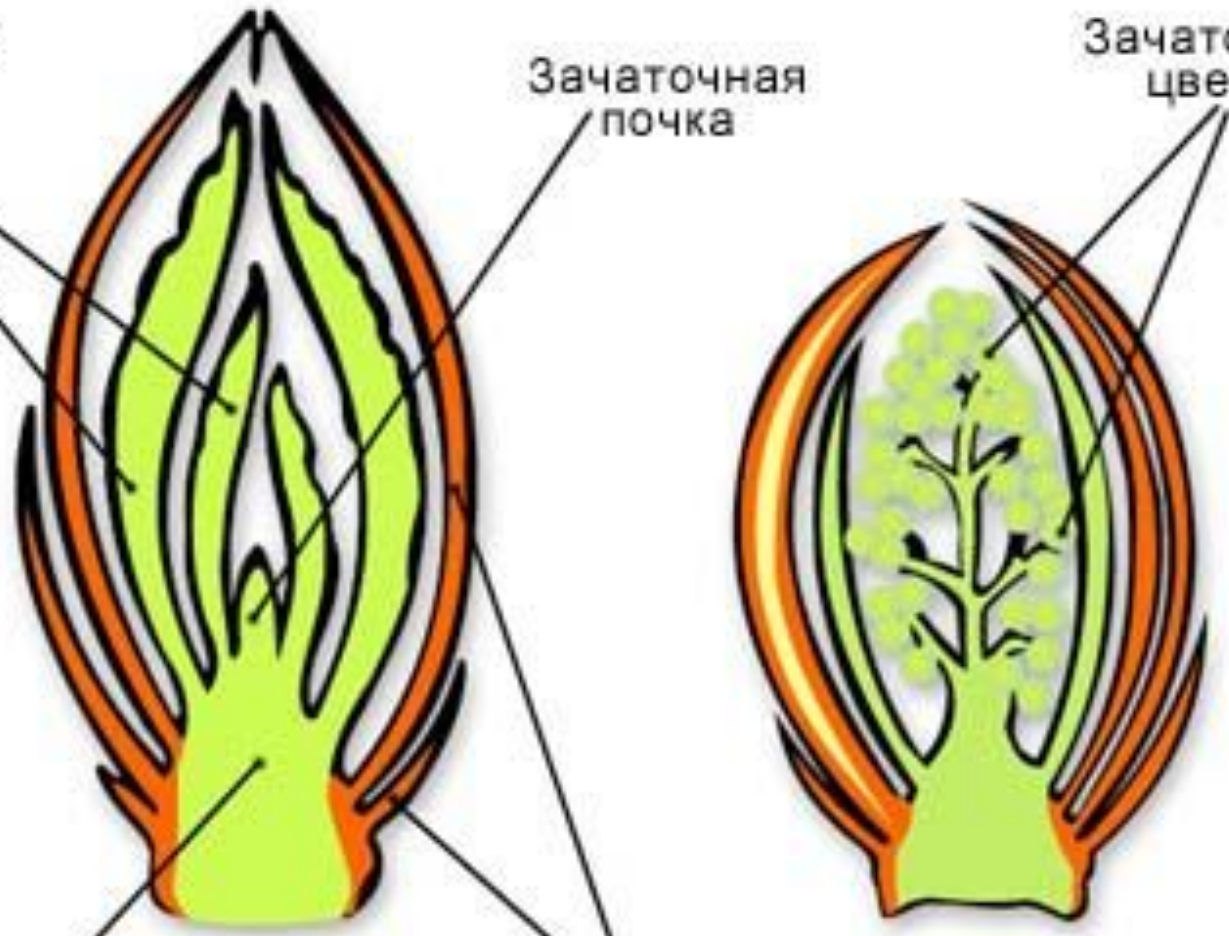
Зачаточные  
листочки

Зачаточная  
почка

Зачаточные  
цветки

Зачаточный  
стебель

Почечные  
чешуи



# 5. Рост и развитие побега из ПОЧКИ.

При удалении верхушечной почки  
образуется много боковых побегов.  
Это свойство используется в садоводстве.

