

ЖНК «ЦЕНТР БЕЗОПАСНОЙ
ПОКУПКИ ЖИЛЬЯ»
АЛЬТЕРНАТИВА ИПОТЕКЕ



ПРОГРАММА «ДОСТУПНОЕ ЖИЛЬЕ»

Программа «Доступное жилье» в рамках национального проекта предполагает строительство индивидуального жилого дома на отдельном земельном участке.

Программа «Доступное жилье» разработана для граждан РФ, которые нуждаются в улучшении жилищных условий.

Доступное жилье - это жилье, которое может приобрести семья за свой счет, или с помощью ипотеки на средних условиях (средняя ставка по ипотеке по данным Банка России за отчетный период, срок кредита - 15 лет) при условии расходования на оплату ипотечного кредита не более 35% своего дохода и наличия собственных средств для приобретения жилья в размере 30% стоимости жилья общей площадью в 54 кв. метра.

На данный момент программа строительства индивидуальных жилых домов развита слабо, ввиду отсутствия доступного финансового инструмента для граждан.

ЖНК «Центр безопасной покупки жилья» разработал финансовый инструмент который обеспечивает доступность строительства дома для большинства граждан, с разным уровнем семейного дохода. Клиент вносит первоначальный взнос 30% от сметной стоимости дома. Далее ЦБПЖ предоставляет клиенту рассрочку платежей на 7,5 лет под процентную ставку 3% годовых. Покупатель заселяется в свой дом уже через 12 мес.



Преимущества панельного домостроения

Одним из главных показателей качества панелей является **высокое качество поверхности**, не требующее дальнейшей доработки.
Гарантия качества 50 лет.

Изготовленные в заводских условиях сборные железобетонные плиты **ускоряют процесс строительства** и требуют меньше затрат рабочей силы по сравнению с монолитным бетонированием. Это помогает **сократить затраты на строительство**. Изолирующий материал уже установлен, нет необходимости монтировать изоляцию на стройплощадке.

Сборка домокомплектов из железобетонных панелей **не зависит от погодных условий**.

Большой выбор фасадных архитектурных решений.
От ярких цветовых решений путем окрашивания до готовых заводских ЖБИ с фасадами из клинкерной плитки

Наружный (фасадный) слой, состоящий из арматурной сетки и стержней, залитых бетоном, соединен посредством связей, с внутренним слоем состоящим из арматурной сетки, арматурных стержней, закладных деталей и тросовых петель. Между слоями установлен утеплитель (минеральная вата или полистирол).



СИСТЕМА СЕРТИФИКАЦИИ ГОСТ Р ФЕДЕРАЛЬНОЕ АГЕНТСТВО ПО ТЕХНИЧЕСКОМУ РЕГУЛИРОВАНИЮ И МЕТРОЛОГИИ	
СЕРТИФИКАТ СООТВЕТСТВИЯ	
№ RA.RU.AB06.H00105	
Срок действия с 17.12.2018 по 16.12.2021	
№ 0039779	
ОРГАН ПО СЕРТИФИКАЦИИ	
№ RA.RU.1.AB06	
Орган по сертификации продукции в строительстве «ВНИИГ Сертификация» Общества с ограниченной ответственностью «Испытательный центр ВНИИГ С» 192019, Россия, г. Санкт-Петербург, ул. Хрустальная, д.18, литер А. Тел.: (812) 412-87-95, факс (812) 412-68-43, e-mail: os@vniigs.ru	
ПРОДУКЦИЯ	
Панели стеновые трехслойные железобетонные с эффективным утеплителем, «ЭНСн» и «ЭНСг»; классы бетонов В25, В30, В40. Выпускается по ГОСТ 31310-2015	код ОК ОКЦД2 23.61.12.121
Серийный выпуск.	код ТН ВЭД 6810 99 000 0
СООТВЕТСТВУЕТ ТРЕБОВАНИЯМ НОРМАТИВНЫХ ДОКУМЕНТОВ	
ГОСТ 31310-2015 п.п. 6.1, 6.2, 6.3, 6.4, 6.5, 7.1, 7.2, 7.3, 7.4, 7.5, 7.7, 7.8, 7.9, 7.10, 7.11, 8, 9, 10	
ИЗГОТОВИТЕЛЬ	
ООО «ВиаКон Производство», ИНН 4703116077, адрес: 188354, Россия, Ленинградская обл., Гатчинский район, деревня Вайялово, Красносельское шоссе, административное здание ОАО «Гатчинское ПОГАТ»	
СЕРТИФИКАТ ВЫДАН	
ООО «ВиаКон Производство», 196632, г. Санкт-Петербург, г. Пушкин, Рехоловское шоссе, д. 57, лит. А. Телефон: (812) 454-11-95	
НА ОСНОВАНИИ	
Протокола испытаний: № 27/2018-С от 10.12.2018 ИЛСМ ПКТИ ООО ФПГ «РОССТРО», г. Санкт-Петербург, № RA.RU.21B521 от 27.11.2017 г. Акта о результатах анализа состава производства ООО «ВиаКон Производство» от 14.12.2018 г.	
ДОПОЛНИТЕЛЬНАЯ ИНФОРМАЦИЯ	
Сертификация действительна при наличии ежегодного решения о подтверждении его действия по результатам инспекционного контроля. Сертификация по схеме 4с.	
М.П. Руководитель органа	И.Е. Орлова
Эксперт	А.П. Харченко
Сертификат не применяется при обязательной сертификации	

Длина

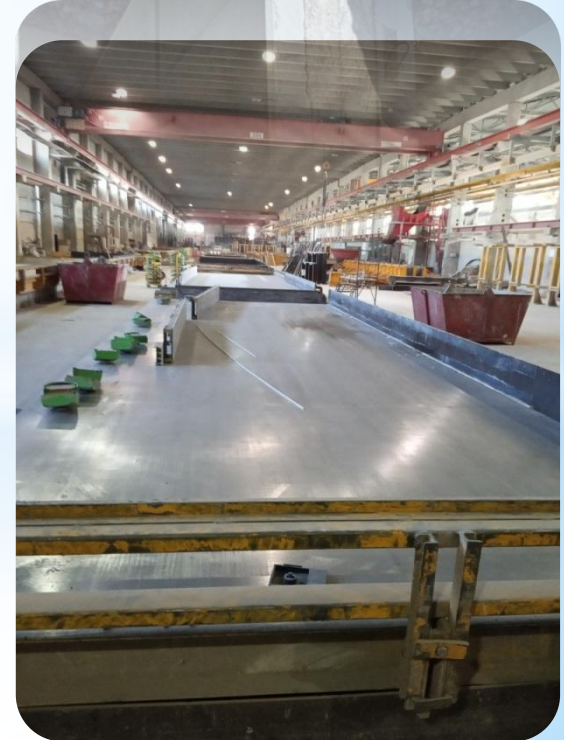
до 11 500 мм.

Высота

до 3 800 мм.

Толщина

до 500 мм.



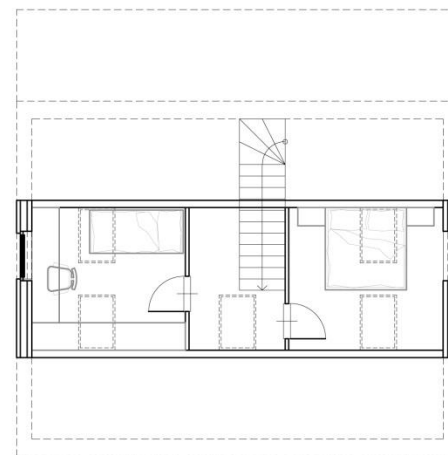
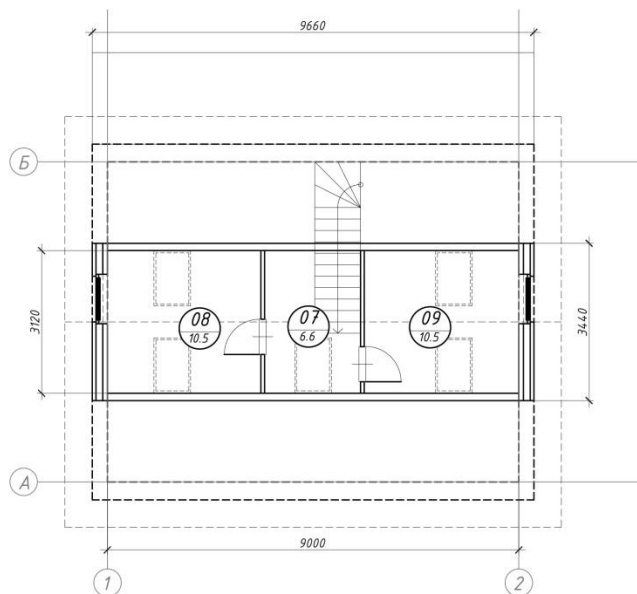
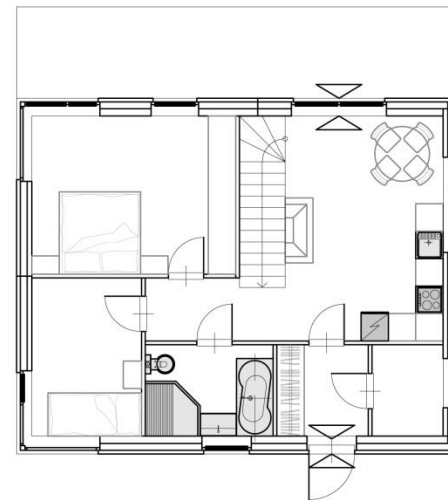
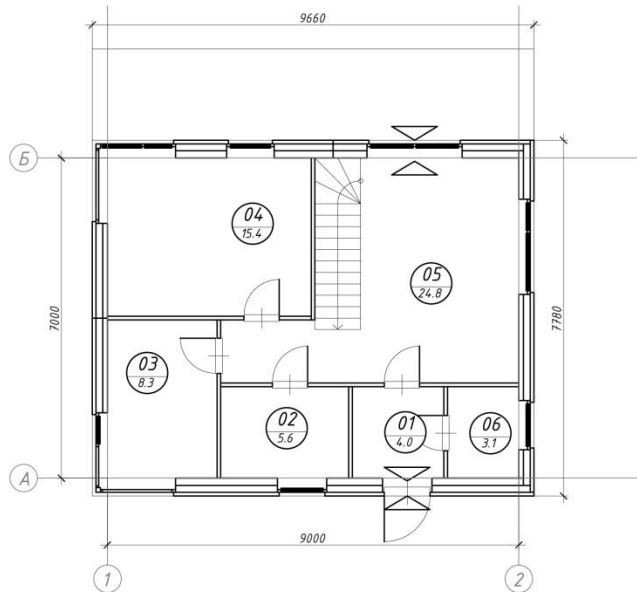
ВАРИАНТЫ ОПЛАТЫ

При заказе строящегося дома мы предлагаем клиенту три варианта оплаты: 100% оплата, в рассрочку до 15 лет или с использованием кредитных средств банка

№ п/п	Условия оплаты	Oma kulma-1	Oma kulma-2	Oma kulma-3	Oma kulma-4
		Sm2 = 88,8	Sm2 = 124,1	Sm2 = 155,8	Sm2 = 188,9
		(61,2+27,6)	(78,6+47,5)	(95,6+59,8)	(114+74,9)
1	Стоимость при 100% оплате, руб.	2 142 000	2 751 000	3 346 000	3 990 000
2	Рассрочка на 7,5 лет				
	Итоговая стоимость при рассрочке на 7,5 лет	2 418 688	3 077 974	3 722 105	4 419 281
	первоначальный взнос - 30%	642 600	825 300	1 003 800	1 197 000
	ежемесячный платеж	19 850	25 217	30 450	36 110
	Рассрочка на 15 лет				
	Итоговая стоимость при рассрочке на 15 лет	3 732 693	4 739 981	5 724 112	6 789 290
	первоначальный взнос - 30%	642 600	825 300	1 003 800	1 197 000
	ежемесячный платеж	17 170	21 770	26 260	31 115
3	Банковский кредит				
	Наши партнеры банки (Сбербанк, ВТБ, Россельхозбанк и Локобанк) предоставляют кредит на строительство дома под залог имеющейся недвижимости и предлагают процентную ставку от 10,7% годовых.				
	Итоговая стоимость зависит от условий программы кредитования				

Экспликация помещений 1 этаж

№ пом.	Наименование помещения	Площадь, м2
01	Тамбур	4.0
02	Санузел	5.6
03	Комната	8.3
04	Комната	15.4
05	Гостиная-кухня	24.8
06	Тех. помещение	3.1
		61.2

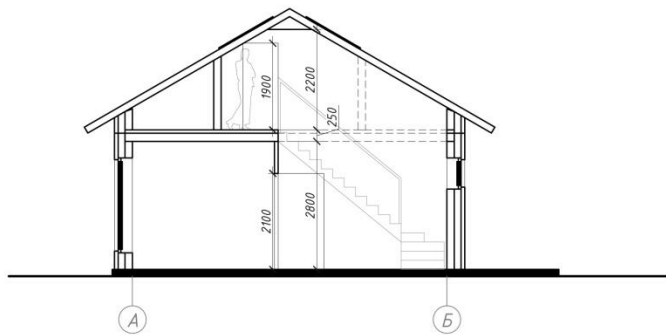
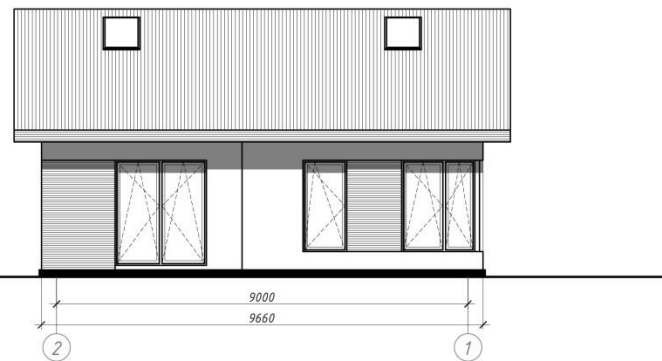
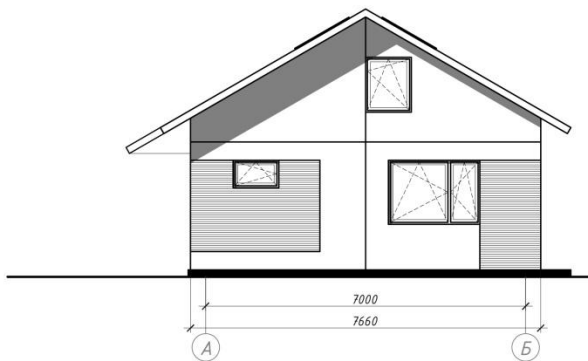
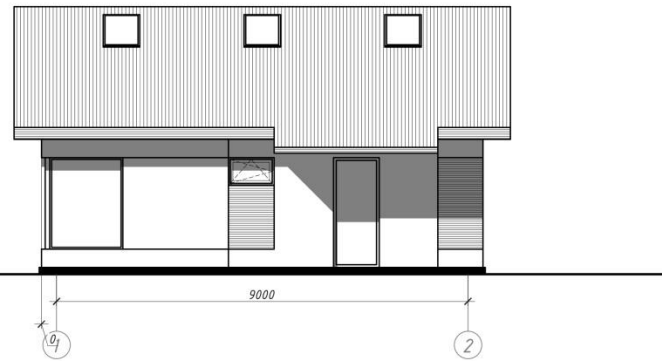
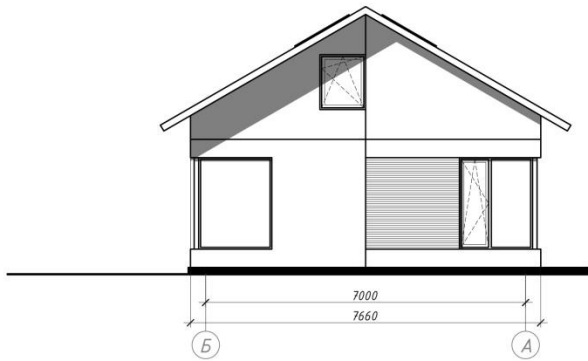


Экспликация помещений 2 этаж

№ пом.	Наименование помещения	Площадь, м2
07	Коридор	6.6
08	Комната	10.5
09	Комната	10.5
		27.6

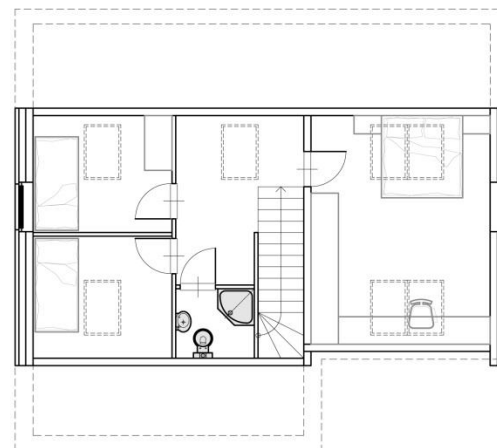
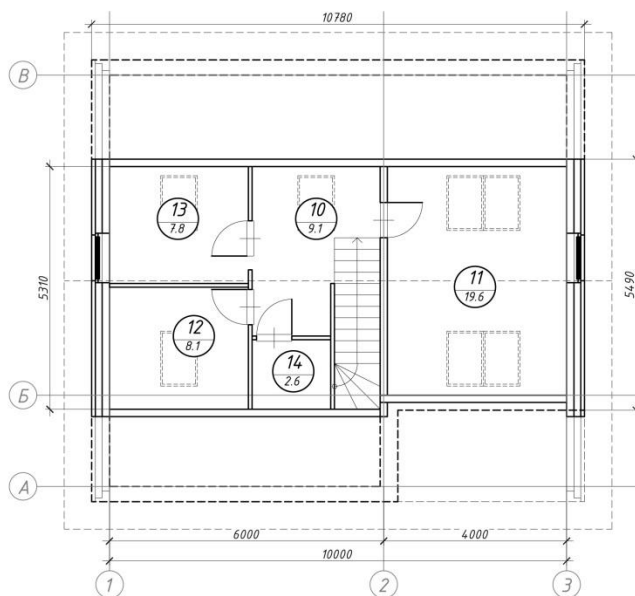
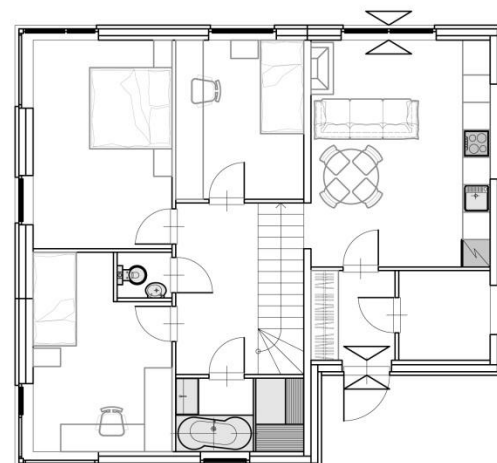
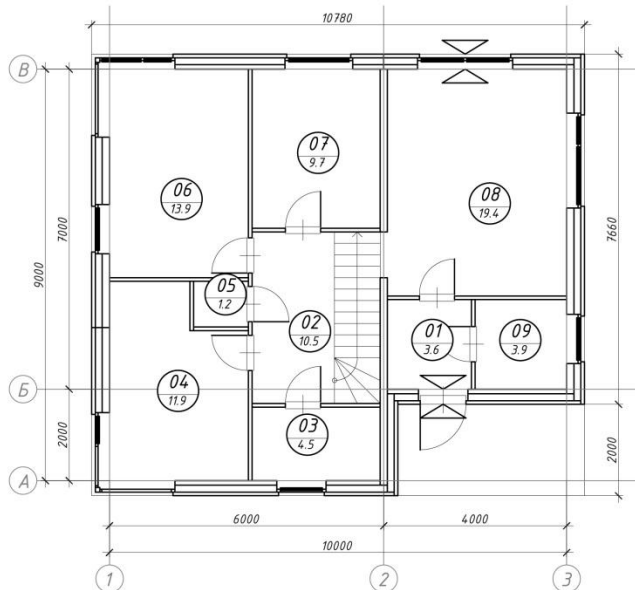
Индивидуальный жилой дом 60м²





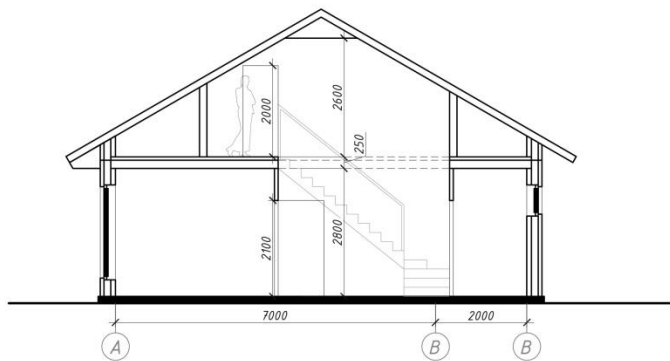
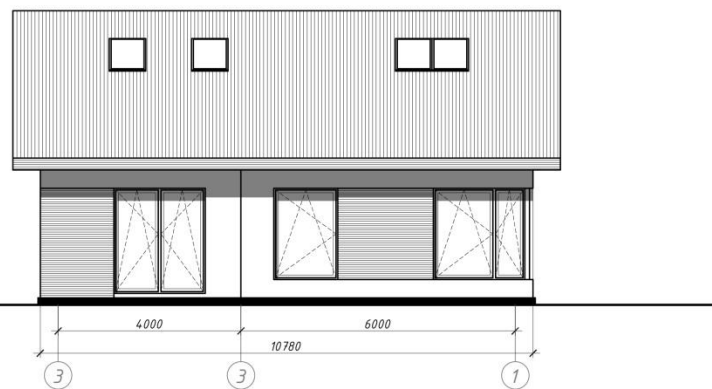
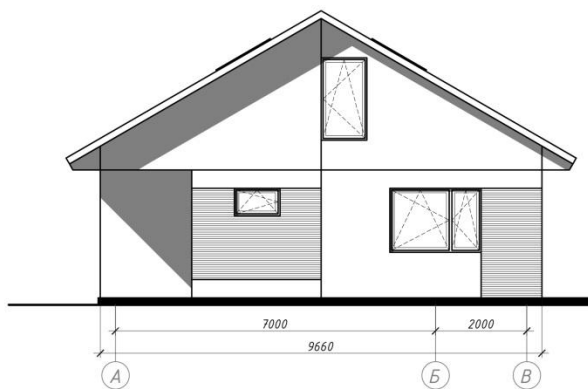
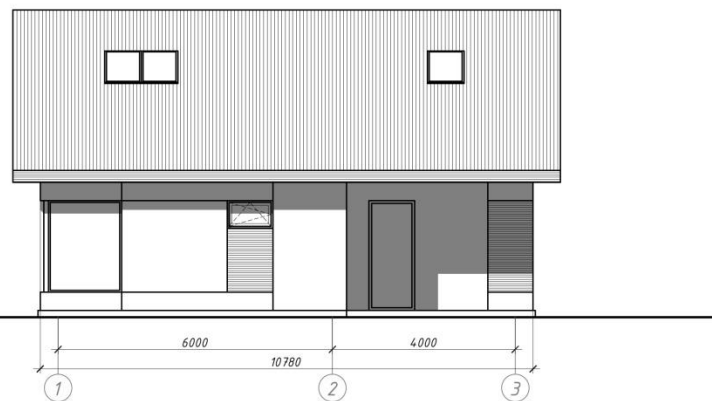
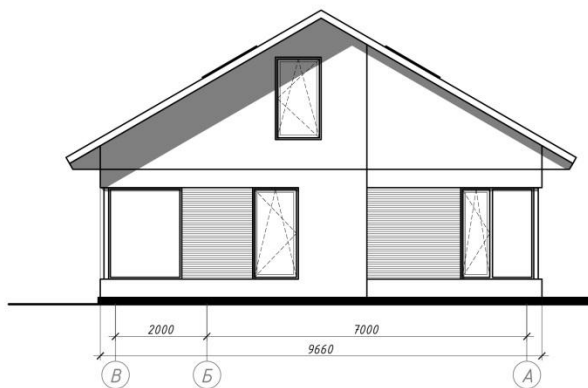
Экспликация помещений 1 этаж

№ пом.	Наименование помещения	Площадь, м2
01	Тамбур	3.6
02	Коридор	10.5
03	Санузел	4.5
04	Комната	11.9
05	Санузел	1.2
06	Комната	13.9
07	Комната	9.7
08	Гостиная-кухня	19.4
09	Тех. помещение	3.9
		78.6



Экспликация помещений 2 этаж

№ пом.	Наименование помещения	Площадь, м2
10	Коридор	9.1
11	Комната	19.6
12	Комната	8.1
13	Комната	7.8
14	с.у.	2.6
		47.2

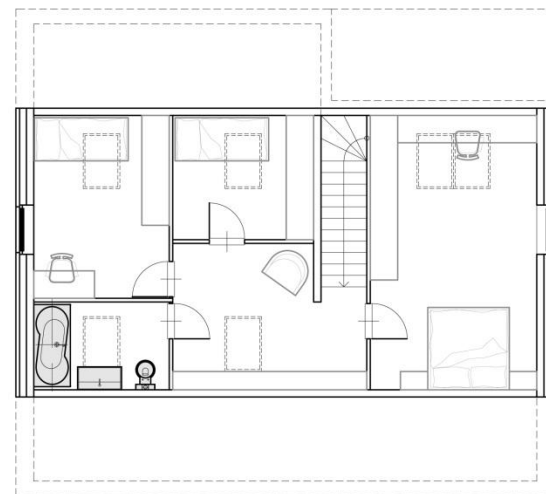
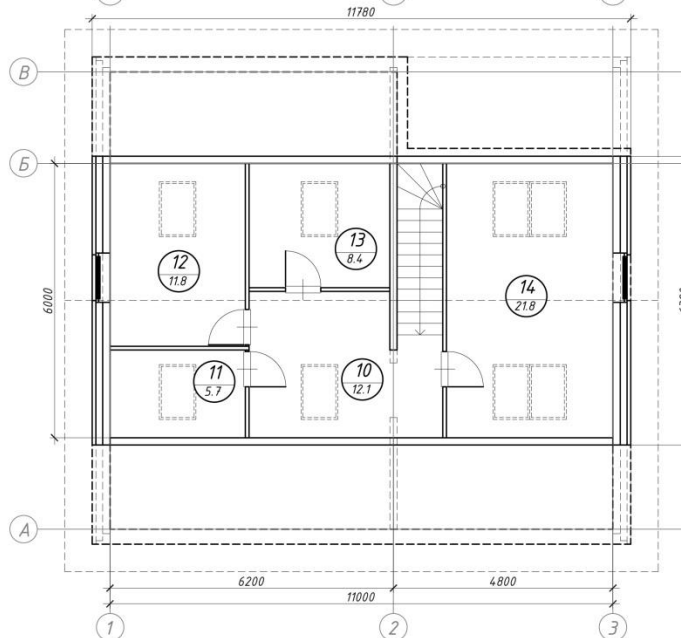
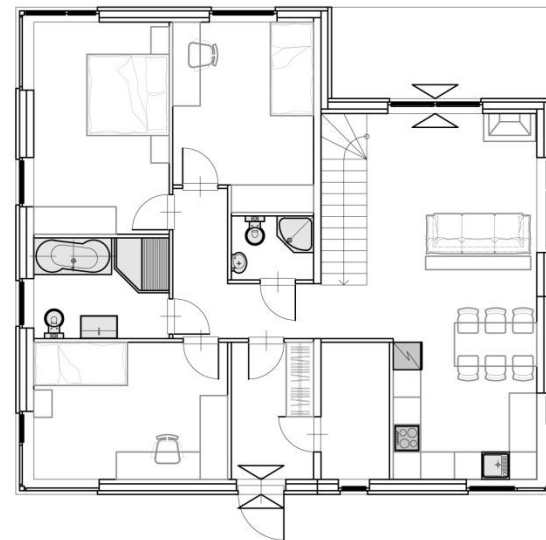
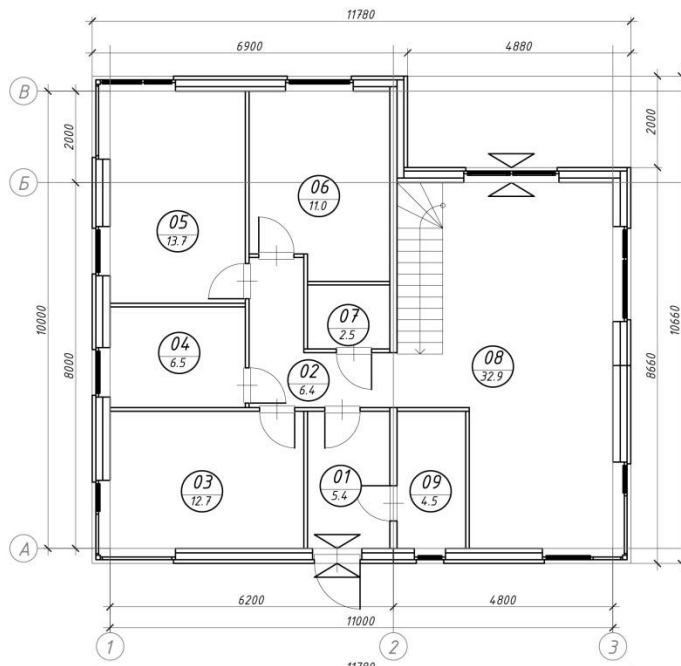


Индивидуальный жилой дом 80м²

KRANER

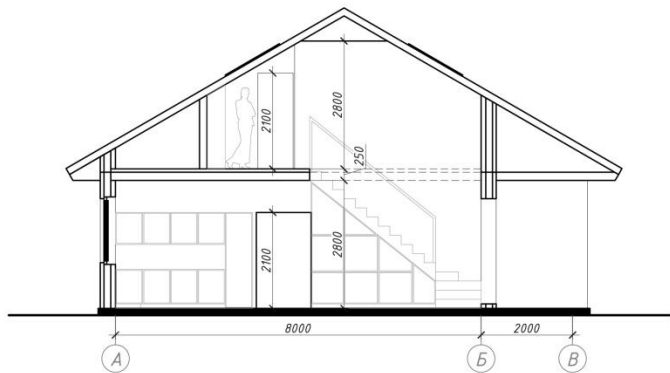
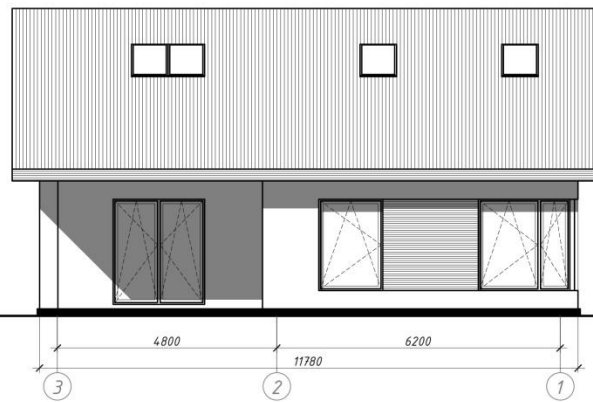
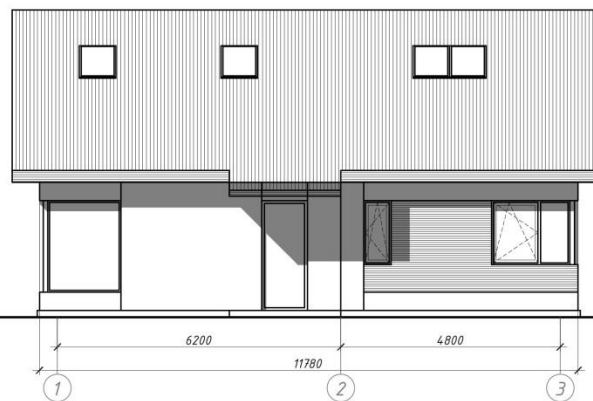
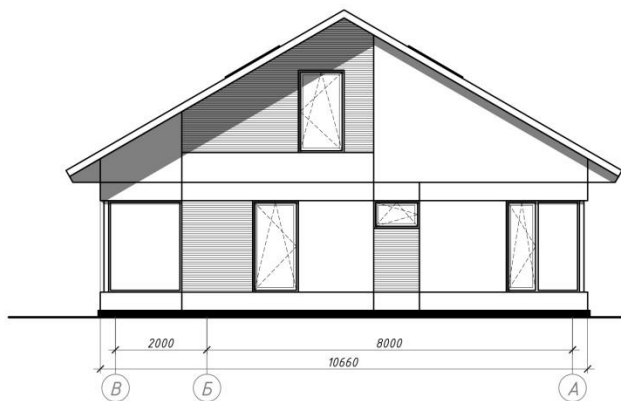
Экспликация помещений 1 этаж

№ пом.	Наименование помещения	Площадь, м ²
01	Тамбур	5.4
02	Коридор	6.4
03	Комната	12.7
04	Санузел	6.5
05	Комната	13.7
06	Комната	11.0
07	Санузел	2.5
08	Гостиная-кухня	32.9
09	Тех. помещение	4.5
		95.6



Экспликация помещений 2 этаж

№ пом.	Наименование помещения	Площадь, м ²
10	Коридор	12.1
11	Санузел	5.7
12	Комната	11.8
13	Комната	8.4
14	Комната	21.8
		59.8

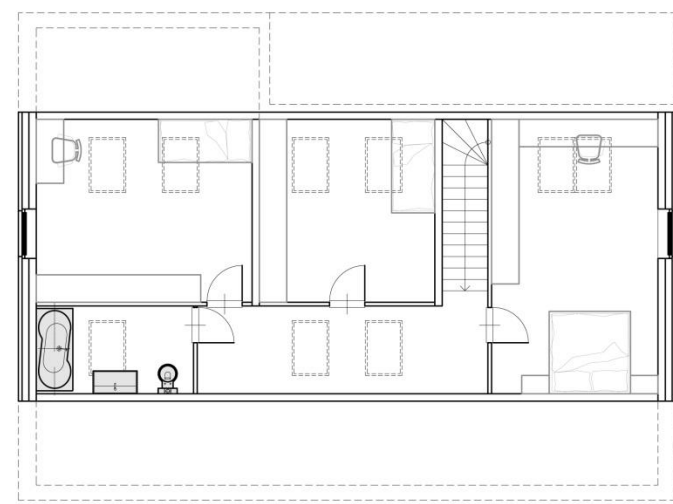
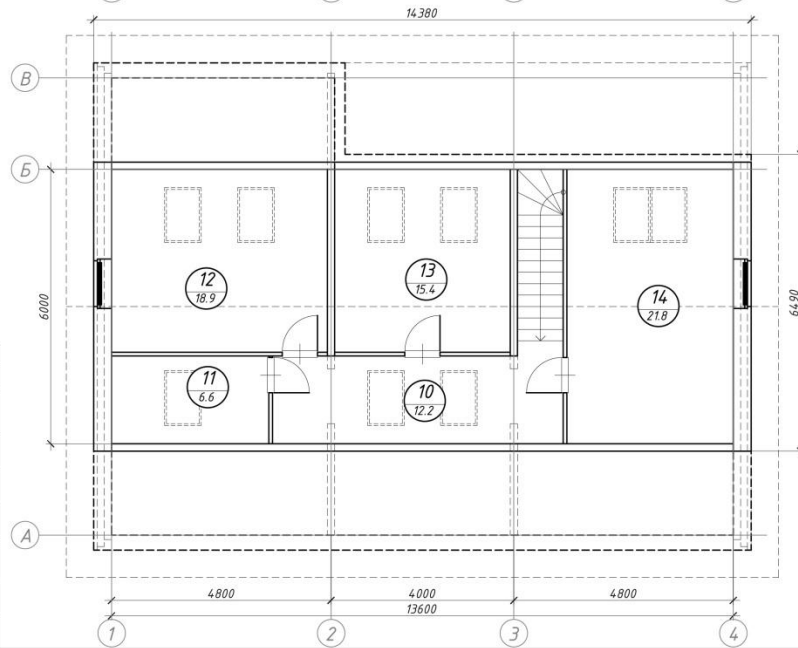
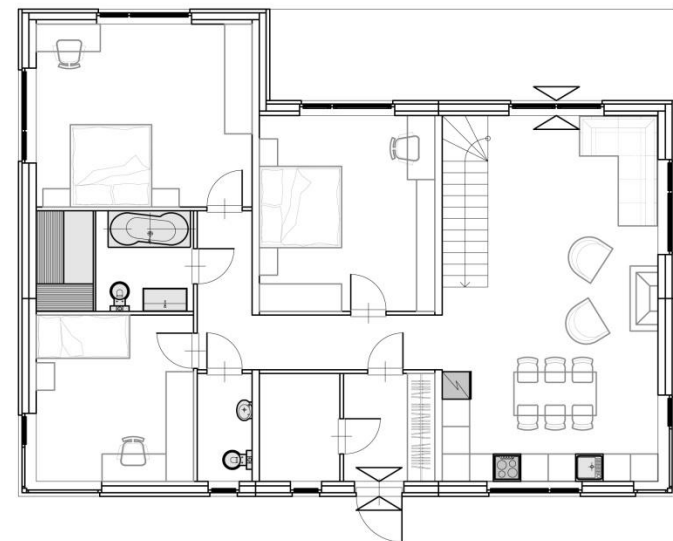
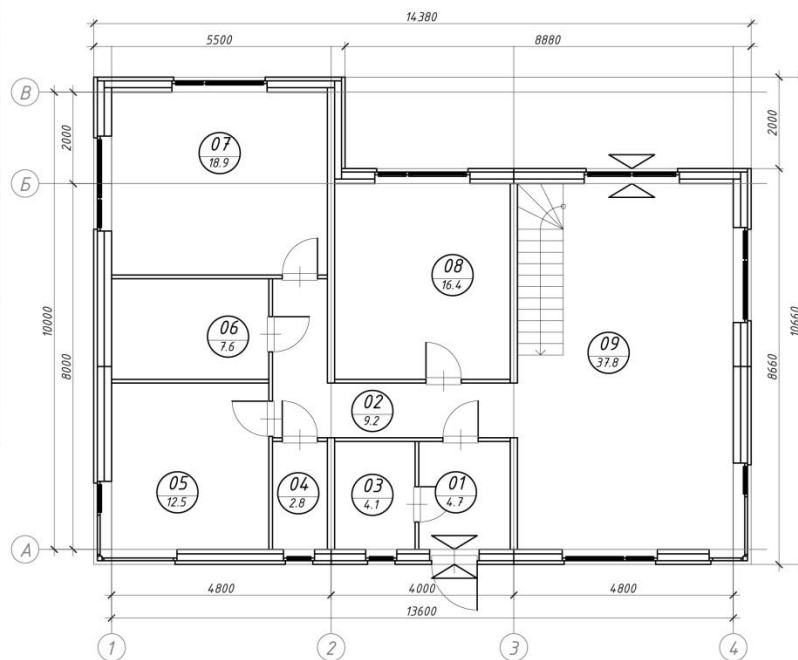


Индивидуальный жилой дом 100м²

KRANER

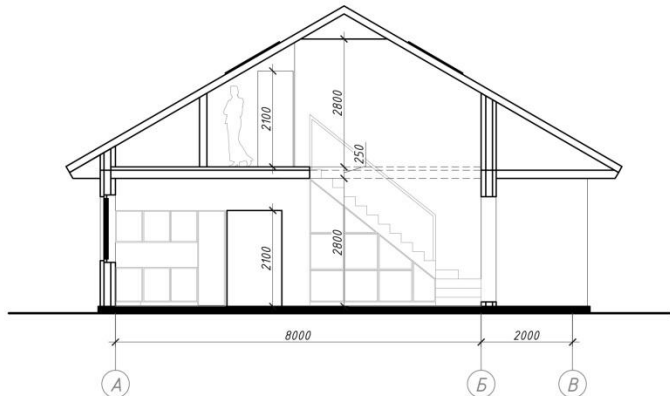
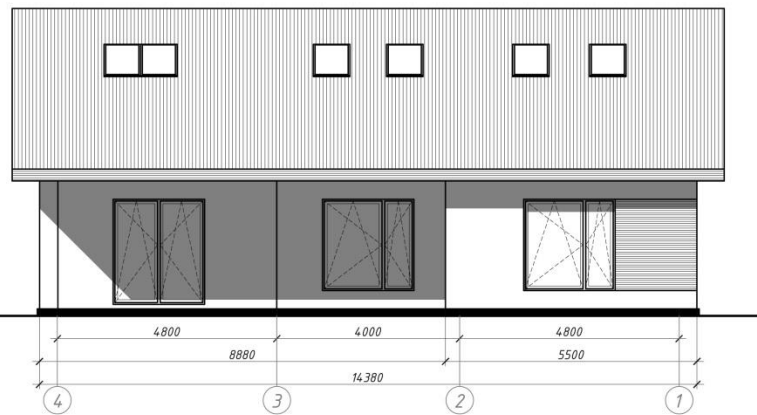
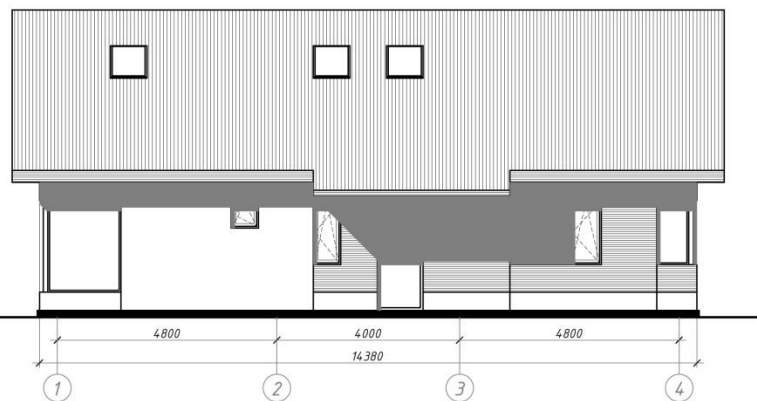
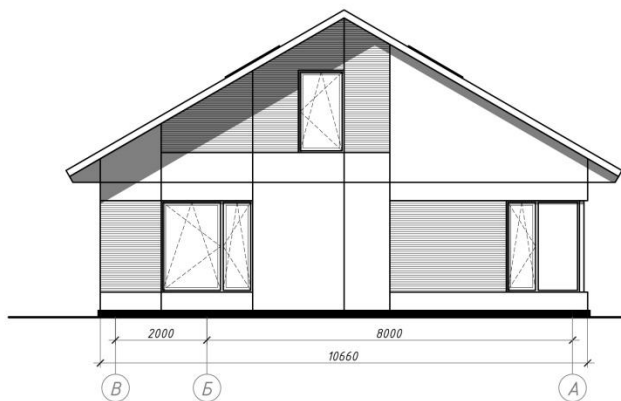
Экспликация помещений 1 этаж

№ пом.	Наименование помещения	Площадь, м2
01	Тамбур	4.7
02	Коридор	9.2
03	Тех. помещение	4.1
04	Санузел	2.8
05	Комната	12.5
06	Санузел	7.6
07	Комната	18.9
08	Комната	16.4
09	Гостиная-кухня	37.8
		114.0



Экспликация помещений 2 этаж

№ пом.	Наименование помещения	Площадь, м2
10	Коридор	12.2
11	Санузел	6.6
12	Комната	18.9
13	Комната	15.4
14	Комната	21.8
		74.9



Индивидуальный жилой дом 120м²

