

# Западная Сибирь. Уникальность территории.

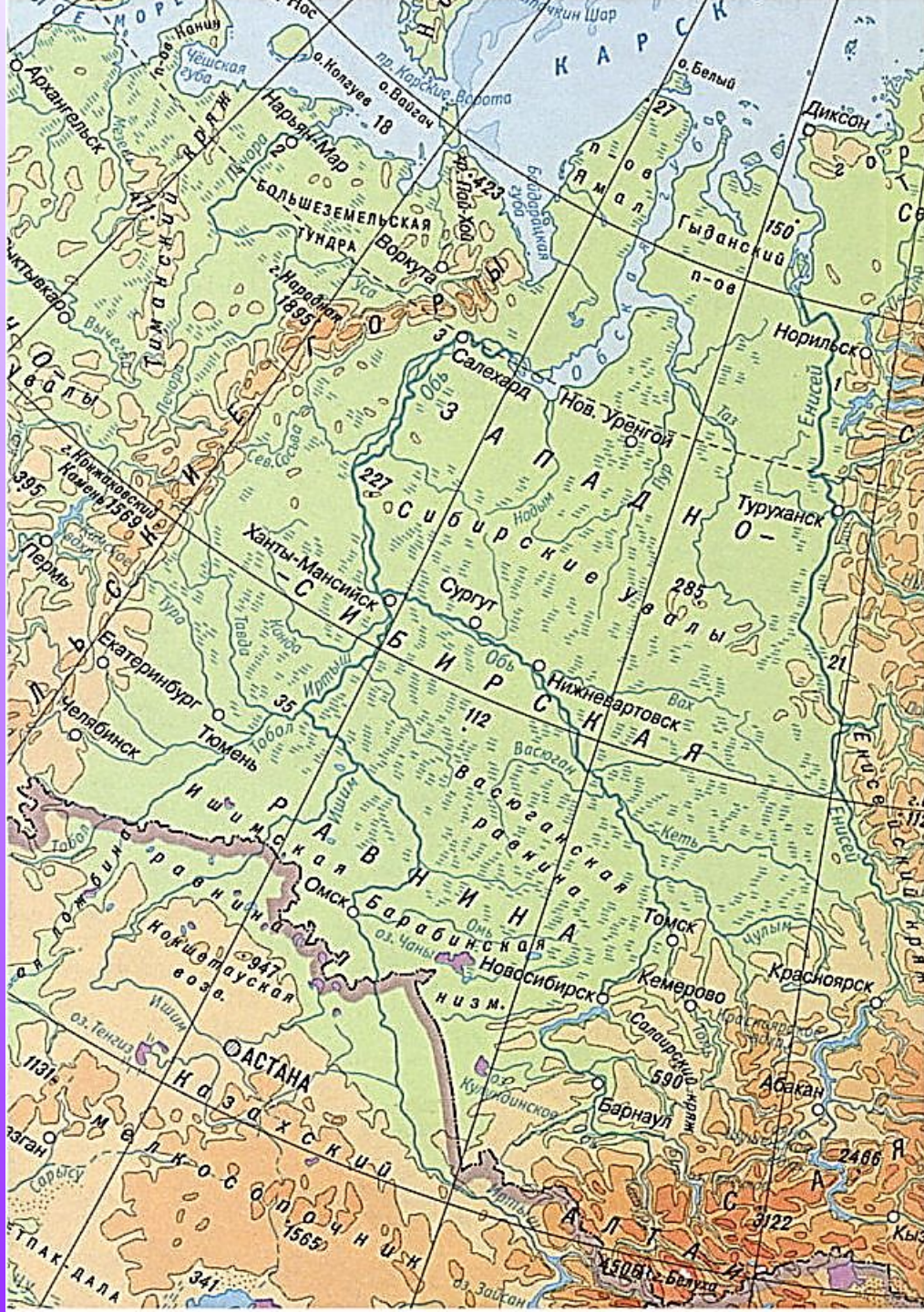
**Урал!**  
**Невольною печалью**  
**Я отдаю прощанью**  
**дань...**  
**А за Уралом –**  
**Зауралье,**  
**А там своя, иная**  
**даль.**

*А. Твардовский*



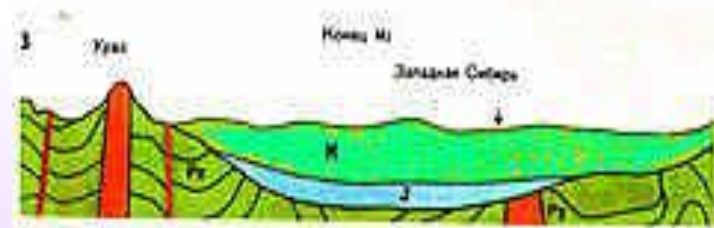
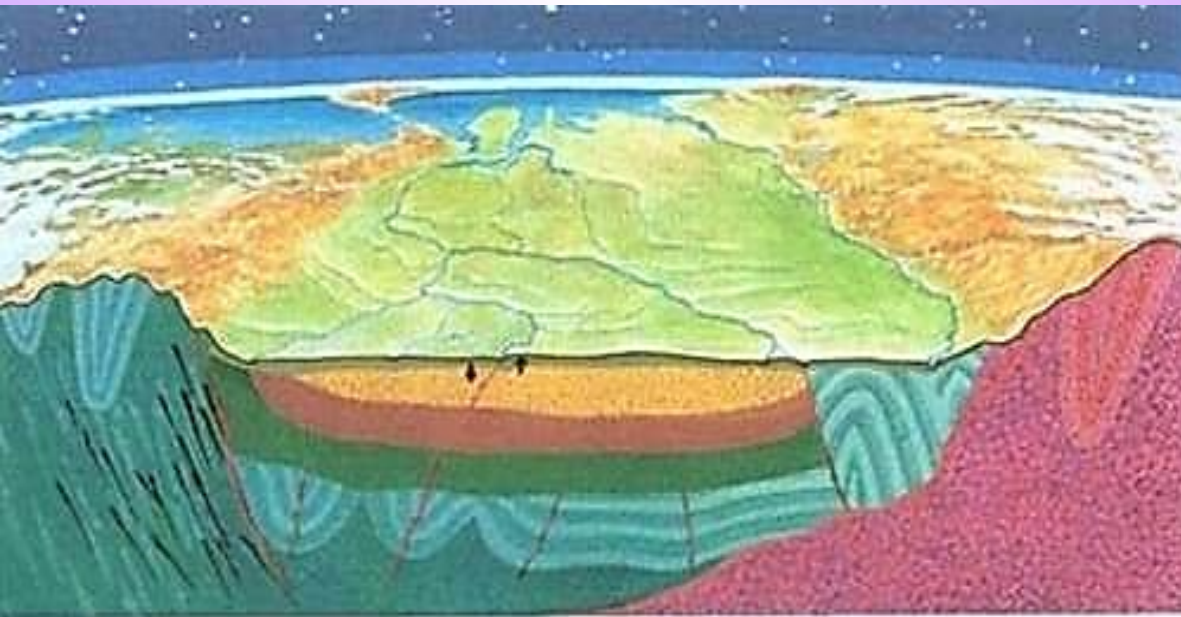


0 200 км



# Профиль Западно-Сибирской равнины

## История формирования



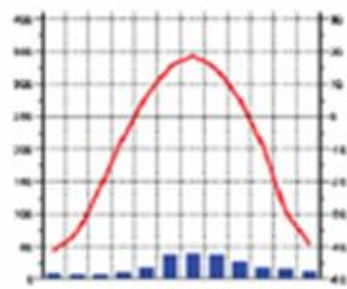


# Основные типы климата России

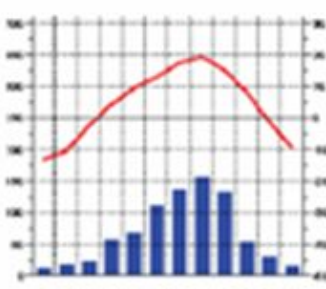
Северный полярный круг



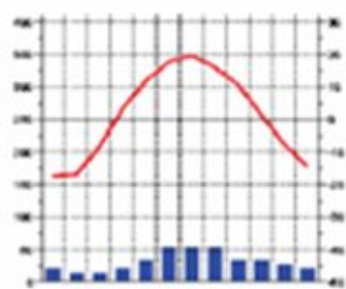
- Арктический
- Субарктический
- Резкоконтинентальный
- Муссонный
- Умеренно-континентальный
- Субтропический
- Континентальный



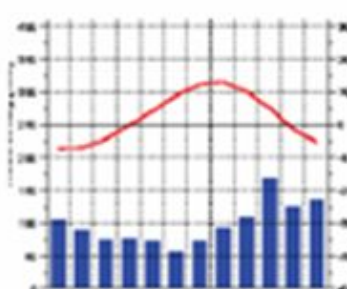
Резко континентальный



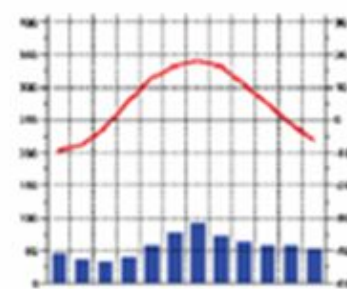
Муссонный



Континентальный



Морской



Умеренно континентальный



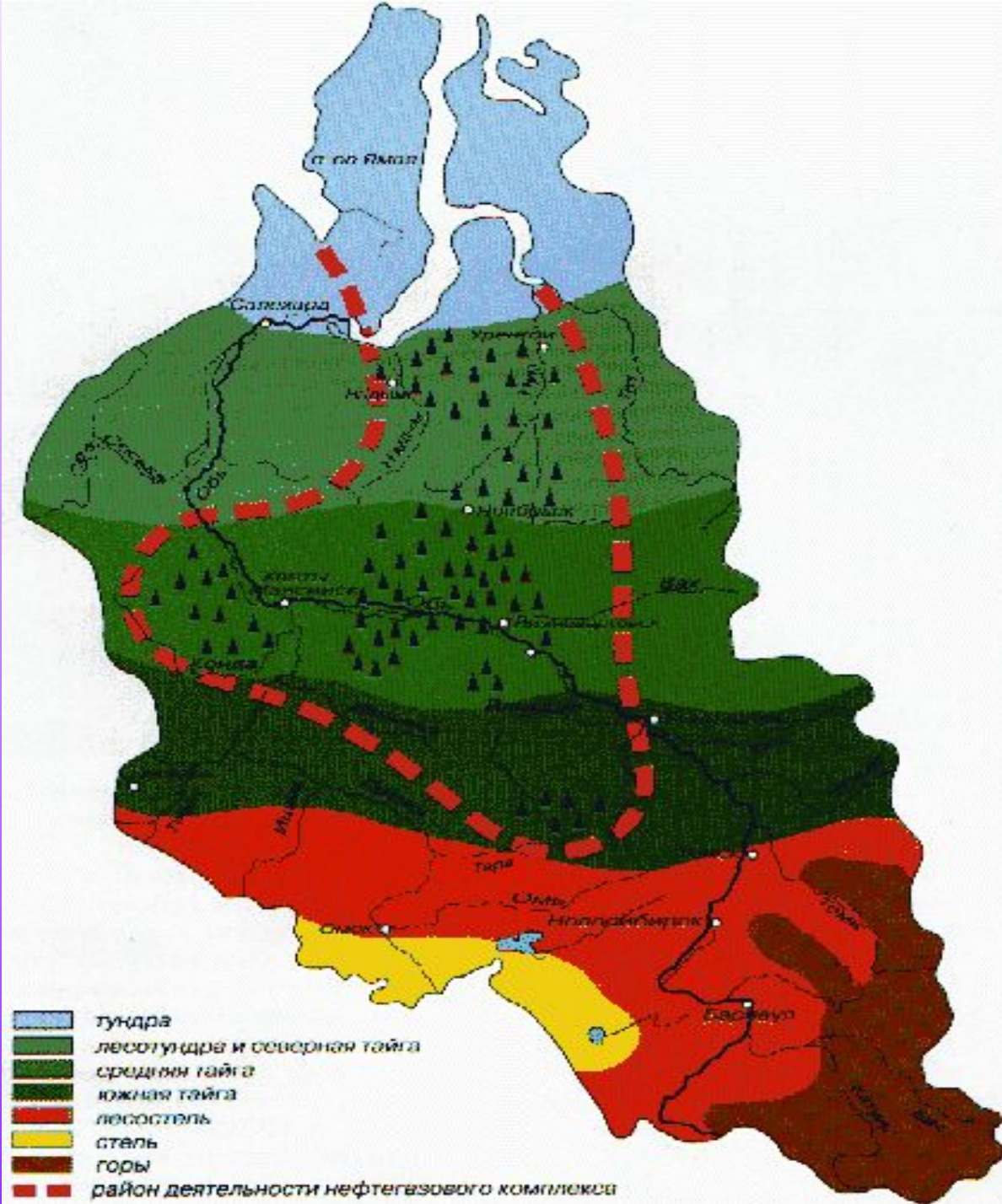
реки

# болота





# Природные зоны



# Природные условия и ресурсы



Условия жизни и работы людей

- крайне неблагоприятные
- неблагоприятные
- удовлетворительные
- благоприятные

Районы добычи

- угля
- нефти
- газа
- железных руд
- полиметаллических руд
- поваренной соли



# Проект освоения природных ресурсов Западной Сибири

Природный ресурс	Физико-географическая область	Административные центры
Название ресурса	(буквы)	(цифры)

Ответ оформить в виде таблицы:

ПР	1	2	3	4	5	6	7	8	9	10	11
ФГО											
АЦ											

Использовать: учебник п.40-42

Карты атласа (рекомендую: с.51,22,10,6)



ПР	1	2	3	4	5	6	7	8	9	10	11
ФГ О	з	к	л	г	и	ж	д	б	в	а	е
АЦ	3	5	4	2	7	9	6	10	8	11	1