

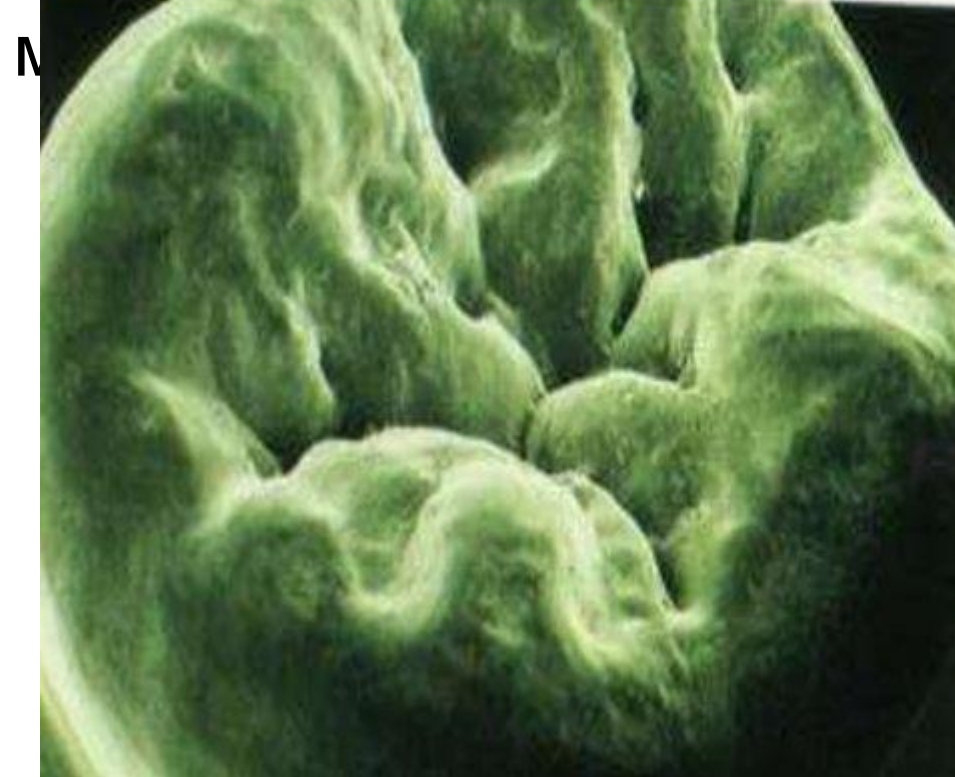
# Герметизация фиссур как метод профилактики кариеса зубов



Глубина фиссур 0,25 – 3,0  
мм

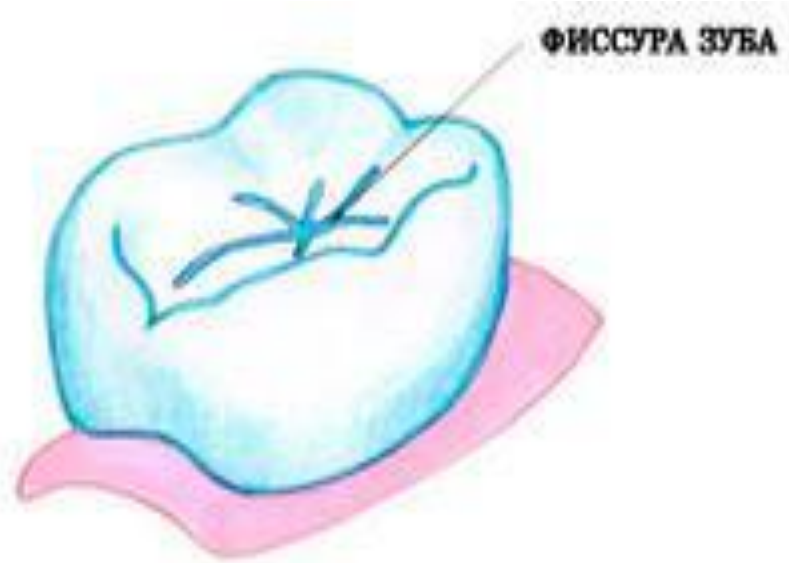
Ширина на дне 0,1 – 1,2 мм

Ширина в устье 0,005 – 1,5





Проблема удаления налета в  
фиссуре



ЖЕЛОВОВАТАЯ ФИССУРА



КОНУСОВИДНАЯ ФИССУРА

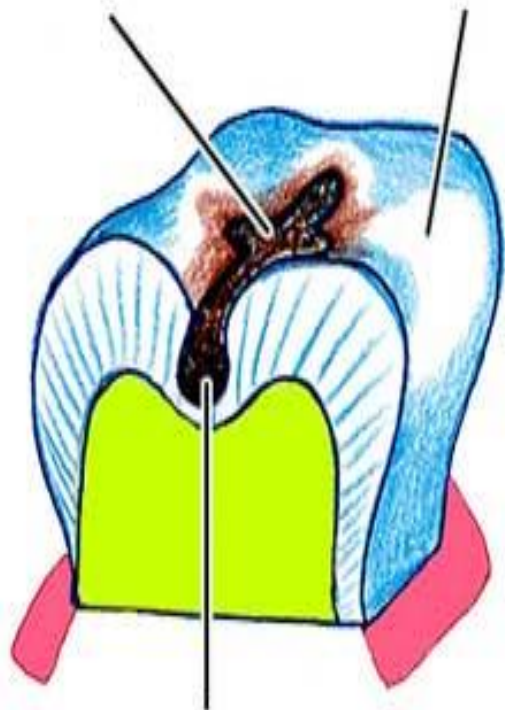


КОЛЛЕКВИДНАЯ ФИССУРА



# Формы фиссур

ФИССУРА ЗУБА      ЭМАЛЬ ЗУБА



ФИССУРА ЗУБА  
ЗАГРЯЗНЕНА НАЛЁТОМ  
С МИКРОБАМИ

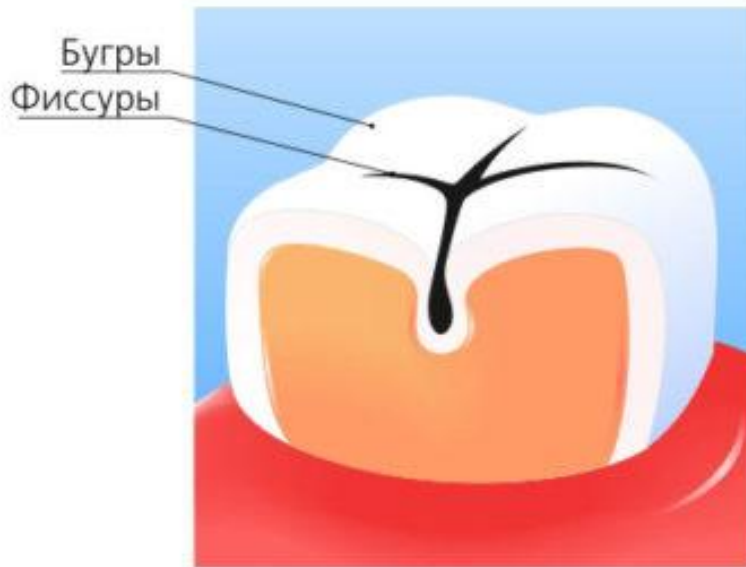


ОЧИЩЕННАЯ  
ФИССУРА ЗУБА

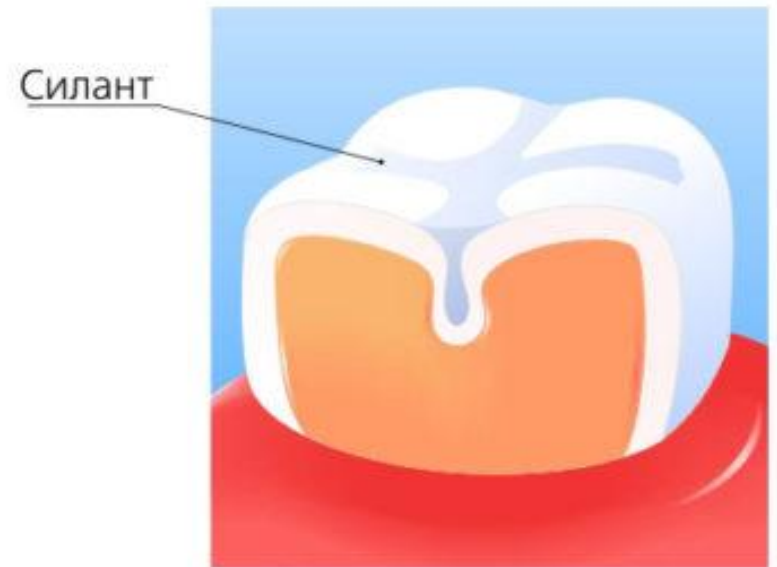


ФИССУРА ЗАКРЫТА  
ГЕРМЕТИКОМ

# Герметизация фиссур



До

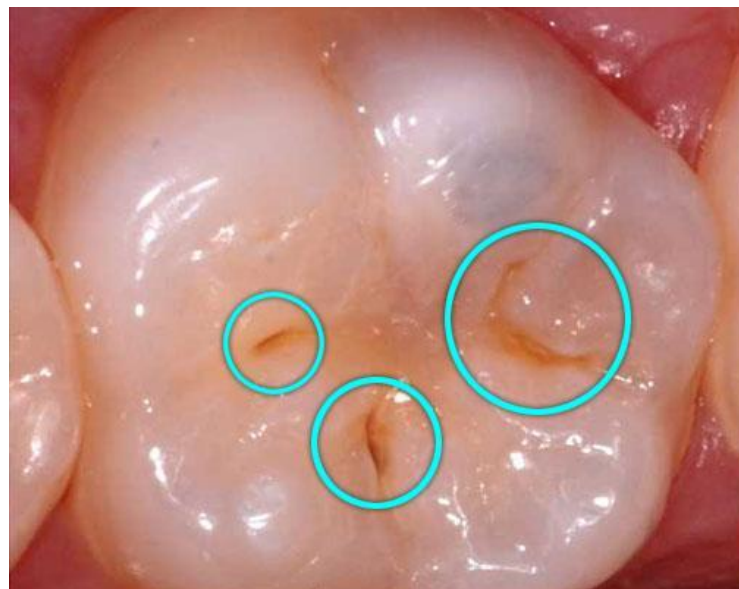


После



Герметизация фиссур — до и после

# Герметизация фиссур молочных зубов





# Этапы инвазивного метода герметизации фиссур



1. Препарирование полости



2. Протравка



3. Смывание и высушивание



4. Нанесение герметика

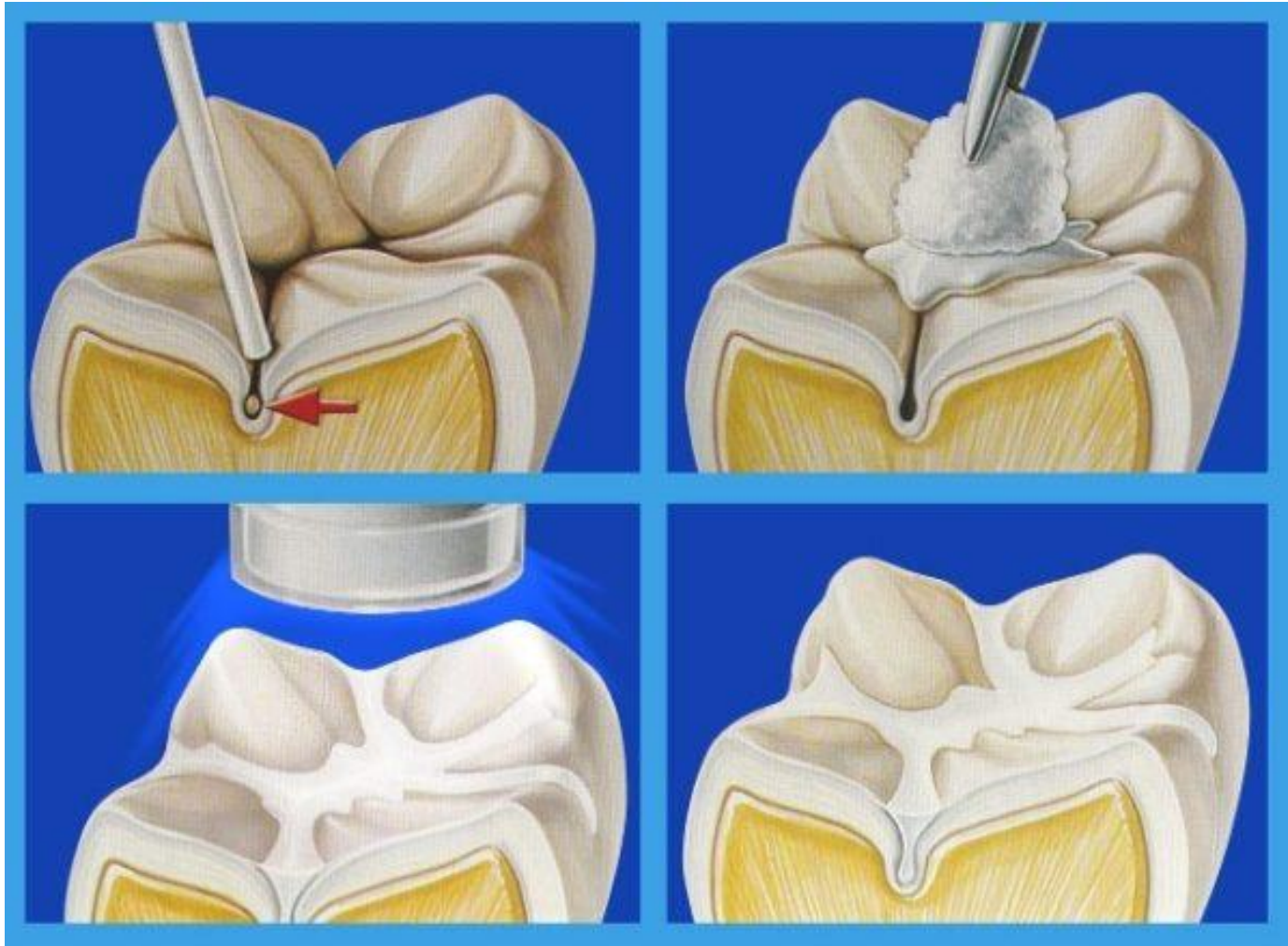


5. Полимеризация



6. Готово

# Этапы неинвазивного метода герметизации фиссур





Charisma (Харизма) PPF —  
самополимеризующийся  
гибридный композит

# Герметики фиссурные





Спасибо за внимание!)



Спасибо за внимание!)

