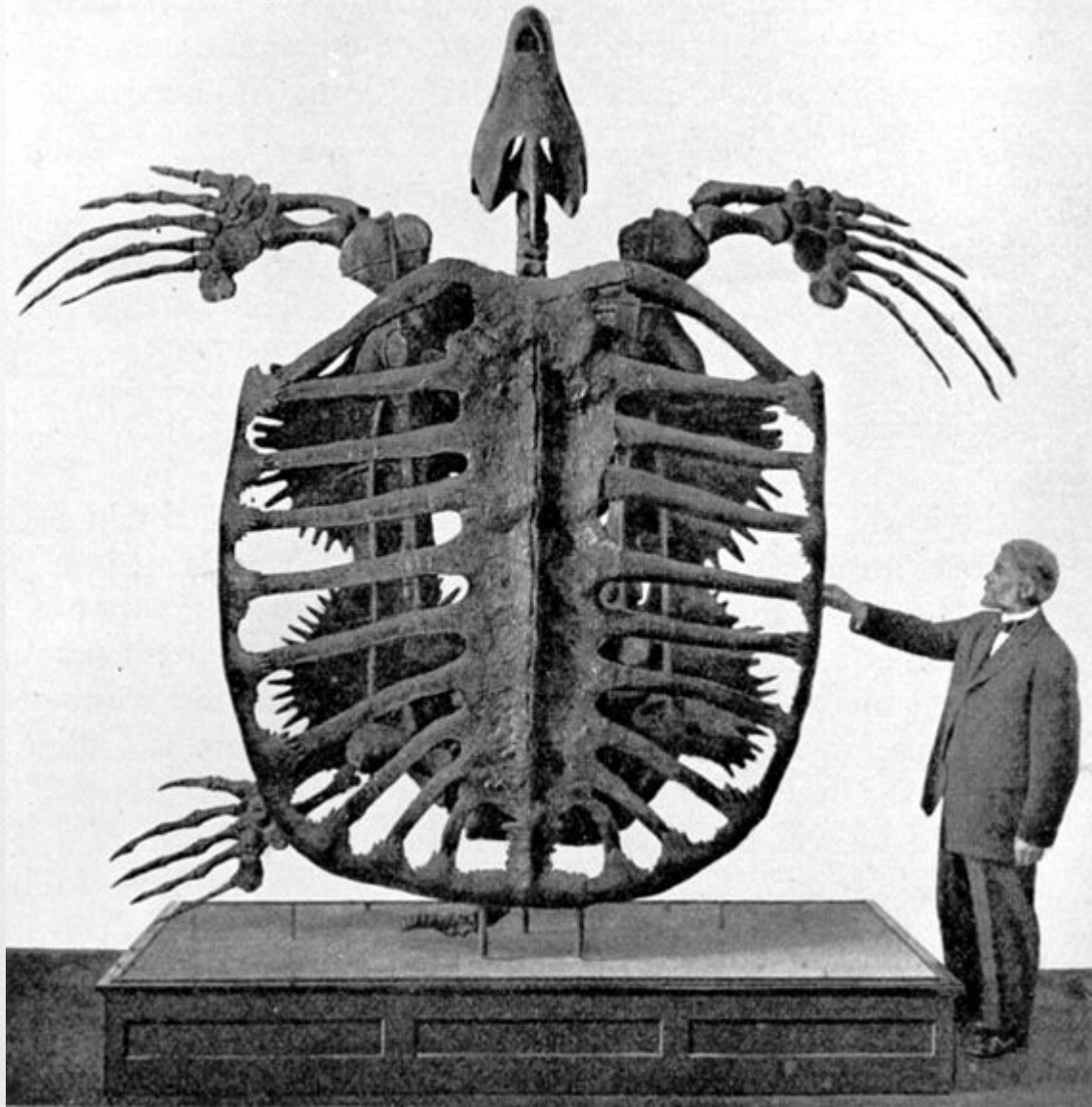
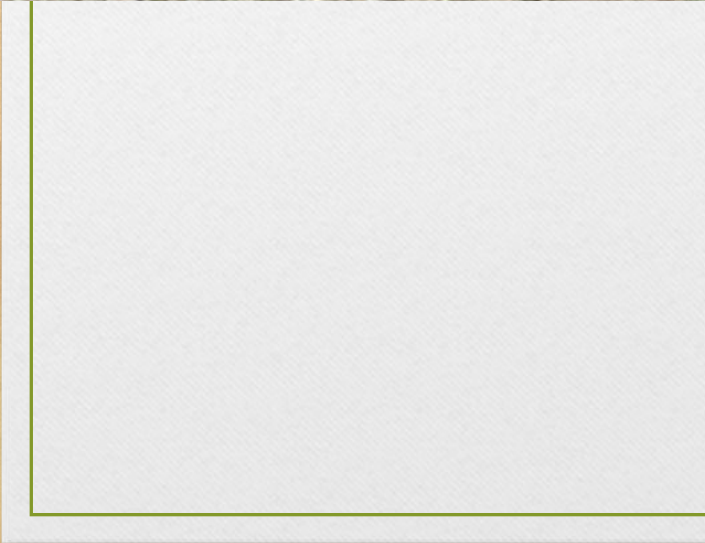
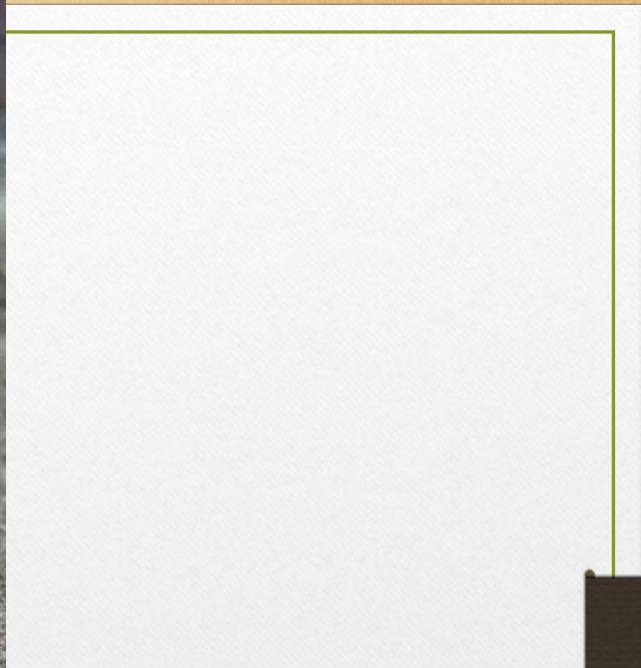


*Чернахи*





По сравнению с пресноводными черепахами сухопутные очень медлительны и неуклюжи, поэтому в случае опасности не пытаются спастись бегством, а прячутся в панцирь.

Среднеазиатская черепаха при опасности шипит, как гюрза.

Отличаются феноменальной жизнестойкостью и долголетием.

Продолжительность жизни у разных видов составляет от 50 до 100 лет, иногда до 150.



Все известные современные черепахи —  
яйцекладущие. Самки откладывают яйца в  
кувшинообразную ямку, которую они  
выкапывают задними лапами



**Какое животное имеет годовые кольца как у деревьев?**

Панцирь черепахи состоит из щитков, на каждом из которых растут годовые концентрические кольца. По ним, подобно кольцам деревьев, можно определить возраст черепахи.



Черепашки большинства видов после откладывания яиц теряют к ним интерес и не проявляют никакой заботы о потомстве. Но есть и исключения. Это коричневая черепаха. Самки этого вида строят для своих яиц специальное гнездо и охраняют его вплоть до вылупления детёнышей<sup>[9]</sup>.



Сухопутные черепахи питаются в основном растительной пищей, а пресноводные, наоборот, в большинстве своём хищники. Они поедают различных рыб, а также моллюсков, членистоногих и других позвоночных.





Грифовой черепахе для пропитания почти не нужно трудиться. Она зарывается в ил на дне водоёма и, широко разинув пасть, высовывает тонкий червеобразный кончик языка, окрашенный в ярко-розовый цвет. Это служит отличной приманкой для рыб, которые пытаются схватить «червяка» и сразу попадают в пасть черепахи.







Не все черепахи имеют твёрдый панцирь. У семейства мягкотелых черепах полностью отсутствует роговые щитки, поэтому их панцирь на ощупь мягкий и кожистый. У большинства видов этого семейства также сильно редуцирован костный панцирь. Это объясняется тем, что такие черепахи проводят большую часть времени неподвижно, зарывшись в песок на дне водоёма и поджидая добычу.



Зеленая морская черепаха может достигать в длину 1,5 м и весить до 300 кг. Когда эти существа спят, они способны до двух часов



Бог наделил морских черепах прекрасным дизайном, который позволяет им быть сильными пловцами. При помощи спутников было установлено, что черепахи могут пересекать океан вдоль и поперек.













# *Среднеазиатская черепаха*

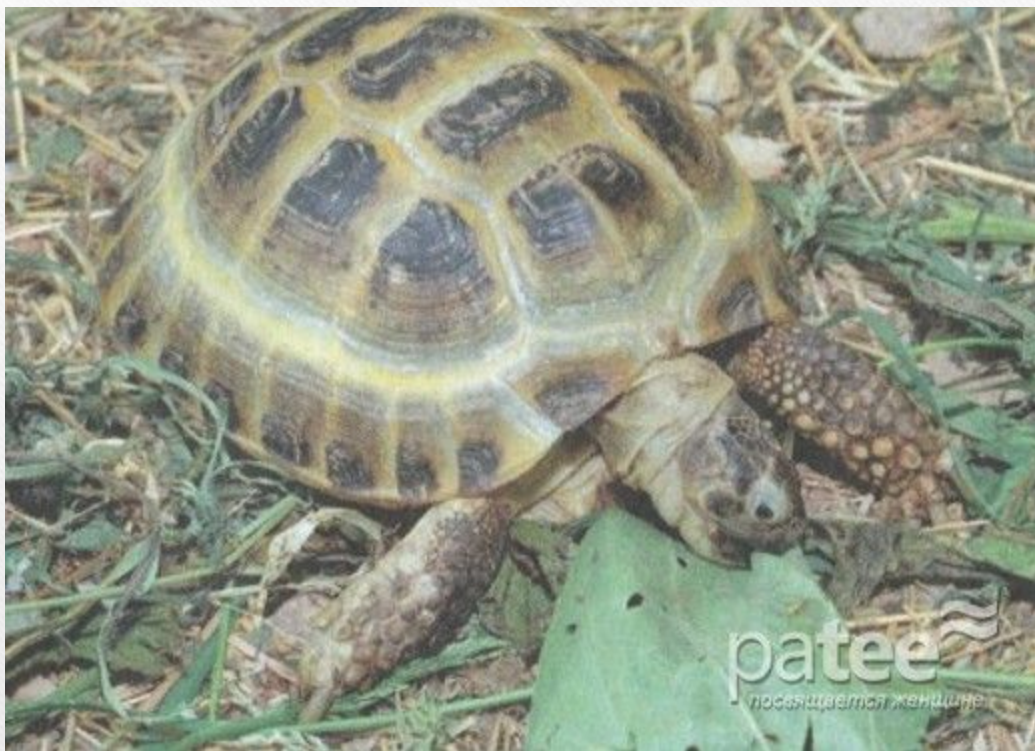


Она обитает в глинистых и песчаных пустынях с зарослями полыни,

Растут среднеазиатские черепахи всю жизнь (в неволе 10-30 лет, при хороших условиях дольше),

В природе среднеазиатская черепаха питается растениями пустыни, бахчевыми культурами, всходами многолетних трав и кустарников, ягодами и падалицей фруктов в садах. Дома черепах можно кормить разнообразной растительной пищей — зелень, фрукты, овощи, ягоды





# ЗВЕЗДАТАЯ ЧЕРЕПАХА











АРРАУ черепаха . Другое название —  
тартаруга. Распространена в Южной Америке.  
Очень крупная черепаха. Длина панциря  
взрослых черепах достигает 80 см.  
Откладывает в прибрежном песке до 100 яиц.



# *Аргентинская гидромедуза*

Ведет ночной образ жизни, охотясь за рыбой и другими водяными животными. В неволе аргентинскую гидромедузу содержат в акватеррариумах при температуре воды 20-26° С. Черепаха не любит яркого света, но по утрам с удовольствием греется под лампочкой.



*Слоновая черепаха*, или галапагосская черепаха. Является крупнейшим из живущих в настоящее время сухопутных черепах, достигая веса более 400 кг и длины более 1,8 метров. При продолжительности жизни в дикой природе более 100 лет, галапагосские черепахи являются одними из самых долгоживущих позвоночных. В неволе пойманные особи жили как минимум 170 лет.





