



**Антропогенное  
влияние на  
животных и  
растения,  
занесенных в  
Красную Книгу, в  
процессе  
благоустройства  
Томилинского  
лесопарка**

Инициативная группа жителей города  
Котельники

# «Томилинский лесопарк»



или Томилинский лес относится к категории особо охраняемых федеральными властями, здесь гнездится **более 25 ВИДОВ ПТИЦ**, в нём можно встретить **более 300 различных видов растений**. Некоторые живые организмы лесопарка занесены в **Красную Книгу Московской области**.

## КРАСНАЯ КНИГА В ТОМИЛИНСКОМ ЛЕСРПАРКЕ

КоАП РФ Статья 8.35. Уничтожение редких и находящихся под угрозой исчезновения видов животных или растений

Уничтожение редких и находящихся под угрозой исчезновения видов животных или растений, занесенных в Красную книгу Российской Федерации либо охраняемых международными договорами, а равно действия (бездействие), которые могут привести к гибели, сокращению численности либо нарушению среды обитания этих животных или к гибели таких растений, либо добыча, хранение, перевозка, сбор, содержание, приобретение, продажа либо пересылка указанных животных или растений, их продуктов, частей либо дериватов без надлежащего на то разрешения или с нарушением условий, предусмотренных разрешением, либо с нарушением иного установленного порядка, если эти действия не содержат уголовно наказуемого деяния, - (в ред. Федерального [закона](#) от 02.07.2013 N 150-ФЗ) (см. текст в предыдущей редакции) влечет наложение административного штрафа на граждан в размере от двух тысяч пятисот до пяти тысяч рублей с конфискацией орудий добычи животных или растений, а также самих животных или растений, их продуктов, частей либо дериватов или без таковой; на должностных лиц - от пятнадцати тысяч до двадцати тысяч рублей с конфискацией орудий добычи животных или растений, а также самих животных или растений, их продуктов, частей либо дериватов или без таковой; на юридических лиц - от пятисот тысяч до одного миллиона рублей с конфискацией орудий добычи животных или растений, а также самих животных или растений, их продуктов, частей либо дериватов или без таковой.



Ландыш  
майский ([лат.](#) *Convallaria  
majalis*)



**Лунник оживающий, или Лунник  
многолётний (*Lunaria rediviva*)**



**Ятрышник пятнистый (лат. *Órchis*)**



**Хохлатка полая (*Corydalis cava*)**



**Купальница европейская, или Купальница  
обыкновенная (*Trollius europaeus*)**



**Ветреница  
лютиковая (лат. *Anemone  
ranunculoïdes*)**



**Купéна  
многоцветкóвая (лат. *Polygonátum  
multiflórum*)**



**Гроздóвник  
виргíнский (лат. *Botrychium  
virginiánum*)**

Если изучить информацию по редким и исчезающим видам растений в Красной Книге Московской Области (<https://cicon.ru/>), мы увидим, что главной опасностью для представленных и многих других видов является повышение рекреационной нагрузки на места обитания, связанные с освоением и благоустройством лесопарков, застройка территорий, разрушение местообитаний в результате хозяйственной деятельности. Растения страдают от посещения мест обитания туристами.

Желна́, или чёрный  
дятел (лат. *Dryocopus  
martius*)



Самый крупный дятел в России.  
Длина - до 50-55 см.

Питается древесными  
насекомыми, которых находит в  
больных или сухих деревьях.

В последнем издании Красной  
книги Москвы (2011 г.) черный  
дятел отнесен ко 2 категории  
редкости - то есть это вид,  
численность и  
распространение которого  
сократились настолько, **что при  
дальнейшем проявлении  
действующих негативных  
антропогенных факторов он за  
короткий срок может  
оказаться под угрозой  
исчезновения на территории  
Москвы и МО.**

**Белоспінный  
дятел** (лат. *Dendrocopos  
s leucotos*)



Современная численность в области ориентировочно составляет 2000 пар. Специализирован к поеданию насекомых-ксилофагов лиственных пород; добывает их долблением. Предпочитаемые биотопы - старые сырые мелколиственные пойменные леса, ольшаники и ветляники, плакорные перестойные березняки и смешанные леса, дубравы. В последнее десятилетие стал заселять лесопарки городов, старые лесополосы и другие "островные" местообитания, где есть фрагменты спелых и перестойных мелколиственных древостоев. Моногамный вид; характерны постоянство пар и длительная привязанность к участкам обитания.

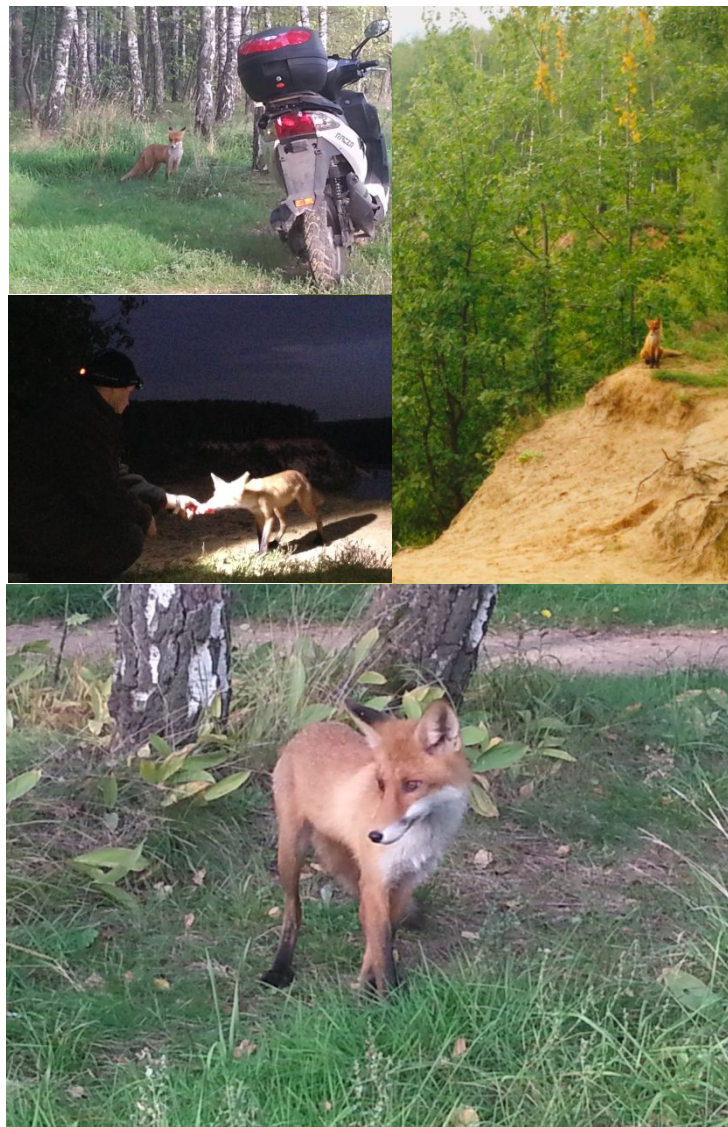
**Подземная  
полёвка** (лат. *Microtus  
subterraneus*)



Заселяет травянистые сообщества в разреженных лесах различного типа и кустарниковых зарослях. Живет колониями, прокладывает сложную сеть неглубоких нор, относительно редко выходит на поверхность; обычно несколько десятков гнездовых нор сгруппированы на площади 3-5 м<sup>2</sup>.

Численность вида уменьшается, в основном, из-за изолированности, что, в свою очередь, обусловлено антропогенными факторами – повышенной рекреационной нагрузкой на подмосковные леса.

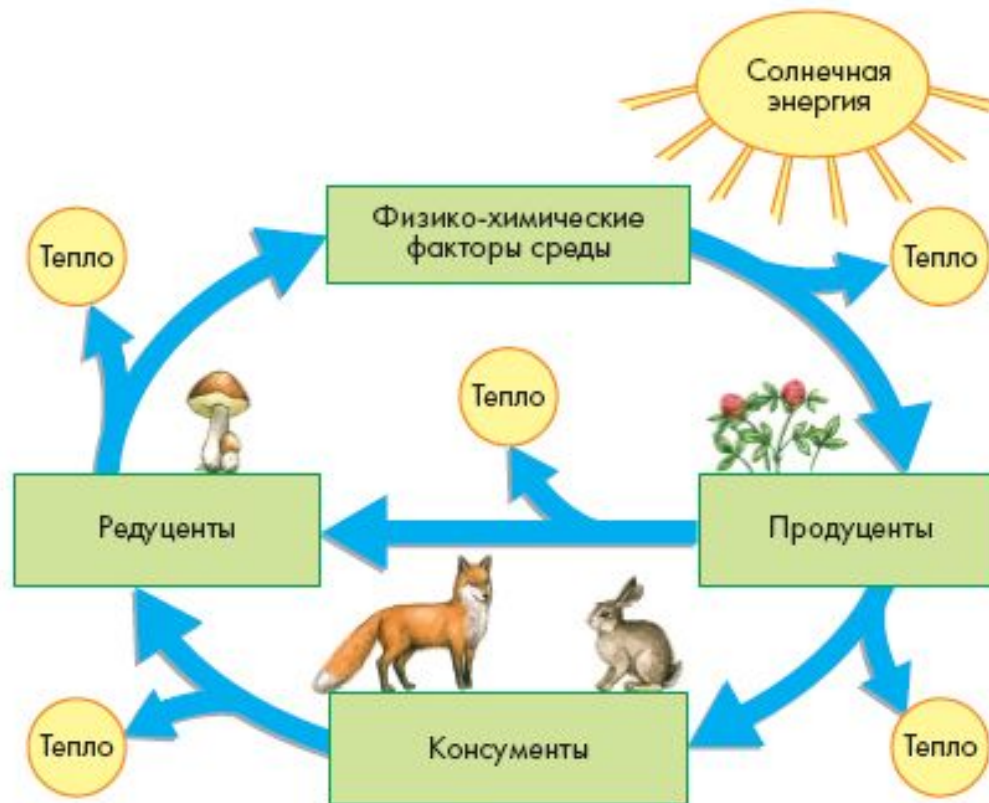




**Всеобщие  
любимцы –  
лисье  
семейство**



# Целостность экосистемы для всех обитателей леса

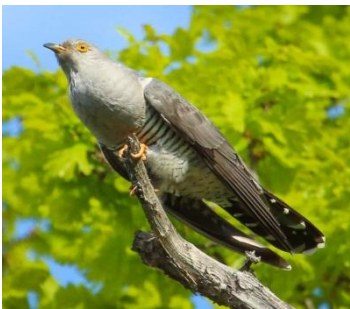


□ лес



□ Парк





кукушка



варакушка



сойка



Серая мухоловка



пустельга



сорока



Хохлатая синица



Трехпалый дятел



рябчик



Серая неясыть



чиж



Лесной жаворонок





8:01

Орехово-Борисово Северное, Развилка, Москва, Россия

Качество воздуха  
Использована переработанная информация Copernicus Atmosphere Monitoring Service, 2020 >>>

**AIR 95** 1 мин. назад, Удовлетворительно, Индекс качества воздуха: 95, Качество воздуха является приемлемым, но некоторые группы людей могут быть чувствительны даже к такому качеству воздуха.

**AIR 95** PM2.5: 33.15 мкг/м3, Удовлетворительно, AQI:..

**AIR 36** PM10: 39.26 мкг/м3, Отлично, AQI:36 >>>

**AIR 29** NO2: 59.92 мкг/м3, Отлично, AQI:29 >>>

**AIR 26** SO2: 48.89 мкг/м3, Отлично, AQI:26 >>>

**AIR 17** NO: 22.52 мкг/м3, Отлично, AQI:17 >>>

**AIR 14** O3: 36.59 мкг/м3, Отлично, AQI:14 >>>

**AIR 3** CO: 334.86 мкг/м3, Отлично, AQI:3 >>>

**AIR 90** 27 янв., Удовлетворительно, Индекс качества воздуха: 90, Качество воздуха является приемлемым, но некоторые группы людей могут быть чувствительны даже к такому качеству воздуха.

**AIR 90** PM2.5: 30.68 мкг/м3, Удовлетворительно, AQI:..

**AIR 34** PM10: 37.07 мкг/м3, Отлично, AQI:34 >>>

**AIR 30** SO2: 57.01 мкг/м3, Отлично, AQI:30 >>>

**AIR 29** NO2: 59.92 мкг/м3, Отлично, AQI:29 >>>

**AIR 28** NO: 37.16 мкг/м3, Отлично, AQI:28 >>>

**AIR 22** O3: 54.96 мкг/м3, Отлично, AQI:22 >>>

**AIR 3** CO: 395.9 мкг/м3, Отлично, AQI:3 >>>

**AIR 93** 28 янв., Удовлетворительно, Индекс качества воздуха: 93, Качество воздуха является приемлемым, но некоторые группы людей могут быть чувствительны даже к такому качеству воздуха.

**AIR 93** PM2.5: 32.28 мкг/м3, Удовлетворительно, AQI:..

**AIR 35** PM10: 38.49 мкг/м3, Отлично, AQI:35 >>>

24 10 365

Национальный парк «Лосинный остров»

Новый городок

Ново, Нагорное

Богородское, Москва

Балашиха

Реутов

Ловогорье

Железнодорожный

Лыткарино

Люберцы

Нагатино, Москва

Котельники

Суровая погода - предупреждение >>>

Орехово-Борисово Северное, Развилка

Бирюлёво

Лыткарино

Молоково

Володарского

Константиново

Розово

Домодедово

Снег Rain Heavy

1,64 км

НПП Завод "Аквакрат"

Для перекачки и очистки всех видов сточных вод.  
Прочный корпус. Долговечность конструкций. Завод Аквакрат.

ОТКРЫТЬ

Перово, РЕУТОВ

Жулебино

Люберцы

Котельники

Чудино, Дзержинское, 0,81 км

Суровая погода - предупреждение >>>

Котельники

Дзержинский

Беседы

Молоково

Снег Rain Heavy

1,64 км

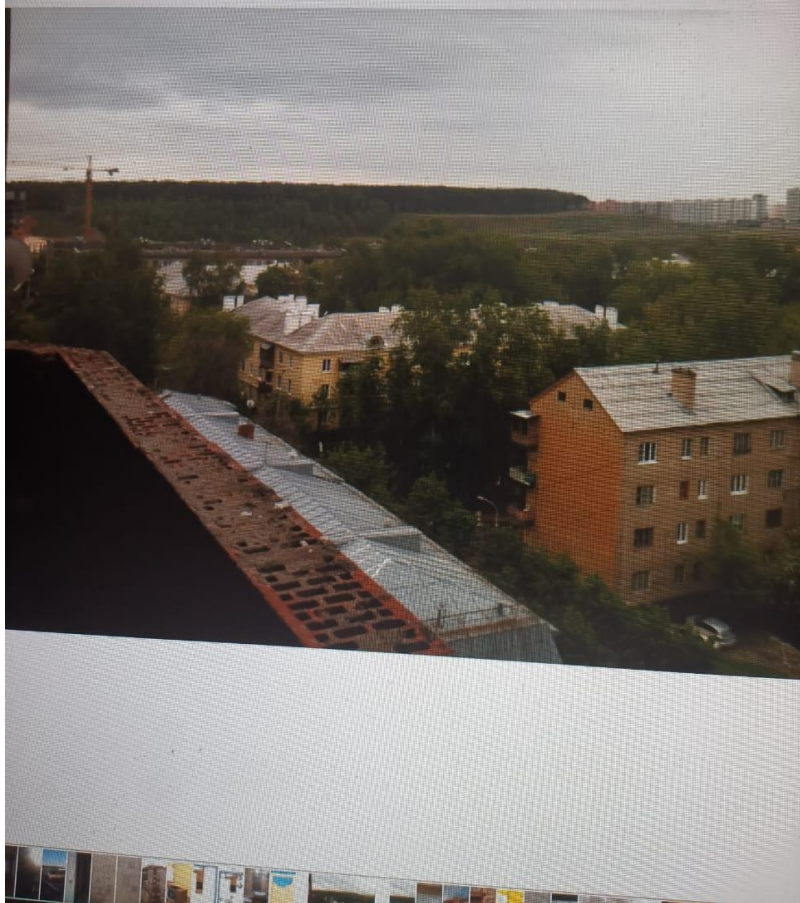
скидка 45% на новую коллекцию 2019/2020

более 500 моделей

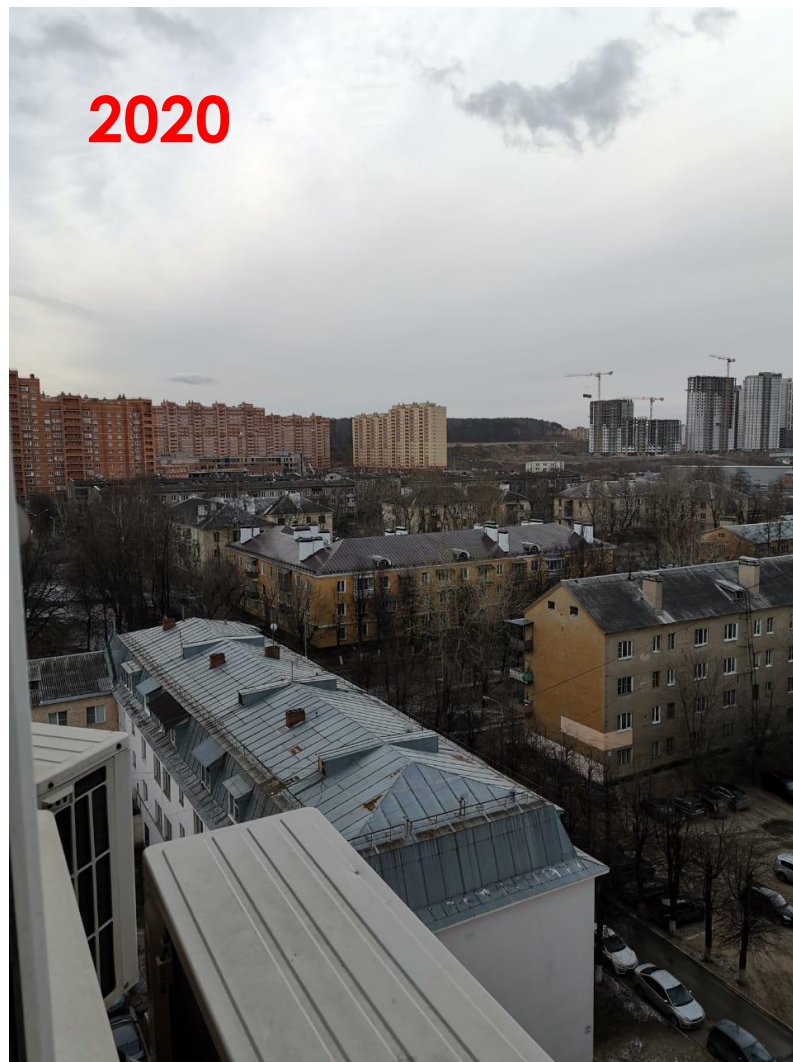
ТРИАЛ-СПОРТ



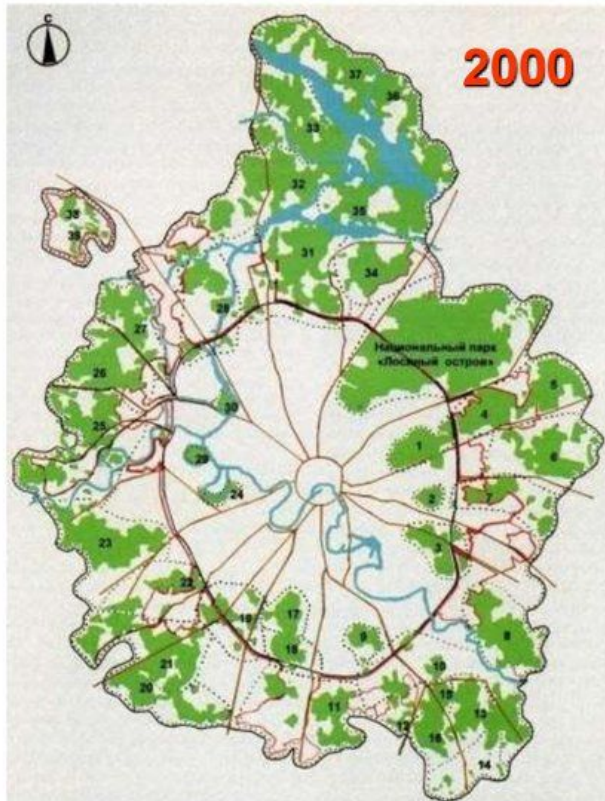
**2012**



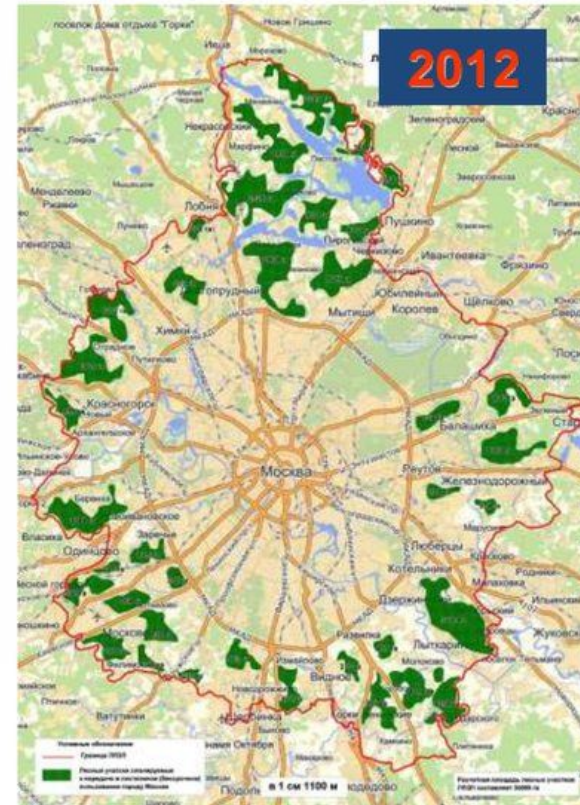
**2020**



## Лесопарковый защитный пояс Москвы



Создан в 1935 г. В 2000 г. общая площадь около 160000 га, в т. ч. леса около 70000 га, городские леса –7500 га



В 2011 г Москве передано в бессрочное пользование ~ 40 тыс. га территорий, входящих в ЛПЗП



## ЛЕСОПАРКОВЫЙ ЗЕЛЕНЫЙ ПОЯС МОСКВЫ



### МОСКВА – САМЫЙ ЗЕЛЕНЫЙ МЕГАПОЛИС ЕВРОПЫ

ЛПЗП ЗАПЛАНИРОВАН К СОЗДАНИЮ  
ГЕНЕРАЛЬНЫМ ПЛАНОМ РЕКОНСТРУКЦИИ  
МОСКВЫ 1935 ГОДА

ПЛОЩАДЬ, тыс. га

1935 г.



168,5

1944 г.



149,0

1960 г.



172,5

2014 г.



70

М  
Е  
Н  
Ь  
Ш  
Е

на  
59,9%

ОПТИМАЛЬНОЕ  
СООТНОШЕНИЕ  
ПЛОЩАДИ  
ГОРОДА И ЛПЗП:

1:10

МОСКОВСКИЙ РЕГИОН:

1:1,5

## Охрана и защита объектов паркового хозяйства -

это система административно-правовых, организационно-хозяйственных, экономических, архитектурно-планировочных и агротехнических мероприятий по сохранению, восстановлению и улучшению выполнения объектами определенных для них функций.

- **Ответственность за охрану и защиту объектов паркового хозяйства разделена между правообладателями и органами централизованного управления (городского самоуправления)**
- **Правообладатели отвечают за:**
  - Охрану и защиту объектов (включая запретительные меры)
  - Информирование о состоянии объектов
  - Осуществление охранно-защитных мероприятий
  - Финансирование мероприятий
  - Образовательно-разъяснительные кампании
- **Органы централизованного управления отвечают за:**
  - Осуществление комплексных санитарно-защитных мероприятий
  - Поддержку и обеспечение восстановительных мероприятий

Инструкции и нормативные акты (Правила охраны и содержания зеленых насаждений в городах и населенных пунктах РСФСР, 1985; ОСТ 56-84-85; ОСТ 56-100-95; Наставление, 2000; Лесной кодекс, 2006; Правила создания, охраны и содержания зелёных насаждений Москвы (с изм. от 2015); и др.)

<http://docs.cntd.ru/document/3638729>

<http://docs.cntd.ru/document/1200041607>

## **Проект организации и ведения лесопаркового или паркового хозяйства**

- Характеристика состояния насаждений и территории объекта на момент устройства
- Анализ хозяйственной деятельности и изменений в состоянии и структуре объекта за предшествующие 10 лет
- Санитарно-оздоровительные мероприятия, включающие уборку сухостоя и захламленности, санитарные рубки и уход за особо ценными деревьями
- Лесохозяйственные мероприятия: рубки ухода различного назначения, в т. ч. рубки формирования запроектированных генпланом типов пространственной структуры, уход за подростом и подлеском, посадочные работы, противопожарные и биотехнические мероприятия, работы по

Что сейчас происходит  
в лесу

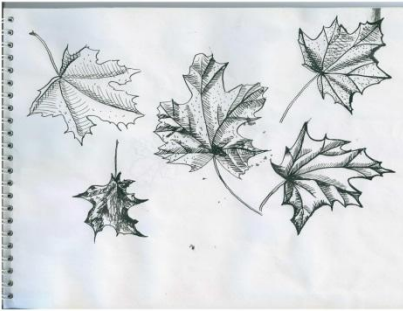
Было до 2 декабря  
2019 года











## Что сейчас происходит в лесу



Так началось  
благоустройство

# Что сейчас происходит в лесу



# Что сейчас происходит в лесу



# Что сейчас происходит в лесу













Спасибо!